



FEM UN ZOÒTROP

QUÈ NECESSITEM?

Eines:

- Cúter
- Regle
- Tisores
- Pistola de silicona
- Compàs

Materials:

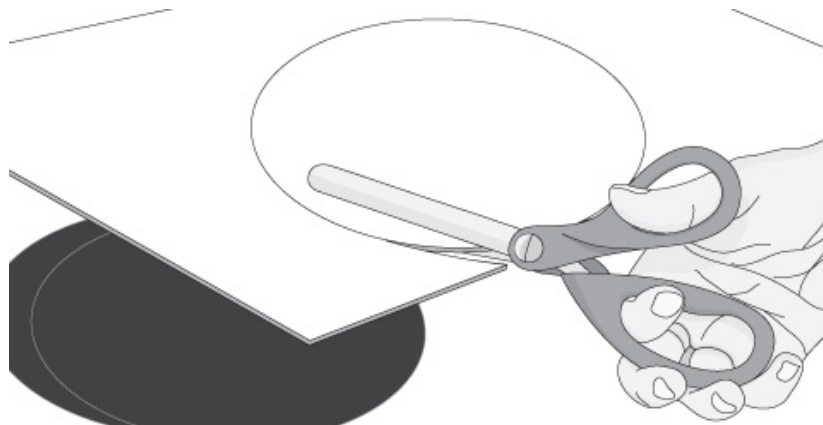
- Xinxeta
- Got plàstic
- Cartró
- Cartolina (blanca i negra)
- Llapis i goma de borrar
- Barra de silicona calenta



ETAPES

PAS 1 – Tallar la base

Dibuixem amb el compàs 3 cercles de 15 cm de diàmetre per fer la base, un cartró i dos de cartolina negra, i els retallem amb les tisores.

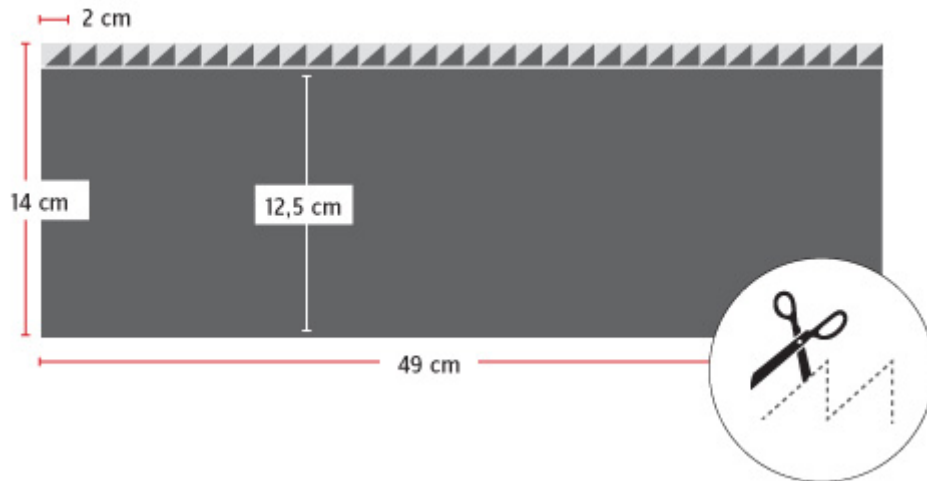




PAS 2 – Fer el tambor

Per fer la forma de tambor del zoòtrop tallarem una tira de cartolina negra de 14 cm d'ample i 49 de llarg.

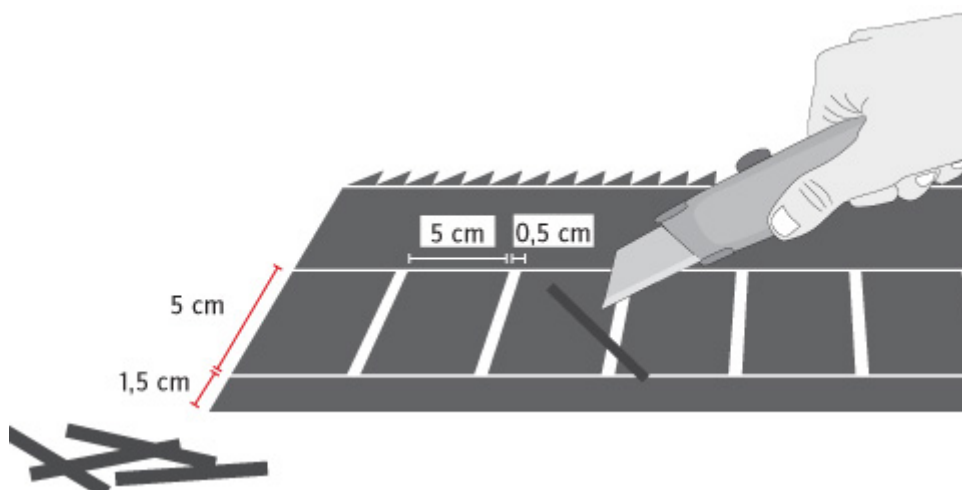
Cal que li fem una pestanya per poder-lo enganxar al cercle de cartró. Fem una línia horitzontal a 1,5 cm des de la vora, amb talls cada 2 cm, per després fer triangles amb talls transversals de cantonada a cantonada.



PAS 3 – Retallar les finestres

Hem de fer les finestres a la tira de cartolina negra. Per ubicar-les hem de marcar un espai de 5 cm, deixant un marge de 1,5 cm en la vora de la cartolina. Les finestres van cada 5 cm, les marquem amb línies verticals, respectant el seu ample de 5 mm. Han de sortir 8 finestretes.

Un cop tenim les marques a la tira de cartolina negra hem tallar les finestres amb el cúter.

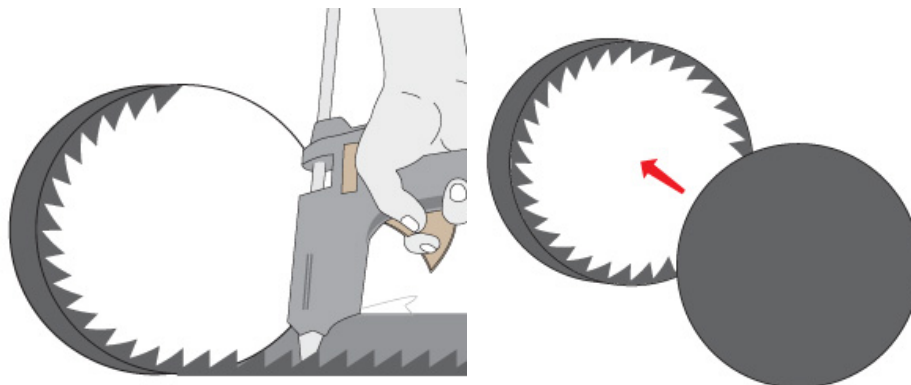
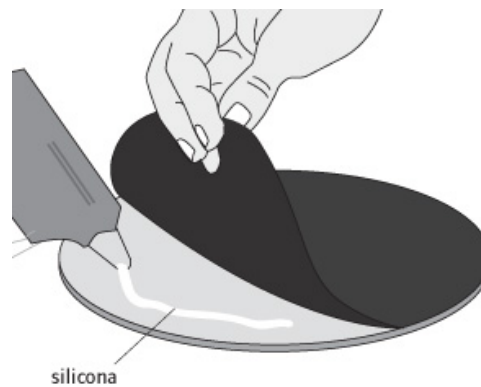




PAS 4 – Unir la base amb el tambor

Enganxem la base de cartró amb un dels cercles negres amb silicona calenta.

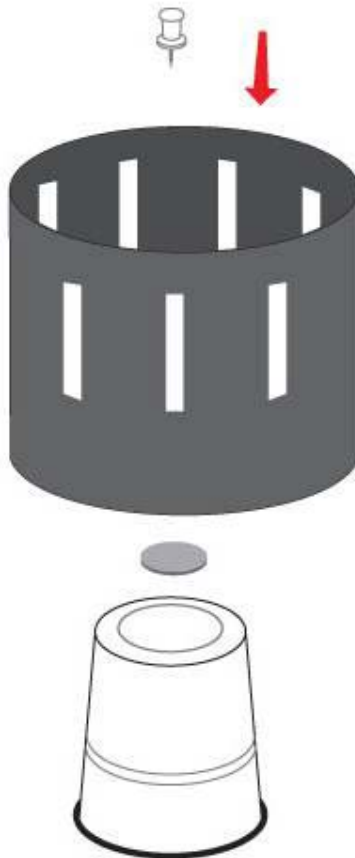
Posteriorment enganxem la tira amb les pestanyes a la base, doblegant per deixar-les enganxades a la part de baix de la base. Per ajuntar la tira a les seves vores de la base farem servir una mica de silicona. Finalment enganxem el segon cercle de cartolina negra a la base perquè les pestanyes no es vegin.





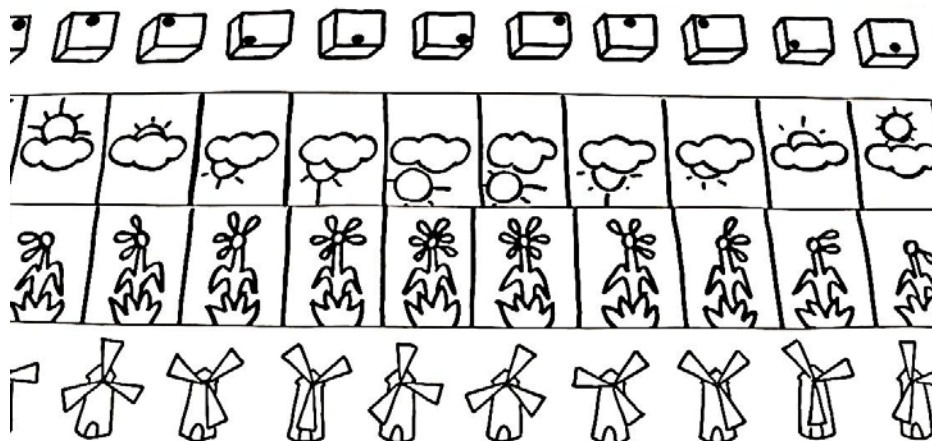
PAS 5 – Fer un sistema giratori

Hem de posar el got cap avall, enganxar-hi sobre un cercle de cartró de la mida d'una moneda, posar a sobre el zoòtrop i punxar el seu centre amb la xinxeta, traspassant el cercle de cartró i el got.



PAS 6 – Dibuixar les bandes de zoòtrop

Retalleu un paper de 5,5 cm d'alçada i 49 cm d'amplada i dividiu-lo en 9 parts. Després podeu dibuixar-hi 9 imatges que reflecteixin diverses fases d'un moviment cíclic.





PAS 7 - Ja podeu començar a jugar!!

Un cop tingueu les bandes dibuixades podeu posar-les en el tambor del zoòtrop per veure com s'animen els dibuixos.

