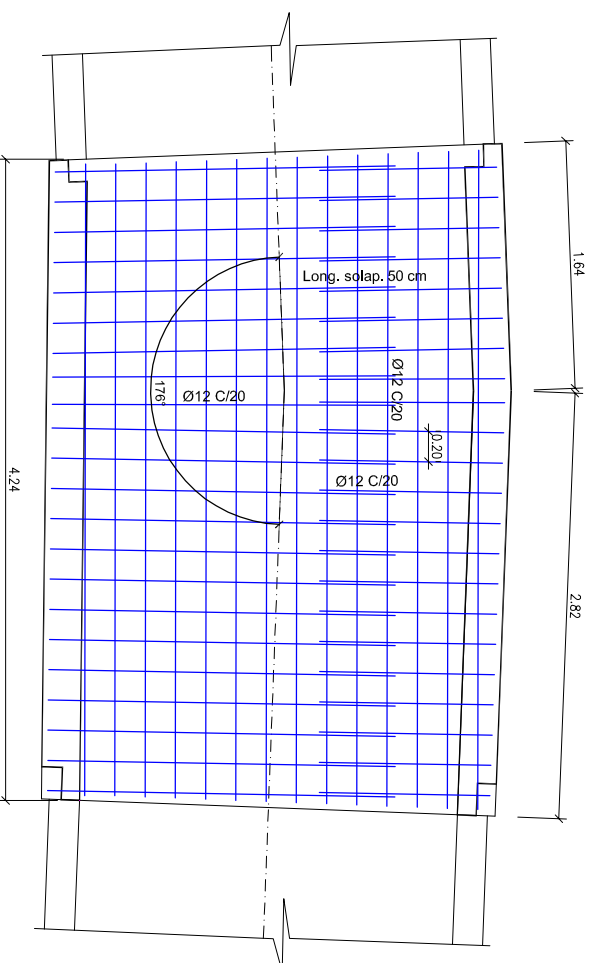
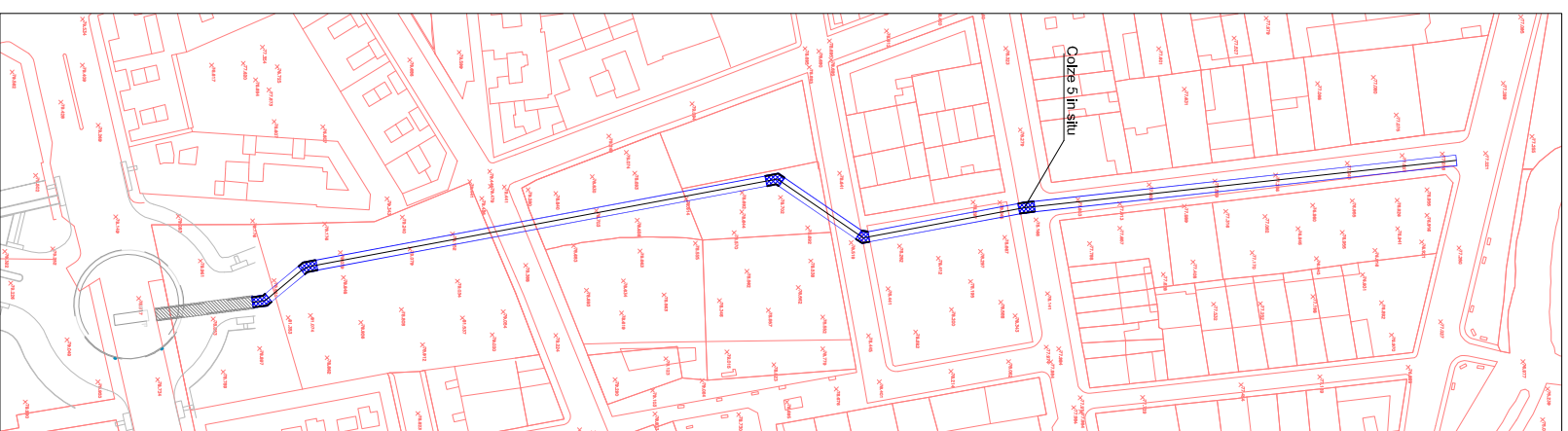
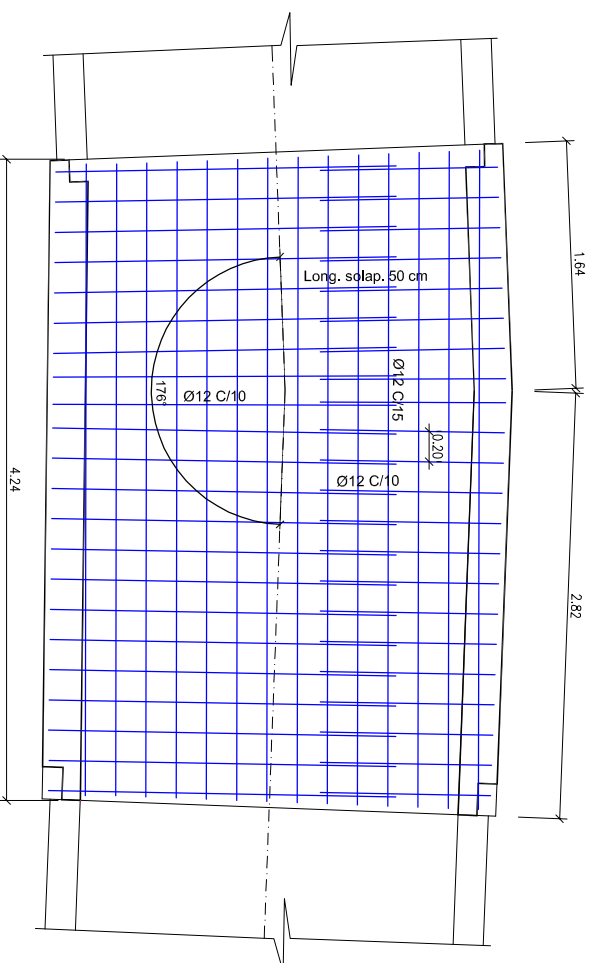


COLZE DE FORMIGÓ ARMAT EN CANALITZACIÓ AMB MARC PREFABRICAT DE 2,5X2m (PK 220,00)  
 DETALL ARMAT HORIZONTAL COLZE 5

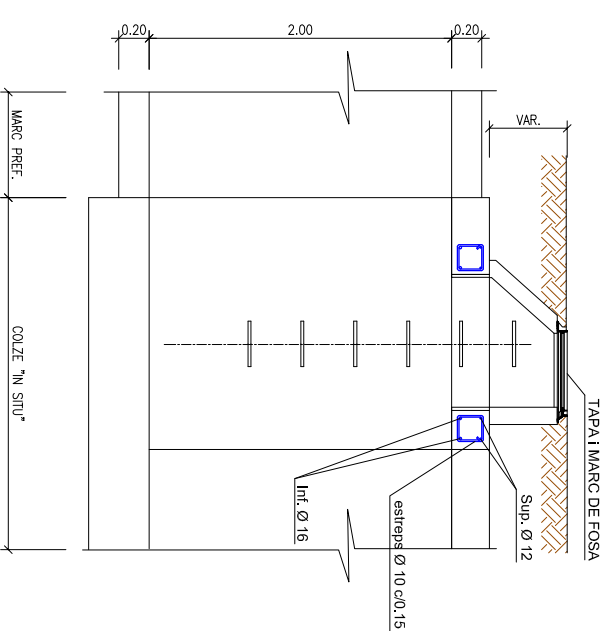


ARMADURES  
 LLOSA SUPERIOR : ARMADURA SUPERIOR  
 LLOSA INFERIOR : ARMADURA INFERIOR

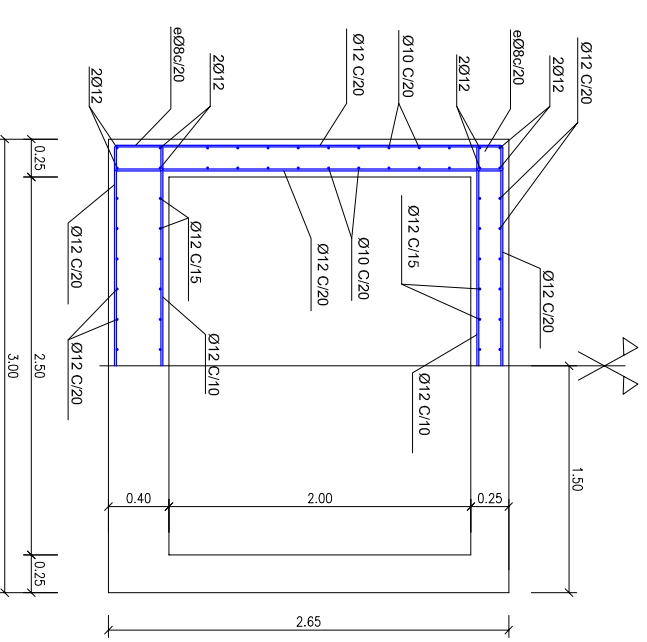


ARMADURES  
 LLOSA SUPERIOR : ARMADURA INFERIOR  
 LLOSA INFERIOR : ARMADURA SUPERIOR

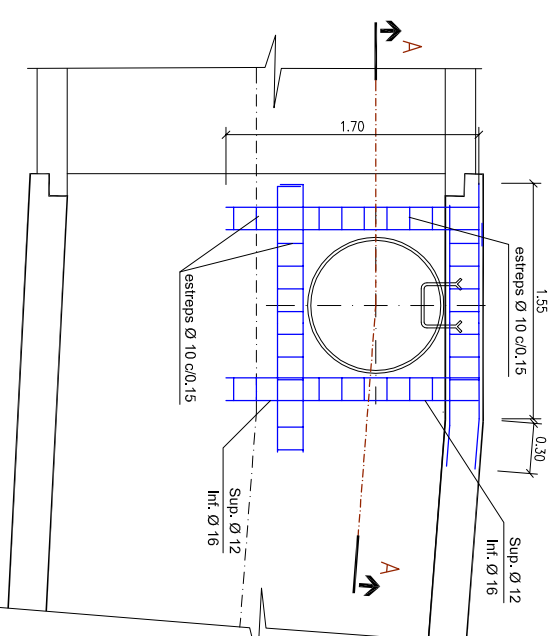
SECCIÓ A-A POU DE REGISTRE PER ACCÉS



DETALL ALÇAT



PLANTA ARMADURA POU DE REGISTRE PER ACCÉS



**COEFICIENTS DE SEGURETAT**

CARREGUES PERMANENTS	1,5
CARREGUES VARIABLES	1,8
COEF. DE SEGURETAT DEL FORMIGÓ	1,5
COEF. DE SEGURETAT DE L'ACER	1,15

**RECOBRIMENTS MÍNIMS**

PILARS	4,5 cm
MURS	4,5 cm
LLOSES	3,5 cm
SENSE CONTACTE AMB L'AGUA	4,5 cm
AMB CONTACTE AMB L'AGUA	4,5 cm
LLOSES DE FORMIGÓ EN EL RECORRIMENT	4,5 cm
EL RECORRIMENT SERA DE 7 CM	

**QUADRE DE CARACTERÍSTIQUES DELS MATERIALS SEGONS EHE**

ELEMENT	LOCALITZACIÓ	ESPECIFICACIÓ DE L'ELEMENT
FORMIGÓ	ANVELLACIÓ INETEA	FA-20 N/m <sup>3</sup>
	FORMANTS MASSA	FA-20B/20IV
	FORMANTS ARMAT	FA-30B/20IV
	ALÇATS	FA-30B/20IV
	LLOSA	FA-30B/20IV
ARMADURA (B500S)	ALÇATS	LIMIT ELÀSTIC 510 kg/cm <sup>2</sup>
	LLOSA	LIMIT DE TRENCAMENT 6100 kg/cm <sup>2</sup>
EXECUCIÓ	ALÇATS	DANYS MITJANS
	LLOSA	
	NIVELL DE CONTROL D'EXECUCIÓ NORMAL	

