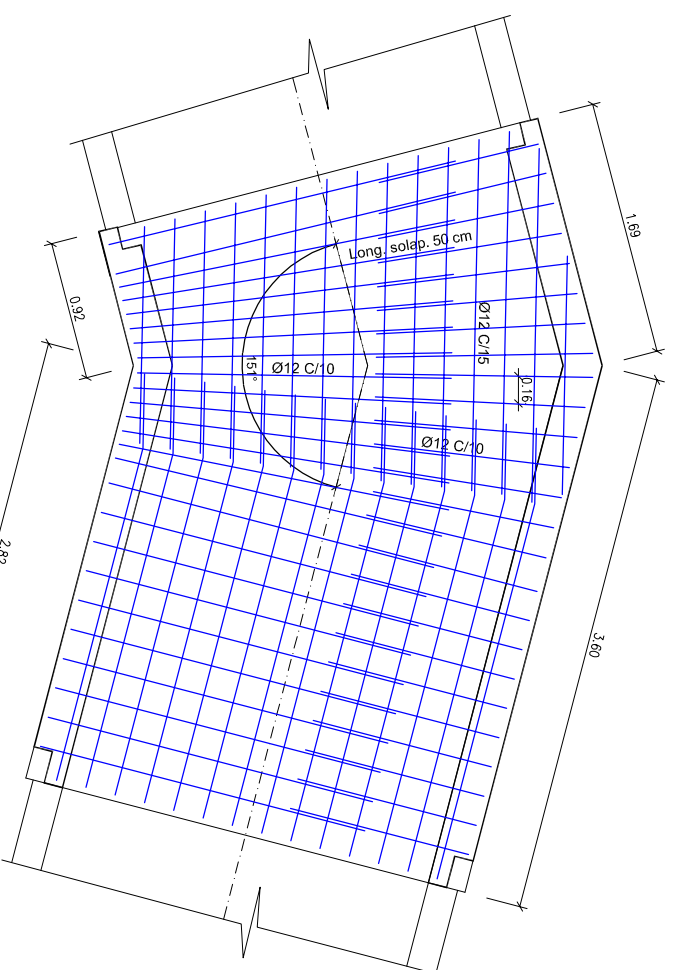
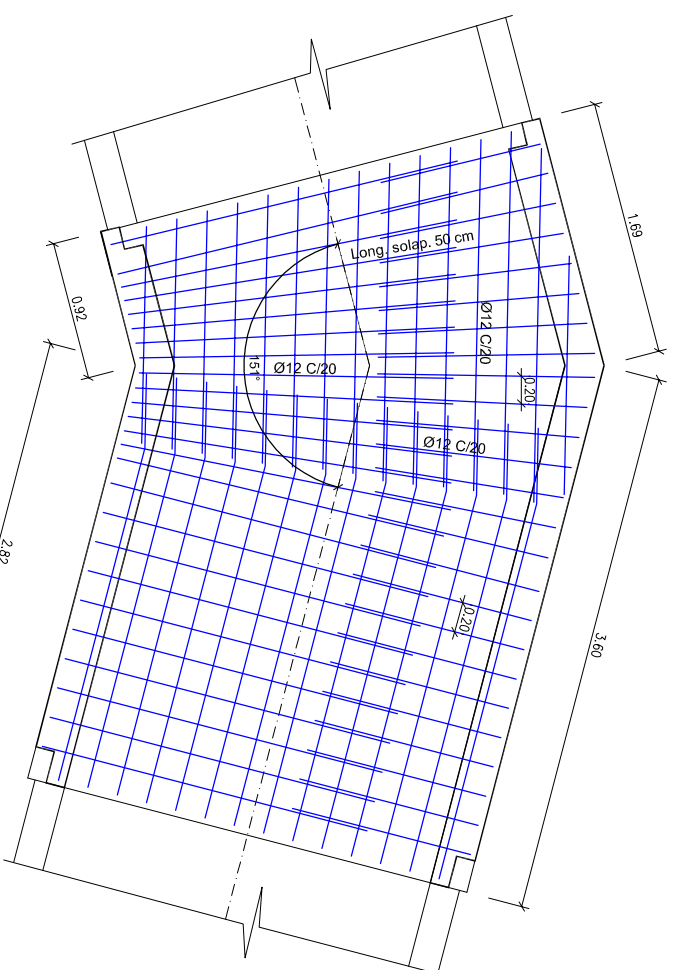
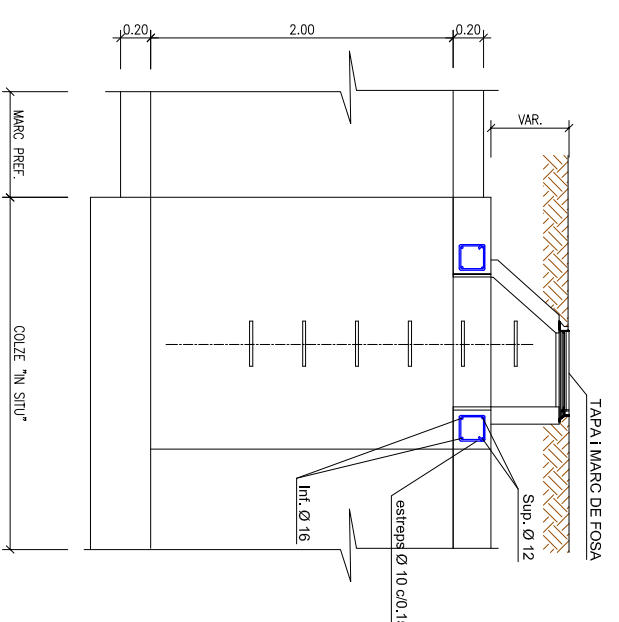


COLZE DE FORMIGÓ ARMAT EN CANALITZACIÓ AMB MARC PREFABRICAT DE 2.5X2m (PK 17.486)

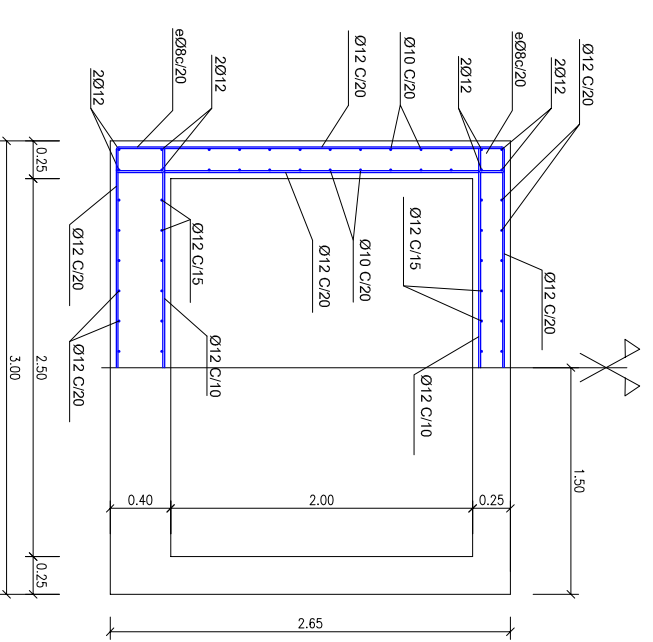
DETALL ARMAT HORIZONTAL COLZE 2



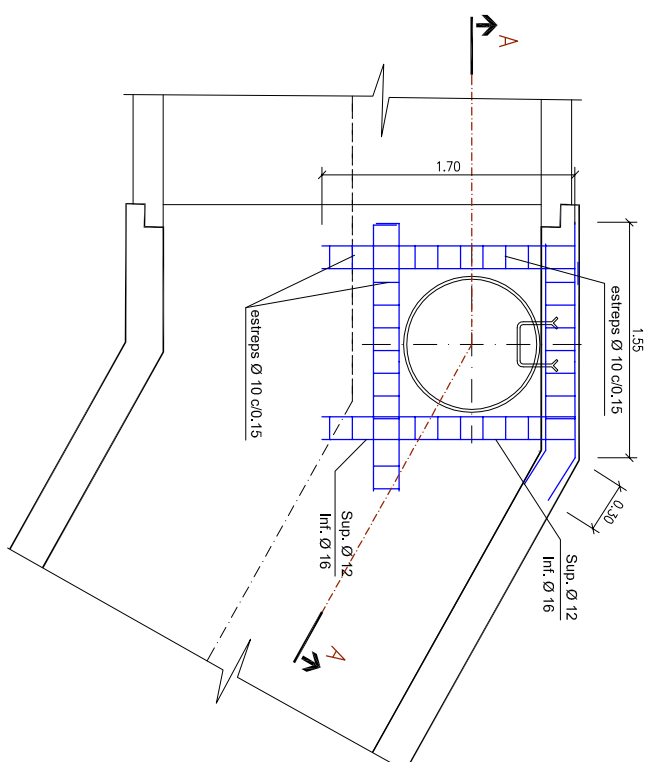
SECCIÓ A-A POU DE REGISTRE PER ACCÉS



DETALL ALÇAT



PLANTA ARMADURA POU DE REGISTRE PER ACCÉS



RECOBRIMENTS MÍNIMS	
PILARS	4,5 cm
MURS	4,5 cm
LLOSES	3,5 cm
SENSE CONTACTE AMB L'AGUA	4,5 cm
AMB CONTACTE AMB L'AGUA	4,5 cm
EN LES PECES FORMIGONADES CONTRA EL TERRENY	4,5 cm
EL RECOBRIMENT SERA DE 7 CM	

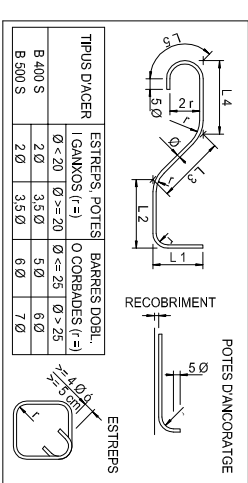
  

COEFICIENTS DE SEGURETAT	
CARREGUES PERMANENTS	1,5
CARREGUES VARIABLES	1,8
COEF. DE SEGURETAT DEL FORMIGÓ	1,5
COEF. DE SEGURETAT DE L'ACER	1,15

QUADRE DE CARACTERÍSTIQUES DELS MATERIALS SEGONS EHE

ELEMENT	LOCALITZACIÓ	ESPECIFICACIÓ DE L'ELEMENT
FORMIGÓ	ANVELLACIÓ INETEA	FA-20 N/mm²
	FORMONENTS MASSA	FA-20B/20IV
	FORMONENTS ARMAT	FA-30B/20IV
	ALÇATS	FA-30B/20IV
	LLOSA	FA-30B/20IV
ARMADURA (B500S)	ALÇATS	LIMIT ELÀSTIC 510 kg/cm²
	LLOSA	LIMIT DE TRENCAMENT 6100 kg/cm²
EXECUCIÓ	ALÇATS	DANYS MÍNIMS
	LLOSA	
	NIVELL DE CONTROL D'EXECUCIÓ NORMAL	

RADIS DE DOBLEGAT MÍNIMS DE LES BARRES PER ARMADURES



TIPUS D'ACER	ESTREPS, POTES I BARRES DOBL. (GAMOS) (r=)	O CORBADERES (r=)
B 400 S	Ø < 20   Ø ≥ 20	Ø < 25   Ø ≥ 25
B 500 S	2,0   3,5 Ø	5,0   6,0
	2,0   3,5 Ø	8,0   7,0