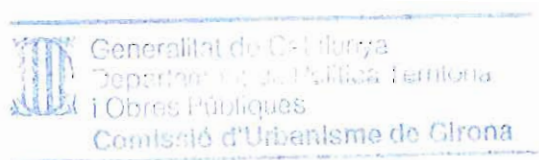

CAPÍTOL 5: SIMULACIÓ FINAL

PLÀNOL NÚM. 1: SIMULACIÓ DE LA INSTAL·LACIÓ



SIMULACIÓ FOTOGRÀFICA



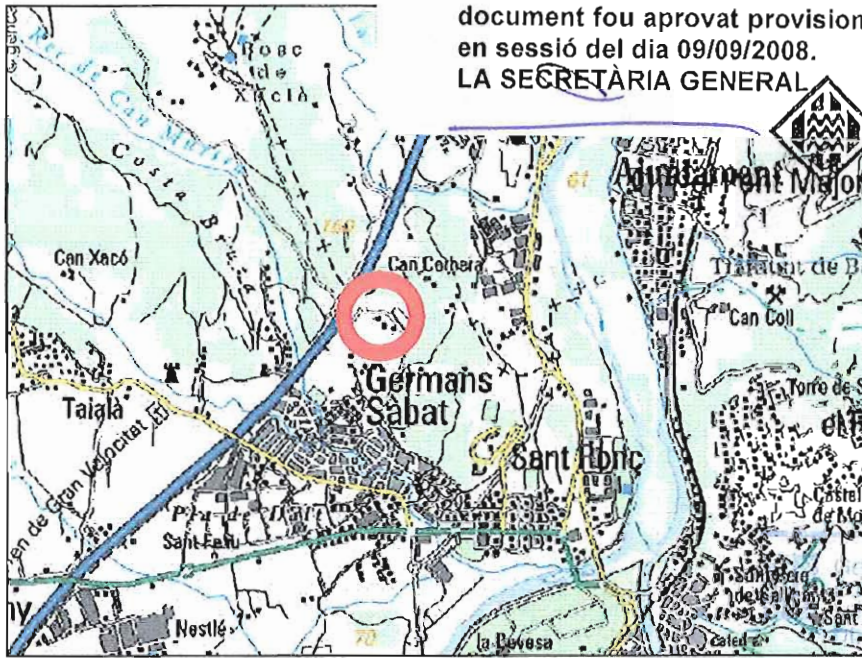
ANNEX V: PLÀNOLS

"Can Rebaixí, Girona "

PROMOTOR:	IEDES ELECTRICA S.L
EMPLAÇAMENT:	Can Rebaixí Parcel·la 29; Polígon 16 GIRONA (El Gironès)
POTÈNCIA INSTAL·LADA	1.000 KW (NOMINALS)



DILIGÈNCIA.- Per fer constar que el present document fou aprovat provisionalment pel Ple, en sessió del dia 09/09/2008.
LA SECRETÀRIA GENERAL



Ajuntament Major de Girona

USOS DEL SÒL (AGRÍCOLA)



Generalitat de Catalunya
Departament de Política Territorial
i Urbanisme
05 NOV. 2008

iedes solenergy® PLA ESPECIAL D'UN PARC FOTOVOLTAIC A TAIALÀ

SITUACIÓ DEL CAMP FOTOVOLTAIC I USOS DEL SÒL ACTUALS

TITULAR:
IEDES ELECTRICA S.L.

parcel.la 29, polígon 16
Girona (Gironès)

ENGINYER TÈCNIC:
David Pradas i Gené



DAVID PRADAS I GENÉ
Enginyer Tècnic Industrial
núm. Col·legiat 13.810

Núm. Col·legiat: 13.810

ESCALA:

DATA:
Agost 2.008

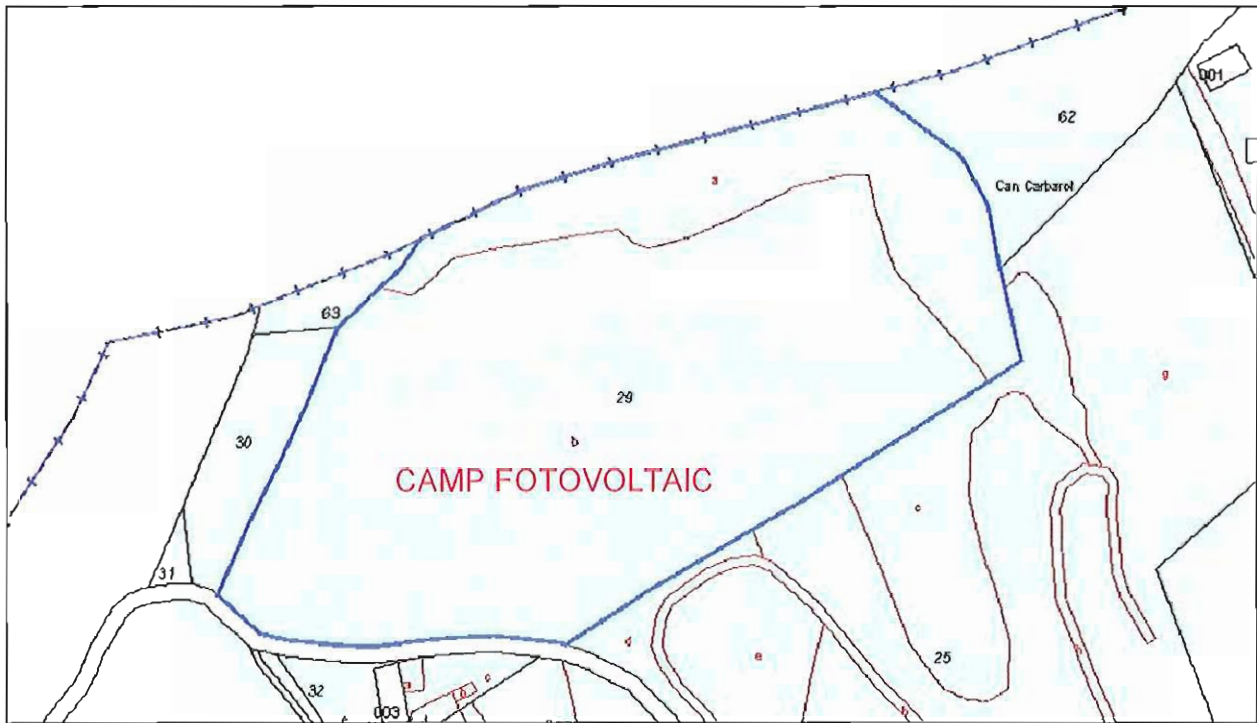
Núm. Plànol:
1.1

DILIGÈNCIA.- Per fer constar que el present document fou aprovat provisionalment pel Ple, en sessió del dia 09/09/2008.
LA SECRETÀRIA GENERAL,



Ajuntament de Girona

USOS DEL SÒL SEGONS EL CADASTRE (RÚSTIC)



Generalitat de Catalunya
Departament de Política Territorial
i Obres Públiques
Direcció General d'Urbanisme
Aprova el projecte d'urbanisme de la Comissió
Territorial de Girona en la
seua sessió del dia 05 NOV. 2008
La secretaria
Sònia Botascul i Barrio

iedes solenergy® PLA ESPECIAL D'UN PARC FOTOVOLTAIC A TIALÀ

USOS ESTRUCTURA DE LAPROPIETAT (RÚSTIC)

TITULAR:
PROTOCAMP FOTOVOLTAIC S.L.

parcel.la 29, polígon 16
Girona (Gironès)

ENGINYER TÈCNIC:
David Pradas i Gené



DAVID PRADAS I GENÉ
Enginyer Tècnic Industrial
núm. Col·legiat 13.810
Núm. Col·legiat: 13.810

ESCALA:

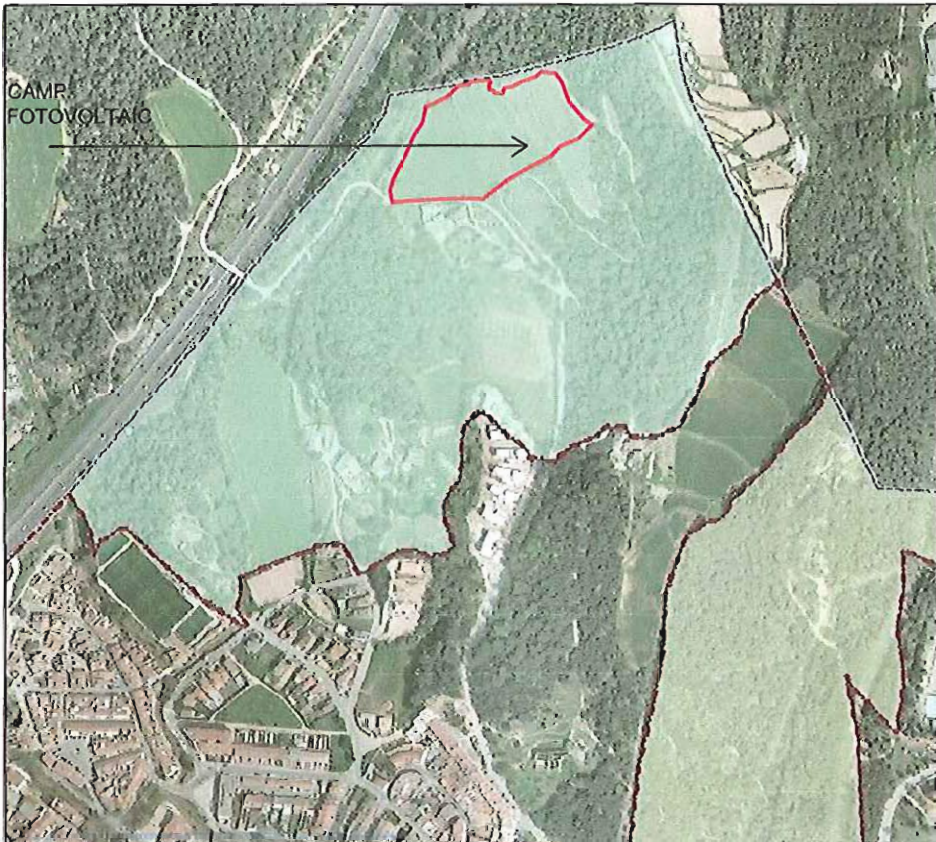
DATA:
Agost 2.008

Núm. Plànol:
2.1

DILIGÈNCIA.- Per fer constar que el present document fou aprovat provisionalment pel Ple, en sessió del dia 09/09/2008.

LA SECRETÀRIA GENERAL  de Girona


PLANEJAMENT URBANÍSTIC DE GIRONA. CLAU FORESTAL 9

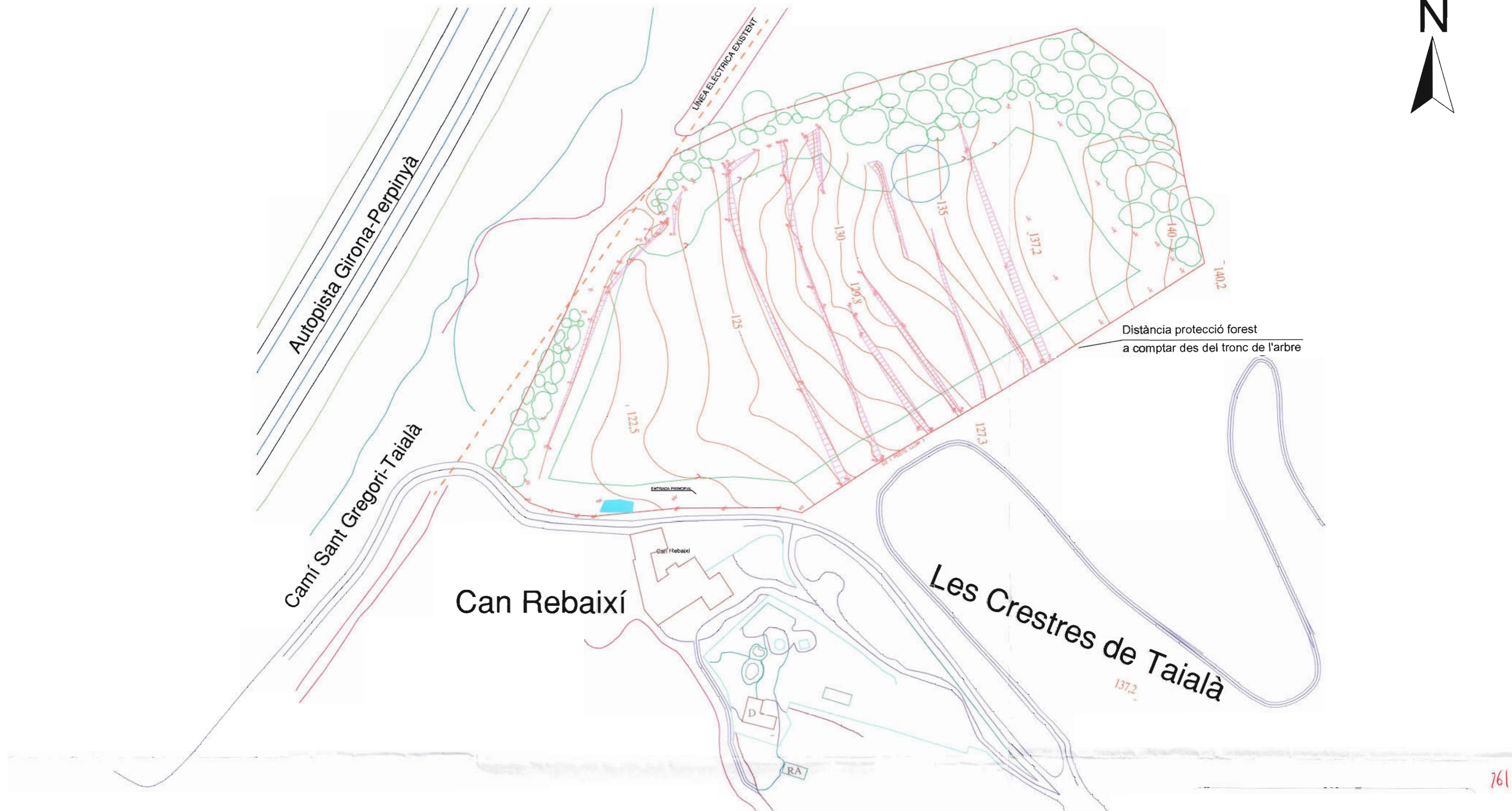


Generalitat de Catalunya
Departament de Política Territorial
i Enllaços Institucionals
Direcció General d'Urbanisme
Comissió
05 NOV. 2008

	PLA ESPECIAL D'UN PARC FOTOVOLTAIC A TIALÀ
--	--

PLANEJAMENT URBANÍSTIC DE GIRONA

TITULAR: PROTOCAMP FOTOVOLTAIC S.L.	 <p>DAVID PRADAS I GENÉ Enginyer Tècnic Industrial nùm. Col·legiat 13.810 Núm. Col·legiat: 13.810</p>	ESCALA: ---
parcel·la 29, polígon 16 Girona (Gironès)		DATA: Agost 2.008
ENGINYER TÈCNIC: David Pradas i Gené		Núm. Plànol: 3.1



DILIGÈNCIA.- Per fer constar que el present document fou aprovat provisionalment pel Ple, en sessió del dia 09/09/2008.
LA SECRETÀRIA GENERAL

Ajuntament de Girona

Generalitat de Catalunya
Departament de Política Territorial i Cases Ruraliques
Direcció General d'Urbanisme
Aprovat pel Comitè de Control de l'Urbanisme en la sessió del dia 05 NOV. 2008
La secretària
Sònia Rofes i Serra

CRITERIS DE DISSENY






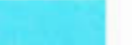
10 METRES DEIXATS DES DE LA VERTICAL DEL TRONC DELS ARBRES
Metodologia fotomètrica segons plànols del Institut cartogràfic de Catalunya.

TOPOGRAFIA
Segons paisatge no es toca la topografia original

TREBALLS DE CAMP
Realitzat amb estació total. Es pot veure els diferents punts agafats en el camp



ABAST TOPOGRÀFIC
L'abast del treball de camp és des de la vertical de la copa dels arbres, incloent la superfície del camp agrícola. La resta del camp (la zona arbrada no intervé en el camp fotovoltaic)

DETALLS DE SITUACIÓ
S'inclou l'autopista i camí dels voltant per una millor localització del plànol

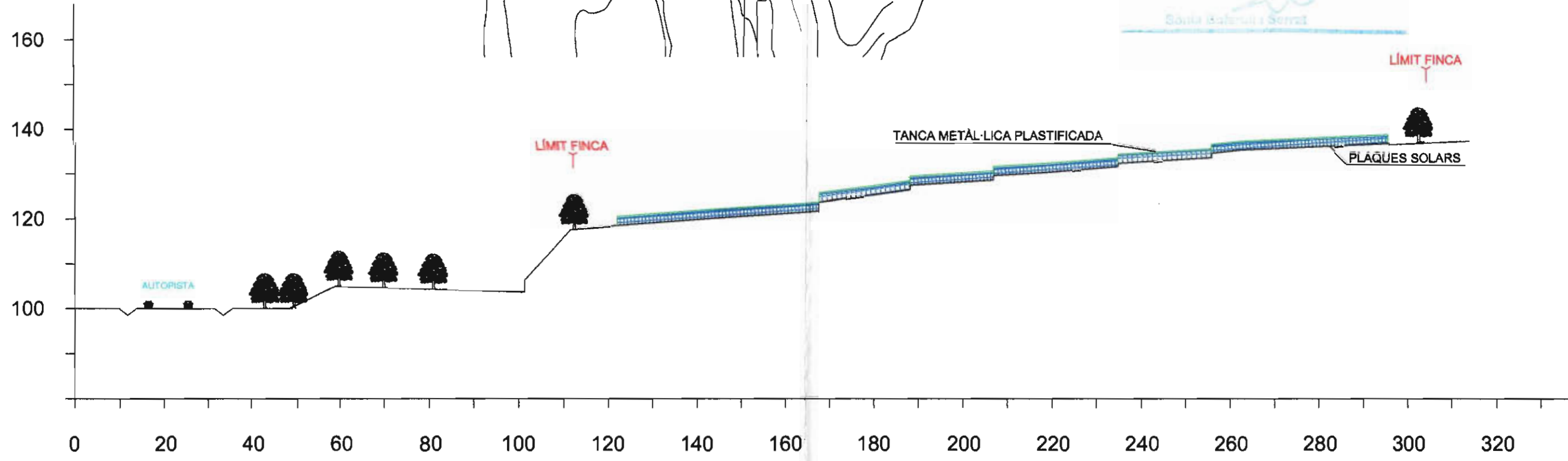
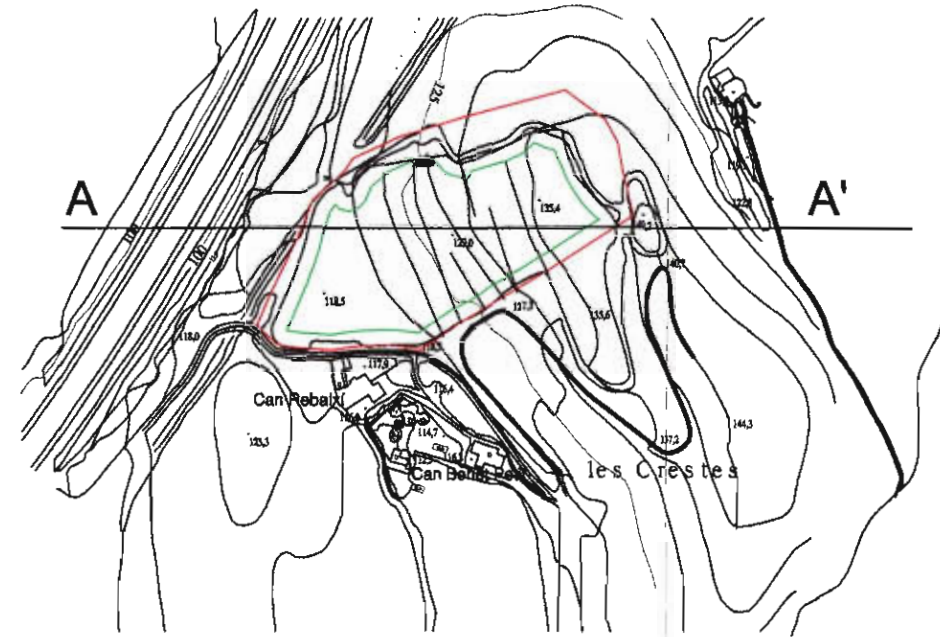
-  Àmbit P.E.
-  Tanca verda plastificada. Límit superfície fotovoltaica
-  Línea elèctrica actual
-  Feixa existent
-  Massa de bosc dins la finca
-  Bassa aigua existent dins de la finca

 Inversor corrent i centre transformador

100 metres

		PLA ESPECIAL D'UN PARC FOTOVOLTAIC A TAILALÀ	
TOPOGRÀFIC DEL CAMP FOTOVOLTAIC			
TITULAR:		IEDES ELECTRICA S.L.	
parcel·la 20 Cal Rebaixí Girona (Gironès)			
ESCALA:		1:1.000	
DATA:		Agost 2008	

DILIGÈNCIA.- Per fer constar que el present document fou aprovat provisionalment pel Ple, en sessió del dia 09/09/2008.
LA SECRETÀRIA GENERAL,



PERFIL SECCIÓ A-A' E = 1/1

iedes solenergy®		PLA ESPECIAL D'UN PARC FOTOVOLTAIC A TAIALÀ	
PERFIL VERTICAL (AUTOPISTA)			
TITULAR: PROTOCAMP FOTVOLTAIC S.L.		ESCALA: ---	
parcel·la 29, polígon 16 Taalà (Girona)		DATA: Agost 2008	
ENGINYER TÈCNIC: David Pradas i Gené		Núm. Col·legiat : 13.810	
		Núm. Plànol: 4.2	