

DILIGÈNCIA.- Per fer constar que el present Text Refós, aprovat en sessió plenària de data 11/05/2010, conté les prescripcions imposades per l'acord adoptat per la Comissió Territorial d'Urbanisme de data 09/04/2008.  
LA SECRETÀRIA GENERAL,

Generalitat de Catalunya  
Departament de Política Territorial i Obres Públiques  
Direcció General d'Urbanisme

Aprovat definitivament per la Comissió Territorial d'Urbanisme de Girona en sessió de data 9 - Abril 2008  
121 JUNY 2010

TEXT REFÓS  
(incorpora les prescripcions de l'informe tècnic de l'aca - expedient: UDPH2008000393)

PLA ESPECIAL PER L'ORDENACIÓ DE VOLUMS DELS EQUIPAMENTS PÚBLICS I CRITERIS D'ADEQUACIÓ I RESTAURACIÓ DEL SISTEMA DE PARC FLUVIAL I DEVESES DE LA CREUETA

P01 EMPLAÇAMENT

PARC CIENTÍFIC I TECNOLÒGIC UDG

STEM arquitectes S.C.P.  
ESTEVE AYMERICH I RIBES DE RIVERA, TON SALVADÓ, arquitectes  
ESTUVO, CARLES ENRIQUICH, ANDRÉS SIRI, col·laboradors  
Via Iàteta, 45 o.s.c. B 2n 1a 08003 BCN - tel. fax. 933014970 - stem@cosac.net

ESCALA ORIGINAL A1:15000 0 10 20 30 40 50

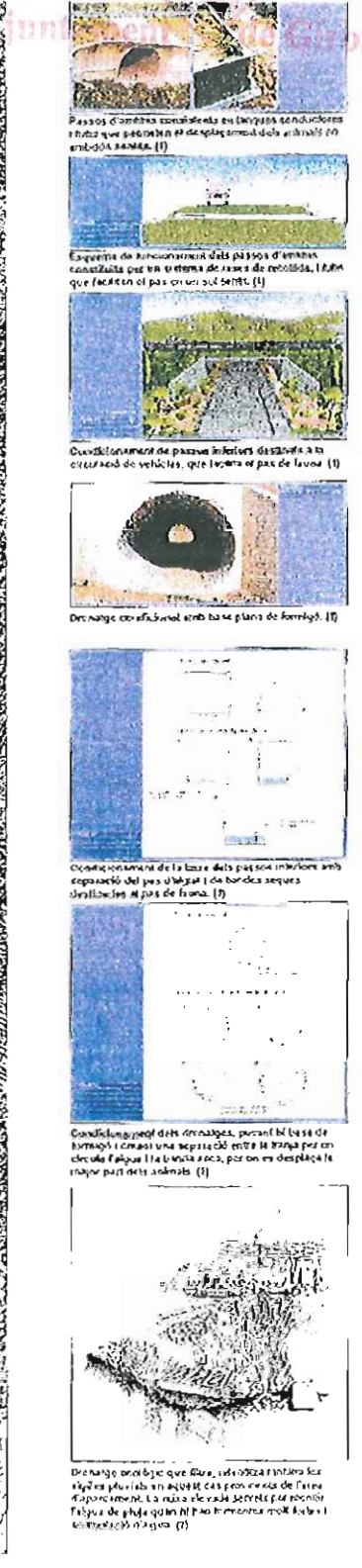
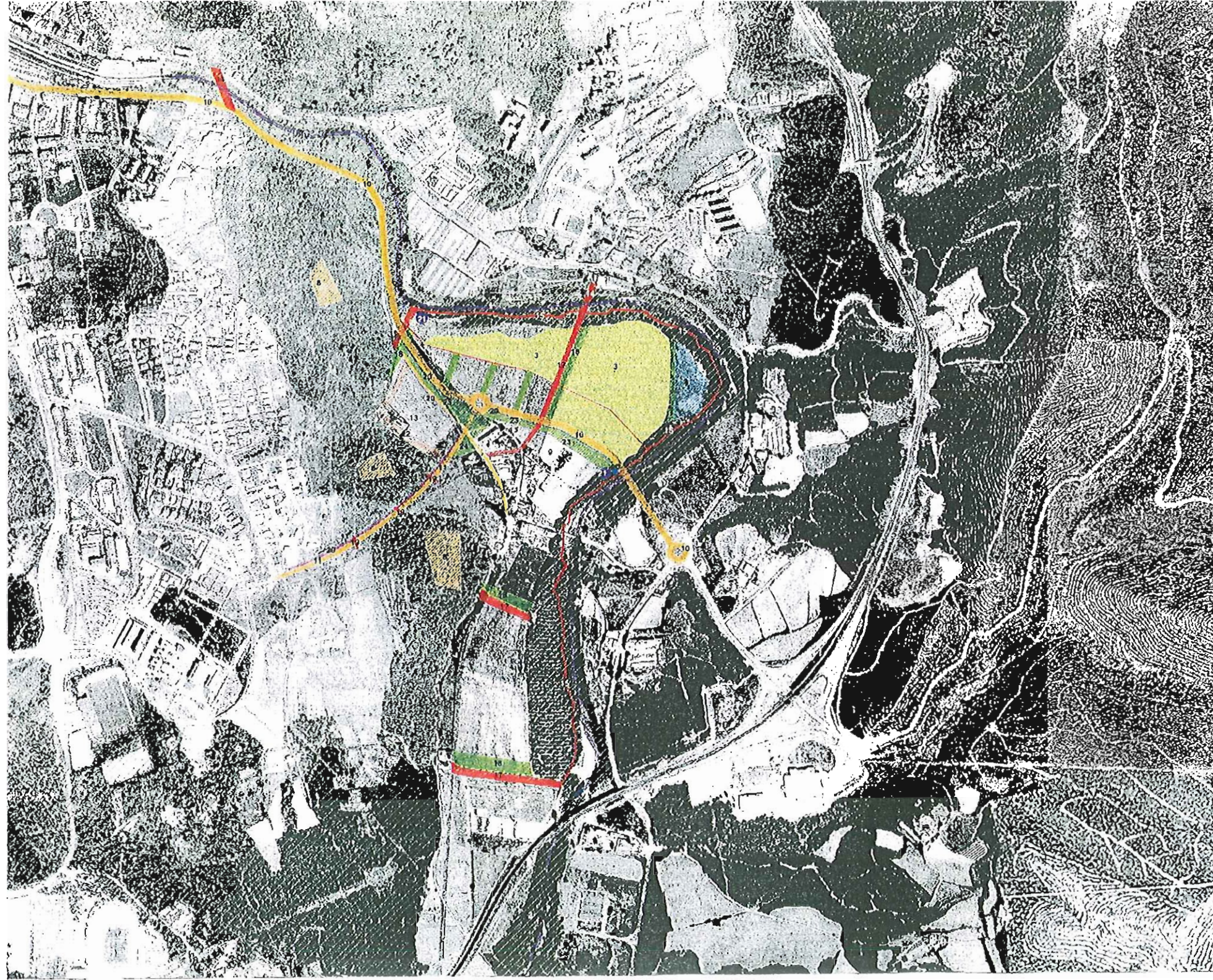
06/17

ABRIL DE 2010



DILIGÈNCIA.- Per fer constar que el present Text Refós, aprovat en sessió plenària del dia 11/05/2010, conté les prescripcions imposades per l'acord adoptat per la Comissió Territorial d'Urbanisme de data 09/04/2008.  
LA SECRETÀRIA GENERAL,

PARC CIENTÍFIC I TECNOLÒGIC UDG



Generalitat de Catalunya  
Departament de Política Territorial i Obres Públiques  
Direcció General d'Urbanisme

Aprovat definitivament per la Comissió Territorial d'Urbanisme de Girona en sessió de 9 - ABR 2008 i acordada la seva publicació a l'efecte d'executivitat en sessió de 21 JUL 2010

La secretària  
*Sònia Bofarull i Serat*  
Sònia Bofarull i Serat

1. Ru Oiryar
2. Uoc de ribera
3. Camps de conreu
4. Pral Humit
5. Boscos Montins-Paies
6. Boscos Les Fustes
7. Torrent de la Morera
8. Restes arqueològiques a conservar
9. Nucli de la Creueta
10. Avinguda de la Creueta
11. Peüllogació del caner Pic de Peguera (conegut al Campus de la UdG)
12. Zona Universitària existents UdG
13. Sòl Urbà destinat a zona universitària i serveis privats
14. Passera peatonal sobre l'Oiryar
15. Camí peatonal dins del bosc de ribera
16. Camí bici
17. Camins peatonals i connectors per la fauna
18. Franjes verdes acompanyant camins peatonals i passos de fauna
19. Passos per a fauna sola el nou vial
20. Drenatges ecològics al llarg dels vials patíngs i abans d'abocar les aigües pluvials al riu
21. Bassa per amfíbis 1,5x1,5 m
22. Franja de protecció contra incendis prop dels boscos
23. Zona verde com a barrera acústica i visual envers el nucli de la Creueta
24. Parada de l'autobús urbà

TEXT REFÓS  
(incorpora les prescripcions de l'informe tècnic de l'aca - expedient: UDPH20080000393)  
PLA ESPECIAL PER L'ORDENACIÓ DE VOLUMS DELS EQUIPAMENTS PÚBLICS I CRITERIS D'ADEQUACIÓ I RESTAURACIÓ DEL SISTEMA DE PARC FLUVIAL I DEVESES DE LA CREUETA



PLA ESPECIAL LA CREUETA

7 CRITERIS DE PROTECCIÓ I MILLORA DEL MEDI AMBIENT  
Girona, 11 de maig de 2002

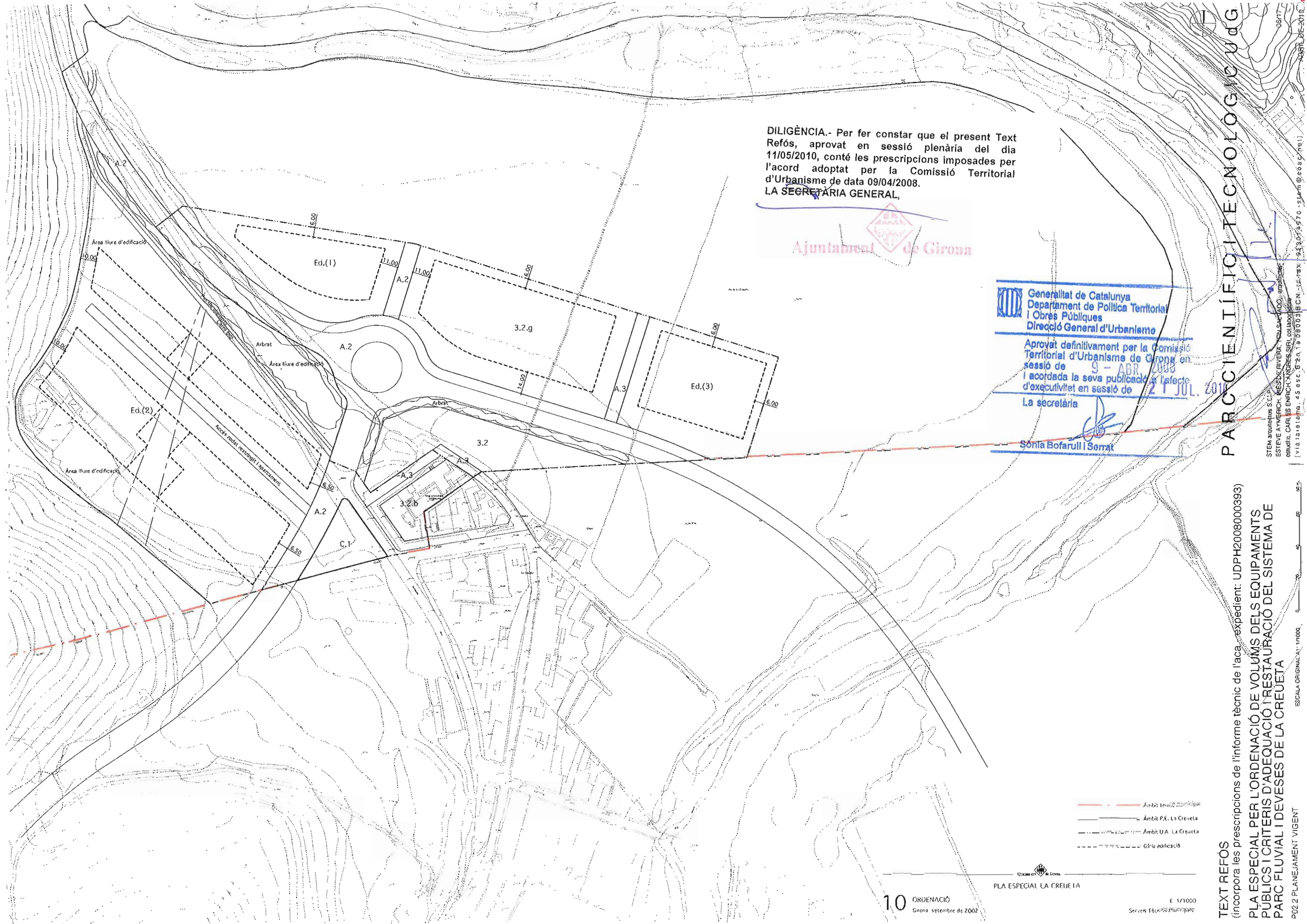
Serveis Tècnics Municipals

P02.1 PLANEJAMENT VIGENT

ESCALA: REDUCCIÓ 50% DE L'ORIGINAL

STEM arquitectes S.C.P  
ESTEVE AYMERICH-LINES DE RIVERA, TON SALVADO, arquitectes  
estudio, CARLES ENRICH, ANDRES SIRI, col·laboradors  
[vraia@eliana, 45 oss, B 2 h 1 5 080 03 BCN - (t. fax. 93 301 4970 - stem@coac.net]





DILIGÈNCIA.- Per fer constar que el present Text Refós, aprovat en sessió plenària del dia 11/05/2010, conté les prescripcions imposades per l'acord adoptat per la Comissió Territorial d'Urbanisme de data 09/04/2008.  
 LA SECRETÀRIA GENERAL,

Ajuntament de Girona

Generalitat de Catalunya  
 Departament de Política Territorial i Obres Públiques  
 Direcció General d'Urbanisme

Aprovat definitivament per la Comissió Territorial d'Urbanisme de Girona en sessió de 9 - ABR. 2008 i acordada la seva publicació i l'efecte d'executivitat en sessió de 27 JUL. 2010

La secretària  
 Sònia Bofarull i Serrat

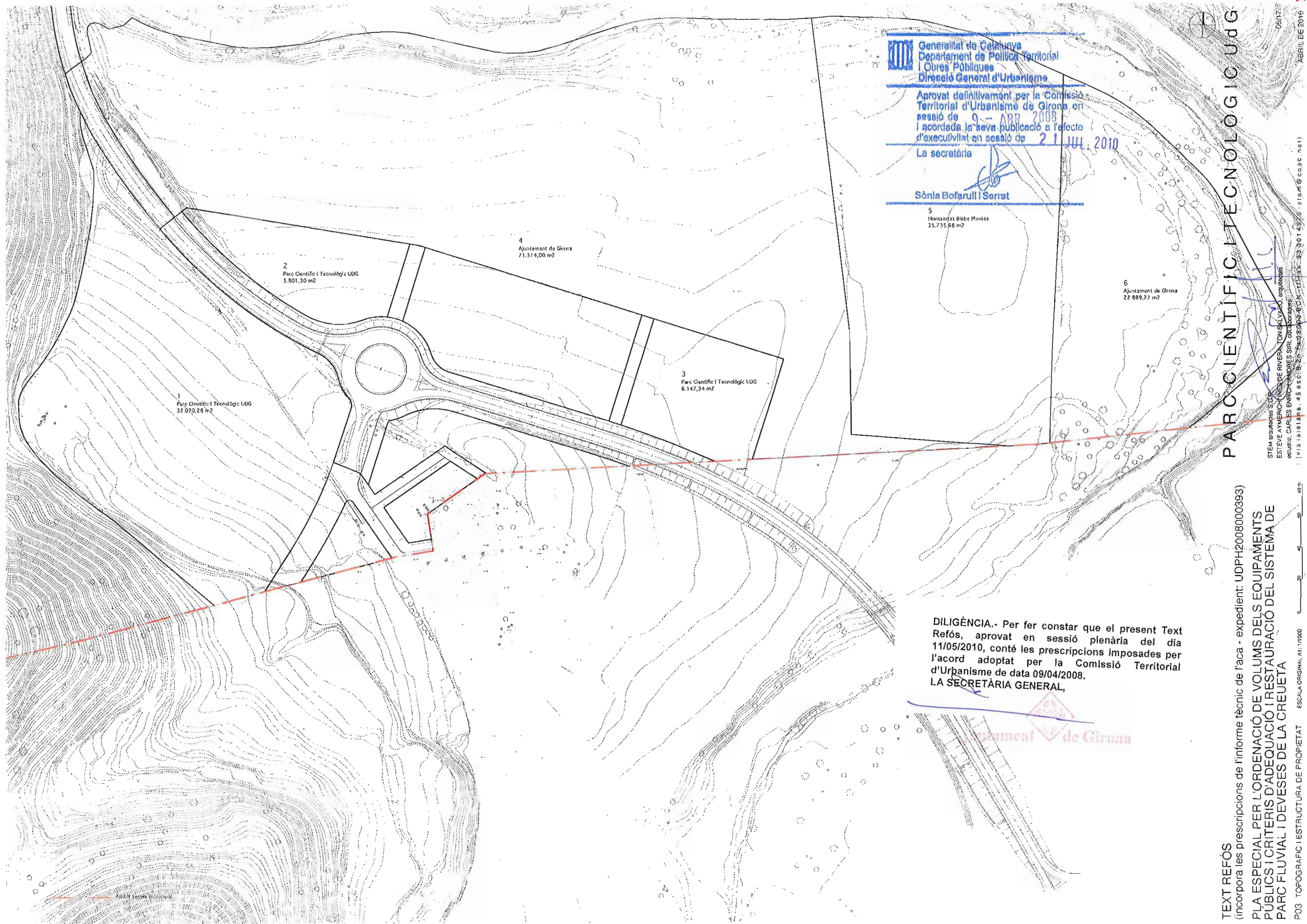
PARC FLUVIAL I DEVESES DE LA CREUETA

TEXT REFÓS  
 (incorpora les prescripcions de l'informe tècnic de l'acabament expedient: UDPH20080000393)  
 PLA ESPECIAL PER L'ORDENACIÓ DE VOLUMS DELS EQUIPAMENTS PÚBLICS I CRITERIS D'ADEQUACIÓ I RESTAURACIÓ DEL SISTEMA DE PARC FLUVIAL I DEVESES DE LA CREUETA  
 ESCALA ORIGINAL A1: 1/1000  
 ESCALA PLANEJAMENT VIGENT

- Àmbit Territori municipal
- Àmbit P.E. La Creueta
- Àmbit U.A. La Creueta
- Gràfic edificació

STEM arquitectos S.C.I.P.  
 ESTEVE AYMERICH, NERSE RIVERA, JOAN ESCARDO, ERMIENGA  
 ESTUDIA: CARLES ENRICH, ANDRÉS SIRI, COL·LABORADORS  
 (via telemàtica: 45 esc. 0-21, 18 08003) B.C.N. - U.L. max: -95,05/4970 - 31.04.08 @ e8a.g. (ne.1)






 Generalitat de Catalunya  
 Departament de Política Territorial  
 i Obres Públiques  
 Direcció General d'Urbanisme

Aprovat definitivament per la Comissió  
 Territorial d'Urbanisme de Girona on  
 sessió de 9 - ABR 2008  
 i acordada la seva publicació a l'efecte  
 d'executivitat en sessió de 21 JUL 2010

La secretària  
  
 Sònia Bofarull i Serrat

5  
 Montserrat Blabe Planes  
 35.735,68 m<sup>2</sup>

4  
 Ajuntament de Girona  
 71.514,00 m<sup>2</sup>

3  
 Parc Científic i Tecnològic UDG  
 6.147,34 m<sup>2</sup>

2  
 Parc Científic i Tecnològic UDG  
 5.801,30 m<sup>2</sup>

1  
 Parc Científic i Tecnològic UDG  
 32.070,28 m<sup>2</sup>

6  
 Ajuntament de Girona  
 22.889,27 m<sup>2</sup>

PARC CIENTÍFIC I TECNOLÒGIC UDG

ESTEM arquitectes S.L. OF  
 ESTEVE AYMERICH (NÈS DE RIVERA) TOR SALVADO, arquitectes  
 estudijs: CARLES ENRICH, ANDRÉS SIRI, col·laboradors  
 | Via | a | 1 | 0 | 1 | 8 | a. 4 | 5 | e | s | c | i | B | 2 | e | t | e | c | n | o | l | o | g | i | c | U | D | G | a | s | s | 2 | 0 | 1 | 4 | s | t | e | m | @ | c | o | a | c | . | n | e | t |

**DILIGÈNCIA.**- Per fer constar que el present Text Refós, aprovat en sessió plenària del dia 11/05/2010, conté les prescripcions imposades per l'acord adoptat per la Comissió Territorial d'Urbanisme de data 09/04/2008.  
**LA SECRETÀRIA GENERAL,**

  
 Ajuntament de Girona

**TEXT REFÓS**  
 (incorpora les prescripcions de l'informe tècnic de l'aca - expedient: UDPH20080000393)

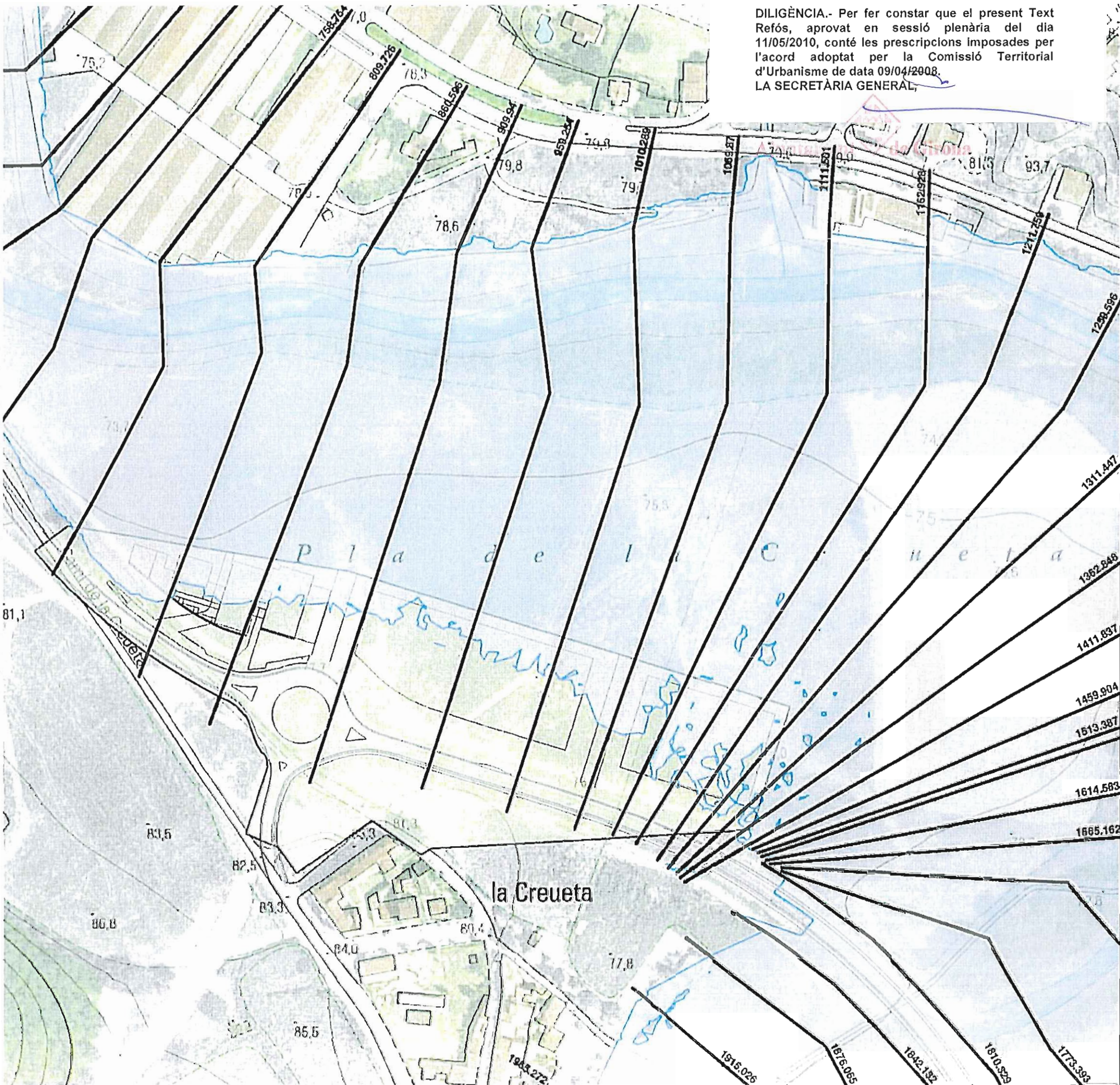
**PLA ESPECIAL PER L'ORDENACIÓ DE VOLUMS DELS EQUIPAMENTS PÚBLICS I CRITERIS D'ADEQUACIÓ I RESTAURACIÓ DEL SISTEMA DE PARC FLUVIAL I DEVESES DE LA CREUETA**

POS TOPOGRÀFIC I ESTRUCTURA DE PROPIETAT ESCALA ORIGINAL A1:11000



0617  
 ABRIL DE 2010





DILIGÈNCIA.- Per fer constar que el present Text Refós, aprovat en sessió plenària del dia 11/05/2010, conté les prescripcions imposades per l'acord adoptat per la Comissió Territorial d'Urbanisme de data 09/04/2008.  
LA SECRETÀRIA GENERAL,

**5.3 DELIMITACIÓ ZONES INUNDABLES ESTAT ACTUAL (Q500 = 991 m³/s)**

- Viallat
- Seccions transversals
- Ordenació
- Sector UA La Creueta
- Inundació T = 500 anys

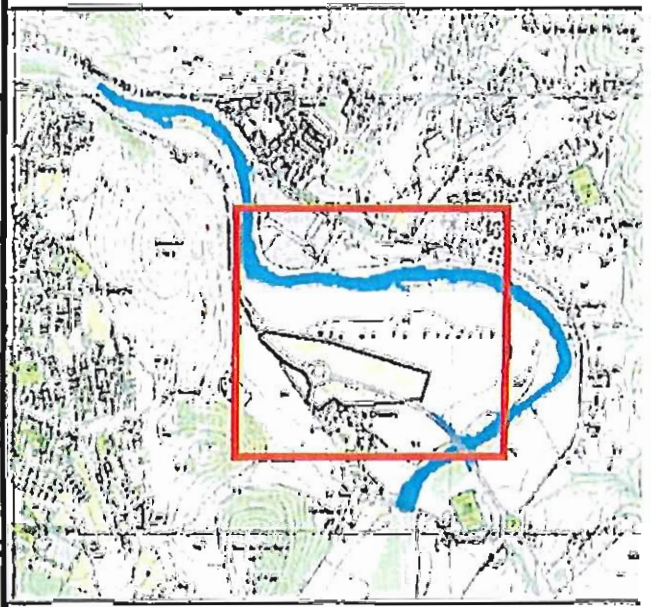
Generalitat de Catalunya  
Departament de Política Territorial i Obres Públiques  
Direcció General d'Urbanisme

Aprovat definitivament per la Comissió Territorial d'Urbanisme de Girona en sessió de 9 - ABRIL 2009  
i acordada la seva publicació i efecte d'executivitat en sessió de 21 JUL. 2010

La secretària

Sònia Bofarull i Serrat

ESCALA 1:2,000



**Estudi hidràulic del tram del riu Onyar que limita amb el sector Unitat d'Actuació "La Creueta" (Girona)**



**ABM**  
Serveis d'Enginyeria i Consulting S.L.

Setembre de 2006

**PARC CIENTÍFIC I TECNOLÒGIC UdG**  
 06/17  
 ABRIL DE 2010  
 STEM arquitectes S.Copl  
 ESTEVE AYMERICH, JINES DE RIVERA, TON SALLABADÓ, arquitectes  
 ESTEVE AYMERICH, ANDRES SIRI, col·laboradors  
 estudi: CARLES ENRICH, 45 osc. B 2 n 1 a 08003, BCN -11.1a.F. 93 3014970 -stem@coac.net |  
 (vía taletana, 45 osc. B 2 n 1 a 08003, BCN -11.1a.F. 93 3014970 -stem@coac.net)

TEXT REFÓS  
 (incorpora les prescripcions de l'informe tècnic de l'aca - expedient: UDPH2008000393)  
**PLA ESPECIAL PER L'ORDENACIÓ DE VOLUMS DELS EQUIPAMENTS PÚBLICS I CRITERIS D'ADEQUACIÓ I RESTAURACIÓ DEL SISTEMA DE PARC FLUVIAL I DEVESES DE LA CREUETA**  
 ESCALA ORIGINAL A1: 1:1000  
 ESCALA ACTUAL



DILIGÈNCIA.- Per fer constar que el present Text Refós, aprovat en sessió plenària del dia 11/05/2010, conté les prescripcions imposades per l'acord adoptat per la Comissió Territorial d'Urbanisme de data 09/04/2008.  
LA SECRETÀRIA GENERAL,

### 7.3 DELIMITACIÓ ZONES INUNDABLES ESTAT FUTUR (Q500 = 991 m³/s)

- Viallat
- Seccions transversals
- Ordenació
- Edificis
- Adequació del talús
- Sector UA La Creueta
- Replè de terres

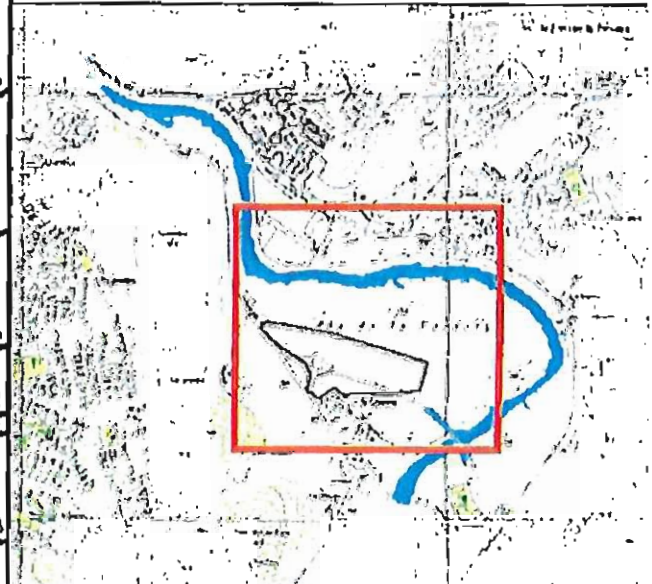
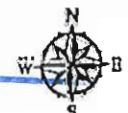
Generalitat de Catalunya  
Departament de Política Territorial  
i Obres Públiques  
Direcció General d'Urbanisme

Aprovat definitivament per la Comissió  
Territorial d'Urbanisme de Girona en  
sessió de 9 - ABR 2008  
i acordada la seva publicació a l'efecte  
d'executivitat en sessió de 21 JUL 2010

La secretària

Sònia Bofarull i Serat

ESCALA 1:2,000



Estudi hidràulic del tram del riu Onyar  
que limita amb el sector  
Unitat d'Actuació "La Creueta"  
(Girona)



ABM  
Serveis d'Enginyeria i Consultoria S.L.

Setembre de 2006

\* Aquest tractament de l'àrea inundable es basa en un estudi que determina que la cota mínima de la defensa pluvial serà la +78,50.

TEXT REFÓS

(incorpora les prescripcions de l'informe tècnic de l'aca - expedient: UDPH2008000393)

PLA ESPECIAL PER L'ORDENACIÓ DE VOLUMS DELS EQUIPAMENTS  
PÚBLICS I CRITERIS D'ADEQUACIÓ I RESTAURACIÓ DEL SISTEMA DE  
PARC FLUVIAL I DEVESES DE LA CREUETA

PARC CIENTÍFIC I TECNOLÒGIC UDG

STEM arquitectos S.C.P.  
ESTEBE AYMERICH, MIGUEL DE RIVERA, TON SALVADO, arquitectes  
ESTUDIS: CARLES ENRICH, ANDRÉS SIRI, col·laboradors  
I.V.I.a. Ibañeta, 45 esc. B 2n 1a 08013 BCN -Tl. fax. 99 30 14 970 -siem@coac.net

06/17

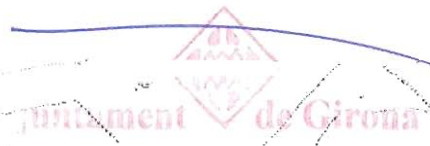
ABRIL DE 2010

ESCALA ORIGINAL: 1:1000

ESCALA FUTUR: ESTAT FUTUR



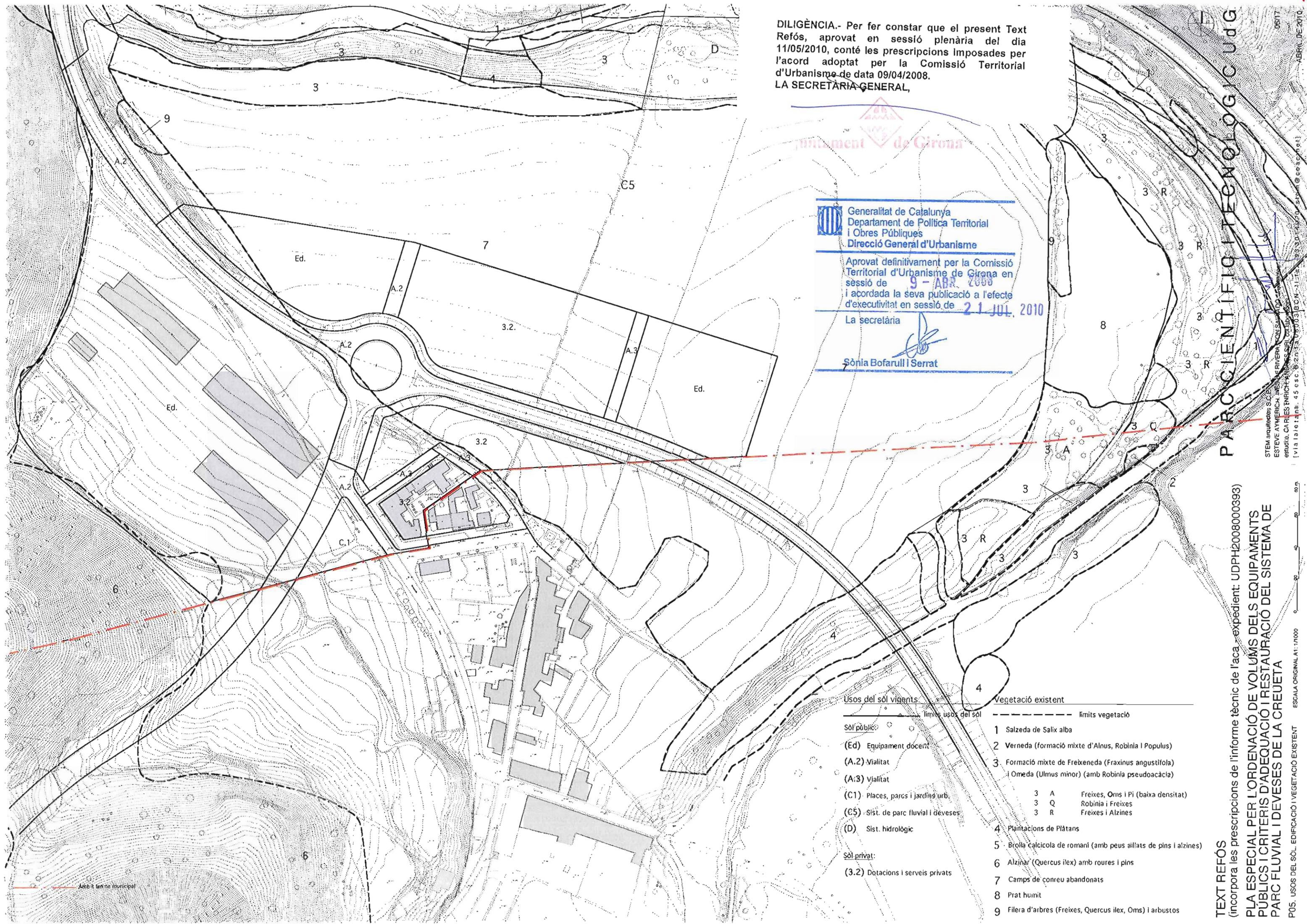
DILIGÈNCIA.- Per fer constar que el present Text Refós, aprovat en sessió plenària del dia 11/05/2010, conté les prescripcions imposades per l'acord adoptat per la Comissió Territorial d'Urbanisme de data 09/04/2008.  
LA SECRETÀRIA GENERAL,



Generalitat de Catalunya  
Departament de Política Territorial  
i Obres Públiques  
Direcció General d'Urbanisme

Aprovat definitivament per la Comissió Territorial d'Urbanisme de Girona en sessió de **9 - ABR. 2008** i acordada la seva publicació a l'efecte d'executivitat en sessió de **21 JUL. 2010**

La secretària  
*Sònia Bofarull i Serrat*



- Usos del sòl vigents**
- límits usos del sòl
  - Sòl públic:
    - (Ed) Equipament docent
    - (A.2) Vialitat
    - (A:3) Vialitat
    - (C1) Places, parcs i jardins urb.
    - (C5) Sist. de parc fluvial i deveses
    - (D) Sist. hidrològic
  - Sòl privat:
    - (3.2) Dotacions i serveis privats

- Vegetació existent**
- límits vegetació
  - 1 Salzedes de Salix alba
  - 2 Verneda (formació mixta d'Alnus, Robinia i Populus)
  - 3 Formació mixta de Freixeneda (Fraxinus angustifolia) i Omeda (Ulmus minor) (amb Robinia pseudoacàcia)
    - 3 A Freixes, Oms i Pi (baixa densitat)
    - 3 Q Robinia i Freixes
    - 3 R Freixes i Alzines
  - 4 Plantacions de Plàtans
  - 5 Brolla calcícola de romaní (amb peus aïllats de pins i alzines)
  - 6 Alzinar (Quercus ilex) amb roures i pins
  - 7 Camps de conreu abandonats
  - 8 Prat humit
  - 9 Filera d'arbres (Freixes, Quercus ilex, Oms) i arbustos

**TEXT REFÓS**  
(incorpora les prescripcions de l'informe tècnic de l'acabament expedient: UDPH20080000393)

**PLA ESPECIAL PER L'ORDENACIÓ DE VOLUMS DELS EQUIPAMENTS PÚBLICS I CRITERIS D'ADEQUACIÓ I RESTAURACIÓ DEL SISTEMA DE PARC FLUVIAL I DEVESES DE LA CREUETA**

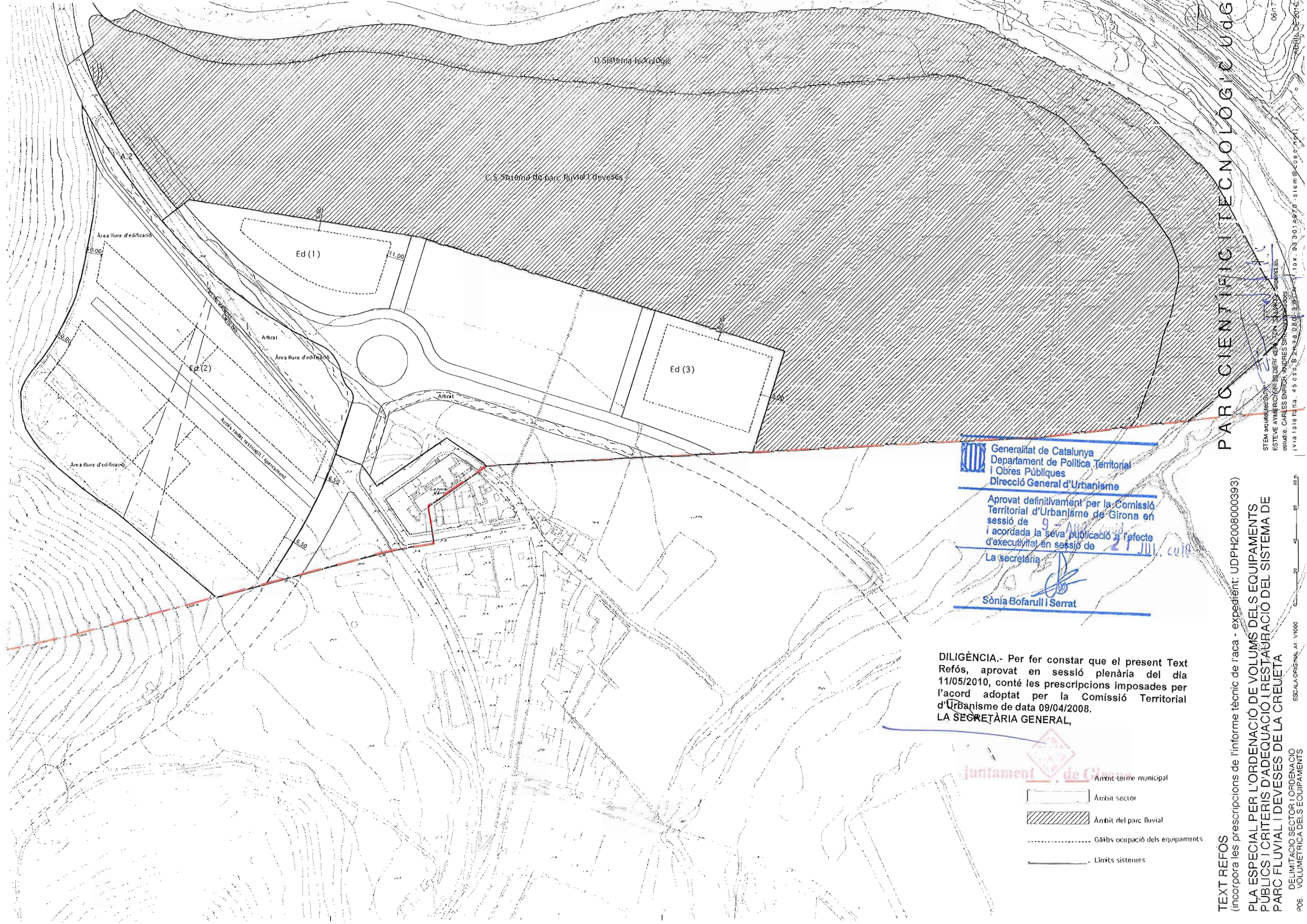
P05. USOS DEL SÒL. EDIFICACIÓ I VEGETACIÓ EXISTENT ESCALA ORIGINAL A1: 1/1000

PARCIENTIFICITÈCNOLÒGICUDG

STEM arquitectes S.C.P.  
ESTEVE AYMERICH, INÉS DE RIVERA, OLGA GARCIA  
estudio: CA RILES ENRICH-ARIBAS SURLI, CONTI, GARCIA  
[via laia] tel. na. 45 esc. B. 2a. 1a. 07003 BCN - 117a. 93 30 4271 - surlin@eeisc.net

05/17  
ABRIL DE 2010





PARC CIENTÍFIC I TECNOLÒGIC UdG  
 0617  
 93 30 1 49 70 - stem@coe.udg  
 ESTEVE AYMERICH I DEPT. DE POLÍTICA TERRITORIAL I OBRES PÚBLIQUES  
 ESTUDIÀ, CARLES ENRIQUET, ANDRÉS SERRA I SERRAT  
 Via Tàrragona, 45 c/c. B. 2n. 3a. D. 8.0. 3. B. C. A. T. Fax: 93 30 1 49 70 - stem@coe.udg


 Generalitat de Catalunya  
 Departament de Política Territorial  
 i Obres Públiques  
 Direcció General d'Urbanisme

Aprovat definitivament per la Comissió  
 Territorial d'Urbanisme de Girona en  
 sessió de 9 d'Agost del 2010  
 i acordada la seva publicació a l'efecte  
 d'executiu en sessió de 21 Jul. 2010

La secretària  
  
 Sònia Bofarull i Serrat

**DILIGÈNCIA.**- Per fer constar que el present Text Refós, aprovat en sessió plenària del dia 11/05/2010, conté les prescripcions imposades per l'acord adoptat per la Comissió Territorial d'Urbanisme de data 09/04/2008.  
**LA SECRETÀRIA GENERAL,**

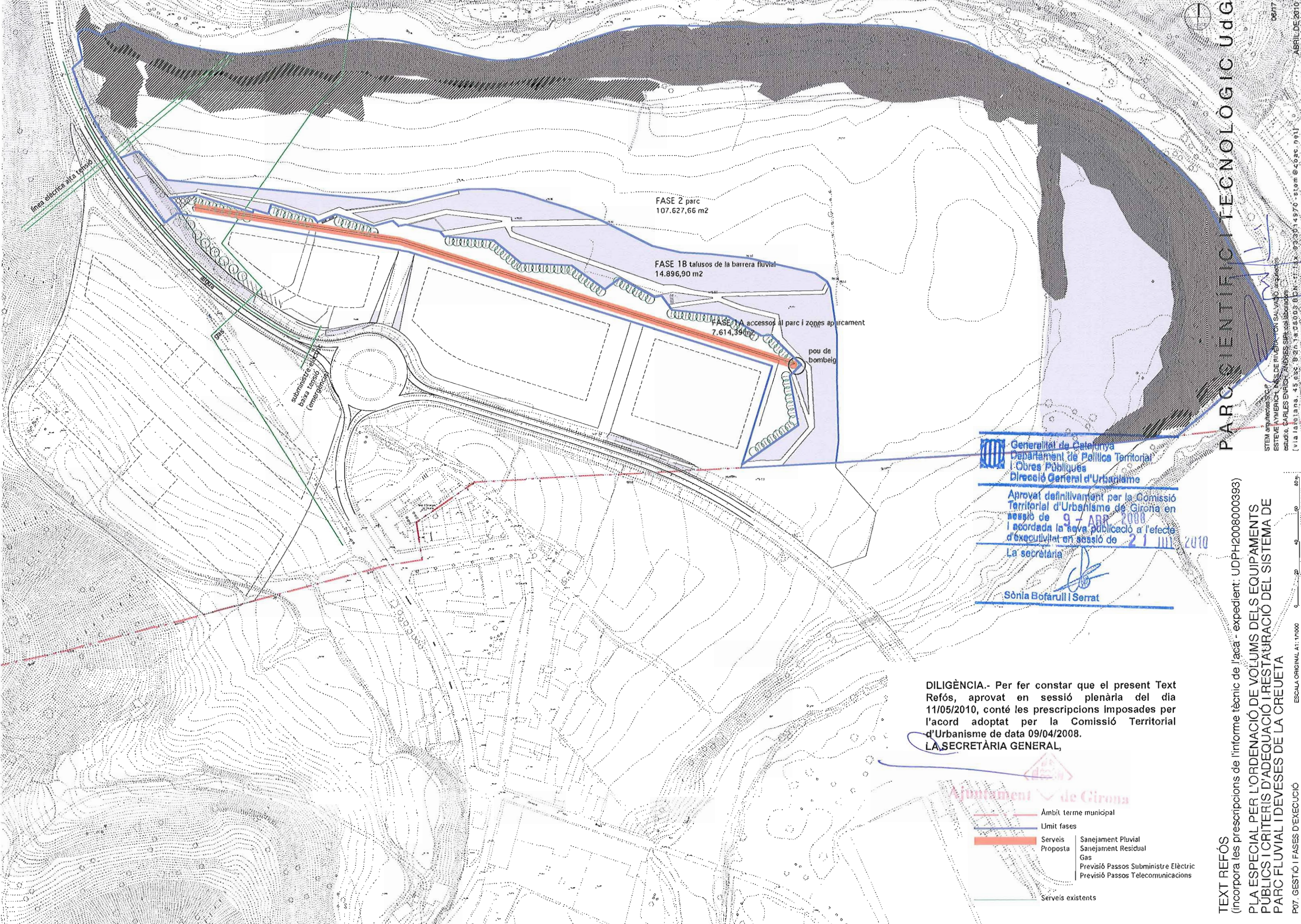

 Ajuntament de Girona

-  Àmbit terme municipal
-  Àmbit sector
-  Àmbit del parc fluvial
-  Gàibs ocupació dels equipaments
-  Límits sistemes

TEXT REFÓS  
 (incorpora les prescripcions de l'informe tècnic de l'aca - expedient: UDPH20080000393)  
**PLA ESPECIAL PER L'ORDENACIÓ DE VOLUMS DELS EQUIPAMENTS PÚBLICS I CRITERIS D'ADEQUACIÓ I RESTAURACIÓ DEL SISTEMA DE PARC FLUVIAL I DEVESES DE LA CREUETA**  
 ESCALA ORIGINAL A1: 1/1000  
 0 20 40 80 120 m

DELIMITACIÓ SECTOR I ORDENACIÓ VOLUMÈTRICA DELS EQUIPAMENTS





**PARC CIENTÍFIC I TECNOLÒGIC UdG**

STEM arquitectes SCIF  
 ESTEVE AYMERICH, MÀS DE RIVERA I MON SALVADO, arquitectes  
 estudió: CARLES ENRICH, ANDRÉS SERRA I LLIBRETT  
 [via telemàtica, 45 esc. B-26 14.06.03 B.C.N. r. 14. 02.30.14970 - stem@coac.net]






**Generalitat de Catalunya**  
 Departament de Política Territorial  
 i Obres Públiques  
 Direcció General d'Urbanisme

Aprobat definitivament per la Comissió  
 Territorial d'Urbanisme de Girona en  
 sessió de **9 d'ABRIL 2008**  
 i acordada la seva publicació a l'efecte  
 d'executivitat en sessió de **21 JULI 2010**

La secretària  
  
**Sònia Bofarull i Serrat**

**DILIGÈNCIA.-** Per fer constar que el present Text Refós, aprovat en sessió plenària del dia 11/05/2010, conté les prescripcions imposades per l'acord adoptat per la Comissió Territorial d'Urbanisme de data 09/04/2008.  
**LA SECRETÀRIA GENERAL,**

**Ajuntament de Girona**

-  Àmbit terme municipal
-  Límit fases
-  Serveis Proposta
  - Sanejament Pluvial
  - Sanejament Residual
  - Gas
  - Previsió Passos Subministre Elèctric
  - Previsió Passos Telecomunicacions
-  Serveis existents

**TEXT REFÓS**  
 (incorpora les prescripcions de l'informe tècnic de l'aca - expedient: UDPH2008000393)

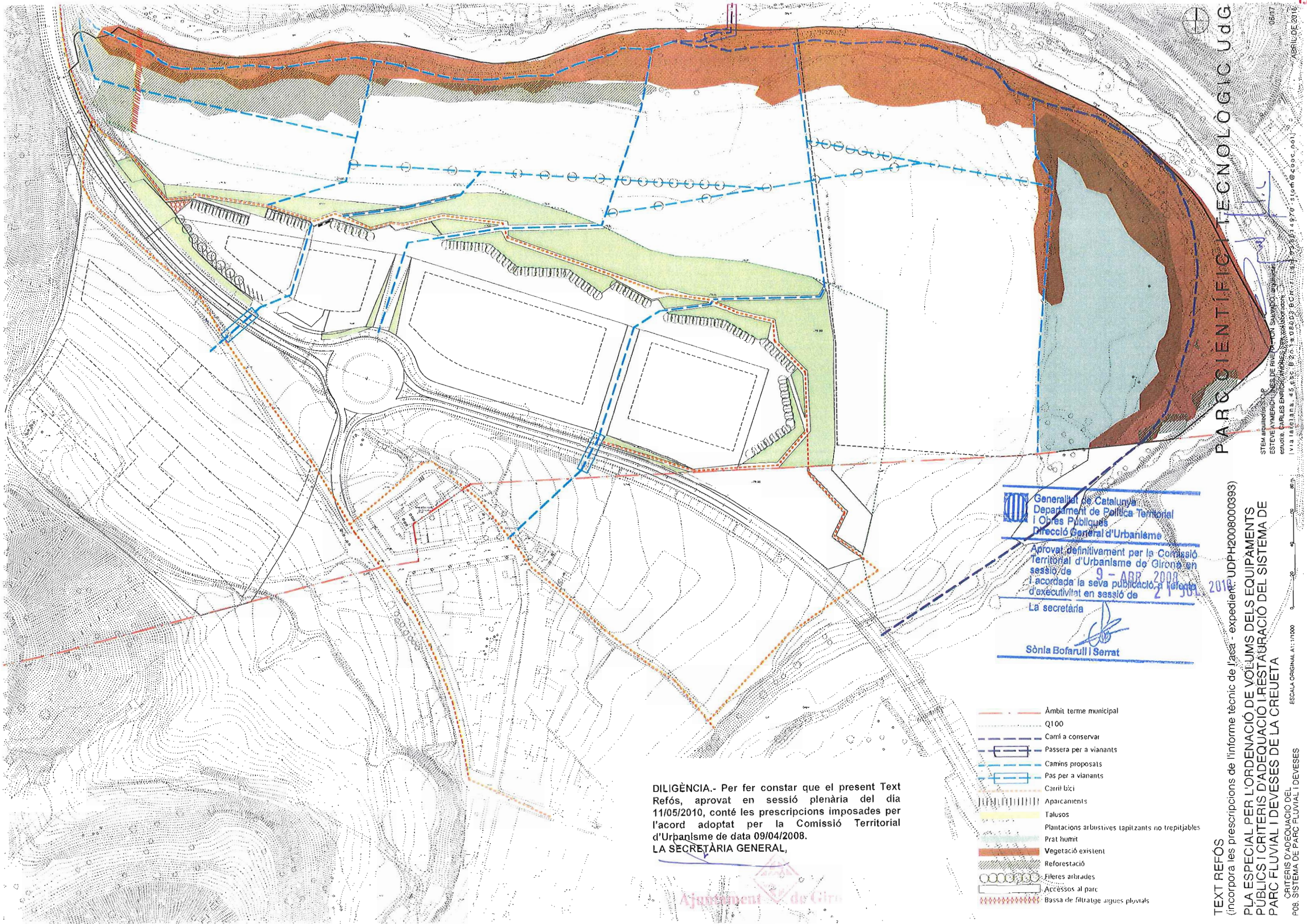
**PLA ESPECIAL PER L'ORDENACIÓ DE VOLUMS DELS EQUIPAMENTS PÚBLICS I CRITERIS D'ADEQUACIÓ I RESTAURACIÓ DEL SISTEMA DE PARC FLUVIAL I DEVESES DE LA CREUETA**

P07. GESTIÓ I FASES D'EXECUCIÓ

ESCALA ORIGINAL A1: 1/1000









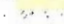







ABRIL DE 2010





PARC CIENTÍFIC I TECNOLÒGIC UdG  
 ESTEM arquitectes S.C.P.  
 ESTEVE AYMERICH, JAMES DE RIVERA-TORTON, SALVADOR ARGENTE  
 ESTUDDIÀ CARLES ENRIQUETA, ANTONI SERRA, JOAN SERRA  
 Via la Selana, 45 E-17008 Girona T. 972 21 11 11 F. 972 21 11 11  
 08/17 ABRIL DE 2010


 Generalitat de Catalunya  
 Departament de Política Territorial  
 i Obres Públiques  
 Direcció General d'Urbanisme  
 Aprovat definitivament per la Comissió  
 Territorial d'Urbanisme de Girona en  
 sessió de 9 - ABR 2008  
 i acordada la seva publicació a l'efort  
 d'executivitat en sessió de 21 JUN 2010  
 La secretària  
  
 Sònia Bofarull i Serrat

-  Àmbit terme municipal
-  Q100
-  Camí a conservar
-  Passera per a vianants
-  Camins proposats
-  Pas per a vianants
-  Carril bici
-  Aparcaments
-  Talusos
-  Plantacions arbustives tapitzants no trepitjables
-  Prat humit
-  Vegetació existent
-  Reforestació
-  Fileres arbrades
-  Accessos al parc
-  Bassa de filtratge aigües pluvials

**DILIGÈNCIA.-** Per fer constar que el present Text Refós, aprovat en sessió plenària del dia 11/05/2010, conté les prescripcions imposades per l'acord adoptat per la Comissió Territorial d'Urbanisme de data 09/04/2008.  
**LA SECRETÀRIA GENERAL,**

Ajuntament de Girona

TEXT REFÓS  
 (incorpora les prescripcions de l'informe tècnic de l'aca - expedient: UDPH2008000393)  
 PLA ESPECIAL PER L'ORDENACIÓ DE VOLUMS DELS EQUIPAMENTS  
 PÚBLICS I CRITERIS D'ADEQUACIÓ I RESTAURACIÓ DEL SISTEMA DE  
 PARC FLUVIAL I DEVES DE LA CREUETA  
 CRITERIS D'ADEQUACIÓ DEL  
 POS. SISTEMA DE PARC FLUVIAL I DEVESES  
 ESCALA ORIGINAL A1: 1/1000