



Visat: 2005407906

Urbanisme  
MODIF. PUNTUAL PLA ESPECIAL TORRE TALLA  
Estratègia de Sant Miquel de Talla U.A. TALLA  
Maneg. Girona  
Projectat: Fina Calatrava, Ricard



Client: Construccions Gimespa

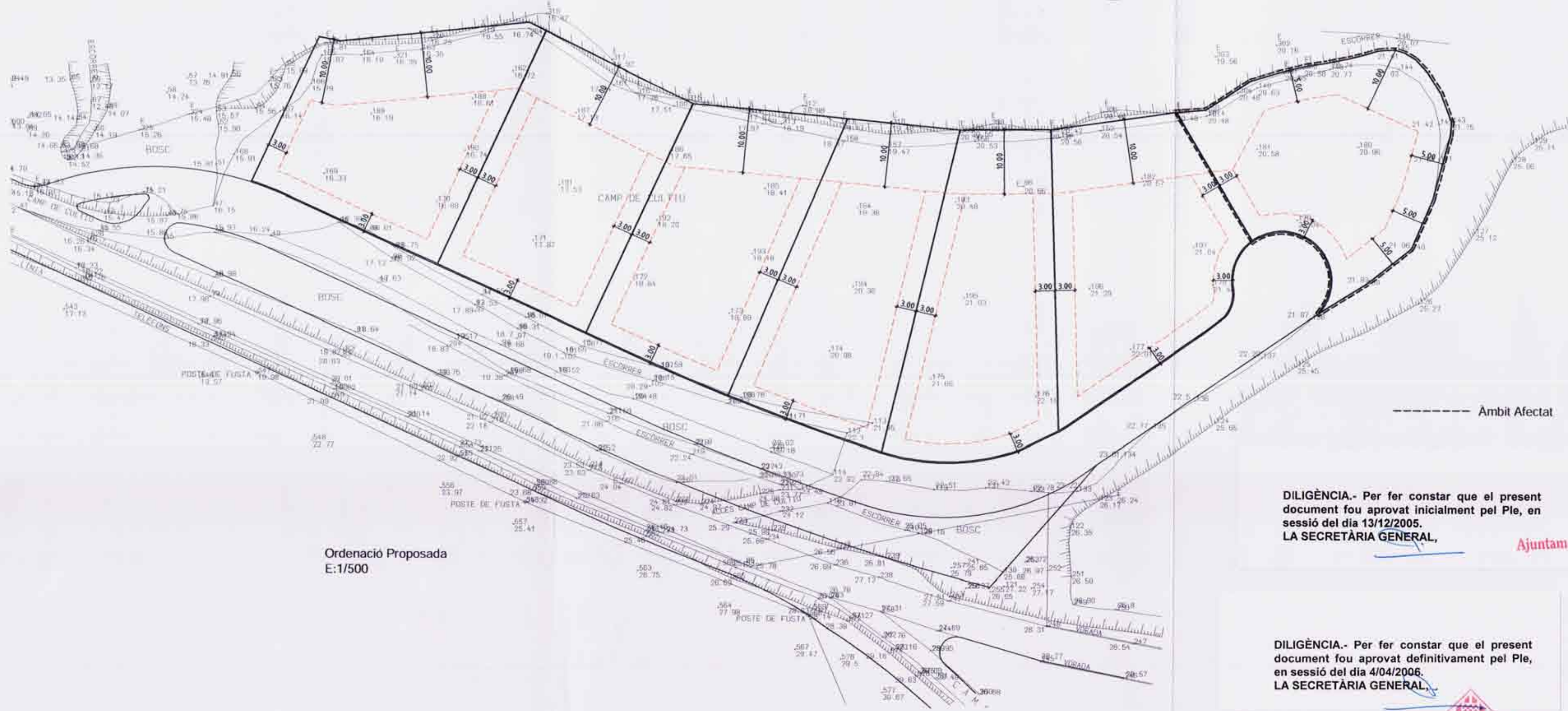
Col·laboradors:  
de Calatrava

Huix: S45BC0402M0204H46460V4g  
Huix COM: DEXEBO24E4gpmF0R0nK1g4  
Data: 2005407906-4/13/06-01 Data Vist: 2011/06/01



Arquitecte: Ricard Fina Calatrava

Data: Novembre 2005



Ordenació Proposada  
E:1/500

----- Ambit Afectat

DILIGÈNCIA.- Per fer constar que el present document fou aprovat inicialment pel Ple, en sessió del dia 13/12/2005.  
LA SECRETÀRIA GENERAL,



DILIGÈNCIA.- Per fer constar que el present document fou aprovat definitivament pel Ple, en sessió del dia 4/04/2006.  
LA SECRETÀRIA GENERAL,



MODIFICACIÓ PUNTUAL DEL PLA ESPECIAL "TORRE de TALLA", U.A. TALLA

Promotor/s Construccions Gimespa SL  
U.A. Talla  
Girona

Ordenació Proposada E:1/500



Visat: 2005407906

Urbanisme  
MODIF. PUNTUAL PLA ESPECIAL TORRE TALLA  
Empiament: Dn Sant Miquel Torre Talla U.A. Tallala  
Municipi: Girona  
Arquitecte: Fina Calatrava Ricardó



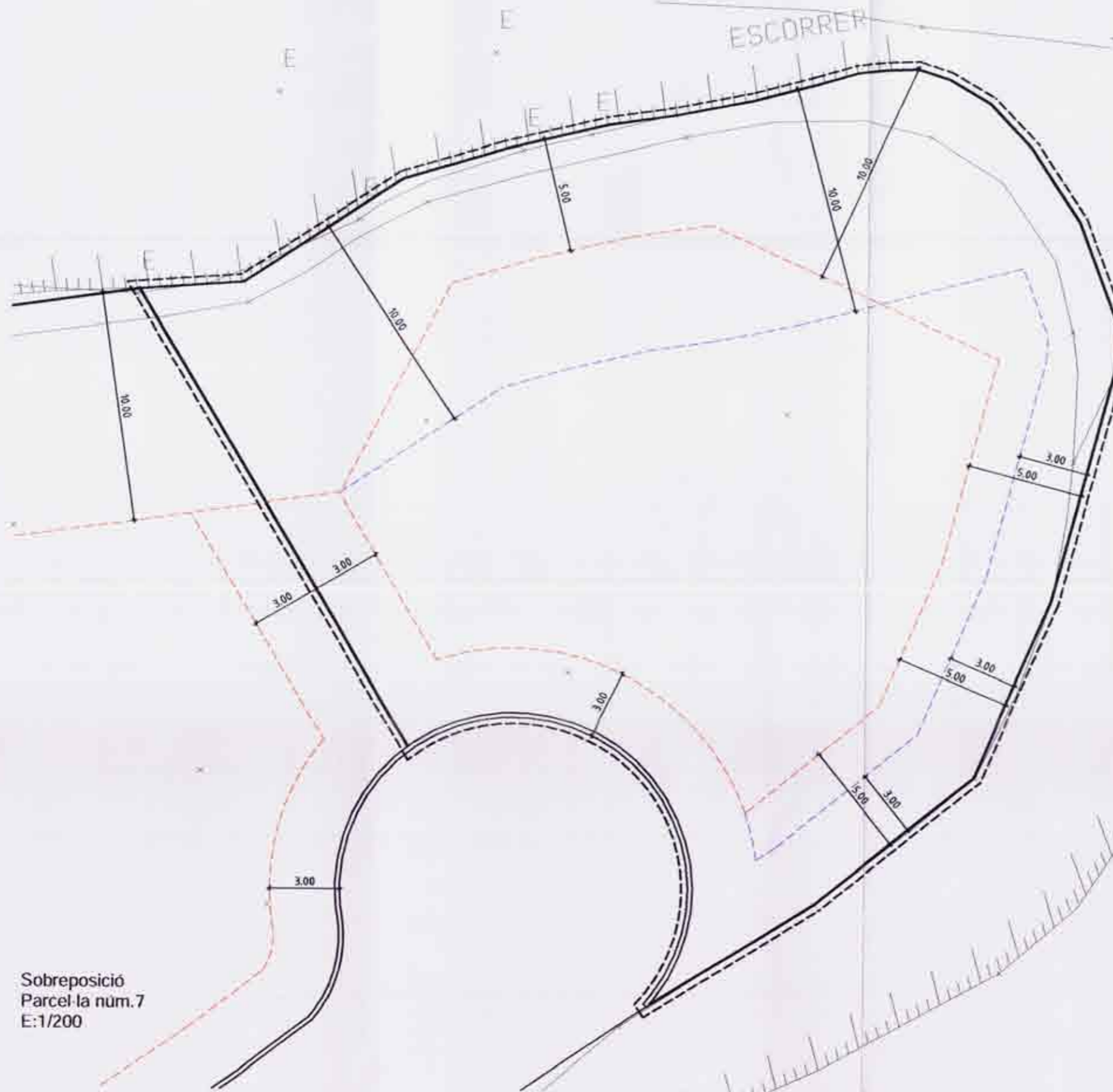
Col·legi d'Arquitectes de Catalunya

Client: Construccions Ginespa

Fitxer: G:\2005\407906\2005407906.dwg  
Hidro COAC: D:\C\2005\407906\F05\F05.dwg  
Document: 2005407906-421588-01 Data Visat: 2011/2005

Arquitecte: Ricard Fina Calatrava

Data: Novembre 2005



Sobreposició  
Parcel·la núm.7  
E:1/200

DILIGÈNCIA.- Per fer constar que el present document fou aprovat inicialment pel Ple, en sessió del dia 13/12/2005.  
LA SECRETÀRIA GENERAL,

Ajuntament de Girona

DILIGÈNCIA.- Per fer constar que el present document fou aprovat definitivament pel Ple, en sessió del dia 4/04/2006.  
LA SECRETÀRIA GENERAL,

Ajuntament de Girona

MODIFICACIÓ PUNTUAL del PLA ESPECIAL "TORRE de TALLA", U.A. TALLA

Promotor/s Construccions Ginespa SL  
U.A. Tallala  
Girona

Sobreposició E:1/200

----- Àmbit Afectat

4

An/AI= 297.0 / 420.0 (0.12m<sup>2</sup>)

Allplan