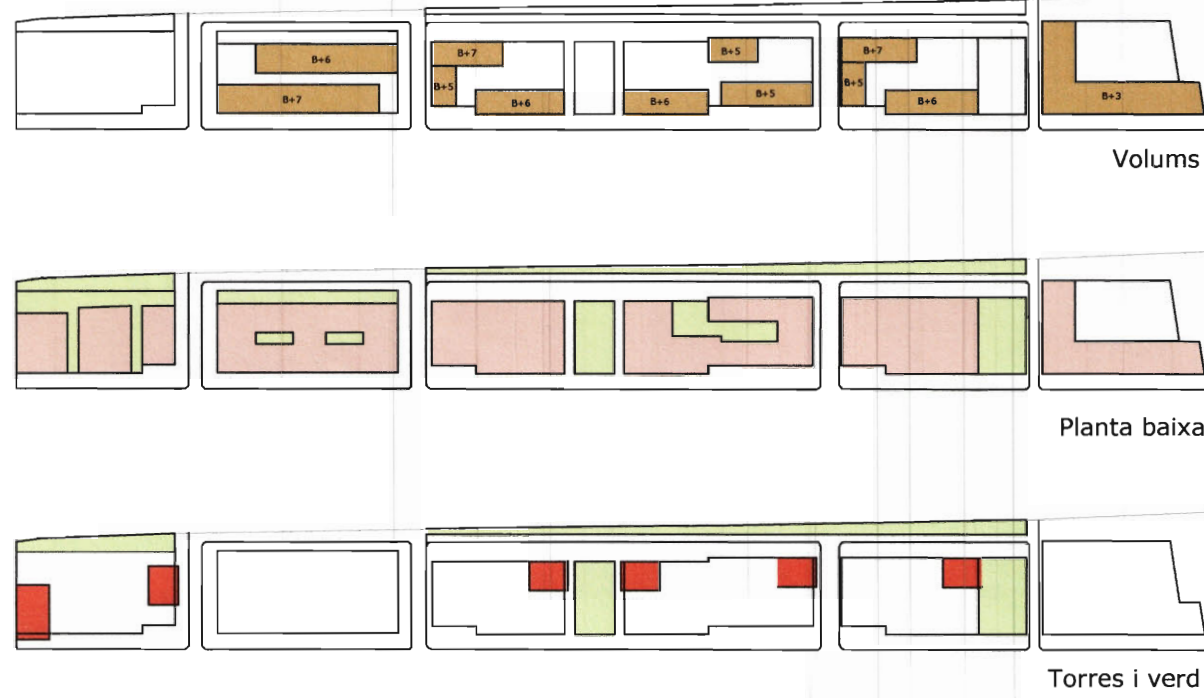
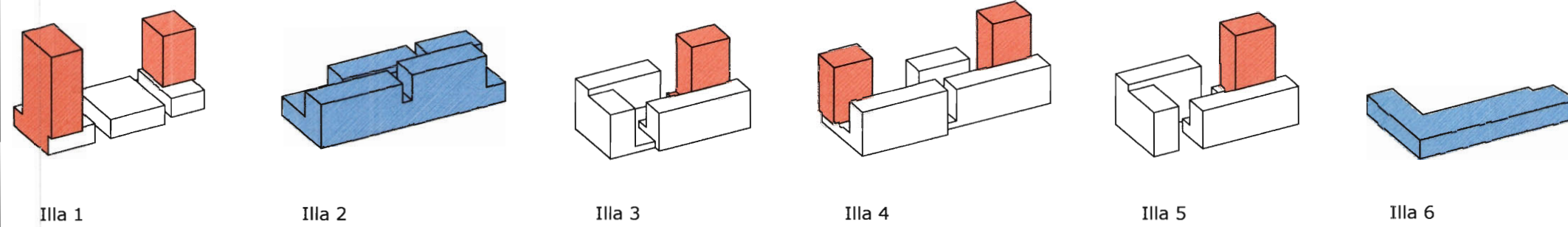


Esquemes



Volumetria illes

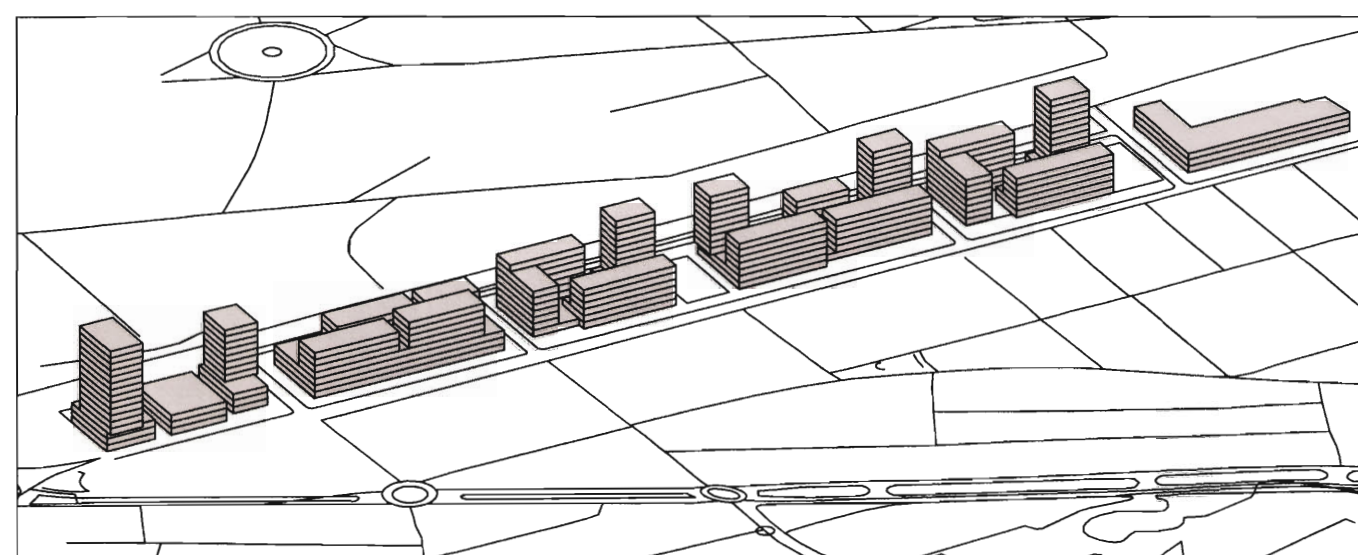
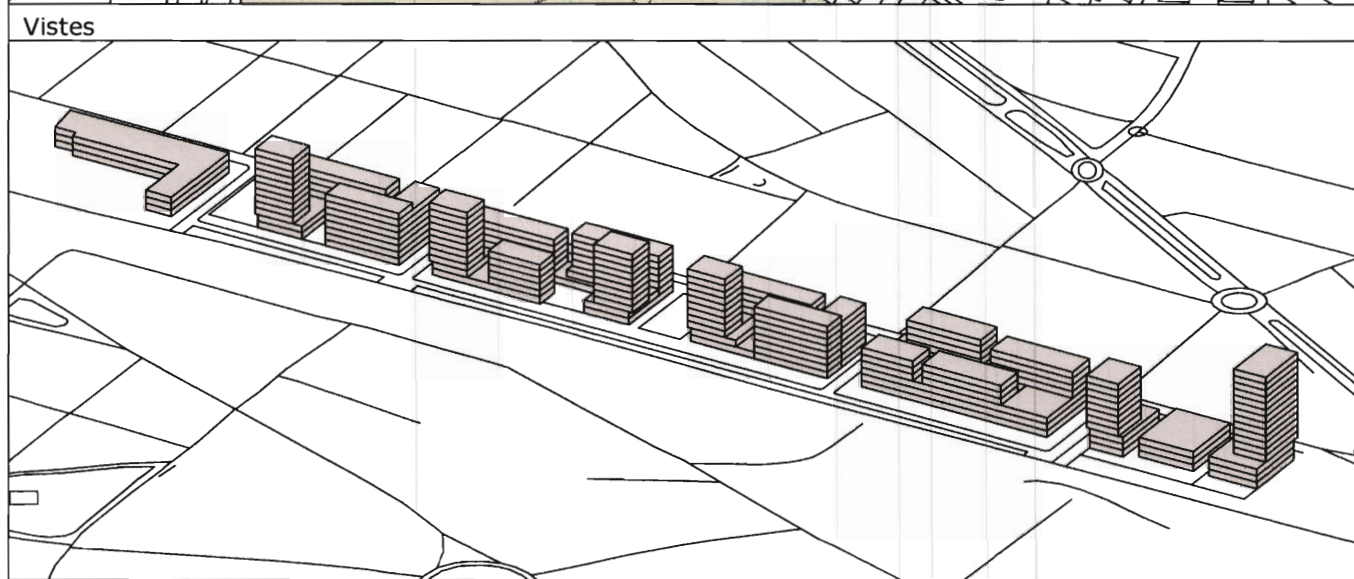
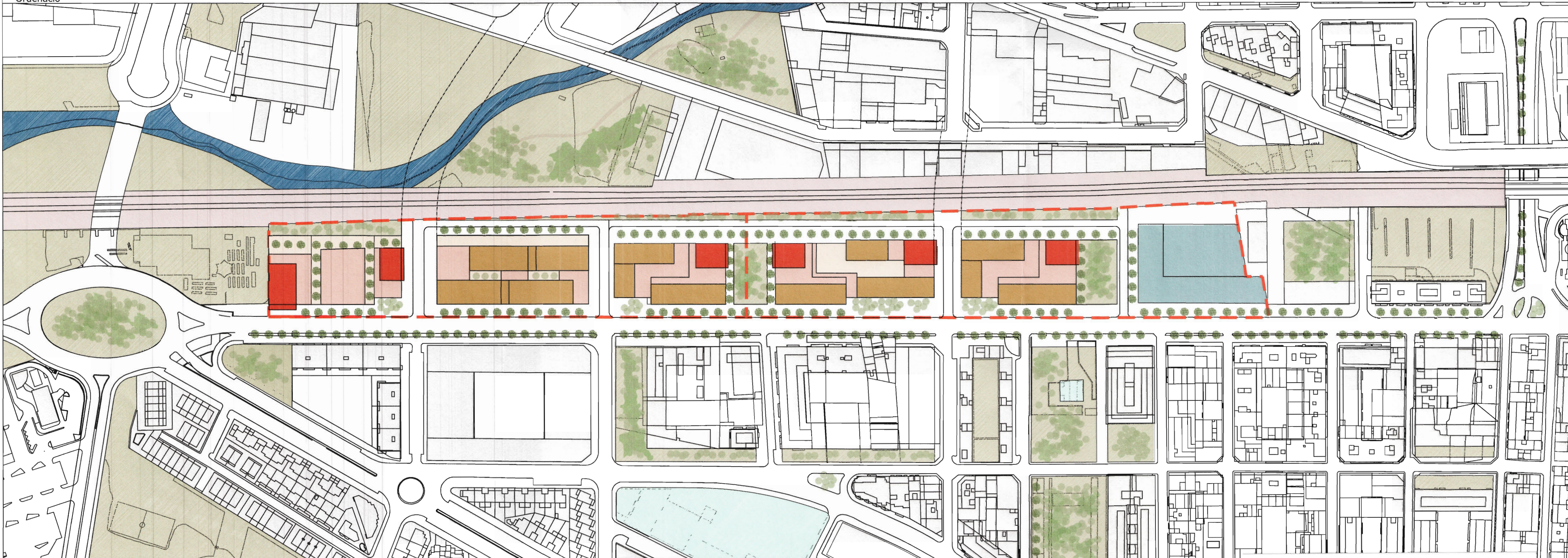


Assoleïment

2055



Ordenació



Generalitat de Catalunya
 Departament de Territori i Sostenibilitat
 Direcció General d'Ordenació del Territori i Urbanisme
 Aprobat definitivament per la Comissió Territorial d'Urbanisme de Girona en sessió de **30 SET. 2015**
 i acordada la seva publicació a l'acta d'executivitat en data de **- 6 NOV. 2015**
 La secretaria

DILIGÈNCIA.- Per fer constar que el present Text Refós, verificat pel Ple en sessió del dia 19/10/2015, conté les prescripcions imposades per l'acord adoptat per la Comissió Territorial d'Urbanisme de Girona de data 30/09/2015.
 EL SECRETARI GENERAL EN FUNCIONS,

TEXT REFÓS

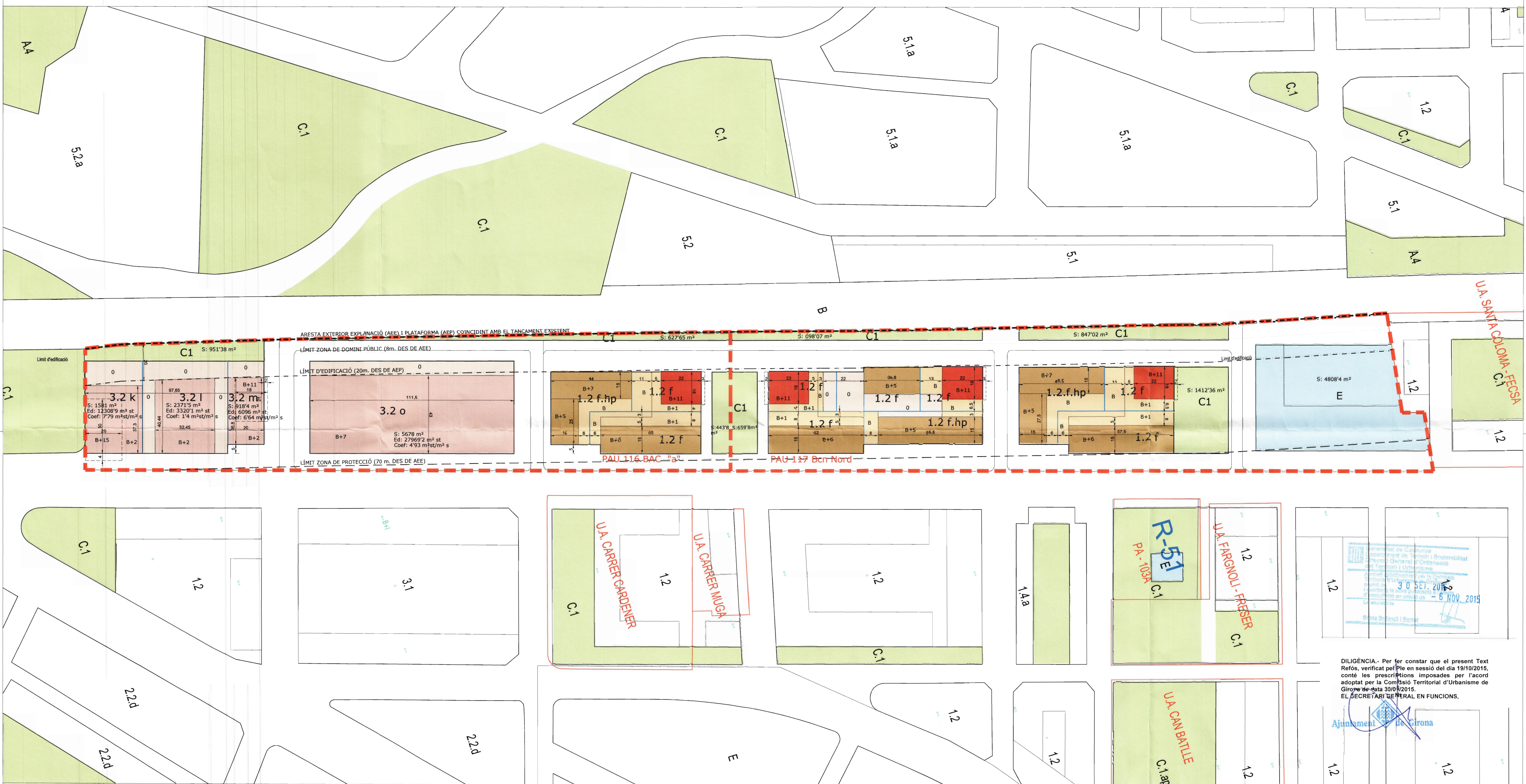
MODIFICACIÓ PUNTUAL DEL TEXT REFÓS DEL PGOU NÚM 59 PER A LA DELIMITACIÓ DELS POLÍGONS D'ACTUACIÓ URBANÍSTICA PAU 116 C/BARCELONA - AVELLANEDA - CLÍNICA I PAU 117 C/BARCELONA SECTOR NORD.

O_2

Ordenació
 Girona, Octubre 2015

PAU 116 BAC àmbit "a" i PAU 117 bcn nord

E: 1/2000
 Serveis Tècnics Municipals



Generalitat de Catalunya
 Departament de Territori i Sostenibilitat
 Direcció General d'Ordenació del Territori i Urbanisme
 Direcció d'Urbanisme
 30 SET. 2015
 6 NOV. 2015
 Ajuntament de Girona

DILIGÈNCIA.- Per fer constar que el present Text Refós, verificat pel Ple en sessió del dia 19/10/2015, conté les prescripcions imposades per l'acord adoptat per la Comissió Territorial d'Urbanisme de Girona de data 30/05/2015.
 EL SECRETARI GENERAL EN FUNCIONS.

PAU 116 BAC àmbit "a"

Proposta Modificació	Superfície	Sòl Públic	Clau	Sòl Privat	Clau
PAU 116 - BAC	25.813,00	37,52%	9.686,27	A	3,38%
Àmbit "a"		7,84%	2.022,83	C1	5,08%
					1,97%
					12,15%
					4,73%
					2,88%
TOTAL	25.813,00	25,06%	11.709,10		30,18%
Àmbit "b"	19.214,00	41,12%	19.214,00	C.1b	
Àmbit "c"	1.702,00	0,53%	246,00	E	1,45%

Modificació PGOU

Clau	Superfície m²	Edificabilitat	SI Residencial
3.2x	1.581,00	12.358,90	
3.2i	2.371,50	3.320,10	
3.2m	918,40	6.096,00	
3.2o	5.678,00	27.969,20	8.445,00
1.2f	2.209,00	12.429,00	6.495,00
1.2f-hp	3.346,00	7.841,00	6.495,00
	14.103,90	69.964,20	14.940,00
Àmbit "a"			
Àmbit "b"	1.456,00	4.900,00	3.044,40
Àmbit "c"	1.456,00	4.900,00	3.044,40
	15.559,90	74.764,20	17.984,40

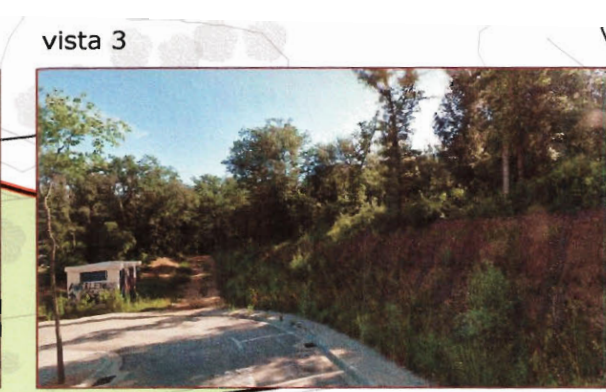
PAU 117 Bcn nord

PAU 117-C/Barcelona, sector nord	Superfície	Sòl Públic	Clau	Sòl Privat	Clau
	29.687,00	41,39%	12.288,60	A	21,18%
		12,18%	3.617,25	C1	9,04%
		16,20%	4.808,40	E	2,683,65
TOTAL ÀMBIT	29.687,00	69,78%	20.714,25		30,22%
					8.972,75
TOTAL PAU 116 - BAC / PAU 117	76.416,00	67,90%	51.883,35		32,10%
					24.532,65

PAU 117-C/Barcelona, sector nord

Clau	Superfície m²	Edificabilitat	SI Residencial
1.2f	6.289,10	33.648,50	24.265,50
1.2f-hp	2.683,65	13.784,25	10.353,00
	8.972,75	47.432,75	34.618,50
TOTAL PAU 116 - BAC / PAU 117	24.532,65	122.196,95	

DELIMITACIÓ POLIGONAL
 LÍMIT ZONA DE DOMINI PÚBLIC (8m. DES DE AEE)
 LÍMIT D'EDIFICACIÓ (20m. DES DE AEP)
 LÍMIT ZONA DE PROTECCIÓ (70 m. DES DE AEE)
 B+3 NOMBRE MÀXIM DE PLANTES
 C1 Sistema de Places, Parcs i Jardins
 E Sistema d'Equipaments Comunitaris i Serveis Tècnics
 B Sistema Ferroviari
 0 Espai lliure privat
 3.2 Zona de dotacions i serveis privats amb espais oberts.
 1.2.1 Zona d'exemple. Subzona f.
 1.2.4 hp Zona d'exemple. Subzona f hp, d'habitatge de protecció.



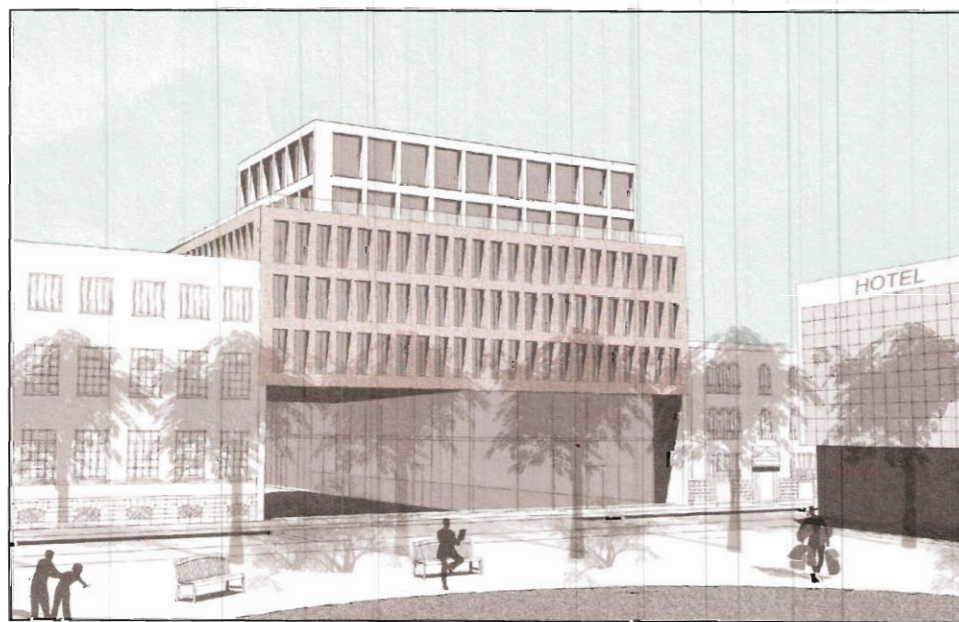
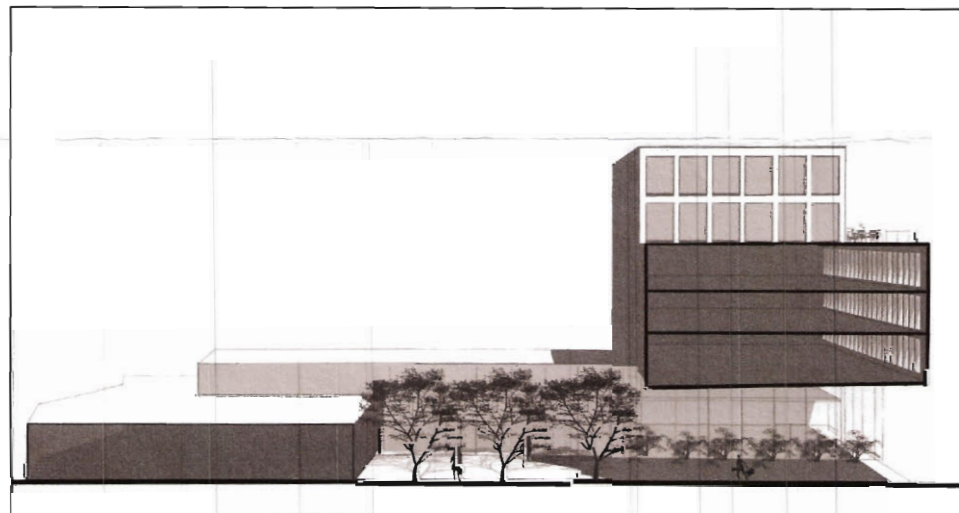
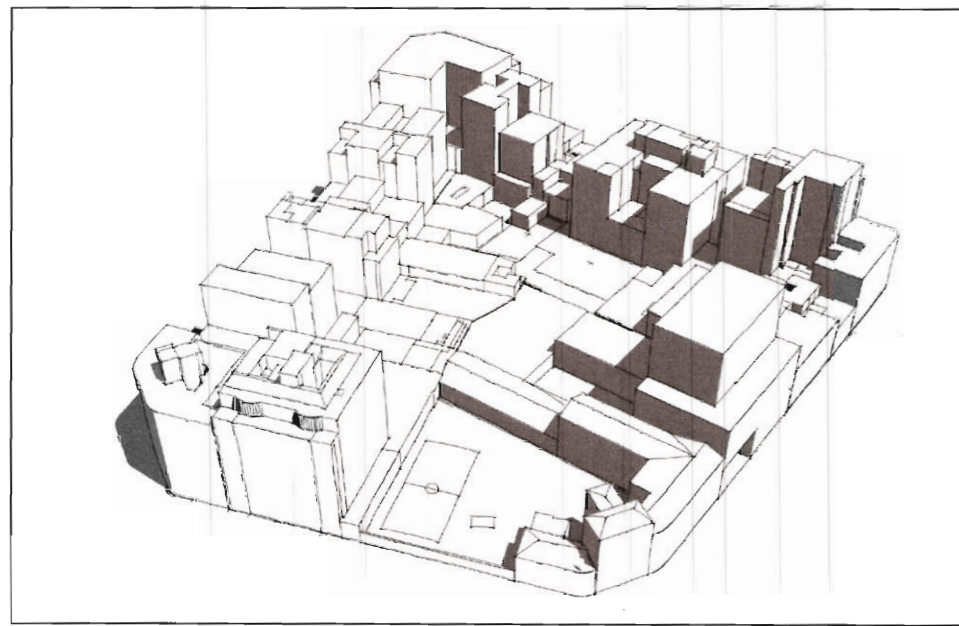
Generalitat de Catalunya
Departament de Territori i Sostenibilitat
Direcció General d'Ordenament del Territori i Urbanisme
Aprobat definitiu en sessió de la Comissió Territorial d'Urbanisme de Girona
Segon de 30 SET. 2015
L'actuant ha signat i publicat la present d'execució en sessió de 6 NOV. 2015
La secretària
Sònia Bofarull i Serrat

DILIGÈNCIA.- Per fer constar que el present Text Refós, verificat pel Ple en sessió del dia 19/10/2015, conté les prescripcions imposades per l'acord adoptat per la Comissió Territorial d'Urbanisme de Girona de data 30/09/2015.
EL SECRETARI GENERAL EN FUNCIONS,

PAU 116 BAC "b"
Sòl públic = 19.214 m²
C1.b = 19.214 m²

Àmbit PAU 116 BAC "b" (Barcelona - Avellaneda - Clínica)

Ajuntament de Girona
Ajuntament de Girona
MODIFICACIÓ PUNTUAL DEL TEXT REFÓS DEL PGOU Nº 59 PER A LA DELIMITACIÓ DELS POLÍGONS D'ACTUACIÓ URBANÍSTICA PAU 116 C/BARCELONA - AVELLANEDA - CLÍNICA Y PAU 117 C/BARCELONA SECTOR NORD.
O_3b Ordenació detallada PAU 116 BAC "àmbit b"
Girona, Octubre 2015
E: 1/1000
Serveis Tècnics Municipals



DILIGÈNCIA. Per fer constar que el present Text Refós, verificat pel Ple en sessió del dia 19/10/2015, conté les prescripcions imposades per l'acord adoptat per la Comissió Territorial d'Urbanisme de Girona de data 30/09/2015.
EL SECRETARI GENERAL EN FUNCIÓNS,



PAU-BAC "c"
Superfície àmbit = 1.702 m ²
Sòl públic
Ed= 246 m ²
Sòl privat 1.2g = 1.456 m ²
* franja amb servitud d'ús públic en superfície

Àmbit PAU 116 BAC "c" (Barcelona-Avellaneda-Clinica)

TEXT REFÓS
MODIFICACIÓ PUNTUAL DEL TEXT REFÓS DEL PGOU NÚM 59 PER A LA DELIMITACIÓ DELS POLÍGONS D'ACTUACIÓ URBANÍSTICA PAU 116 C/BARCELONA - AVELLANEDA - CLÍNICA I PAU 117 C/BARCELONA SECTOR NORD.

Ajuntament de Girona

O_3 C Ordenació detallada PAU 116 BAC "àmbit c"
Girona, octubre 2015

E: 1/500
Serveis Tècnics Municipals

PB
PB+1
PB+2
PB+3/4/5
PB+6
PB+7
PB+8/9/10/11
PB+15



TOTAL: PAU 116 BAC "a"
St a: 55024 m² st
st r/hl: 8445 m² st
st r/hp: 6495 m² st

St a: 21725 m² st

St a: 27969,2 m² st

st a: 5330 m² st
st r/hl: 8445 m² st
st r/hp: 6495 m² st

sta: 7043 m² st
st r/hl: 15630 m² st
st r/hp: 3408 m² st

sta: 5771,25 m² st
st r/hl: 8635,5 m² st
st r/hp: 6945 m² st

TOTAL: PAU 117
St a: 12814,25 m² st
st r/hl: 24265,5 m² st
st r/hp: 10353 m² st

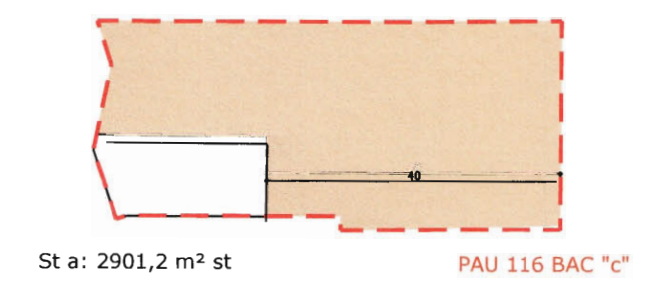
SOTERRANI -1/-2

PB

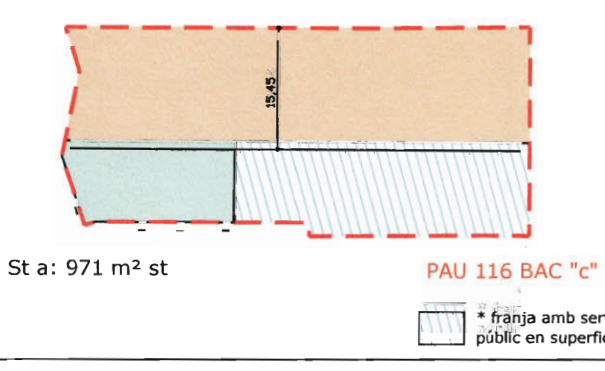
PB+1

PB+2/3/4

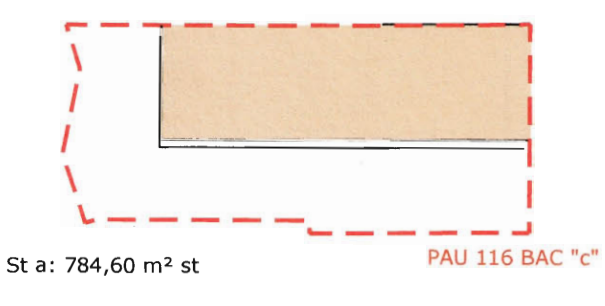
PB+5/6



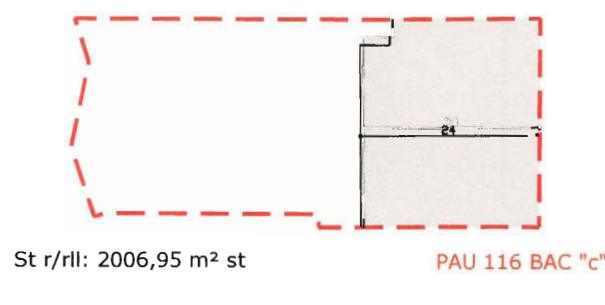
St a: 2901,2 m² st PAU 116 BAC "c"



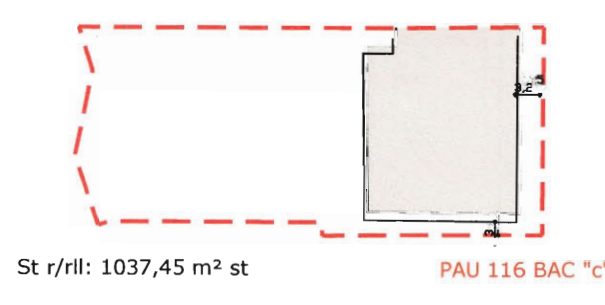
St a: 971 m² st PAU 116 BAC "c"
* Franja amb servitud d'ús públic en superfície



St a: 784,60 m² st PAU 116 BAC "c"



St r/hl: 2006,95 m² st PAU 116 BAC "c"

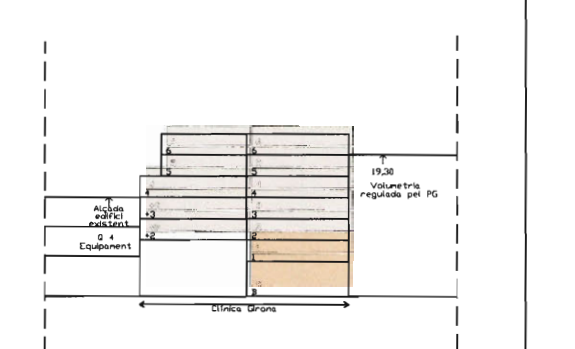


St r/hl: 1037,45 m² st PAU 116 BAC "c"

TOTAL: PAU 116 BAC "c"
St a (-1/-2): 2901,2 m² st
St a (+1/+2): 1755,6 m² st
St r/hl (+2/+6): 3044,4 m² st



DILIGÈNCIA.- Per fer constar que el present Text Refós, verificat pel Ple en sessió del dia 19/10/2015, conté les prescripcions imposades per l'acord adoptat per la Comissió Territorial d'Urbanisme de Girona de data 30/09/2015.
EL SECRETARI GENERAL EN FUNCIONS.

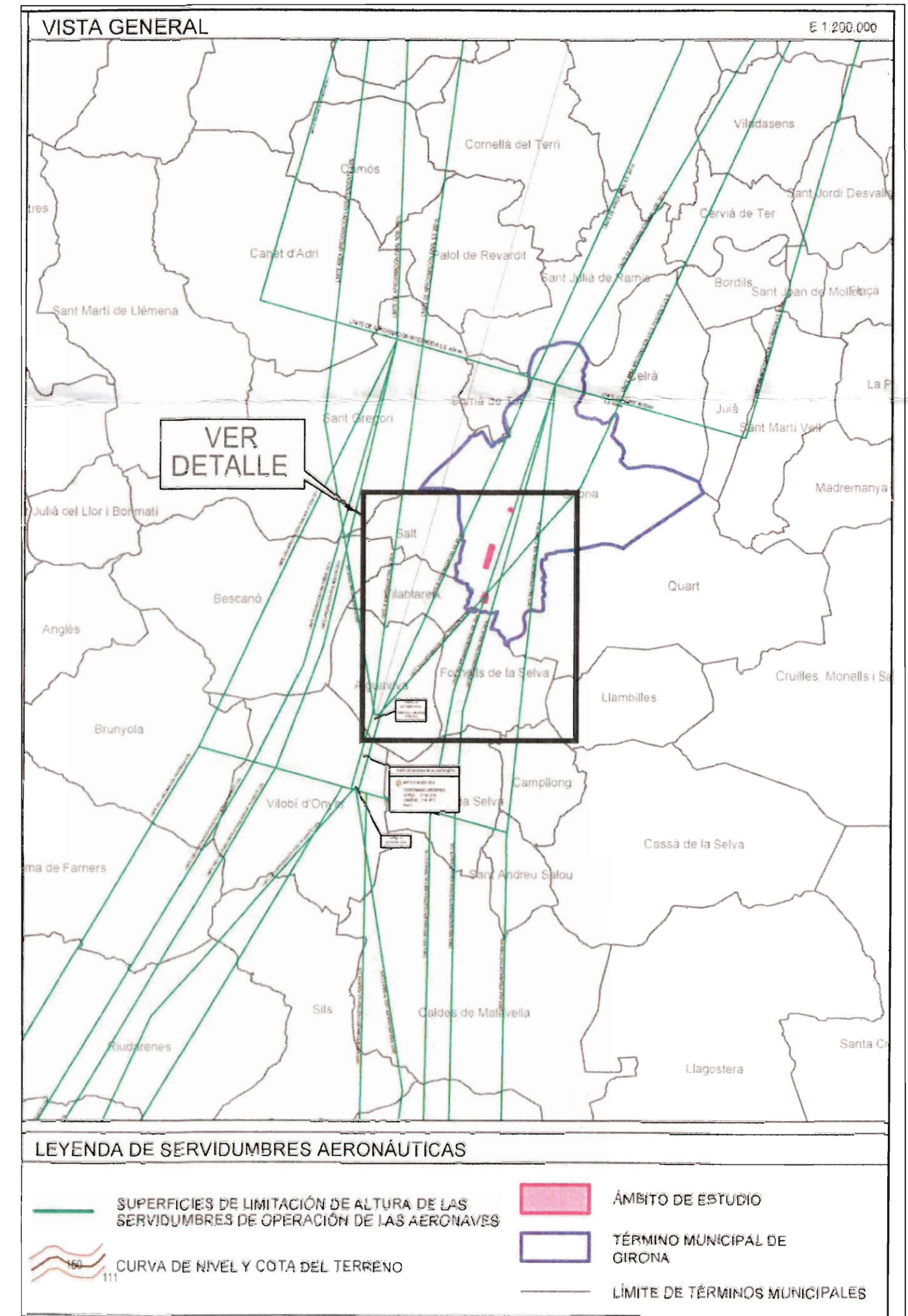
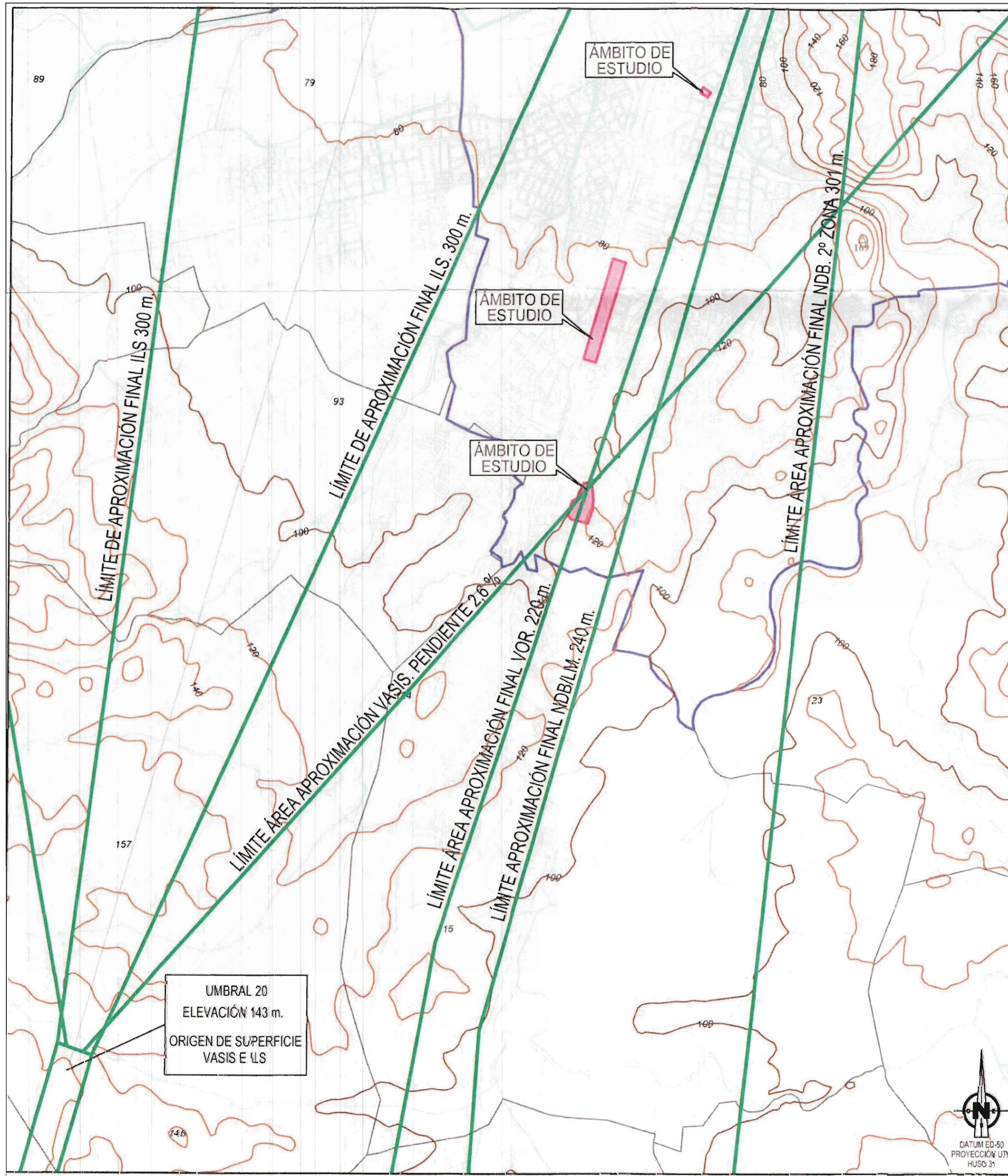


Governador de Catalunya
Departament de Territori i Sostenibilitat
Direcció General d'Ordenació del Territori i Urbanisme
Ajuntament de Girona
30 SET 2015
6 NOV 2015

TEXT REFÓS
MODIFICACIÓ PUNTUAL DEL TEXT REFÓS DEL PGOU NÚM 59 PER A LA DELIMITACIÓ DELS POLÍGONS D'ACTUACIÓ URBANÍSTICA PAU 116 C/BARCELONA - AVELLANEDA - CLÍNICA I PAU 117 C/BARCELONA SECTOR NORD.

O_5 Distribució edificabilitat i usos
Girona, Octubre 2015

E: 1:2000 i 1:1000
Serveis Tècnics Municipals



Generalitat de Catalunya
 Departament de Territori i Sostenibilitat
 Direcció General d'Ordenació del Territori i Urbanisme

Aprobat definitivament per la Comissió Territorial d'Urbanisme de Girona en sessió de l'acordada la publicació d'executivitat en sessió de La secretària

3.0 SET. 2015
 - 6 NOV. 2015

Sània Bofarull i Serrat

DILIGÈNCIA.- Per fer constar que el present Text Refós, verificat pel Ple en sessió del dia 19/10/2015, conté les prescripcions imposades per l'acord adoptat per la Comissió Territorial d'Urbanisme de Girona de data 30/09/2015.

EL SECRETARI GENERAL EN FUNCIONS.



TEXT REFÓS
 MODIFICACIÓ PUNTUAL DEL TEXT REFÓS DEL PGOU NUM 59 PER A LA DELIMITACIÓ DELS POLÍGONS D'ACTUACIÓ URBANÍSTICA PAU 116 C/BARCELONA - AVELLANEDA - CLÍNICA I PAU 117 C/BARCELONA SECTOR NORD.