



Transports Municipals del Gironès S.A.U.

Informe de Gestió - 2016





1. Dades del 2016

1.1.Demanda

1.1.1. Viatges

1.1.2. Tarifes i repartiment de títols de transport

1.2.Oferta

1.2.1. Quilòmetres realitzats

1.2.2. Autobusos

1.2.3. Personal

1.3.Girocleta

1.3.1. Dades generals

1.3.2. Estadístiques

1

Dades del 2016

1.1. Demanda

- 1.1.1. Viatges
- 1.1.2. Tarifes i repartiment de títols de transport

1.2. Oferta

- 1.2.1. Quilòmetres realitzats
- 1.2.2. Autobusos
- 1.2.3. Personal

1.3. Girocleta

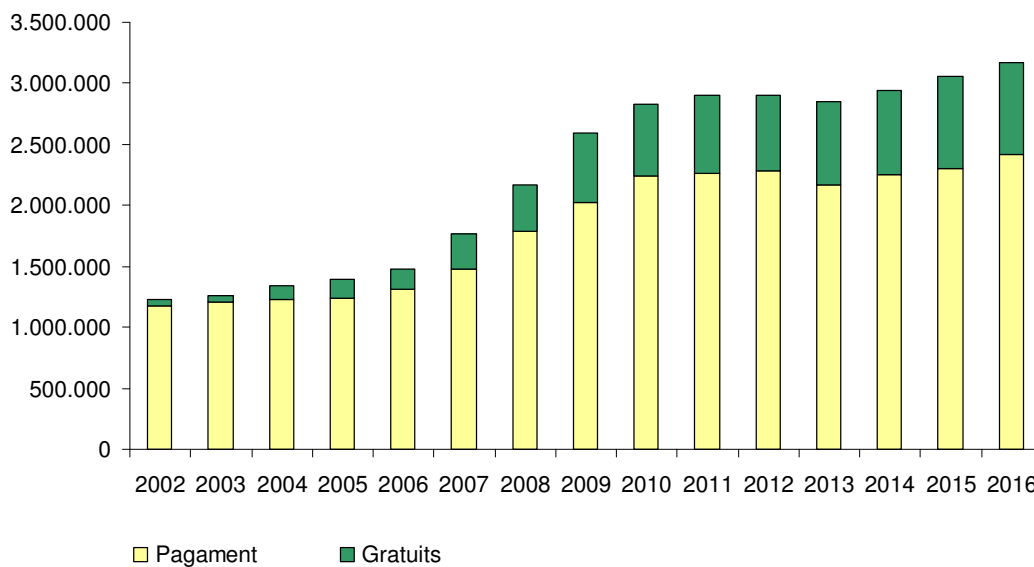
- 1.3.1. Dades generals
- 1.3.2. Estadístiques

1.1

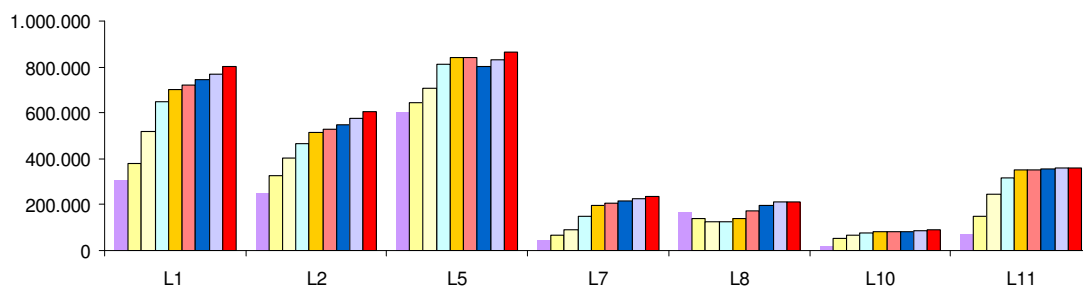
Demanda

1.1.1 Viatges i línies

- L'any 2016 s'han realitzat un total de 3.174.205 viatges, un 3,82 % més que l'any anterior.
- Els viatges gratuïts representen un 24,0 % del total.
- L'ús de la targeta en els viatges de pagament és del 67,6 %, encara hi ha un alt percentatge de bitllet senzill.



	viatges 2006	viatges 2008	viatges 2010	viatges 2015	viatges 2016	% increment 2016 / 2015	% gratuïts
L1	308.029	520.471	703.953	768.456	801.861	4,35%	24,7%
L2	248.632	404.418	512.318	574.986	606.974	5,56%	21,6%
L5	607.839	708.133	841.648	830.791	866.735	4,33%	27,1%
L7	47.743	93.298	196.232	223.608	234.659	4,94%	31,9%
L8	166.488	126.446	139.790	210.674	212.398	0,82%	4,2%
L10	21.053	68.613	81.678	88.192	92.674	5,08%	20,6%
L11	70.949	244.675	353.028	360.750	358.904	-0,51%	26,4%
	1.470.734	2.166.054	2.828.647	3.057.457	3.174.205	3,82%	24,0%



	freqüència hivern / agost	distància.km dos sentits	número d'autobusos	km totals línies	velocitat comercial	ocupació viatges / km	ocupació bus viatges / bus
L1	15 min / 30	19,05	5,00	318.745	19,05	2,41	153.691
L2	15 min / 30	15,95	4,00	266.875	19,14	2,15	151.744
L5 urbà	15 min / 30	13,96	4,00	233.579	13,96	2,56	144.456
L5 Hospital	30 min	2,32	0,50	17.122	13,92		
Vilablareix	30 min	4,41	0,50	39.425	26,46		
L5 Aiguaviva	60 min	8,66	1,00	34.086	32,48		
L7	15 min / 30	12,92	3,00	92.891	12,92	2,41	78.220
L8	Servei	12,77	2,00	85.814	13,93	2,45	106.199
L10 urbà	60 min	8,87	0,50	42.292	17,74	1,04	92.674
L10 Fornells	60 min	4,27	0,50	42.292	25,62		
L11	15 min / 30	16,08	4,00	246.796	16,08	1,46	89.726
TOTAL		119,26	25	1.421.843	16,94	2,15	126.968

1.1

Demanda

1.1.2 Tarifes i títols de transport

- L'any 2016 les tarifes de l'ATM i TMG no es van incrementar.

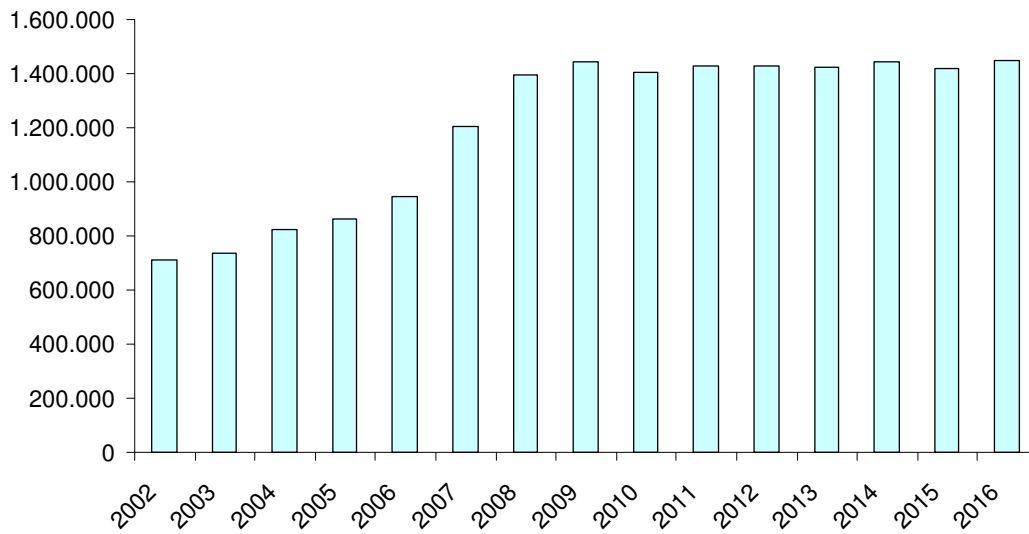
Tarifa 2016	€	€/viatge	Tipus	% 2016
Bitllet senzill	1,4	1,4	Bitllet senzill	24,8
TMG 50/30	33,8	0,67	Targetes TMG	
Targeta Bus 18			50/30 TMG	0,6
Bus 18: 30 viatges	6,5	0,21	BUS Social	0,9
Bus 18: 120 viatges	21,5	0,18	BUS 70	15,0
Targeta Bus 25			BUS 65	1,4
Bus 25: 30 viatges	12,5	0,42	BUS 12	1,0
Bus UdG (150v/any)	115	0,70	BUS 18	9,2
Targetes ATM			BUS 25	1,0
T10	10,7	1,07	BUS UDG	6,6
T10/30	9,5	0,95	Serveis Especial	0,7
T50/30	33,8	0,67	Targetes ATM	
T MES (80 viatges)	46,15	0,57	T-12	5,0
			T-MES	4,2
			T-10	11,5
			T-10/30	10,3
			T- 50/30	7,6
			T-70/90	0,4
			Total	100

1.2

Oferta

1.2.1 Quilòmetres realitzats

- L'any 2016 es realitzen 1.447.881 km.



1.2

Oferta

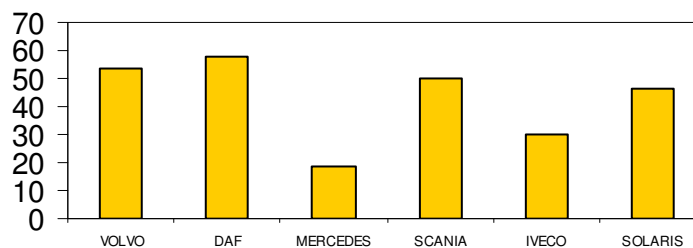
1.2.2 Autobusos

- Al finalitzar el 2016 hi ha 34 autobusos, dels quals en hora punta s'utilitzen 30 pel servei urbà. En hora punta hi ha 4 autobusos de reserva.

	nº BUS servei	nº BUS reforç
Línia 1	5	
Línia 2	4	
Línia 5	6	1
Línia 7	3	1
Línia 8	2	2
Línia 10	1	
Línia 11	4	1
Reserva	4	
	29	5

Consum de gasoil

- El consum mig de la flota d'autobusos és de 49,83 litres / 100 km. El consum mig de la flota de microbusos és de 26,84 litres / 100 km.
- El consum mig del total de la flota és de 46,25 litres / 100 km amb un total de 626.923 litres.



Edat mitja de la flota

- L'edat mitja de la flota és de 9,7 anys. Un 91 % dels autobusos estan adaptats a persones amb mobilitat reduïda (PMR).
- La edat mitja del servei urbà en hora punta amb reforços és de 8,3 anys i el 100% dels autobusos estan adaptats a persones amb mobilitat reduïda.

	Matricula	Marca	Places Total	Data de compra	Anys	Adaptat	litres	Km 2016
1	GI 2289 AJ	VOLVO	103	13/10/1989	27	NO	4.326	7.371
2	GI 1447 BF	VOLVO	87	03/07/1997	19	NO	4.320	7.793
3	GI 1448 BF	VOLVO	87	03/07/1997	19	NO	4.146	7.840
4	GI 5803 BN	VOLVO	105	18/10/1999	17	SI	18.787	29.311
5	GI 9456 BM	MERCEDES	20	02/05/1999	17	SI	5.034	25.763
6	3907 CMW	VOLVO	83	16/10/2003	13	SI	15.210	28.063
7	0658 CNW	VOLVO	85	20/11/2003	13	SI	22.420	39.754
8	7566 CRL	MERCEDES	20	21/01/2004	12	SI	2.532	13.581
9	7579 CRL	MERCEDES	20	21/01/2004	12	SI	3.707	19.758
10	5121 DKN	VOLVO	85	18/05/2005	11	SI	19.672	36.188
11	5133 DKN	VOLVO	85	18/05/2005	11	SI	16.796	33.389
12	9521 FMV	SCANIA	72	28/03/2007	9	SI	28.960	55.789
13	9534 FMV	SCANIA	72	28/03/2007	9	SI	27.884	54.250
14	9545 FMV	SCANIA	72	28/03/2007	9	SI	26.508	56.839
15	9556 FMV	SCANIA	72	28/03/2007	9	SI	27.717	56.532
16	9565 FMV	SCANIA	72	28/03/2007	9	SI	29.668	56.685
17	9576 FMV	SCANIA	72	28/03/2007	9	SI	28.984	56.462
18	9600 FMV	SCANIA	72	28/03/2007	9	SI	31.176	59.532
19	9620 FMV	SCANIA	72	28/03/2007	9	SI	27.210	56.563
20	0517 FPL	IVECO	19	16/05/2007	9	SI	12.139	43.080
21	0531 FPL	IVECO	19	16/05/2007	9	SI	11.345	41.854
22	0543 FPL	IVECO	19	16/05/2007	9	SI	10.824	32.667
23	0583 FPL	IVECO	19	16/05/2007	9	SI	10.973	33.933
24	6506 GJB	SCANIA	72	01/10/2008	8	SI	29.019	61.307
25	6524 GJB	SCANIA	72	01/10/2008	8	SI	25.022	55.281
26	6569 GJB	SCANIA	72	01/10/2008	8	SI	24.567	54.774
27	4531 GYF	SCANIA	72	04/08/2010	6	SI	34.116	63.038
28	4507 GYF	SCANIA	72	04/08/2010	6	SI	30.544	60.013
29	4480 GYF	SCANIA	72	04/08/2010	6	SI	30.730	58.069
30	3625 GZB	SOLARIS	50	14/10/2010	6	SI	14.856	30.677
31	1525 JDH	IVECO	43	19/03/2015	1	SI	24.468	60.484
32	1728 JDH	IVECO	43	19/03/2015	1	SI	22.635	58.618
33	8722 JDP	IVECO GNC	85	31/03/2015	1	SI	GNC	50.352
34	8513 JDP	IVECO GNC	85	31/03/2015	1	SI	GNC	42.271
					9,7		626.923	1.447.881

1.2

Oferta

1.2.3 Personal

	2006	2008	2010	2012	2014	2015	2016
Gerent	1	1	1	1	1	1	1
Conductors bus urbà	37	58	62	60	60	62	62
Conductors (j parcial)	0	0	0	1	5	6	5
Manteniment i reten	1	3	3	3	3	4	3
Administratiu SAE	0	0	0	1	1	1	1
Inspector	1	1	1	0	0,5	0	0
Girocleta	0	0	0	0	5	5	5
Admin ATM Girocleta	0	0	0	0	1	1	1
TOTAL	40	63	67	66	76,5	78	78

1.3

GIROCLETA

1.3.1 Dades Generals

- La Girocleta va començar el 25 de setembre de 2009 amb 8 estacions, 205 aparcaments i 160 bicicletes.
- El setembre de 2013, la Girocleta va passar a gestionar-se directament per personal propi de TMG.
- A l'any 2015 s'han afegit 2 estacions, una a la rambla Ramon Berenguer II i l'altre a la plaça d'Europa.
- Actualment hi ha 280 bicicletes, de les quals 210 bicicletes es troben distribuïdes permanentment al carrer, amb 430 aparcaments individuals i 16 estacions.
- El 2016 va finalitzar amb 2.320 usuaris, un 25 % d'increment respecte l'any anterior.

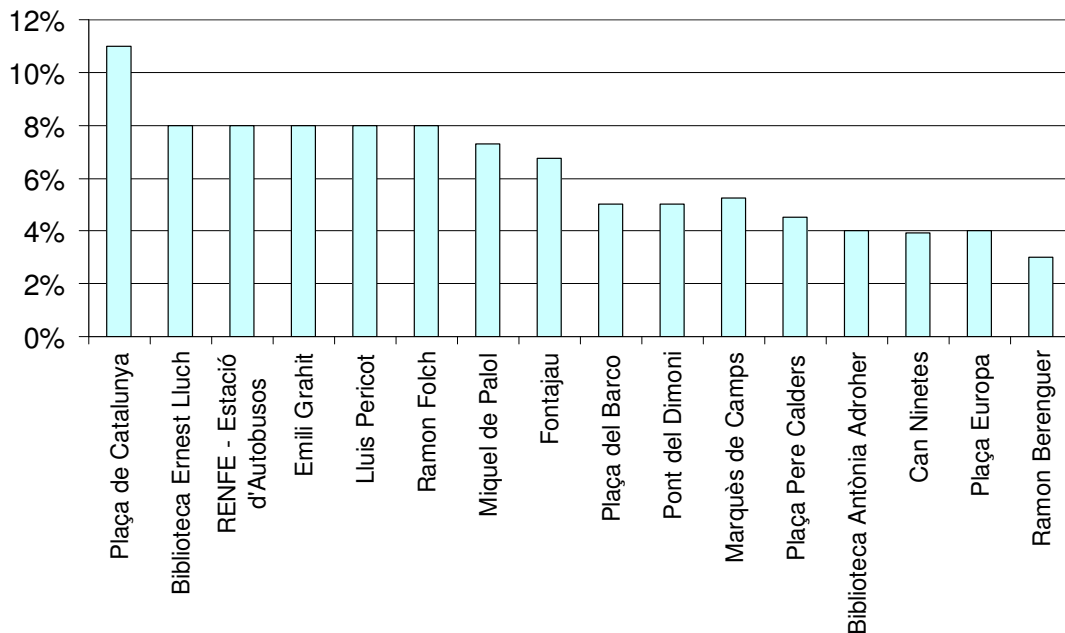
Estació de Girocleta	Nº d'aparcaments
Biblioteca Antònia Adroher	18
Ramon Folch	28
Plaça Catalunya	51
RENFE	46
Pont del Dimoni	18
Emili Grahit	24
Plaça Pere Calders	18
Biblioteca Ernest Lluch	26
Lluís Pericot	20
PI Miquel de Palol	30
Plaça Marquès de Camps	20
Rambla Xavier Cugat	25
Plaça del Barco	25
Can Ninetes	25
Plaça d'Europa	26
Ramon Berenguer II	24
	430

1.3

GIROCLETA

1.3.2 Estadística

- L'increment de viatges de Girocleta ha estat sostingut fins arribar als 1.480 viatges en dia laborable del mes de maig. Això equival a una utilització de 7 usos/dia per bicicleta.
- La distribució de viatges entre les estacions confirma que les estacions menys utilitzades són les més allunyades del centre.



- La distribució de viatges durant el dia coincideix amb la mobilitat obligada:

