



# Transports Municipals del Gironès S.A.U.

Memòria - 2015





## **1. Dades del 2015**

### 1.1.Demanda

#### 1.1.1. Viatges

#### 1.1.2. Tarifes i repartiment de títols de transport

### 1.2.Oferta

#### 1.2.1. Quilòmetres realitzats

#### 1.2.2. Autobusos

#### 1.2.3. Personal

### 1.3.Girocleta

#### 1.3.1. Dades generals

#### 1.3.2. Estadístiques

# 1

---

## Dades del 2015

### 1.1. Demanda

- 1.1.1. Viatges
- 1.1.2. Tarifes i repartiment de títols de transport

### 1.2. Oferta

- 1.2.1. Quilòmetres realitzats
- 1.2.2. Autobusos
- 1.2.3. Personal

### 1.3. Girocleta

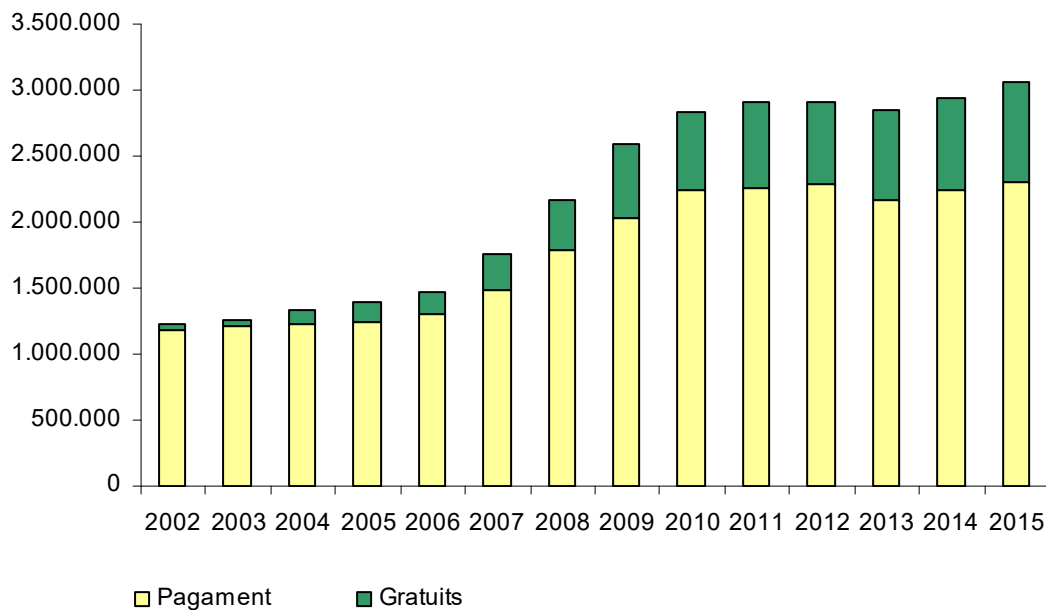
- 1.3.1. Dades generals
- 1.3.2. Estadístiques

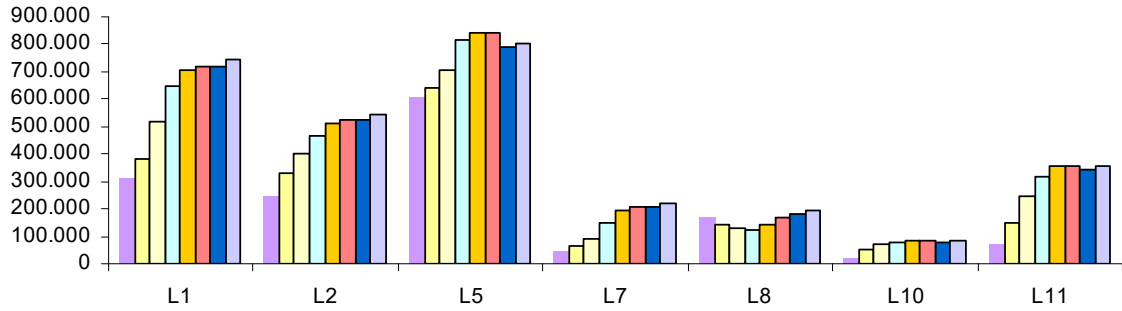
# 1.1

## Demanda

### 1.1.1 Viatges i línies

- L'any 2015 s'han realitzat un total de 3.057.457 viatges, un 3,78 % més que l'any anterior. És el primer any que el número de viatges és superior als 3 milions.
- Els viatges gratuïts representen un 24,8 % del total.
- L'ús de la targeta en els viatges de pagament és del 65,6 %, encara hi ha un alt percentatge de bitllet senzill.





- Les línies 1,2,5 són les que presenten una ocupació més alta.
- La velocitat comercial augmenta al sortir del nucli urbà de Girona. La velocitat comercial teòrica del bus urbà es troba entre 13 i 15 km/hora.

	viatges 2006	viatges 2008	viatges 2010	viatges 2014	viatges 2015	% increment 2015 / 2014	% gratuïts 2015
L1	308.029	520.471	703.953	744.747	768.456	3,41%	28,5%
L2	248.632	404.418	512.318	547.081	574.986	4,23%	23,9%
L5	607.839	708.133	841.648	802.941	830.791	1,33%	30,7%
L7	47.743	93.298	196.232	218.165	223.608	5,74%	37,2%
L8	166.488	126.446	139.790	195.425	210.674	6,44%	17,8%
L10	21.053	68.613	81.678	82.383	88.192	5,84%	21,6%
L11	70.949	244.675	353.028	355.322	360.750	3,07%	35,8%
<b>TOTAL</b>	<b>1.470.734</b>	<b>2.166.054</b>	<b>2.828.647</b>	<b>2.946.064</b>	<b>3.057.457</b>	<b>3,37%</b>	<b>24,8%</b>

	freqüència hivern / agost	número d'autobusos	ocupació viatges / km	ocupació bus viatges / bus
L1	15 min / 30	5,00	2,41	153.691
L2	15 min / 30	4,00	2,15	143.747
L5 urbà	15 min / 30	4,00	2,56	138.465
L5 Hospital	30 min	0,50		
L5 Vilablareix	30 min	0,50		
L5 Aiguaviva	60 min	1,00		
L7	15 min / 30	3,00	2,41	74.536
L8	Servei	2,00	2,45	105.337
L10 urbà	60 min	0,50	1,04	88.192
L10 Fornells	60 min	0,50		
L11	15 min / 30	4,00	1,46	90.188
<b>TOTAL</b>		<b>25</b>	<b>2,15</b>	<b>122.298</b>

# 1.1

## Demanda

### 1.1.2 Tarifes i títols de transport

- L'any 2015 les tarifes de l'ATM i TMG no es van incrementar.

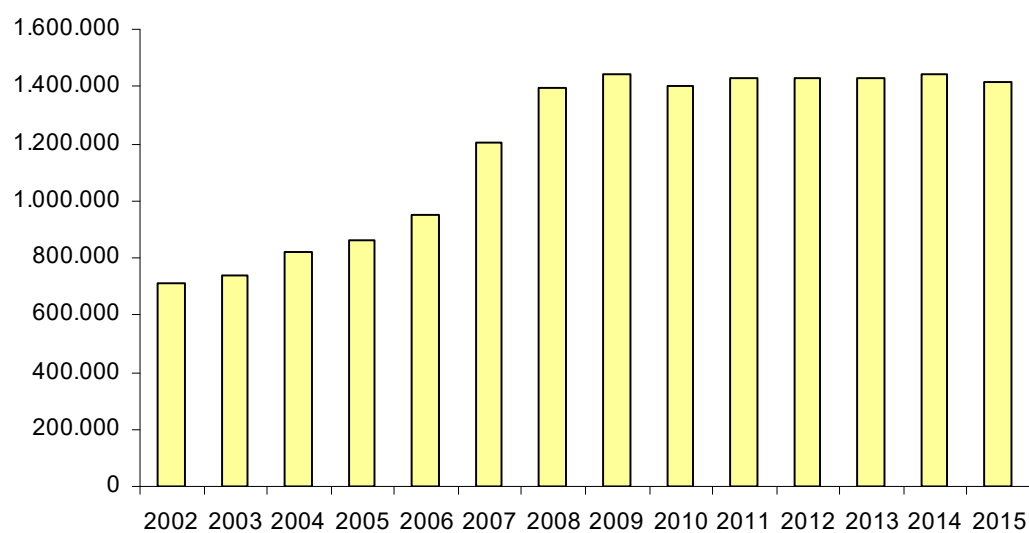
Tarifa 2015	€	€/viatge		Tipus	% 2015
Bitllet senzill	1,4	1,4	Bitllet senzill		25,8
TMG 50/30	33,8	0,67	Targetes	50/30 TMG	0,5
Targeta Bus 18			TMG	BUS Social	0,9
Bus 18: 30 viatges	6,5	0,21		BUS 70	13,9
Bus 18: 120 viatges	21,5	0,18		BUS 65	1,4
Targeta Bus 25				BUS 12	1,4
Bus 25: 30 viatges	12,5	0,42		BUS 18	9,3
Bus UdG (150v/any)	115	0,70		BUS UDG	7,3
Targetes ATM			Targetes	Serveis Especial	0,7
T10	10,7	1,07	ATM	T-12	4,9
T10/30	9,5	0,95		T-MES	3,5
T50/30	33,8	0,67		T-10	11,2
T MES (80 viatges)	46,15	0,57		T-10/30	10,8
				T- 50/30	7,9
				T-70/90	0,4
			Total		100

# 1.2

## Oferta

### 1.2.1 Quilòmetres realitzats

- L'any 2015 es realitzen 1.439.141 km



# 1.2

## Oferta

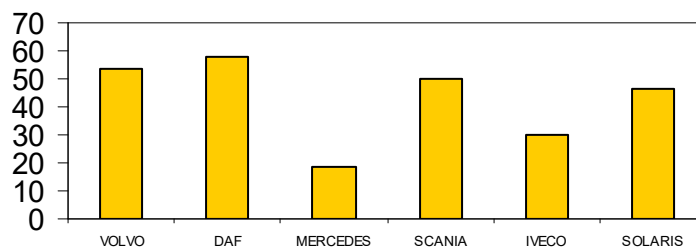
### 1.2.2 Autobusos

- Al finalitzar el 2015 hi ha 34 autobusos, dels quals en hora punta s'utilitzen 30 pel servei urbà. En hora punta hi ha 4 autobusos de reserva.
- L'any 2015 s'han incorporat 4 autobusos IVECO: 2 de gas natural i 2 midibusos que ha substituït 2 microbusos de la L11.
- L'any 2015 s'han donat 2 autobusos de baixa.

	nº BUS servei	nº BUS reforç
Línia 1	5	
Línia 2	4	
Línia 5	6	1
Línia 7	3	1
Línia 8	2	2
Línia 10	1	
Línia 11	4	1
Reserva	4	
	29	5

### Consum de gasoil

- El consum mig de la flota d'autobusos és de 51,47 litres / 100 km. El consum mig de la flota de microbusos és de 25,54 litres / 100 km.
- El consum mig del total de la flota és de 46,42 litres / 100 km amb un total de 641.692 litres.





## Edat mitja de la flota

- L'edat mitja de la flota és de 8,7 anys. Un 91 % dels autobusos estan adaptats a persones amb mobilitat reduïda (PMR).
- La edat mitja del servei urbà en hora punta amb reforços és de 7,3 anys i el 100% dels autobusos estan adaptats a persones amb mobilitat reduïda.

	Matricula	Marca	Places Total	Data de compra	Anys	Adaptat	litres	Km 2015
(1)	0044 DGT	IVECO	30	01/10/2004	10	SI	1.242	4.293
(1)	GI 2644 BB	VOLVO	55	11/04/1996	18	NO	1.054	2.461
1	GI 2289 AJ	VOLVO	103	13/10/1989	26	NO	4.385	7.543
2	GI 1447 BF	VOLVO	87	03/07/1997	18	NO	4.528	7.420
3	GI 1448 BF	VOLVO	87	03/07/1997	18	NO	5.375	10.381
4	GI 5803 BN	VOLVO	105	18/10/1999	16	SI	20.769	32.081
5	GI 9456 BM	MERCEDES	20	02/05/1999	16	SI	5.646	28.130
6	3907 CMW	VOLVO	83	16/10/2003	12	SI	16.329	32.791
7	0658 CNW	VOLVO	85	20/11/2003	12	SI	20.607	39.621
8	7566 CRL	MERCEDES	20	21/01/2004	11	SI	4.790	24.493
9	7579 CRL	MERCEDES	20	21/01/2004	11	SI	4.182	21.793
10	5121 DKN	VOLVO	85	18/05/2005	10	SI	20.418	37.501
11	5133 DKN	VOLVO	85	18/05/2005	10	SI	21.282	40.944
12	9521 FMV	SCANIA	72	28/03/2007	8	SI	29.277	56.628
13	9534 FMV	SCANIA	72	28/03/2007	8	SI	28.278	56.181
14	9545 FMV	SCANIA	72	28/03/2007	8	SI	25.457	54.921
15	9556 FMV	SCANIA	72	28/03/2007	8	SI	27.777	56.476
16	9565 FMV	SCANIA	72	28/03/2007	8	SI	31.194	56.589
17	9576 FMV	SCANIA	72	28/03/2007	8	SI	31.226	59.407
18	9600 FMV	SCANIA	72	28/03/2007	8	SI	28.897	55.141
19	9620 FMV	SCANIA	72	28/03/2007	8	SI	29.818	59.707
20	0517 FPL	IVECO	19	16/05/2007	8	SI	12.894	45.146
21	0531 FPL	IVECO	19	16/05/2007	8	SI	12.317	43.167
22	0543 FPL	IVECO	19	16/05/2007	8	SI	10.410	30.425
23	0583 FPL	IVECO	19	16/05/2007	8	SI	12.576	37.375
24	6506 GJB	SCANIA	72	01/10/2008	7	SI	29.614	62.164
25	6524 GJB	SCANIA	72	01/10/2008	7	SI	26.500	56.526
26	6569 GJB	SCANIA	72	01/10/2008	7	SI	26.512	57.542
27	4531 GYF	SCANIA	72	04/08/2010	5	SI	31.617	58.190
28	4507 GYF	SCANIA	72	04/08/2010	5	SI	31.617	62.129
29	4480 GYF	SCANIA	72	04/08/2010	5	SI	32.276	60.951
30	3625 GZB	SOLARIS	50	14/10/2010	5	SI	19.930	42.662
31	1525 JDH	IVECO	43	19/03/2015	0	SI	16.583	40.525
32	1728 JDH	IVECO	43	19/03/2015	0	SI	16.315	40.780
33	8722 JDP	IVECO GNC	85	31/03/2015	0	SI	GNC	33.285
34	8513 JDP	IVECO GNC	85	31/03/2015	0	SI	GNC	23.772
					8,7		641.692	1.439.141

(1) Donats de baixa durant l'any 2015

# 1.2

## Oferta

### 1.2.3 Personal

	2006	2008	2010	2012	2013	2014	2015
Gerent	1	1	1	1	1	1	1
Conductors/es bus urbà	37	58	62	60	60	60	62
Conductors/es (temps parcial)	0	0	0	1	3	5	6
Manteniment i retent	1	3	3	3	3	3	4
Tècnic/a SAE	0	0	0	1	1	1	1
Inspector/a	1	1	1	0	0	0,5	0
Girocleta / CAC	0	0	0	0	6	6	6
<b>TOTAL</b>	<b>40</b>	<b>63</b>	<b>67</b>	<b>66</b>	<b>74</b>	<b>76,5</b>	<b>78</b>

# 1.3

## GIROCLETA

### 1.3.1 Dades Generals

- La Girocleta va començar el 25 de setembre de 2009 amb 8 estacions, 205 aparcaments i 160 bicicletes.
- El setembre de 2013, la Girocleta va passar a gestionar-se directament per personal propi de TMG.
- A finals d'any 2015 s'han afegit 2 estacions, una a la rambla Ramon Berenguer II i l'altre a la plaça d'Europa.
- Actualment hi ha 280 bicicletes, de les quals 210 bicicletes es troben distribuïdes permanentment al carrer, amb 430 aparcaments individuals i 16 estacions.
- El 2015 va finalitzar amb 1.860 usuaris (462 noves altes i 236 baixes), un 14 % d'increment respecte l'any anterior.

Estació de Girocleta	Nº d'aparcaments
Biblioteca Antònia Adroher	18
Ramon Folch	28
Plaça Catalunya	51
RENFE	46
Pont del Dimoni	18
Emili Grahit	24
Plaça Pere Calders	18
Biblioteca Ernest Lluch	26
Lluís Pericot	20
Pl Miquel de Palol	30
Plaça Marquès de Camps	20
Rambla Xavier Cugat	25
Plaça del Barco	25
Can Ninetes	25
Plaça d'Europa	26
Ramon Berenguer II	24
	430

# 1.3

## GIROCLETA

### 1.3.2 Estadística

- L'increment de viatges de Girocleta ha estat sostingut fins arribar als 1.176 viatges en dia laborable del mes de maig. Això equival a una utilització de 6 usos/dia per bicicleta.
- La distribució de viatges entre les estacions confirma que les estacions menys utilitzades són les més allunyades.
- La distribució de viatges durant el dia coincideix amb la mobilitat obligada:

