



Transports Municipals del Gironès S.A.U.

Informe de Gestió social - 2019



Dades del 2019

Demanda

Viatges
Tarifes i repartiment de títols de transport

Oferta

Quilòmetres realitzats
Autobusos
Personal

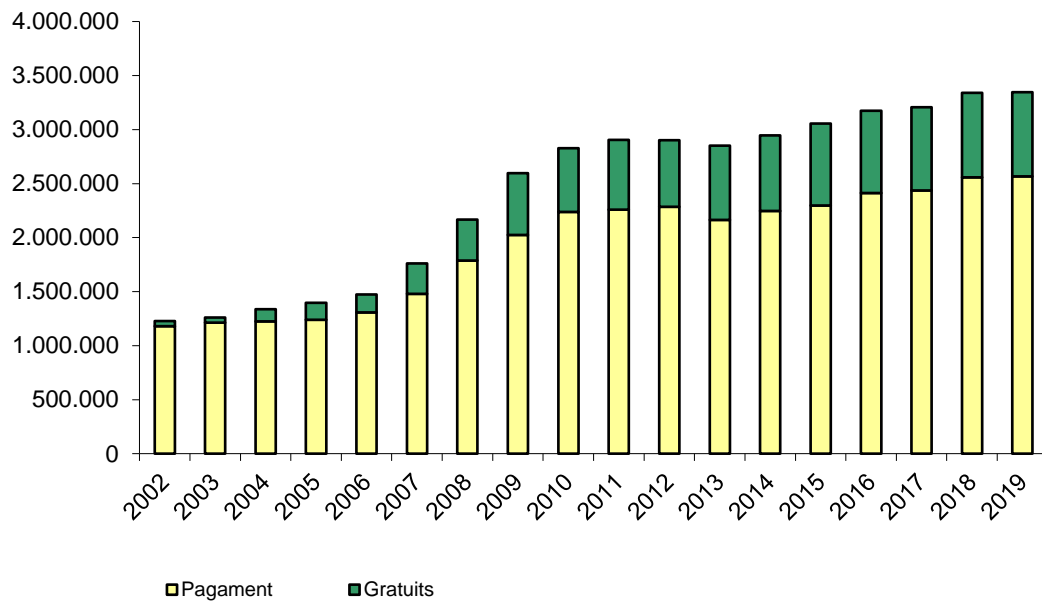
Girocleta

Dades generals
Estadístiques

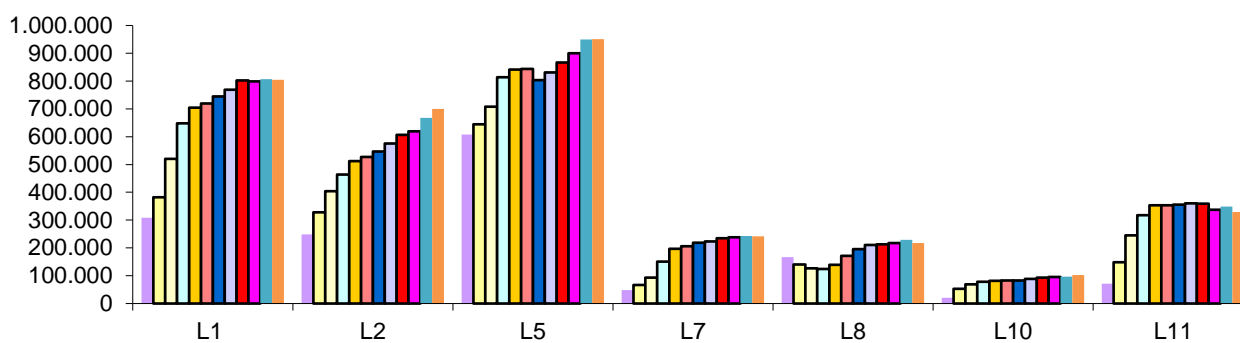
Demanda

Viatges

- L'any 2019 s'han realitzat un total de 3.345.105 viatges, un 0,12 % més que l'any 2018.
- Els viatges gratuïts han representat un 23,27 % del total. Es manté la mateixa proporció que l'any anterior.
- L'ús de la targeta en els viatges de pagament és del 68,3 %.S'ha incrementat un 2% respecte l'any anterior.



	viatges 2006	viatges 2008	viatges 2010	viatges 2016	viatges 2017	viatges 2018	viatges 2019	% increment 2019 / 2018	% gratuïts
L1	308.029	520.471	703.953	799.265	806.457	806.457	804.267	-0,27%	24,8%
L2	248.632	404.418	512.318	619.300	667.041	667.041	699.360	4,85%	20,9%
L5	607.839	708.133	841.648	899.632	949.647	949.647	950.736	0,11%	25,8%
L7	47.743	93.298	196.232	238.196	242.445	242.445	241.938	-0,21%	33,0%
L8	166.488	126.446	139.790	217.846	229.159	229.159	217.269	-5,19%	3,7%
L10	21.053	68.613	81.678	95.410	97.221	97.221	102.490	5,42%	12,8%
L11	70.949	244.675	353.028	336.702	349.100	349.100	329.045	-5,74%	26,5%
	1.470.734	2.166.054	2.828.647	3.206.351	3.341.070	3.341.070	3.345.105	0,12%	23,3%



	freqüència hivern / agost	distància.km dos sentits	número d'autobusos	km totals línies	velocitat comercial	ocupació bus viatges / bus
L1	15 min / 30	19,05	5,00	318.745	2,52	160.853
L2	15 min / 30	15,95	4,00	266.875	2,62	174.840
L5 urbà	15 min / 30	13,96	4,00	233.579	2,93	158.456
L5 Hospital	30 min	2,32	0,50	17.122		
L5 Vilablareix	30 min	4,41	0,50	39.425		
L5 Aiguaviva	60 min	8,66	1,00	34.086		
L7	15 min / 30	12,92	3,00	92.891	2,60	80.646
L8	Servei	12,77	2,00	85.814	2,53	108.635
L10 urbà	60 min	8,87	0,50	42.292	1,21	102.490
L10 Fornells	60 min	4,27	0,50	42.292		
L11	15 min / 30	16,08	4,00	246.796	1,33	82.261
TOTAL		119,26	25,00	1.421.843	2,35	133.804

Els quilòmetres totals de les línies són teòrics.

Demanda

Tarifes i títols de transport

- L'any 2019 les tarifes de l'ATM i TMG no es van incrementar.

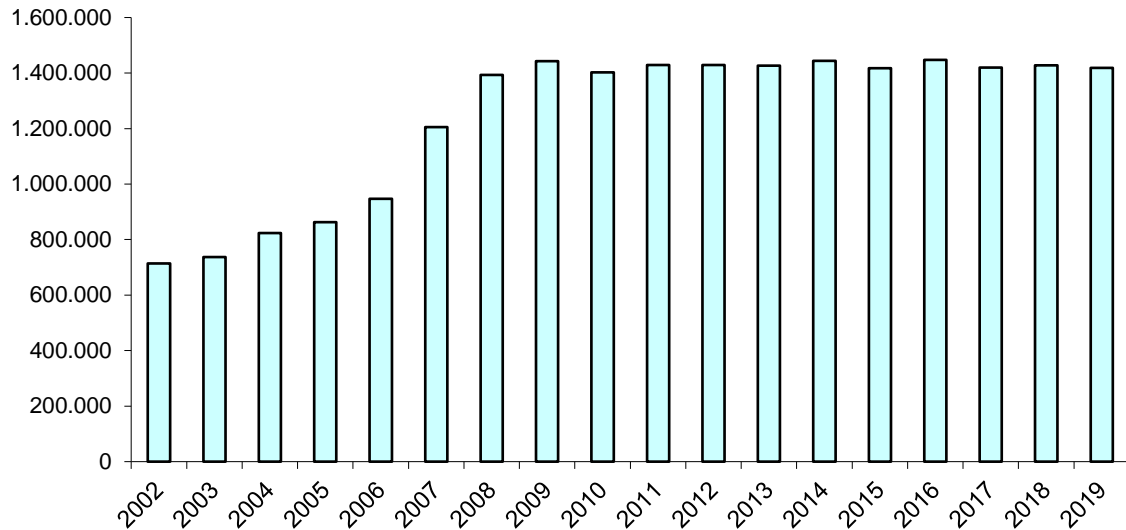
Tarifa 2018	€	€/viatge
Bitllet senzill	1,4	1,4
TMG 50/30	33,8	0,67
Targeta Bus 18		
Bus 18: 30 viatges	6,5	0,21
Bus 18: 120 viatges	21,5	0,18
Targeta Bus 25		
Bus 25: 30 viatges	12,5	0,42
Bus UdG (198v/any)	115	0,58
Targetes ATM		
T10	10,7	1,07
T10/30	9,5	0,95
T50/30	33,8	0,67
T MES (80 viatges)	46,15	0,57

	Tipus	% 2018	% 2019
Bitllet senzill Targetes TMG	Bitllet senzill	24,8	24,4
	50/30 TMG	1,0	0,4
	BUS Social	1,0	1,2
	BUS 70	15,0	14,7
	BUS 65	1,2	1,1
	BUS 12	0,0	0,0
	BUS 18	9,9	9,4
	BUS 25	2,0	2,2
	BUS UDG	5,3	5,3
	Serveis Especials	0,6	0,2
	Targetes ATM	T-12	5,7
T-MES		4,9	5,2
T-10		12,0	13,0
T-10/30		9,0	8,3
T- 50/30		7,4	8,2
	T-70/90	0,3	0,3
Total		100	100

Oferta

Quilòmetres realitzats

- L'any 2019 es varen realitzar 1.419.112 quilòmetres, un 0,57 % menys de quilòmetres que l'any 2018.



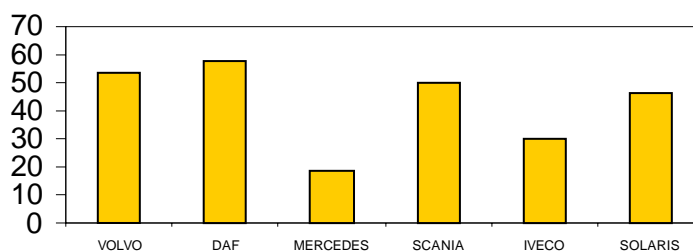
Autobusos

- Al finalitzar el 2019 hi havien 34 autobusos, dels quals en hora punta s'utilitzen 30 autobusos pel servei urbà. En hora punta hi ha 4 autobusos de reserva.

	nº BUS servei	nº BUS reforç	nº BUS reserva
Línia 1	5		
Línia 2	4		
Línia 5	6	1	
Línia 7	3	1	
Línia 8	2	2	
Línia 10	1		
Línia 11	4	1	
Reserva			4
	25	5	4

Consum de gasoil

- El consum mig de la flota d'autobusos és de 51,26 litres / 100 km. El consum mig de la flota de microbusos és de 30,10 litres / 100 km.
- El consum mig del total de la flota és de 48,26 litres / 100 km amb un total de 630.647 litres.



Oferta

Edat mitja de la flota

- L'edat mitja de la flota al finalitzar l'any 2019 és de 11,88 anys. Un 94 % dels autobusos estan adaptats a persones amb mobilitat reduïda (PMR).
- La edat mitja del servei urbà en hora punta amb reforços és de 9,5 anys i el 100% dels autobusos estan adaptats a persones amb mobilitat reduïda.

	Matricula	Marca	Places Total	Data de compra	Anys	Adaptat	km 2019	litres
1	GI2644BB	VOLVO	55	11/04/1996	23	NO	11.728	4.654
2	GI1447BF	VOLVO	87	03/07/1997	22	NO	9.727	6.211
3	GI9456BM	MERCEDES	20	02/05/1999	20	SI	24.012	5.041
4	GI5803BN	VOLVO	105	18/10/1999	20	SI	25.714	15.398
5	3907CMW	VOLVO	83	16/10/2003	16	SI	28.817	15.662
6	0658CNW	VOLVO	85	20/11/2003	16	SI	39.053	19.566
7	7566CRL	MERCEDES	20	21/01/2004	15	SI	13.667	2.635
8	7579CRL	MERCEDES	20	21/01/2004	15	SI	13.215	2.565
9	5121DKN	VOLVO	85	18/05/2005	14	SI	34.611	18.411
10	5133DKN	VOLVO	85	18/05/2005	14	SI	26.071	13.887
11	9521FMV	SCANIA	72	28/03/2007	12	SI	56.332	30.691
12	9534FMV	SCANIA	72	28/03/2007	12	SI	55.818	28.669
13	9545FMV	SCANIA	72	28/03/2007	12	SI	52.377	26.222
14	9556FMV	SCANIA	72	28/03/2007	12	SI	58.426	31.881
15	9565FMV	SCANIA	72	28/03/2007	12	SI	56.806	30.765
16	9576FMV	SCANIA	72	28/03/2007	12	SI	51.853	26.987
17	9600FMV	SCANIA	72	28/03/2007	12	SI	56.557	30.048
18	9620FMV	SCANIA	72	28/03/2007	12	SI	53.461	26.360
19	0517FPL	IVECO	19	16/05/2007	12	SI	31.688	11.227
20	0531FPL	IVECO	19	16/05/2007	12	SI	42.135	13.046
21	0543FPL	IVECO	19	16/05/2007	12	SI	30.284	9.915
22	0583FPL	IVECO	19	16/05/2007	12	SI	29.924	11.236
23	6506GJB	SCANIA	72	01/10/2008	11	SI	59.290	28.682
24	6524GJB	SCANIA	72	01/10/2008	11	SI	57.842	27.002
25	6569GJB	SCANIA	72	01/10/2008	11	SI	57.663	26.522
26	4531GYF	SCANIA	72	04/08/2010	9	SI	58.844	34.355
27	4507GYF	SCANIA	72	04/08/2010	9	SI	61.276	32.689
28	4480GYF	SCANIA	72	04/08/2010	9	SI	62.690	34.150
29	3625GZB	SOLARIS	50	14/10/2010	9	SI	33.050	16.661
30	1525JDH	IVECO	43	19/03/2015	4	SI	58.882	25.668
31	1728JDH	IVECO	43	19/03/2015	4	SI	52.382	22.383
32	8722JDP	IVECO GNC	85	31/03/2015	4	SI	21.077	GNC
33	8513JDP	IVECO GNC	85	31/03/2015	4	SI	51.224	GNC
34	0910KVL	SCANIA GNC	85	20/03/2019	0	SI	40.174	GNC
	GI2289AJ	VOLVO	103	13/10/1989	30	NO	2.442	1.446
							1.149.112	630.647

Oferta

Personal

	2006	2008	2010	2014	2016	2017	2018	2019
Gerencia	1	1	1	1	1	1	1	1
Cap de trànsit	0	0	0	0	0	1	1	1
Conductors/es bus urbà	37	58	62	60	62	63	68	68
Cap de taller	0	0	1	1	1	1	1	1
Mecànics	1	2	2	2	2	2	2	3
Tècnic/a SAE	0	0	0	1	1	1	1	1
Tècnic/a contractació	0	0	0	0	0	0	0	1
Tècnic/a administració	0	0	0	0	0	0	0	1
Inspector/a	1	1	1	0,5	0	0,25	0	0
Personal de Girocleta	0	0	0	5	5	6	6	6
Administratiu per ATM	0	0	0	1	1	1	0	0
TOTAL	40	62	67	71,5	73	76,25	80	83

- S'han incorporat 3 llocs de treball en el transcurs de l'any 2019: un electromecànic d'autobusos, una tècnica de contractació i una tècnica d'administració.

GIROCLETA

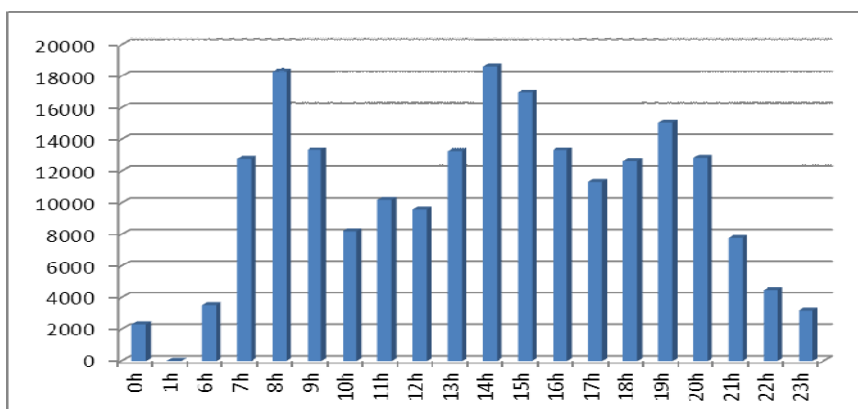
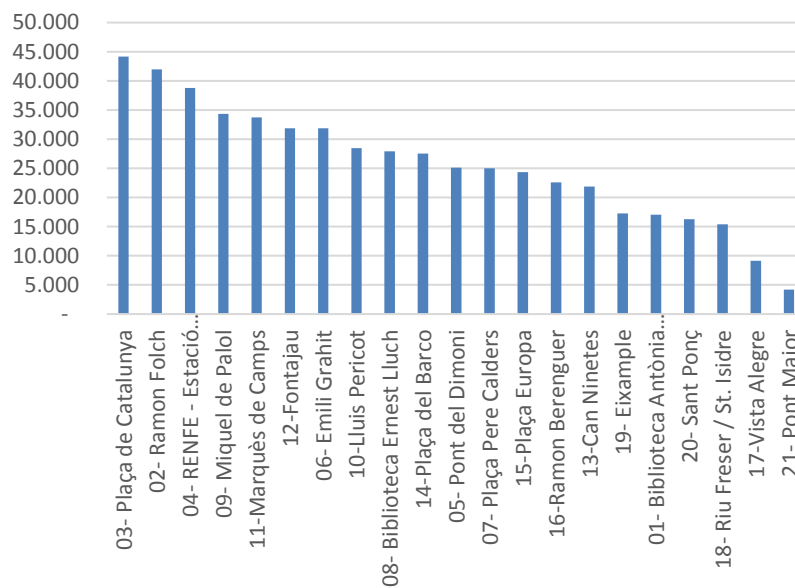
Dades Generals

- La Girocleta va començar el 25 de setembre de 2009 amb 8 estacions, 205 aparcaments i 160 bicicletes.
- El setembre de 2013, la Girocleta va passar a gestionar-se directament per personal propi de TMG.
- Al mes de maig de 2019 s'ha instal·lat 1 estació de Girocleta al barri de Pont Major.
- L'any 2019 ha acabat amb 300 bicicletes, de les quals 220 bicicletes es troben distribuïdes permanentment al carrer, amb 556 aparcaments individuals i 21 estacions.
- El 2019 ha finalitzat amb 3.592 usuaris i un 8,06 % d'increment respecte l'any anterior.
- El 2019 ha finalitzat amb 538.817 viatges amb Girocleta i un 10,3% d'increment respecte l'any anterior.

Estació de Girocleta	Nº d'aparcaments
Biblioteca Antònia Adroher	18
Ramon Folch	28
Plaça Catalunya	51
RENFE	46
Pont del Dimoni	18
Emili Grahit	24
Plaça Pere Calders	18
Biblioteca Ernest Lluch	26
Lluís Pericot	26
Plaça Miquel de Palol	30
Plaça Marquès de Camps	20
Rambla Xavier Cugat	25
Plaça de Santa Eugènia	25
Can Ninetes	25
Plaça d'Europa	26
Ramon Berenguer II	24
Vista Alegre	25
Riu Freser / St. Isidre	23
Eixample	26
Sant Ponç	26
Pont Major	26
Total	556

Estadística

- L'increment de viatges de Girocleta ha estat sostingut fins arribar als 2.551 viatges en dia laborable del mes d'octubre. Això equival a una utilització de 11 usos/dia per bicicleta.
- La distribució de viatges entre les estacions confirma que les estacions menys utilitzades són les més allunyades del centre.



El gerent de TMG
Pere Casas Vall-Ilosera
16 de març de 2020