



Transports Municipals del Gironès S.A.U.

Informe de Gestió - 2017



Elaborat per: Pere Casas Vall-Ilosera

Dades del 2017

1.1. Demanda

- 1.1.1. Viatges
- 1.1.2. Tarifes i repartiment de títols de transport

1.2. Oferta

- 1.2.1. Quilòmetres realitzats
- 1.2.2. Autobusos
- 1.2.3. Personal

1.3. Girocleta

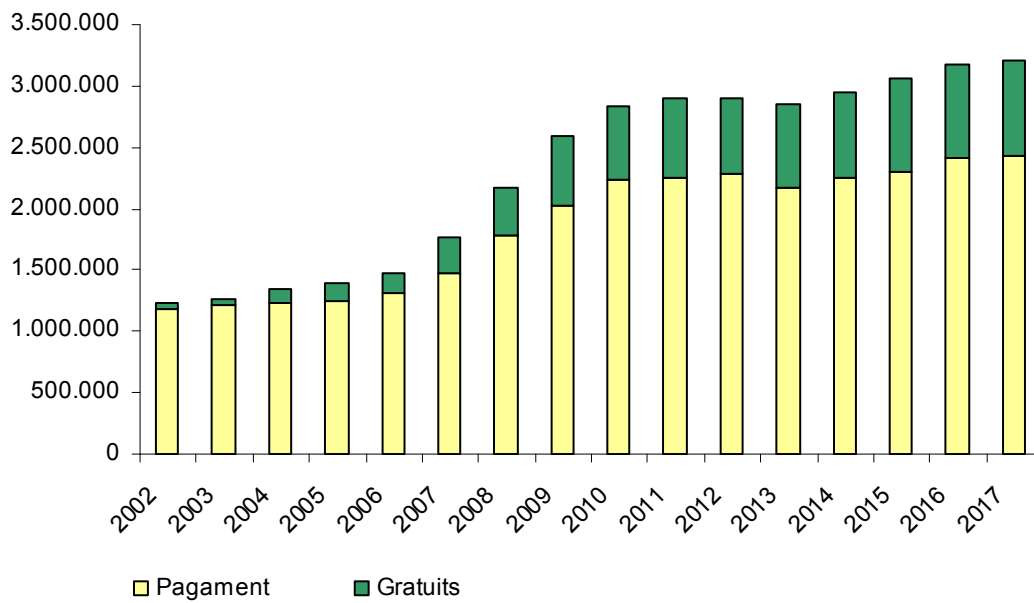
- 1.3.1. Dades generals
- 1.3.2. Estadístiques

1.1

Demanda

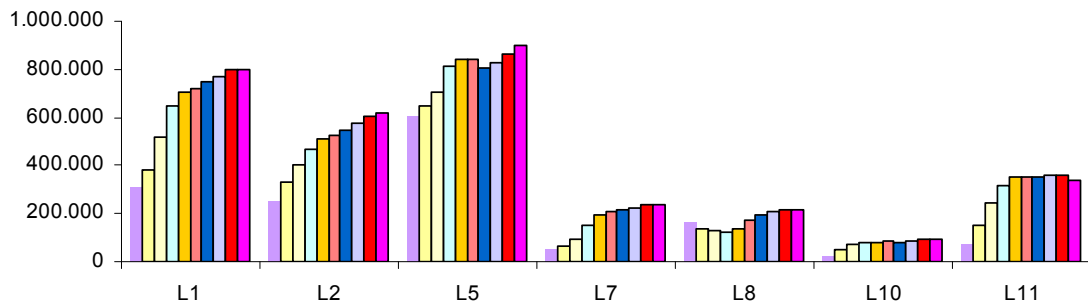
1.1.1 Viatges i línies

- L'any 2017 s'han realitzat un total de 3.206.351 viatges, un 1 % més que l'any 2016.
- Els viatges gratuïts han representat un 24,2 % del total.
- L'ús de la targeta en els viatges de pagament és del 67,2 %. 1 de cada 3 viatges de pagament s'utilitza el bitllet senzill.



	viatges 2006	viatges 2008	viatges 2010	viatges 2016	viatges 2017	% increment 2017 / 2016	% gratuïts
L1	308.029	520.471	703.953	801.861	799.265	-0,32%	25,0%
L2	248.632	404.418	512.318	606.974	619.300	2,03%	21,4%
L5	607.839	708.133	841.648	866.735	899.632	3,80%	26,8%
L7	47.743	93.298	196.232	234.659	238.196	1,51%	30,8%
L8	166.488	126.446	139.790	212.398	217.846	2,56%	4,4%
L10	21.053	68.613	81.678	92.674	95.410	2,95%	20,2%
L11	70.949	244.675	353.028	358.904	336.702	-6,19%	28,6%
	1.470.734	2.166.054	2.828.647	3.174.205	3.206.351	1,01%	24,0%

- La Línia 11 ha perdut viatges degut al canvi de recorregut a la UdG Montilivi.



	freqüència	distància.km	número	km totals	ocupació	ocupació bus
	hivern / agost	dos sentits	d'autobusos	línies	viatges / km	viatges / bus
L1	15 min / 30	19,05	5,00	318.745	2,51	159.853
L2	15 min / 30	15,95	4,00	266.875	2,32	154.825
L5 urbà	15 min / 30	13,96	4,00	233.579	2,77	149.939
L5 Hospital	30 min	2,32	0,50	17.122		
L5 Vilablareix	30 min	4,41	0,50	39.425		
L5 Aiguaviva	60 min	8,66	1,00	34.086		
L7	15 min / 30	12,92	3,00	92.891	2,56	79.399
L8	Servei	12,77	2,00	85.814	2,54	108.923
L10 urbà	60 min	8,87	0,50	42.292	1,13	95.410
L10 Fornells	60 min	4,27	0,50	42.292		
L11	15 min / 30	16,08	4,00	246.796	1,36	84.176
TOTAL		119,26	25	1.421.843	2,26	126.968

1.1

Demanda

1.1.2 Tarifes i títols de transport

- L'any 2017 les tarifes de l'ATM i TMG no es van incrementar.

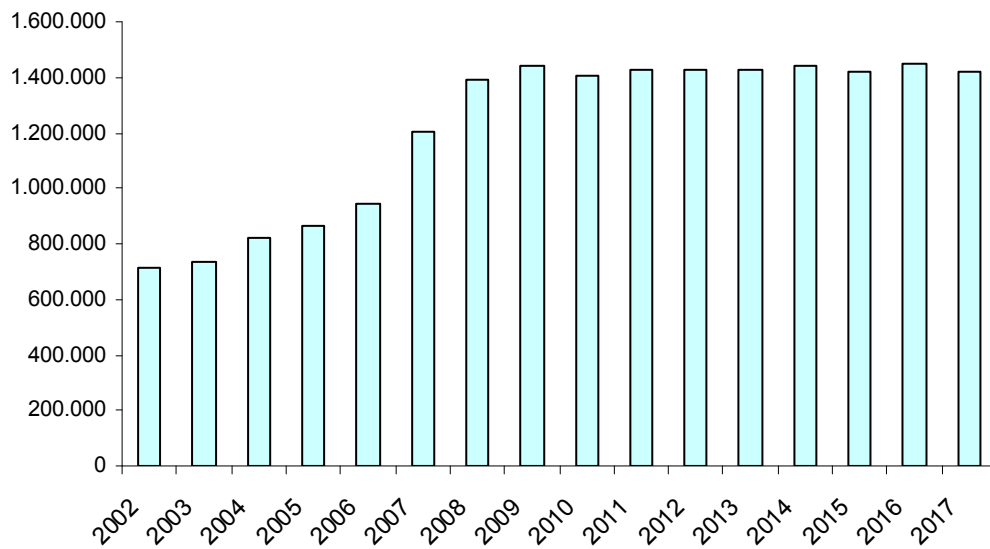
Tarifa 2017	€	€/viatge		Tipus	% 2017	
Bitllet senzill	1,4	1,4	Bitllet senzill Targetes TMG	Bitllet senzill	24,9	
TMG 50/30	33,8	0,67		50/30 TMG	0,6	
Targeta Bus 18				BUS Social	0,9	
Bus 18: 30 viatges	6,5	0,21		BUS 70	15,1	
Bus 18: 120 viatges	21,5	0,18		BUS 65	1,3	
Targeta Bus 25				BUS 12	0,6	
Bus 25: 30 viatges	12,5	0,42		BUS 18	9,1	
Bus UdG (198v/any)	115	0,58		BUS 25	1,7	
Targetes ATM				BUS UDG	5,6	
T10	10,7	1,07		Serveis Especials	0,7	
T10/30	9,5	0,95		T-12	5,4	
T50/30	33,8	0,67		Targetes ATM	T-MES	4,7
T MES (80 viatges)	46,15	0,57			T-10	11,9
				T-10/30	9,5	
				T- 50/30	7,6	
				T-70/90	0,4	
			Total		100	

1.2

Oferta

1.2.1 Quilòmetres realitzats

- L'any 2017 es realitzen 1.419.618 km.



1.2

Oferta

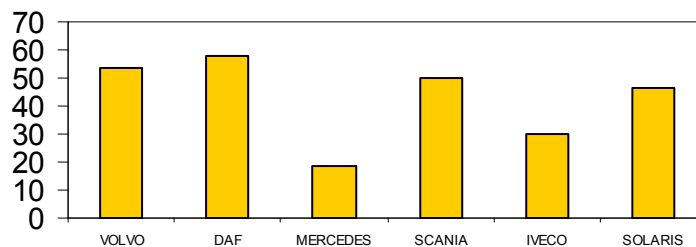
1.2.2 Autobusos

- Al finalitzar el 2017 hi ha 34 autobusos, dels quals en hora punta s'utilitzen 30 autobusos pel servei urbà. En hora punta hi ha 4 autobusos de reserva.

	nº BUS servei	nº BUS reforç
Línia 1	5	
Línia 2	4	
Línia 5	6	1
Línia 7	3	1
Línia 8	2	2
Línia 10	1	
Línia 11	4	1
Reserva	4	
	29	5

Consum de gasoil

- El consum mig de la flota d'autobusos és de 51,50 litres / 100 km. El consum mig de la flota de microbusos és de 28,23 litres / 100 km.
- El consum mig del total de la flota és de 47,06 litres / 100 km amb un total de 627.017 litres.



Edat mitja de la flota

- L'edat mitja de la flota al finalitzar l'any 2017 és de 10,7 anys. Un 91 % dels autobusos estan adaptats a persones amb mobilitat reduïda (PMR).
- La edat mitja del servei urbà en hora punta amb reforços és de 9,3 anys i el 100% dels autobusos estan adaptats a persones amb mobilitat reduïda.

	Matricula	Marca	Places Total	Data de compra	Anys	Adaptat	km 2017	litres
1	GI 2289 AJ	VOLVO	103	13/10/1989	28	NO	8.851	5.341
2	GI 1447 BF	VOLVO	87	03/07/1997	20	NO	7.644	4.633
3	GI 1448 BF	VOLVO	87	03/07/1997	20	NO	8.509	4.456
4	GI 5803 BN	VOLVO	105	18/10/1999	18	SI	32.168	20.072
5	GI 9456 BM	MERCEDES	20	02/05/1999	18	SI	20.109	4.104
6	3907 CMW	VOLVO	83	16/10/2003	14	SI	31.884	16.817
7	0658 CNW	VOLVO	85	20/11/2003	14	SI	37.426	19.863
8	7566 CRL	MERCEDES	20	21/01/2004	13	SI	16.906	3.123
9	7579 CRL	MERCEDES	20	21/01/2004	13	SI	11.688	2.219
10	5121 DKN	VOLVO	85	18/05/2005	12	SI	33.106	17.407
11	5133 DKN	VOLVO	85	18/05/2005	12	SI	36.291	19.354
12	9521 FMV	SCANIA	72	28/03/2007	10	SI	57.498	29.242
13	9534 FMV	SCANIA	72	28/03/2007	10	SI	57.207	30.673
14	9545 FMV	SCANIA	72	28/03/2007	10	SI	53.790	26.603
15	9556 FMV	SCANIA	72	28/03/2007	10	SI	53.369	27.399
16	9565 FMV	SCANIA	72	28/03/2007	10	SI	58.622	29.501
17	9576 FMV	SCANIA	72	28/03/2007	10	SI	54.033	25.448
18	9600 FMV	SCANIA	72	28/03/2007	10	SI	61.923	31.374
19	9620 FMV	SCANIA	72	28/03/2007	10	SI	55.983	29.848
20	0517 FPL	IVECO	19	16/05/2007	10	SI	42.313	12.210
21	0531 FPL	IVECO	19	16/05/2007	10	SI	43.725	12.753
22	0543 FPL	IVECO	19	16/05/2007	10	SI	29.982	10.459
23	0583 FPL	IVECO	19	16/05/2007	10	SI	36.045	11.821
24	6506 GJB	SCANIA	72	01/10/2008	9	SI	54.535	26.182
25	6524 GJB	SCANIA	72	01/10/2008	9	SI	56.897	25.423
26	6569 GJB	SCANIA	72	01/10/2008	9	SI	58.642	28.654
27	4531 GYF	SCANIA	72	04/08/2010	7	SI	59.096	32.453
28	4507 GYF	SCANIA	72	04/08/2010	7	SI	55.779	28.437
29	4480 GYF	SCANIA	72	04/08/2010	7	SI	57.683	31.735
30	3625 GZB	SOLARIS	50	14/10/2010	7	SI	30.960	14.952
31	1525 JDH	IVECO	43	19/03/2015	2	SI	52.090	21.513
32	1728 JDH	IVECO	43	19/03/2015	2	SI	57.444	22.948
33	8722 JDP	IVECO GNC	85	31/03/2015	2	SI	48.743	(GNC 19.538
34	8513 JDP	IVECO GNC	85	31/03/2015	2	SI	38.677	(GNC 17.721
					10,7		1.222.664	664.276

1.2

Oferta

1.2.3 Personal

	2006	2008	2010	2012	2014	2016	2017
Gerent	1	1	1	1	1	1	1
Cap de trànsit	0	0	0	0	0	0	1
Conductors bus urbà	37	58	62	60	60	62	66
Conductors (j parcial)	0	0	0	1	5	5	3
Manteniment i reten	1	3	3	3	3	3	3
Administratiu SAE	0	0	0	1	1	1	1
Inspector	1	1	1	0	0,5	0	0,25
Girocleta	0	0	0	0	5	5	6
Admin ATM Girocleta	0	0	0	0	1	1	1
TOTAL	40	63	67	66	76,5	78	82

- S'han incorporat temporalment un cap de trànsit i un treballador per a redistribució de Girocletes.
- S'han incorporat temporalment 4 conductors d'autobús per cobrir el servei de l'autobús degut a la reducció de contractació d'ETT i a la reducció d'hores extraordinàries.

1.3

GIROCLETA

1.3.1 Dades Generals

- La Girocleta va començar el 25 de setembre de 2009 amb 8 estacions, 205 aparcaments i 160 bicicletes.
- El setembre de 2013, la Girocleta va passar a gestionar-se directament per personal propi de TMG.
- L'any 2017 finalitza amb 320 bicicletes, de les quals 240 bicicletes es troben distribuïdes permanentment al carrer, amb 504 aparcaments individuals i 19 estacions.
- L'any 2017 s'han instal·lat 3 estacions de Girocleta, el gener a Vista Alegre, al maig al c. Riu Freser i a l'octubre a l'Eixample.
- El 2017 va finalitzar amb 2.875 usuaris, un 24 % d'increment respecte l'any anterior.
- El 2017 va finalitzar amb 384.536 viatges amb Girocleta, un 26,3% d'increment respecte l'any anterior.
- A l'any 2017 s'ha incorporat un treballador per reforçar la redistribució de Girocletes en hora punta.

Estació de Girocleta	Nº d'aparcaments
Biblioteca Antònia Adroher	18
Ramon Folch	28
Plaça Catalunya	51
RENFE	46
Pont del Dimoni	18
Emili Grahit	24
Plaça Pere Calders	18
Biblioteca Ernest Lluch	26
Lluís Pericot	26
Plaça Miquel de Palol	30
Plaça Marquès de Camps	20
Rambla Xavier Cuçat	25
Plaça de Santa Eugènia	25
Can Ninetes	25
Plaça d'Europa	26
Ramon Berenguer II	24
Vista Alegre	25
Riu Freser / St. Isidre	23
Eixample	26
Total	504

1.3

GIROCLETA

1.3.2 Estadística

- L'increment de viatges de Girocleta ha estat sostingut fins arribar als 1.943 viatges en dia laborable del mes de maig. Això equival a una utilització de 8 usos/dia per bicicleta.
- La distribució de viatges entre les estacions confirma que les estacions menys utilitzades són les més allunyades del centre.

