



Transports Municipals del Gironès S.A.U.

Informe de Gestió - 2018





1. Dades tècniques del 2018

Demanda
Viatges
Tarifes i repartiment de títols de transport

Oferta
Quilòmetres realitzats
Autobusos
Personal

Girocleta
Dades generals
Estadístiques

Dades del 2018

Demanda

Viatges
Tarifes i repartiment de títols de transport

Oferta

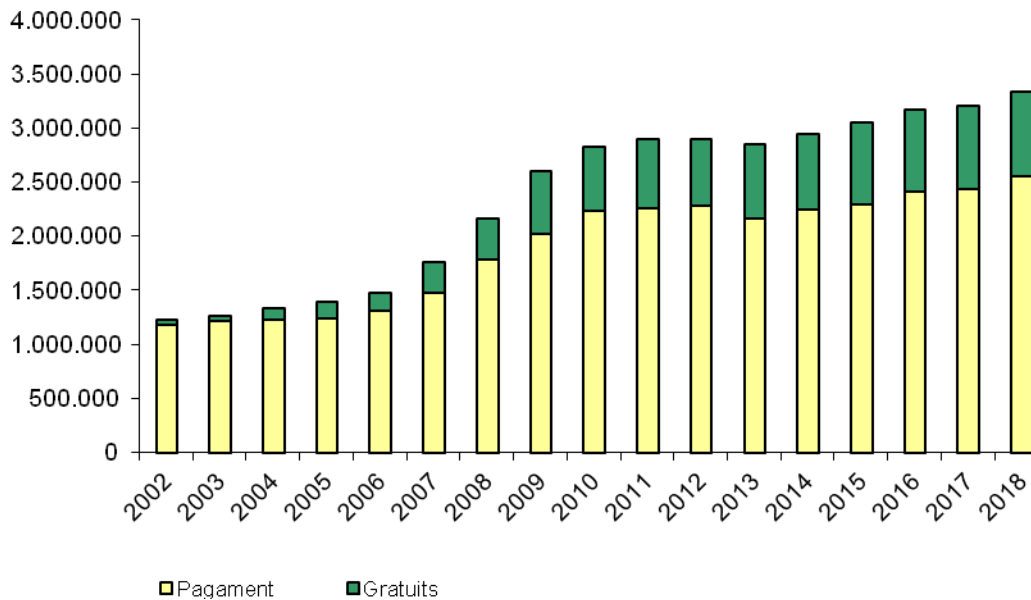
Quilòmetres realitzats
Autobusos
Personal

Girocleta

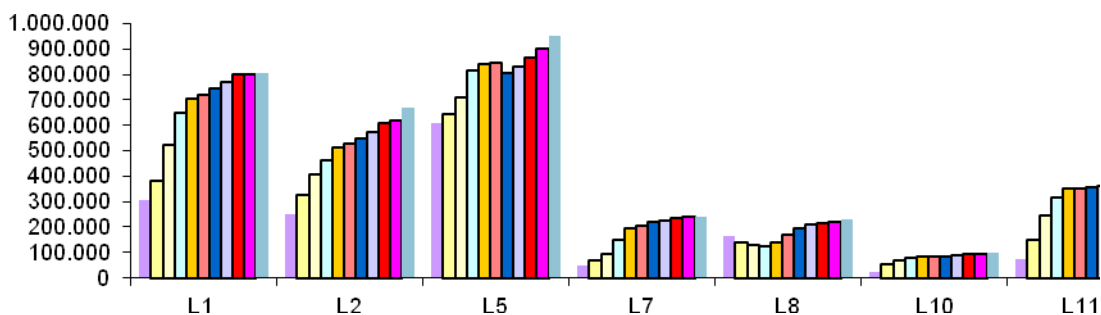
Dades generals
Estadístiques

Viatges i línies

- L'any 2018 s'han realitzat un total de 3.341.070 viatges, un 4,2 % més que l'any 2017.
- Els viatges gratuïts han representat un 23,44 % del total.
- L'ús de la targeta en els viatges de pagament és del 67,6 %. 1 de cada 3 viatges de pagament s'utilitza el bitllet senzill.



	viatges 2006	viatges 2008	viatges 2010	viatges 2016	viatges 2017	viatges 2018	% increment 2018 / 2017	% gratuïts
L1	308.029	520.471	703.953	799.265	799.265	806.457	0,90%	24,4%
L2	248.632	404.418	512.318	619.300	619.300	667.041	7,71%	21,1%
L5	607.839	708.133	841.648	899.632	899.632	949.647	5,56%	26,2%
L7	47.743	93.298	196.232	238.196	238.196	242.445	1,78%	30,7%
L8	166.488	126.446	139.790	217.846	217.846	229.159	5,19%	4,2%
L10	21.053	68.613	81.678	95.410	95.410	97.221	1,90%	18,1%
L11	70.949	244.675	353.028	336.702	336.702	349.100	3,68%	27,3%
	1.470.734	2.166.054	2.828.647	3.206.351	3.206.351	3.341.070	4,20%	23,4%



	freqüència hivern / agost	distància.km dos sentits	número d'autobusos	km totals línies	velocitat comercial	ocupació bus viatges / bus
L1	15 min / 30	19,05	5,00	318.745	19,05	161.291
L2	15 min / 30	15,95	4,00	266.875	19,14	166.760
L5 urbà	15 min / 30	13,96	4,00	233.579	13,96	158.275
L5 Hospital	30 min	2,32	0,50	17.122	13,92	
L5 Vilablareix	30 min	4,41	0,50	39.425	26,46	
L5 Aiguaviva	60 min	8,66	1,00	34.086	32,48	
L7	15 min / 30	12,92	3,00	92.891	12,92	80.815
L8	Servei	12,77	2,00	85.814	13,93	114.580
L10 urbà	60 min	8,87	0,50	42.292	17,74	97.221
L10 Fornells	60 min	4,27	0,50	42.292	25,62	
L11	15 min / 30	16,08	4,00	246.796	16,08	87.275
TOTAL		119,26	25,00	1.421.843	16,94	133.643

Els quilòmetres totals de les línies són teòrics.

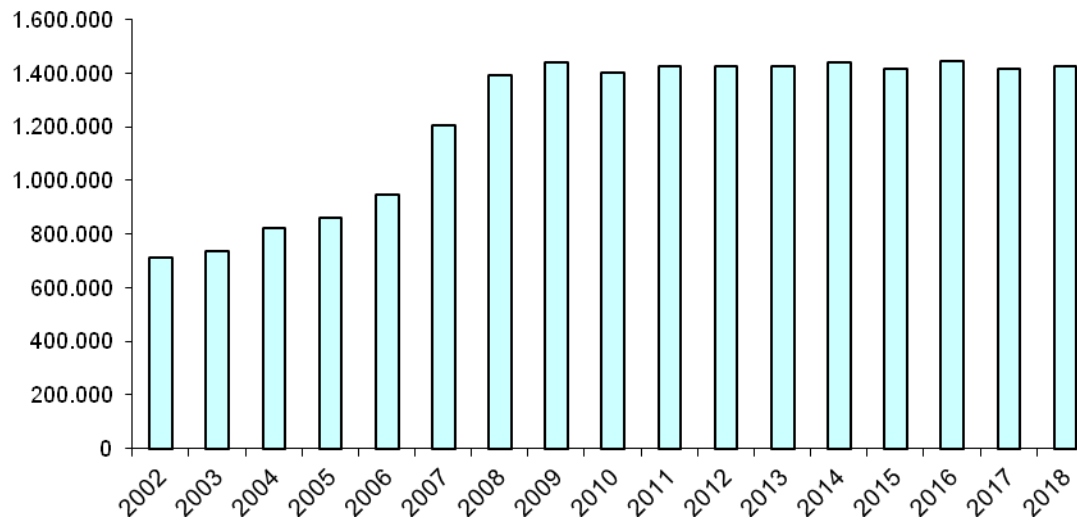
Tarifes i títols de transport

- L'any 2018 les tarifes de l'ATM i TMG no es van incrementar.

Tarifa 2018	€	€/viatge	Tipus	% 2018
Bitllet senzill	1,4	1,4	Bitllet senzill	24,8
TMG 50/30	33,8	0,67	50/30 TMG	1,0
Targeta Bus 18			BUS Social	1,0
Bus 18: 30 viatges	6,5	0,21	BUS 70	15,0
Bus 18: 120 viatges	21,5	0,18	BUS 65	1,2
Targeta Bus 25			BUS 12	0,0
Bus 25: 30 viatges	12,5	0,42	BUS 18	9,9
Bus UdG (198v/any)	115	0,58	BUS 25	2,0
Targetes ATM			BUS UDG	5,3
T10	10,7	1,07	Serveis Especials	0,6
T10/30	9,5	0,95	T-12	5,7
T50/30	33,8	0,67	T-MES	4,9
T MES (80 viatges)	46,15	0,57	T-10	12,0
			T-10/30	9,0
			T- 50/30	7,4
			T-70/90	0,3
			Total	100

Quilòmetres realitzats

- L'any 2018 es realitzen 1.427.282 quilòmetres.



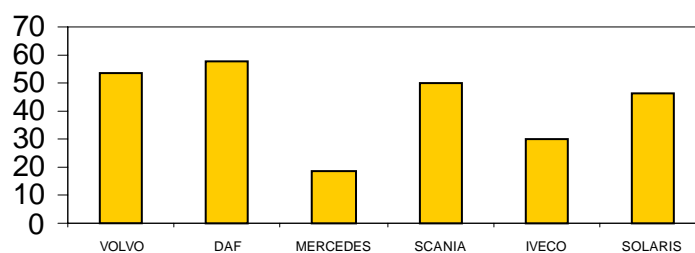
Autobusos

- Al finalitzar el 2018 hi havien 34 autobusos, dels quals en hora punta s'utilitzen 30 autobusos pel servei urbà. En hora punta hi ha 4 autobusos de reserva.

	nº BUS servei	nº BUS reforç	nº BUS reserva
Línia 1	5		
Línia 2	4		
Línia 5	6	1	
Línia 7	3	1	
Línia 8	2	2	
Línia 10	1		
Línia 11	4	1	
Reserva			4
	25	5	4

Consum de gasoil

- El consum mig de la flota d'autobusos és de 50,73 litres / 100 km. El consum mig de la flota de microbusos és de 30,21 litres / 100 km.
- El consum mig del total de la flota és de 47,75 litres / 100 km amb un total de 636.920 litres.



1.3.3 Edat mitja de la flota

- L'edat mitja de la flota al finalitzar l'any 2018 és de 11,7 anys. Un 91 % dels autobusos estan adaptats a persones amb mobilitat reduïda (PMR).
- La edat mitja del servei urbà en hora punta amb reforços és de 9,3 anys i el 100% dels autobusos estan adaptats a persones amb mobilitat reduïda.

	Matricula	Marca	Places Total	Data de compra	Anys	Adaptat	km 2018	litres
1	GI2289AJ	VOLVO	103	13/10/1989	29	NO	9.098	5.510
2	GI2644BB	VOLVO	55	11/04/1996	22	NO	10.551	4.442
3	GI1447BF	VOLVO	87	03/07/1997	21	NO	9.147	5.531
4	GI9456BM	MERCEDES	20	02/05/1999	19	SI	23.358	4.831
5	GI5803BN	VOLVO	105	18/10/1999	19	SI	32.115	19.774
6	3907CMW	VOLVO	83	16/10/2003	15	SI	29.634	15.827
7	0658CNW	VOLVO	85	20/11/2003	15	SI	41.097	21.500
8	7566CRL	MERCEDES	20	21/01/2004	14	SI	20.026	3.807
9	7579CRL	MERCEDES	20	21/01/2004	14	SI	18.071	3.401
10	5121DKN	VOLVO	85	18/05/2005	13	SI	35.959	18.686
11	5133DKN	VOLVO	85	18/05/2005	13	SI	30.168	15.860
12	9521FMV	SCANIA	72	28/03/2007	11	SI	57.386	30.088
13	9534FMV	SCANIA	72	28/03/2007	11	SI	56.082	28.545
14	9545FMV	SCANIA	72	28/03/2007	11	SI	59.192	28.846
15	9556FMV	SCANIA	72	28/03/2007	11	SI	60.388	31.694
16	9565FMV	SCANIA	72	28/03/2007	11	SI	62.315	30.883
17	9576FMV	SCANIA	72	28/03/2007	11	SI	58.877	29.470
18	9600FMV	SCANIA	72	28/03/2007	11	SI	59.345	31.134
19	9620FMV	SCANIA	72	28/03/2007	11	SI	58.708	29.160
20	0517FPL	IVECO	19	16/05/2007	11	SI	36.152	12.108
21	0531FPL	IVECO	19	16/05/2007	11	SI	37.209	11.662
22	0543FPL	IVECO	19	16/05/2007	11	SI	28.885	11.590
23	0583FPL	IVECO	19	16/05/2007	11	SI	29.523	10.962
24	6506GJB	SCANIA	72	01/10/2008	10	SI	61.400	30.038
25	6524GJB	SCANIA	72	01/10/2008	10	SI	56.376	25.968
26	6569GJB	SCANIA	72	01/10/2008	10	SI	57.683	26.128
27	4531GYF	SCANIA	72	04/08/2010	8	SI	49.381	28.081
28	4507GYF	SCANIA	72	04/08/2010	8	SI	58.780	31.877
29	4480GYF	SCANIA	72	04/08/2010	8	SI	59.236	32.914
30	3625GZB	SOLARIS	50	14/10/2010	8	SI	30.986	15.591
31	1525JDH	IVECO	43	19/03/2015	3	SI	44.085	19.596
32	1728JDH	IVECO	43	19/03/2015	3	SI	52.518	21.400
33	8722JDP	IVECO GNC	85	31/03/2015	3	SI	43.349	(GNC)
34	8513JDP	IVECO GNC	85	31/03/2015	3	SI	50.202	(GNC)
					11,7		1.427.282	636.903

Quilòmetres realitzats

	2006	2008	2010	2012	2014	2016	2017	2018
Gerent	1	1	1	1	1	1	1	1
Cap de trànsit	0	0	0	0	0	0	1	1
Conductors bus urbà	37	58	62	60	60	62	63	68
Conductors (j parcial)	0	0	0	1	5	5	3	2
Cap de taller	0	0	1	1	1	1	1	1
Manteniment i reten	1	2	2	2	2	2	2	2
Tècnic SAE	0	0	0	1	1	1	1	1
Inspector	1	1	1	0	0,5	0	0,25	0
Girocleta	0	0	0	0	5	5	6	6
Admin ATM Girocleta	0	0	0	0	1	1	1	0
TOTAL	40	63	67	66	76,5	78	79,25	82

Girocleta

- La Girocleta va començar el 25 de setembre de 2009 amb 8 estacions, 205 aparcaments i 160 bicicletes.
- El setembre de 2013, la Girocleta va passar a gestionar-se directament per personal propi de TMG.
- L'any 2018 hi ha 320 bicicletes, de les quals 220 bicicletes es troben distribuïdes permanentment al carrer, amb 530 aparcaments individuals i 20 estacions.
- Al mes de maig de 2018 s'ha instal·lat 1 estació de Girocleta al barri de Sant Ponç.
- El 2018 va finalitzar amb 3.324 usuaris, un 15,61 % d'increment respecte l'any anterior.
- El 2018 va finalitzar amb 488.296 viatges amb Girocleta, un 27% d'increment respecte l'any anterior.

Estació de Girocleta	Nº d'aparcaments
Biblioteca Antònia Adroher	18
Ramon Folch	28
Plaça Catalunya	51
RENFE	46
Pont del Dimoni	18
Emili Grahit	24
Plaça Pere Calders	18
Biblioteca Ernest Lluch	26
Lluís Pericot	26
Plaça Miquel de Palol	30
Plaça Marquès de Camps	20
Rambla Xavier Cugat	25
Plaça de Santa Eugènia	25
Can Ninetes	25
Plaça d'Europa	26
Ramon Berenguer II	24
Vista Alegre	25
Riu Freser / St. Isidre	23
Eixample	26
Sant Ponç	26
Total	530

- L'increment de viatges de Girocleta ha estat sostingut fins arribar als 2.496 viatges en dia laborable del mes de maig. Això equival a una utilització de 11 usos/dia per bicicleta.
- La distribució de viatges entre les estacions confirma que les estacions menys utilitzades són les més allunyades del centre.

