



Visat: 2005407906

Urbanisme  
MODIF. PUNTUAL PLA ESPECIAL TORRE TAILA  
Equipament: De Sant Miquel Torre Talla - U.A. TAILA  
Municipi: Girona  
Arquitecte: Fina Calatrava, Ricard



Departament d'Urbanisme  
de Catalunya

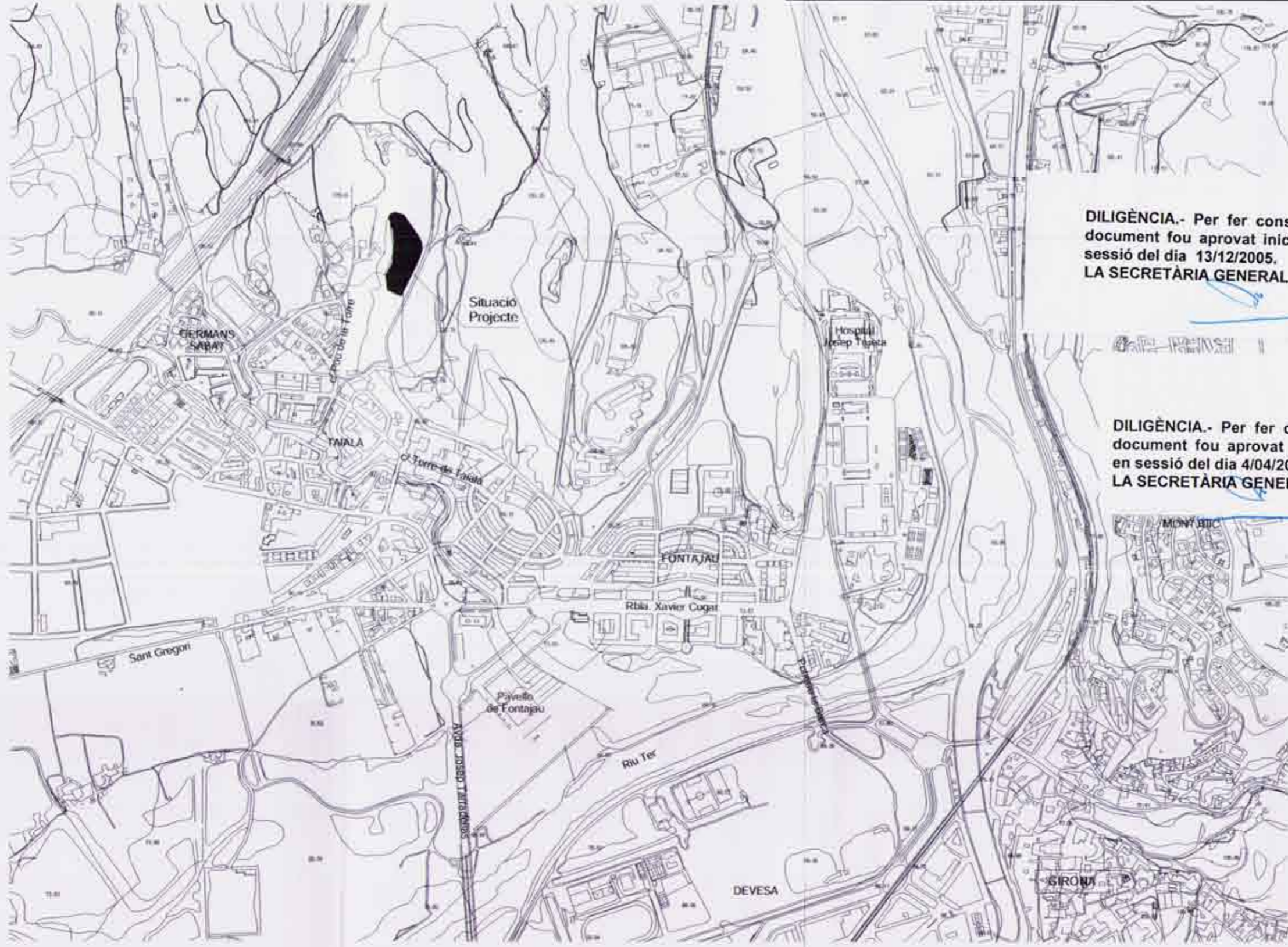
Client: Construccions Ginespa

Hash: 2d5B0d9PM329AN9dWd0V5g  
Hash COAC: D02E2004E0xpmH0F0k1g4g  
Document: 2005407906-01966-01 Data Visat: 20/11/2005



Arquitecte: Ricard Fina Calatrava

Data: Novembre 2005



Situació  
E:1/10000

DILIGÈNCIA.- Per fer constar que el present document fou aprovat inicialment pel Ple, en sessió del dia 13/12/2005.  
LA SECRETÀRIA GENERAL,

*[Signature]*

Ajuntament de Girona

DILIGÈNCIA.- Per fer constar que el present document fou aprovat definitivament pel Ple, en sessió del dia 4/04/2006.  
LA SECRETÀRIA GENERAL,

*[Signature]*

Ajuntament de Girona

1  
MODIFICACIÓ PUNTUAL del PLA  
ESPECIAL "TORRE de TAILA", U.A. TAILA

Promotor/s Construccions Ginespa SL  
U.A. Talla  
Girona

Situació E:1/10000



Visat: 2005407906

Urbanisme  
MODIF. PUNTUAL PLA ESPECIAL TORRE TALLA

Emplement: De Sant Miquel Torre Tallà U.A. Tallà  
Municipi: Girona  
Arguïment: Pla Calatrava, Recanó



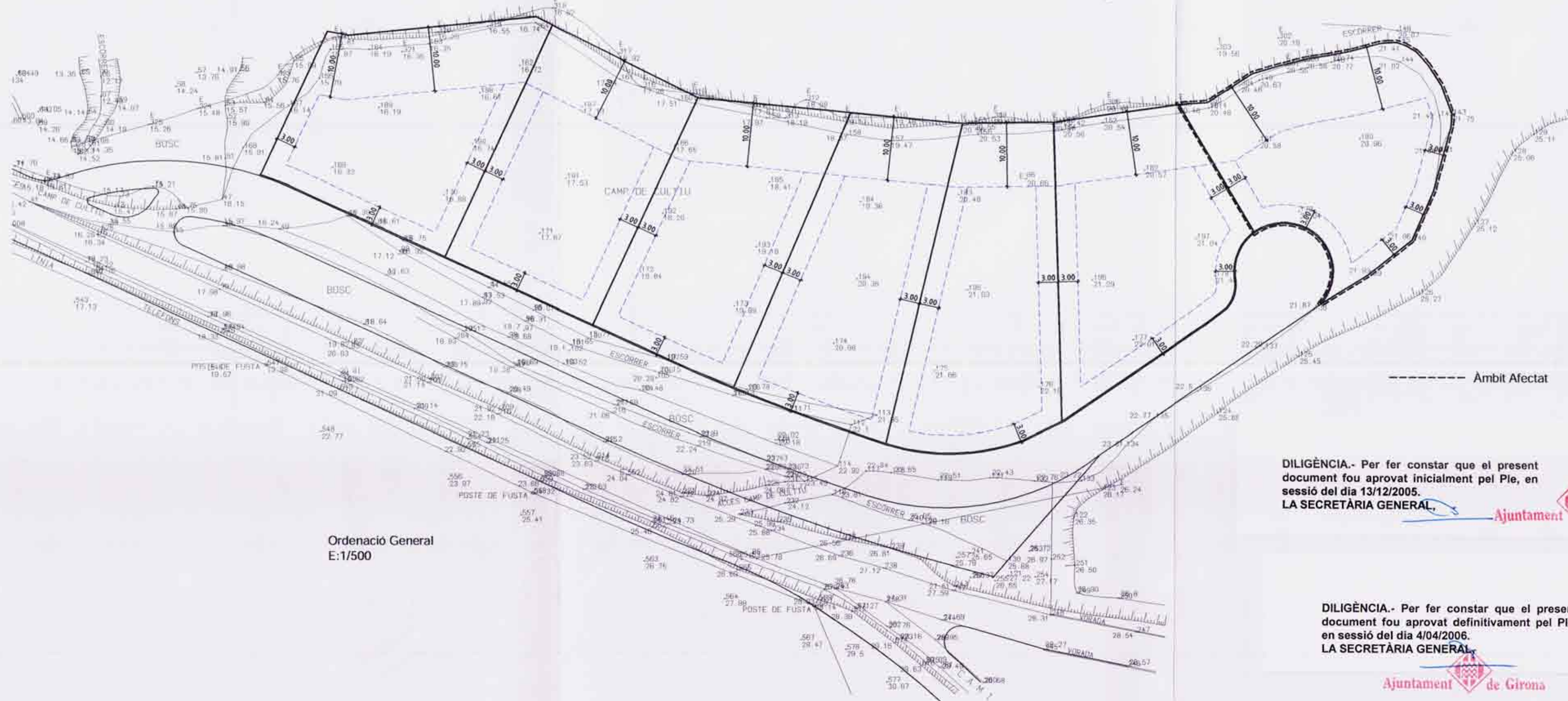
Client: Construccions Ginespa

Col·legi d'Enginyers  
de Catalunya

Fitxer: S:\2005\2005407906\2005407906.dwg  
Nom CADAC: D:\2005\2005407906\2005407906.dwg  
Data: 2005/09/09 10:42:15 AM 01 Data Visat: 20/11/2005

Arquitecte: Ricard Fina Calatrava

Data: Novembre 2005



----- Ambit Afectat

Ordenació General  
E:1/500

DILIGÈNCIA.- Per fer constar que el present document fou aprovat inicialment pel Ple, en sessió del dia 13/12/2005.  
LA SECRETÀRIA GENERAL,



DILIGÈNCIA.- Per fer constar que el present document fou aprovat definitivament pel Ple, en sessió del dia 4/04/2006.  
LA SECRETÀRIA GENERAL,

