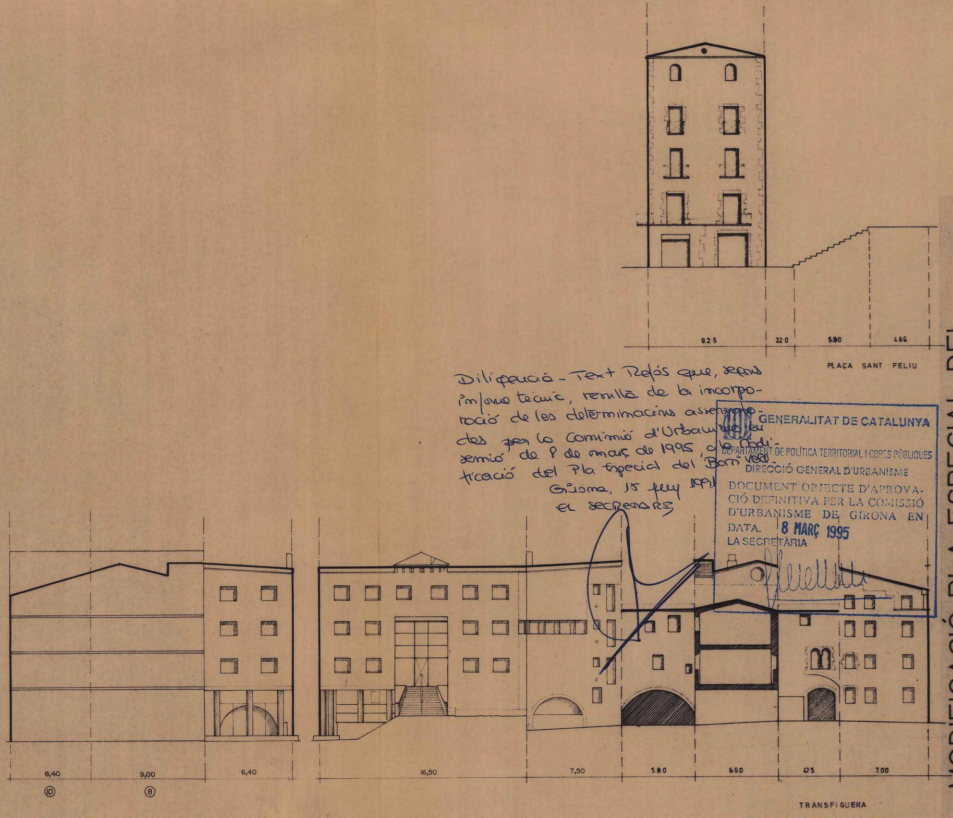
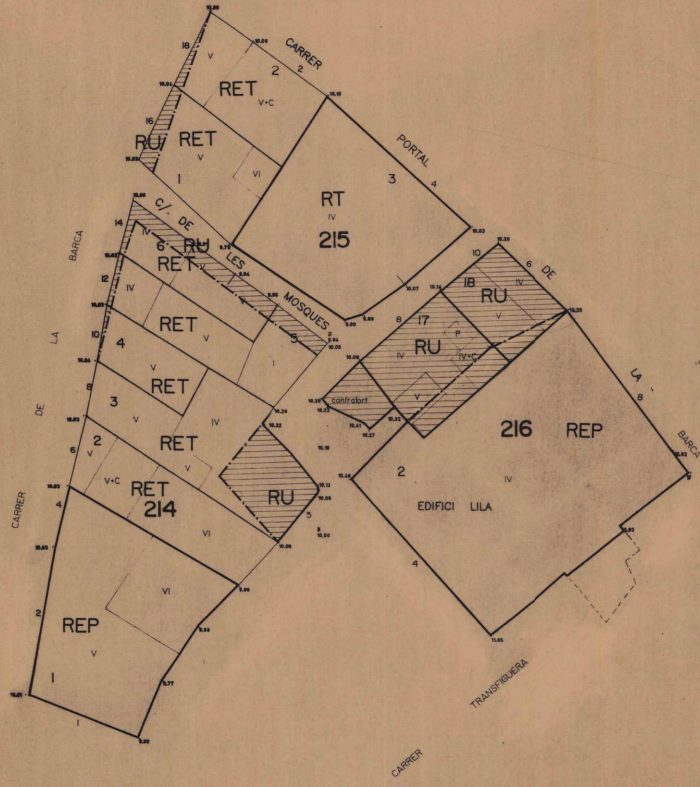
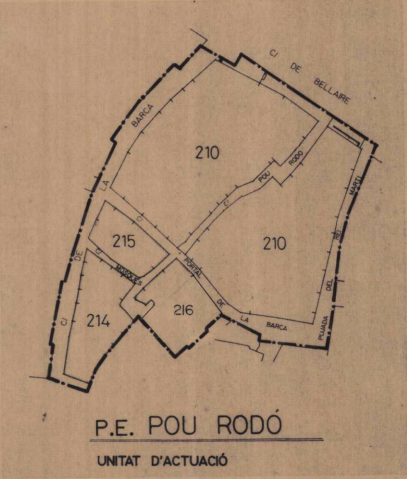


REFERÈNCIA AL TIPUS EDIFICATORI

214 - 1	:	CASA DE RENDA
214 - 2	:	CASA DE RENDA
214 - 3	:	CASA DE RENDA
214 - 4	:	CASA EN FILERA
214 - 5	:	CASA EN FILERA
214 - 6	:	CASA EN FILERA
215 - 1	:	CASA DE RENDA
215 - 2	:	CASA DE RENDA
215 - 3	:	CASAL

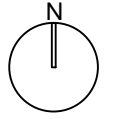
TOTS ELS EDIFICIS DE REESTRUCTURACIÓ TOTAL RET
 ABANS DE L'INICI DE QUALSEVOL TIPUS D'OBRA S'HAURA
 DE PROCEDIR A L'ENUMERACIÓ DE TOTS ELS ELEMENTS
 REMARCABLES PER LA SEVA POSTERIOR RECUPERACIÓ



Diligència - Text Refós que, després de rebre l'aprovació de les determinacions anteriors, és aprovada per la Comissió d'Urbanisme de l'Ajuntament de Girona, el 15 de febrer de 1994, i signada pel secretari.

GENERALITAT DE CATALUNYA
 DEPARTAMENT DE POLÍTICA TERRITORIAL I OBRES PÚBLIQUES
 DIRECCIÓ GENERAL D'URBANISME
 DOCUMENT OBJECTE D'APROVACIÓ DEFINITIVA PER LA COMISSIÓ D'URBANISME DE GIRONA EN DATA 18 MARÇ 1995
 LA SECRETÀRIA

MODIFICACIÓ PLA ESPECIAL DEL
 BARRI VELL GIRONA-1994
 PROPOSTA TEXT REFÓS ILLA 214-215-216



MODIFICACIÓ PUNTUAL DEL PE BARRI VELL EN L'ÀMBIT DEL PE DE LA UA POU RODÓ

PLANEJAMENT VIGENT. MP PLA ESPECIAL BARRI VELL - ILLES 214, 215 I 216

i5C

GIRONA, març 2015

Serveis Tècnics Municipals