

REFERÈNCIA AL TIPUS EDIFICATORI

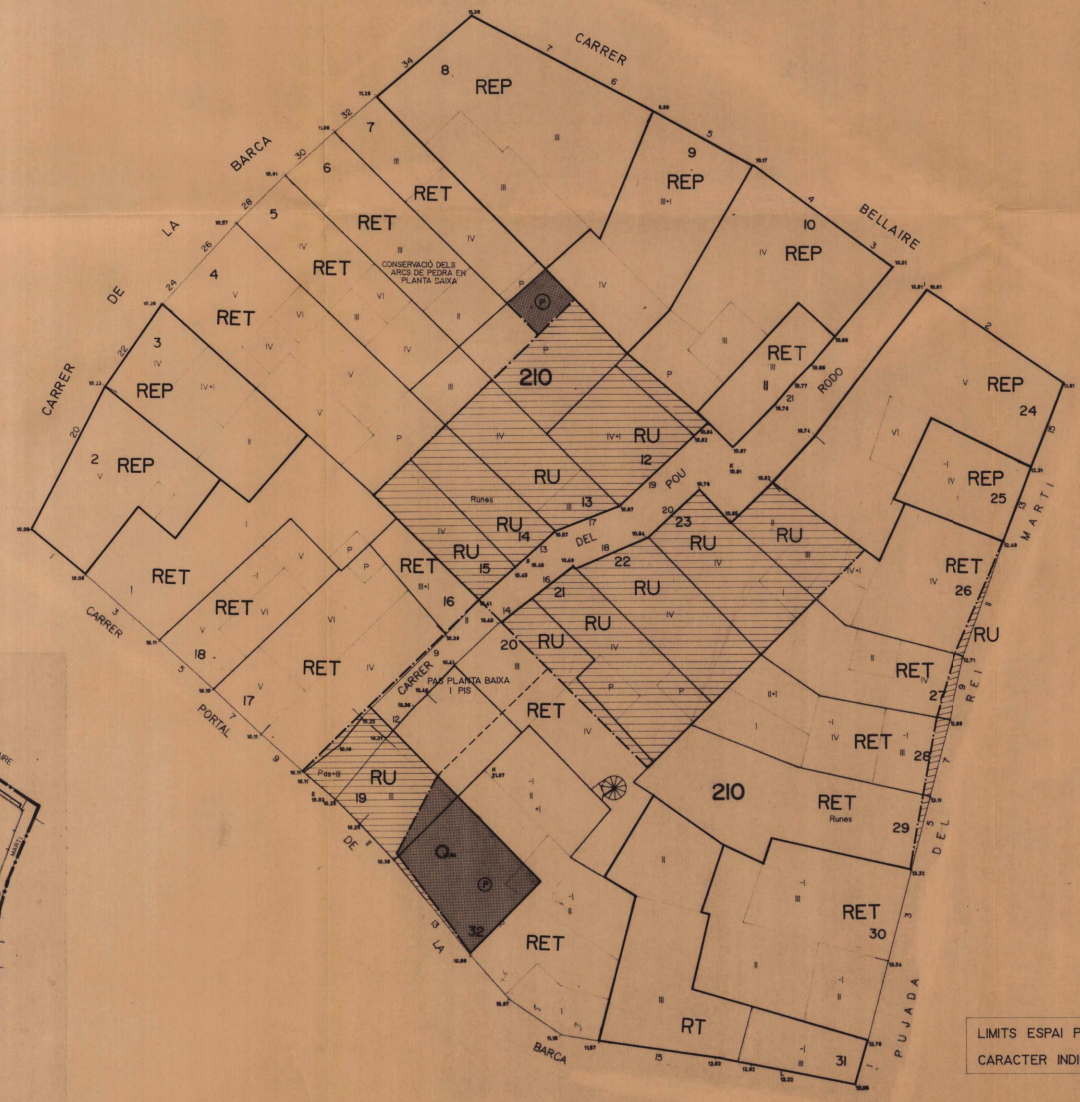
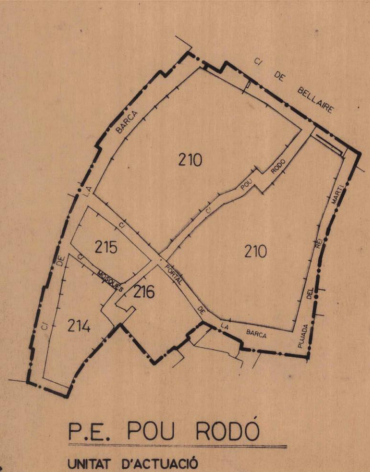
210 - 1	CASA MEDIEVAL
210 - 2	CASA MEDIEVAL
210 - 3	CASA MEDIEVAL
210 - 4	CASA MEDIEVAL
210 - 5	CASA MEDIEVAL
210 - 6	CASA MEDIEVAL
210 - 7	CASA MEDIEVAL
210 - 8	CASA MEDIEVAL
210 - 9	CASA MEDIEVAL
210 - 10	CASA MEDIEVAL
210 - 11	CASAL
210 - 16	CASAL
210 - 17	CASA MEDIEVAL
210 - 18	CASA MEDIEVAL
210 - 19	CASA MEDIEVAL
210 - 24	CASA MEDIEVAL
210 - 25	CASA MEDIEVAL
210 - 26	CASA MEDIEVAL
210 - 27	CASA MEDIEVAL
210 - 28	CASA MEDIEVAL
210 - 29	CASA MEDIEVAL
210 - 30	CASA MEDIEVAL
210 - 31	CASA MEDIEVAL

ELEMENTS INTRODÏTS

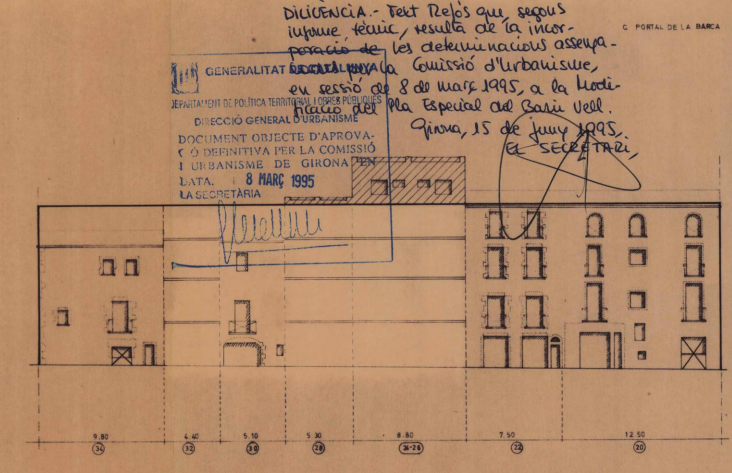
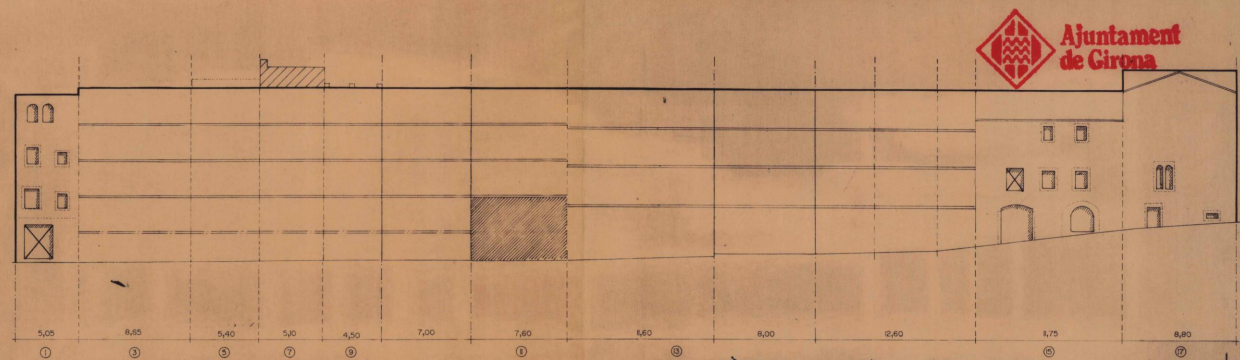
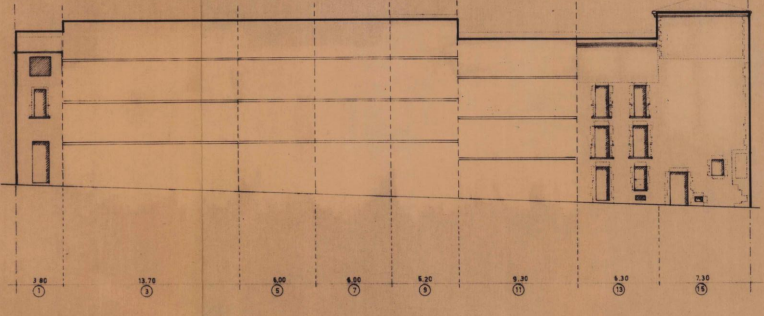
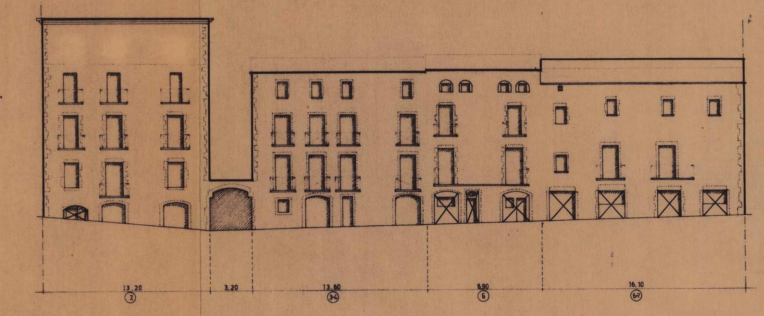
210 - 24	ARRÈROSSAR I PINTAR
210 - 25	ARRÈROSSAR

LES FACANES DE LA NOVA PLACA TINDRAN LES MATÈRIES ALÇADES DE FORJATS

TOTS ELS EDIFICIS DE REESTRUCTURACIÓ TOTAL RET ABANS DE L'INICI DE QUALSEVOL TIPUS D'OBRA SHAURÀ DE PROCEDIR A L'ENUMERACIÓ DE TOTS ELS ELEMENTS REMARCABLES PER LA SEVA POSTERIOR RECUPERACIÓ



LIMITS ESPAI PÚBLIC AMB CARACTER INDICATIU



DILIGÈNCIA - Text Rele's que segueix l'opinió tècnica, resulta de la incorporació de les determinacions assenyalades per la Comissió d'Urbanisme, en sessió del 8 de març 1995, a la modificació de l'Pla Especial del Barri Vell. Girona, 15 de juny 1995.

GENERALITAT DE GIRONA  
DEPARTAMENT DE POLÍTICA TERRITORIAL I OBRAS PÚBLIQUES  
DIRECCIÓ GENERAL D'URBANISME  
DOCUMENT OBJECTE D'APROVACIÓ DEFINITIVA PER LA COMISSIÓ D'URBANISME DE GIRONA  
DATA: 8 MARÇ 1995  
LA SECRETÀRIA

MODIFICACIÓ PLA ESPECIAL DEL BARRI VELL GIRONA-1994  
PROPOSTA TEXT RELE'S ILLA 210



MODIFICACIÓ PUNTUAL DEL PE BARRI VELL EN L'ÀMBIT DEL PE DE LA UA POU RODÓ

PLANEJAMENT VIGENT. MP PLA ESPECIAL BARRI VELL - ILLA 210  
GIRONA, març 2015

i5b