



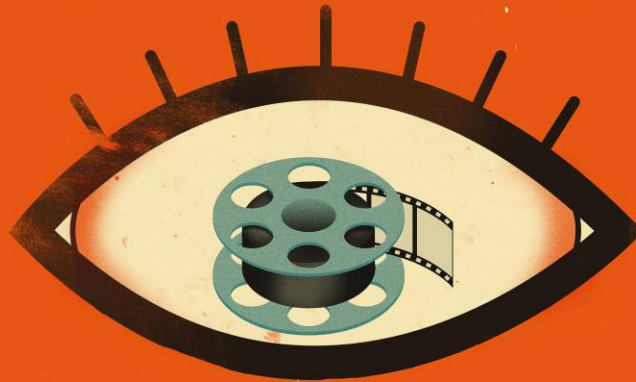
MUSEU DEL CINEMA

ESCOLA D'ART
I SUPERIOR DE
DISSENY D'OLOT

AJUNTAMENT
D'OLOT

MUSEU DEL
CINEMA DE
GIRONA

AJUNTAMENT
DE GIRONA



LA MIRADA INDISCRETA

UNA REVISIÓ LLIURE DEL CARTELL DEL CINEMA

EXPOSICIÓ D'UNA SELECCIÓ DE 40 CARTELLS CREATS PER JOEL AMAT GÜELL
UNA COPRODUCCIÓ DEL MUSEU DEL CINEMA, AJUNTAMENT DE GIRONA I L'ESCOLA D'ART I SUPERIOR DE DISSENY D'OLOT
AMB LA COL·LABORACIÓ DE L'AJUNTAMENT D'OLOT

ENTRADA LLIURE
DEL 19 DE FEBRER AL 28 D'ABRIL DE 2013



Museu del Cinema
Col·lecció Tomàs Mallol



Ajuntament de Girona

COL·LABORA:

Ajuntament
d'Olot

MEMBRE PROTECTOR:

el Periódico



SUMARI

Fitxa tècnica

Els 40 cartells exposats

Joel Amat. Apunt biogràfic

L'Escola d'Art i Superior de Disseny d'Olot

La Mirada Indiscreta

Una revisió lliure del cartell de cinema

Passejant pel Museu del Cinema descobrim la fascinant aventura de l'home per capturar imatges, animar-les i projectar-les sobre una pantalla per provocar emocions, mitjançant tot un seguit d'artefactes. Aquesta aventura culmina amb els germans Lumière i la seva primera projecció pública, de pagament, amb l'aparell que ells van inventar: el cinematògraf.

L'aventura de la recerca del moviment aplicat a les imatges contrasta, un cop inventat i consolidat el cinema, amb la necessitat d'aconseguir una imatge gràfica fixa, que condensi l'esperit d'una pel·lícula, i que actuï com a reclam publicitari de l'espectador. Aquesta imatge/cartell, de dimensions generalment colossals, despertava la imaginació del passejant i el seduïa, i el convidava a traspasar la frontera que separa el món real de l'imaginari. Eren grans, desmesuradament grans, de molts colors, expressius, de tipografies curiosament seleccionades i es van anar convertint en protagonistes de l'espai urbà, de les grans avingudes de qualsevol ciutat, malgrat no ser capaços de recordar el nom de cap cartellista, generalment poc coneguts i escassament reconeguts per la seva feina.

Avui ja no entrem als cinemes atrets pels seus grans cartells exteriors. La indústria cinematogràfica ens sedueix sobretot amb tràilers, curts, intensos, d'altíssima resolució, amb so envoltant i acústiques desmesurades. Molts cartells ja només serveixen per relacionar la imatge d'algun dels actors o actrius més comercials del moment amb una determinada pel·lícula. Actualment, la majoria de cartells de cinema obliden l'esperit de l'antic cartellisme: condensar en una imatge l'essència i l'emoció que generen milers de fotogrames fixos projectats a 24 imatges per segon.

Joel Amat, Graduat en Ensenyament Superior de Disseny Gràfic per l'Escola d'Art i Superior de Disseny d'Olot, realitza el seu projecte de final de carrera reflexionant sobre l'actual pèrdua de valor afegit del cartell de cinema i proposa alternatives que combinen l'anàlisi i la síntesi de les pel·lícules amb una acurada i intencionada proposta d'imatge gràfica. En aquesta exposició podeu veure una mostra del seu treball en un quarantena de cartells, que reinterpreten la imatge publicitària, sovint asèptica, de conegudes pel·lícules dels darrers temps. Una mirada indiscreta que reivindica amb força i arguments l'essència del cartellista de cinema.

Toni López
Director
de l'Escola d'Art i Superior de Disseny d'Olot

FITXA TÈCNICA

Producció

MUSEU DEL CINEMA

ESCOLA D'ART I SUPERIOR DE DISSENY D'OLOT

Disseny dels cartells

JOEL AMAT

Disseny de l'exposició

JOEL AMAT

Coordinació

JORDI PONS (Museu del Cinema)

ANTONI LÓPEZ (Escola d'Art i Superior de Disseny d'Olot)

Muntatge

RAFEL D'ARQUER (Museu del Cinema)

Impressió digital

LA DIGITAL

amb la col·laboració de:

AJUNTAMENT D'OLOT

Membre protector:



Inauguració: dimarts, 19 de febrer de 2013 a les 19.00 h

Exposició: 20 de febrer al 28 d'abril de 2013

Horaris:

- *Dimarts a divendres: 10.00h a 18.00h*
- *Dissabte: 10.00h a 20.00h*
- *Diumenge: 11.00h a 15.00h*

Museu del Cinema

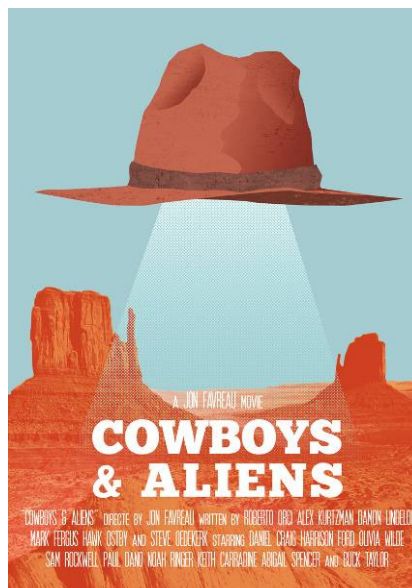
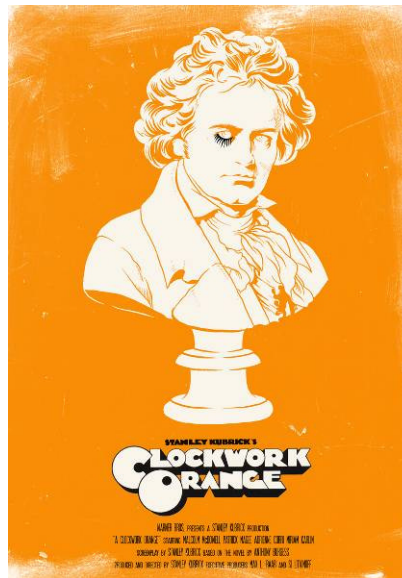
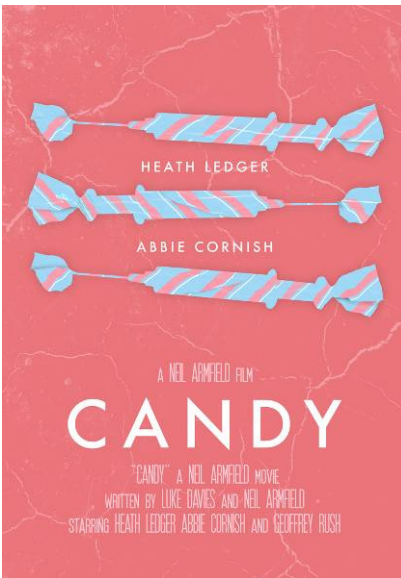
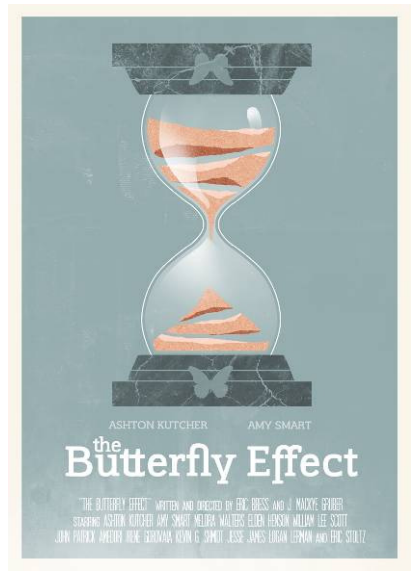
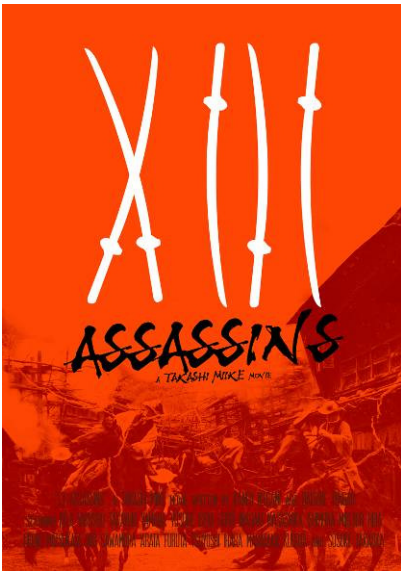
Sèquia, 1. 17001 Girona.

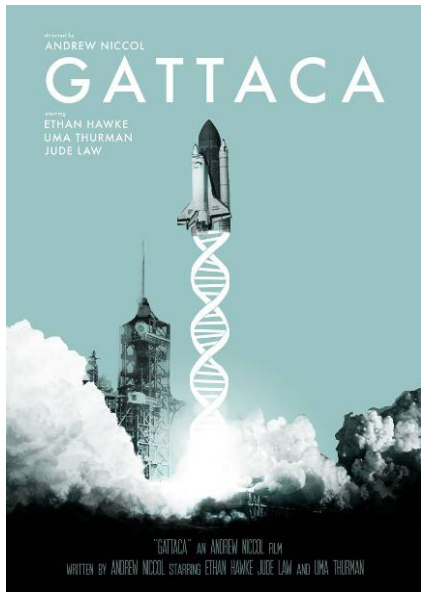
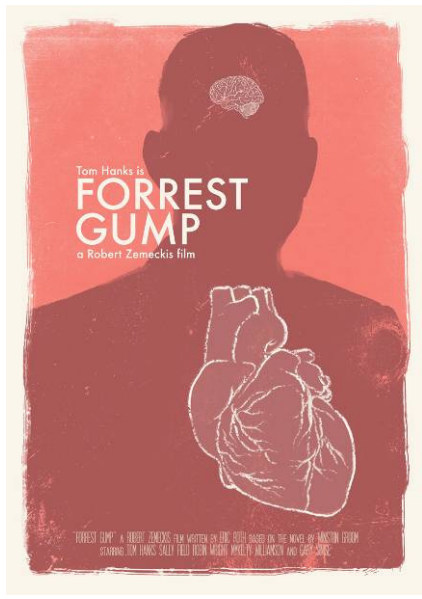
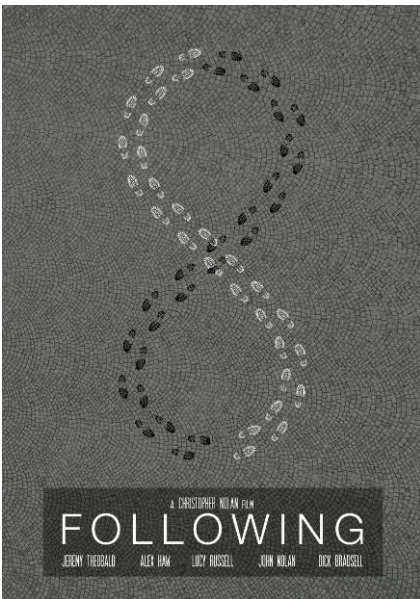
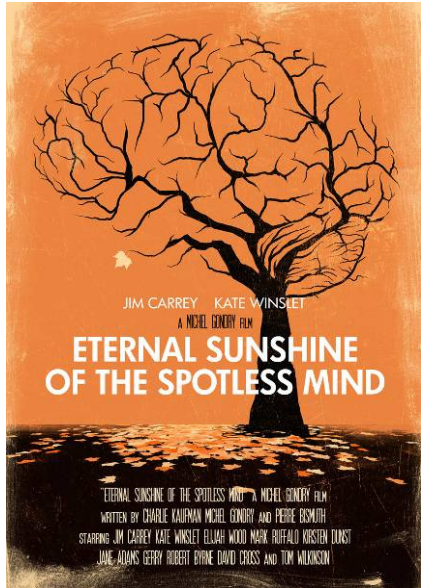
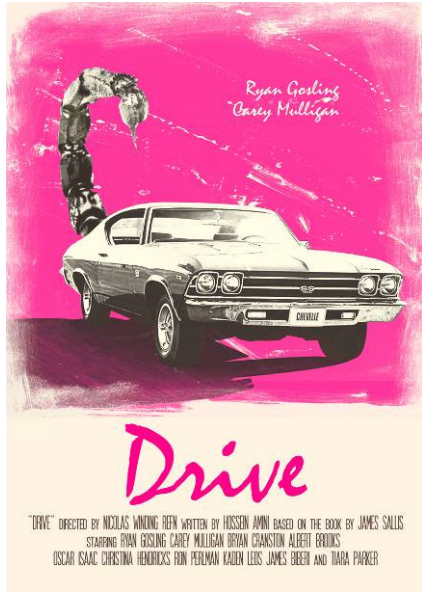
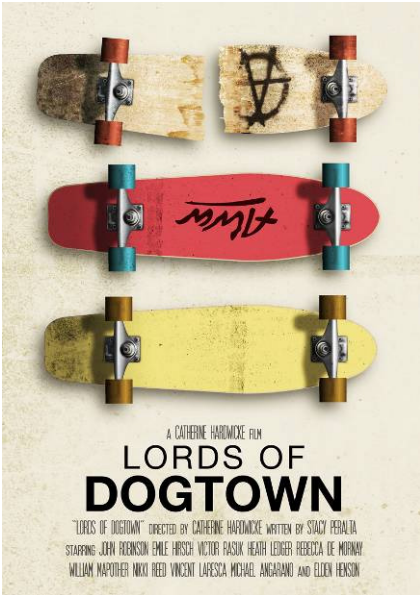
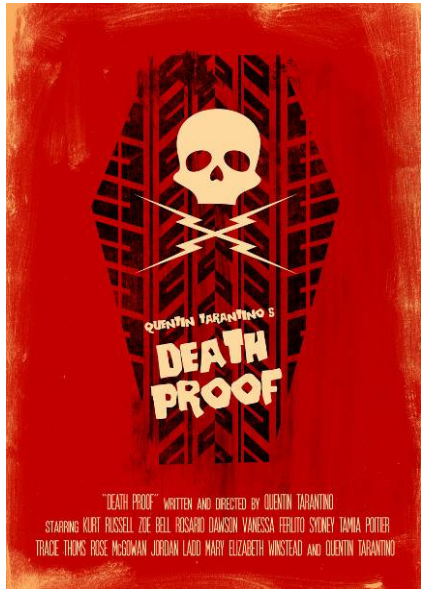
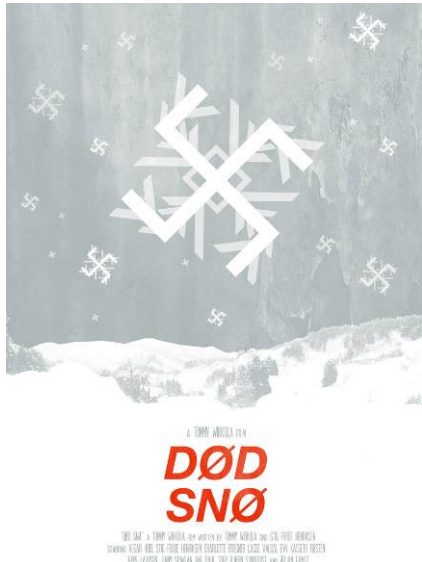
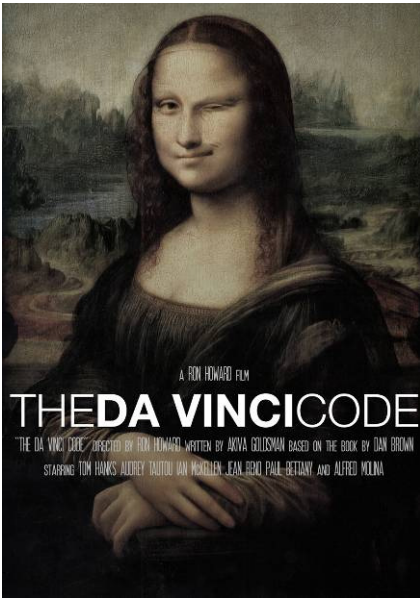
Tel. 972 412 777

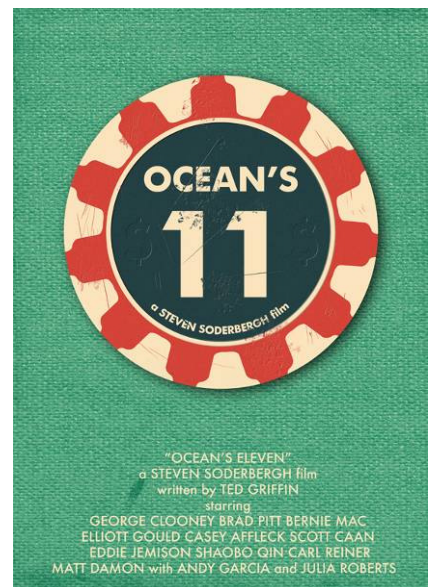
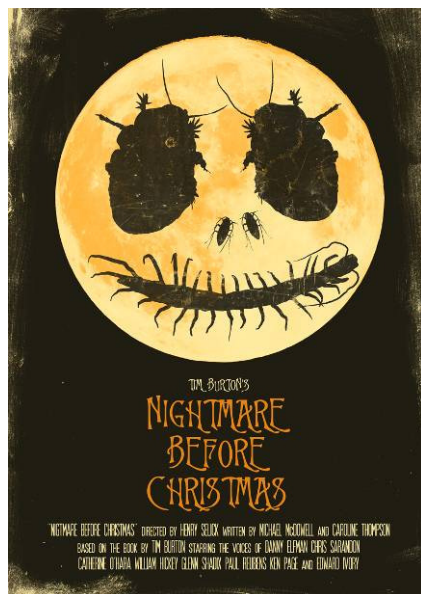
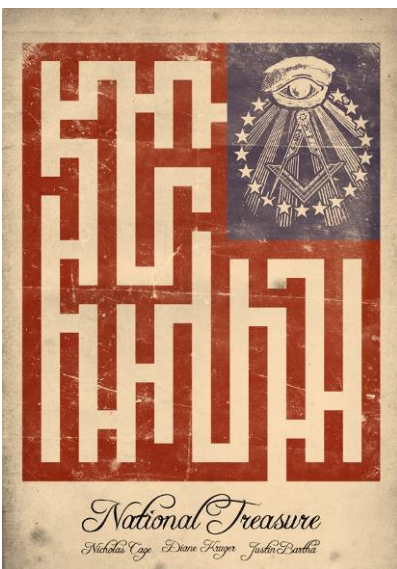
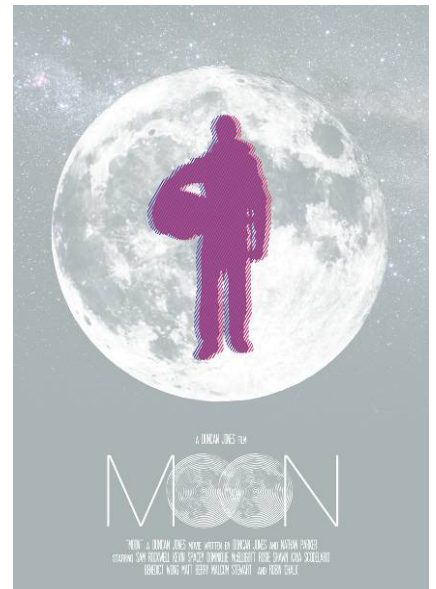
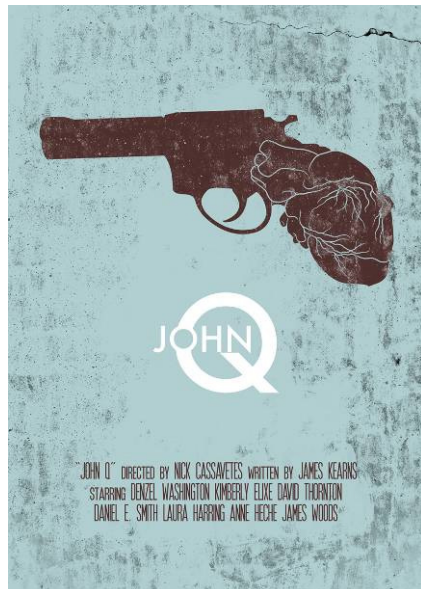
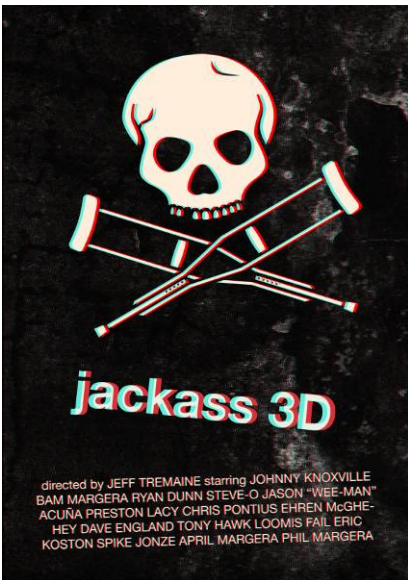
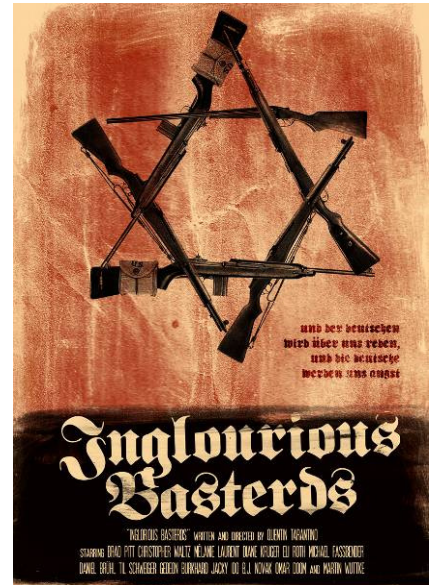
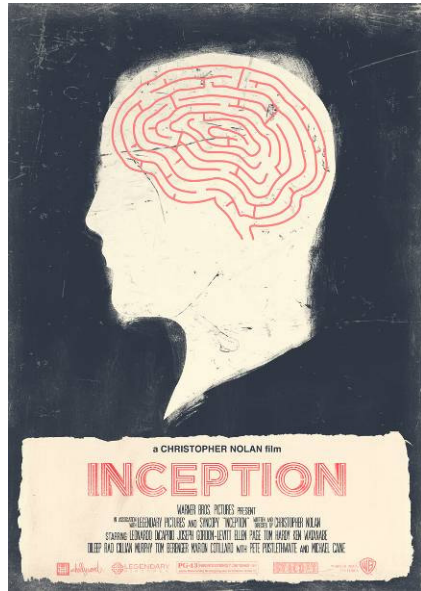
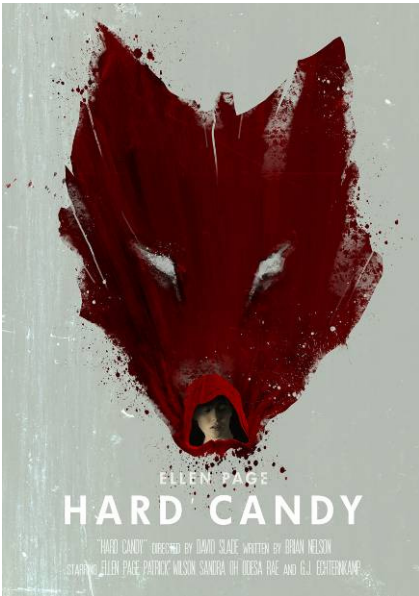
www.museudelcinema.cat

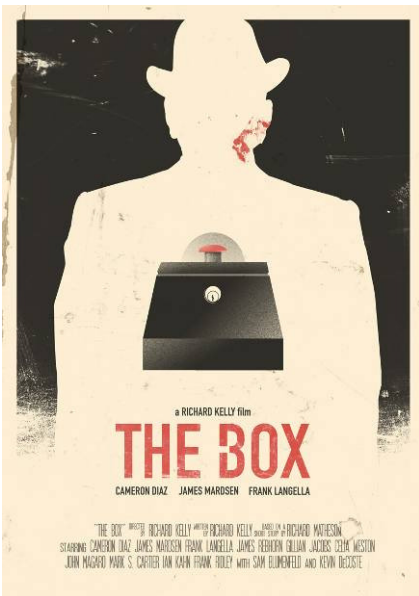
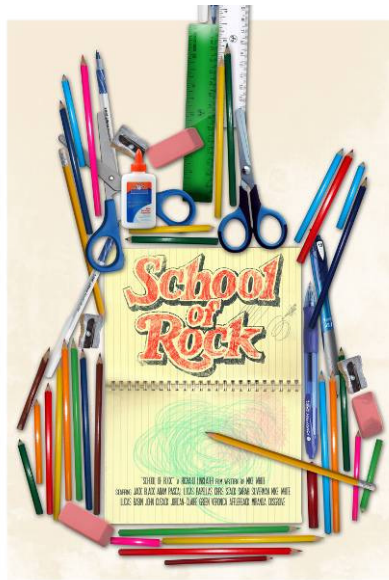
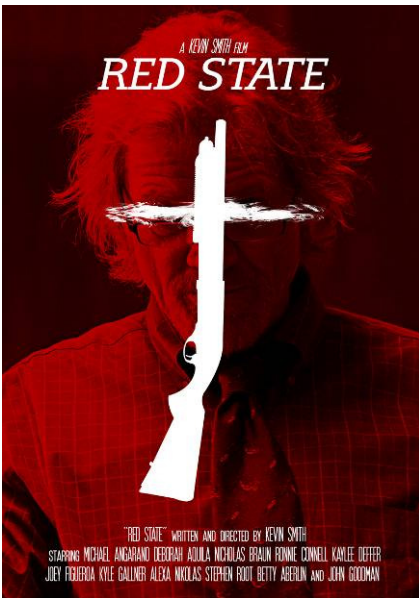
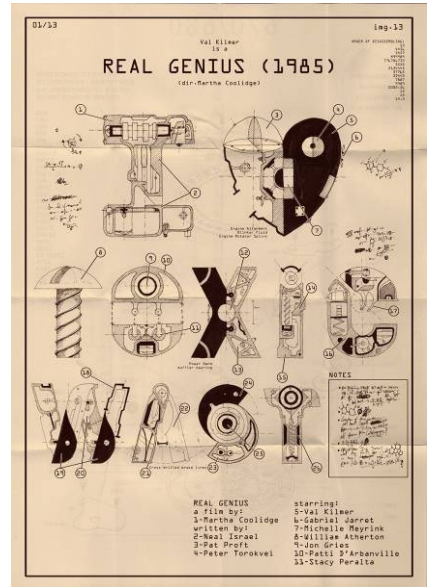
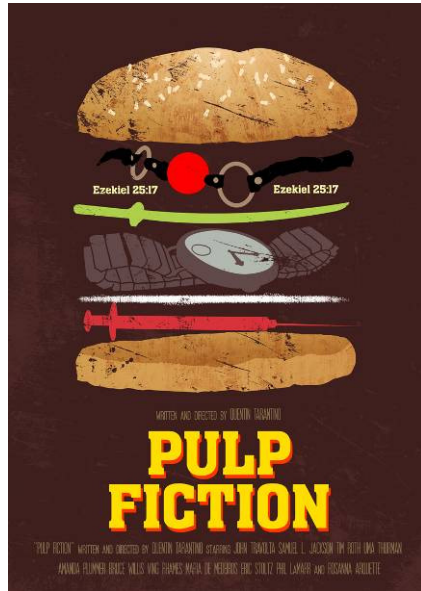
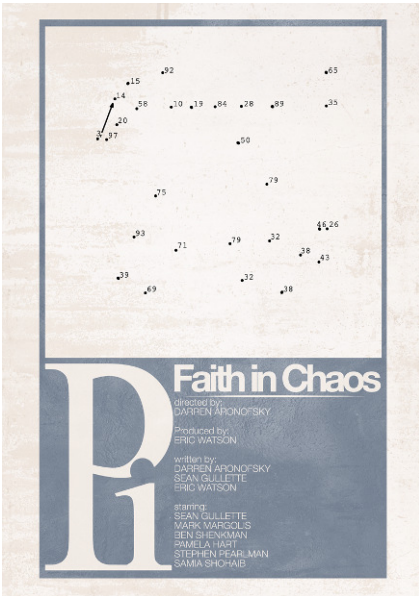
Entrada gratuïta a l'exposició.

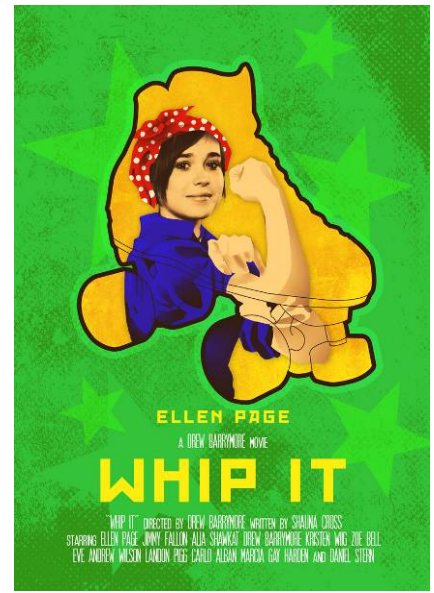
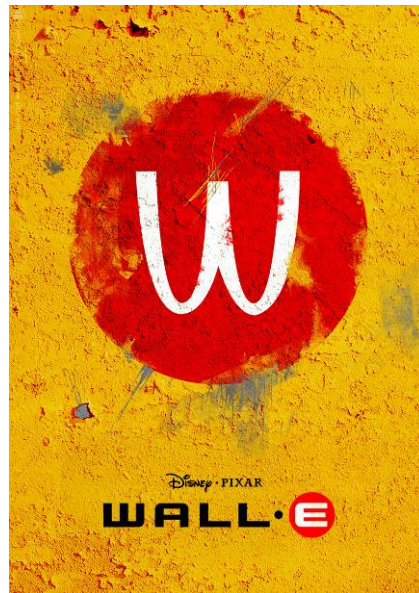
ELS 40 CARTELLS EXPOSATS











L'exposició ocupa la sala d'exposicions temporals del Museu del Cinema (120 m2.) i els 40 cartells dissenyats per Joel Amat que es mostren corresponen a les següents pel·lícules:

- Inglourious Bastards
- Death Proof
- Drive
- Butterfly effect
- Lords of Dogtown
- Pulp Fiction
- Cowboys and aliens
- Gattaca
- John Q
- This is England
- Da Vinci Code
- The Village
- Inception
- The Box
- Clockwork Orange
- Hard Candy
- Contagion
- Shutter Island
- Moon
- Battle Royale
- Dead Snow
- Red State
- Following
- Constantine
- Pi

- 13 Assassins
- The Perks of being a wallflower
- Real Genius
- Ocean's 11
- Up
- Nightmare before Christmas
- Where the wild things are
- Eternal sunshine of the spotless mind
- The Conspirator
- Whip i t
- School of rock
- Forrest Gump
- National Treasure
- Wall-E
- Jackass 3D

Per a la publicació d'alguna d'aquestes imatges, cal que feu constar en els crèdits de la foto la procedència: Joel Amat

JOEL AMAT. APUNT BIOGRÀFIC

JOEL AMAT GÜELL (Les Planes d'Hostoles, 1988). Després de cursar el batxillerat artístic a l'IES Castell d'Estela d'Amer, i d'haver fet un any d'estudis de dret a la Universitat de Girona, va entrar a l'Escola d'Art i Superior de Disseny d'Olot on es graduà en disseny gràfic el 2012. El projecte final de carrera es va centrar en el cartellisme cinematogràfic, concretament a fer una revisió crítica, estilística i semiòtica del disseny gràfic dels cartells de films actuals. L'exposició que presentem es basa precisament en aquest treball final de carrera.

Actualment, Joel Amat treballa com a dissenyador gràfic i il·lustrador freelance. Darrerament s'està especialitzant en disseny de merchandising per a grups de música, (CD's, samarretes, etc.) i en disseny per a marques de roba independents. Dins aquests grups de música podem trobar que ha fet dissenys per a Chris Cornell (EUA), Bring me the Horizon (GB), The Parade (EUA), Motionless in White (EUA) i The King is Dead (GB). En l'àmbit del disseny per a marques independents de roba i moda, Joel Amat ha treballat per a Eau de Mars (GB), This as thieves fight Co. (EUA), Fade to Black (Catalunya), Selfless Murder Clothing (EUA), Lollipops & Cigarretes (EUA), etc.

Tanmateix, també ha fet disseny per altres tipus d'empreses com cartells per a curtmetratges ("Lola" i "Closure" d'Alfred J. Marroquín), cobertes de llibres, així com il·lustracions per a revistes ("Front Magazine" de GB o "Before sunrise Press" dels EUA).

Joel Amat combina els coneixements rebuts a l'Escola d'Art i Superior de Disseny d'Olot amb els que són fruit del seu permanent esperit autodidacte, dominant diverses tècniques de disseny, que utilitza a l'hora de realitzar els seus treballs gràfics. Així, els mètodes que més utilitza són la fotografia, la il·lustració tradicional (llapis, aquarel·les, tinta, tinta xina...) i la il·lustració digital (Photoshop, Illustrator, inDesign...).

Podeu trobar més informació a: <http://joelamatguell.com/>

L'ESCOLA D'ART I SUPERIOR DE DISSENY D'OLOT

L'Escola d'Art i Superior de Disseny d'Olot és l'única escola del Departament d'Ensenyament de la Generalitat de Catalunya de les comarques gironines autoritzada a impartir Cicles Formatius de Grau Mitjà (Autoedició) o Grau Superior de la modalitat d'Arts Plàstiques i Disseny (Pintura Mural, Il·lustració, Projectes d'Interiors, Gràfica Publicitària, Escultura i Fotografia) i es a la vegada, Seu oficial de l'ESDAP, Escola Superior de Disseny i d'Arts Plàstiques, impartint els Títols Superiors de Disseny gràfic i de Disseny d'interiors (equivalents a tots els efectes als estudis de GRAU).

També imparteix el batxillerat en la modalitat d'arts.

Des de la seva fundació ha estat referent actiu en el seu entorn social, educatiu, econòmic i cultural i actualment cobreix les necessitats formatives de disseny i d'art d'uns quatre-cents alumnes procedents d'Olot i zona d'influència mes immediata (40%) i de la resta de comarques de Girona (60%).

Un passat de més de 200 anys:

L'Escola de Belles Arts fou fundada l'1 de juliol de 1783 pel Bisbe Tomàs de Lorenzana. En els seus anys d'història cal destacar l'any 1891 com a "Escola menor de Belles Arts" depenent de la Diputació de Girona i l'etapa de 1934 a 1938 com a "Escola Superior de Paisatge" depenent de la Generalitat de Catalunya.

El curs 1986-87 s'inicia l'ensenyament oficial d'arts aplicades i oficis artístics segons el Pla de 1963, com escola municipal, depenent de l'Ajuntament d'Olot.

El 20 de juny de 1990 l'escola entra a formar part de la xarxa oficial d'escoles d'art de Catalunya amb el nom de Escola d'Arts Aplicades i Oficis Artístics d'Olot.

El curs 1996/97 passa a anomenar-se Escola d'Art d'Olot.

El curs 1997/98 s'inicia la transició dels estudis del pla del 63 a la Llei d'Ordenació General del Sistema Educatiu.

Des del curs 2003-2004 l'Escola d'Art, ha passat a ser "Escola d'Art i Superior de Disseny" completant l'oferta formativa amb una Titolació Superior (equivalent a Diplomatura) de Disseny d'Interiors i de Disseny Gràfic. Recentment aquest estudis han estat substituïts per les noves titulacions equivalents a GRAU.

Des del curs 2010-2011 s'imparteix el "GRAU EN DISSENY" (ara anomenat Títol Superior) en les especialitats de Disseny gràfic i Disseny d'interiors depenent de l'ESDAP, Escola Superior de Disseny i d'Arts Plàstiques de Catalunya.

L'ESDAP és un centre únic amb set seus ubicades en les escoles d'Art i Superiors de Disseny de la Generalitat de Catalunya.

Girona, febrer de 2013