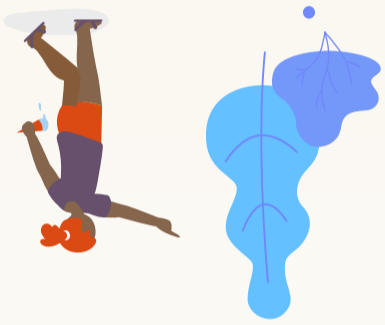


Veure mapa en línia
umatgirona.cat/vu/mapa/miradors/

- 1 Finestra de la catedral, Camps de Can Colomer
 GPS: 41.9872760, 2.8308510
- 2 Xemeniees de la mina d'aigua del Calvari
 GPS: 41.986436660804806, 2.831583575836674
- 3 Muntanya de la O
 GPS: 41.98571362795012, 2.8358932555023966
- 4 Torre de Sant Domènec
 GPS: 41.98491244633761, 2.8288195488002934
- 5 Prat de les Dones Descalces
 GPS: 41.98391270494792, 2.8284997379457852
- 6 Polvorí
 GPS: 41.9737389816208, 2.837387682486881
- 7 Torre d'Alfons XII
 GPS: 41.9818008037683, 2.830256520367383
- 8 Fort dels Caputxins
 GPS: 41.97656116614454, 2.8353196763654855



Vine amb la família i els amics a descobrir els miradors de Girona!

Activitats Miradors de Girona



Finestra de la catedral



Xemeniees de la mina d'aigua del Calvari



Torre de Sant Domènec



Prat de les Dones Descalces



Polvorí



Torre Alfons XII



Fort dels Caputxins

DL Gi 91-2021 / Crèdits: Ajuntament de Girona. CRDI

Oficina de Turisme
 Rambla de la Llibertat, 1
 17004 Girona
 Tel. 972 010 001
www.girona.cat/turisme

- @Turismegi
- @turisme_gi
- @turisme_gi
- @gironaturismetv

Activitats Miradors de Girona



Aquesta acció està subvencionada pel Servei Públic d'Ocupació de Catalunya i el FSE en el marc dels Programes de suport al desenvolupament local



El projecte ha estat cofinançat al 65% pel Fons Europeu de Desenvolupament Regional (FEDER) mitjançant el Programa Interreg V-A Espanya-França-Andorra (POCTEFA 2014-2020). L'objectiu del POCTEFA és reforçar la integració econòmica i social de la zona fronterera Espanya-França-Andorra. La seva ajuda es concentra en el desenvolupament d'activitats econòmiques, socials i mediambientals transfrontereres a través d'estratègies conjuntes a favor del desenvolupament territorial sostenible.

Activitats

Gaudim del paisatge!

Amb aquestes activitats descobriràs com ho pots fer.

Fes una foto des de cada un dels miradors.

Etiqueta-la amb #MiradorsdeGirona.

Davall del nom dels miradors hi ha les coordenades GPS, que t'indiquen on són aquests indrets.

1. Finestra de la catedral, Camps de Can Colomer

(al capdamunt del carrer de Sant Cristòfor, agafa el Camí dels Àngels)

Seu i escolta el cant dels ocells. Quants n'escoltes de diferents?



2. Xemeneies de la mina d'aigua del Calvari

Escolta una estona el so que t'envolta. Fes una llista del que sents. Si vols, fes-ne una gravació amb una aplicació mòbil, com **NoiseCapture**, descriu-la i comparteix-la a les xarxes. Pots fer servir els hashtags:

#Girona_silenci i #Girona_sorolls



3. Muntanya de la O

En aquest turó hi creixen plantes aromàtiques. Olorà-les i dibuixa'n una.



4. Torre de Sant Domènec

Ets en una torre del segle XIV.

Encercla les emocions que sents:

nostàlgia

diversió

misteri

alegria

cansament

tranquil·litat

tristesa

risc

fosc



5. Prat de les Dones Descalces

(encreuament del passeig del General Peralta i el carrer de la Muralla)

Fa uns 40 milions d'anys, el lloc on ets ara era mar i hi vivien organismes marins. Aquests van quedar enterrats per sorra i es van convertir en fòssils.

Agafa un paper. Posa'l sobre una pedra amb fòssils i pinta la superfície per tal que en quedi marcat el relleu.



6. Polvorí

El Polvorí va ser edificat l'any 1756 per emmagatzemar en un lloc allunyat de la ciutat, però alhora de fàcil accés.



7. Torre d'Alfons XII

Dibuixa la silueta de les muntanyes que tens davant. Si el saps, posa el nom d'alguna d'elles.



8. Fort dels Caputxins

Busca el següent:

fossat (vall o excavació que circumda la fortalesa)

garita (caseta que serveix per protegir un soldat)

polvorí



Respostes: 6. pólvora