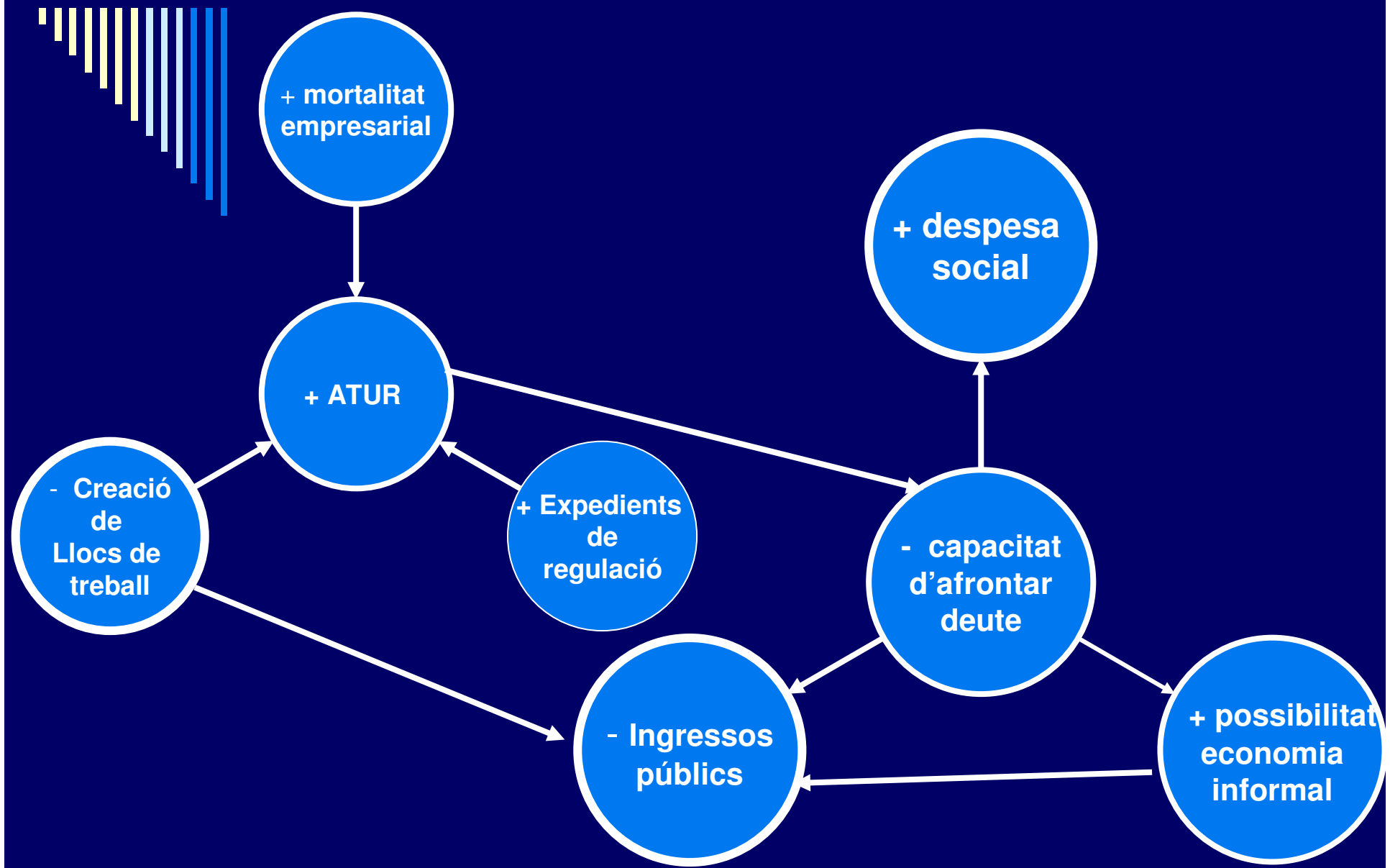
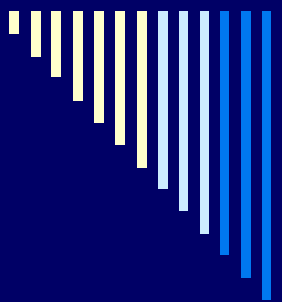


La influència del mercat laboral en les polítiques socials

**Àrea de Polítiques Socials i
Cooperació**

Abril 2011

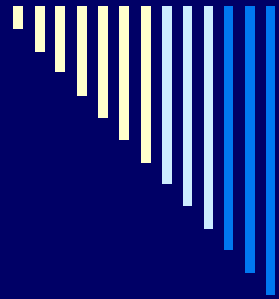




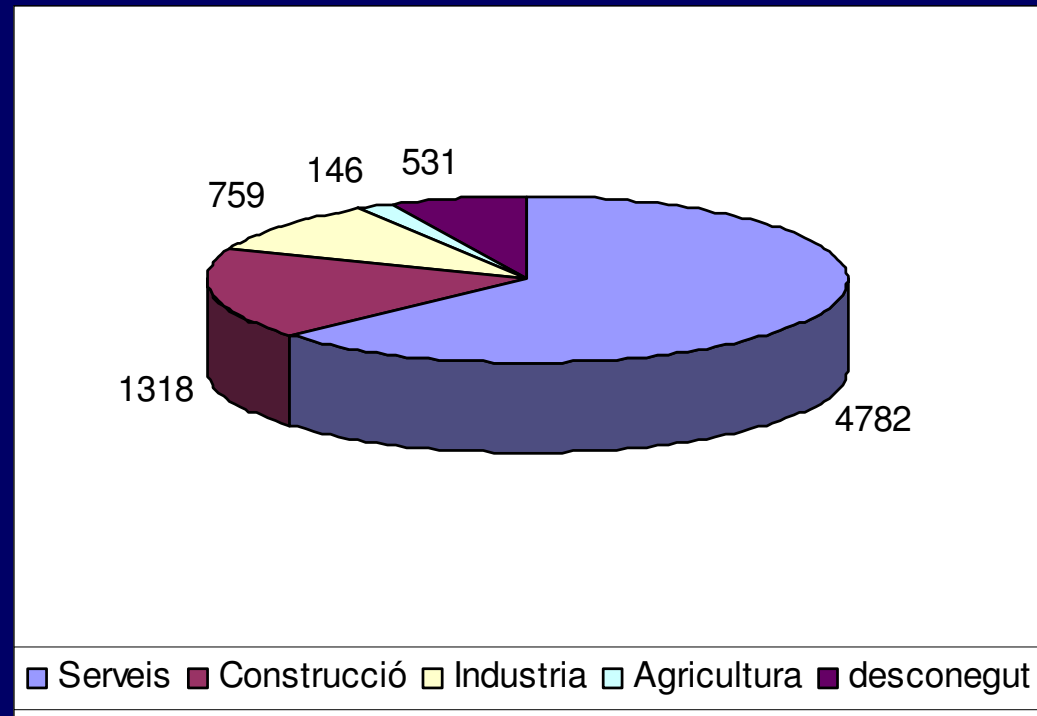
L'atur a Girona ciutat.

- A 31/03/2011, a Girona es registre un total de 7.536 persones aturades, d'aquests
 - Un 53% són homes (4.000)
 - Un 47% són dones (3.536)
 - I el 29% són estrangers (2.195).

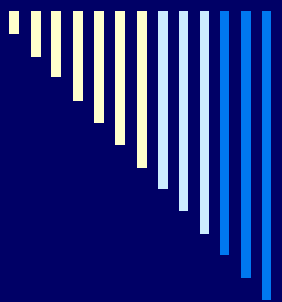
 - Del total de persones que actualment estan aturades, unes **2.100 PERSONES JA PORTEN MÉS DE 12 MESOS SENSE FEINA**, d'aquests un 28% són estrangers (600)
-



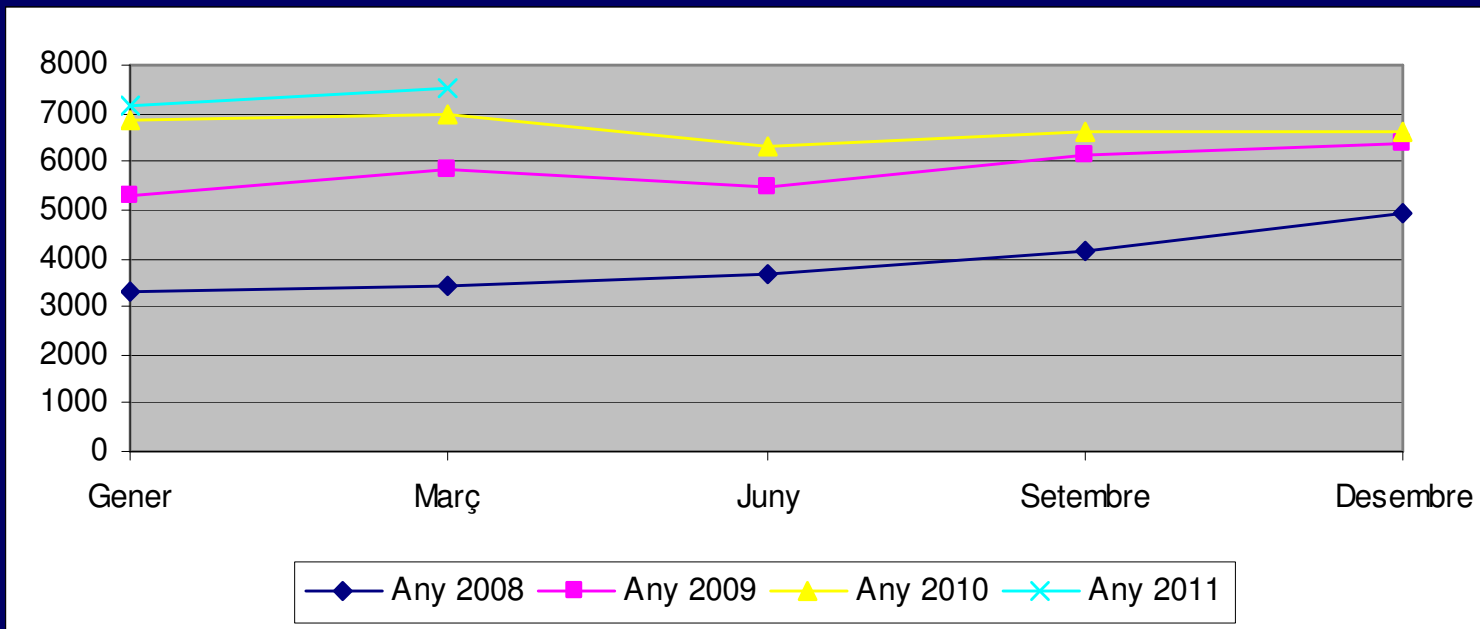
Per sectors



Girona té un teixit empresarial de pimes: El 75% de les companyies dóna feina a menys de 5 treballadors. Prop de 6.000 empreses ocupen entre 50 i 100 treballadors, i només 240 donen feina a més de 100 empleats



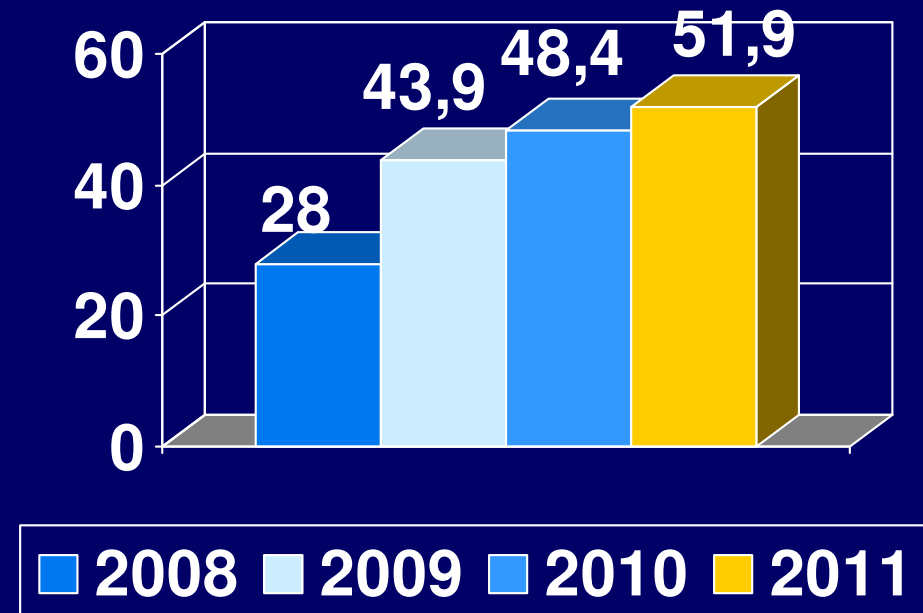
	Gener	Març	Juny	Set.	Des.
2008	3324	3433	3658	4174	4923
2009	5312	5839	5452	6155	6386
2010	6873	6976	6293	6598	6630
2011	7159	7536	-	-	-

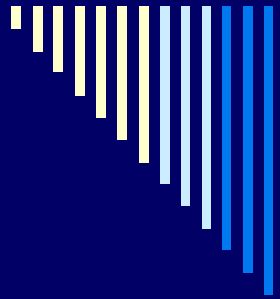


L'atur i el teixit empresarial.

En tres anys s'ha reduït en un 12% el teixit empresarial i a la secció territorial de Girona, a febrer del 2011, s'han obert 16 expedient de regulació.

En tres anys Març 08 a 11, l'atur s'ha incrementat un 119% a la ciutat de Girona i les prestacions per desocupació en un 85% del 2008 a 2011 a la província de Girona.





Des de l'Àrea de Polítiques Socials

- El problema principals detectat per els equips de primària en la població adulta, és l'exclusió del mercat laboral, persones ocupables, sense opcions d'entrar en el mercat laboral actual.
- Augmenten les situacions de d'exclusió i la pressió en la demanda.
- Es reforçen actuacions de cohesió social i serveis d'atenció a l'exclusió.