

SERVEI DE GESTIÓ DOCUMENTAL, ARXIVS I PUBLICACIONS

MEMÒRIA 1990 – 2010

DADES BÀSIQUES

1 INGRESSOS

Donacions

TOTAL D'INGRESSOS:

781

TOTAL DE DONANTS:

341

	Cronologia	Ingrés
FONS D'ASSOCIACIONS I ENTITATS		
• Fons de l'Assemblea permanent per la Llibertat dels Independentistes Catalans Detinguts	1992-1994	1993, 1994
• Fons de l'Associació de Veïns de Pedret Nostra Senyora del Pilar	1979-1999	1999
• Fons Círculo Artístico de Gerona	1947-1970	1992
• Fons de l'Escolania del Mercadal	1926-1964	2001-2009
• Fons del Patronat de la Fundació Prudenci Bertrana	1968-2004	2005-2006
FONS COMERCIALS I D'EMPRESES		
• Fons Aigües Girona, SA	1951-1989	1995
• Fons Bech de Careda Hmnos.	1872-1966	1993
• Fons Diari de Girona, SA	1945-2004	2006
• Fons Editorial Efadós	1877-1965	2006
• Fons Grup El Punt	1979-2007	2007
• Fons Impremta Masó	1901-1991	1992, 1997
• Fons Llibreria 22	1981-2003	2006
• Fons Narcís Sans i Prat	1940-2003	1995, 2008
• Fons Presència	1965-1982	2009
• Fons Ràdio Girona – Cadena Ser	1959-2010	2005-2010
• Fons Ràdio Girona	1968-1989	1996
• Fons Radio Nacional de España (Girona)	1963-1988	1991
• Fons Salvatella Advocats	1973-1985	2001-2010

FONS PATRIMONIALS

- | | | |
|--------------------------------|----------------|------|
| • Fons Calderó | s. XIV - XVIII | 2000 |
| • Fons "Hostal Centro" | s. XVI - XVII | 1990 |
| • Fons Pelagi Negre i Pastells | 1425-1990 | 1991 |

FONS PERSONALS I FAMILIARS

- | | | |
|--|-----------|------------|
| • Fons / Col·lecció Joaquim Pla i Cargol | | 1992 |
| • Fons Antoni Varés i Martinell (1984) | 1930-1965 | 1994-2007 |
| • Fons Carles Batlle de Porcioles | 1910-1930 | 2002 |
| • Fons Carles Rahola i Llorens | 1808-1974 | 1996 |
| • Fons Carmel Rosa – Antònia Adroher | 1936-2007 | 2008 |
| • Fons Emili Blanch i Roig | 1939-1988 | 1994 |
| • Fons ERV | | 2007 |
| • Fons Família Audouard | 1867-1950 | 1999 |
| • Fons Família Boschmonar | 1910-1922 | 1998 |
| • Fons Francesc Riuró i Llapart | | 2010 |
| • Fons Francesc Torres i Monsó | 1941-1991 | 1990-1991 |
| • Fons Joan Masó i Valentí | 1922-1963 | 1988-2006 |
| • Fons Joaquim Curbet i Hereu | 1976-1986 | 1991-2008 |
| • Fons Joaquim Nadal i Farreras | 1965-2010 | 1981-2010 |
| • Fons Joaquim Puigvert i Pastells | 1953-1999 | 2004-2009 |
| • Fons Josep Buil i Mayral | 1950-1980 | 1994-2003 |
| • Fons Josep Granés i Hostench | 1959-1965 | 1993 |
| • Fons Josep Jou i Parés | 1900-1944 | 1997, 2001 |

1 INGRESSOS**Donacions**

	Cronologia	Ingrés		Cronologia	Ingrés
• Fons Josep López de Lerma i López	1943-2007	2007-2010	• Col·lecció Jaume Curbet i Hereu		1990
• Fons Josep M. Pagès i Vicenç	1904-1954	1991	• Col·lecció Joan Casanovas i Romaguera		2005
• Fons Josep Maria Gironella i Pous	1936-2003	2003	• Col·lecció Jordi Gibert i Gibert	1867-2004	1994-2009
• Fons Juli Torres Monsó	1951-1985	2005	• Col·lecció Jordi Martorell de la Capilla		2008
• Fons Miquel de Palol i Felip	1885-1965	2009-2010	• Col·lecció Josep i Jaume Gauchia i Gorgoll		2002-2003
• Fons Miquel Santaló – Adelina Cortina	1910-1982	2008-2009	• Col·lecció Josep Maria Vila i Burch	1880-1955	1996-2002
• Fons Moisès Tibau i Pell	1982-1985	1995, 1997	• Col·lecció Josep Maria Vila i Medinyà		2004-2005
• Fons Narcís Xifra i Riera (1987)	1918-1994	1999	• Col·lecció Rafael Torrent i Barris		1992
• Fons Rafael Tapiola		2008	• Col·lecció Salomó Marquès i Sureda	1950-1960	2009

COL·LECCIONS

• Col·lecció Ajuntament de Gelida	1930	2002
• Col·lecció hemerogràfica Fundació Cripriano García	1968-1998	2001
• Col·lecció hemerogràfica Jordi S. Carrera	1957-1997	2001
• Col·lecció Institut d'Estudis Catalans	1492-2010	1992-2010

INGRESSOS ESPECIALS

• Donació Josep M. Pons i Guri		1997
<i>Costums de Girona</i> , de Tomàs Mieres	1439	
<i>Apparatus super...</i> , de Tomàs Mieres	1621	

1 INGRESSOS

Adquisicions

IMPORT DE LA INVERSIÓ EN ADQUISICIÓ DE DOCUMENTACIÓ:

TIPOLOGIA	1990	1991	1992	1993	1994	1995	1996	1997	1998	1999	2000	TOTAL
BIBLIOTECA			30,05	1.298,88	1.215,53	741,11	1.722,27	775,71	805,22	1.428,19	2.550,33	10.567,29
OBRES DE BIBLIÒFIL							3.005,06	150,25		4.185,14	2.810,03	10.150,48
DOCUMENTACIÓ		210,35										210,35
DOC. CARTOGRÀFICA				210,35						36,06		246,41
DOC. GRÀFICA: GRAVATS	568,80					185,47			62,74			817,01
DOCUMENTACIÓ GRÀFICA			3.455,82						195,21			3.651,03
FOTOGRAFIA	6.010,12			173,99		349,19	122,01	168,40	372,99	4.755,57	884,48	12.836,75
HEMEROTECA			6.010,12	18,03		1.022,33	871,40	945,92	1.473,57	1.130,68	2.343,20	13.815,25
Total	6.578,92	210,35	9.495,99	1.701,25	1.215,53	2.298,10	5.720,74	2.040,28	2.909,73	11.535,64	8.588,04	52.294,57

TIPOLOGIA	2001	2002	2003	2004	2005	2006	2007	2008	2009	2010	TOTAL
BIBLIOTECA	1.466,27	2.657,75	2.362,28	1.576,40	1.441,03	1.634,55	671,03	3.212,33	753,38	610,36	16.385,38
BIBLIOTECA: OBRES DE BIBLIÒFIL			2.184,00	3.780,00	1.188,25	924,64	749,60	1.300,00	40,15		10.166,64
DOCUMENTACIÓ									3.000,00		3.000,00
DOCUMENTACIÓ CARTOGRÀFICA						278,40					278,40
DOCUMENTACIÓ GRÀFICA: GRAVATS I XILOGRAFIES, CARTELLS, DIBUIXOS	317,21	511,79		2.245,70	504,50	1.200,00	415,00	2.770,40		147,30	8.111,90
FOTOGRAFIA	10.788,07	7.868,77	7.912,34	12.833,10	20.896,27	16.411,17	4.016,24	6.669,96	5.406,47	5.368,51	98.170,90
FOTOGRAFIA D'AUTOR (COL·LECCIÓ ARXIU MEMÒRIA I RECERCA I AUTORS GIRONINS)				3.654,00		7.801,15	7.000,00	9.552,00	7.000,00	8.750,00	43.757,15
HEMEROTECA	2.275,67	1.574,92	2.753,22	2.169,40	1.292,85	1.596,60	776,68	587,41	518,45	158,50	13.703,70
Total	14.847,22	12.613,23	15.211,84	26.258,60	25.601,30	29.568,11	13.628,55	24.092,10	16.718,45	15.034,67	193.574,07

1 INGRESSOS

Adquisicions

ADQUISICIONS REMARCABLES

- | | | | | |
|--|---------------------|------|---|-----------|
| • Col·lecció Josep Bronsoms i Nadal | Postals | 1991 | • Col·lecció Joan Basseda i Casas. Fotografies de procediments fotogràfics antics | 2001 |
| • Xavier Romero i Rodríguez | Impresos de cinema | 1992 | • Llibre de dèbits dels segles XVII-XVIII | 2003 |
| • Josep M. Figueras i Artigas | Hemeroteca | 1992 | • Llibres de bibliòfil | 2003-2008 |
| • Josep M. Vila i Medinyà | Manuscrits teatrals | 1996 | • Llibres antics sobre tècnica fotogràfica | 2004-2009 |
| • <i>Apparatus Biblicus sive manuductio ad Sacram Scripturam</i> , de Bernardo Lamy. Lyon, 1723. | | 2000 | • Gravats i documentació gràfica sobre la ciutat de Girona | 2004-2008 |
| • PLA DALMAU, Joaquim. <i>Estampes de Girona</i> . Girona, Dalmau Carles Pla, 1949, 106 p. | | 2000 | • Col·lotips d'Eadweard Muybridge | 2004 |
| • AMADES, Joan. <i>Xilografies gironines</i> . Girona: 1947-1948. | | 2000 | • Àlbum de fotografies antigues de Girona | 2006 |
| • <i>Atlas géographique et iconographique du cours complet d'écriture Sante</i> , de Théophile Blanchard et Barrère Frères. Paris, 1864. | | 2000 | • Col·lecció "Arxiu. Memòria i Recerca" | 2006-2010 |

2 TRACTAMENT DE LA DOCUMENTACIÓ

Resum

SISTEMA DE GESTIÓ DE DOCUMENTS

- Desplegament del Quadre de classificació corporativa de documentació
- Registre General d'Expedients (SIAGI): 130.549 expedients
- Avaluació i Tria de Documentació: 2.008,61 ml eliminats
- Sistema d'Informació i Referència (en fase de proves)
- Anàlisi de tramitacions per a la seva automatització
- Creació de la Comissió de Gestió de Documents i Anàlisi de Tramitacions
- Registre de Resolucions: gestió del Ple
- Registre de Resolucions: gestió de la Junta de Govern Local
- Registre de Resolucions: gestió dels Decrets
- Elaboració del Document de Seguretat de Dades
- Creació de la Comissió Tècnica de Seguretat de Dades
- Elaboració i normalització de models de documents
- Formació en gestió documental, signatura electrònica i protecció de dades
- Implantació de la signatura electrònica: signatura massiva de notificacions
- Digitalització substitutiva d'expedients
- Preservació de bases de dades: padró municipal d'habitants i padrons fiscals

GESTIÓ DE L'ARXIU MUNICIPAL DE GIRONA: INFORMATITZACIÓ

- Registre d'Ingressos
- Registre de Consulta i Préstec de l'Arxiu Administratiu
- Registre de Consulta Externa de l'Arxiu Històric de la Ciutat / CRDI
- Registre de Transferències
- Registre d'Eliminació
- Gestió de l'Inventari Topogràfic de l'Arxiu Administratiu
- Gestió de l'Inventari Topogràfic de l'Arxiu Històric de la Ciutat / CRDI
- Registre de Despeses
- Registre de suports de preservació
- Registre de reproducció i ús de documentació

2 TRACTAMENT DE LA DOCUMENTACIÓ

Resum

CONSERVACIÓ

- Microfilmació dels Llibres de Privilegis (Verd, Vermell i Groc)
- Microfilmació de les Lletres Reials
- Microfilmació Manuals d'Acords (1345-1604): 35.000 pàgines
- Microfilmació i digitalització de Manuals d'Acords, Actes del Ple (1598-1960) i d'Actes de la Comissió de Govern (1924-2002): 258.160 pàgines
- Microfilmació i digitalització del Fons Carles Rahola i Llorens: 5.055 cartes
- Microfilmació i digitalització dels manuscrits hebreus (s. XIV)
- Microfilmació i digitalització de documentació (Llibre del Mostassaf, segles XIV-XV, Llibre de Comptes del Convent de Predicadors (1412-1436), llibres de cadastre, talles, fogatges, estimes, padrons de veïns, llibres de cementiri, lleves, padrons fiscals, fons Joaquim Nadal i Farreras, fons Industrias Químicas y Tartáricas, gravats, plànols, cartells: 1.106.541 pàgines.
- Digitalització i tractament de premsa: 1.599.733 pàgines.
- Digitalització d'imatge fixa: 336.294 fotografies.
- Digitalització d'imatge en moviment del fons Televisió de Girona, fons Sans, fons Varés, fons Puigvert: 2.547 hores, 28 minuts
- Digitalització de so, fons Ràdio Girona: 320 hores
- Diagnosi i tractament de Manuals d'Acords (1345-1805): 246 volums
- Restauració de 2.268 pergamins del fons Ajuntament de Girona
- Restauració de 571 pergamins del fons patrimonial Pelagi Negre i Pastells
- Restauració de 508 pergamins del fons patrimonial Calderó
- Diagnosi i tractament de Manuals d'Acords (1345-1805): 246 volums
- Restauració de 2.268 pergamins del fons Ajuntament de Girona
- Restauració de 571 pergamins del fons patrimonial Pelagi Negre i Pastells
- Restauració de 508 pergamins del fons patrimonial Calderó
- Restauració de documentació: padró municipal d'habitants (segle XIX) (8), plànols (24), Llibre de Comptes del Convent de Predicadors (1412-1436), llibres de la sèrie Capítols de Corts (1359-1701) (7), llibres de la sèrie Ordinacions dels Jurats (1329-1342) (11), pergami (1), gravats (2), llibres de talles (1360-1407) (31), llibre de comptes de Pere Canals (1554), cartells (3), expedients d'Urbanisme (1961) (3)
- Restauració de la col·lecció de fotografia Joan Basseda i Casas
- Enquadernació de 195 volums de premsa
- Instal·lació en materials de conservació de 34.687 plaques fotogràfiques, de 849.407 fotografies, de 175.300 negatius, 2 cronofotografies i d'un àlbum
- Instal·lació de documentació: Llibres de Privilegis, Llibres Majors de la Taula de Canvi, segles XVI-XVIII, col·lecció de documents hebreus
- Reproducció fotogràfica de 75 fotografies originals històriques, de 15 daguerreotips i de 66 cartells
- Duplicat de seguretat de material cinematogràfic: 67 unitats
- Informe de l'estat de conservació dels llibres de decrets d'Alcaldia (1950-2006) i dels llibres de comptes del fons Ajuntament de Girona (1950-1984)
- Monitorització de dipòsits

2 TRACTAMENT DE LA DOCUMENTACIÓ

Instruments de descripció

TOTAL DE 146 INTERVENCIIONS DE TRACTAMENT DOCUMENTAL SOBRE 82 CONJUNTS, JA SIGUIN FONNS O COL·LECCIONS.

	Cronologia	Instrument	Registres	Realització
DESCRIPCIÓ GENERAL DE L'ARXIU MUNICIPAL DE GIRONA				
QUADRE DE FONNS DE L'ARXIU MUNICIPAL DE GIRONA				1990-2010
DESCRIPCIÓ DE FONNS.- NORMA ISAD(G)2 / NODAC				1990-2010
PLA D'INTERVENCIÓ EN EL FONNS HISTÒRIC				1998-2010
TOPOGRÀFIC DE L'ARXIU ADMINISTRATIU, ARXIU CENTRAL DE GESTIÓ, MAS XIRGU I MODERN		INVENTARI	15.453	2007-2010
TOPOGRÀFIC DE L'ARXIU HISTÒRIC DE LA CIUTAT		INVENTARI	12.083	2007-2010

FONNS DE L'ADMINISTRACIÓ LOCAL

FONNS DE L'AJUNTAMENT DE GIRONA

LLIBRES DE PRIVILEGIS – LLIBRE GROCC	1386, 1596-1702	TRANSCRIPCIÓ		2005-2006
LLIBRES DE PRIVILEGIS – LLIBRE VERMELL	1188-1624	TRANSCRIPCIÓ		1993-2002
LLIBRES DE PRIVILEGIS.- LLIBRE VERD	1144-1533	TRANSCRIPCIÓ		2000
DOCUMENTS ESPECIALS – CONVOCATÒRIA GENERAL D'HOMES DE REMENÇA	1448	TRANSCRIPCIÓ		2000-2005
DOCUMENTS ESPECIALS – LLETRES REIALS	1293-1714	TRANSCRIPCIÓ		1994-2004
DOCUMENTS ESPECIALS – LLIBRES MANUSCRITS DE TEMA DIVERS	1448-1934	CATÀLEG	21	2008
DOCUMENTS ESPECIALS – PERGAMINS	1144-1862	CATÀLEG	3.043	1993-2005
DOCUMENTS ESPECIALS.- BANDA MUNICIPAL DE MÚSICA	1835-1966	CATÀLEG	72	1993
GENERAL D'EXPEDIENTS	1889-2006	CATÀLEG	47.264	2001-2010
EDIFICACIÓ I ÚS DEL SÒL – L·LICÈNCIES D'OBRA I ACTUACIONS URBANÍSTIQUES	1900-2004	ÍNDEX	27.021	1997-2009
	1746-1956	CATÀLEG	4.121	2001-2010
COMPTES D'OBRES PÚBLIQUES	1411-1935	CATÀLEG	69	1999-2000
GESTIÓ ECONÒMICA – COMPTABILITAT	1844-1946	INVENTARI	985	2004-2005
GESTIÓ ECONÒMICA – PADRONS DE CÈDULES PERSONALS	1908-1926	CATÀLEG	33	2010
GESTIÓ ECONÒMICA – RECOMPTES FISCALS	1300-1845	CATÀLEG	161	2009

2 TRACTAMENT DE LA DOCUMENTACIÓ

Instruments de descripció

	Cronologia	Instrument	Registres	Realització
GESTIÓ ECONÒMICA – CONTRIBUTIONS ESPECIALS	1971-1989	CATÀLEG	281	1994-1995
INUNDACIONS	1843-1971	CATÀLEG	7	1999-2000
OBERTURA D'ESTABLIMENTS – ACTIVITATS CLASSIFICADES	1958-2004	CATÀLEG SIMPLE	2.585	1993-2010
OBERTURA D'ESTABLIMENTS – ACTIVITATS INNÒCUES	1950-2004	CATÀLEG	15.036	1993-2010
ORDENACIÓ I GESTIÓ DEL TERRITORI – PADRONS	1720-1940	ÍNDEX DE CARRERS		2009-2010
ORDENACIÓ I GESTIÓ DEL TERRITORI – PADRONS DE VEÏNS	1720-1869	CATÀLEG	149	2010
ORDENACIÓ I GESTIÓ DEL TERRITORI – PADRONS MUNICIPALS D'HABITANTS	1870-1940	CATÀLEG	44	2010
	1940-1981	ÍNDEX	3.169	1994
ORGANITZACIÓ ADMINISTRATIVA – CAPÍTOLS DE CORTS	1353-1702	CATÀLEG	28	2008
ORGANITZACIÓ POLÍTICA I COMPETÈNCIES – MANUALS D'ACORDS	1849-1909	CATÀLEG	547	2008-2009
RECURSOS HUMANS – OPOSICIONS I CONCURSOS	1889-1999	CATÀLEG	822	1993-2004
RECURSOS HUMANS – EXPEDIENTS DE DEPURACIÓ	1939-1952	CATÀLEG	269	1995
RECURSOS HUMANS – EXPEDIENTS DE JUBILACIONS I CLASSES PASSIVES	1939-1982	CATÀLEG	195	2000
RECURSOS HUMANS – EXPEDIENTS PERSONALS I CONTRACTACIÓ	1911-1989	CATÀLEG	383	1992-2000
SERVEIS A ALTRES ADMINISTRACIONS – FONS DE L'ARMAMENT GENERAL	1790-1803	CATÀLEG	45	2010
SERVEIS A ALTRES ADMINISTRACIONS – LLEVES	1866-1929	AVALUACIÓ		2005
SERVEIS A ALTRES ADMINISTRACIONS – LLIBRES DEL REGISTRE CIVIL	1836-1869	CATÀLEG	24	2010
URBANISME I OBRES	1362-1994	CATÀLEG	2.178	1999-2000
GREMIS I DE COL·LECTIUS PROFESSIONALS	1409-1840	CATÀLEG	88	1999-2000
FOTOGRAFIA	1867-2010	CATÀLEG	9.934	2005-2010
IMATGE EN MOVIMENT	2005-2009	CATÀLEG	32	2010
CARTELLS (FONS/COL·LECCIÓ MUNICIPAL)	1863-2010	CATÀLEG, REVISIÓ	1.592	2001-2005, 2009
FONS D'AJUNTAMENTS AGREGATS				
FONS DE L'AJUNTAMENT DE PALAU SACOSTA	1860 - 1963	INVENTARI	42	1998, 2005
FONS DE L'AJUNTAMENT DE SANT DANIEL	1862 - 1976	INVENTARI		1998, 2008
FONS DE L'AJUNTAMENT DE SANTA EUGÈNIA DE TER	1826 - 1976	INVENTARI	1.125	1996
FONS D' INSTITUCIONS				
FONS BANC DE GIRONA	1643-1692	CATÀLEG SIMPLE	12	2006-2007
FONS ESCOLA PÚBLICA DE SANT DANIEL	1939-1978	ÍNDEX		1998
FONS JUNTA DE REALES OBRAS	1737-1789	CATÀLEG	19	2000
FONS TAULA DE CANVI	1443-1748	CATÀLEG SIMPLE	534	2006-2007

2 TRACTAMENT DE LA DOCUMENTACIÓ

Instruments de descripció

	Cronologia	Instrument	Registres	Realització
FONS D' ASSOCIACIONS I FUNDACIONS				
FONS ASSOCIACIÓ DE VEÏNS DE PEDRET NOSTRA SENYORA DEL PILAR	1979-1999	QUADRE DE CLASSIFICACIÓ		1999
FONS CÍRCULO ARTÍSTICO DE GERONA	1947-1977	CATÀLEG		1994
	1947-1977	INVENTARI ANALÍTIC	26	2006
FONS ESCOLANIA DEL MERCADAL	1926-1965	CATÀLEG	834	2005-2007
FONS COMERCIALS I D'EMPRESSES				
FONS AIGÜES DE GIRONA, SA	1951-1989	INVENTARI		1995, 2008
FONS BECH DE CAREDA	1872-1965	INVENTARI ANALÍTIC	35	1993, 2005
FONS DIARI DE GIRONA – FOTOGRAFIA	1960-2004	CATÀLEG SIMPLE	60.293	2006-2010
FONS EMISORA SINDICAL LA VOZ DE GERONA	1960-1988	INVENTARI ANALÍTIC		1993, 2006
FONS EMPRESSES CLOTA	1869-1995	INVENTARI	94	2000
FONS FERROCARRIL OLOT – GIRONA	1883-1894	INVENTARI	14	1998, 2004
FONS FOTO LUX – FOTOGRAFIA	1915-1988	CATÀLEG	727	2004-2005
	1915-1988	INVENTARI SUPORTS	94.825	2002-2003
FONS FOTO LUX – IMATGE EN MOVIMENT	1930-1940	CATÀLEG	10	2010
FONS FOTOGRAFIA UNAL	1867-1983	CATÀLEG	828	2004-2005
	1867-1983	INVENTARI SUPORTS	149.852	2002-2003
FONS GRUP EL PUNT – FOTOGRAFIA - NEGATIUS	1993-2008	NORMALITZACIÓ	65.279	2010
FONS GRUP EL PUNT – FOTOGRAFIA	1979-2007	CATÀLEG SIMPLE	36.511	2009-2010
FONS IMPREMTA MASÓ	1901-1992	INVENTARI ANALÍTIC	16	1996, 2006
FONS INDUSTRIAS QUÍMICAS Y TARTÁRICAS, SA	1918-1989	ÍNDIX	456	2001
FONS JOSEP JOU I PARÉS – FOTOGRAFIA	1900-1944	CATÀLEG	1.492	1998
FONS LLIBRERIA 22 – IMATGE EN MOVIMENT	1981-2003	CATÀLEG	377	2010
FONS NARCÍS SANS I PRAT – FOTOGRAFIA	1940-2003	CATÀLEG SIMPLE	8.648	2009
	1940-2003	CATÀLEG	17.710	1996-2010
FONS NARCÍS SANS I PRAT – PEL·LÍCULES	1945-1984	CATÀLEG	592	1995, 2004
FONS NARCÍS SANS I PRAT – VÍDEOS	1981-1991	INVENTARI	1.428	2009
FONS RÀDIO GIRONA – SO	1959-2010	CATÀLEG	1.785	2008
FONS REVISTA PRESÈNCIA	1965-1992	INVENTARI	20	2009
FONS REVISTA PRESÈNCIA – CORRESPONDÈNCIA	1963-1992	CATÀLEG	836	2010
FONS SALVATELLA ADVOCATS	1884-1996	CATÀLEG	1925	2006-2009

2 TRACTAMENT DE LA DOCUMENTACIÓ

Instruments de descripció

	Cronologia	Instrument	Registres	Realització
FONS TELEVISIÓ DE GIRONA – VÍDEOS	1984-2010	CATÀLEG	26.815	2003-2010
FONS PATRIMONIALS				
FONS CALDERÓ – DOCUMENTACIÓ	1075-1934	INVENTARI	34	2003-2005
FONS CALDERÓ – PERGAMINS	1075-1682	CATÀLEG	534	2004-2006
FONS CASA MASÓ - DOCUMENTACIÓ		INVENTARI		2006
FONS PELAGI NEGRE I PASTELLS – DOCUMENTACIÓ	1600-1986	INVENTARI ANALÍTIC	42	1993, 2005-2007
FONS PELAGI NEGRE I PASTELLS – PERGAMINS	1144-1746	CATÀLEG	646	2007
FONS PERSONALS I FAMILIARS				
FONS ANTONI VARÉS I MARTINELL – DOCUMENTACIÓ GRÀFICA I PICTÒRICA	1919-1965	CATÀLEG	782	1994
FONS ANTONI VARÉS I MARTINELL – FOTOGRAFIA	1933-1965	CATÀLEG	251	2010
FONS ANTONI VARÉS I MARTINELL – IMATGE EN MOVIMENT	1930-1965	CATÀLEG. REVISIÓ	108	2005
FONS BENJAMÍ CORDON I PUIG – IMATGE EN MOVIMENT	1962-1974	CATÀLEG	9	2010
FONS CARLES BATLLE I ENSESA – FOTOGRAFIA	1910-1930	CATÀLEG	376	2001-2003, 2008
FONS CARLES RAHOLA I LLORENS	1808-1974	CATÀLEG	5.055	1997
FONS CARMEL ROSA – ANTÒNIA ADROHER	1936-2007	INVENTARI	28	2009
FONS EMILI BLANC I ROIG	1939-1988	CATÀLEG	699	1997
FONS FAMÍLIA AUDOUARD – FOTOGRAFIA	1867-1950	CATÀLEG	315	2000-2001, 2008
FONS FAMÍLIA BOSCHMONAR – FOTOGRAFIA	1910-1922	CATÀLEG. REVISIÓ	79	1999, 2008
FONS FRANCESC TORRES I MONSÓ	1941-1991	CATÀLEG	1.817	1999
FONS JOAN BOLADERAS I ROCA – IMATGE EN MOVIMENT	1963-1982	CATÀLEG	19	2010
FONS JOAN MASÓ I VALENTÍ – FOTOGRAFIA	1922-1963	CATÀLEG	386	1992-2007
FONS JOAQUIM BOTET I SISÓ - DOCUMENTACIÓ	1823-1917	INVENTARI	4	2005
FONS JOAQUIM BOTET I SISÓ - CORRESPONDÈNCIA	1850-1892	CATÀLEG	755	2005
FONS JOAQUIM CURBET I HEREU	1976-1984	INVENTARI	1.007	1993
FONS JOAQUIM NADAL I FARRERAS – CORRESPONDÈNCIA	1979-2004	CATÀLEG	4.429	2005-2010
FONS JOAQUIM NADAL I FARRERAS – DOCUMENTACIÓ	1965-2007	INVENTARI	36	2005-2010
FONS JOAQUIM NADAL I FARRERAS – FOTOGRAFIA	1950-2010	CATÀLEG	1.520	2005, 2008-2009
FONS JOAQUIM PUIGVERT – IMATGE EN MOVIMENT	1953-1999	CATÀLEG	29	2005
FONS JORDI BOSCH I MOLLERA – IMATGE EN MOVIMENT	1962-1968	CATÀLEG	16	2010
FONS JORDI LLADÓ I FERRER – IMATGE EN MOVIMENT	1960-1970	CATÀLEG	6	2010

2 TRACTAMENT DE LA DOCUMENTACIÓ

Instruments de descripció

	Cronologia	Instrument	Registres	Realització
FONS JOSEP BAGUÉ I SORINAS – IMATGE EN MOVIMENT	1965-1990	CATÀLEG	18	2010
FONS JOSEP BOSCH I PUY – IMATGE EN MOVIMENT	1972-1995	CATÀLEG	5	2010
FONS JOSEP BUIL I MAYRAL – FOTOGRAFIA	1950-1980	CATÀLEG	738	1997, 2006
FONS JOSEP GRAHIT I GRAU – DOCUMENTACIÓ	1769-1856	INVENTARI ANALÍTIC	8	1998, 2007-2008
FONS JOSEP GRAHIT I GRAU – CORRESPONDÈNCIA	1916-1959	CATÀLEG SIMPLE	439	2007-2008
FONS JOSEP LÓPEZ DE LERMA I LÓPEZ	1961-2005	INVENTARI	101	2008-2009
FONS JOSEP MARIA GIRONELLA – DOCUMENTACIÓ	1936-2003	INVENTARI ANALÍTIC		2005-2006
FONS JOSEP MARIA GIRONELLA – CORRESPONDÈNCIA, CONTRACTES EDITORIALS	1936-2003	CATÀLEG	1.166	2005-2006
FONS JOSEP MARIA PAGÈS – DOCUMENTACIÓ	1935-1946	INVENTARI ANALÍTIC	2	1993, 2007-2008
FONS JOSEP MARIA PAGÈS – OBRA MUSICAL I CORRESPONDÈNCIA	1920-1954	CATÀLEG SIMPLE	48	2007-2008
FONS JOSEP PASCUAL I PRATS	1600-1978	INVENTARI	22	1998, 2005
FONS MIQUEL DE PALOL I FELIP	1885-1882	INVENTARI	13	2009
	1885-1990	CATÀLEG	300	2009
FONS MIQUEL SANTALÓ – ADELINA CORTINA – CORRESPONDÈNCIA	1911-1971	CATÀLEG	289	2008
FONS MIQUEL SANTALÓ – ADELINA CORTINA – DOCUMENTACIÓ	1910-1982	INVENTARI	15	2008
FONS MOISÈS TIBAU I PELL	1982-1985	ÍNDEX		1997
FONS NARCÍS ROURE I FIGUERES	1875-1951	INVENTARI ANALÍTIC	6	1998, 2005-2006
	1886-1950	CATÀLEG	162	2005-2006
FONS NARCÍS XIFRA I RIERA	1918-1994	ÍNDEX		1998
FONS RAFAEL TAPIOLA	1940-2002	CLASSIFICACIÓ	7	2008
FONS RICARD GIRALT I CASADESÚS	1912-1965	CATÀLEG	52	1993, 2005-2006
FONS SALVADOR CRESCENTI I MIRÓ	1922-1978	CATÀLEG	730	2010
FONS SANTIAGO MASÓ I VALENTÍ	1698-1965	CATÀLEG	1.621	1998, 2007-2008

COL·LECCIONS

BIBLIOTECA ESPECIALITZADA	1484-2010	CATÀLEG	16.773	1998-2010
BIBLIOTECA ADMINISTRATIVA	1928-2006	CATÀLEG	986	1992-2009
HEMEROTECA ESPECIALITZADA	1794-2010	CATÀLEG	1.302	1991-2010
HEMEROTECA ADMINISTRATIVA	1906-2000	CATÀLEG	160	1992-2004
TREBALLS DE RECERCA	1936-2010	CATÀLEG	223	1990-2010
CARTELLS (FONS / COL·LECCIÓ MUNICIPAL)	1863-2006	CATÀLEG	1.592	2000-2009

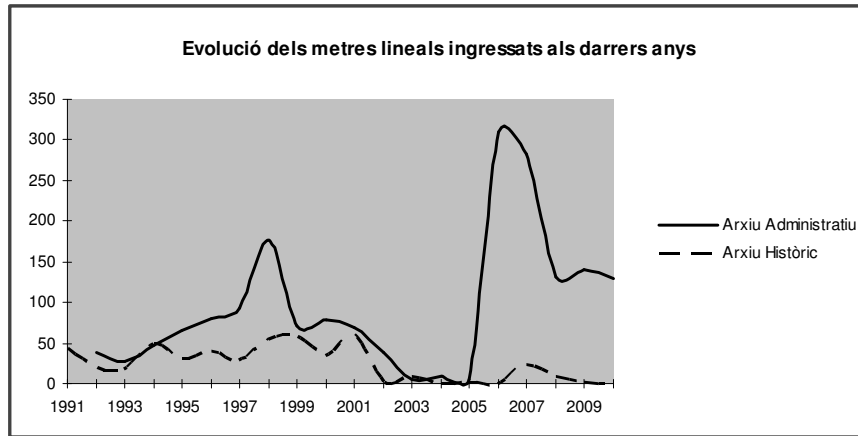
2 TRACTAMENT DE LA DOCUMENTACIÓ

Instruments de descripció

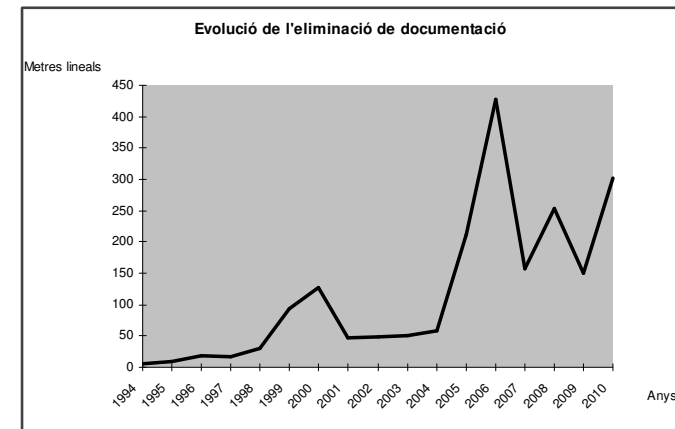
	Cronologia	Instrument	Registres	Realització
COL·LECCIÓ AJUNTAMENT DE GIRONA – FOTOGRAFIA	1880-2010	CATÀLEG, NORMALITZACIÓ	1.364	1990-2010
COL·LECCIÓ AJUNTAMENT DE GIRONA – IMATGE EN MOVIMENT	1911-1979	CATÀLEG	33	1990-2010
COL·LECCIÓ JOAN FERRER I SANTALÓ	1913-1946	ÍNDIX		1998
COL·LECCIÓ JOAQUIM NADAL I FARRERAS – BIBLIOTECA -HEMEROTECA		CATÀLEG	2.080	1998-2010
		INVENTARI	6.275	2001-2010
COL·LECCIÓ JORDI GIBERT I GIBERT – IMATGE EN MOVIMENT	1920-1999	CATÀLEG	41	2010
COL·LECCIÓ JOSEP LÓPEZ DE LERMA I LÓPEZ – BIBLIOTECA -HEMEROTECA		CATÀLEG	20	2008
		INVENTARI	419	2008
COL·LECCIÓ MARTÍ JORDÀ		INVENTARI	471	1998-2000
COL·LECCIÓ RAFAEL TORRENT I BARRIS	1971-1992	CATÀLEG	71	1993
COL·LECCIÓ XAVIER ROMERO	1928-1938	ÍNDIX	145	2010
COL·LECCIÓ VALENTÍ FARGNOLI – FOTOGRAFIA	1901-1944	CATÀLEG	586	2005
COL·LECCIÓ DE GRAVATS	1945-1936	CATÀLEG	115	2003-2010

3 TRANSFERÈNCIA I AVALUACIÓ I TRIA DE LA DOCUMENTACIÓ

EVOLUCIÓ DE LA DOCUMENTACIÓ ADMINISTRATIVA INGRESSADA



EVOLUCIÓ DE LA DOCUMENTACIÓ ADMINISTRATIVA ELIMINADA



TOTAL METRES LINEALS INGRESSATS:

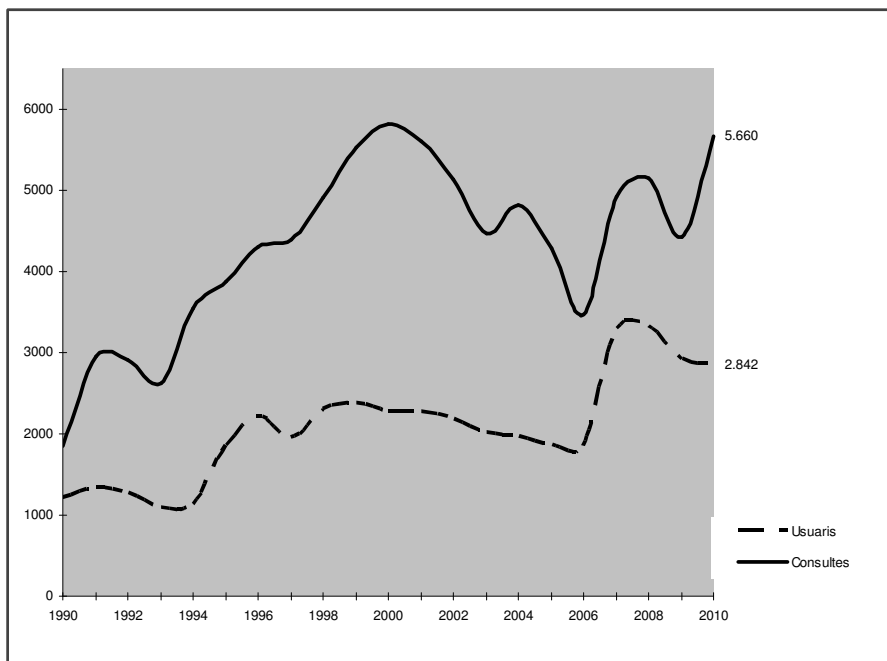
ARXIU ADMINISTRATIU	1.801,22 ML
ARXIU HISTÒRIC DE LA CIUTAT	441,15 ML

TOTAL METRES LINEALS ELIMINATS

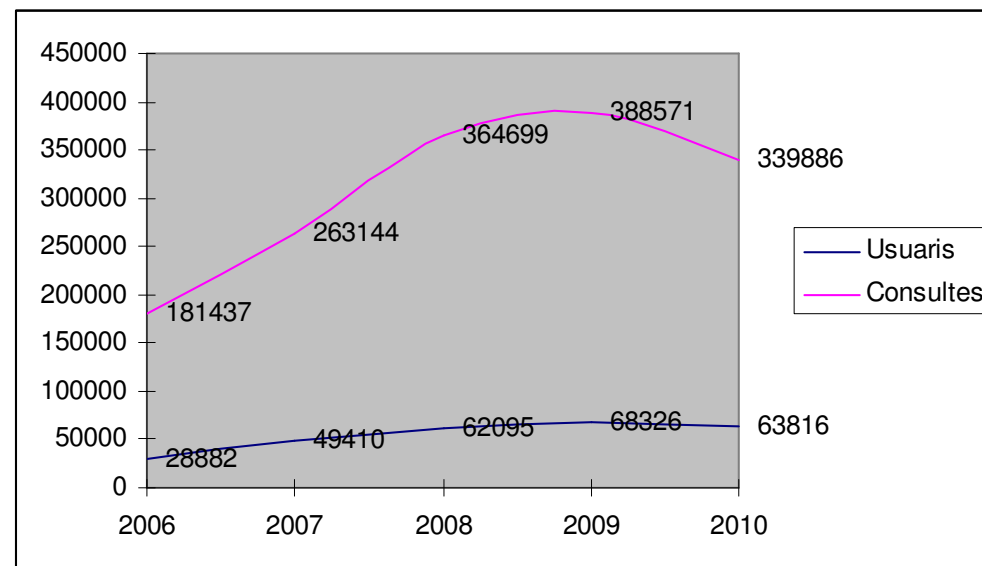
2.008,61 ML

4 CONSULTA I DIVULGACIÓ DE LA DOCUMENTACIÓ

EVOLUCIÓ DE LA CONSULTA PRESENCIAL



EVOLUCIÓ DE LA CONSULTA AL WEB



CONSULTA PRESENCIAL - DADES GLOBALS ACUMULADES

USUARIS	43.609
CONSULTES	90.637

CONSULTA AL WEB - DADES GLOBALS ACUMULADES

USUARIS	272.529
PÀGINES CONSULTADES	1.537.737

4 CONSULTA I DIVULGACIÓ DE LA DOCUMENTACIÓ

ACTUACIONS REMARCABLES

- Organització Jornades Imatge i Recerca i Tallers-Seminaris: 11 edicions
- Projeccions de material cinematogràfic recuperat
- Projecte *Girona. Guia de fons en imatge*: publicació
- Projecte *Girona, les imatges del segle*: publicació i exposició
- Cursos de formació per al personal municipal
- Conveni amb TVGi per a la gestió del seu fons
- Publicació del *Manual para la Gestión de fondos y colecciones fotográficas*
- Projecte TAPE (Training for Audiovisual Preservation in Europe. Tallers formatius
- Cicle de Conferències a l'Arxiu Municipal: 5 edicions

WEB

- Inauguració: 5 de maig de 2006
- Contingut: Informació general, Exposicions virtuals, Servei de premsa digitalitzada, Bicentenari de la Guerra del Francès, Projecte TAPE, Jornades Imatge i Recerca, Conferències a l'Arxiu Municipal, Tècnica i procediments fotogràfics, Recursos

INFRAESTRUCTURES

- Sala de consulta de l'Arxiu Històric de la Ciutat: 1992
- Incorporació del Dipòsit Intermedi de Documentació (Mas Xirgu): 1998
- Inauguració del Centre de Recerca i Difusió de la Imatge: 1999
- Inauguració de l'Arxiu Administratiu: 2006
- Habilitació de l'Arxiu Central de Gestió: 2006

ACTUACIONS DIVULGATIVES	NOMBRE
ORGANITZACIÓ D'ACTIVITATS	63
COL·LABORACIÓ EN ACTIVITATS DE DIFUSIÓ	712
CONVENIS DE COL·LABORACIÓ I SUBVENCIIONS	131
VISITES DIVULGATIVES	89
ASSESSORAMENTS TÈCNICS	123
PUBLICACIONS TÈCNiques / DIVULGATIVES	124
REF. PERIODÍSTIQUES (DES DE 1995)	772

5 PERSONAL

Participació / Formació / Col·laboradors externs

ACTIVITATS REALITZADES	NOMBRE
PARTICIPACIÓ EN ACTIVITATS DE TERCERS	254
FORMACIÓ REALITZADA	147

PROJECCIÓ NACIONAL I INTERNACIONAL

NACIONAL

- Associació d'Arxivers de Catalunya. Col·laboracions
- Consell Nacional de la Cultura i les Arts (CONCA)
- Consell Local de Patrimoni
- Comissió dels Actes del Bicentenari de la Guerra del Francès
- Comissió Nacional d'Avaluació i Tria de la Documentació
- Comissió Nacional d'Avaluació i Tria de la Documentació. Grup de Treball de Documentació Econòmica Municipal
- Grup d'Innovació Tecnològica de la Generalitat de Catalunya - InnoVaTec
- Manual d'Arxivística de Catalunya (AAC)
- Grup de Treball per a la revisió de la terminologia i la traducció al català de la norma ISO.
- Postgrau de Gestió de Documents Fotogràfics (ESAGED, AAC, IEFC)
- Postgrau de Gestió de Documents Electrònics (ESAGED)

ESTATAL

- Mesa de Trabajo de Archivos de la Administración Local
- Comitè Tècnic de Normalització Gestión de Documentos y Aplicaciones – CTN/SO AENOR
- Maestría en Gestión Documental y Administración de Archivos (UNIA)

INTERNACIONAL

- Comitè Executiu EURBICA (branca europea del CIA)
- Comitè Executiu SPA (Secció d'Associacions d'Arxivers Professionals i Gestors de Documents del CIA)

- Comitè Executiu del Consell de Coordinació d'Associacions d'Arxius Audiovisuals (CCAAA)
- Grup d'Arxius Fotogràfics i Audiovisuals (PAAG), del CIA
- Comitè Científic de la VII Conferència Europea d'Arxius
- Foro Iberoamericano de Evaluación Documental (FIED)
- Model Requirements for the Management of Electronic Records (MoReq2)
- Observatori Permanent d'Arxius i Televisions Locals (OPATL)
- Cliq Project. Creating Local Innovation Throug Quadruple Helix
- Projecte INTERPARES 3
- University of London Computer Centre (ULCC)

PLANIFICACIÓ DEL SERVEI

- Pla Estratègic 2004-2007
- Pla Estratègic 2008-2011

PARTICIPACIÓ INTERNA

- Comissió de Gestió Documental i Anàlisi de Tramitacions
- Comissió Tècnica de Coordinació en matèria de TIC
- Comissió Tècnica de Seguretat
- Comissió Seu Electrònica
- Comissió Web Municipal
- Coordinació en gestió documental i informatització de processos
- Formació contínua a personal
- Pla de Millora Organitzativa i de Qualitat de l'Ajuntament
- Pla Transversal de Gènere
- Comissió Porta de Treball

COL·LABORADORS EXTERNES	NOMBRE
TOTAL 1990-2010	65

5 PERSONAL

Plantilla

2002: CREACIÓ DEL SERVEI DE GESTIÓ DOCUMENTAL, ARXIVS I PUBLICACIONS

PLANTILLA

NIVELL	2001	2002	2003	2004	2005	2006	2007	2008	2009	2010
TÈCNIC SUPERIOR (DIRECTOR)										
TÈCNIC SUPERIOR (CAP DE SECCIÓ)										
TÈCNIC SUPERIOR (CRDI)										
TÈCNIC SUPERIOR (AH)										
TÈCNIC SUPERIOR (INFORMÀTICA)			AODL	AODL						
TÈCNIC GRAU MITJÀ (AH)									Prejubilació parcial	
TÈCNIC GRAU MITJÀ (AA)										
BIBLIOTECÀRIA										
TÈCNIC GRAU MITJÀ GESTIÓ (AH)										
CAP DE NEGOCIAT (AH)										
CAP DE NEGOCIAT (AA)										
ADMINISTRATIU (AH)										
ADMINISTRATIU (AA)										
TÈCNIC AUXILIAR DE DIGITALITZACIÓ										
AUXILIAR ADMINISTRATIU (AH)										

5 PERSONAL

Plantilla

AUXILIAR ADMINISTRATIU (AA)



AUXILIAR PRÀCTIC



ORDENANÇA



PERSONAL NETEJA



COL·LABORADORS (NOMBRE DE PERSONES)

NIVELL	2001	2002	2003	2004	2005	2006	2007	2008	2009	2010
TÈCNIC SUPERIOR (ARXIU HISTÒRIC)	6	3	2	3	2	3	1			
TÈCNIC DE GRAU MITJÀ (AH)	4	3	7	7	5	7	6	4	3	1
TÈCNIC DE GRAU MITJÀ (CRDI)	1	2	2	3	3	3	3	3	3	3
ESTUDIANTS EN PRÀCTIQUES	1			1	1					
COL·LABORADORS PROJECTES PUNTUALS	1	1								
AUXILIARS CRDI									2	
AUXILIARS DIGITALITZACIÓ										7*

* Pla Extraordinari d'Ocupació Local

6 SERVEI MUNICIPAL DE PUBLICACIONS

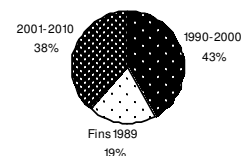
COL·LECCIÓ	TOTAL	1990 - 2010
<i>Acció. Investigació en política social</i>	8	8
<i>Biblioteca de la Imagen</i>	8	8
<i>Biblioteca i reflexió</i>	1	1
<i>Biblioteca Judaica-catalana</i>	4	2
<i>Bufalletes</i>	2	2
<i>Catàlegs d'Exposicions. Museu d'Història de la Ciutat</i>	44	30
<i>Catàlegs d'Exposicions. Patronat Municipal Call de Girona</i>	3	3
<i>Catàlegs d'Exposicions. Sales Municipals d'Exposició</i>	154	145
<i>Catàlegs d'Exposicions. Sant Nicolau</i>	4	4
<i>Cinema Truffaut</i>	5	5
<i>Coedicions</i>	41	35
<i>Conèixer Girona</i>	3	0
<i>Conferències a l'Arxiu Municipal</i>	5	5
<i>D'humanitats</i>	17	17
<i>Distincions i homenatges</i>	9	8
<i>Documents de l'Arxiu Municipal</i>	11	11
<i>Documents de l'Escola de la Policia Municipal</i>	4	0
<i>Documents educatius i culturals</i>	20	11
<i>Documents / Recerques</i>	5	5
<i>DVD</i>	4	4
<i>Fem ciutat</i>	10	10
<i>Fonoteca</i>	5	4
<i>Fotografia a Girona</i>	1	1
<i>Girona, ciutat educadora</i>	16	16
<i>Girona en imatges</i>	11	5
<i>Girona. Fotògrafs</i>	6	6
<i>Girona, itineraris</i>	16	16
<i>Girona judaica</i>	4	4
<i>Guies urbanes</i>	13	7
<i>Història de Girona</i>	44	33
<i>Història Urbana de Girona</i>	12	12
<i>L'espiral de la història</i>	4	4
<i>Les col·leccions del Museu</i>	1	1
<i>Lletres del Bisbe de Girona</i>	1	1
<i>Memòries, ordenances i reglaments</i>	10	3
<i>Patrimoni Cultural</i>	5	5

<i>Programes de Fires</i>	32	24
<i>Publicacions diverses</i>	61	38
<i>Publicacions periòdiques</i>	11	1
<i>Publicacions virtuals</i>	1	1
<i>Quaderns d'Història de Girona</i>	15	12
<i>Quaderns de treball del Museu d'Història de la Ciutat</i>	1	1
<i>Recursos Educatius</i>	2	0
<i>Seminari sobre els Orígens i Antecedents del Cinema</i>	7	7
<i>Textos i documents</i>	15	13
<i>Tot Barris</i>	5	5
<i>Vídeo</i>	4	4
Total	665	538

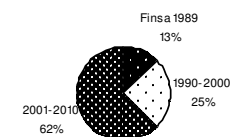
DADES GLOBALS

TOTAL DE PUBLICACIONS 1990-2010	538
TOTAL DE COL·LABORACIONS AMB TERCERS	147
TOTAL	685

Servei Municipal de Publicacions Edicions



Servei Municipal de Publicacions Col·laboracions



7 GESTIÓ DEL PRESSUPOST LIQUIDAT

SERVEI	1990	1991	1992	1993	1994	1995	1996	1997	1998	1999	2000
ARXIU MUNICIPAL	7.813,16	8.113,66	8.113,66	14.123,78	14.123,78	14.123,78	54.240,04	49.587,84	89.334,80	82.893,59	122.243,05
PUBLICACIONS	82.388,66	105.177,12	105.177,12	96.161,94	96.161,94	96.161,94	78.131,57	78.131,57	180.303,63	150.253,03	150.253,03

SERVEI	2001	2002	2003	2004	2005	2006	2007	2008	2009	2010
ARXIU MUNICIPAL	111.198,77	166.415,88	210.652,32	265.472,43	306.494,17	331.357,13	309.143,93	354.728,91	315.445,26	300.789,02
PUBLICACIONS	150.413,96	171.527,15	194.086,43	132.611,80	175.965,40	226.955,62	165.476,04	177.866,62	158.990,25	166.190,84

Evolució del pressupost gestionat

