

---

## 41- Taxa d'Atur

---

### Descripció:

Com a indicador principal s'utilitza el nombre de homes i dones desocupades. Com a subindicadors s'utilitzen les taxes d'atur segons la població activa i segons la població compresa entre 15-64 anys. La taxa d'atur sobre la població activa (Taxa d'atur 1), és un indicador estandarditzat que permet treballar i comparar amb altres municipis, o a nivell comarcal i de tot Catalunya, i s'utilitzen les dades de les Enquestes de Població Activa (EPA). La taxa d'atur sobre el total de població compresa entre 15-64 anys (Taxa d'atur 2), tot i no ser comparatiu en d'altres municipis, dóna una idea més aproximada de la taxa d'atur real del municipi. Es separaran també les corresponents taxes d'atur entre homes i dones respectivament.

Aquest indicador correspon amb l'indicador 17 del programa PALS de la Diputació de Girona

---

### Càlcul:

$$\text{Taxa d'atur 1} = \frac{\text{Núm. aturats (busquen la ocupació + ocupats anteriors)}}{\text{població activa}} \times 100$$

$$\text{Taxa d'atur 2} = \frac{\text{Núm. aturats}}{\text{població entre 15 - 64 anys}} \times 100$$

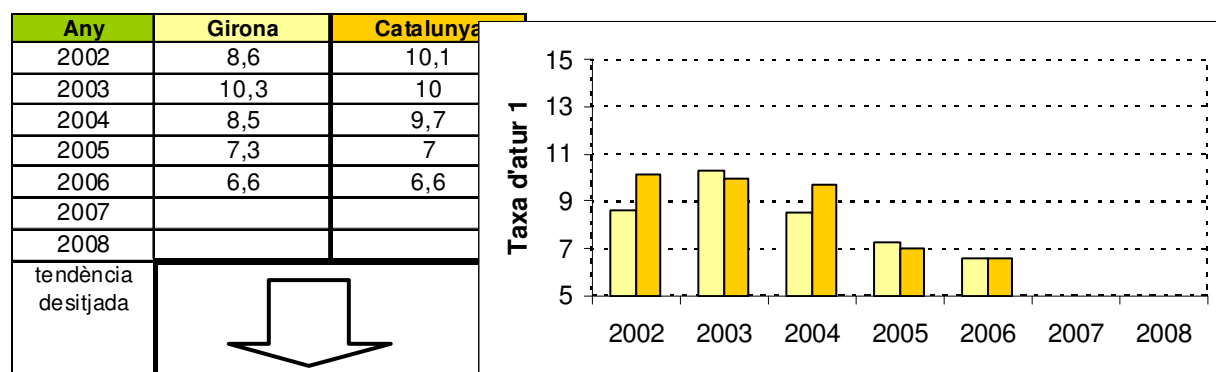
Unitats: persones aturades , % (taxa)

Periodicitat: Anual (taxa d'atur 1: Quinzenal)


---

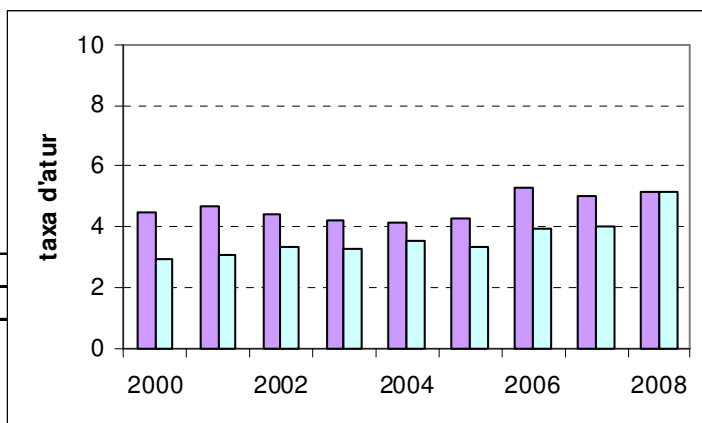
### Taxa d'atur 2 (població activa)

---



## Taxa d'atur 1 (població en general)

Any	dones	homes
2000	4,47	2,95
2001	4,66	3,08
2002	4,39	3,36
2003	4,22	3,25
2004	4,16	3,57
2005	4,26	3,38
2006	5,27	3,98
2007	5	4,05
2008	5,13	5,13
tendència desitjada	 dones = homes	



---

### Fonts:

Ajuntament de Girona (UPD Comarques gironines / Graella d'indicadors del mercat laboral)

Taxa d'atur 1 (dades EPA – IDESCAT)

Taxa d'atur 2: UPD i UMAT

---

### Tendència i interpretació:

Disminuir i mantenir valors similars entre homes i dones