

34- Equipaments assistencials per a la gent gran

Descripció:

Avalua els centres residencials i centres de dia que hi ha al municipi, a partir de calcular l'oferta de places respecte a la població de més de 65 anys.

Com a subindicador es dóna el percentatge de persones majors de 65 anys de la ciutat a les que s'ha adjudicat algun dels recursos de Serveis d'Atenció Domiciliària (SAD).

Càlcul:

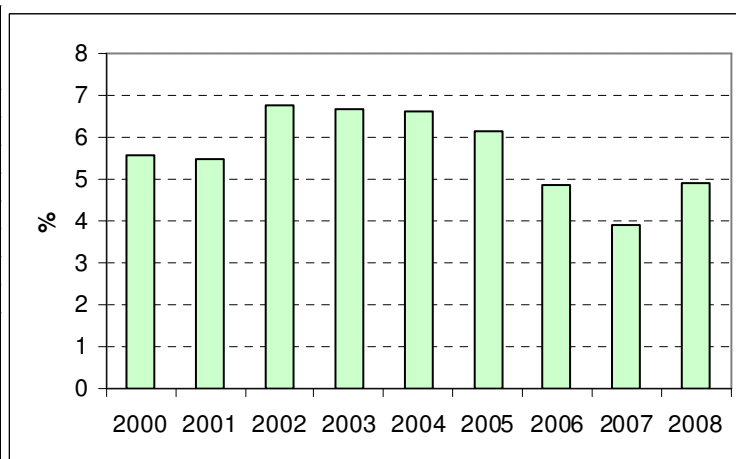
$$\text{Equipaments assistencials} = \frac{\text{places residències} + \text{centres de dia}}{\text{habitants} \geq 65 \text{ anys}} \times 100$$

$$\text{Assistència domiciliària} = \frac{\text{persones ateses SAD}}{\text{habitants} \geq 65 \text{ anys}} \times 100$$

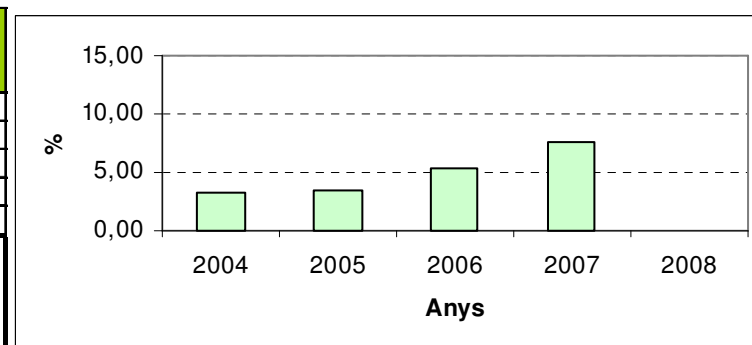
Unitats: %

Periodicitat: Anual

Any	% places residències i centres de dia
2000	5,56
2001	5,49
2002	6,77
2003	6,68
2004	6,63
2005	6,14
2006	4,88
2007	3,90
2008	4,89
tendència desitjada	↑



Any	% persones > 65 anys que han rebut assistència domiciliària
2004	3,15
2005	3,36
2006	5,25
2007	7,50
2008	
tendència desitjada	↑



Fonts:

IDESCAT

Ajuntament de Girona, Serveis Socials (persones ateses SAD)

Tendència i interpretació:

Augmentar el nombre de persones que reben assistència