

## 30- Qualitat de l'aire

### Descripció:

Avalua els nivells d'immissió dels principals contaminants atmosfèrics, i s'expressa com el percentatge de dies que cap dels contaminants atmosfèrics mesurats a l'estació automàtica (SO<sub>2</sub>, NO<sub>2</sub>, NO, PST, CO) supera els valors de referència de la legislació estableix.

S'utilitzaran dos subindicadors, per una banda el percentatge de dies que l'Índex Català de Qualitat de l'Aire (ICQA) dona resultats bons (≥ 50) per a l'estació de Girona. (Per conèixer el funcionament del ICQA podeu consultar la següent pàgina web: [http://mediambient.gencat.net/cat/el\\_medi/atmosfera/immissions/inici.jsp](http://mediambient.gencat.net/cat/el_medi/atmosfera/immissions/inici.jsp))

L'altra subindicador serà nombre de dies que un determinat contaminant supera els valors de referència establerts, i que per tant l'Índex Català de Qualitat de l'Aire (ICQA) serà inferior a zero (qualitat pobre). Aquest darrer subindicador correspon a l'indicador 26 (Concentració ambiental de contaminants atmosfèrics) de la XCPS i a un dels indicadors proposat per la Comissió Europea (ECI-European common indicators)

### Càlcul:

$$\text{Qualitat de l'aire} = \frac{\text{Dies ICQA} > 0}{\text{Total dies}} \times 100$$

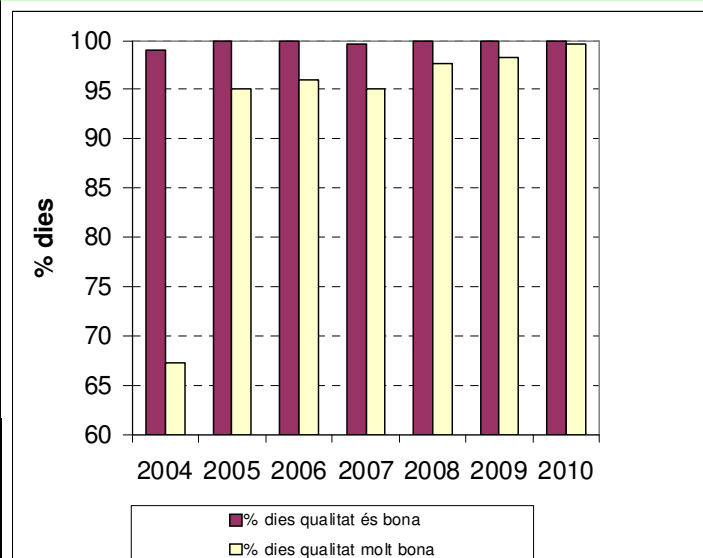
$$\text{Dies de qualitat alta} = \frac{\text{Dies ICQA} \geq 50}{\text{Total dies}} \times 100$$

Unitats: %

Periodicitat: Anual

### 30- Qualitat de l'aire

Any	% dies qualitat és bona
2004	99,07
2005	100
2006	100
2007	99,7
2008	100
2009	100
2010	100
Any	% dies qualitat molt bona
2004	67,29
2005	95
2006	96
2007	95,03
2008	97,7
2009	98,3
2010	99,7
tendència desitjada	↑



L'estació es va posar en funcionament el setembre del 2004. Les dades de l'any 2004 fan referència només als 107 dies que l'estació va ser operativa

### Fonts:

Xarxa de Vigilància i Previsió de la Contaminació Atmosfèrica de Catalunya (XVPCA)

### Tendència i interpretació: