

25- Cabal del Ter

Descripció:

S'avalua el percentatge de dies que el cabal mitjà diari del Ter al seu pas per Girona assoleix com a mínim el cabal de manteniment definit en el Pla Sectorial de Cabals de Manteniment de les Conques Internes de Catalunya.

Els cabals de manteniment representen el mínim d'aigua que hauria de circular en el riu per assegurar que manté el funcionament hidromorfològic. Quan el règim natural sigui inferior als cabals de manteniment hi haurà una limitació total d'extraccions de cabal. Es defineix també la possibilitat d'un Cabal de crisi per èpoques de sequera. En el cas de Girona, el cabal de manteniment proposat pel Ter és el següent : (en m³/s).

punt	oct	nov	Des	gen	feb	mar	abr	mai	jun	jul	ago	set
Ter-pont de la Barca	4,60	4,60	4,60	4,60	4,60	4,60	5,98	5,98	4,60	3,68	3,68	3,68

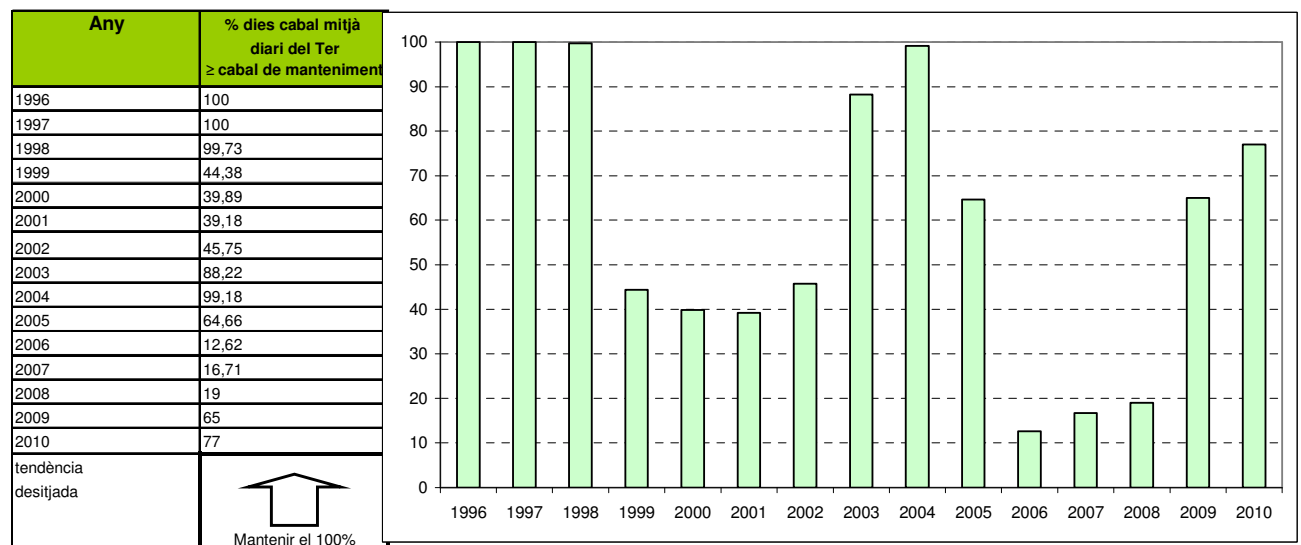
Càlcul:

$$\text{Cabal del Ter} = \frac{\text{Dies cabal mitjà diari} \geq \text{cabal manteniment}}{\text{Total dies mesurats}}$$

Unitats: %

Periodicitat: Anual . Les dades fan referència a anys hidrològics (d'octubre a setembre)

25- Cabal del Ter



* Entre el dia 17 de març i el dia 18 de novembre de 2006 l'estació d'aforament estava tancada per obres

Fonts:

Agència catalana de l'aigua

Tendència i interpretació:

Augmentar fins assolir el 100%. Caldrà tenir en compte les declaracions d'estats de crisi per sequera.