

Nom de l'indicador:

12- Grau de compacitat urbana

Descripció:

Aquest indicador permet una aproximació al grau de compacitat urbana a partir de l'evolució de la densitat d'habitatges per hectàrea de sol urbà (descomptant la superfície de sòl industrial i el sòl ocupat per vies de comunicació). Es considera que les àrees urbanes dissenyades per al vianant i la bicicleta han de tenir densitats mínimes de 30-40 habitatges/ha per tal que l'activitat diària efectivament es pugui portar a terme sense necessitar el cotxe.

Es preveu poder utilitzar com a subindicadors la densitat d'habitatges per barris.

Aquest indicador correspon a l'indicador número 7 dels indicadors del programa de redacció dels PALS de la Diputació de Girona


Càlcul:

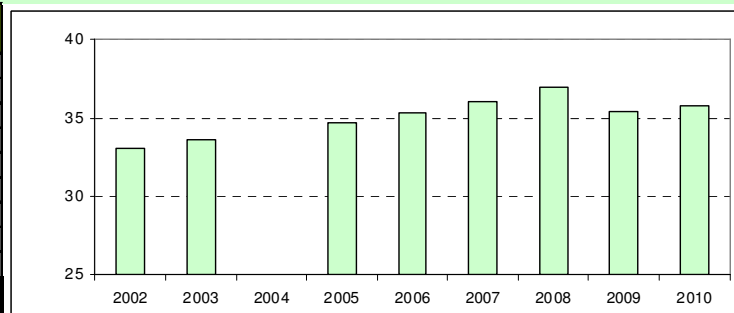
$$\text{Grau de Compacitat} = \frac{\text{Núm. habitatges}}{\text{Hectàrees de sòl urbà}}$$

Unitats: habitatges /hectàrea

Periodicitat: Anual

12- Grau de compacitat urbana

Any	Habitatges per hectàrea
2002	33,1
2003	33,62
2004	ND
2005	34,68
2006	35,35
2007	36,07
2008	36,92
2009	35,39
2010	35,81
tendència desitjada	



Fonts:

Ajuntament de Girona, UMAT

Tendència i interpretació:

La tendència desitjada és una densitat superior a 30-40 habitatges/ha i inferior a 100 habitatges /ha.