

11- Seguretat viària

Descripció:

Avalua l'índex d'accidentalitat de la ciutat amb tres subindicadors: el nombre de persones atropellades.

Els indicadors escollits són part del sistema d'indicadors proposats en el model de Pacte per a la Mobilitat Sostenible proposat per la XGCS.

Càlcul:

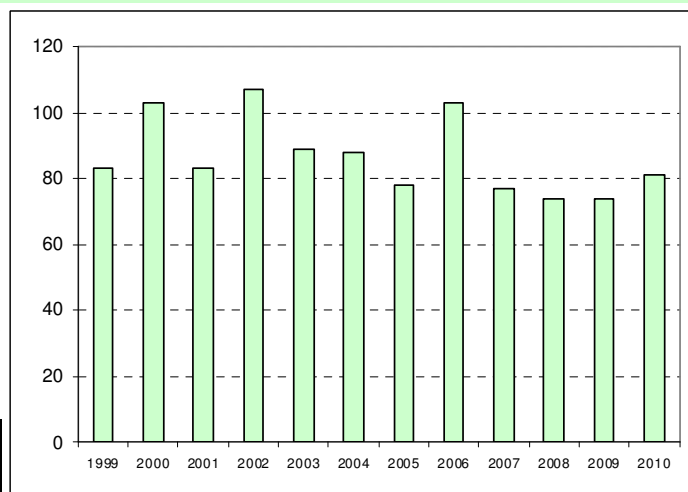
Nombre persones atropellades

Unitats: Nombre

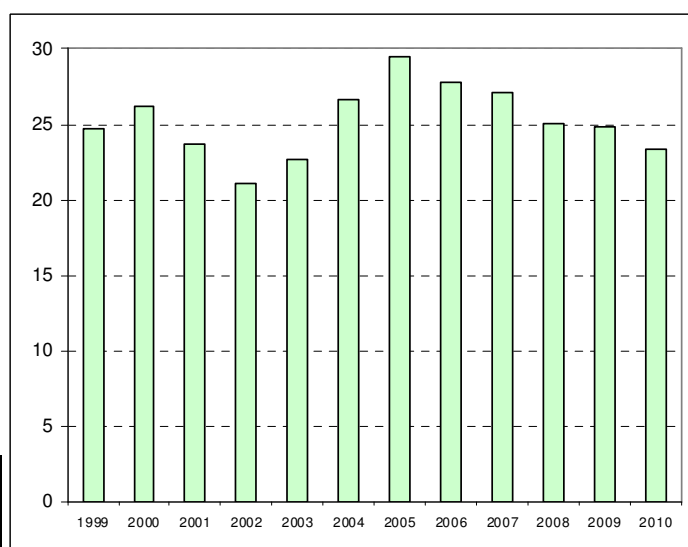
Periodicitat: Anual

11- Seguretat viària

Any	Persones atropellades
1999	83
2000	103
2001	83
2002	107
2003	89
2004	88
2005	78
2006	103
2007	77
2008	74
2009	74
2010	81
tendència desitjada	↓



Any	Accidents per 1000 vehicles
1999	24,66
2000	26,17
2001	23,72
2002	21,13
2003	22,63
2004	26,64
2005	29,52
2006	27,79
2007	27,13
2008	25,09
2009	24,87
2010	23,41
tendència desitjada	↓



Fonts:

Ajuntament de Girona. Memòria Policia Municipal

Tendència i interpretació:

Les dades d'accidents no recullen la totalitat d'accidents a Girona ja que només comptabilitzen aquells accidents on, d'una manera o altra, ha intervingut la Policia Municipal.

Les dades d'infraccions de trànsit comptabilitzen infraccions de vehicles que no són de Girona, per tant, el nombre d'infraccions de trànsit per vehicle és més alt que el real.

La tendència desitjada per tendir cap a la sostenibilitat és disminuir aquests valors.