



DATA (aamddd) 100312
ARXIU HQ5_Informacio_Imatges.dwg
DOCUMENT I:\Santfeliu\0-proj\049_Campdorà\PROJECTE\014_Planejament_PELEDTABLECAD\

BATLLE I ROIG ARQUITECTES
MMI Gestió d'Arquitectura i Paisatge, SLP
Tel. 93 457 98 84 - Fax. 93 459 12 24 battlerolg@battlerolg.com

AUTORS
5
Enric Batlle, Arquitecte
Joan Roig, Arquitecte

GARRIGUES

Agència de Residus de Catalunya
Generalitat de Catalunya
Departament de Medi Ambient i Habitatge
residu és recicla
Pla d'ordenament territorial
de l'Àmbit Metropolità de Girona

CLIENT
Ajuntament de Girona

PROJECTE
PLA ESPECIAL DE TANCAMENT I RESTAURACIÓ PAISATGÍSTICA DE L'ÀMBIT DE LA INCINERADORA I ESPAI LINDANT I DE REGULACIÓ DEL NOU COMPLEX TECNOLÒGIC DE GESTIÓ DE RESIDUS MUNICIPALS DE CAMPDORÀ

PLÀNOL
INFORMACIÓ
IMATGES ESTAT ACTUAL
IMATGE 5

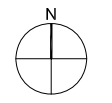
MARÇ 2010

I-05-05



ZONIFICACIÓ PLANEJAMENT ACTUAL		
CLAU	ÀMBITS	SUPERFÍCIE
A.1	XARXA VIÀRIA TERRITORIAL	18.144,86 m ²
F0	SISTEMA D'INFRAESTRUCTURES DE SERVEIS TÈCNICS	58.655,09 m ²
F1	SISTEMA D'INFRAESTRUCTURES DE SERVEIS TÈCNICS	52.924,95 m ²
F2	SISTEMA D'INFRAESTRUCTURES DE SERVEIS TÈCNICS	1.000,00 m ²
C3	ZONA DE VALOR ECOLOGICOPAISSATGÍSTIC	114.206,23 m ²
C5	SISTEMA DE PARC FLUVIAL I DEVESES	9.662,36 m ²
D	SISTEMA HIDROLÒGIC	472,80 m ²
A.1	DOBLE QUALIFICACIÓ	352,00 m ²
B	XARXA VIÀRIA / SIST. FERROVIARI	
TOTAL ÀMBIT PLA		255.418,29 m ²

OCUPACIÓ/EDIFICABILITAT/ALÇADA REGULADORA		
F1	LA OCUPACIÓ PERMESA EN AQUEST ÀMBIT ES DEL 80%	
	H<35m	màx 15% (6.351 m ²)
	H<20m	màx 20% (8.468 m ²)
	H<15m	resta d'ocupació
F2	OCUPACIÓ	70%
	EDIFICABILITAT	1m ² /m ² s
	ARM	8 m (respecte de la cota de referència)



DATA (aamdd) 100315
 ARXIU 001_Ordenació_Zonificació_Proposta.dwg
 DOCUMENT I:\Servidor\oproj\549_Campdorà\PROJECTE\14_Planejament_PEEDITABLECAD

BATLLE I ROIG ARQUITECTES
 Autors: Enric Batlle, Arquitecte; Joan Roig, Arquitecte
 MMI Gestió d'Arquitectura i Paisatge, SLP
 Tel. 93 457 98 84 - Fax. 93 459 12 24 - batlle.roig@batlle.roig.com

GARRIGUES
 Agència de Residus de Catalunya
 Departament de Medi Ambient i Habitatge

CLIENT: **Ajuntament de Girona**

PROJECTE: **PLA ESPECIAL DE TANCAMENT I RESTAURACIÓ PAISATGÍSTICA DE L'ÀMBIT DE LA INCINERADORA I ESPAI LINDANT I DE REGULACIÓ DEL NOU COMPLEX TECNOLÒGIC DE GESTIÓ DE RESIDUS MUNICIPALS DE CAMPDORÀ**

PLÀNOL: **ORDENACIÓ ZONIFICACIÓ PROPOSTA**

MARÇ 2010
 A3 E:1/3000
 A1 E:1/1500

O-01
 0 10 50 m



ZONIFICACIÓ PLANEJAMENT ACTUAL		
CLAU	ÀMBITS	SUPERFICIE
A.1	XARXA VIÀRIA TERRITORIAL	18.144,86 m ²
F0	SISTEMA D'INFRAESTRUCTURES DE SERVEIS TÈCNICS	58.655,09 m ²
F1	SISTEMA D'INFRAESTRUCTURES DE SERVEIS TÈCNICS	52.924,95 m ²
F2	SISTEMA D'INFRAESTRUCTURES DE SERVEIS TÈCNICS	1.000,00 m ²
C3	ZONA DE VALOR ECOLÒGICOPAISSATGÍSTIC	114.206,23 m ²
C5	SISTEMA DE PARC FLUVIAL I DEVESES	9.662,36 m ²
D	SISTEMA HIDROLÒGIC	472,80 m ²
A.1	DOBLE QUALIFICACIÓ	352,00 m ²
B	XARXA VIÀRIA / SIST. FERROVIARI	
TOTAL ÀMBIT PLA		255.418,29 m ²

OCUPACIÓ/EDIFICABILITAT/ALÇADA REGULADORA		
F1	LA OCUPACIÓ PERMESA EN AQUEST ÀMBIT ES DEL 80%	
	H<35m	màx 15% (6.351 m ²)
	H<20m	màx 20% (8.468 m ²)
	H<15m	resta d'ocupació
F2	OCUPACIÓ	70%
	EDIFICABILITAT	1m ² st/m ² s
	ARM	8 m (respecte de la cota de referència)

ÀMBITS OCUPACIÓ CLAU F1		
SUB-ÀMBIT	ALÇADES OCUPACIÓ	
F1-A	H< 35m	
F1-B	S1	H< 20m
	S2 I S3	Sota rasant corresponent I H<20m.
F1-C	Sota rasant corresponent	

DATA (aamdd) 100315
 ARXIU 0-02_Ordenació, Eixos, Rasants.dwg
 DOCUMENT I:\Servidor\oproj\549_Campdorà\PROJECTE\14_Planejament_PEEDITABLE\CAD

BATLLE I ROIG ARQUITECTES
 Autors: Enric Batlle, Arquitecte; Joan Roig, Arquitecte
 MMI Gestió d'Arquitectura i Paisatge, SLP
 Tel. 93 457 98 84 - Fax. 93 459 12 24 - batlle.roig@batlle.roig.com

GARRIGUES
 Agència de Residus de Catalunya
 Departament de Medi Ambient i Habitatge

CLIENT: **Ajuntament de Girona**

PROJECTE: **PLA ESPECIAL DE TANCAMENT I RESTAURACIÓ PAISATGÍSTICA DE L'ÀMBIT DE LA INCINERADORA I ESPAI LLINDANT I DE REGULACIÓ DEL NOU COMPLEX TECNOLÒGIC DE GESTIÓ DE RESIDUS MUNICIPALS DE CAMPDORÀ**

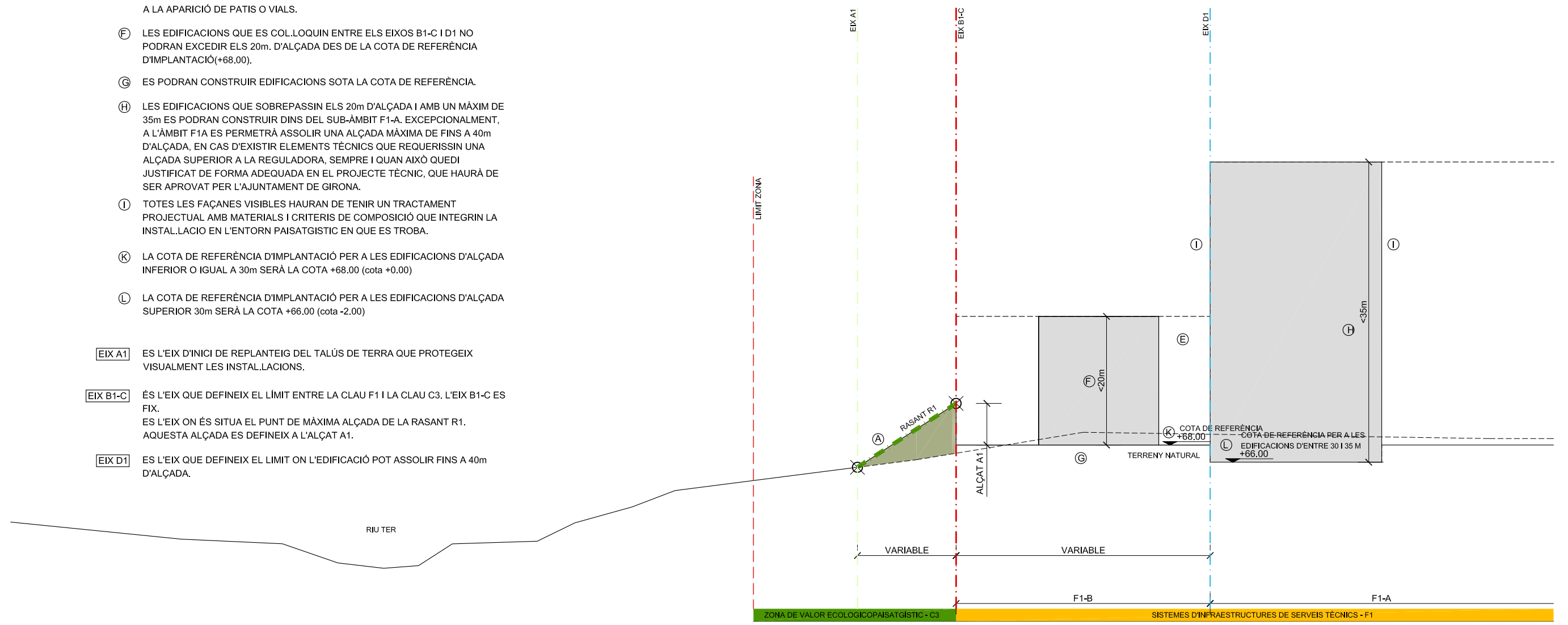
PLÀNOL: **ORDENACIÓ DEFINICIÓ D'EIXOS**

MARÇ 2010
 A3 E:1/3000
 A1 E:1/1500

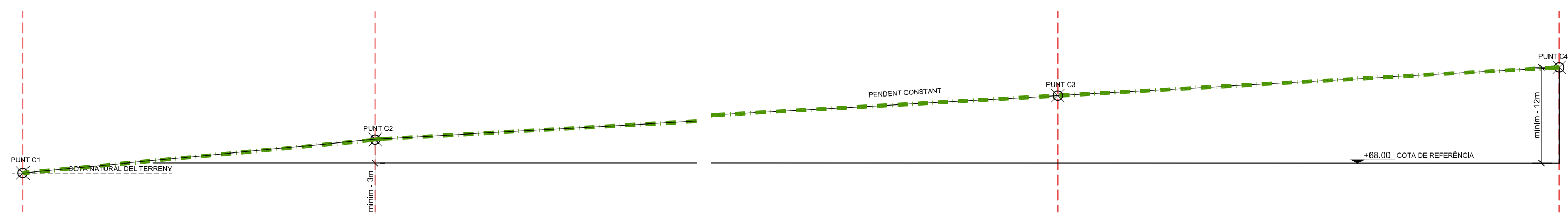
O-02
 0 10 50 m

- (A) LA RASANT R1 DEFINEIX LA RASANT DEL TALÚS A GENERAR COM A PROTECCIÓ VISUAL MITJANÇANT EL TERRAPLENAT EN TOTA AQUESTA SECCIÓ. EL TALÚS HAURÀ D'ESTAR VEGETAT. ES PLANTARÀ UNA DOBLE FILERA D'ARBRES A LA COTA SUPERIOR DEL TALÚS
- (E) LA COBERTA DE LES EDIFICACIONS COL·LOCADES ENTRE ELS EIXOS B1C I D1 PODEN PRESENTAR DISCONTINUITATS EN LA RASANT DE LA COBERTA DEGUT A LA APARICIÓ DE PATIS O VIALS.
- (F) LES EDIFICACIONS QUE ES COL·LOQUIN ENTRE ELS EIXOS B1-C I D1 NO PODRAN EXCEDIR ELS 20m. D'ALÇADA DES DE LA COTA DE REFERÈNCIA D'IMPLANTACIÓ(+68.00).
- (G) ES PODRAN CONSTRUIR EDIFICACIONS SOTA LA COTA DE REFERÈNCIA.
- (H) LES EDIFICACIONS QUE SOBREPASSIN ELS 20m D'ALÇADA I AMB UN MÀXIM DE 35m ES PODRAN CONSTRUIR DINS DEL SUB-ÀMBIT F1-A. EXCEPCIONALMENT, A L'ÀMBIT F1A ES PERMETRÀ ASSOLIR UNA ALÇADA MÀXIMA DE FINS A 40m D'ALÇADA, EN CAS D'EXISTIR ELEMENTS TÈCNICS QUE REQUERISSIN UNA ALÇADA SUPERIOR A LA REGULADORA, SEMPRE I QUAN AIXÒ QUEDI JUSTIFICAT DE FORMA ADEQUADA EN EL PROJECTE TÈCNIC, QUE HAURÀ DE SER APROVAT PER L'AJUNTAMENT DE GIRONA.
- (I) TOTES LES FAÇANES VISIBLES HAURAN DE TENIR UN TRACTAMENT PROJECTUAL AMB MATERIALS I CRITERIS DE COMPOSICIÓ QUE INTEGRIN LA INSTAL·LACIÓ EN L'ENTORN PAISATGÍSTIC EN QUE ES TROBA.
- (K) LA COTA DE REFERÈNCIA D'IMPLANTACIÓ PER A LES EDIFICACIONS D'ALÇADA INFERIOR O IGUAL A 30m SERÀ LA COTA +68.00 (cota +0.00)
- (L) LA COTA DE REFERÈNCIA D'IMPLANTACIÓ PER A LES EDIFICACIONS D'ALÇADA SUPERIOR 30m SERÀ LA COTA +66.00 (cota -2.00)

- EIX A1** ES L'EIX D'INICI DE REPLANTEIG DEL TALÚS DE TERRA QUE PROTEGEIX VISUALMENT LES INSTAL·LACIONS.
- EIX B1-C** ÉS L'EIX QUE DEFINEIX EL LÍMIT ENTRE LA CLAU F1 I LA CLAU C3. L'EIX B1-C ES FIX. ES L'EIX ON ÉS SITUA EL PUNT DE MÀXIMA ALÇADA DE LA RASANT R1. AQUESTA ALÇADA ES DEFINEIX A L'ALÇAT A1.
- EIX D1** ES L'EIX QUE DEFINEIX EL LÍMIT ON L'EDIFICACIÓ POT ASSOLIR FINS A 40m D'ALÇADA.

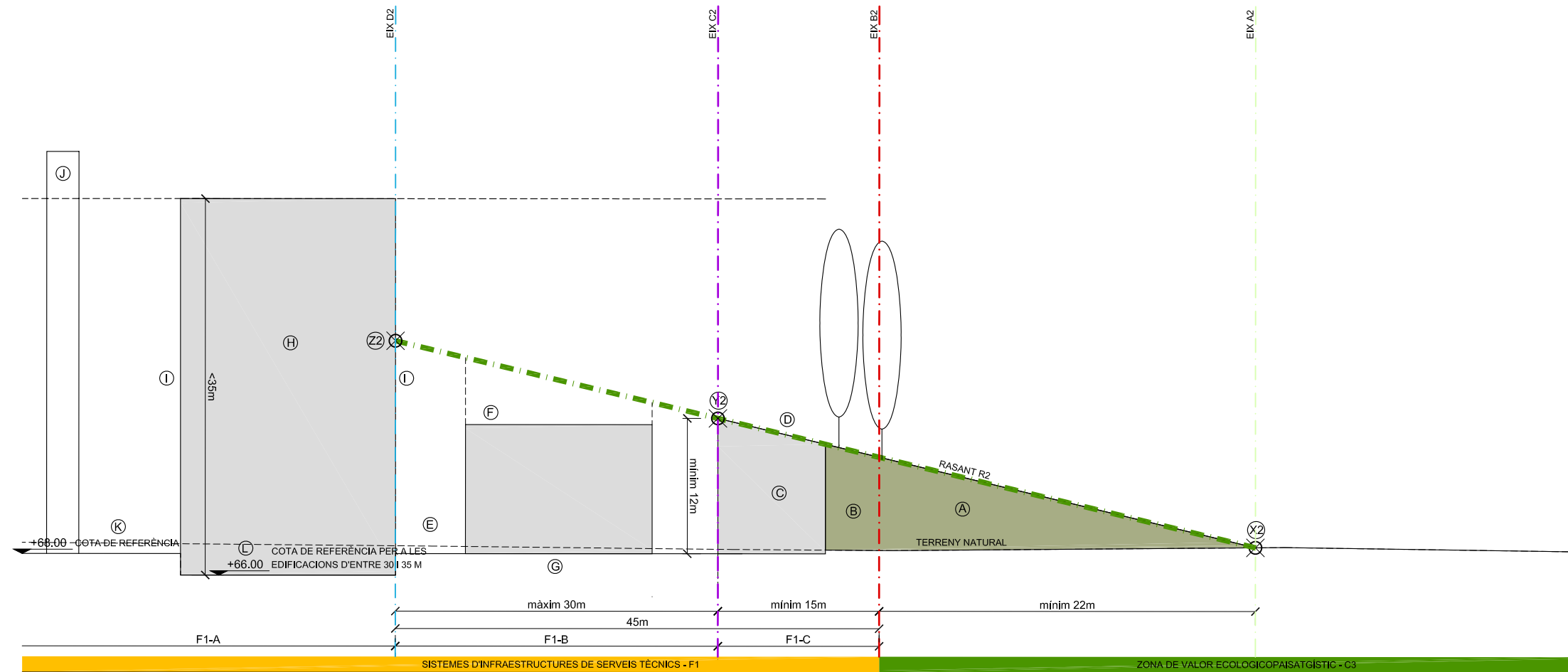


SECCIÓ S1 - e:1/500



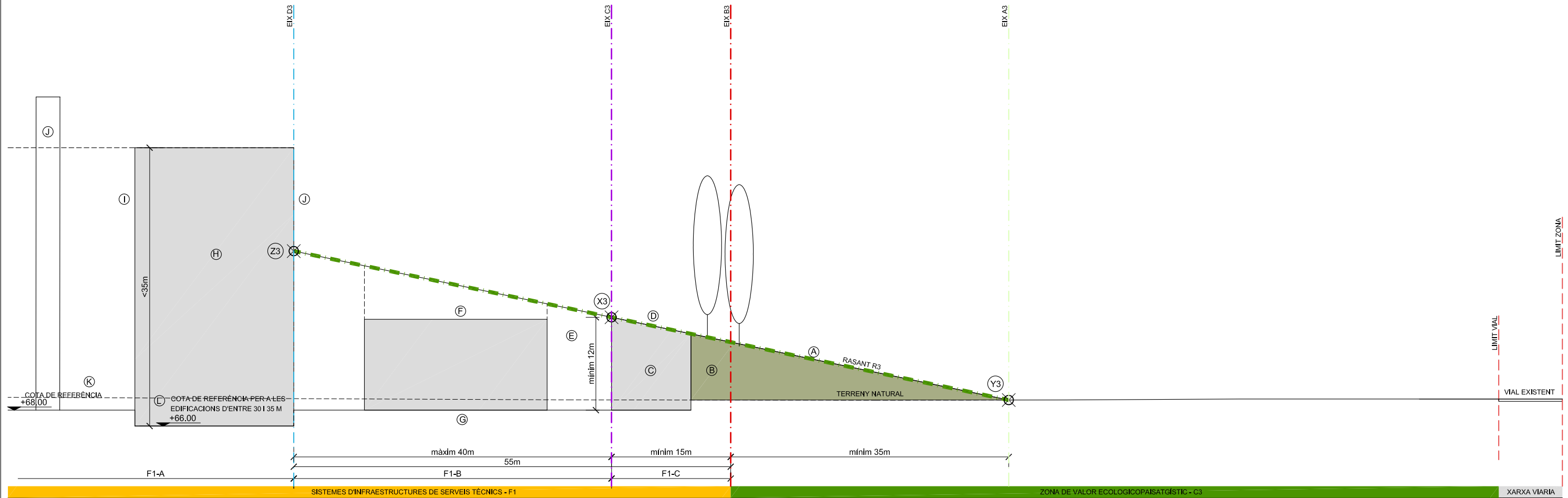
A1 ALÇAT EIX B1-C - e:1/500

DATA (aamdd) 100312 ARXIU C-03_Ordencio_Seccions_Normatives.dwg DOCUMENT I:\senior\oproy\c49_Campdorà\PROJECTE\14_Planjament_PE\EDITABLE\CAD



SECCIÓ 2 - e:1/500

- (A) LA RASANT R2 DEFINEIX LA RASANT DEL TALÚS A GENERAR COM A PROTECCIÓ VISUAL MITJANÇANT EL TERRAPLENAT EN TOTA AQUESTA SECCIÓ. EL TALÚS HAURÀ D'ESTAR VEGETAT. ES PLANTARÀ UNA DOBLE FILERA D'ARBRES A LA COTA SUPERIOR DEL TALÚS.
- (B) LES EDIFICACIONS QUE ES COL·LOQUIN ENTRE ELS EIXOS B2 I C2 HAURAN D'ESTAR TRASDOSSADES AMB TERRA FINS AL NIVELL FIXAT PER LA RASANT R2.
- (C) LES EDIFICACIONS QUE ES COL·LOQUIN ENTRE ELS EIXOS B2 I C2 HAURAN DE GARANTIR LA CONTINUITAT DE LA RASANT R2.
- (D) LA COBERTA DE LES EDIFICACIONS COL·LOCADES ENTRE ELS EIXOS B2 I C2 HAURAN DE SER ENJARDINADES.
- (E) LA COBERTA DE LES EDIFICACIONS COL·LOCADES ENTRE ELS EIXOS C2 I D2 PODEN PRESENTAR DISCONTINUITATS EN LA RASANT DE LA COBERTA DEGUT A LA APARICIÓ DE PATIS O VIALS.
- (F) LES COBERTES DE LES EDIFICACIONS COL·LOCADES ENTRE ELS EIXOS C2 I D2 PRESENTEN COM A RASANT MÀXIMA DE COBERTA LA RASANT R2, NO ESTANT OBLIGATS A ASSOLIR-LA.
- (G) ES PODRAN CONSTRUIR EDIFICACIONS SOTA LA COTA DE REFERÈNCIA.
- (H) LES EDIFICACIONS QUE SOBREPASSIN ELS 20m D'ALÇADA I AMB UN MÀXIM DE 35m ES PODRAN CONSTRUIR DINS DEL SUB-ÀMBIT F1-A. EXCEPCIONALMENT, A L'ÀMBIT F1A ES PERMETRÀ ASSOLIR UNA ALÇADA MÀXIMA DE FINS A 40m D'ALÇADA, EN CAS D'EXISTIR ELEMENTS TÈCNICS QUE REQUERISSIN UNA ALÇADA SUPERIOR A LA REGULADORA, SEMPRE I QUAN AIXÒ QUEDI JUSTIFICAT DE FORMA ADEQUADA EN EL PROJECTE TÈCNIC, QUE HAURÀ DE SER APROVAT PER L'AJUNTAMENT DE GIRONA.
- (I) TOTS LES FAÇANES VISIBLES HAURAN DE TENIR UN TRACTAMENT PROJECTUAL AMB MATERIALS I CRITERIS DE COMPOSICIÓ QUE INTEGRIN LA INSTAL·LACIÓ EN L'ENTORN PAISSATGÍSTIC EN QUE ES TROBA.
- (J) L'ALÇADA DE LA XEMENEIA PRINCIPAL VINDRÀ DETERMINADA PER L'ESTUDI DE DISPERSIÓ DE GASOS.
- (K) LA COTA DE REFERÈNCIA D'IMPLANTACIÓ PER A LES EDIFICACIONS D'ALÇADA INFERIOR O IGUAL A 30m SERÀ LA COTA +68.00 (cota +0.00)
- (L) LA COTA DE REFERÈNCIA D'IMPLANTACIÓ PER A LES EDIFICACIONS D'ALÇADA SUPERIOR 30m SERÀ LA COTA +66.00 (cota -2.00)
- EIX A2** ES L'EIX D'INICI DE REPLANTEIG DEL TALÚS DE TERRA QUE PROTEGEIX VISUALMENT LES INSTAL·LACIONS. LA DISTÀNCIA ENTRE L'EIX A2 I B2 SERÀ COM A MÍNIM DE 35m.
- EIX B2** ES L'EIX QUE DEFINEIX EL LIMIT ENTRE LA CLAU F1 I LA CLAU C3. L'EIX B2 ÉS FIX.
- EIX C2** ES L'EIX QUE DEFINEIX EL LIMIT ON LES EDIFICACIONS QUE ES SITUEN EN L'ÀMBIT ENTRE AQUEST I L'EIX B2, HAURAN DE MANTENIR LA CONTINUITAT DE LA RASANT R2 I ESTAR TRASDOSSADES AMB TERRES EN EL CONTACTE AMB EL TALUS. LA DISTÀNCIA ENTRE L'EIX B2 I C2 SERÀ COM A MÍNIM DE 15m.
- EIX D2** ES L'EIX QUE DEFINEIX EL LIMIT ON L'EDIFICACIÓ POT ASSOLIR FINS A 40m D'ALÇADA.



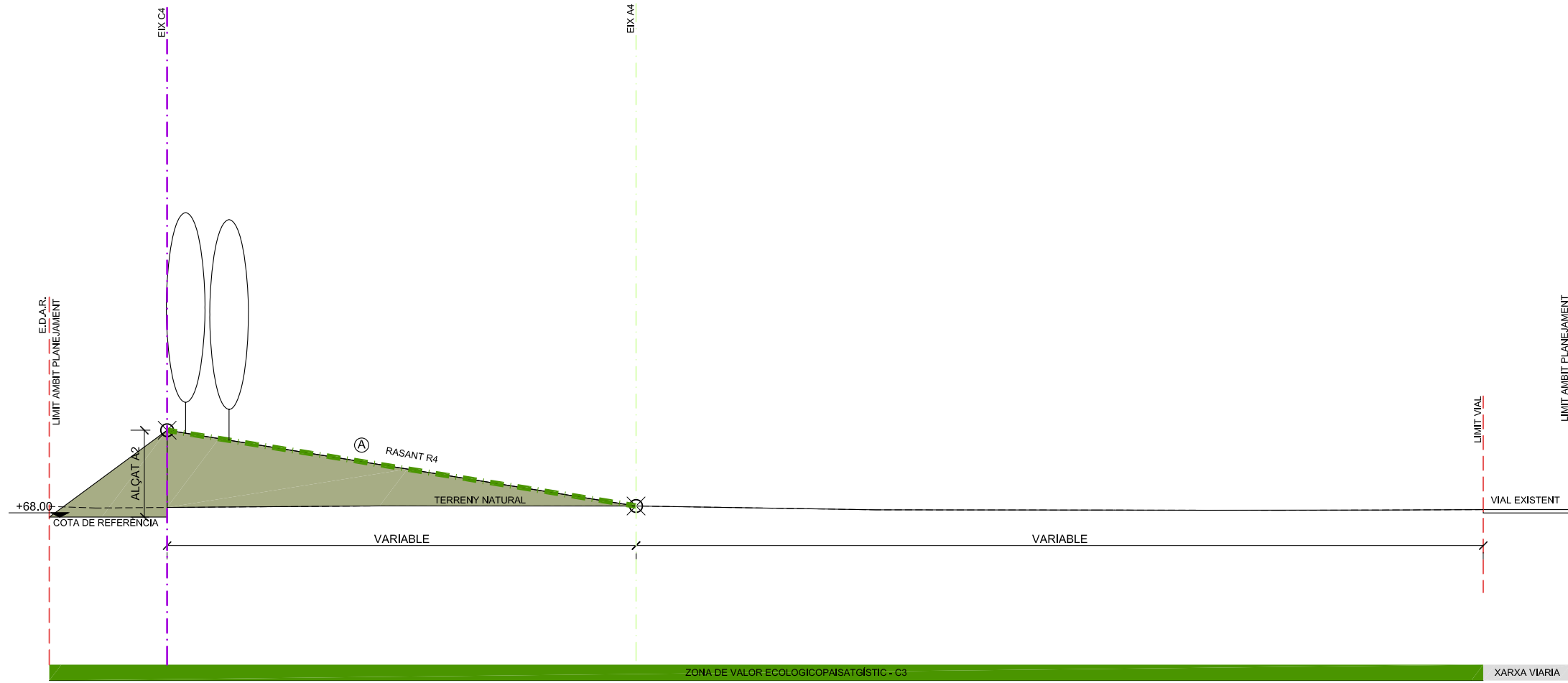
SECCIÓ 3 - e:1/500

- (A) LA RASANT R3 DEFINEIX LA RASANT DEL TALÚS A GENERAR COM A PROTECCIÓ VISUAL MITJANÇANT EL TERRAPLENAT EN TOTA AQUESTA SECCIÓ. EL TALÚS HAURÀ D'ESTAR VEGETAT. ES PLANTARÀ UNA DOBLE FILERA D'ARBRES A LA COTA SUPERIOR DEL TALÚS
- (B) LES EDIFICACIONS QUE ES COL·LOQUIN ENTRE ELS EIXOS B3 I C3 HAURAN D'ESTAR TRADOSSADES AMB TERRA FINS AL NIVELL FIXAT PER LA RASANT R3.
- (C) LES EDIFICACIONS QUE ES COL·LOQUIN ENTRE ELS EIXOS B3 I C3 HAURAN DE GARANTIR LA CONTINUITAT DE LA RASANT R3.
- (D) LA COBERTA DE LES EDIFICACIONS COL·LOCADES ENTRE ELS EIXOS B3 I C3 HAURAN DE SER ENJARDINADES.
- (E) LA COBERTA DE LES EDIFICACIONS COL·LOCADES ENTRE ELS EIXOS C3 I D3 PODEN PRESENTAR DISCONTINUITATS EN LA RASANT DE LA COBERTA DEGUT A LA APARICIÓ DE PATIS O VIALS.
- (F) LES COBERTES DE LES EDIFICACIONS COL·LOCADES ENTRE ELS EIXOS C3 I D3 PRESENTEN COM A RASANT MÀXIMA DE COBERTA LA RASANT R3, NO ESTANT OBLIGATS A ASSOLIR-LA.

- (G) ES PODRAN CONSTRUIR EDIFICACIONS SOTA LA COTA DE REFERÈNCIA.
- (H) LES EDIFICACIONS QUE SOBREPASSIN ELS 20m D'ALÇADA I AMB UN MÀXIM DE 35m ES PODRAN CONSTRUIR DINS DEL SUB-ÀMBIT F1-A. EXCEPCIONALMENT, A L'ÀMBIT F1A ES PERMETRÀ ASSOLIR UNA ALÇADA MÀXIMA DE FINS A 40m D'ALÇADA, EN CAS D'EXISTIR ELEMENTS TÈCNICS QUE REQUERISSIN UNA ALÇADA SUPERIOR A LA REGULADORA, SEMPRE I QUAN AIXÒ QUEDI JUSTIFICAT DE FORMA ADEQUADA EN EL PROJECTE TÈCNIC, QUE HAURÀ DE SER APROVAT PER L'AJUNTAMENT DE GIRONA.
- (I) TOTES LES FAÇANES VISIBLES HAURAN DE TENIR UN TRACTAMENT PROJECTUAL AMB MATERIALS I CRITERIS DE COMPOSICIÓ QUE INTEGRIN LA INSTAL·LACIÓ EN L'ENTORN PAISATGÍSTIC EN QUE ES TROBA.
- (J) L'ALÇADA D'ELEMENTS SINGULARS COM LA XEMENEIA PRINCIPAL SERÀ LA QUE ESTABLEIXI L'ESTUDI DE DISPERSIÓ DE GASOS.
- (K) LA COTA DE REFERÈNCIA D'IMPLANTACIÓ PER A LES EDIFICACIONS D'ALÇADA INFERIOR O IGUAL A 30m SERÀ LA COTA +68,00 (cota +0,00)
- (L) LA COTA DE REFERÈNCIA D'IMPLANTACIÓ PER A LES EDIFICACIONS D'ALÇADA SUPERIOR 30m SERÀ LA COTA +66,00 (cota -2,00)

- EIX A3** ES L'EIX D'INICI DE REPLANTEIG DEL TALÚS DE TERRA QUE PROTEGEIX VISUALMENT LES INSTAL·LACIONS. LA DISTÀNCIA ENTRE L'EIX A3 I B3 SERÀ COM A MÍNIM DE 35m.
- EIX B3** ES L'EIX QUE DEFINEIX EL LIMIT ENTRE LA CLAU F1 I LA CLAU C3. L'EIX B3 ES FIX.
- EIX C3** ES L'EIX QUE DEFINEIX EL LIMIT ON LES EDIFICACIONS QUE ES SITUIN EN L'ÀMBIT ENTRE AQUEST I L'EIX B3, HAURAN DE MANTENIR LA CONTINUITAT DE LA RASANT R3 I ESTAR TRADOSSADES AMB TERRES EN EL CONTACTE AMB EL TALUS. LA DISTÀNCIA ENTRE L'EIX C3 I B3 SERÀ COM A MÍNIM DE 15m.
- EIX D3** ES L'EIX QUE DEFINEIX EL LIMIT ON L'EDIFICACIÓ POT ASSOLIR FINS A 40m D'ALÇADA.

DATA (aammmdd) 100312
 ARXIU O-03_Ordenacio_Seccions_Normatives.dwg
 DOCUMENT I:\Servidor\op\proj\c349_Campdorà\PROJECTE\14_Planojament_PE\EDITABLE\CAD

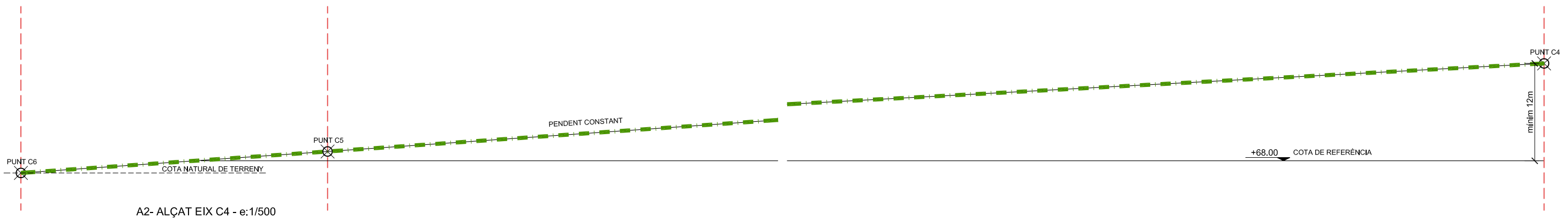


SECCIÓ S4 - e:1/500

Ⓐ LA RASANT R4 DEFINEIX LA RASANT DEL TALÚS A GENERAR COM A PROTECCIÓ VISUAL MITJANÇANT EL TERRAPLENAT EN TOTA AQUESTA SECCIÓ. EL TALÚS HAURÀ D'ESTAR VEGETAT. ES PLANTARÀ UNA DOBLE FILERA D'ARBRES A LA COTA SUPERIOR DEL TALÚS

EIX A4 ES L'EIX D'INICI DE REPLANTEIG DEL TALÚS DE TERRA QUE PROTEGEIX VISUALMENT LES INSTAL·LACIONS.

EIX C4 ES L'EIX ON ES SITUA EL PUNT MÉS ALT DE LA RASANT R4. AQUESTA ALÇADA ES DEFINEIX A L'ALÇAT A2.



A2- ALÇAT EIX C4 - e:1/500

DATA (aamdd) 100312
 ARXIU C-03_Ordenacio_Seccions_Normatives.dwg
 DOCUMENT I:\Servidor\proje\149_Campdorà\PROJECTE\14_Planjament_PE\EDITABLE\CAD