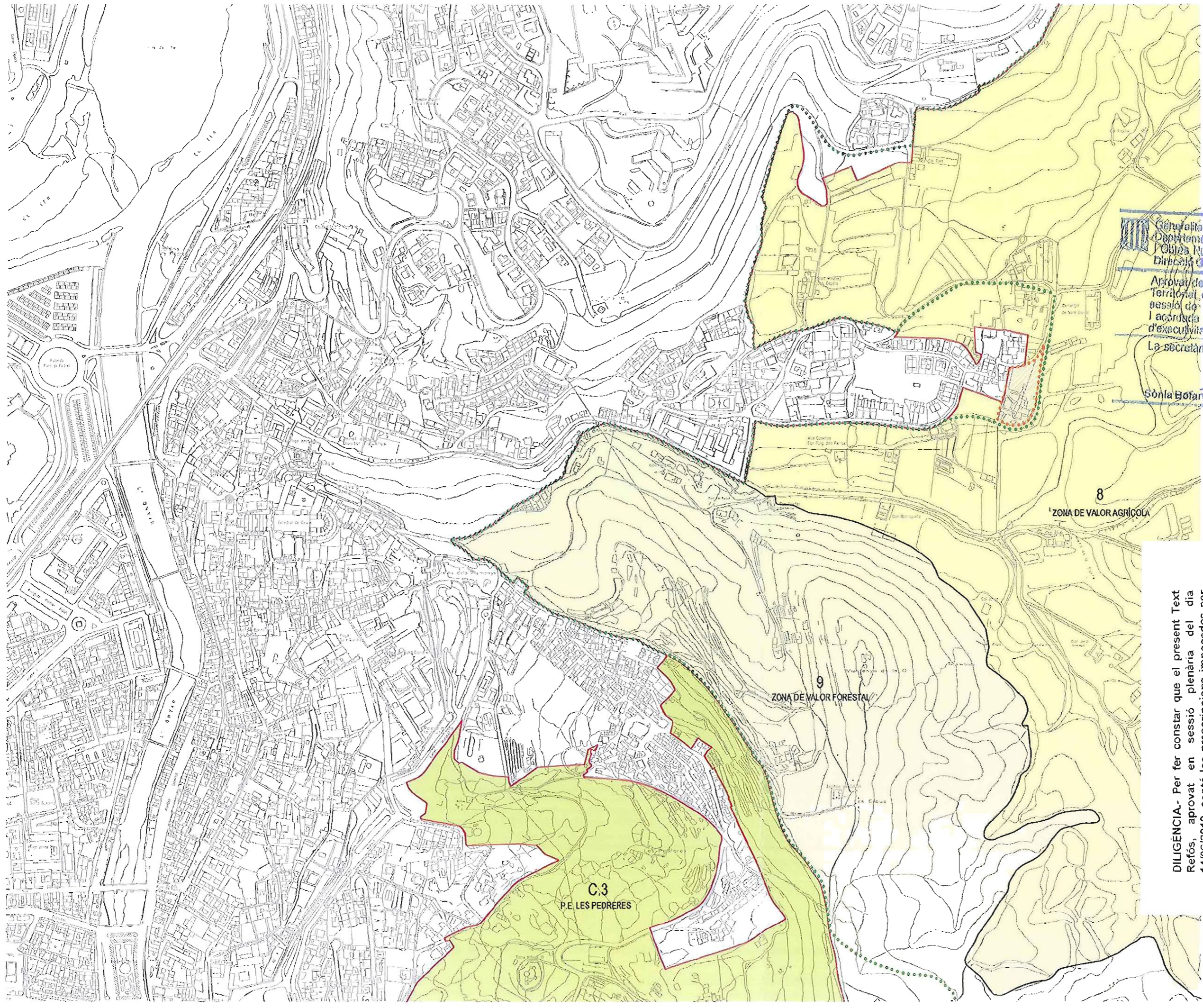
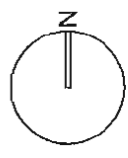


3. PLÀNOLS



DILIGÈNCIA.- Per fer constar que el present Text Refós, aprovat en sessió plenària del dia 14/06/2010, conté les prescripcions imposades per l'acord adoptat per la Comissió Territorial d'Urbanisme de data 12/03/2010.
LA SECRETÀRIA GENERAL,



Ajuntament de Girona

Generalitat de Catalunya
 Departament de Política Territorial i Obres Públiques
 Direcció General d'Urbanisme

Aprovat definitivament per la Comissió Territorial d'Urbanisme de Girona en sessió de **12 MARÇ 2010** en l'acord de la seva publicació i d'execució en sessió de **21 SET. 2010**

La secretària
 Sònia Botarull i Somat

— SNU
 PEIN
 Ambit modificació

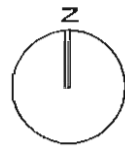
MOD. PUNTUAL DEL PE DE PROTECCIÓ DEL PAISATGE I DE LA VEGETACIÓ DE LA VALL DE ST. DANIEL

1 SITUACIÓ SOBRE PGOU
 GIRONA, GENER 2010

E:1/5000
 Serveis Tècnics Municipals



DILIGÈNCIA.- Per fer constar que el present Text Refós, aprovat en sessió plenària del dia 14/06/2010, conté les prescripcions imposades per l'acord adoptat per la Comissió Territorial d'Urbanisme de data 12/03/2010.
 LA SECRETÀRIA GENERAL



Ajuntament de Girona



Ajuntament de Girona

Sònia Bofarull i Sorjat

[Handwritten signature]

La secretària

12 MARÇ 2010
 19 SET 2010

Aprovat definitivament per la Comissió Territorial d'Urbanisme de Girona en sessió de i acordada la seva publicació i efecte d'executivitat en sessió de

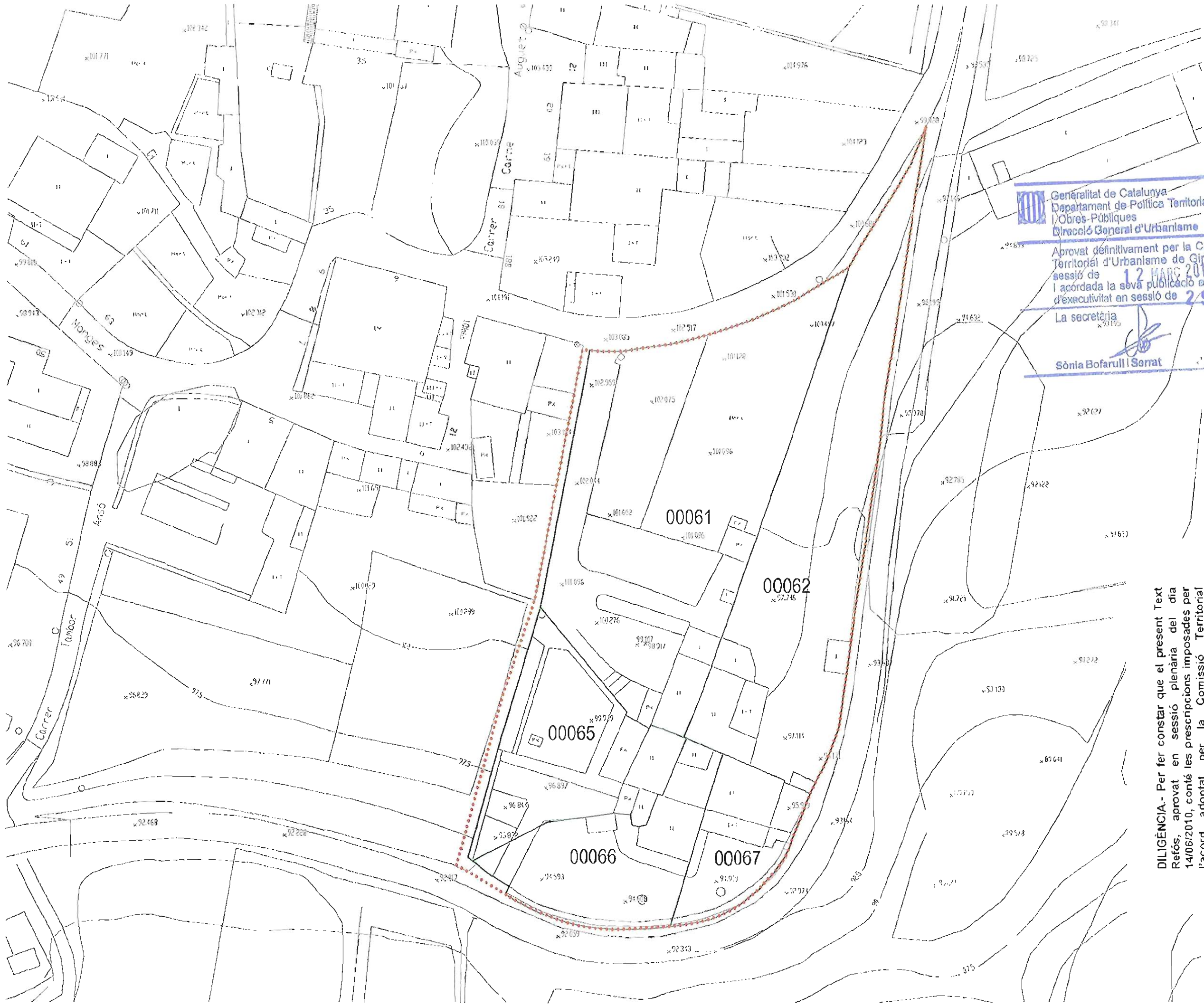
Generalitat de Catalunya
 Departament de Política Territorial i Obres Públiques
 Direcció General d'Urbanisme

MOD. PUNTUAL DEL PE DE PROTECCIÓ DEL PAISATGE I DE LA VEGETACIÓ DE LA VALL DE S. LAURENÇ

2 ORTOFOTO
 GIRONA, GENER 2010

E: 1/500
 Serveis Tècnics Municipals

2010



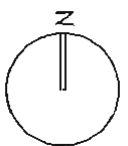

 Generalitat de Catalunya
 Departament de Política Territorial
 i Obres Públiques
 Direcció General d'Urbanisme

Aprovat definitivament per la Comissió
 Territorial d'Urbanisme de Girona en
 sessió de **12 MARÇ 2010**
 i acordada la seva publicació a l'efecte
 d'executivitat en sessió de **29 SET. 2010**

La secretària

 Sònia Bofarull i Sorral

DILIGÈNCIA.- Per fer constar que el present Text
 Refós, aprovat en sessió plenària del dia
 14/06/2010, conté les prescripcions imposades per
 l'acord adoptat per la Comissió Territorial
 d'Urbanisme de data 12/03/2010.
LA SECRETÀRIA GENERAL




 Ajuntament de Girona

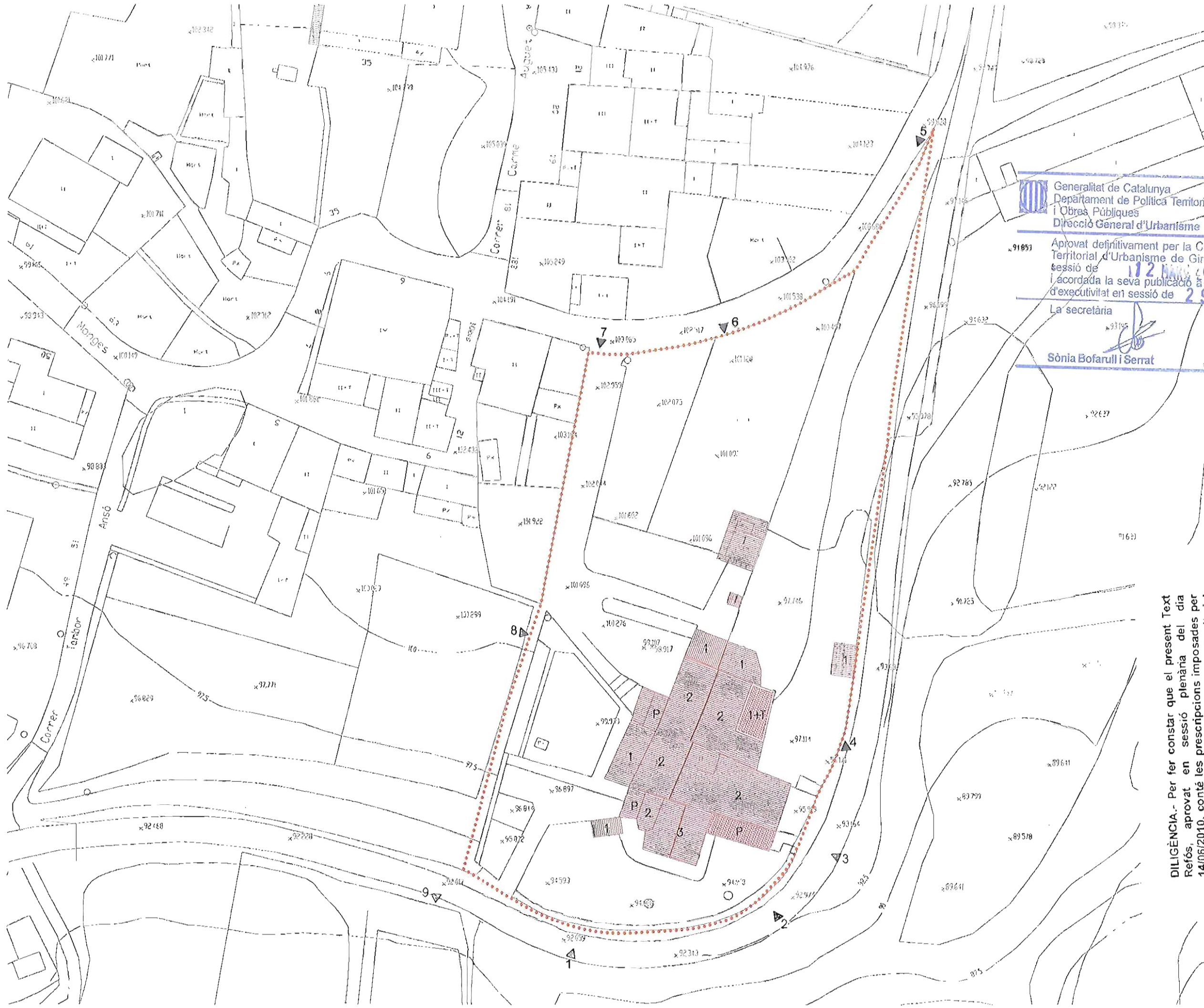

 Ajuntament de Girona

..... Ambit modificació

MOD. PUNTUAL DEL PE DE PROTECCIÓ DEL PAISATGE I DE LA VEGETACIÓ DE LA VALL DE ST. DANIEL
ESTRUCTURA DE LA PROPIETAT
3 GIRONA, GENER 2010

E:1/500
 Serveis Tècnics Municipals

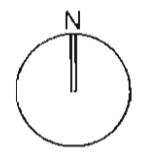




DILIGÈNCIA. Per fer constar que el present Text Refós, aprovat en sessió plenària del dia 14/06/2010, conté les prescripcions imposades per l'acord adoptat per la Comissió Territorial d'Urbanisme de data 12/03/2010.
LA SECRETÀRIA GENERAL


Generalitat de Catalunya
 Departament de Política Territorial
 i Obres Públiques
 Direcció General d'Urbanisme
 Aprovat definitivament per la Comissió
 Territorial d'Urbanisme de Girona en
 sessió de **12 MARÇ 2010**
 i acordada la seva publicació a l'efecte
 d'executivitat en sessió de **29 SET. 2010**
 La secretària

Sònia Bofarull i Serrat




Ajuntament de Girona

..... Àmbit modificació

MOD. PUNTUAL DEL PE DE PROTECCIÓ DEL PAISATGE I DE LA VEGETACIÓ DE LA VALL DE ST. DANIEL

4a ESTAT DE L'EDIFICACIÓ
 GIRONA, GENER 2010

E:1/500
 Serveis Tècnics Municipals





1



2



3



4



5



6



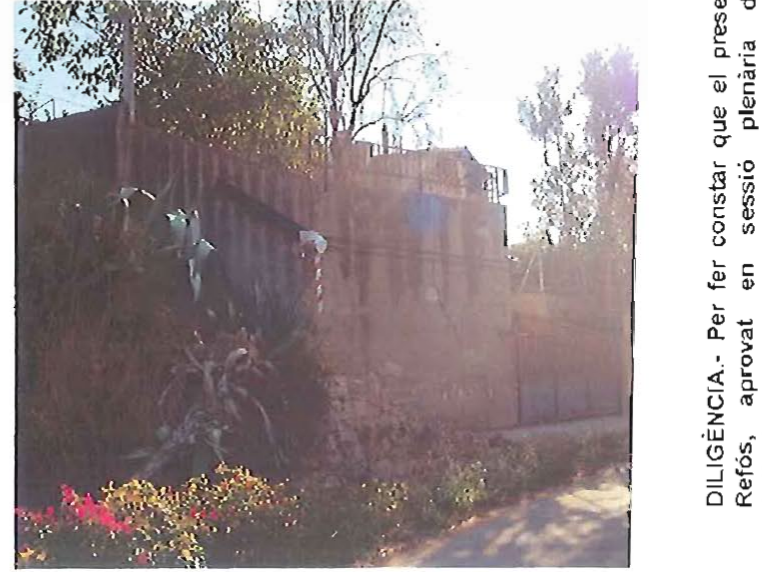
7



8



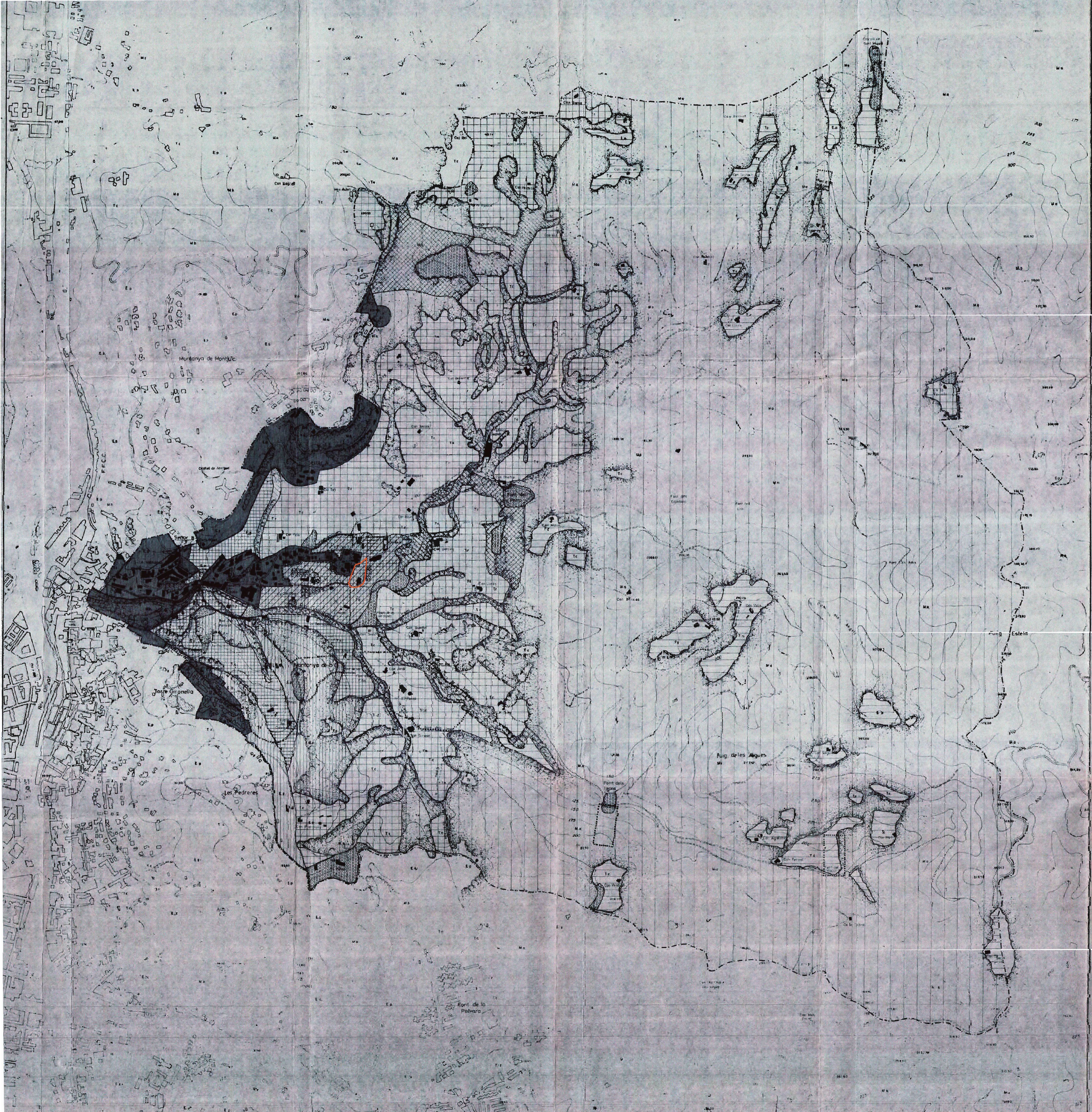
9



DILIGÈNCIA.- Per fer constar que el present Text Refós, aprovat en sessió plenària del dia 14/06/2010, conté les prescripcions imposades per l'acord adoptat per la Comissió Territorial d'Urbanisme de data 12/03/2010.
 LA SECRETARIA GENERAL



MOD. PUNTUAL DEL PE DE PROTECCIÓ DEL PAISATGE I DE LA VEGETACIÓ DE LA VALL DE ST. DANIEL



LLEENDA:

Generalitat de Catalunya
 Departament de Política Territorial i Obres Públiques
 Direcció General d'Urbanisme

Aprovat definitivament per la Comissió Territorial d'Urbanisme de Girona en sessió de 12 de setembre de 2010 i inscrita a la seva Secció 1ª de 29 SET 2010

Diligència: Per fer constar que el present text s'ha elaborat i aprovat seguint les prescripcions establertes per l'ordenament jurídic vigent i que el Comissió Territorial d'Urbanisme de Girona ha aprovat definitivament el present text i l'ha inscrit a la seva Secció 1ª de 29 SET 2010.

LEGENDA:

- D'USOS ALTERNATIU ESPECIAL
- CAMINERS PAISATGÍSTIC AMBIENTAL FORESTAL
- D'INTERÉS PAISATGÍSTIC AMBIENTAL RÚSSEC
- D'INTERÉS GEOTÀNIC
- D'USOS ALTERNATIU
- CLARIANA DE BOSQUETAT
- BOSQ DE RIBERA
- BOSQ MEDITERRANI
- D'INTERÉS PÚBLIC
- FRANGA PROTECCIÓ DE LES FONTS
- DEIMITACIÓ ÀREA DEFINIDA EN LA LLEI D'URBANISME
- LÍMIT ÀMBIT DE PROTECCIÓ
- Sòl Urbà

Ajuntament de Girona
 Departament de Planificació i Ordenament del Territori

Ajuntament de Girona
 Departament de Planificació i Ordenament del Territori

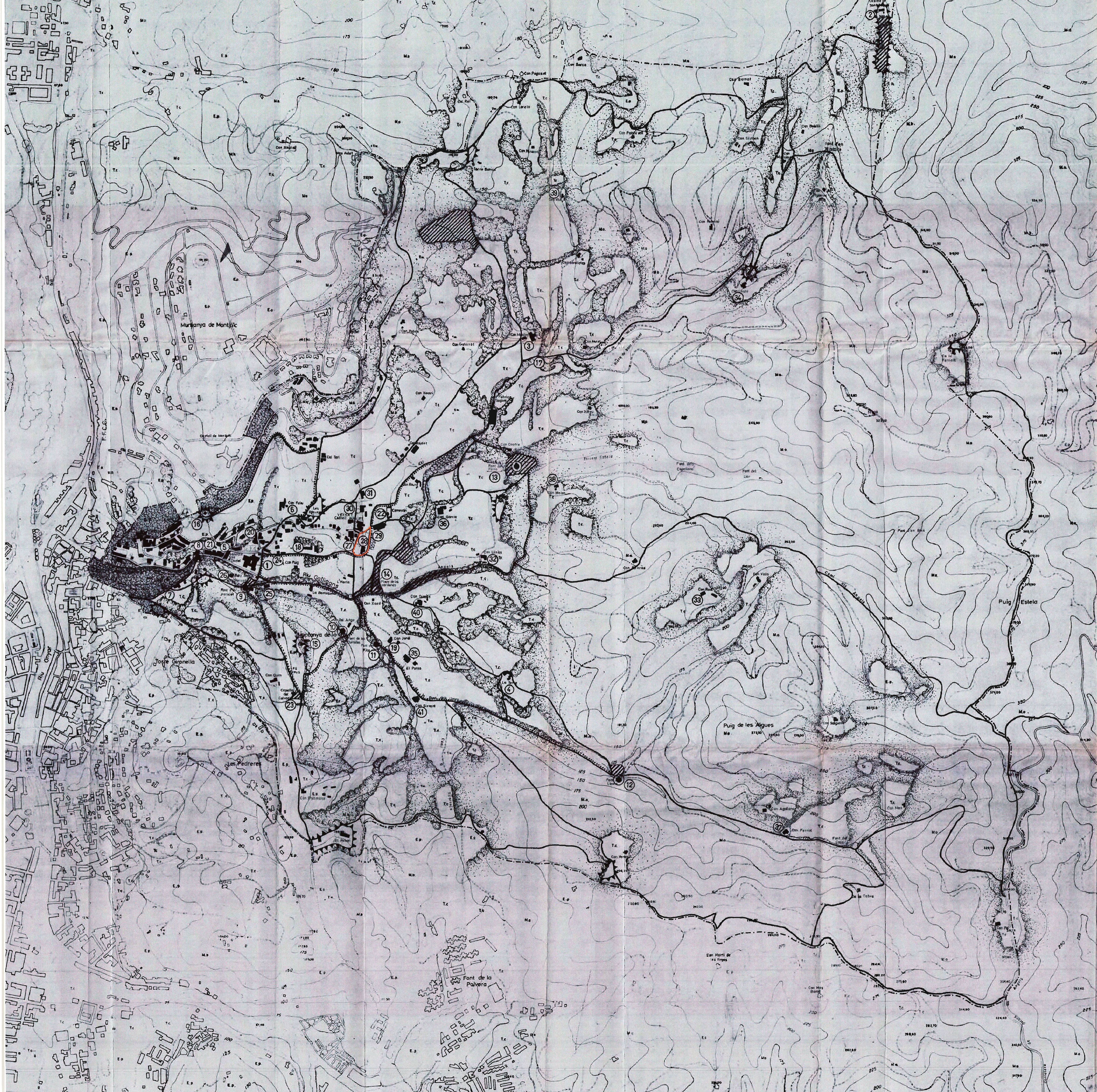
Ajuntament de Girona
 Departament de Planificació i Ordenament del Territori

PLA ESPECIAL DE PROTECCIÓ DEL PAISATGE I DE LA VEGETACIÓ DE LA VALL DE SANT DANIEL

AJUNTAMENT DE GIRONA

CATEGORIES DEL SÒL NO URBANITZABLE
 E= 1:5.000

N-1

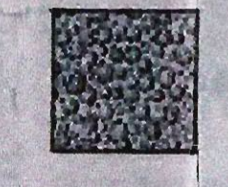


LLEGENDA :

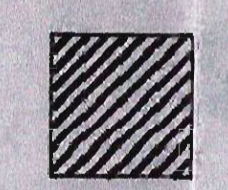
ELEMENTS DEL CATÀLEG

- ① Monestir de Sant Daniel
- ② Castell de Sant Miquel
- ③ Mas Miralles
- ④ Mas "La Torre"
- ⑤ Rectoria - C.R.E.C.
- ⑥ Can Felu (Can Gepeta)
- ⑦ Camí Empedrat (Baixada de la Font del Bisbe)
- ⑧ Font del Bisbe
- ⑨ Font d'en Pericat
- ⑩ Font de les Curculles
- ⑪ Font d'en Fita
- ⑫ Font dels Lleons
- ⑬ Font del Ferro
- ⑭ Plaça de les Sardanes
- ⑮ Torre de la "O"
- ⑯ Torre Suxet
- ⑰ Pont de Sant Miquel
- ⑱ Molí de Ca n'Oriol
- ⑲ Molí de Can Jordi
- ⑳ Carrer del segle XVI
- ㉑ Carrer de Sant Daniel
- ㉒ Cementiri
- ㉓ Capella de Calvari i Les Creus
- ㉔ Rectoria del Monestir
- ㉕ Can Cristòfol
- ㉖ Can Pericat
- ㉗ Antic Mas Preses
- ㉘ Can Ollí
- ㉙ Can Poater (Can Carreres)
- ㉚ Can Canals
- ㉛ Cal Tet
- ㉜ Can Llinàs
- ㉝ Can Roca
- ㉞ Can Lliure
- ㉟ Mas Vives (El Porxo)
- ㊱ Mas Pi
- ㊲ Can Ferriol
- ㊳ Can Matón
- ㊴ Can Vila
- ㊵ Can Tomàs
- ㊶ Can Sirvent

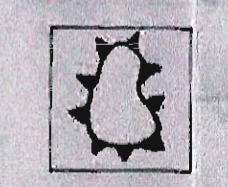
ITINERARIS DE LA NATURA



PARC, BOSC URBA



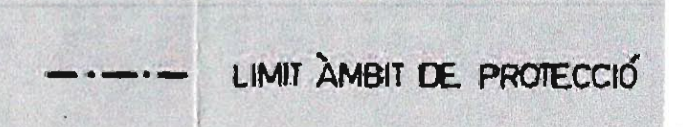
ÀREA D'ESPLAI I PICNIC



MIRADOR



FONT



LIMIT ÀMBIT DE PROTECCIÓ




 Ajuntament de Girona

 Departament d'Urbanisme i Ordenació de la Ciutat



 Ajuntament de Girona

 Departament d'Urbanisme i Ordenació de la Ciutat



 Ajuntament de Girona

 Departament d'Urbanisme i Ordenació de la Ciutat

 12 Febrer 2016

 El secretari,



PLA ESPECIAL DE PROTECCIÓ DEL PAISATGE I DE LA VEGETACIÓ DE LA VALL DE SANT DANIEL

AJUNTAMENT DE GIRONA

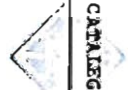
GIRONA 1983

ESPAYS D'INTERÉS PÚBLIC I ELEMENTS DEL CATÀLEG
E = 1:5.000

N-2

DILIGÈNCIA. Per fer constar que el present Text ha estat aprovat en sessió plenària del dia 14/05/2016, conté les prescripcions imposades per l'acord adoptat per la Comissió Territorial d'Urbanisme de data 12/03/2016.

LEGENDA FITXES CATALÈG



Ajuntament de Girona
Planificació i Ordenació de la Ciutat

16

Delimitació de l'espai, edifici o element de carril·ler

Facana de 1a. categoria

Facana de 2a. categoria

Línies de facana o part de facana on es permet adossar-hi nova edificació, amb determinació del número màxim de plantes de l'ampliació

Permetre o línia que delimita l'ocupació de l'ampliació.

Sòl lliure d'edificació

Volum impròpiament

VI.

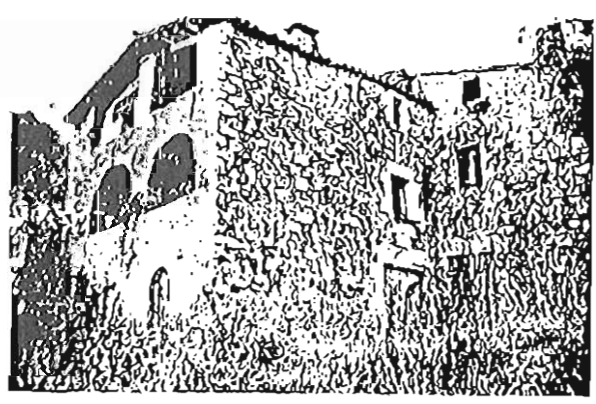
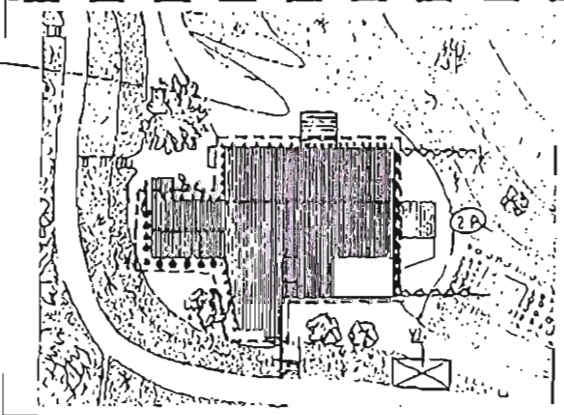


Generalitat de Catalunya
Departament de Política Territorial i Obres Públiques
Direcció General d'Urbanisme

Aprovat definitivament per la Comissió Territorial d'Urbanisme de Girona en sessió de 12 MARÇ 2010 i acordada la seva publicació a l'efecte d'executivitat en sessió de 29 SET. 2010

La secretària

Sònia Bofarull i Serrat



CAN COLL.

ACABATS DE FAÇANA: En cas de restauració, les façanes seran de pedra vista o arrebossades, deixant vistos els carreus d'obertures i cantonades.

COLOR: Ref. 114.



Ajuntament de Girona
Planificació i Ordenació de la Ciutat

48