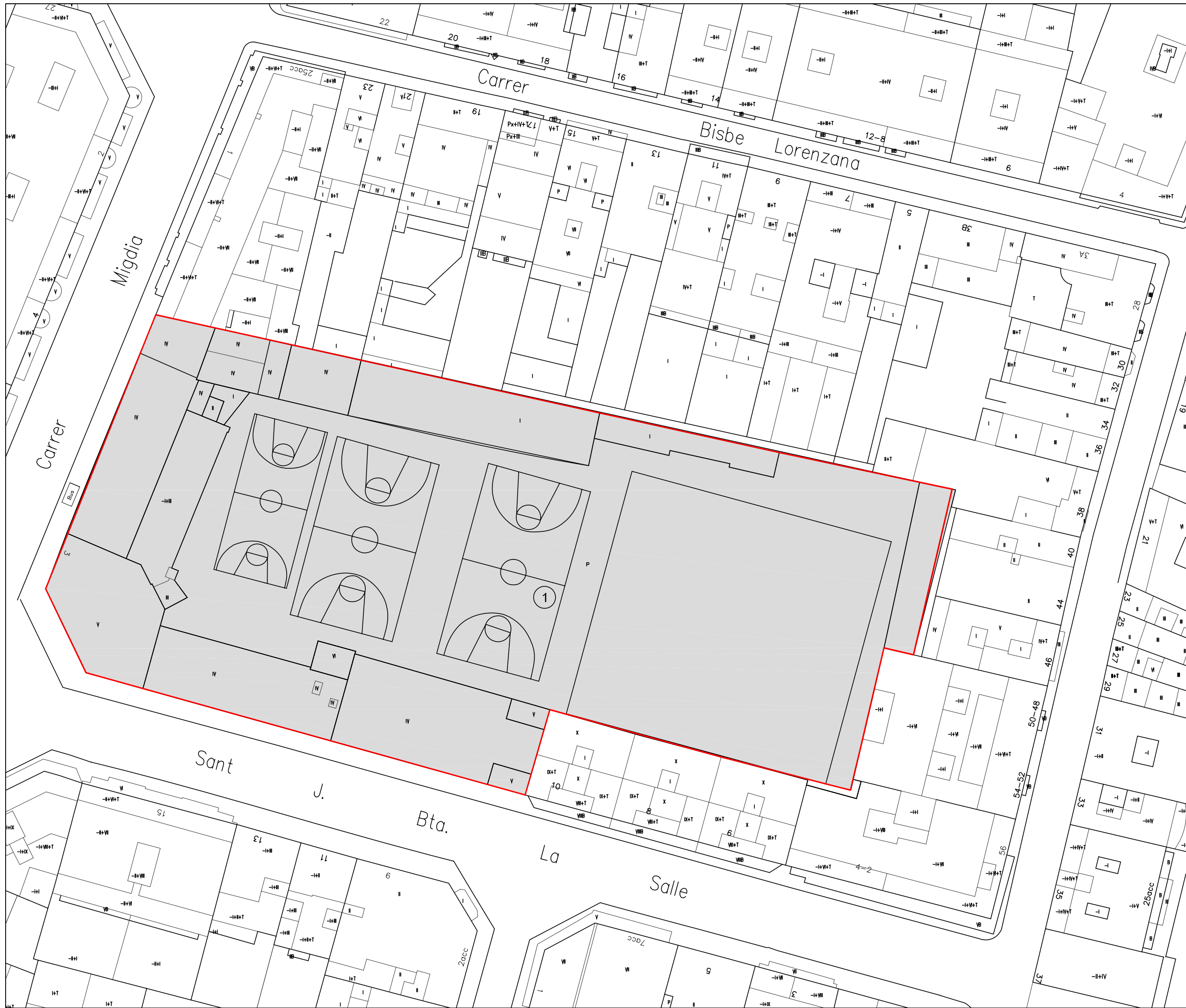


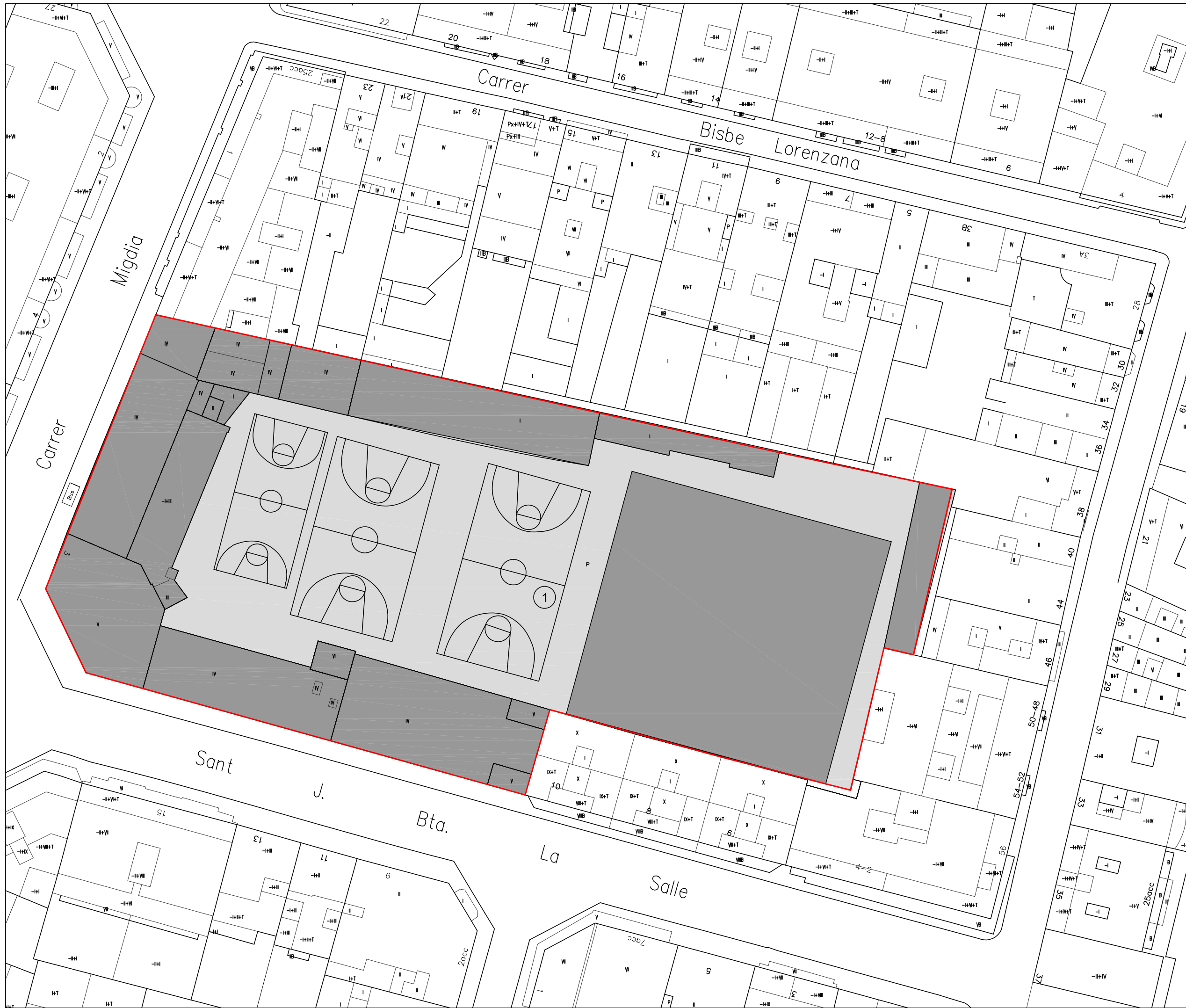
## IV. PLÀNOLS





**FINCA NÚM. 1**

Ref. Cadastral: 5375628DG8457E0001TZ  
 Propietat: Germans de les Escoles Cristianes -  
 Districte de Barcelona

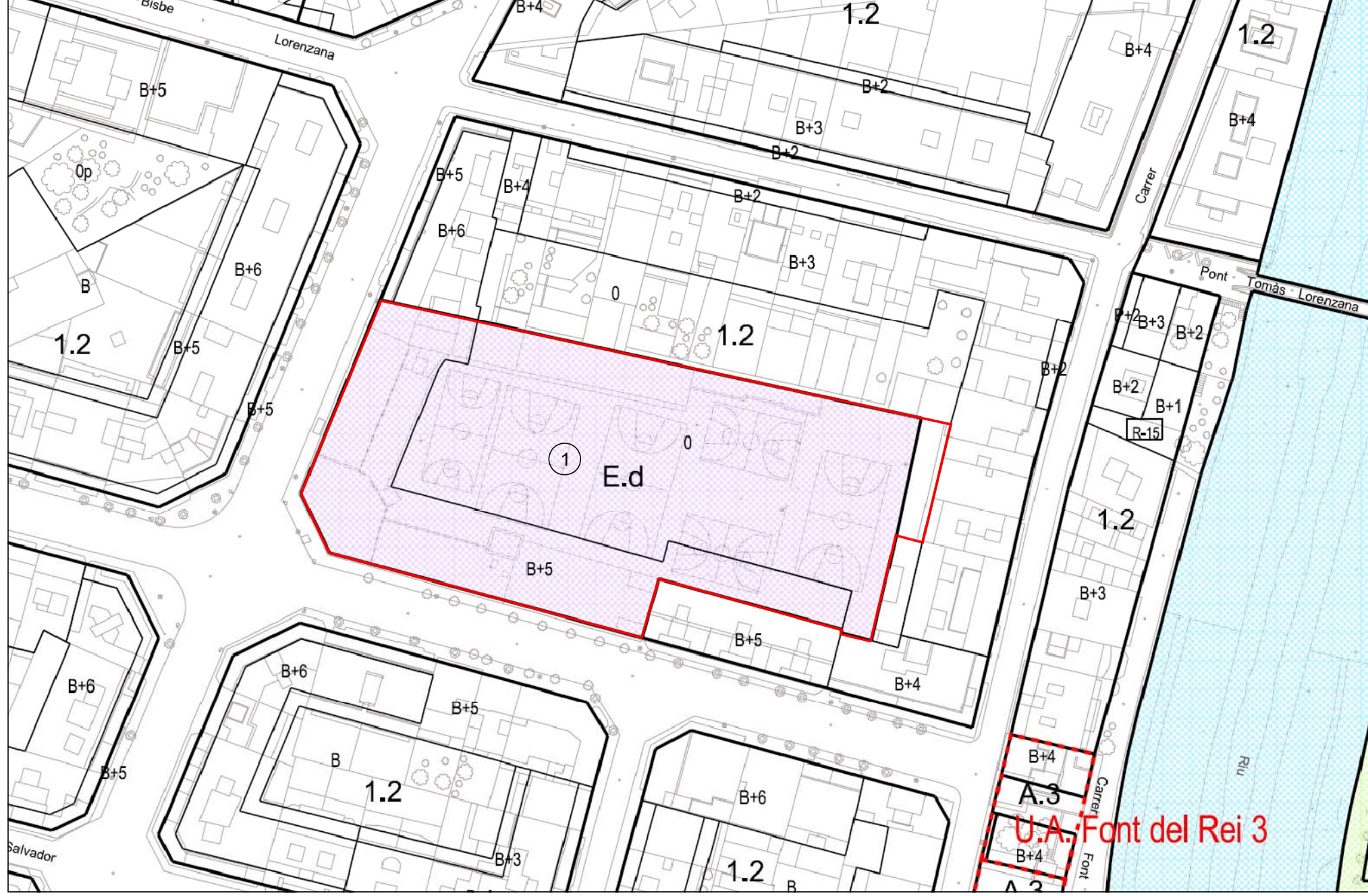


FINCA NÚM. 1  
 Ref. Cadastral: 5375628DG8457E0001TZ  
 Propietat: Germans de les Escoles Cristianes -  
 Districte de Barcelona

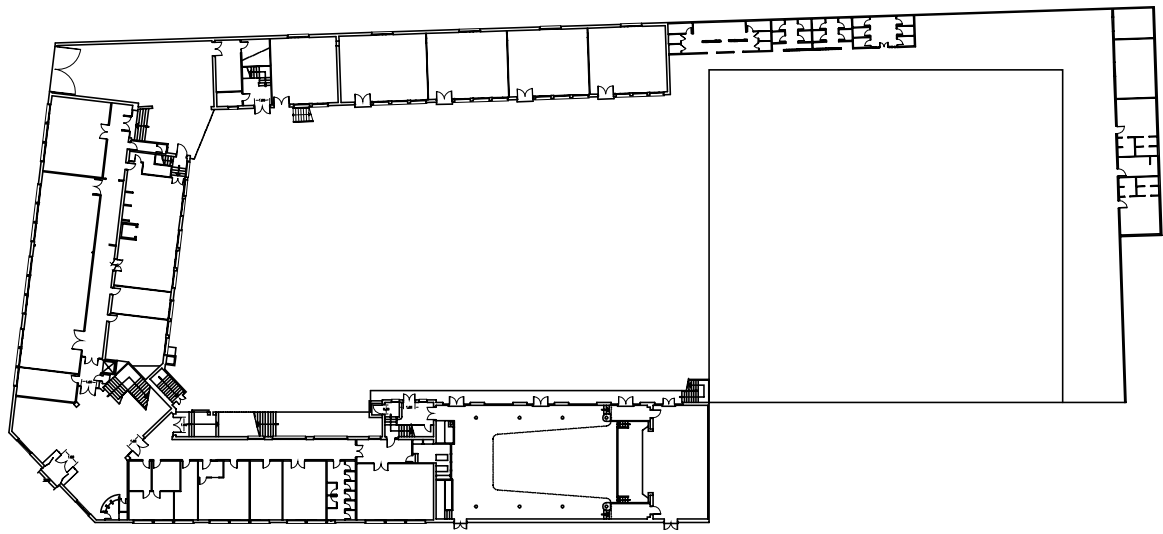


**PLANTES EDIFICADES**

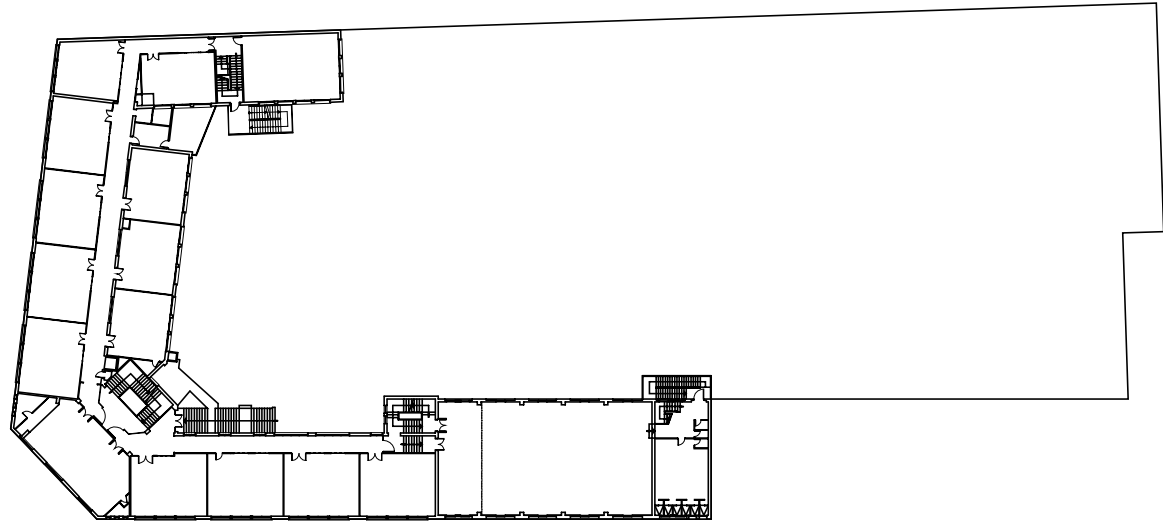
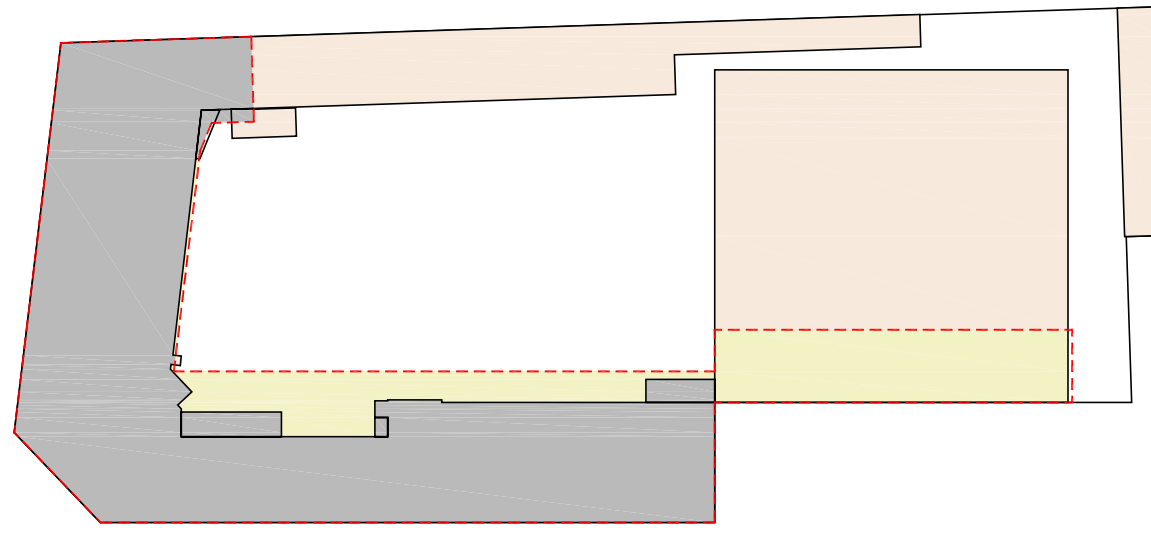
	PB		PB + 4
	PB + 1		PB + 5
	PB + 2		Superior a PB+5
	PB + 3		



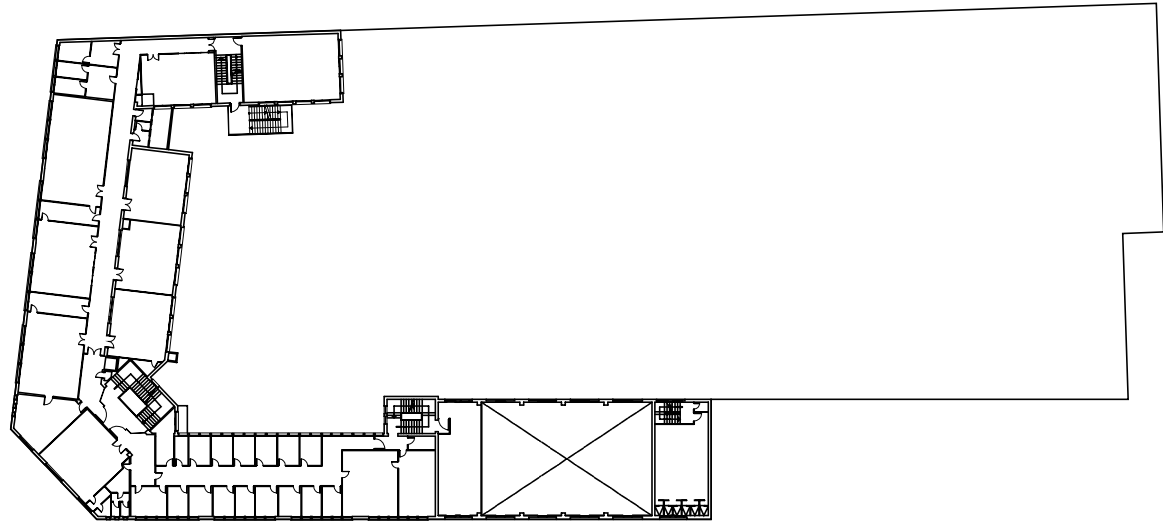
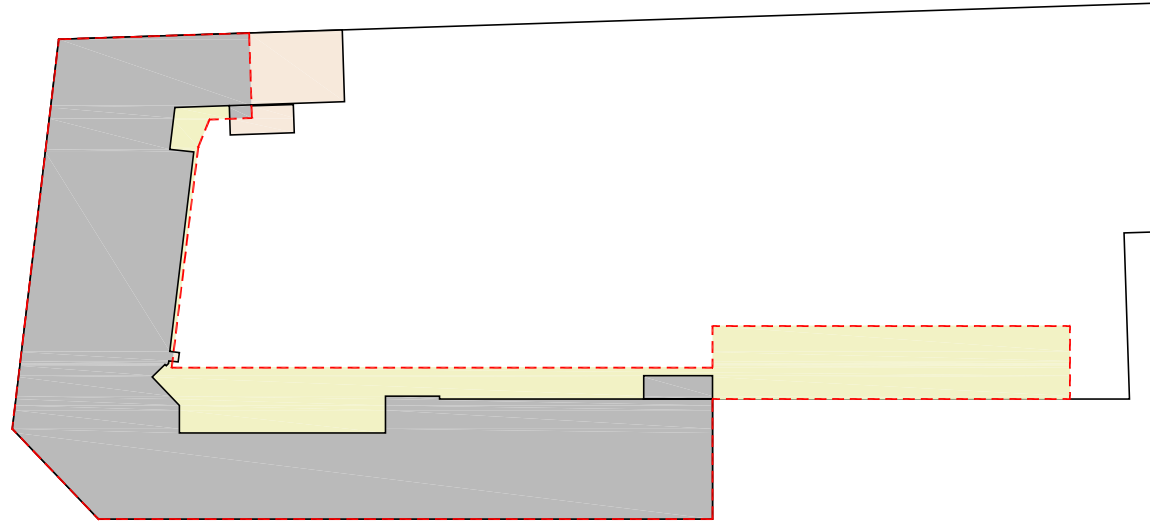
**U.A. Font del Rei 3**



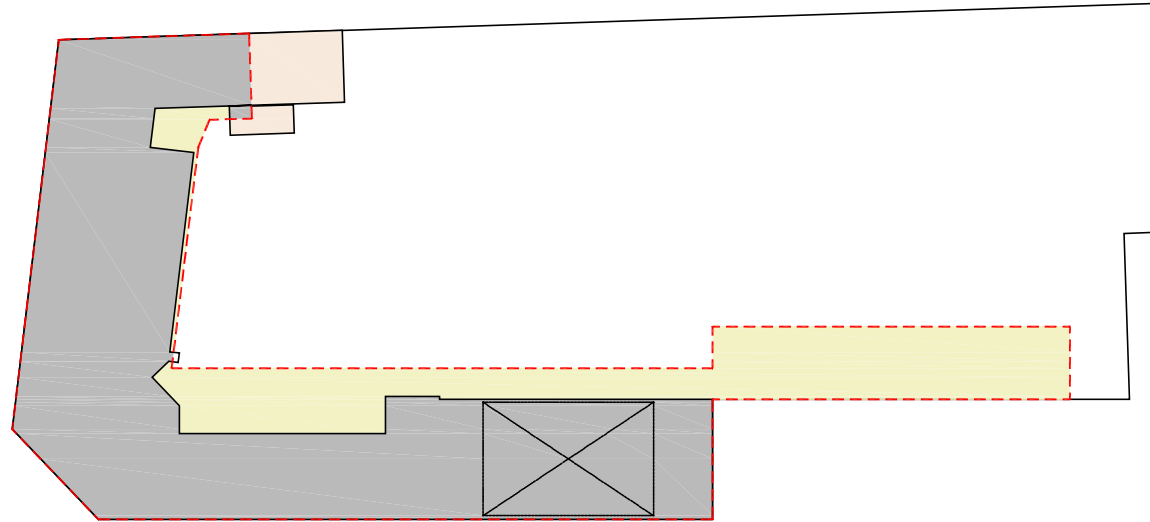
PLANTA BAIXA



PLANTA PRIMERA



PLANTA SEGONA



	Sup. Edificable	Sup. pendent dins els limits	Sup. Volum d'insconforme
P. baixa	1.744,32 m <sup>2</sup>	305,05 m <sup>2</sup>	1.559,73 m <sup>2</sup>
P. primera	1.472,92 m <sup>2</sup>	290,32 m <sup>2</sup>	76,06 m <sup>2</sup>
P. segona	1.455,53 m <sup>2</sup>	593,84 m <sup>2</sup>	76,06 m <sup>2</sup>
P. tercera	1.307,68 m <sup>2</sup>	741,69 m <sup>2</sup>	76,06 m <sup>2</sup>
P. quarta	488,37 m <sup>2</sup>	1.561,00 m <sup>2</sup>	76,06 m <sup>2</sup>
P. cinquena	0,00 m <sup>2</sup>	753,29 m <sup>2</sup>	0,00 m <sup>2</sup>
TOTAL	6.468,82 m <sup>2</sup>	4.245,19 m <sup>2</sup>	1.863,97 m <sup>2</sup>

REF. 551

PLA DE MILLORA URBANA D'ORDENACIÓ VOLUMÈTRICA AL COL·LEGI LA SALLE DE GIRONA

COL·LEGI LA SALLE - GIRONA

Carrer Sant Joan Baptista La Salle, 12 17002 GIRONA

06 ANÀLISIS PLANEJAMENT VIGENT. PLANTA BAIXA, PRIMERA I SEGONA



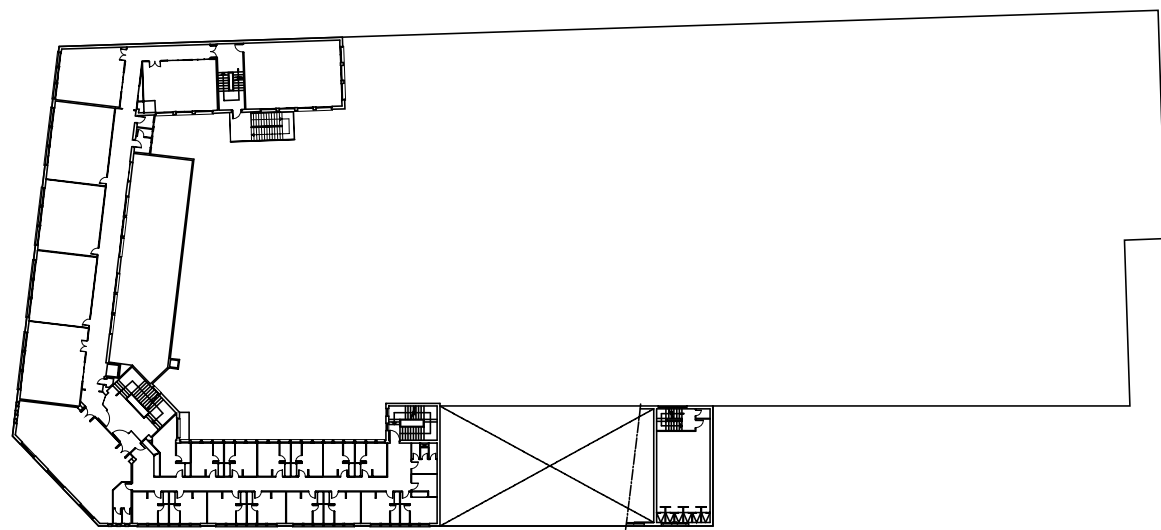
JULIOL 2010  
DIN A1 1:400  
DIN A3 1:800

reverendoghesta arquitectes associats s.l.p.

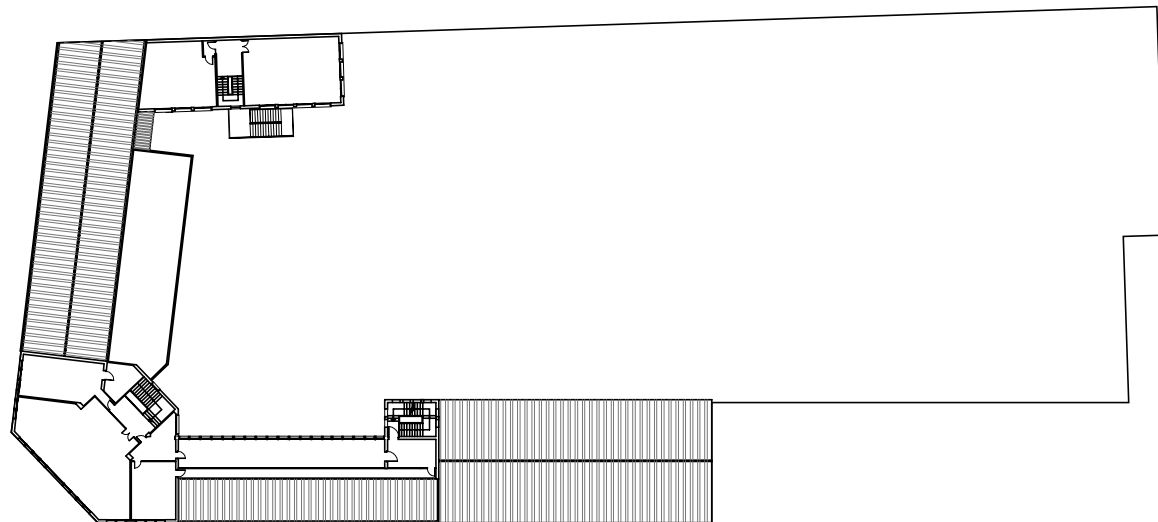
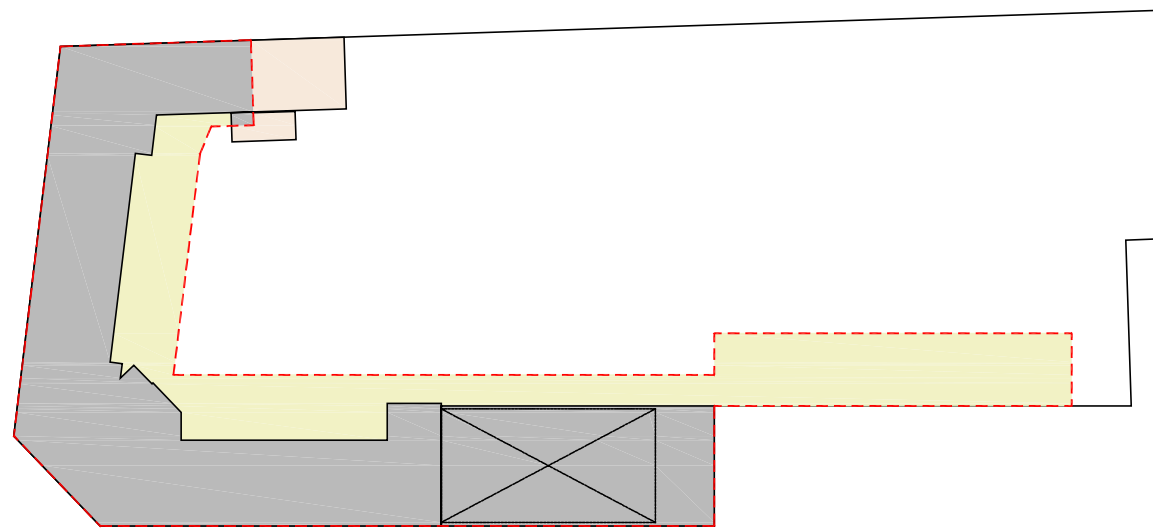
carre nou, 7 - principal 17001 girona tel: 972415547 fax: 972415547 g@gr-arquitectes.com www.gr-arquitectes.com

narcs reverendo

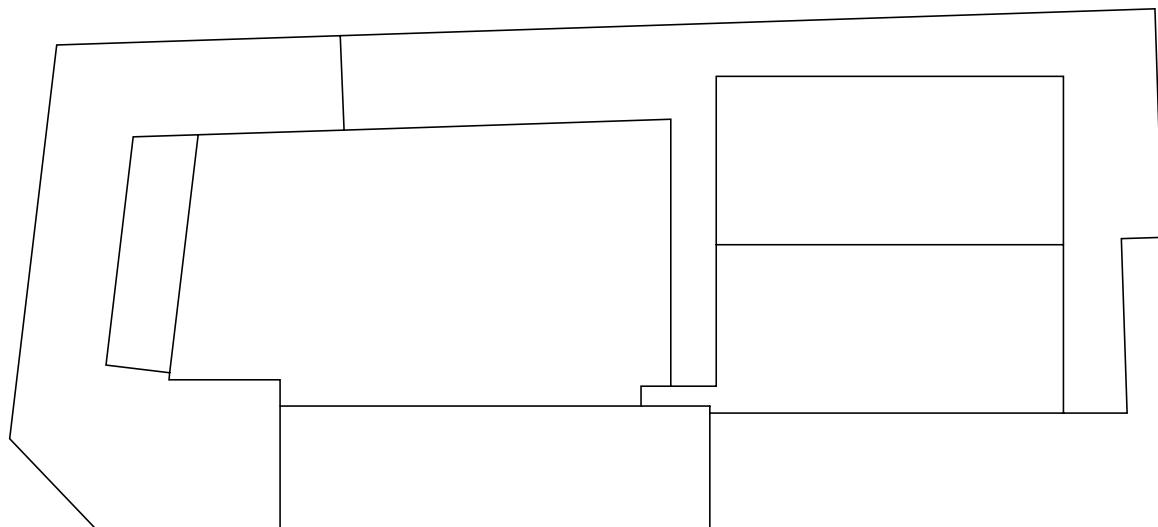
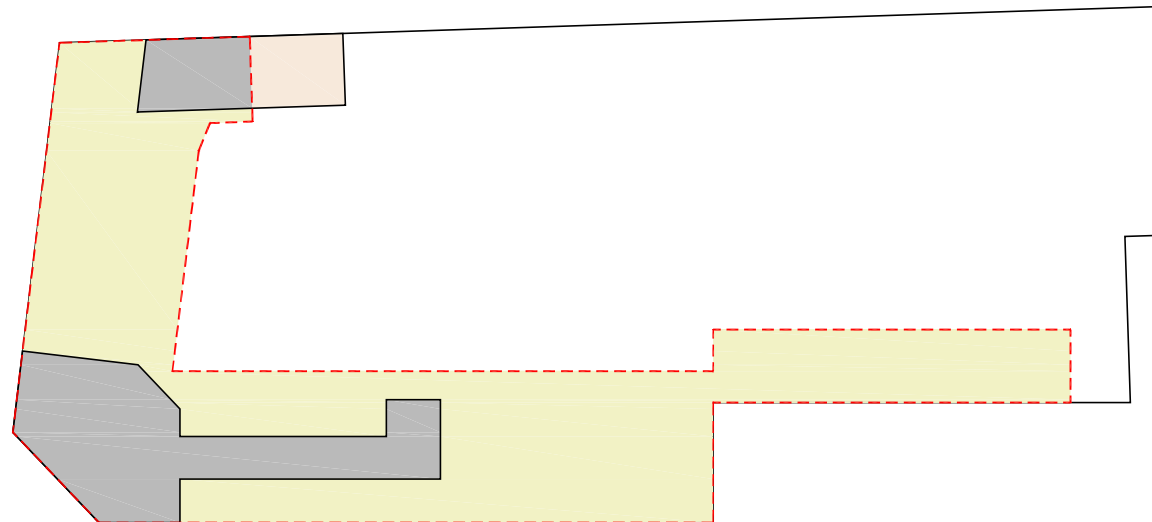
joaquim ghesta



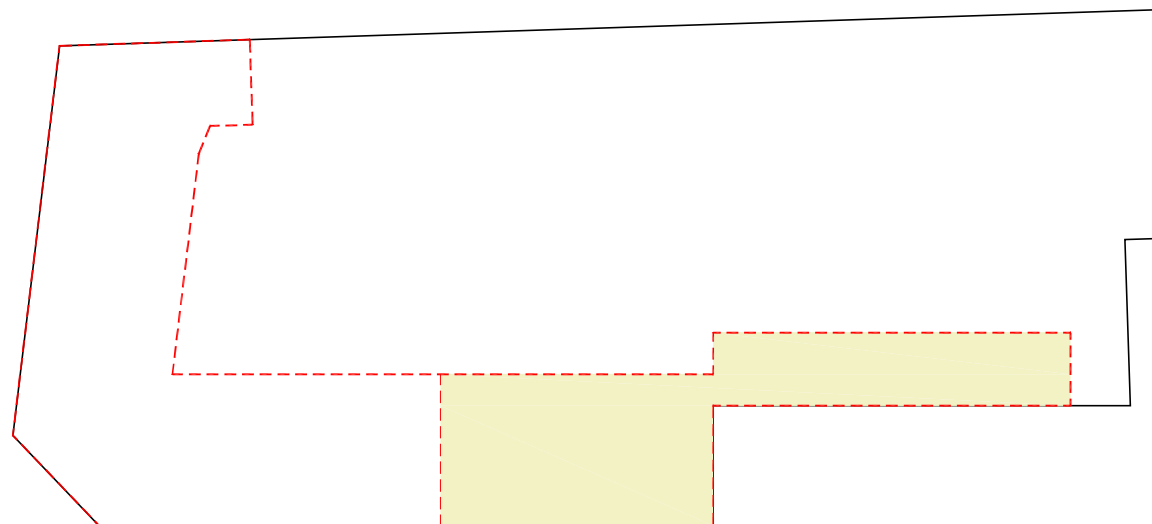
PLANTA TERCERA



PLANTA QUARTA



PLANTA COBERTA



	Sup. Edificable	Sup. pendent dins els limits	Sup. Volum d'insconforme
P. baixa	1.744,32 m <sup>2</sup>	305,05 m <sup>2</sup>	1.559,73 m <sup>2</sup>
P. primera	1.472,92 m <sup>2</sup>	290,32 m <sup>2</sup>	76,06 m <sup>2</sup>
P. segona	1.455,53 m <sup>2</sup>	593,84 m <sup>2</sup>	76,06 m <sup>2</sup>
P. tercera	1.307,68 m <sup>2</sup>	741,69 m <sup>2</sup>	76,06 m <sup>2</sup>
P. quarta	488,37 m <sup>2</sup>	1.561,00 m <sup>2</sup>	76,06 m <sup>2</sup>
P. cinquena	0,00 m <sup>2</sup>	753,29 m <sup>2</sup>	0,00 m <sup>2</sup>
TOTAL	6.468,82 m <sup>2</sup>	4.245,19 m <sup>2</sup>	1.863,97 m <sup>2</sup>







PLANTES EDIFICADES

	PB		PB + 4
	PB + 1		PB + 5
	PB + 2		Superior a PB+5
	PB + 3		