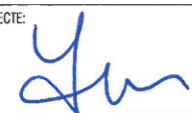

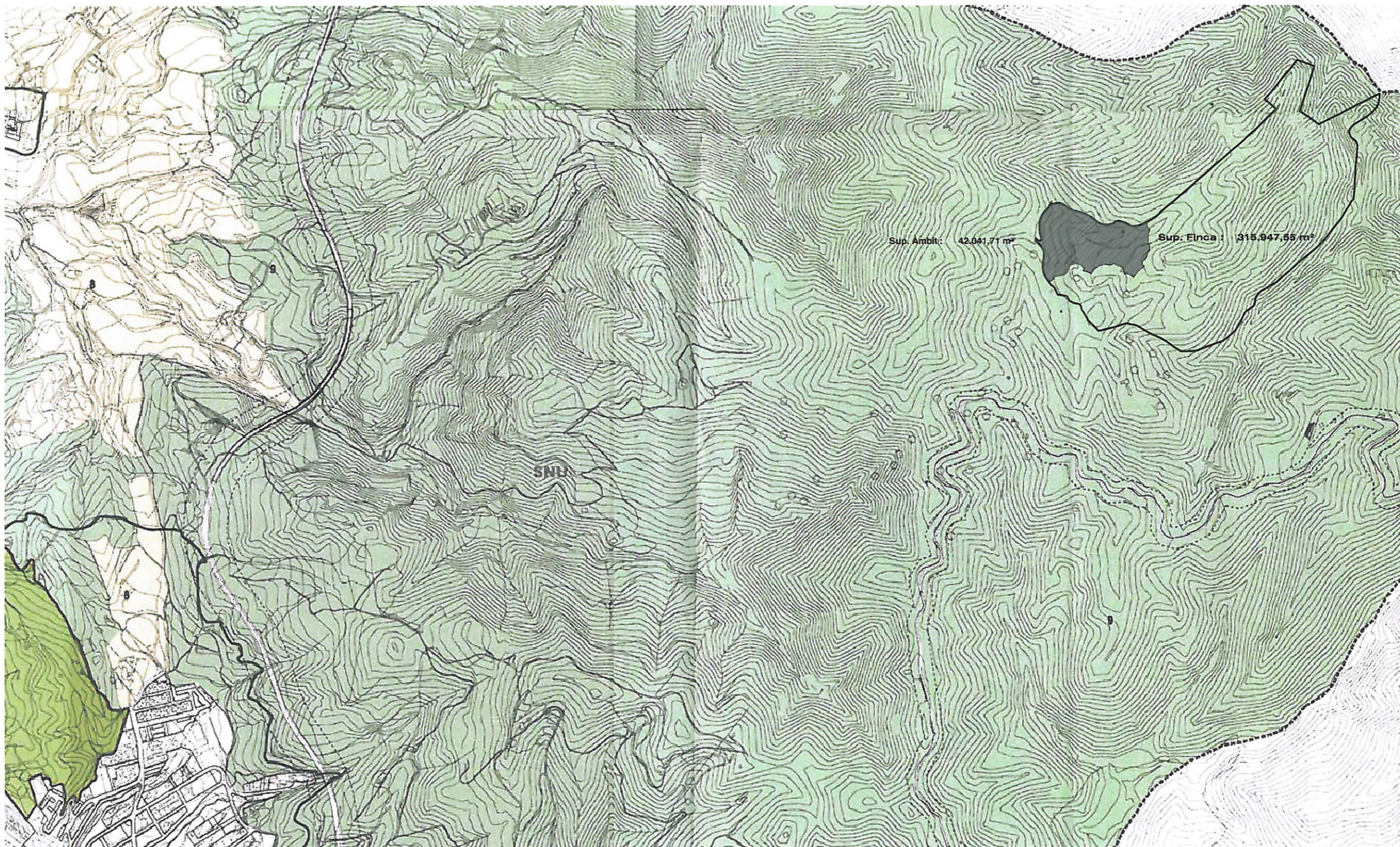


DILIGÈNCIA.- Per fer constar que els plànols numerats correlativament de l'1 al 14, ambdós inclosos, han estat aprovats inicialment per la Junta de Govern Local, en sessió del dia 26/04/2013.

LA SECRETÀRIA GENERAL,



ARQUITECTE:  REYES BARRAGÁN SÁNCHEZ	PROMOTOR: FRANCESCA ORRI LLINAS	DATA: MARÇ 2012	PROJECTE: PLA ESPECIAL D'IMPLANTACIÓ D'UN CENTRE D'ACOLLIDA D'ANIMALS	MODIFICACIONS: 00 revisat 25-09-2011	ORIENTACIÓ: 	PLÀNOL: EMPLAÇAMENT / SITUACIÓ
		REFERÈNCIA: 2006 - 03/P	SITUACIÓ: Disseminat Sant Daniel, 56. Mas Can Jordi. GIRONA		ESCALA: A3 / 1:20.000	01



CLAU 9: ZONA DE VALOR FORESTAL

Finca	315.947,00 m ²
Àmbit	42.041,71 m ²
Adaptació topogràfica del terreny	alteracions ≤ 3,00 m, respectant al màxim les masses forestals
Tanques	si són massisses ≤ 1,00 m

CONDICIONS DE L'EDIFICACIÓ

Separació mínimes	25 m
Edificabilitat màxima	600 m ²
Alçada reguladora i n° plantes	7 m i 2(B+1)

USOS

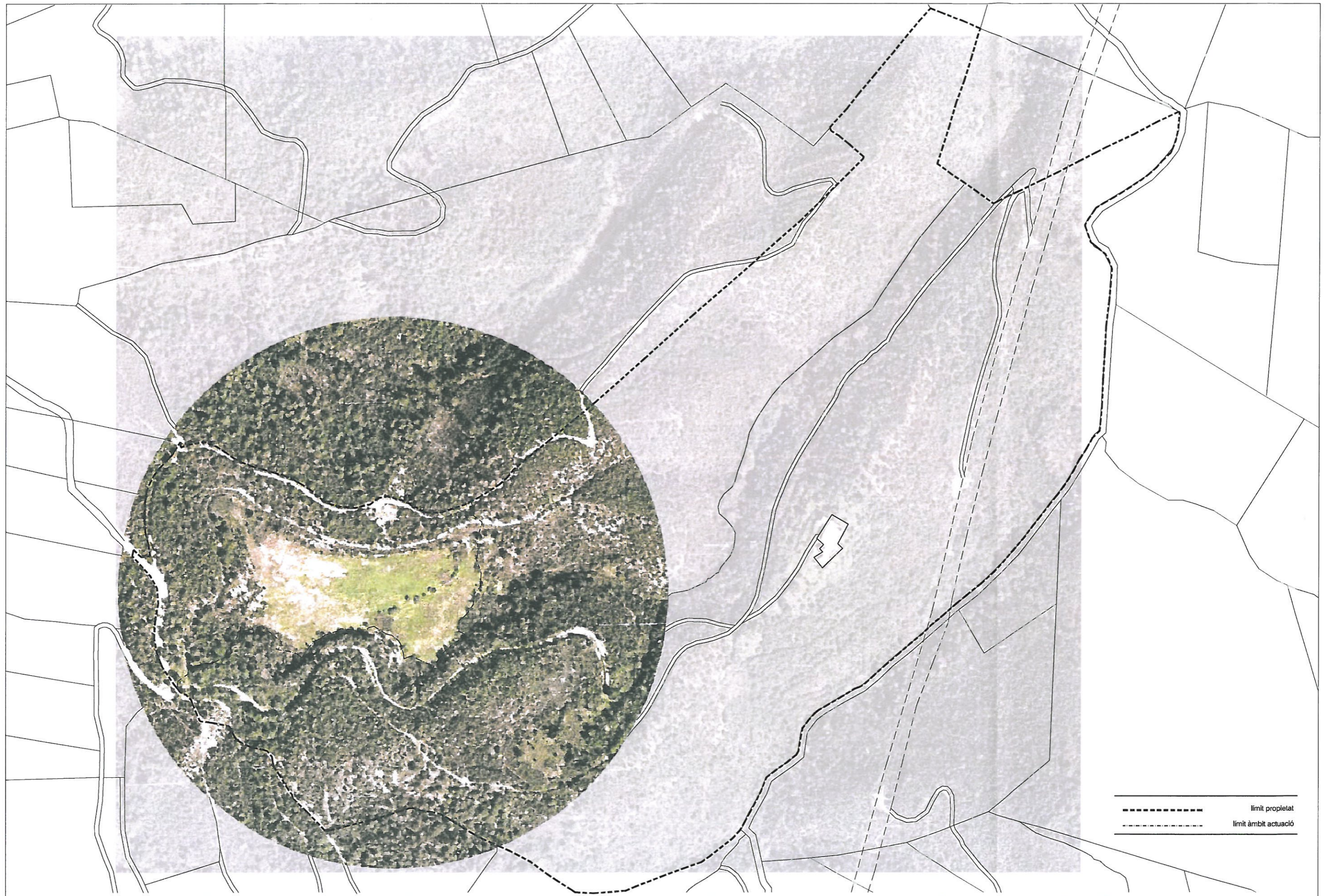
Ús dominant	Forestal
Usos compatibles	Habitatge rural, Assistencial, Cultural, Restauració, Agrícola, Extractiu, Esportiu
Altres usos compatibles	Pla Especial. Condicionada la consideració d'utilitat pública o d'interès social.



ARQUITECTE: REYES BARRAGÁN SÁNCHEZ	PROMOTOR: FRANCESCA ORRI LLINAS	DATA: MARÇ 2012	PROJECTE: PLA ESPECIAL D'IMPLANTACIÓ D'UN CENTRE D'ACOLLIDA D'ANIMALS	MODIFICACIONS: 00 revisal	25-09-2011	ORIENTACIÓ: 	PLÀNOL: PLANEJAMENT VIGENT
REFERÈNCIA: 2006 - 03/P	SITUACIÓ: Disseminat Sant Daniel, 56. Mas Can Jordi. GIRONA	ESCALA: A3 / 1:10.000	02				



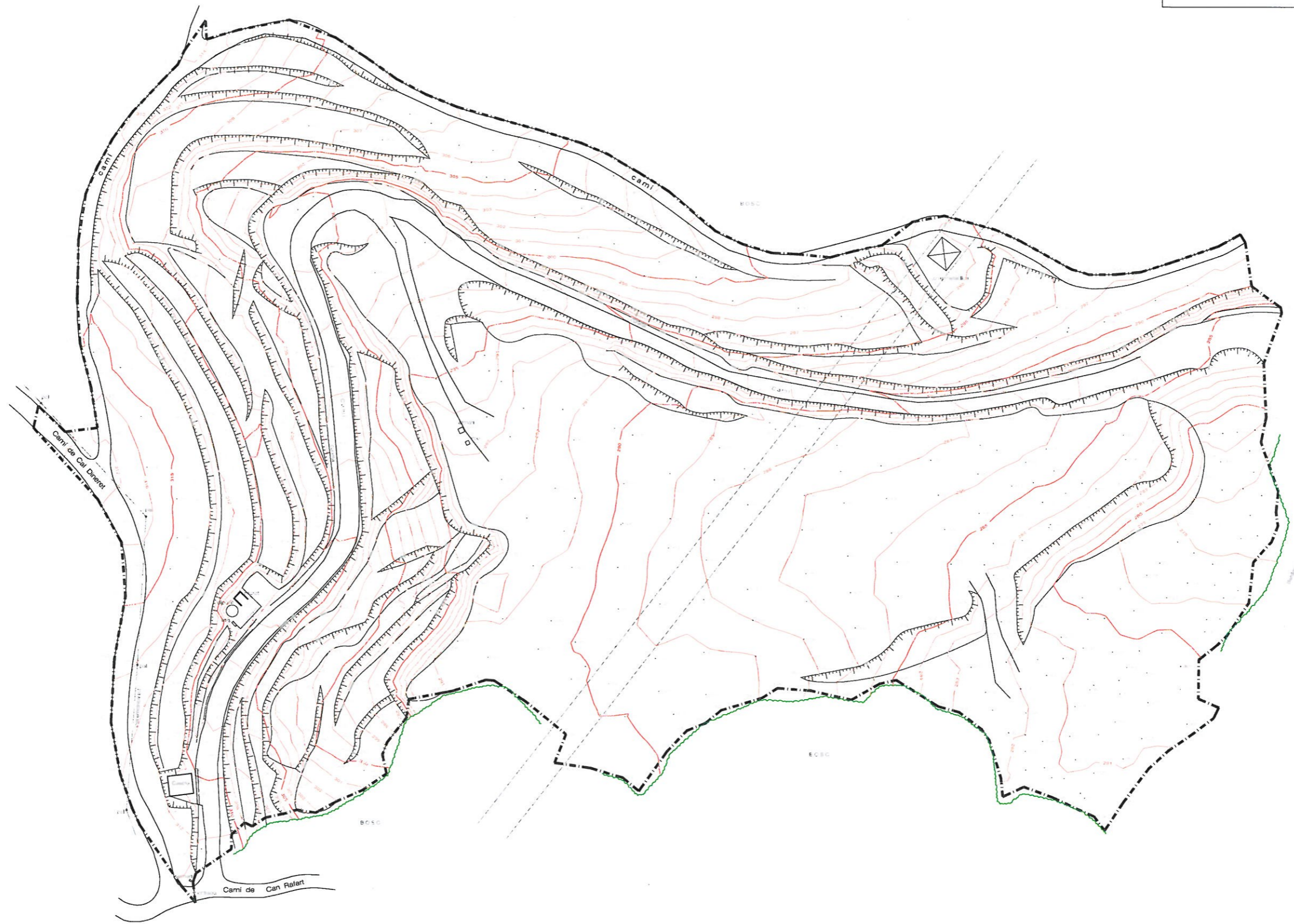
Finques:		Superfície
Ⓐ	(100%)	315.947,00 m ²
SUP. TOTAL:	(100%)	315.947,00 m²
ⓧ		identificació propietat
-----		límit propietat
-----		separació edificació (25 m)

Àmbit actuació:		Superfície
ⓐ		42.041,71 m ²
ⓧ		identificació àmbit actuació
-----		límit àmbit actuació



ARQUITECTE:  REYES BARRAGÁN SÁNCHEZ	PROMOTOR: FRANCESCA ORRI LLINAS	DATA: MARÇ 2012 REFERÈNCIA: 2006 - 03/P	PROJECTE: PLA ESPECIAL D'IMPLANTACIÓ D'UN CENTRE D'ACOLLIDA D'ANIMALS SITUACIÓ: Disseminat Sant Daniel, 56. Mas Can Jordi. GIRONA	MODIFICACIONS: 00 revisat 25-09-2011	ORIENTACIÓ:  ESCALA: A3 / 1:3.000	PLÀNOL: VISTA AÈRIA <div style="text-align: right; font-size: 2em; font-weight: bold;">04</div>
--	---	--	--	--	---	--

SUPERFÍCIE ÀMBIT = 42.041,71 m²
 LÍMIT ÀMBIT



ARQUITECTE:


 REYES BARRAGÁN SÁNCHEZ

PROMOTOR:
 FRANCESCA ORRI LLINAS

DATA:
 MARÇ 2012
 REFERÈNCIA:
 2006 - 03/P

PROJECTE:
**PLA ESPECIAL D'IMPLANTACIÓ
 D'UN CENTRE D'ACOLLIDA D'ANIMALS**
 SITUACIÓ:
 Disseminat Sant Daniel, 56. Mas Can Jordi. GIRONA

MODIFICACIONS:
 00 25-09-2011
 revisat

ORIENTACIÓ:

 ESCALA:
 A3 / 1:1.000

PLÀNOL:
TOPOGRÀFIC
05

EDIFICABILITAT MÀXIMA:

UNITATS DE GOSSOS:	850,00 m ²
UNITAT DE GATS:	300,00 m ²
EDIFICI DE SERVEIS 1:	250,00 m ²
EDIFICI DE SERVEIS 2:	200,00 m ²
EDIFICI DE SERVEIS 3:	200,00 m ²
CASETA CONTROL :	30,00 m ²

TOTAL: 1.850,00 m²

camins	: 4.595,00 m ²
camins pavimentats	: 1.605,00 m ²
TOTAL CAMINS	: 6.200,00 m²

--- SEPARACIÓ DE L'EDIFICACIÓ



- Unitat de gossos (veure plànol 10.a)
- Unitat de gossos (Quarentena)
- Unitat de gats (veure plànol 10.b i 10.c)

- Edifici de serveis 1 (veure plànol 11.d)
- Edifici de serveis 2 (veure plànol 11.e)
- Edifici de serveis 3 (veure plànol 11.f)

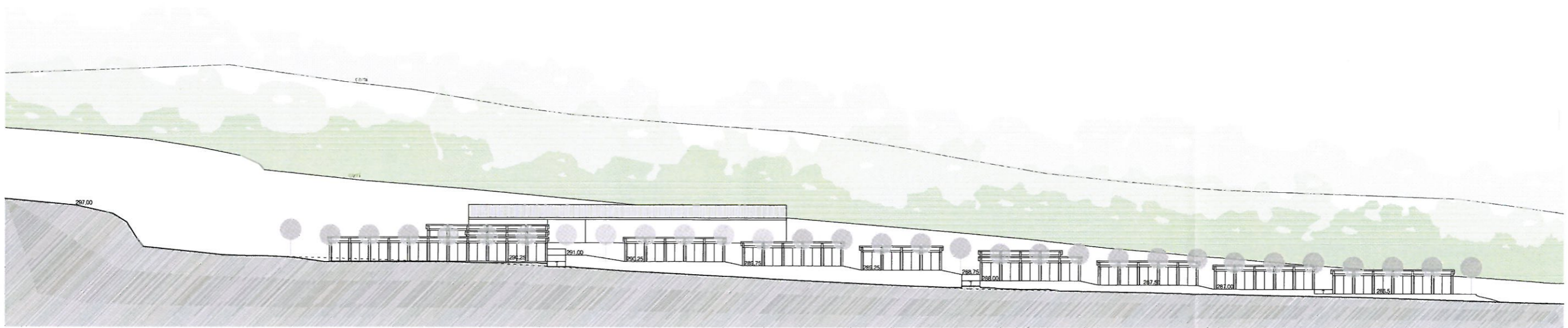
- Caseta de control: accés i vigilància
- Pati obert per a gossos
- Viari

ARQUITECTE: REYES BARRAGÁN SÁNCHEZ	PROMOTOR: FRANCESCA ORRI LLINAS	DATA: MARÇ 2012 REFERÈNCIA: 2006 - 03/P	PROJECTE: PLA ESPECIAL D'IMPLANTACIÓ D'UN CENTRE D'ACOLLIDA D'ANIMALS SITUACIÓ: Disseminat Sant Daniel, 56. Mas Can Jordl. GIRONA	MODIFICACIONS: 00 revisat 15-12-2006	ORIENTACIÓ: ESCALA: A3 / 1:1.000	PLÀNOL: ORDENACIÓ PROPOSADA ZONIFICACIÓ. IDENTIFICACIÓ SECCIONS
---	---	--	---	---	--	--

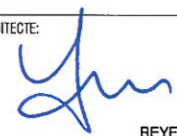
----- terreny natural
 ————— terreny modificat



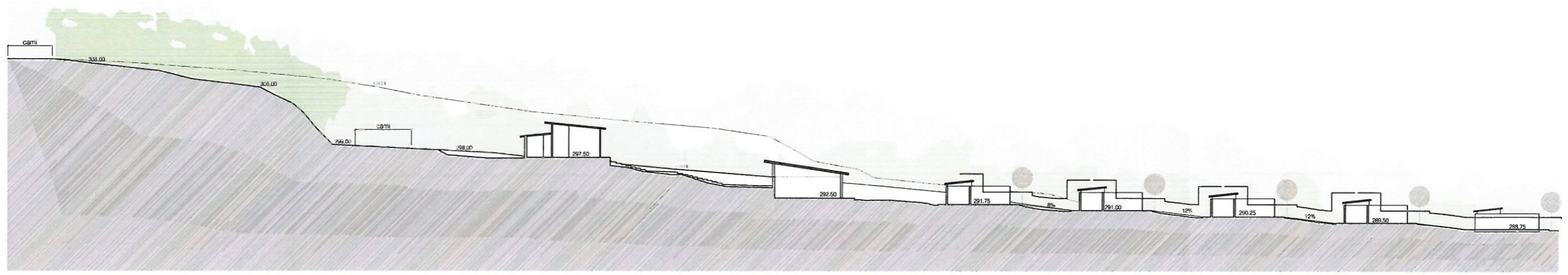
secció A



secció B

ARQUITECTE:  REYES BARRAGÁN SÁNCHEZ	PROMOTOR: FRANCESCA ORRI LLINAS	DATA: MARÇ 2012	PROJECTE: PLA ESPECIAL D'IMPLANTACIÓ D'UN CENTRE D'ACOLLIDA D'ANIMALS	MODIFICACIONS: 00 revisat	25-09-2012	ORIENTACIÓ: ESCALA: A3 / 1:500	PLANOL: SECCIONS GENERALS I ALÇATS	07.a
		REFERÈNCIA: 2008 - 03/P	SITUACIÓ: Disseminat Sant Daniel, 56. Mas Can Jordi. GIRONA	PLANOL: SECCIONS GENERALS I ALÇATS				

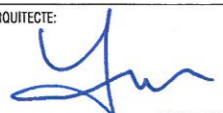
----- terreny natural
 ————— terreny modificat




secció C



secció D

ARQUITECTE:  REYES BARRAGÁN SÁNCHEZ	PROMOTOR: FRANCESCA ORRI LLINAS	DATA: MARÇ-2012	PROJECTE: PLA ESPECIAL D'IMPLANTACIÓ D'UN CENTRE D'ACOLLIDA D'ANIMALS	MODIFICACIONS: 00 revisat	25-09-2012	ORIENTACIÓ: ESCALA: A3 / 1:500	PLÀNOL: SECCIONS GENERALS I ALÇATS	07.b
		REFERÈNCIA: 2006 - 03/P	SITUACIÓ: Disseminat Sant Daniel, 56. Mas Can Jordí. GIRONA					




ARQUITECTE:

 REYES BARRAGÁN SÁNCHEZ

PROMOTOR:
 FRANCESCA ORRI LLINAS

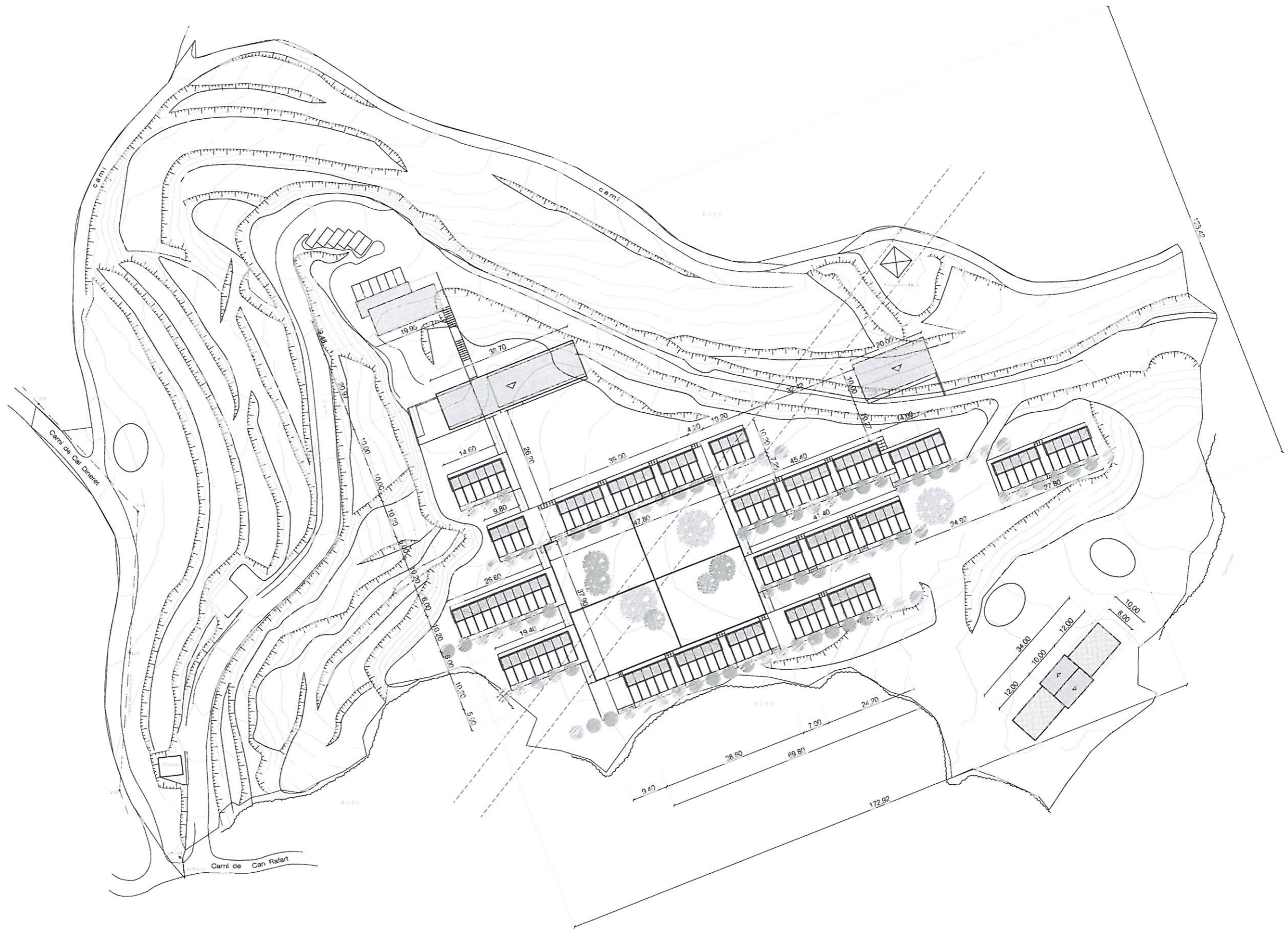
DATA:
 MARÇ 2012
 REFERÈNCIA:
 2006 - 03/P

PROJECTE:
**PLA ESPECIAL D'IMPLANTACIÓ
 D'UN CENTRE D'ACOLLIDA D'ANIMALS**
 SITUACIÓ:
 Disseminat Sant Daniel, 56. Mas Can Jordi. GIRONA

MODIFICACIONS:
 00 25-09-2011
 revisat

ORIENTACIÓ:

 ESCALA:
 A3 / 1:1.000

PLÀNOL:
ORDENACIÓ GENERAL




ARQUITECTE: 
REYES BARRAGÁN SÁNCHEZ

PROMOTOR:
FRANCESCA ORRI LLINAS

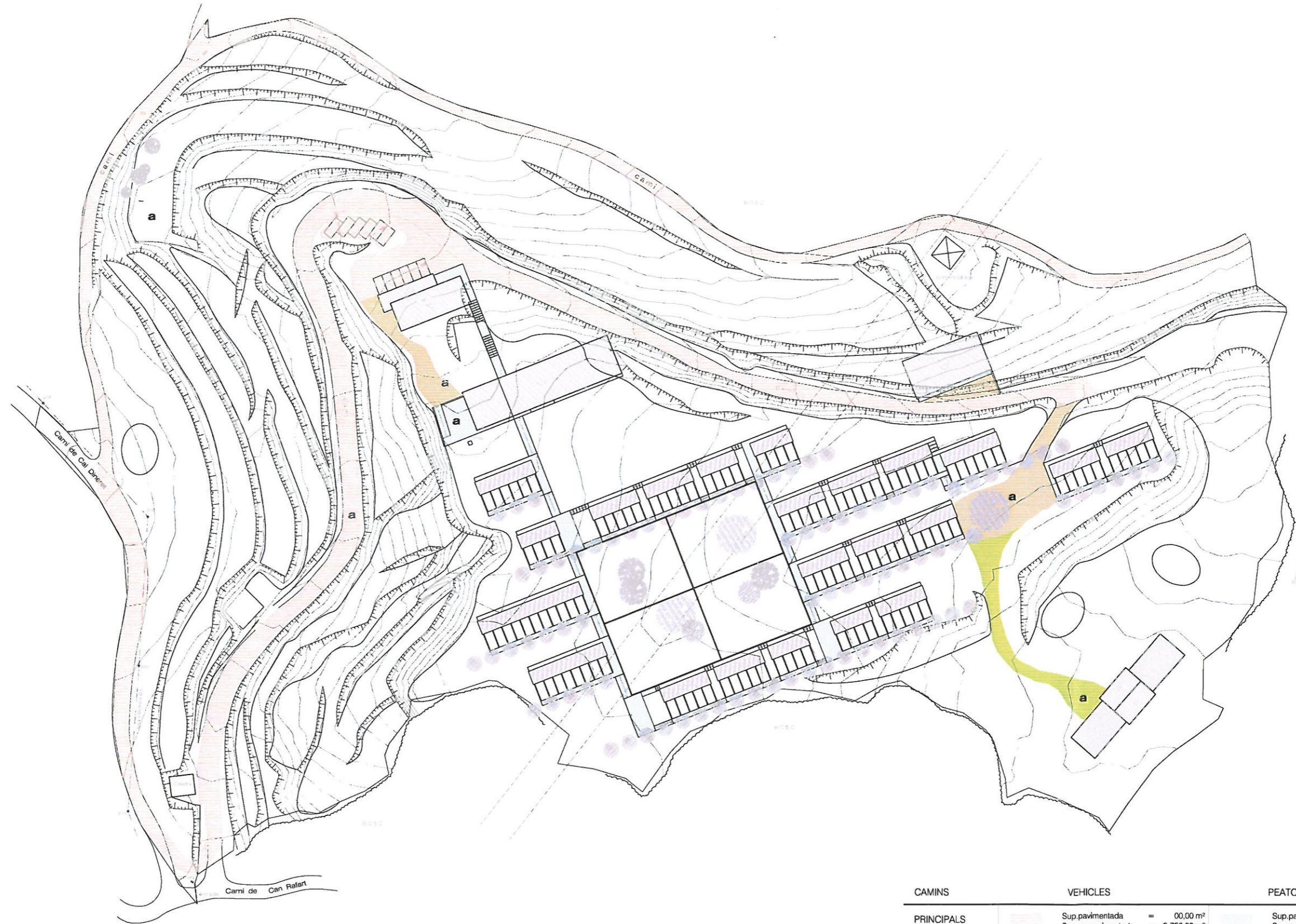
DATA:
MARÇ 2012
REFERÈNCIA:
2006 - 03/P

PROJECTE:
**PLA ESPECIAL D'IMPLANTACIÓ
D'UN CENTRE D'ACOLLIDA D'ANIMALS**
SITUACIÓ:
Disseminat Sant Daniel, 56. Mas Can Jordi. GIRONA

MODIFICACIONS:
00 25-09-2011
revital

ORIENTACIÓ:

ESCALA:
A3 / 1:1.000

PLANOL:
GEOMETRÍA



CAMINS	VEHICLES	PEATONALS
PRINCIPALS	Sup.pavimentada = 00,00 m ² Sup.no pavimentada = 3.750,00 m ²	Sup.pavimentada = 1.605,00 m ² Sup.no pavimentada = 00,00 m ²
SECUNDARIS	Sup.pavimentada = 00,00 m ² Sup.no pavimentada = 580,00 m ²	Sup.pavimentada = 00,00 m ² Sup.no pavimentada = 265,00 m ²

(a : zones d'aparcament, càrrega/descàrrega o activitats amb requisits d'espai)

ARQUITECTE:


 REYES BARRAGÁN SÁNCHEZ

PROMOTOR:
 FRANCESCA ORRI LLINAS

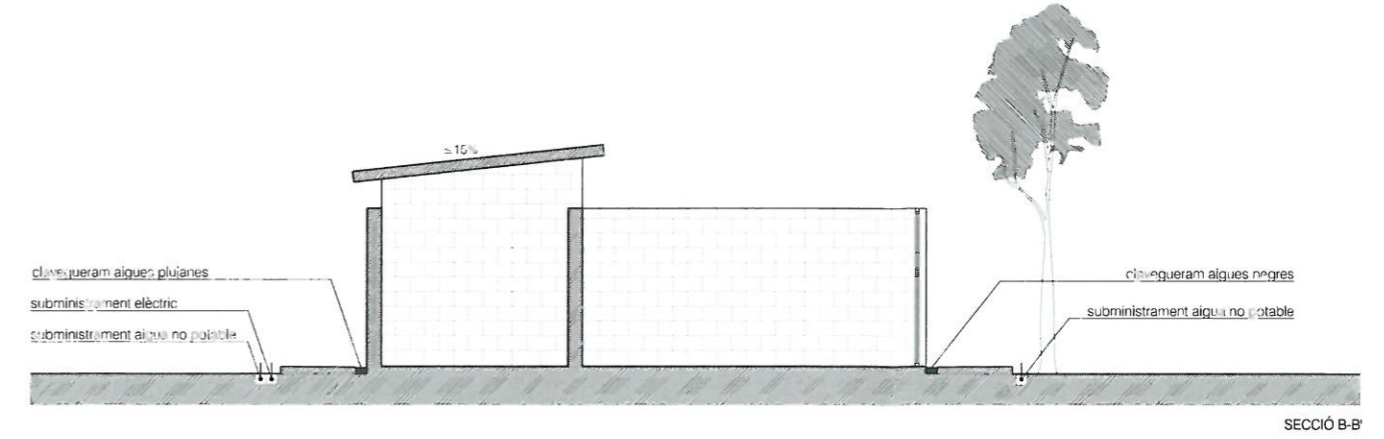
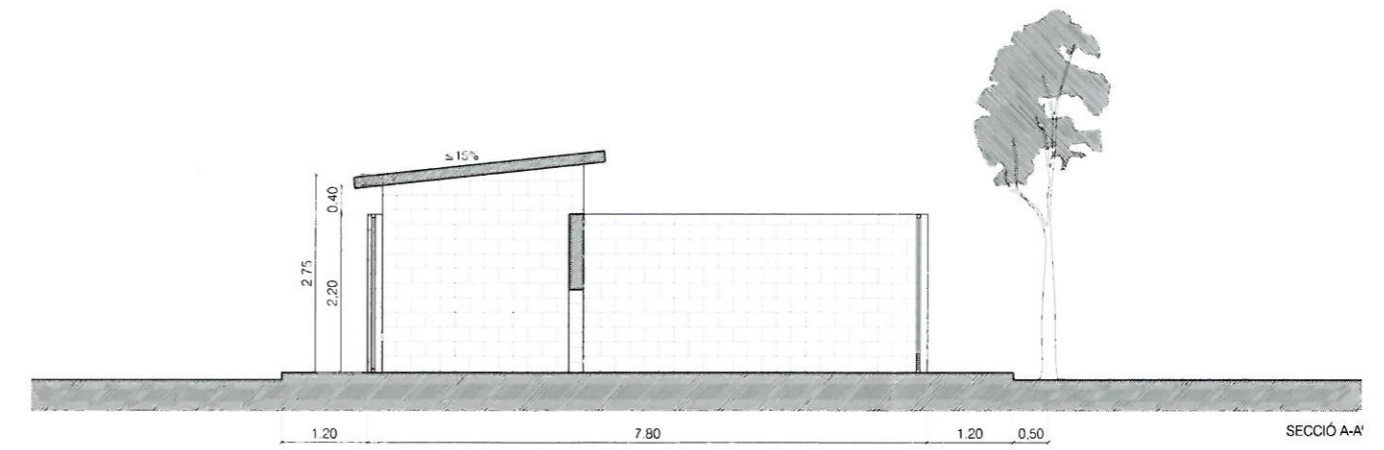
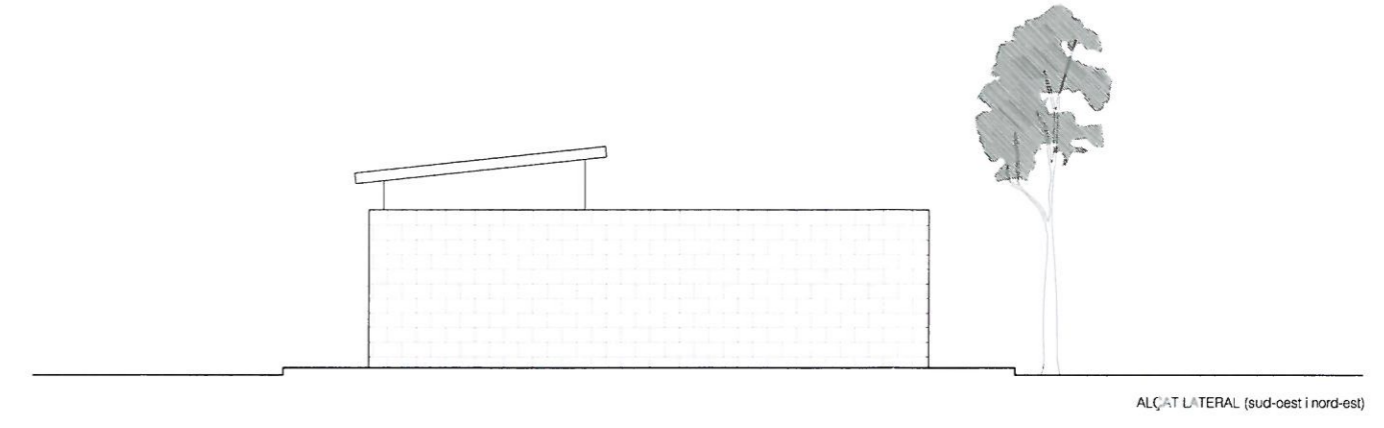
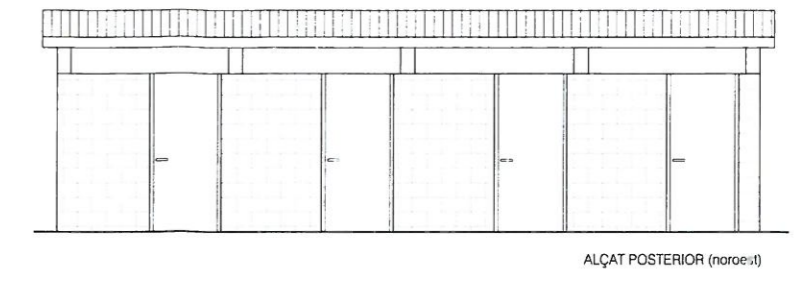
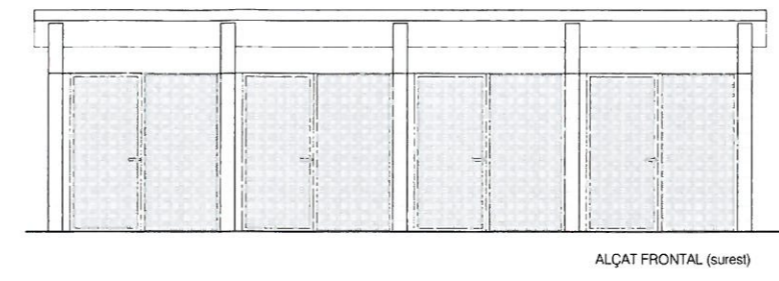
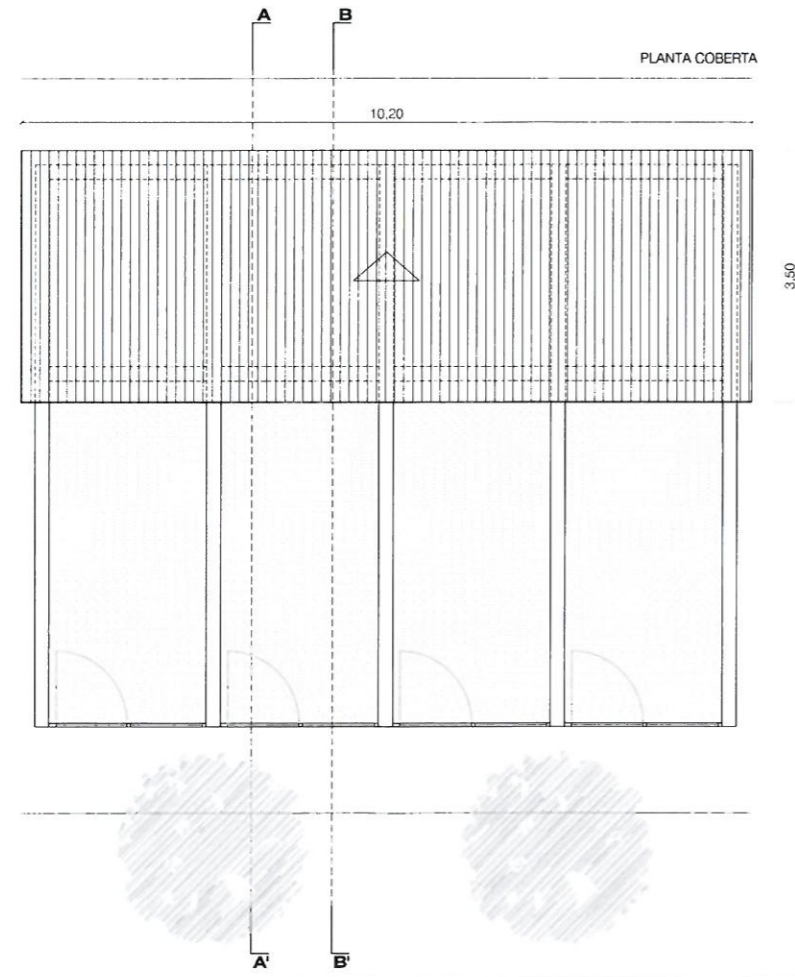
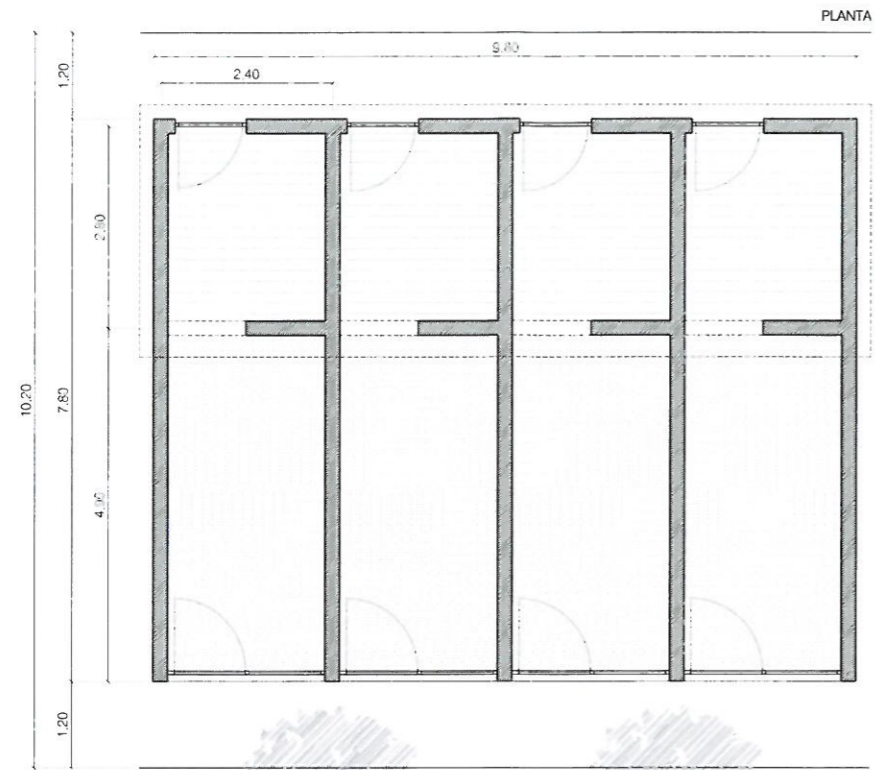
DATA:
 Setembre 2011
 REFERÈNCIA:
 2006 - 03/P

PROJECTE:
**PLA ESPECIAL D'IMPLANTACIÓ
 D'UN CENTRE D'ACOLLIDA D'ANIMALS**
 SITUACIÓ:
 Disseminat Sant Daniel, 56. Mas Can Jordi. GIRONA

MODIFICACIONS:
 00
 revisat 25-09-2011

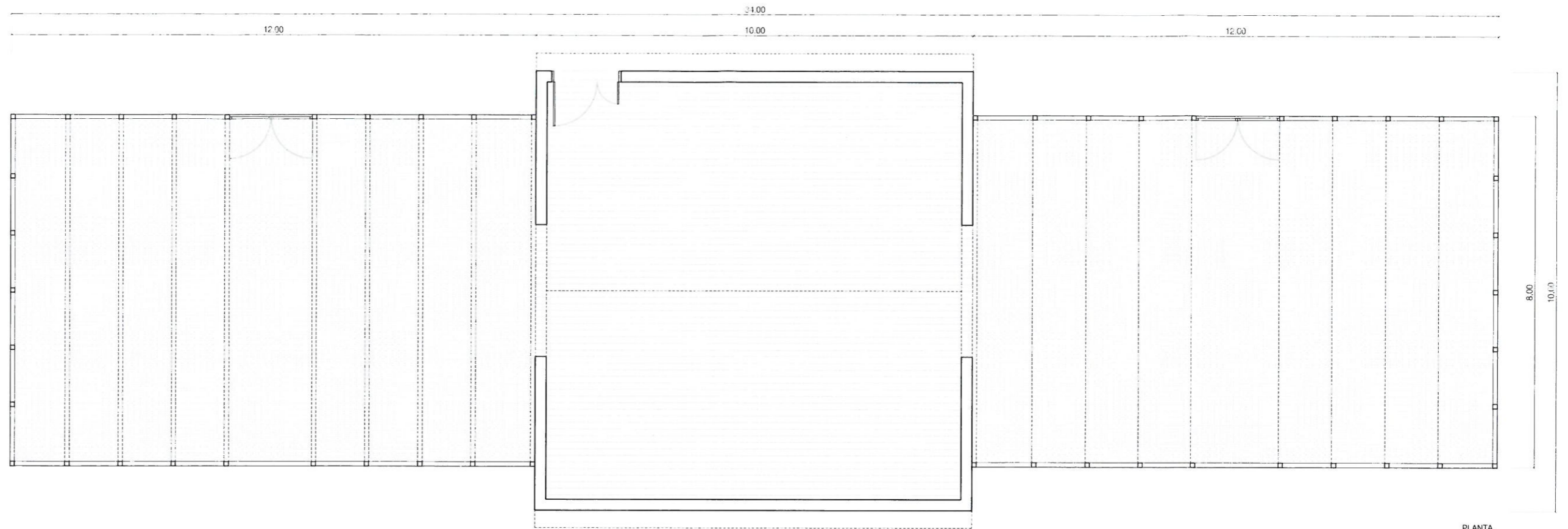
ORIENTACIÓ:

 ESCALA:
 A3 / 1:1.000

PLÀNOL:
ESQUEMA VIARI

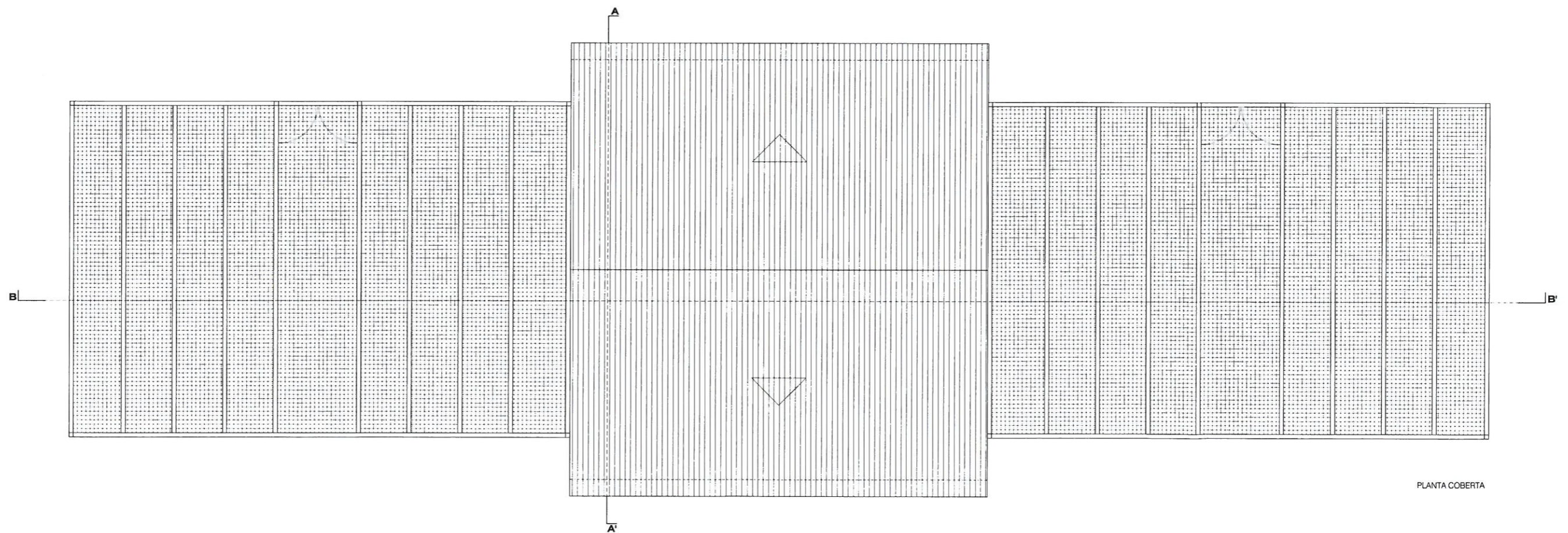


NOTA: la materialització i les dimensions no acotades d'aquest plànol no són vinculants sinó orientatives.

ARQUITECTE: REYES BARRAGÁN SÁNCHEZ	PROMOTOR: FRANCESCA ORRI LLINAS	DATA: MARÇ 2012 REFERÈNCIA: 2006 - 03/P	PROJECTE: PLA ESPECIAL D'IMPLANTACIÓ D'UN CENTRE D'ACOLLIDA D'ANIMALS SITUACIÓ: Disseminat Sant Daniel, 56. Mas Can Jordi. GIRONA	MODIFICACIONS: 00 revisat 25-09-2011	ORIENTACIÓ: ESCALA: A3 / 1:100	PLÀNOL: ESQUEMA D'UNITAT DE GOSSOS EXEMPLE UNITAT: 4 MÒDULS	11.a
---	------------------------------------	--	--	--	--	--	-------------



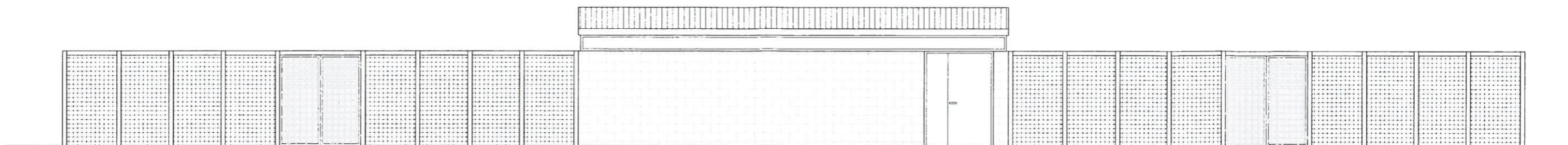
PLANTA



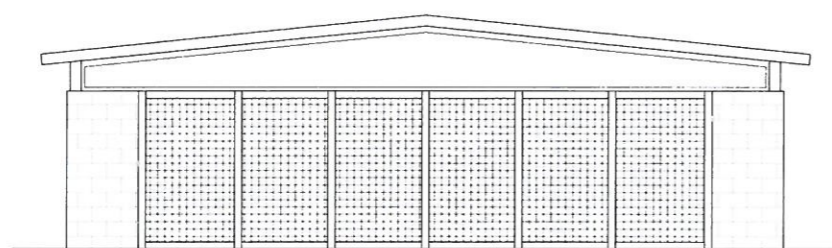
PLANTA COBERTA

NOTA: la materialització i les dimensions no acotades d'aquest plànol no són vinculants sinò orientatives.

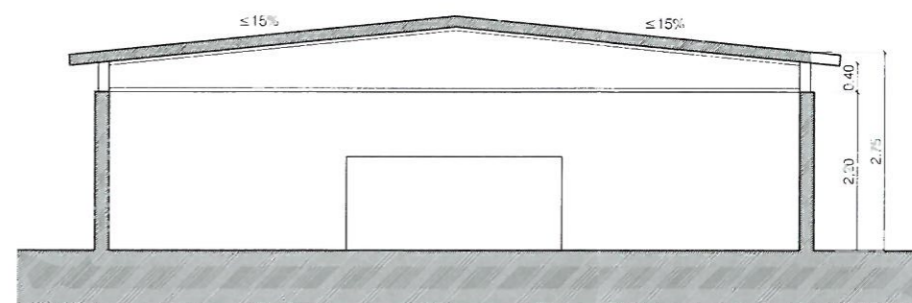
ARQUITECTE:  REYES BARRAGÁN SÁNCHEZ	PROMOTOR: FRANCESCA ORRI LLINAS	DATA: MARÇ 2012 REFERÈNCIA: 2006 - 03/P	PROJECTE: PLA ESPECIAL D'IMPLANTACIÓ D'UN CENTRE D'ACOLLIDA D'ANIMALS SITUACIÓ: Disseminat Sant Daniel, 56. Mas Can Jordi. GIRONA	MODIFICACIONS: 00 revisat 25-09-2011	ORIENTACIÓ:  ESCALA: A3 / 1:100	PLÀNOL: ESQUEMA D'UNITAT DE GATS DISTRIBUCIÓ I COBERTA	<h1>11.b</h1>
--	------------------------------------	--	---	---	---	---	---------------



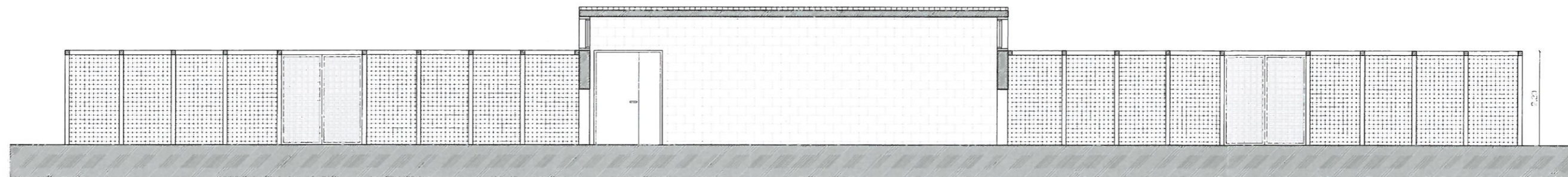
ALÇAT LONGITUDINAL



ALÇAT TRANSVERSAL



SECCIÓ A-A'

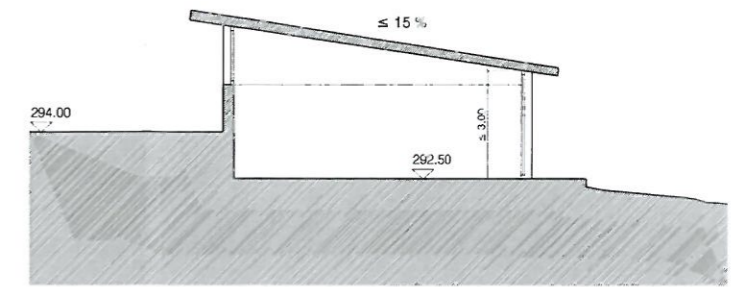
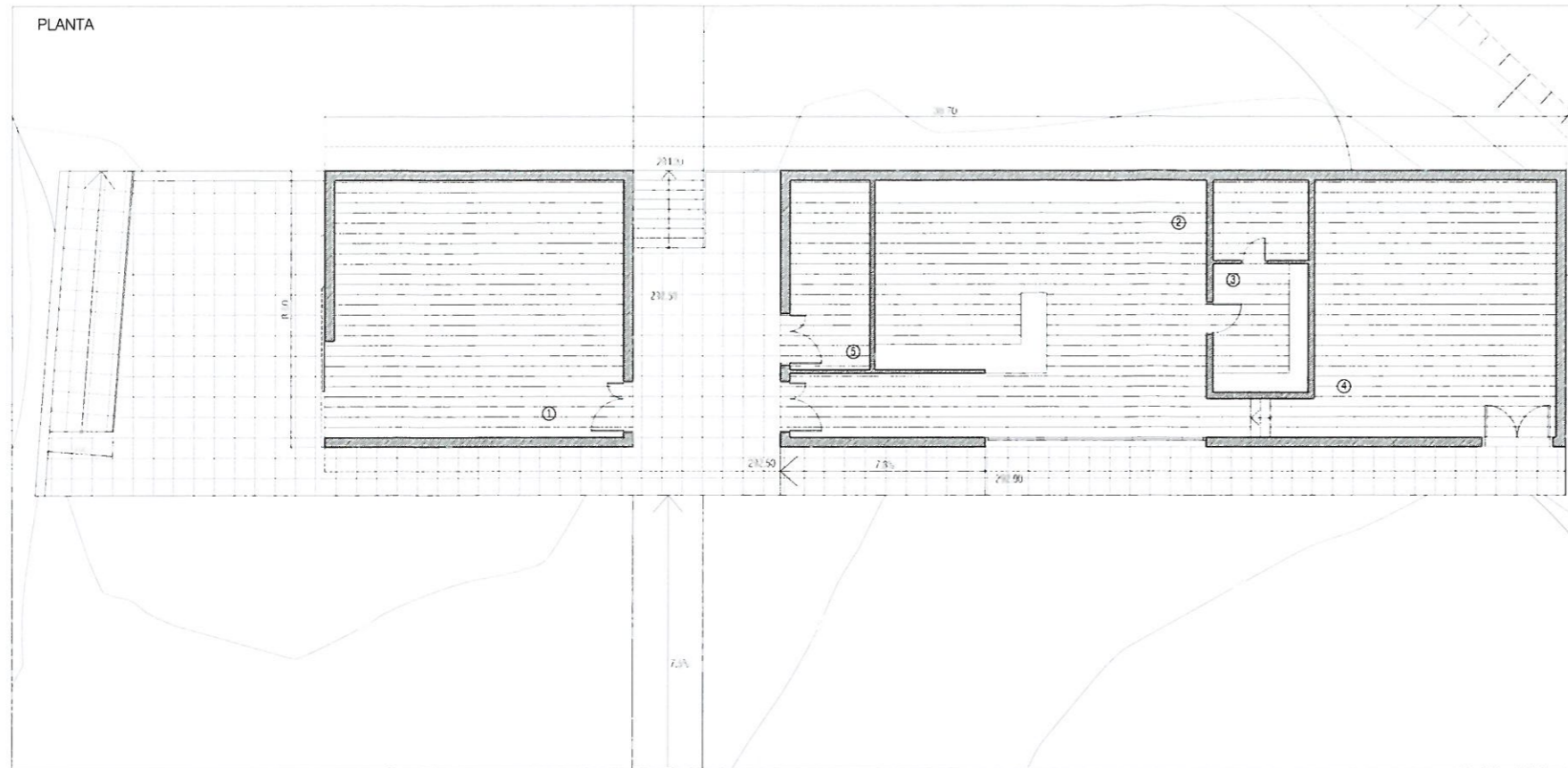


SECCIÓ B-B'

NOTA: la materialització i les dimensions no acotades d'aquest plànol no són vinculants sinó orientatives.

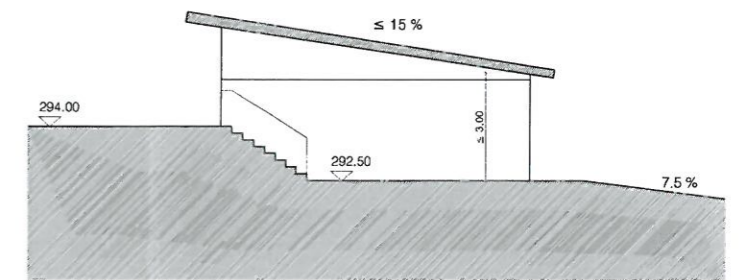
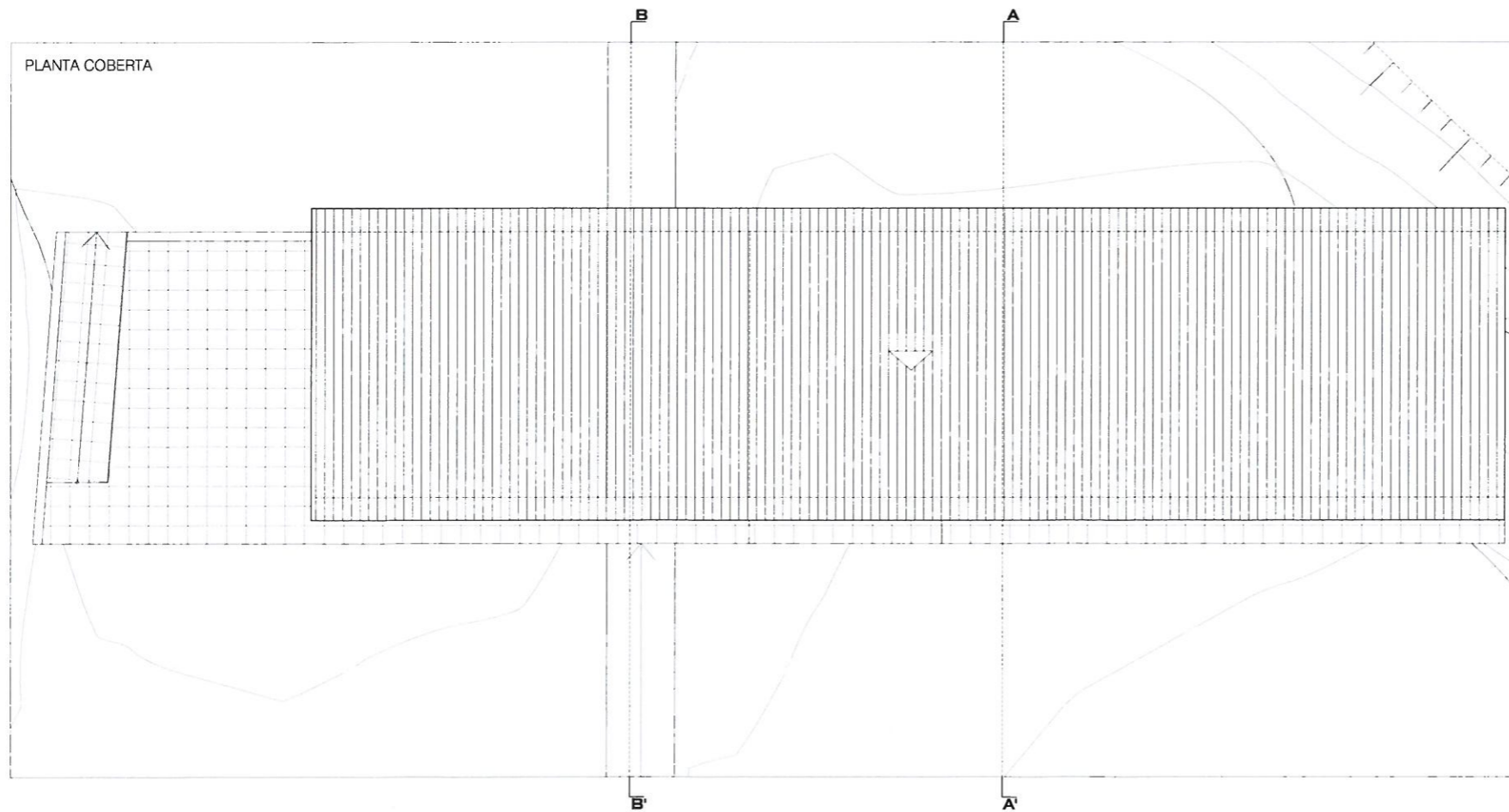
ARQUITECTE:  REYES BARRAGÁN SÁNCHEZ	PROMOTOR: FRANCESCA ORRI LLINAS	DATA: MARÇ 2012 REFERÈNCIA: 2006 - 03/P	PROJECTE: PLA ESPECIAL D'IMPLANTACIÓ D'UN CENTRE D'ACOLLIDA D'ANIMALS SITUACIÓ: Disseminat Sant Daniel, 56. Mas Can Jordi. GIRONA	MODIFICACIONS: 00 revisat 25-09-2011	ORIENTACIÓ:  ESCALA: A3 / 1:100	PLÀNOL: ESQUEMA D'UNITAT DE GATS ALÇATS I SECCIONS	<h1>11.c</h1>
--	---	--	---	---	---	---	---------------

PLANTA



SECCIÓ A-A'

PLANTA COBERTA



SECCIÓ B-B'

SUPERFÍCIE MÀXIMA = 250 m²

- 1. magatzem general
- 2. cuina
- 3. neveres
- 4. magatzem cuina -vestidors
- 5. depuradora

NOTA: tant la materialització com la distribució proposada i les dimensions no acotades d'aquest plànol no són vinculants sinó orientatives.

ARQUITECTE:

Reyes Barragán Sánchez

REYES BARRAGÁN SÁNCHEZ

PROMOTOR:

FRANCESCA ORRI LLINAS

DATA:

MARÇ 2012

REFERÈNCIA:

2006 - 03/P

PROJECTE:

PLA ESPECIAL D'IMPLANTACIÓ
D'UN CENTRE D'ACOLLIDA D'ANIMALS

SITUACIÓ:

Disseminat Sant Daniel, 56. Mas Can Jordà. GIRONA

MODIFICACIONS:

00
revisat

25-09-2011

ORIENTACIÓ:



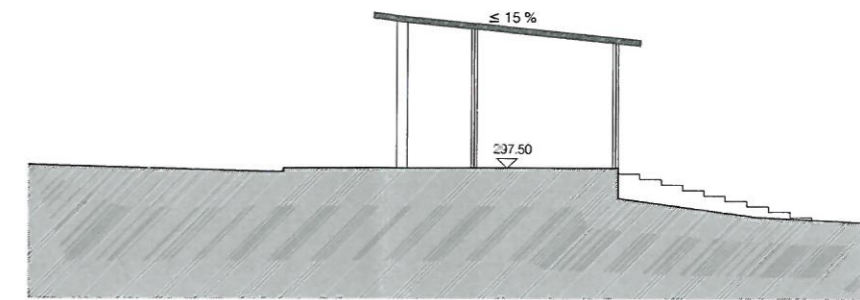
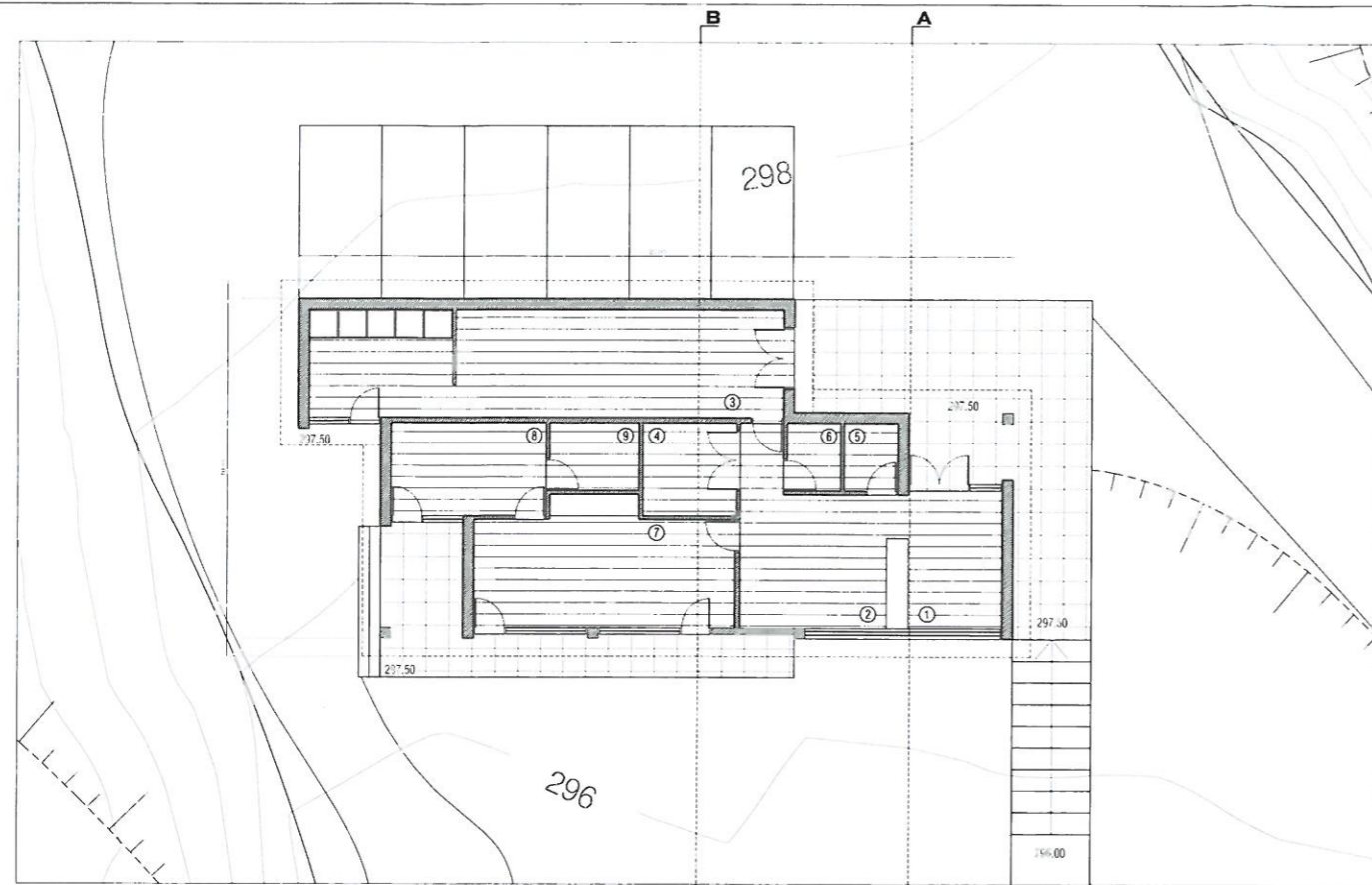
ESCALA:

A3 / 1:200

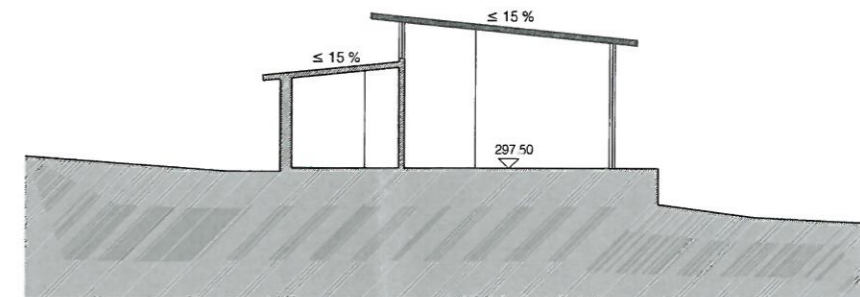
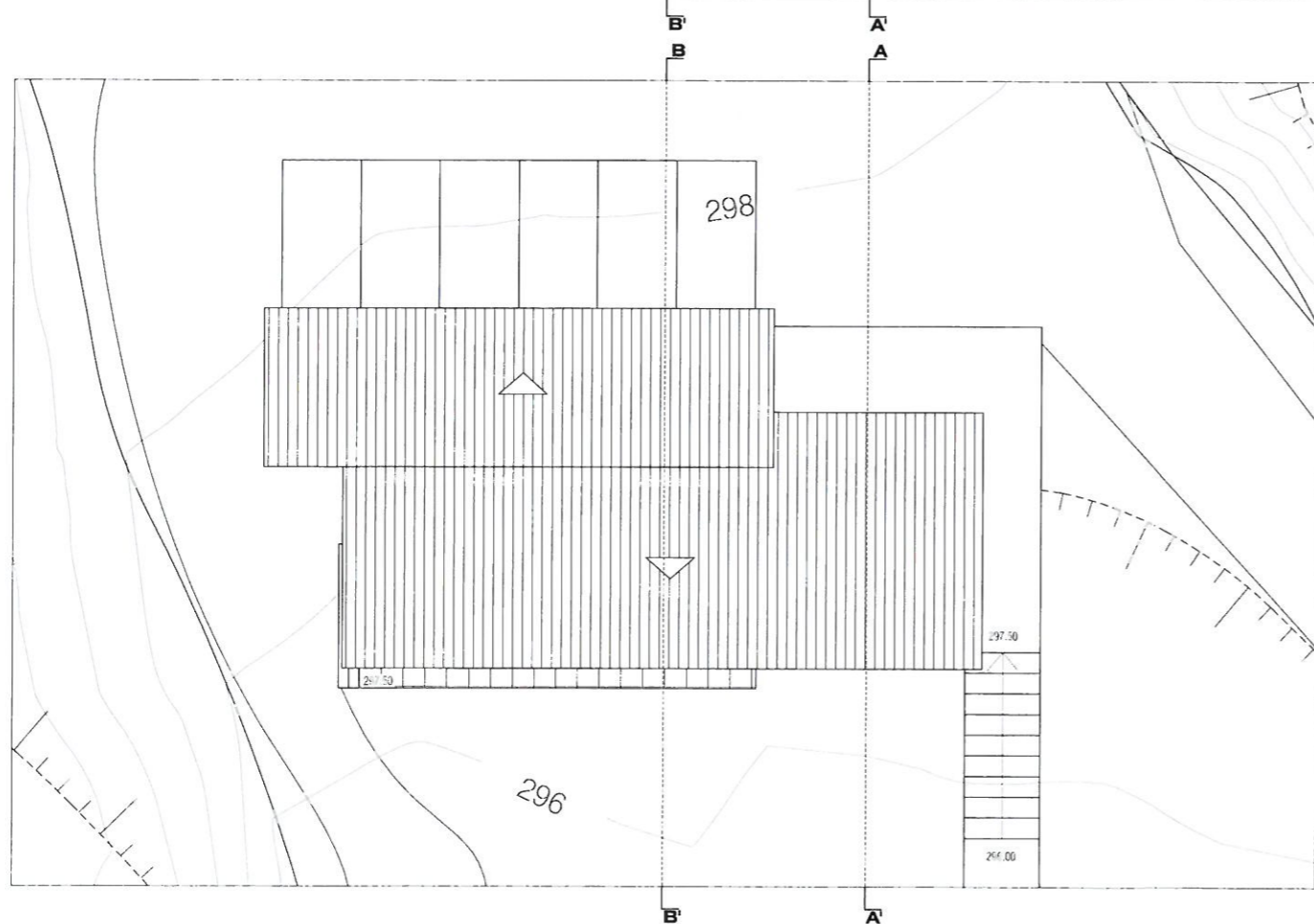
PLÀNOL:

ESQUEMA EDIFICI DE SERVEIS 2

11.d



SECCIÓ A-A'

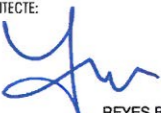


SECCIÓ B-B'

SUPERFÍCIE MÀXIMA = 200 m²

1. hall accés
2. oficines
3. infermeria
4. arxiu
5. lavabo visitants
6. lavabo treballadors
7. estança del guarda / estar-menjador-office
8. estança del guarda / habitació
9. estança del guarda / lavabo

NOTA: tant la materialització com la distribució proposada i les dimensions no acotades d'aquest plànol no són vinculants sinó orientatives.


ARQUITECTE:

 REYES BARRAGÁN SÁNCHEZ

PROMOTOR:
 FRANCESCA ORRI LLINAS

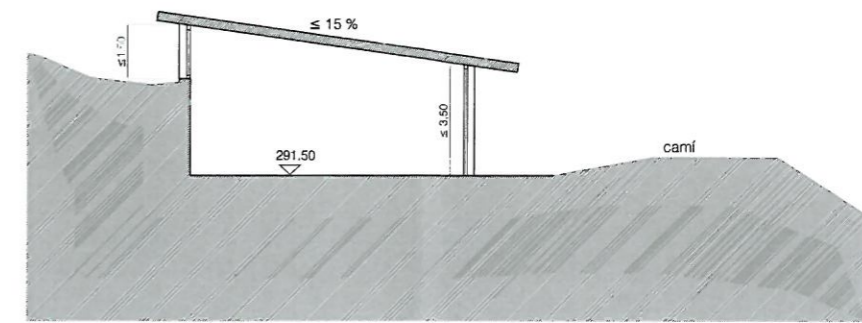
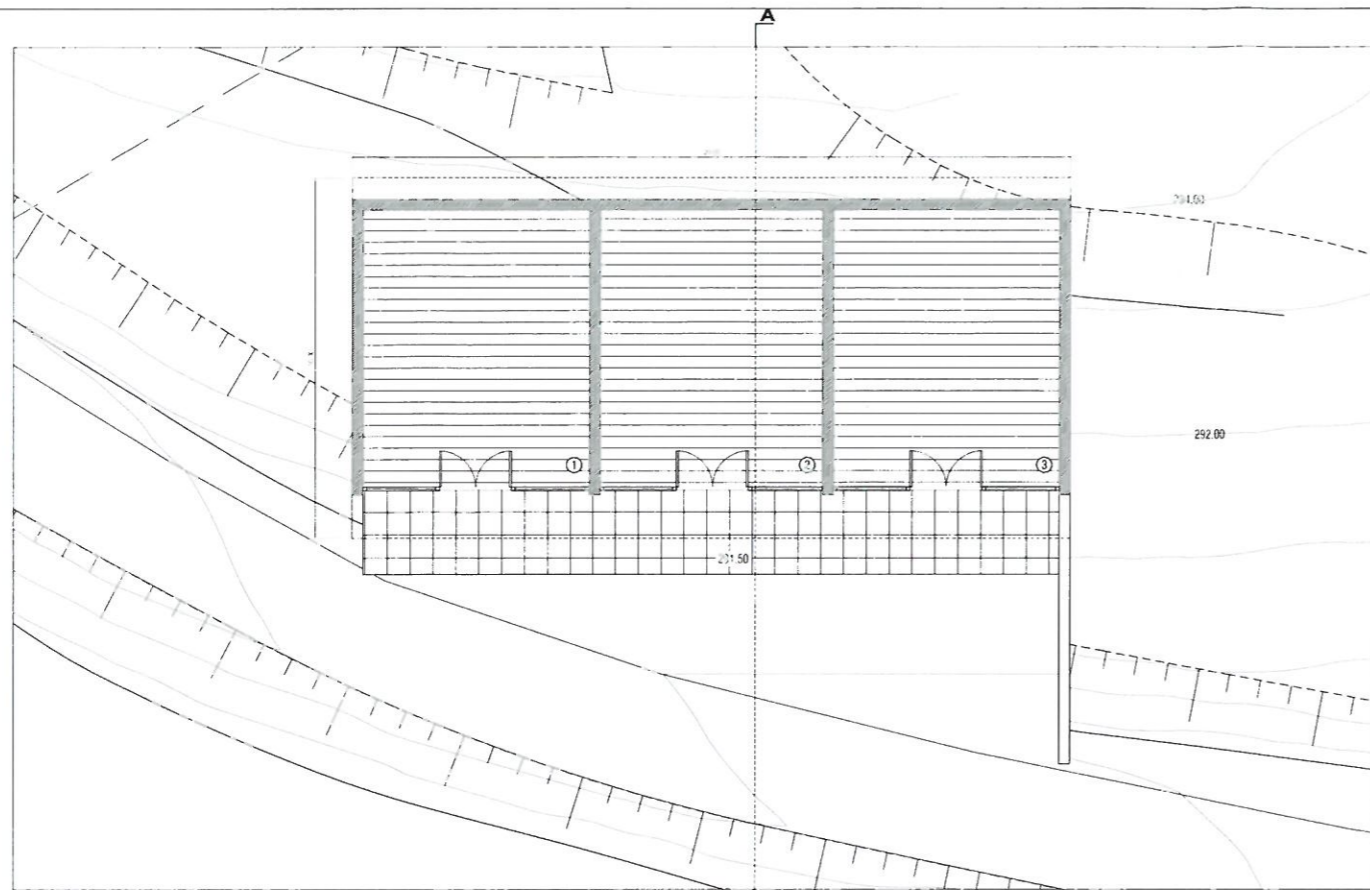
DATA:
 MARÇ 2012
 REFERÈNCIA:
 2006 - 03/P

PROJECTE:
**PLA ESPECIAL D'IMPLANTACIÓ
 D'UN CENTRE D'ACOLLIDA D'ANIMALS**
 SITUACIÓ:
 Disseminat Sant Daniel, 56. Mas Can Jordi. GIRONA

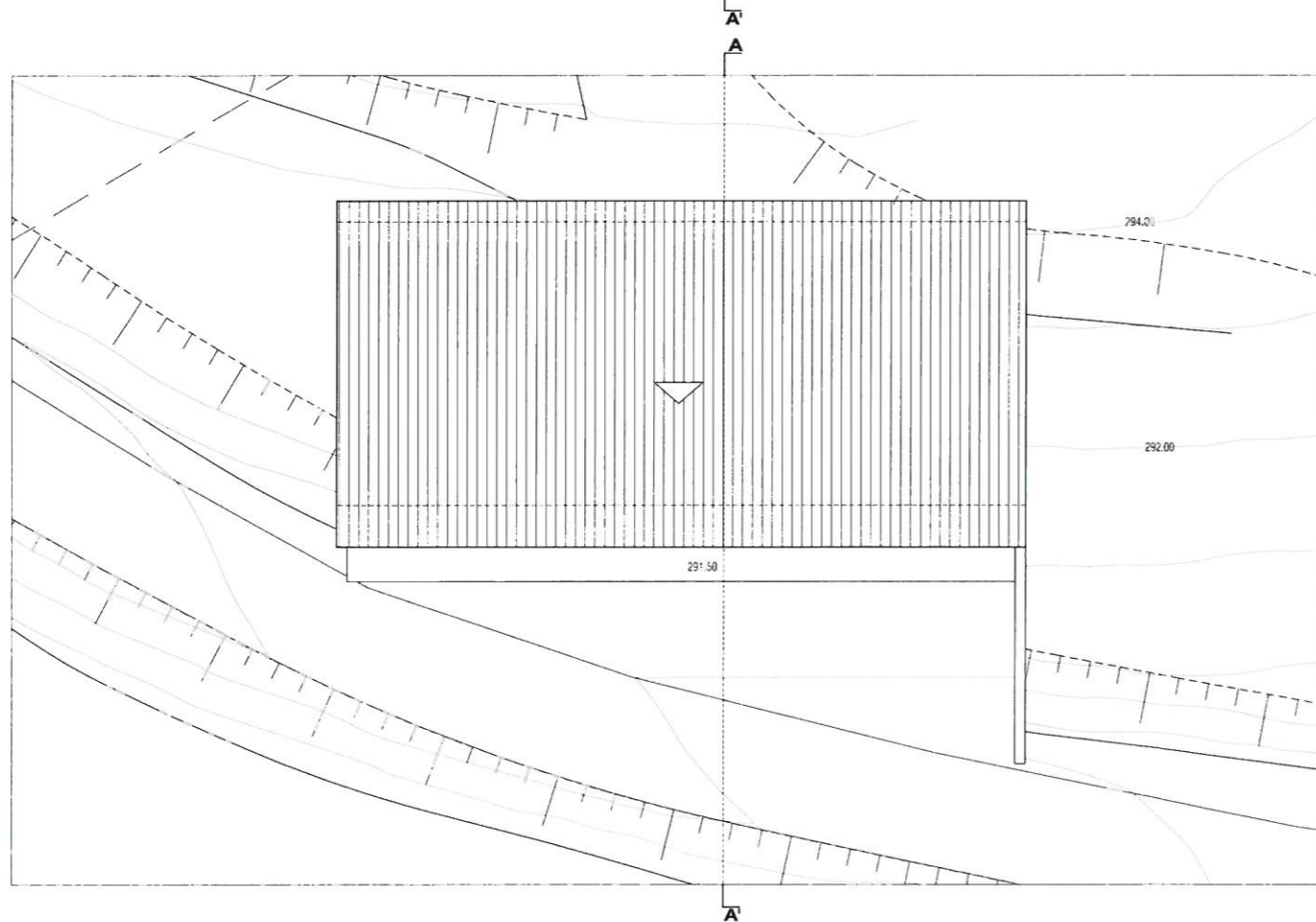
MODIFICACIONS:
 00 revisat 25-09-2011

ORIENTACIÓ:

 ESCALA:
 A3 / 1:200

PLÀNOL:
ESQUEMA EDIFICI DE SERVEIS 2 **11.e**




SECCIÓ A-A'



SUPERFÍCIE MÀXIMA = 200 m²

- 1. magatzem eines
- 2. magatzem material
- 3. magatzem general

NOTA: tant la materialització com la distribució proposada i les dimensions no acotades d'aquest plànol no són vinculants sinó orientatives.


ARQUITECTE:

 REYES BARRAGÁN SÁNCHEZ

PROMOTOR:
 FRANCESCA ORRI LLINAS

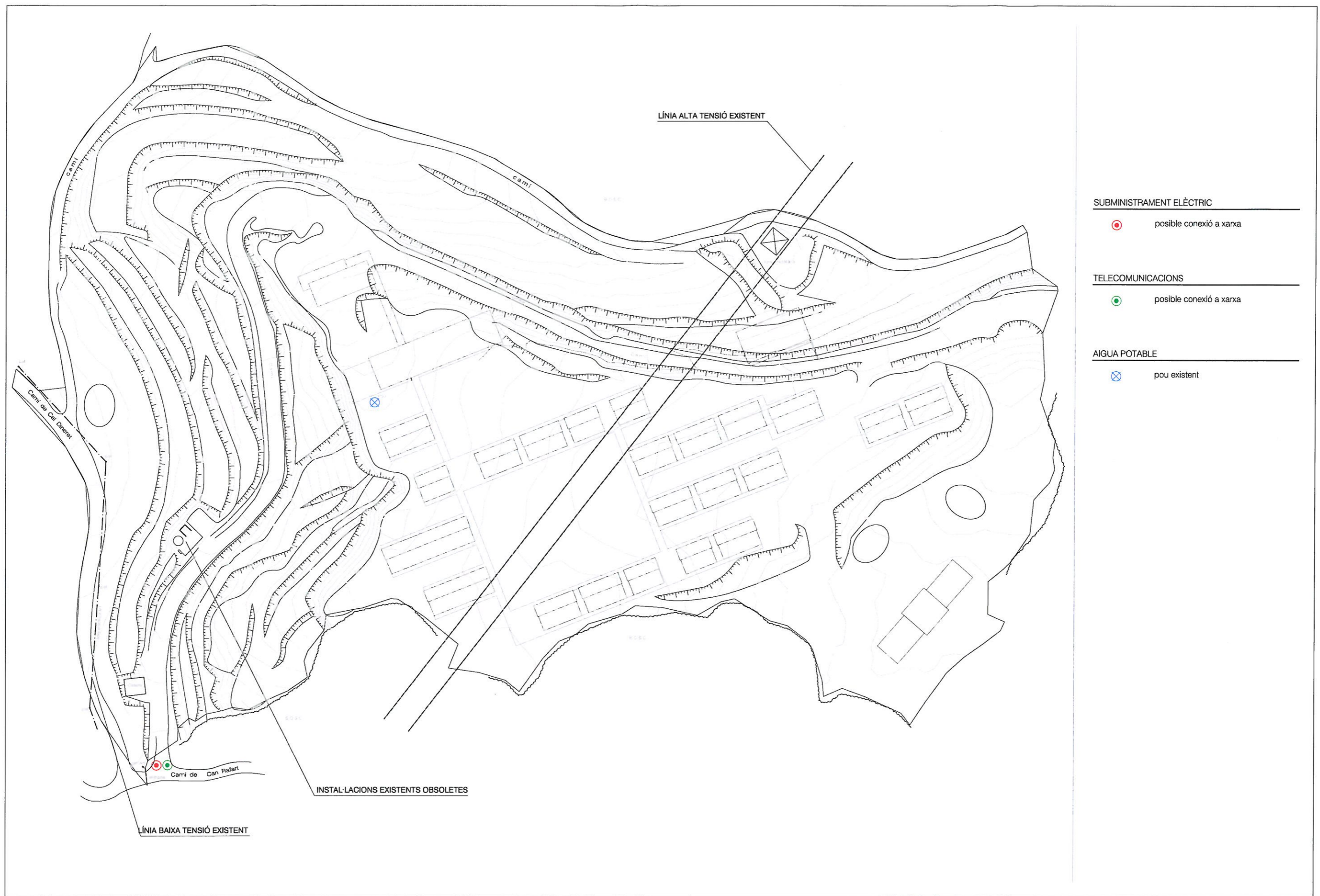
DATA:
 MARÇ 2012
 REFERÈNCIA:
 2006 - 03/P

PROJECTE:
**PLA ESPECIAL D'IMPLANTACIÓ
 D'UN CENTRE D'ACOLLIDA D'ANIMALS**
 SITUACIÓ:
 Disseminat Sant Daniel, 56. Mas Can Jordi. GIRONA

MODIFICACIONS:
 00 25-09-2011
 revisat

ORIENTACIÓ:

 ESCALA:
 A3 / 1:200

PLÀNOL:
ESQUEMA EDIFICI DE SERVEIS 3



SUBMINISTRAMENT ELÈCTRIC

● posible conexió a xarxa

TELECOMUNICACIONS

● posible conexió a xarxa

AIGUA POTABLE

⊗ pou existent

ARQUITECTE:  REYES BARRAGÁN SÁNCHEZ	PROMOTOR: FRANCESCA ORRI LLINAS	DATA: MARÇ 2012	PROJECTE: PLA ESPECIAL D'IMPLANTACIÓ D'UN CENTRE D'ACOLLIDA D'ANIMALS	MODIFICACIONS: 00 revisat	ORIENTACIÓ: 	PLÀNOL: ESQUEMA XARXES EXISTENTS
		REFERÈNCIA: 2006 - 03/P	SITUACIÓ: Disseminat Sant Daniel, 56. Mas Cas Jordi. GIRONA	25-09-2011	ESCALA: A3 / 1:1.000	



SUBMINISTRAMENT ELÈCTRIC

- línia baixa tensió soterrada
- connexió a xarxa existent

TELECOMUNICACIONS

- canalització soterrada
- arqueta connexions

AIGUA POTABLE

- xarxa general de distribució (soterrada)
- ⊗ pou existent
- ⊠ instal·lació de tractament potabilitzador

AIGUA NO POTABLE

- xarxa general de distribució (soterrada)
- aljub (bassa d'acumulació)
- ⊗ instal·lació de bombeig (soterrada)

CLAVEGUERAM AIGUES NEGRES

- conducció soterrada per gravetat
- ⊗ fossa sèptica

CLAVEGUERAM AIGÜES PLUJANES

- conducció soterrada per gravetat
- aljub (bassa / dipòsits)
- ⊠ instal·lació de tractament biològic

ARQUITECTE: REYES BARRAGÁN SÁNCHEZ	PROMOTOR: FRANCESCA ORRI LLINAS	DATA: MARÇ 2012	PROJECTE: PLA ESPECIAL D'IMPLANTACIÓ D'UN CENTRE D'ACOLLIDA D'ANIMALS	MODIFICACIONS: 00 revisal	ORIENTACIÓ: 	PLÀNOL: ESQUEMA XARXES PROPOSEADES 13.a SUBMINISTRAMENT ELÈCTRIC
		REFERÈNCIA: 2006 - 03/P	SITUACIÓ: Disseminat Sant Daniel, 56. Mas Can Jordi. GIRONA	ESCALA: A3 / 1:1,000		



SUBMINISTRAMENT ELÈCTRIC

- línia baixa tensió soterrada
- connexió a xarxa existent

TELECOMUNICACIONS

- canalització soterrada
- arqueta connexions

AIGUA POTABLE

- xarxa general de distribució (soterrada)
- ⊗ pou existent
- ⊠ instal·lació de tractament potabilitzador

AIGUA NO POTABLE

- xarxa general de distribució (soterrada)
- aljub (bassa d'acumulació)
- ⊗ instal·lació de bombeig (soterrada)

CLAVEGUERAM AIGÜES NEGRES

- conducció soterrada per gravetat
- ⊠ fossa sèptica

CLAVEGUERAM AIGÜES PLUJANES

- conducció soterrada per gravetat
- aljub (bassa / dipòsits)
- ⊠ instal·lació de tractament biològic

ARQUITECTE:  REYES BARRAGÁN SÁNCHEZ	PROMOTOR: FRANCESCA ORRI LLINAS	DATA: MARÇ 2012	PROJECTE: PLA ESPECIAL D'IMPLANTACIÓ D'UN CENTRE D'ACOLLIDA D'ANIMALS	MODIFICACIONS: 00 revisal 25-09-2011	ORIENTACIÓ: 	PLÀNOL: ESQUEMA XARXES PROPOSEADES 13.b
		REFERÈNCIA: 2006 - 03/P	SITUACIÓ: Disseminat Sant Daniel, 56. Mas Can Jordi. GIRONA	ESCALA: A3 / 1:1.000	SUBMINISTRAMENT TELECOMUNICACIONS	



SUBMINISTRAMENT ELÈCTRIC

- línia baixa tensió soterrada
- connexió a xarxa existent

TELECOMUNICACIONS

- canalització soterrada
- arqueta connexions

AIGUA POTABLE

- xarxa general de distribució (soterrada)
- ⊗ pou existent
- ⊠ instal·lació de tractament potabilitzador

AIGUA NO POTABLE

- xarxa general de distribució (soterrada)
- aljub (bassa d'acumulació)
- ⊗ instal·lació de bombeig (soterrada)

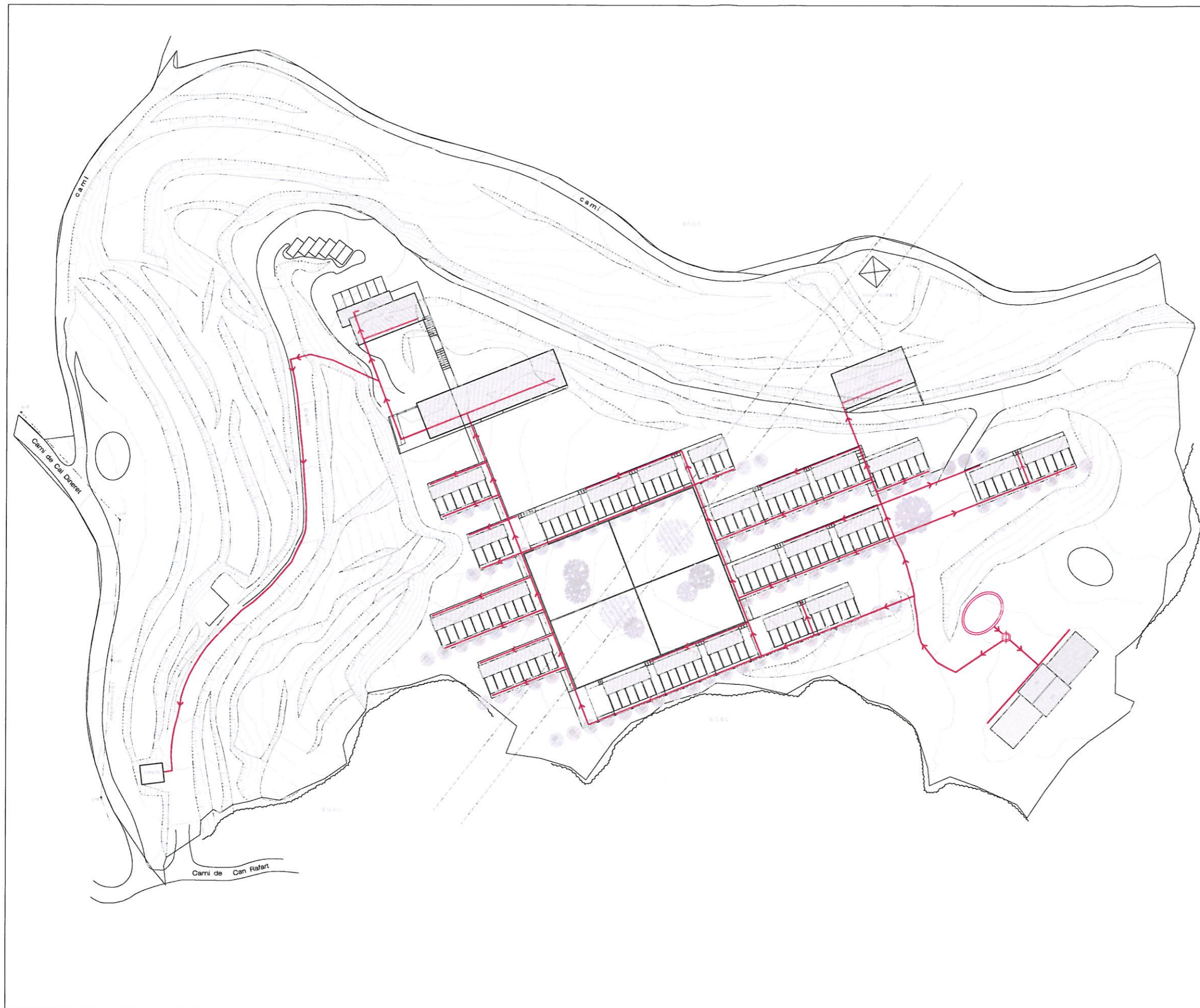
CLAVEGUERAM AIGÜES NEGRES

- conducció soterrada per gravetat
- ⊗ fossa sèptica

CLAVEGUERAM AIGÜES PLUJANES

- conducció soterrada per gravetat
- aljub (bassa / dipòsits)
- ⊠ instal·lació de tractament biològic

ARQUITECTE: REYES BARRAGÁN SÁNCHEZ	PROMOTOR: FRANCESCA ORRI LLINAS	DATA: MARÇ 2012 REFERÈNCIA: 2006 - 03/P	PROJECTE: PLA ESPECIAL D'IMPLANTACIÓ D'UN CENTRE D'ACOLLIDA D'ANIMALS SITUACIÓ: Disseminat Sant Daniel, 56. Mas Can Jordi. GIRONA	MODIFICACIONS: 00 revisat 25-09-2011	ORIENTACIÓ: ESCALA: A3 / 1:1,000	PLÀNOL: ESQUEMA XARXES PROPOSEADES 13.c SUBMINISTRAMENT AIGUA POTABLE
---	---	--	---	--	--	--



- SUBMINISTRAMENT ELÈCTRIC**
- línia baixa tensió soterrada
 - connexió a xarxa existent
- TELECOMUNICACIONS**
- canalització soterrada
 - arqueta connexions
- AIGUA POTABLE**
- xarxa general de distribució (soterrada)
 - ⊗ pou existent
 - ⊠ instal·lació de tractament potabilitzador
- AIGUA NO POTABLE**
- xarxa general de distribució (soterrada)
 - aljub (bassa d'acumulació)
 - ⊗ instal·lació de bombeig (soterrada)
- CLAVEGUERAM AIGUES NEGRES**
- conducció soterrada per gravetat
 - ⊗ fossa sèptica
- CLAVEGUERAM AIGÜES PLUJANES**
- conducció soterrada per gravetat
 - aljub (bassa / dipòsits)
 - ⊠ instal·lació de tractament biològic

ARQUITECTE: REYES BARRAGÁN SÁNCHEZ	PROMOTOR: FRANCESCA ORRI LLINAS	DATA: MARÇ 2012 REFERÈNCIA: 2006 - 03/P	PROJECTE: PLA ESPECIAL D'IMPLANTACIÓ D'UN CENTRE D'ACOLLIDA D'ANIMALS SITUACIÓ: Disseminat Sant Daniel, 56. Mas Can Jordi. GIRONA	MODIFICACIONS: 00 revisat 25-09-2011	ORIENTACIÓ: ESCALA: A3 / 1:1.000	PLÀNOL: ESQUEMA XARXES PROPOSEADES SUBMINISTRAMENT AIGUA NO POTABLE
---	---	--	---	--	--	--



SUBMINISTRAMENT ELÈCTRIC

- línia baixa tensió soterrada
- connexió a xarxa existent

TELECOMUNICACIONS

- canalització soterrada
- arqueta connexions

AIGUA POTABLE

- xarxa general de distribució (soterrada)
- ⊗ pou existent
- ⊠ instal·lació de tractament potabilitzador

AIGUA NO POTABLE



- xarxa general de distribució (soterrada)
- aljub (bassa d'acumulació)
- ⊗ instal·lació de bombeig (soterrada)

CLAVEGUERAM AIGUES NEGRES

- conducció soterrada per gravetat
- ⊗ fossa sèptica

CLAVEGUERAM AIGÜES PLUJANES

- conducció soterrada per gravetat
- aljub (bassa / dipòsits)
- ⊠ instal·lació de tractament biològic

ARQUITECTE:  REYES BARRAGÁN SÁNCHEZ	PROMOTOR: FRANCESCA ORRI LLINAS	DATA: MARÇ 2012	PROJECTE: PLA ESPECIAL D'IMPLANTACIÓ D'UN CENTRE D'ACOLLIDA D'ANIMALS	MODIFICACIONS: 00 revisal	ORIENTACIÓ: 	PLÀNOL: ESQUEMA XARXES PROPOSEADES
		REFERÈNCIA: 2006 - 03/P	SITUACIÓ: Disseminat Sant Daniel, 56. Mas Can Jordi. GIRONA	ESCALA: A3 / 1:1,000	13.e CLAVEGUERAM AIGUES NEGRES	



ARQUITECTE:  REYES BARRAGÁN SÁNCHEZ	PROMOTOR: FRANCESCA ORRI LLINAS	DATA: MARÇ 2012 REFERÈNCIA: 2006 - 03/P	PROJECTE: PLA ESPECIAL D'IMPLANTACIÓ D'UN CENTRE D'ACOLLIDA D'ANIMALS SITUACIÓ: Disseminat Sant Daniel, 56. Mas Can Jordi. GIRONA	MODIFICACIONS: 00 revisat 25-09-2011	ORIENTACIÓ:  ESCALA: A3 / 1:1.000	PLÀNOL: ESQUEMA XARXES PROPOSADAES CLAVEGUERAM AIGÜES PLUJANES 13.f
--	------------------------------------	--	--	--	---	---

DILIGÈNCIA.- Per fer constar que els plànols numerats correlativament de l'1 al 14, ambdós inclosos, han estat aprovats inicialment per la Junta de Govern Local, en sessió del dia 26/04/2013.

LA SECRETÀRIA GENERAL,

Ajuntament de Vilalba
Ajuntament de Vilalba



ARQUITECTE: <i>Yan</i> REYES BARRAGÁN SÁNCHEZ	PROMOTOR: FRANCESCA ORRI LLINAS	DATA: MARÇ 2012 REFERÈNCIA: 2006 - 03/P	PROJECTE: PLA ESPECIAL D'IMPLANTACIÓ D'UN CENTRE D'ACOLLIDA D'ANIMALS SITUACIÓ: Disseminat Sant Daniel, 56. Mas Can Jordi. GIRONA	MODIFICACIONS: 00 revisat 25-09-2012	ORIENTACIÓ: ESCALA: A3 / 1:1.000	PLÀNOL: ZONES DE PROTECCIÓ
---	--	--	---	--	--	--------------------------------------