

REFERENCIA AL TIPUS EDIFICATORI

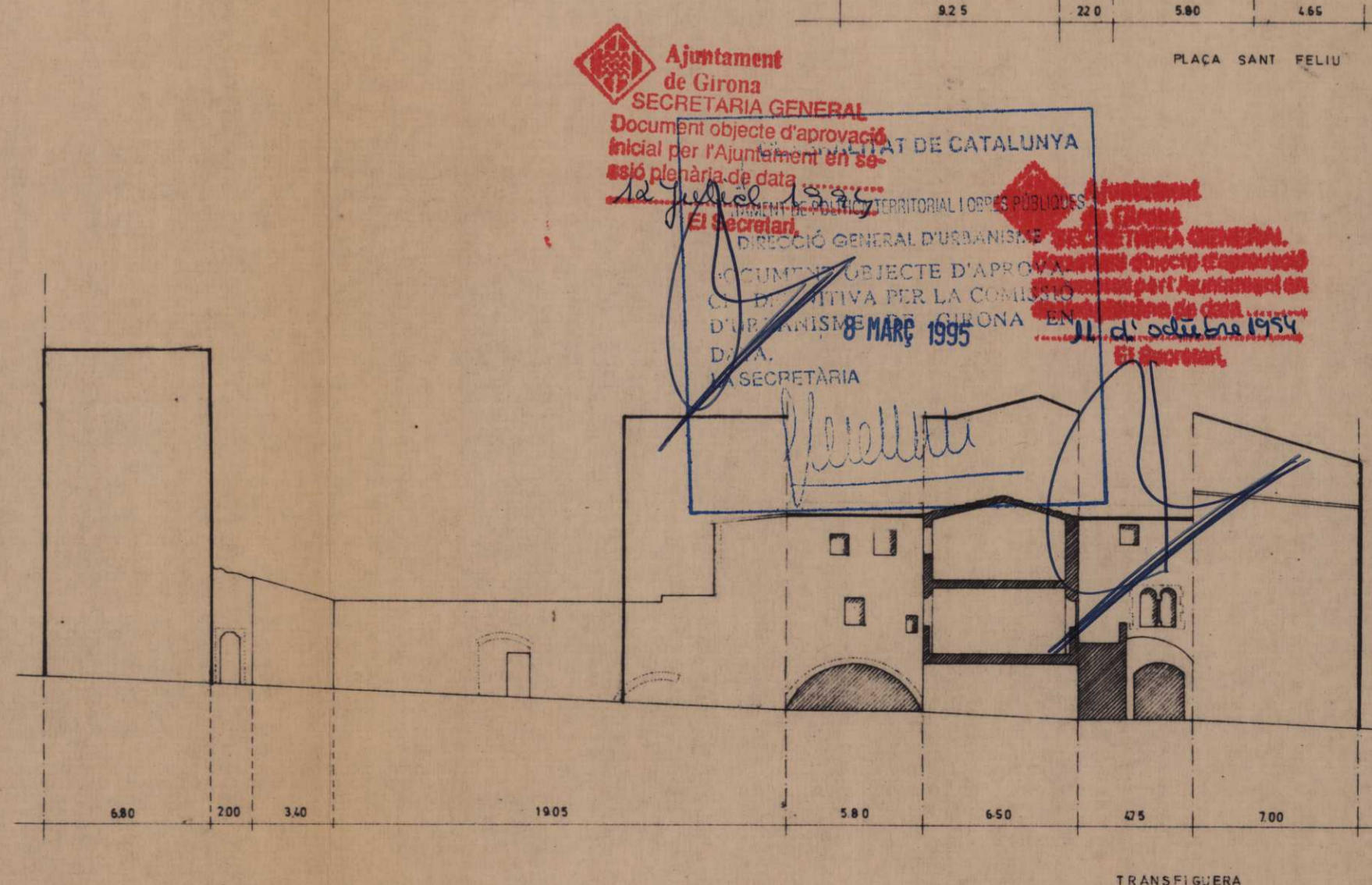
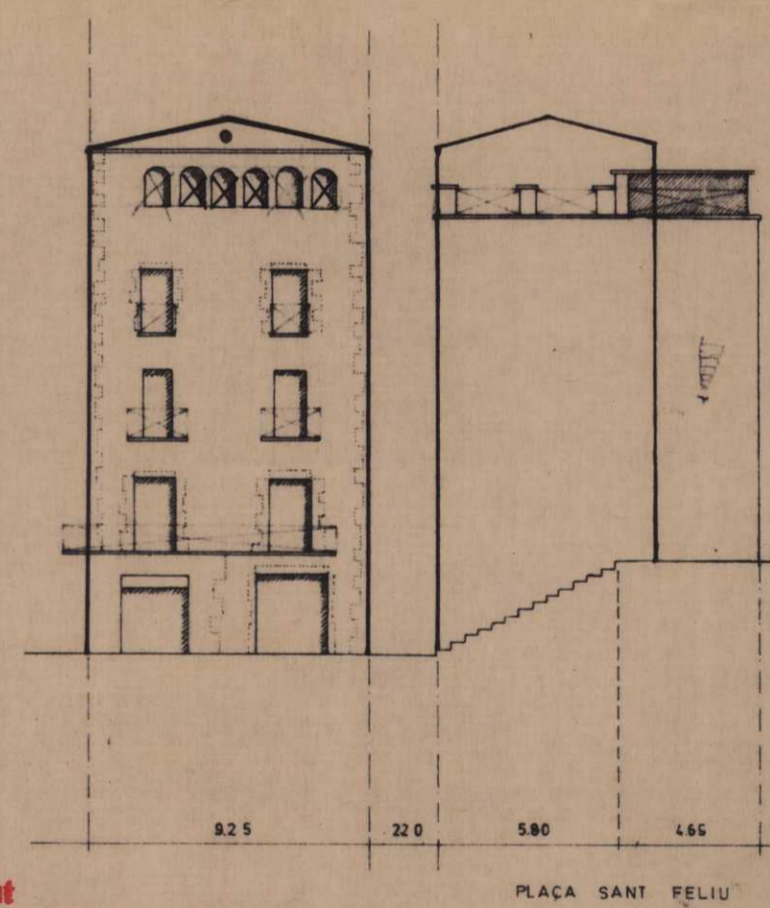
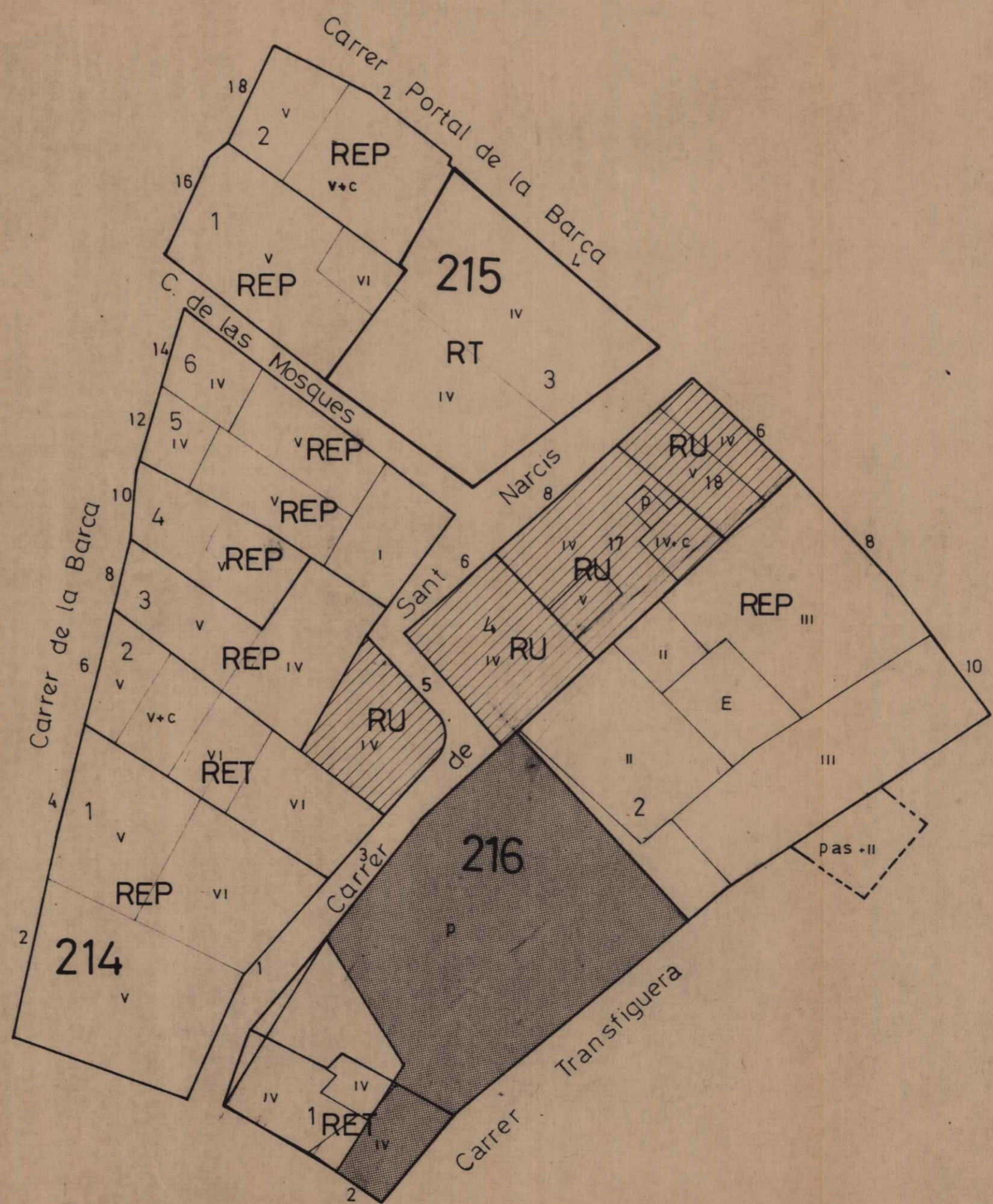
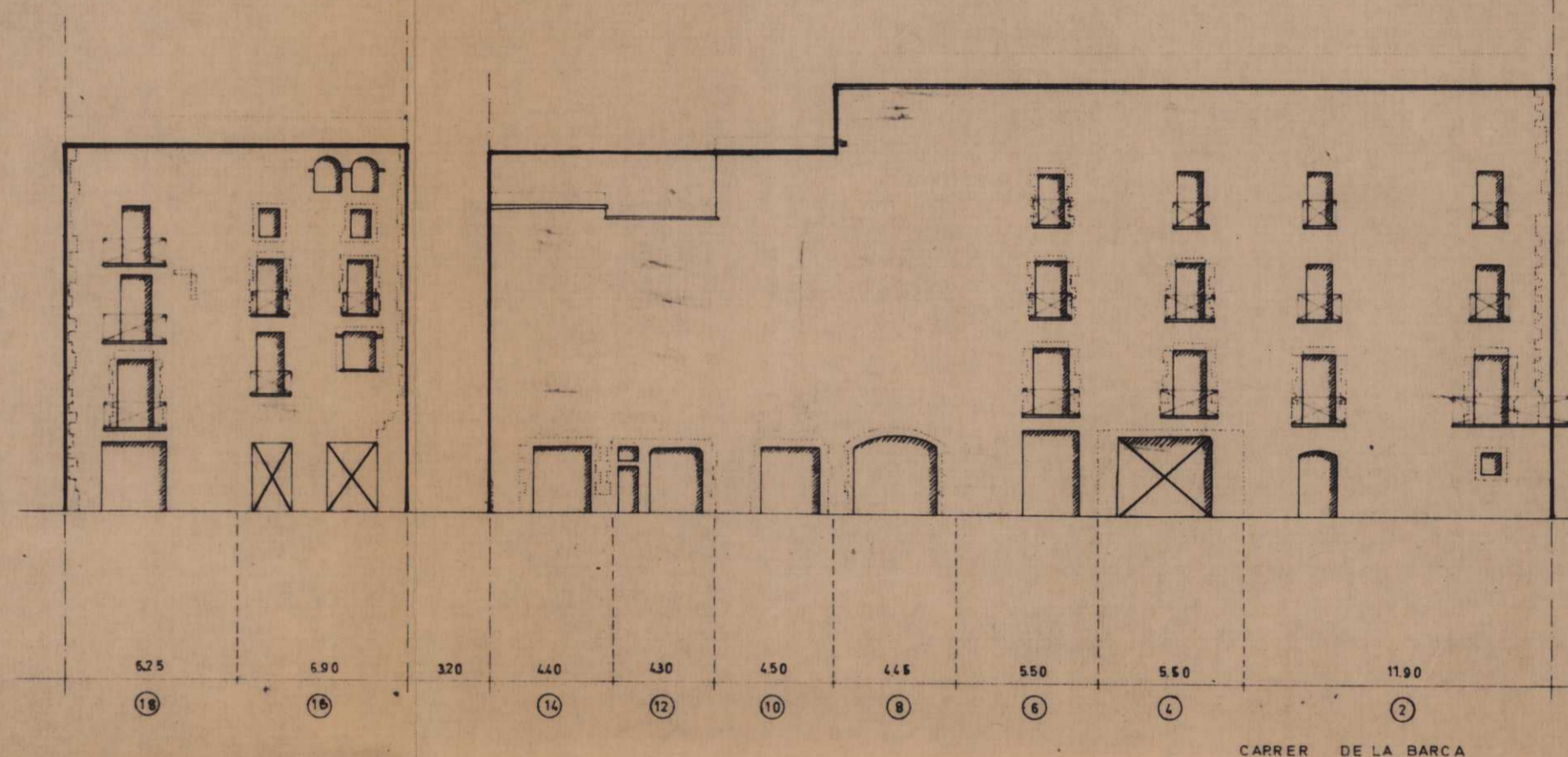
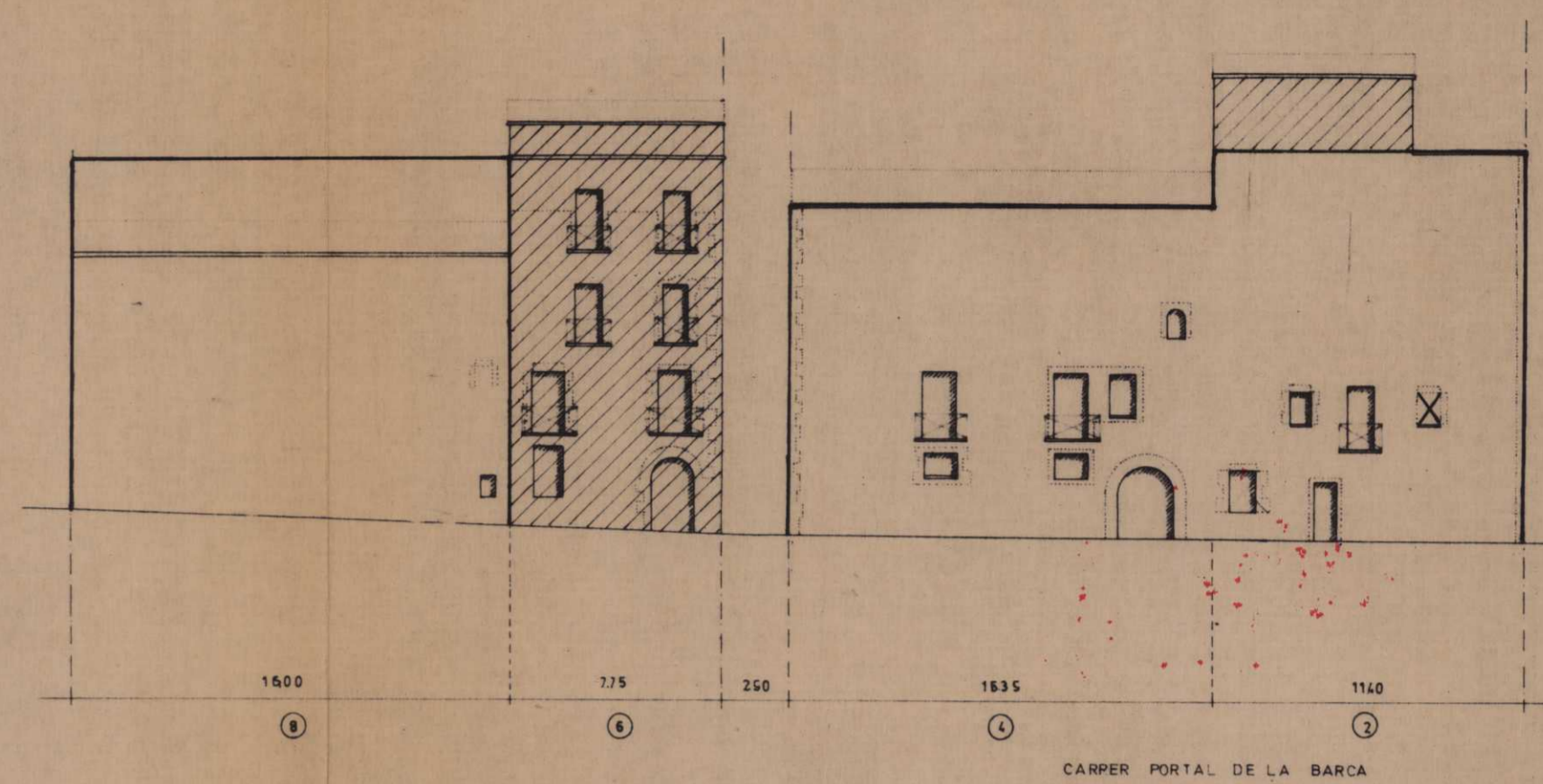
- 214 - 1 : CASA DE RENDA
- 214 - 2 : CASA DE RENDA
- 214 - 3 : CASA DE RENDA
- 214 - 4 : CASA EN FILERA
- 214 - 5 : CASA EN FILERA
- 214 - 6 : CASA EN FILERA

- 215 - 1 : CASA DE RENDA
- 215 - 2 : CASA DE RENDA
- 215 - 3 : CASAL

VINCULACIONS

- 214 - 1 : OBRIR BADIUS
- 214 - 2 : OBRIR BADIUS A LA DARRERA PLANTA
- 214 - 3 : OBRIR BADIUS A LA DARRERA PLANTA
- 214 - 4 : OBRIR BADIUS A LA DARRERA PLANTA
- 214 - 5 : OBRIR BADIUS A LA DARRERA PLANTA
- 214 - 6 : OBRIR BADIUS A LA DARRERA PLANTA

- 215 - 1 : CONTINUAR BADIUS A LA DARRERA PLANTA
- 215 - 2 : OBRIR BADIUS A LA DARRERA PLANTA

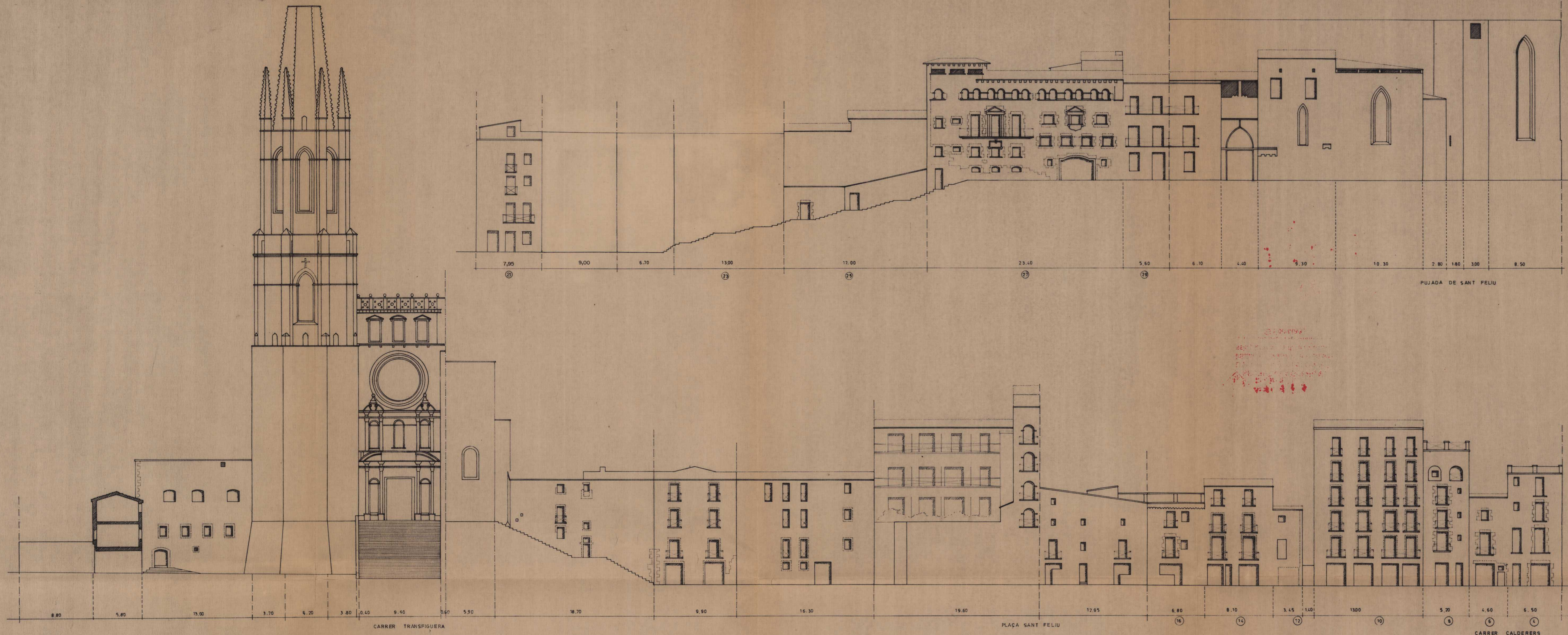


Ajuntament de Girona
 SECRETARIA GENERAL
 Document objecte d'aprovació inicial per l'Ajuntament en data 12 de Juliol 1985
 El Secretari

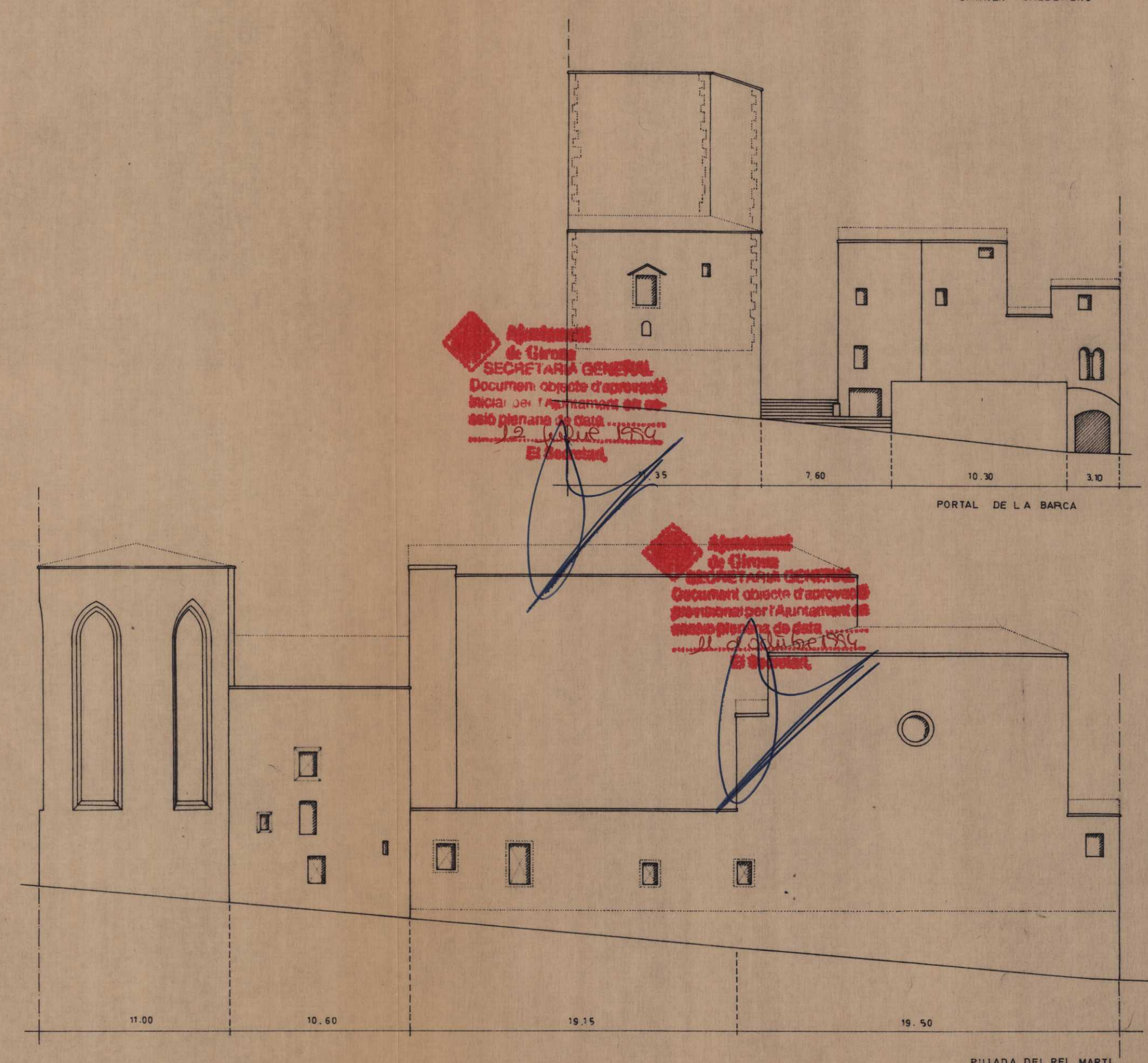
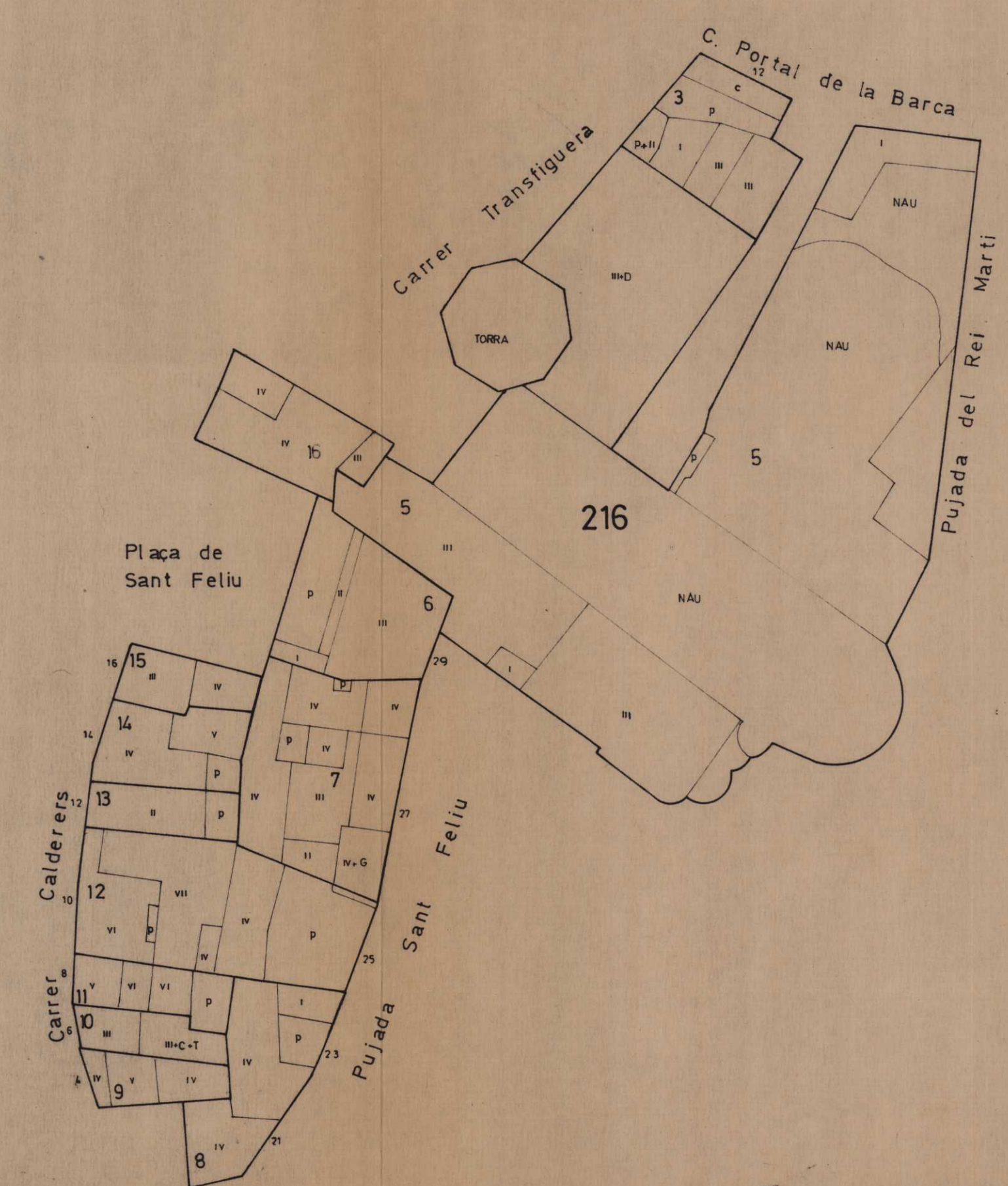
Ajuntament de Girona
 SECRETARIA GENERAL
 Document objecte d'aprovació inicial per l'Ajuntament en data 12 de Juliol 1985
 El Secretari

SECRETARIA GENERAL D'URBANISME DE LA CIUTAT DE GIRONA
 DOCUMENT OBJECTE D'APROVACIÓ INICIAL PER LA COMISSIÓ TÈCNICA D'URBANISME DE LA CIUTAT DE GIRONA EN DATA 08 MARÇ 1995
 D. A. SECRETARIA

PLA ESPECIAL DEL BARRI VELL
 AJUNTAMENT DE GIRONA 1982
 PLANEJAMENT VIGENT IL·LES 214-215-216



Aprobada
 el 10 de octubre de 1982
 por el Ayuntamiento de Girona
 en sesión plenaria de fecha
 10 de octubre de 1982
 en el número 1000



Aprobada
 el 10 de octubre de 1982
 por el Ayuntamiento de Girona
 en sesión plenaria de fecha
 10 de octubre de 1982
 en el número 1000

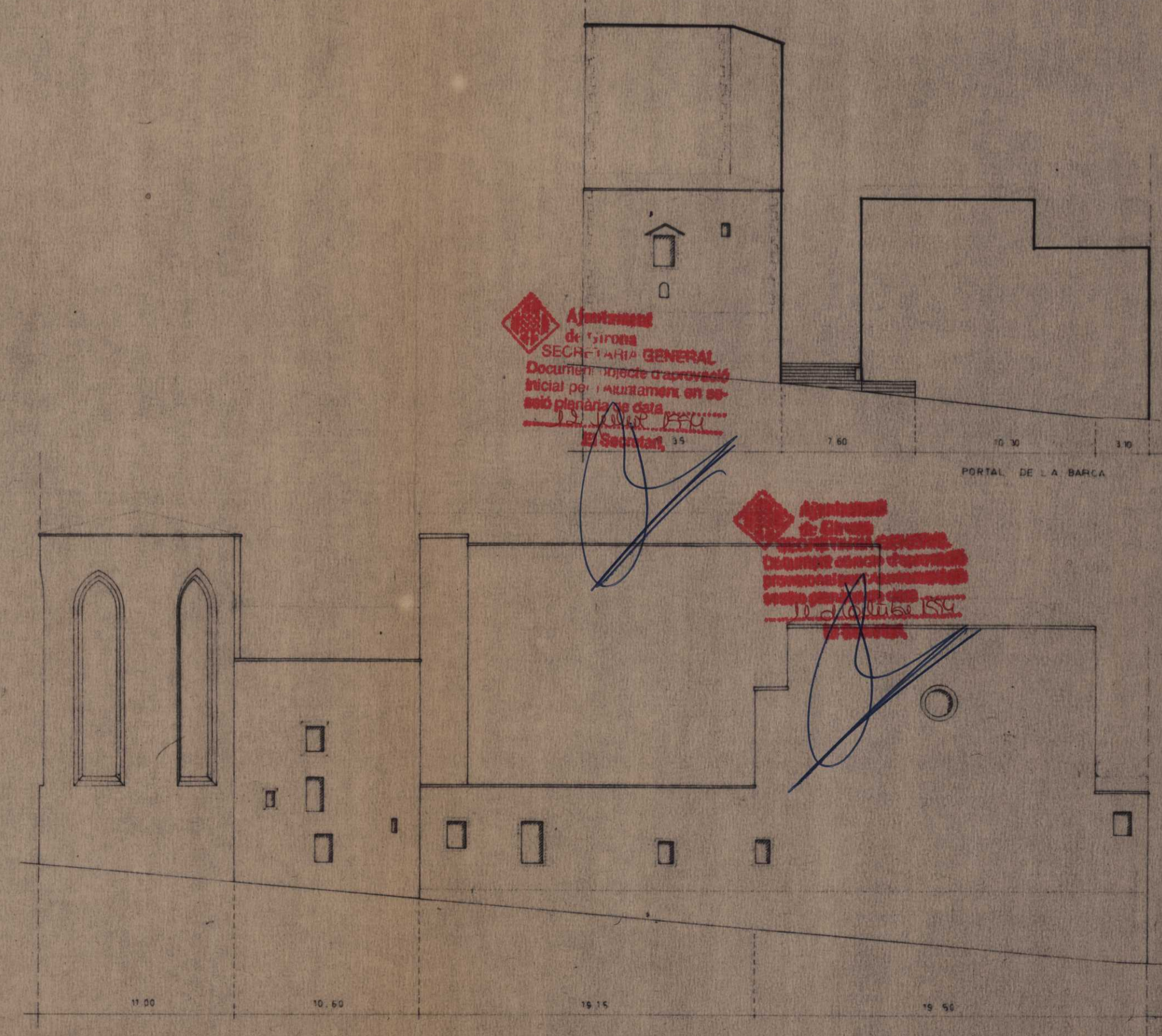
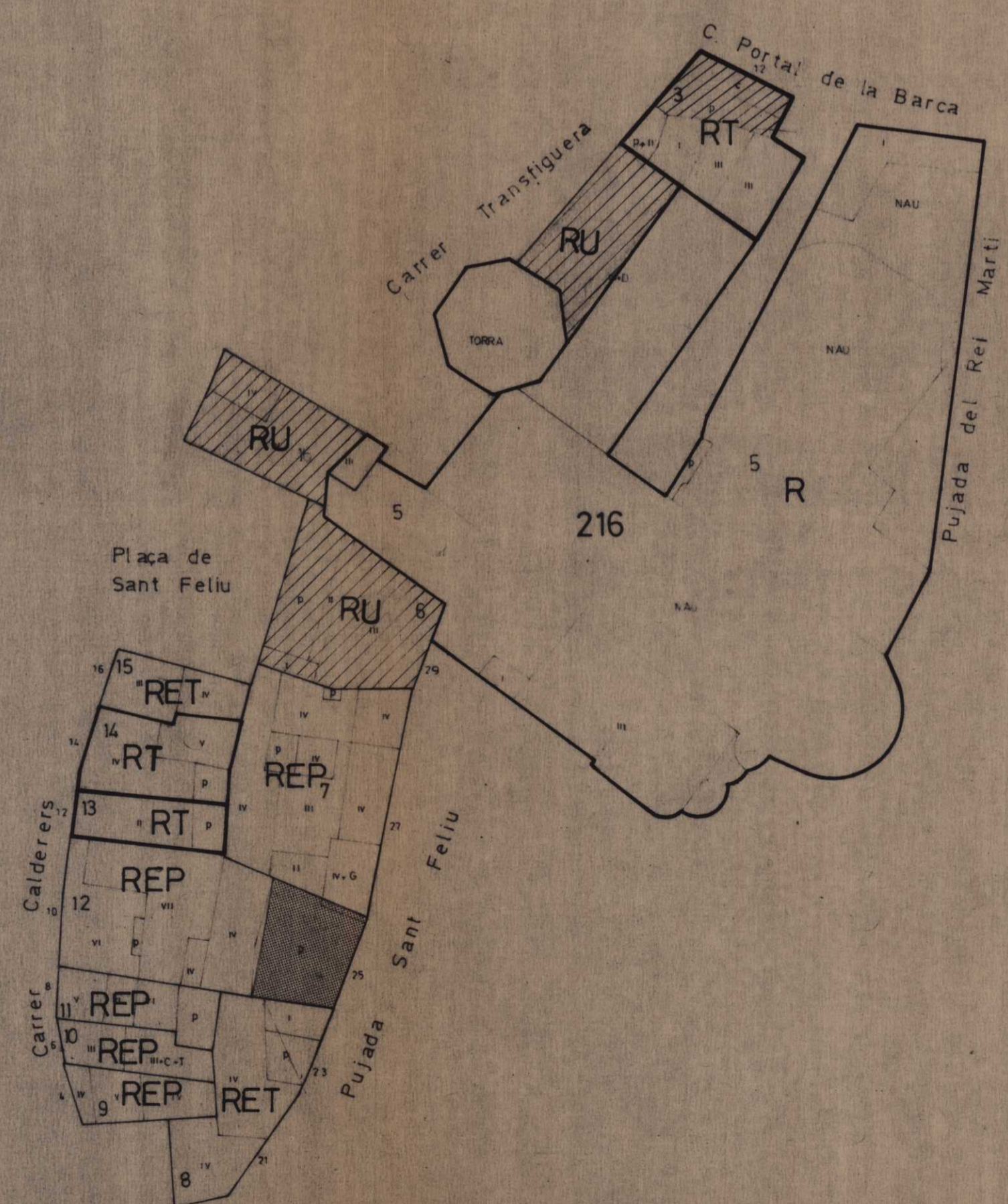
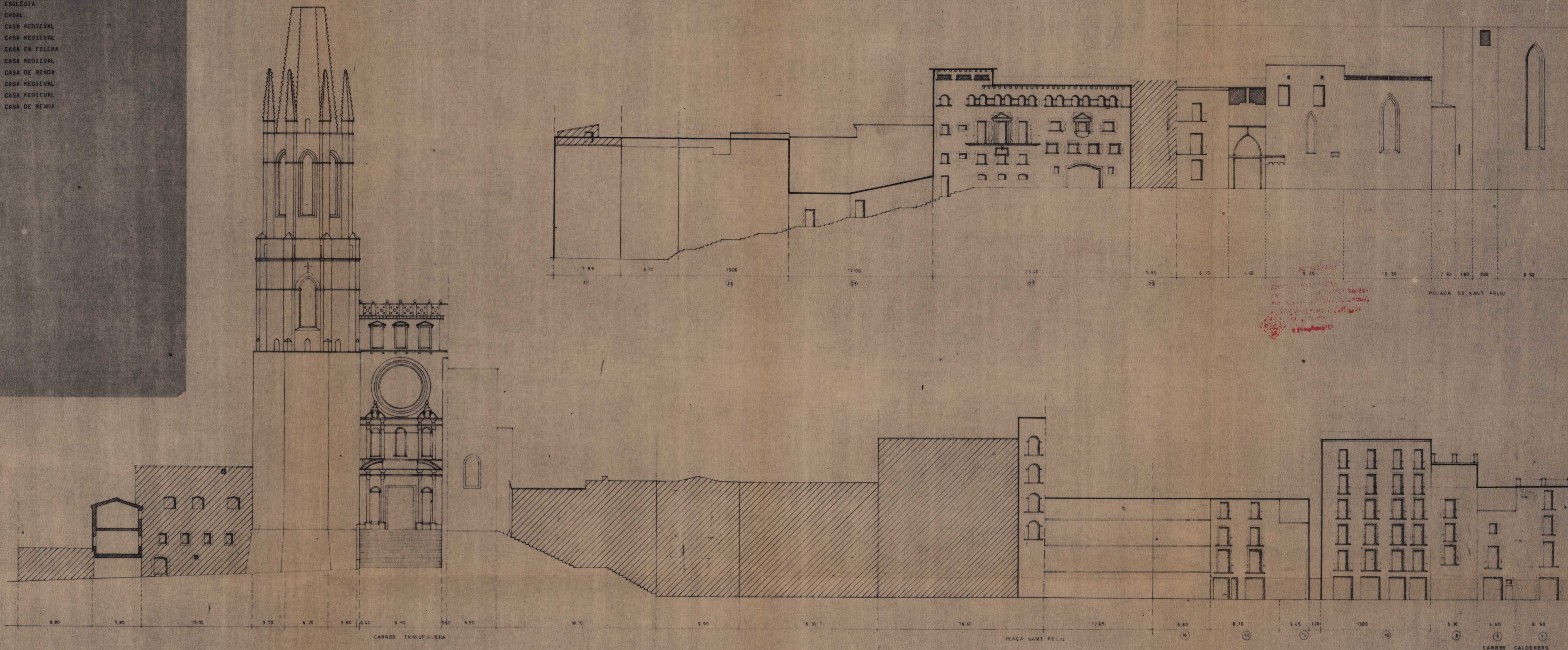
Aprobada
 el 10 de octubre de 1982
 por el Ayuntamiento de Girona
 en sesión plenaria de fecha
 10 de octubre de 1982
 en el número 1000

PLA ESPECIAL DEL BARRI VELL
 AJUNTAMENT DE GIRONA 1982
 JOSEP RIUS, JERONI MONER, ARCAD I LLIBRE, JOAN MAR YADIER, ARCTER

PLA ESPECIAL DEL BARRI VELL
 AJUNTAMENT DE GIRONA 1982
 ESTAT ACTUAL

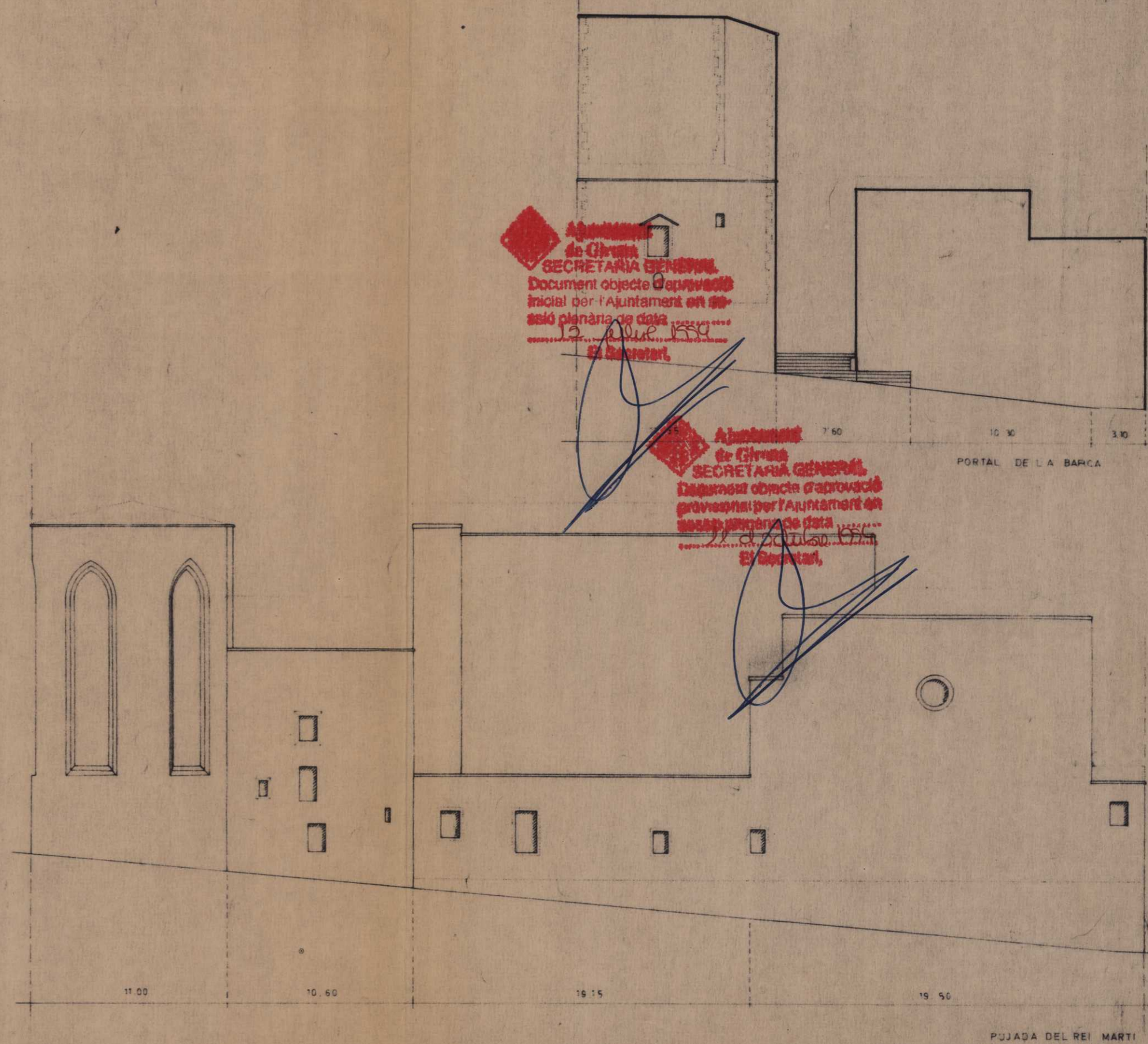
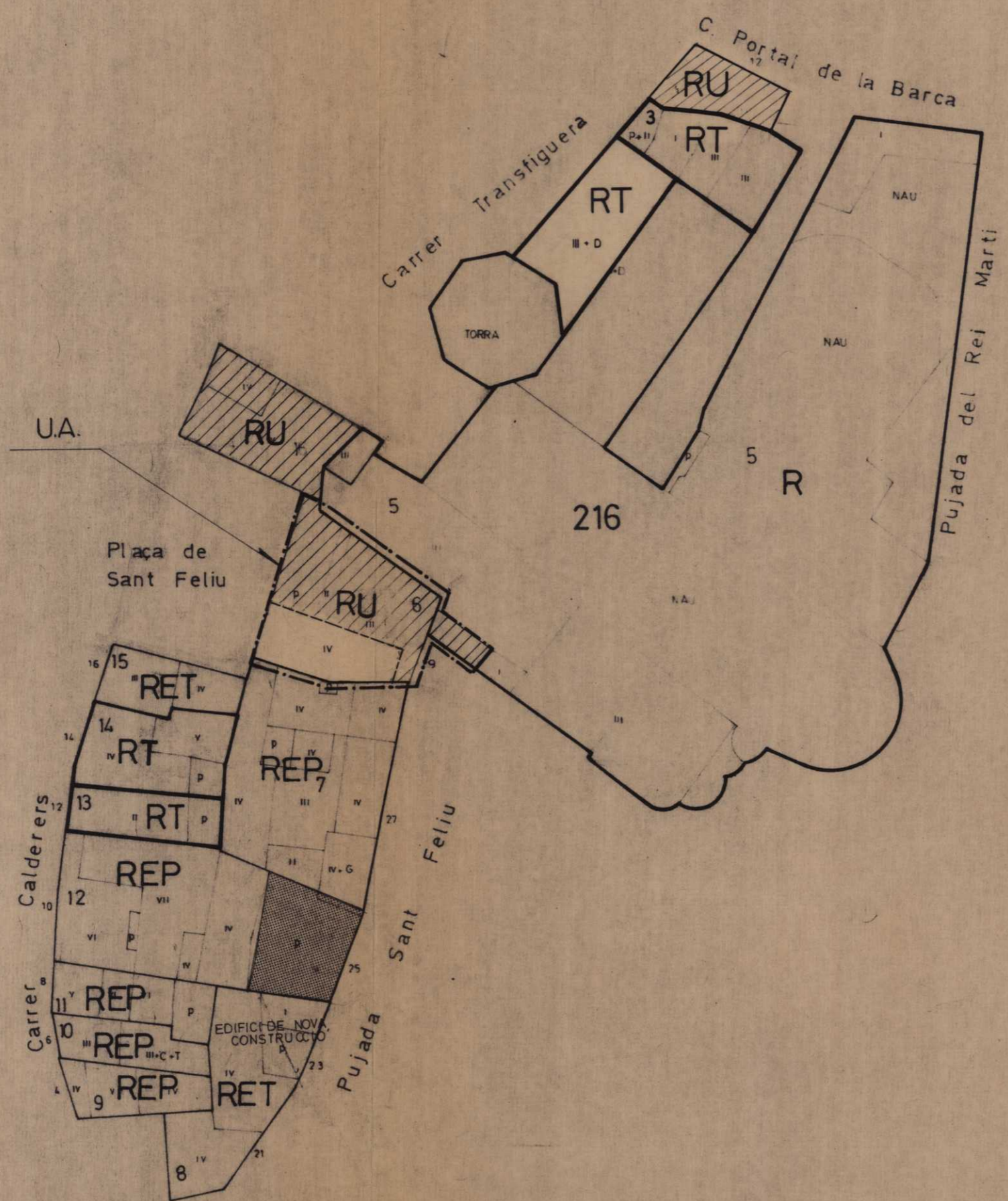
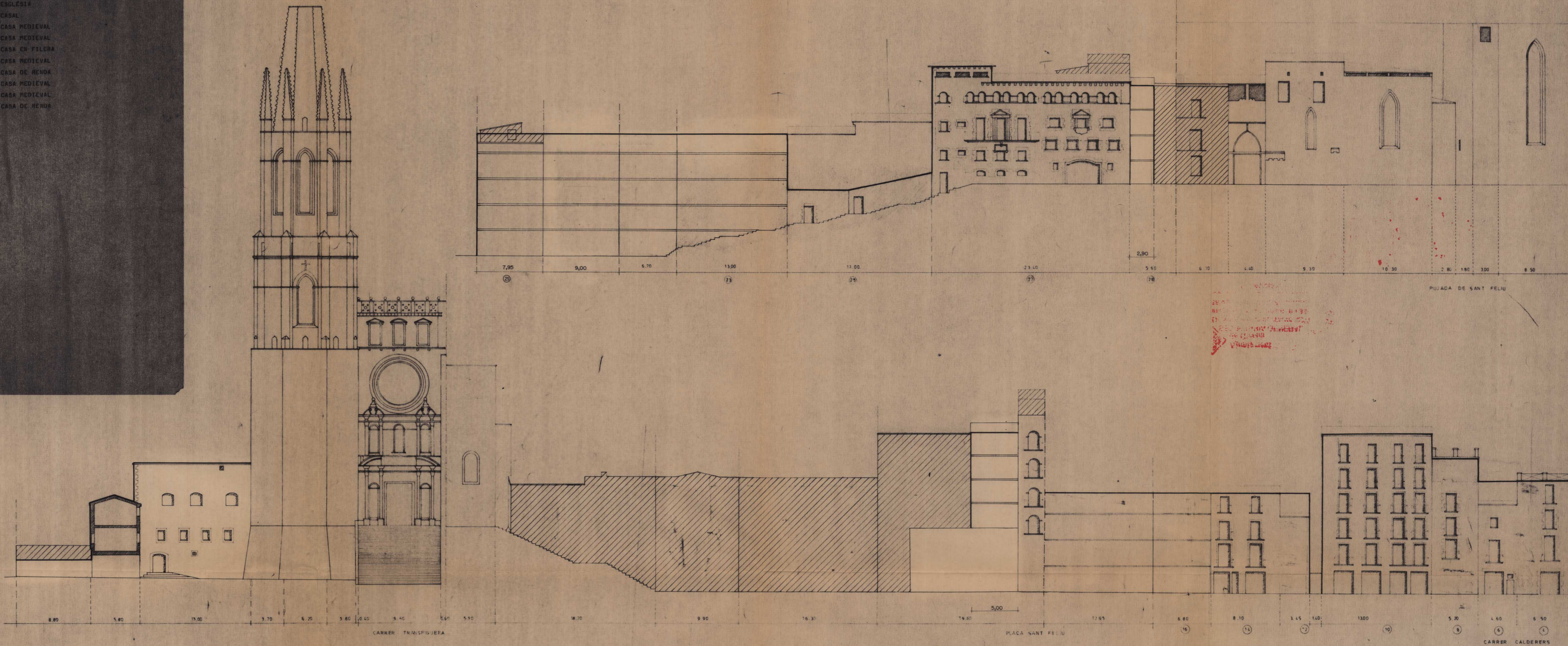
REFERENCIA AL TIPO DE EDIFICACION

- 210 - 3 - CASAL
- 210 - 5 - ESGLÉSIA
- 210 - 7 - CASAL
- 210 - 8 - CASA MEDIEVAL
- 210 - 9 - CASA MEDIEVAL
- 210 - 10 - CASA EN FILERA
- 210 - 11 - CASA MEDIEVAL
- 210 - 12 - CASA DE RENDA
- 210 - 13 - CASA MEDIEVAL
- 210 - 14 - CASA MEDIEVAL
- 210 - 15 - CASA DE RENDA



REFERÈNCIA AL TIPUS D'EDIFICI

- 210 - 3 - CASAL
- 210 - 3 - ESGLESIA
- 210 - 7 - CASAL
- 210 - 8 - CASA MEDIEVAL
- 210 - 9 - CASA MEDIEVAL
- 210 - 10 - CASA EN FILERA
- 210 - 11 - CASA MEDIEVAL
- 210 - 12 - CASA DE RENDA
- 210 - 13 - CASA MEDIEVAL
- 210 - 14 - CASA MEDIEVAL
- 210 - 15 - CASA DE RENDA



Ajuntament de Girona
SECRETARIA GENERAL
 Document objecte d'aprovació inicial per l'Ajuntament en sessió plenària de data 13 d'Abril de 2010.
 El Regidor,

Ajuntament de Girona
SECRETARIA GENERAL
 Document objecte d'aprovació prèvia per l'Ajuntament en sessió plenària de data 13 d'Abril de 2010.
 El Regidor,