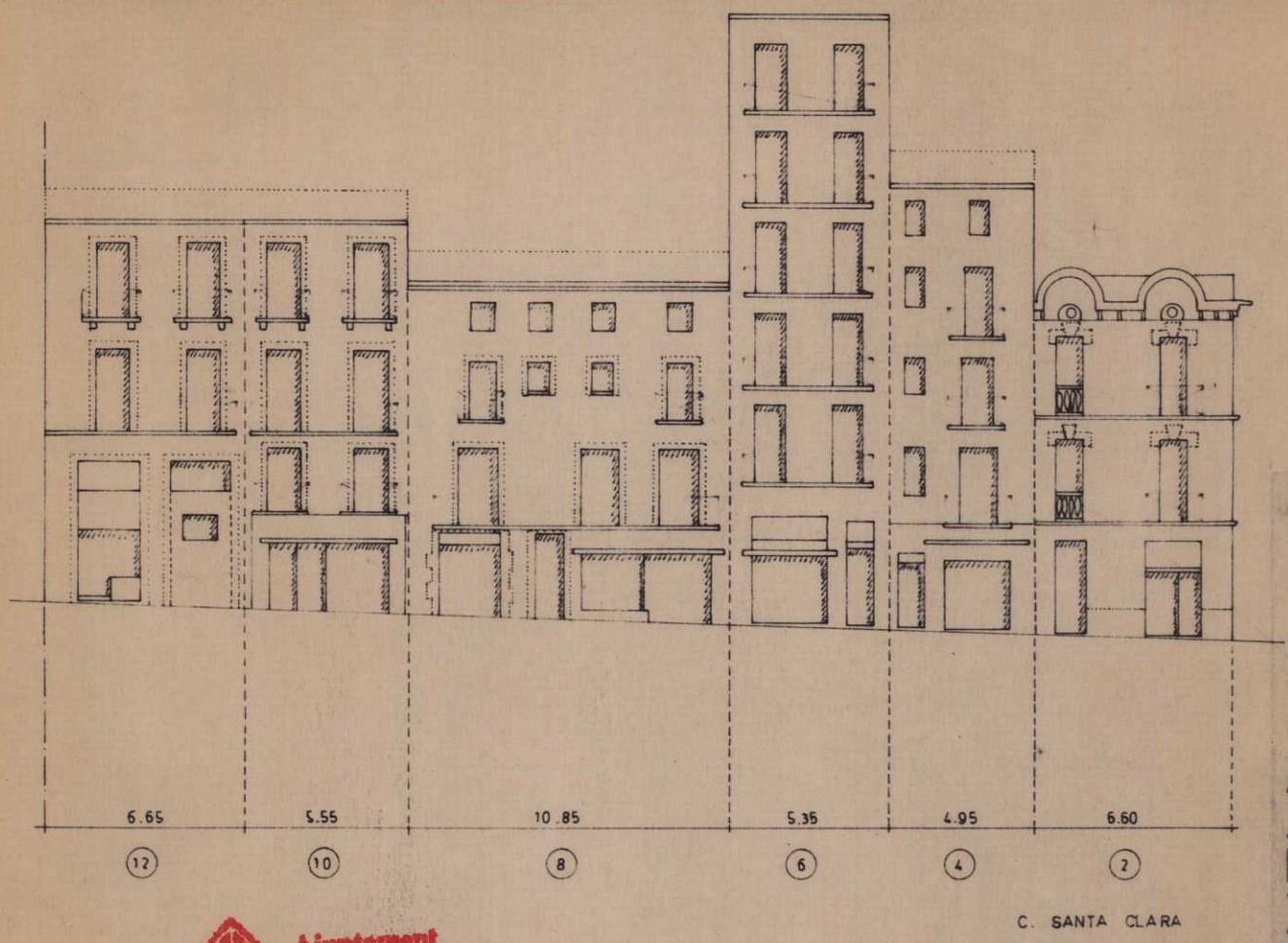


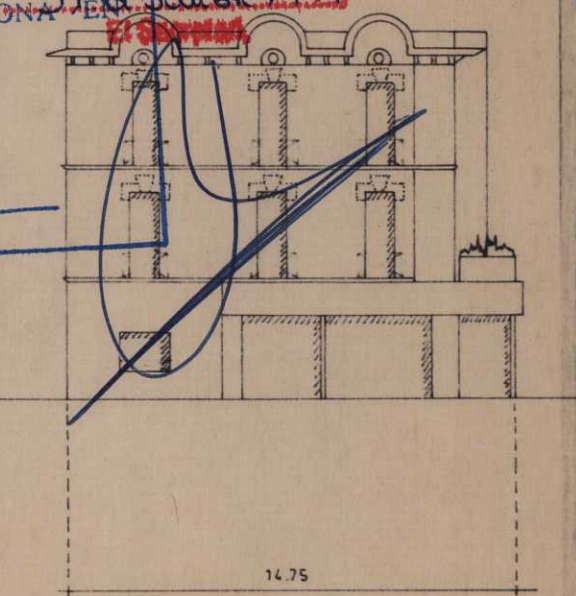
PUJADA PONT DE PEDRA



Ajuntament de Girona SECRETARIA GENERAL
 Document objecte d'aprovació inicial per l'ajuntament en sessió plenària de data 12 de Juliol de 1982

Ajuntament de Girona SECRETARIA GENERAL
 Document objecte d'aprovació inicial per l'ajuntament en sessió plenària de data 8 MARÇ 1995

[Handwritten signature]



C. SANT FRANCESC

PLA ESPECIAL DEL BARRI VELL
 AJUNTAMENT DE GIRONA 1982
 ESTAT ACTUAL

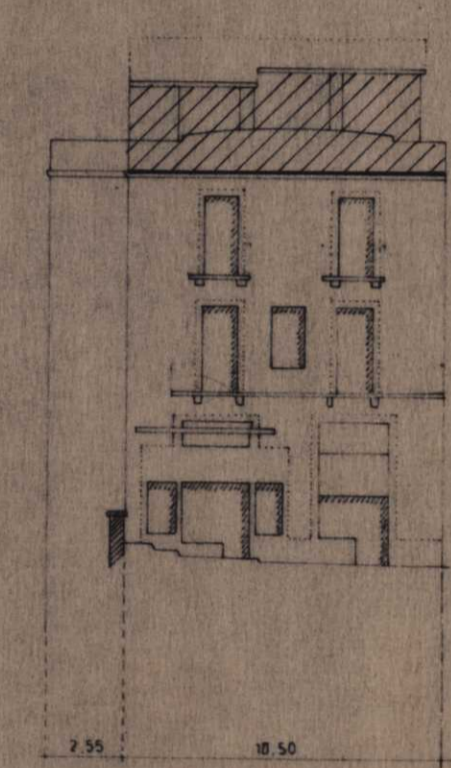
ILLA 135

REFERÈNCIA AL TIPUS EDIFICATORI

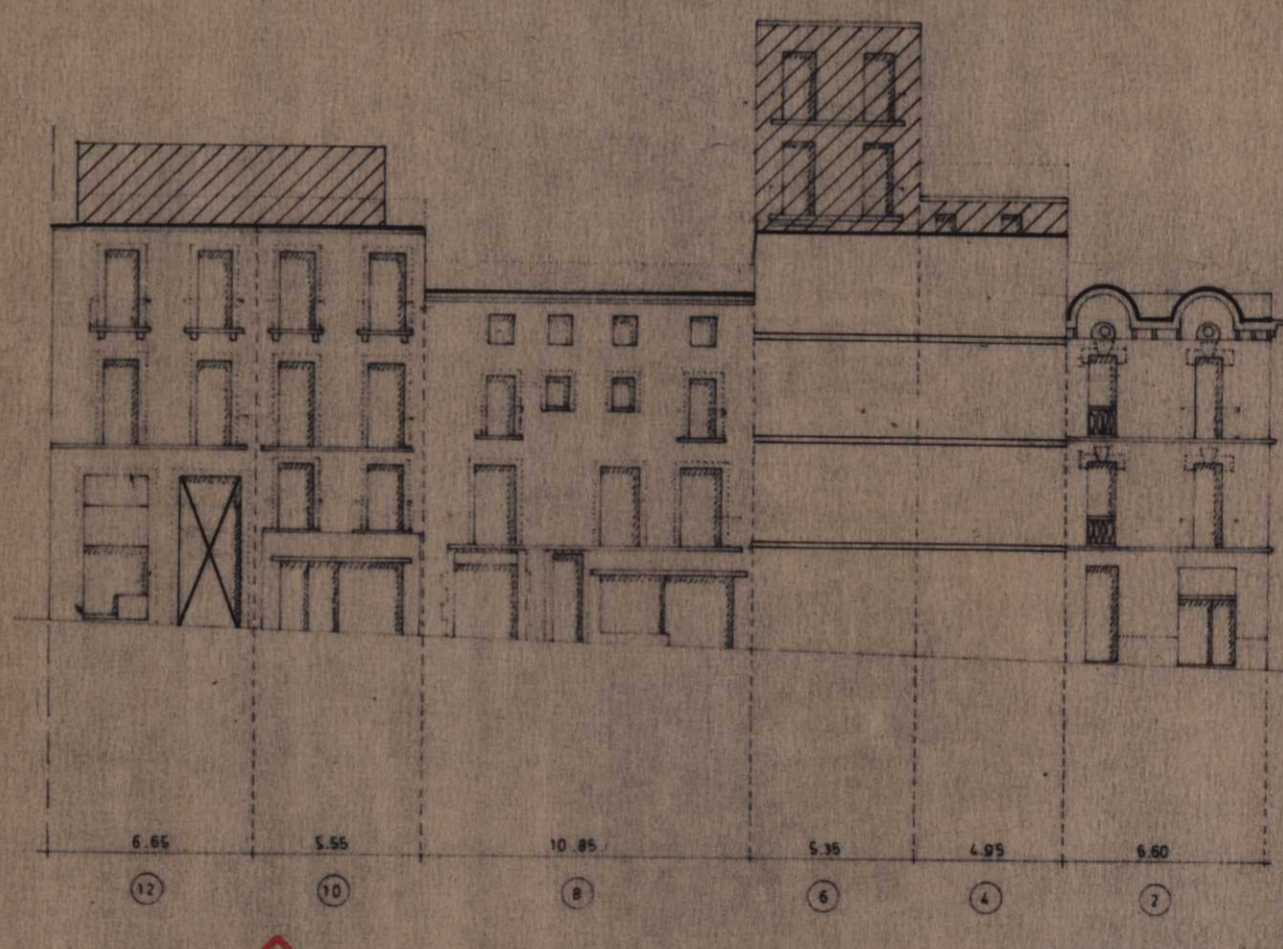
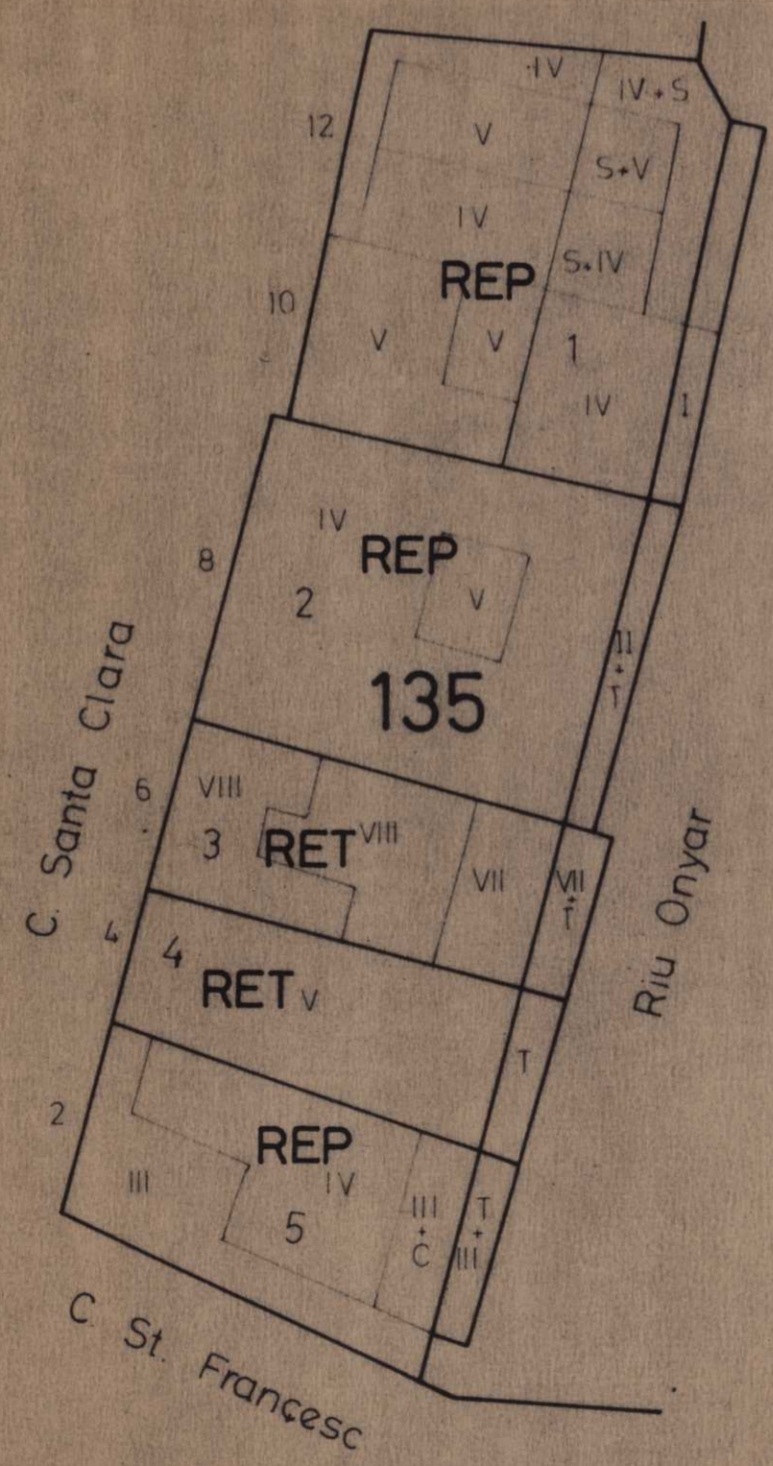
- 135 - 1 : CASA DE RENDA
- 135 - 2 : CASA DE RENDA
- 135 - 3 : CASA MEDIEVAL
- 135 - 4 : CASA DE RENDA
- 135 - 5 : CASA DE RENDA

ELEMENTS IMPRODIS

- 135 - 1 : ARREBROSSAR I PINTAR
- 135 - 5 : BOTIGA PLANTA BAIXA I FAÇANA AL RIU DE LA RAYETA



PUJADA PONT DE PEDRA



C. SANTA CLARA

Ajuntament de Girona
SECRETARIA GENERAL
Document objecte d'aprovació inicial per l'Ajuntament en sessió plenària de data 12 Juny 1997
E. Secretari

Ajuntament de Girona
SECRETARIA GENERAL
Document objecte d'aprovació definitiva per l'Ajuntament en sessió plenària de data 12 Juny 1997
E. Secretari

GENERALITAT DE CATALUNYA
POLÍTICA TERRITORIAL I OBRES PÚBLIQUES
SECCIÓ GENERAL D'URBANISME
DOCUMENT OBJECTE D'APROVACIÓ DEFINITIVA PER LA COMISSIÓ D'URBANISME DE GIRONA EN DATA 8 MARÇ 1995
LA SECRETARIA

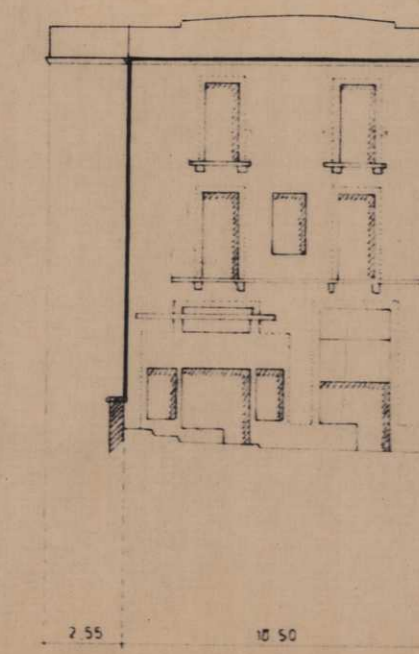
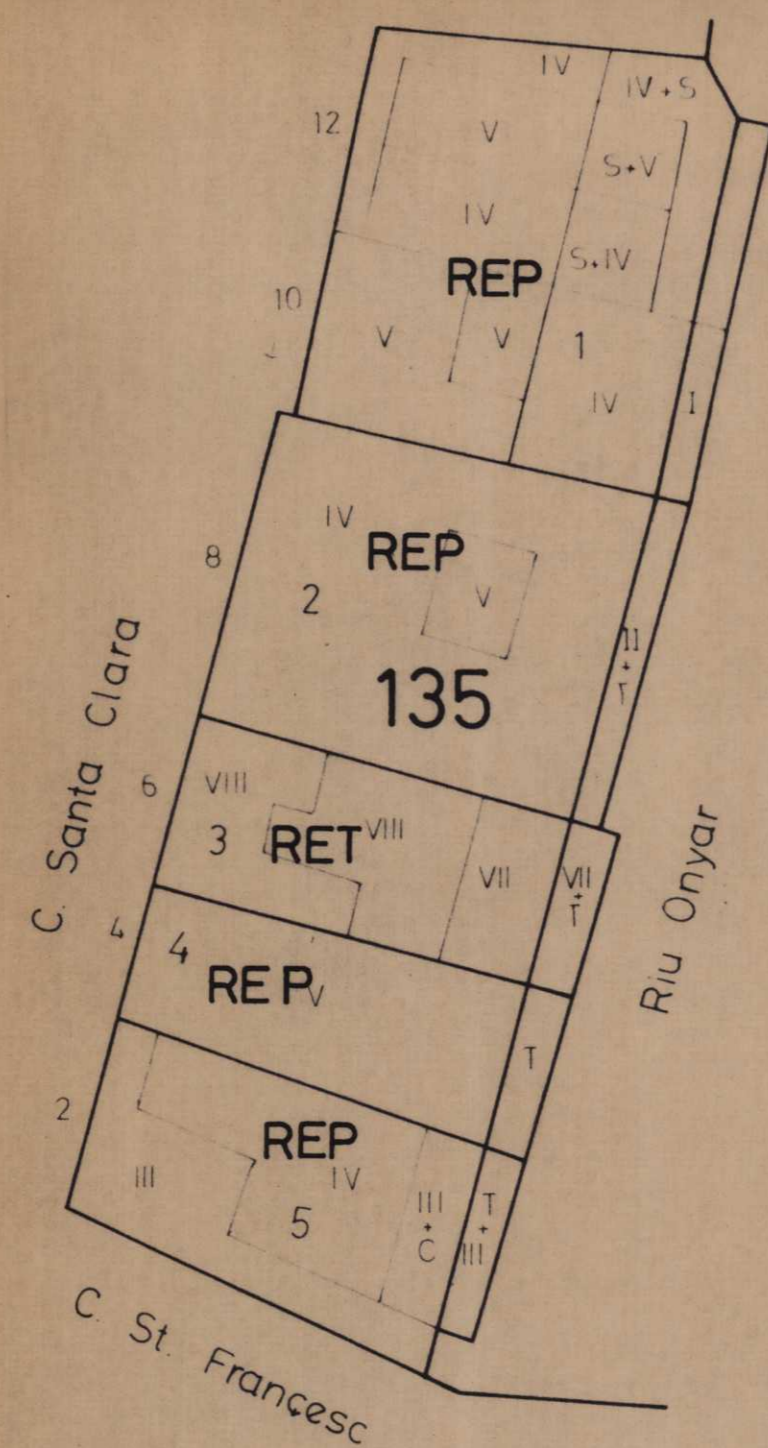
PLA ESPECIAL DEL BARRI VELL
AJUNTAMENT DE GIRONA 1982
PLANEJAMENT VIGENT
ILLA 135

REFERÈNCIA AL TIPUS EDIFICATORI

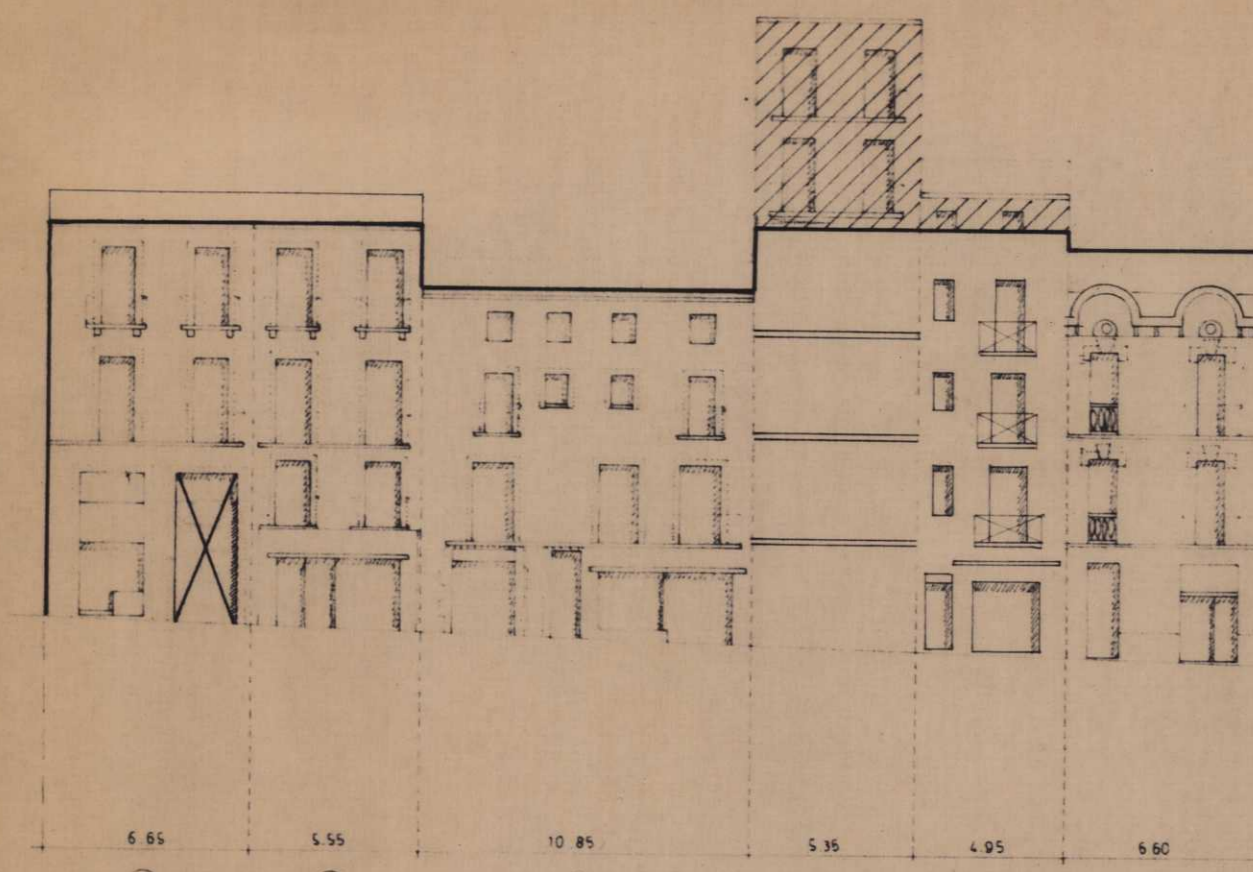
- 135 - 1 : CASA DE RENDA
- 135 - 2 : CASA DE RENDA
- 135 - 3 : CASA MEDIEVAL
- 135 - 4 : CASA DE RENDA
- 135 - 5 : CASA DE RENDA

ELEMENTS IMPROPIIS

- 135 - 1 : ARREBOSAR I PINTAR
- 135 - 5 : BOTIGA PLANTA DAIXA I FAÇANA AL NIU DE LA MATERNA



PUJADA PONT DE PEDRA

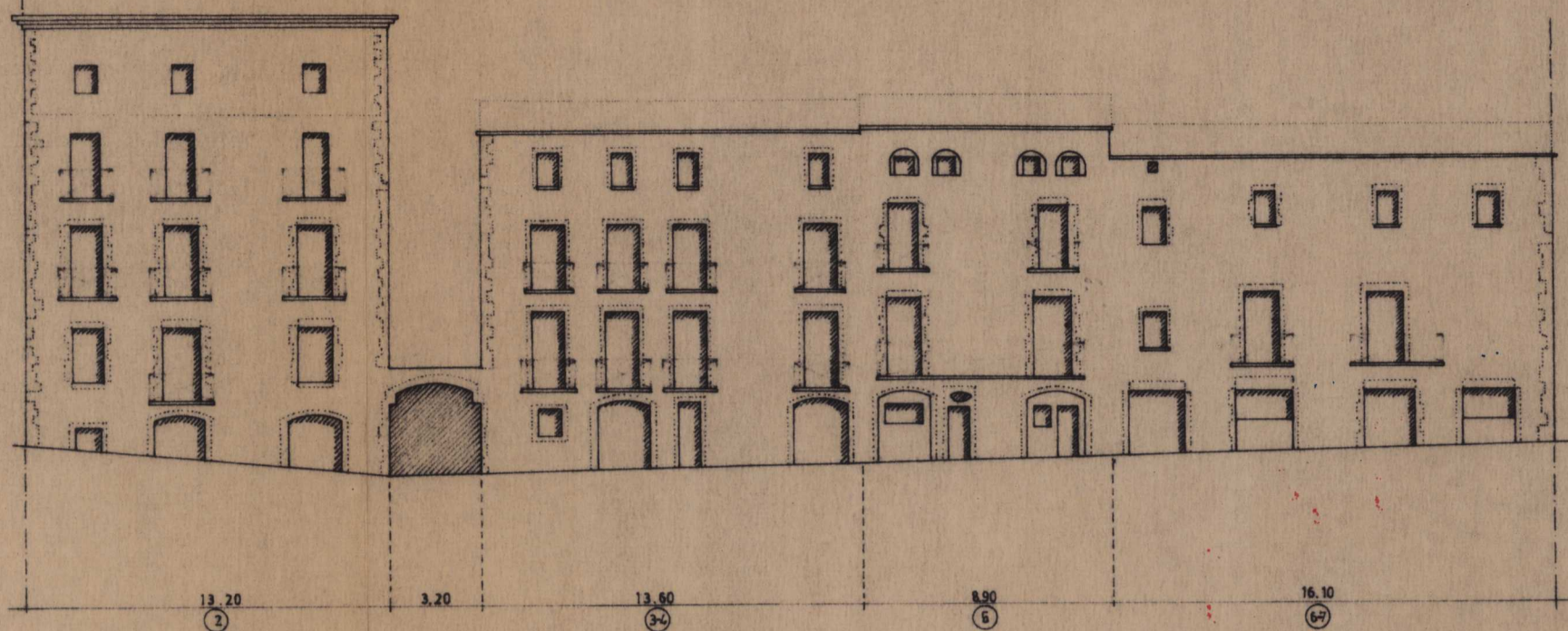
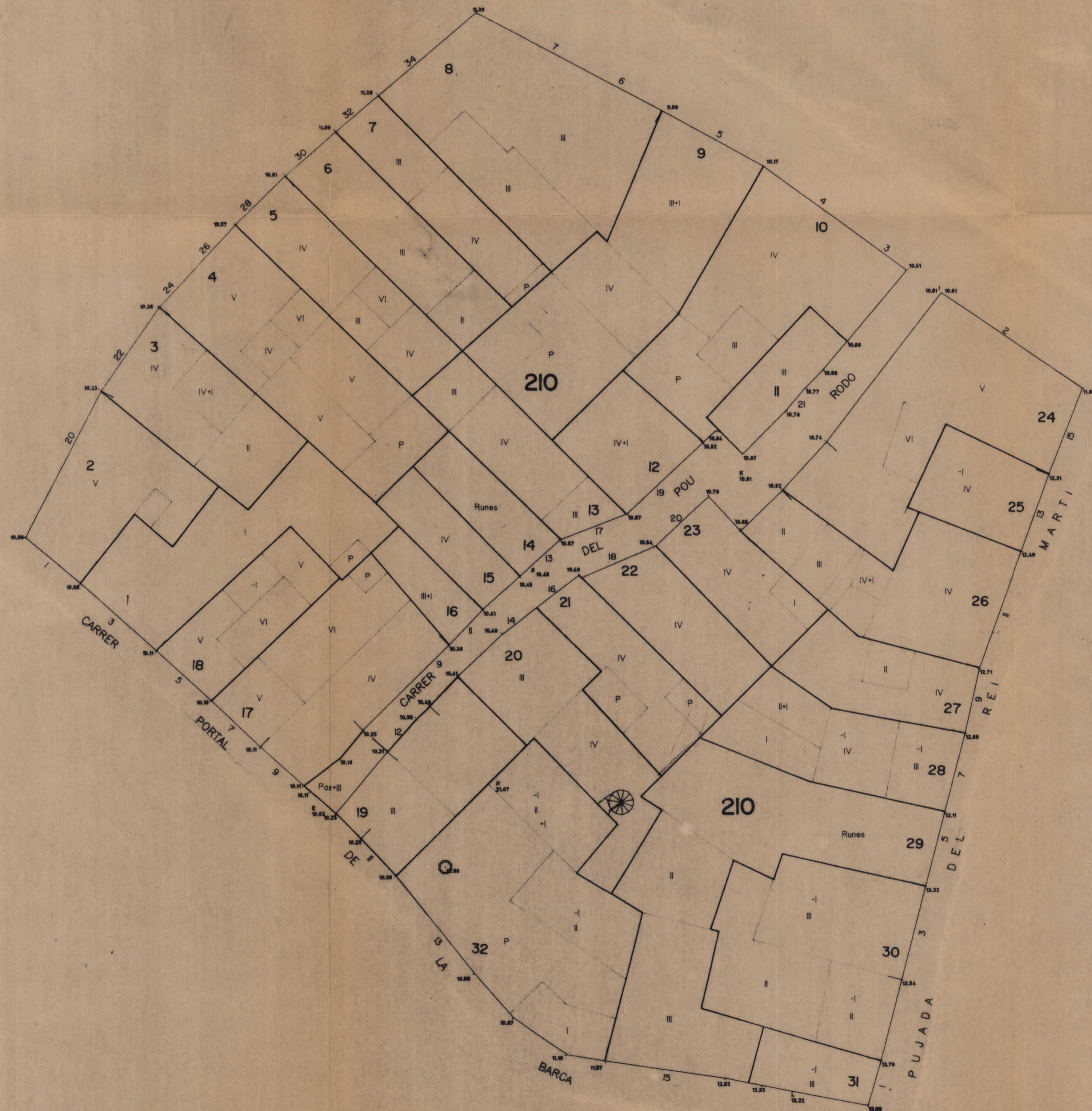


Ajuntament de Girona
SECRETARIA GENERAL
 Document objecte d'aprovació inicial per l'Ajuntament en sessió plenària de data 12 Juny 1995.
 El Secretari,

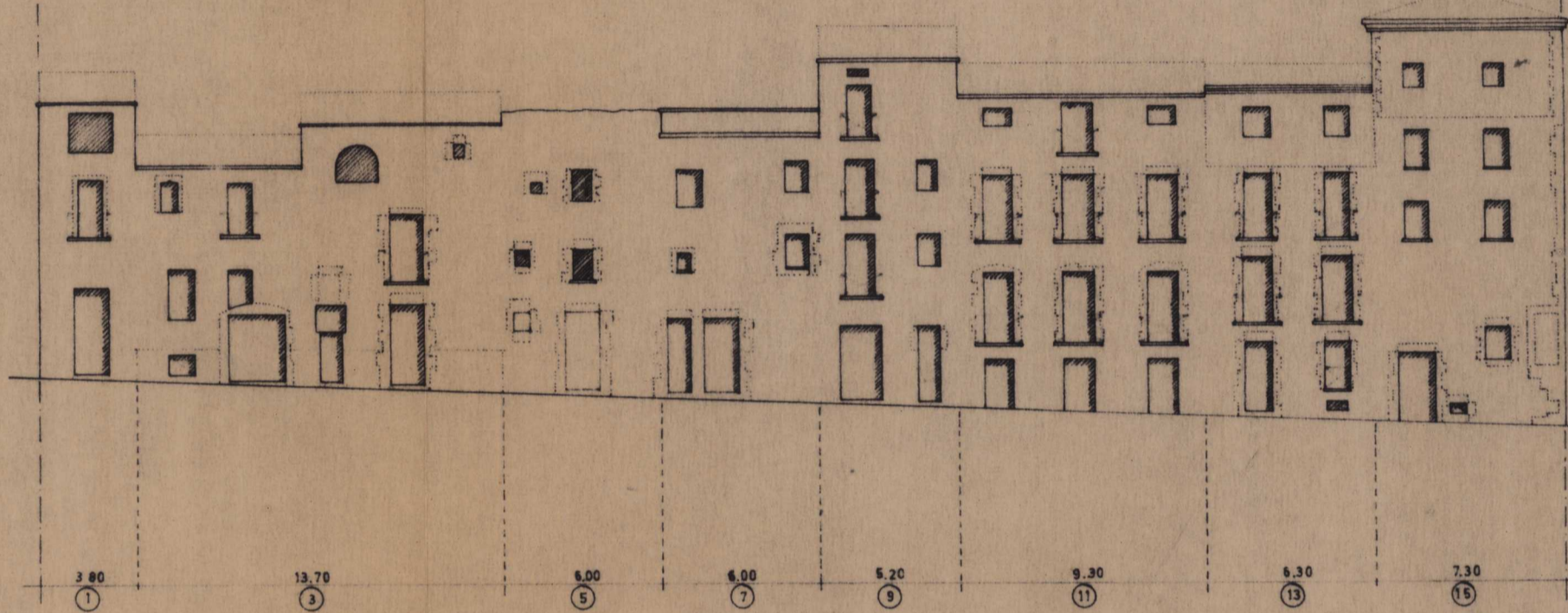
GENERALITAT DE CATALUNYA
 DEPARTAMENT DE POLÍTICA TERRITORIAL I OBRES PÚBLIQUES
 DIRECCIÓ GENERAL D'URBANISME
 DOCUMENT OBJECTE D'APROVACIÓ DEFINITIVA PER LA COMISSIÓ D'URBANISME DE GIRONA EN DATA 8 MARÇ 1995
 LA SECRETÀRIA

Ajuntament de Girona
SECRETARIA GENERAL
 Document objecte d'aprovació provisional per l'Ajuntament en sessió plenària de data 12 Juny 1995.
 El Secretari,

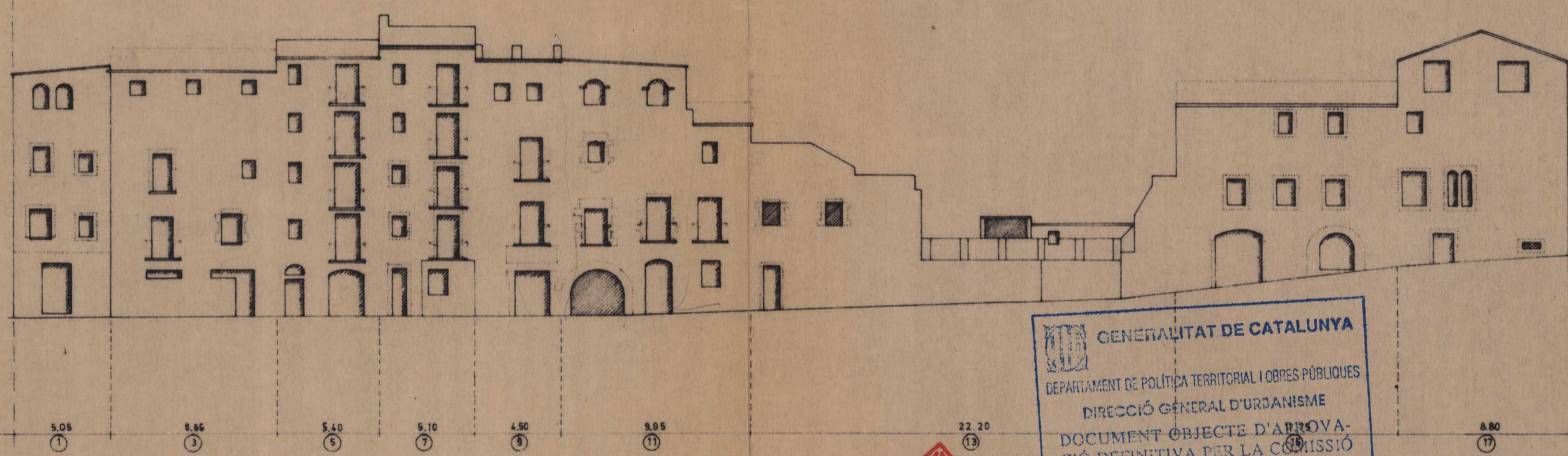
MODIFICACIÓ PLA ESPECIAL DEL BARRI VELL GIRONA-1994
 PROPOSTA
 ILLA 135



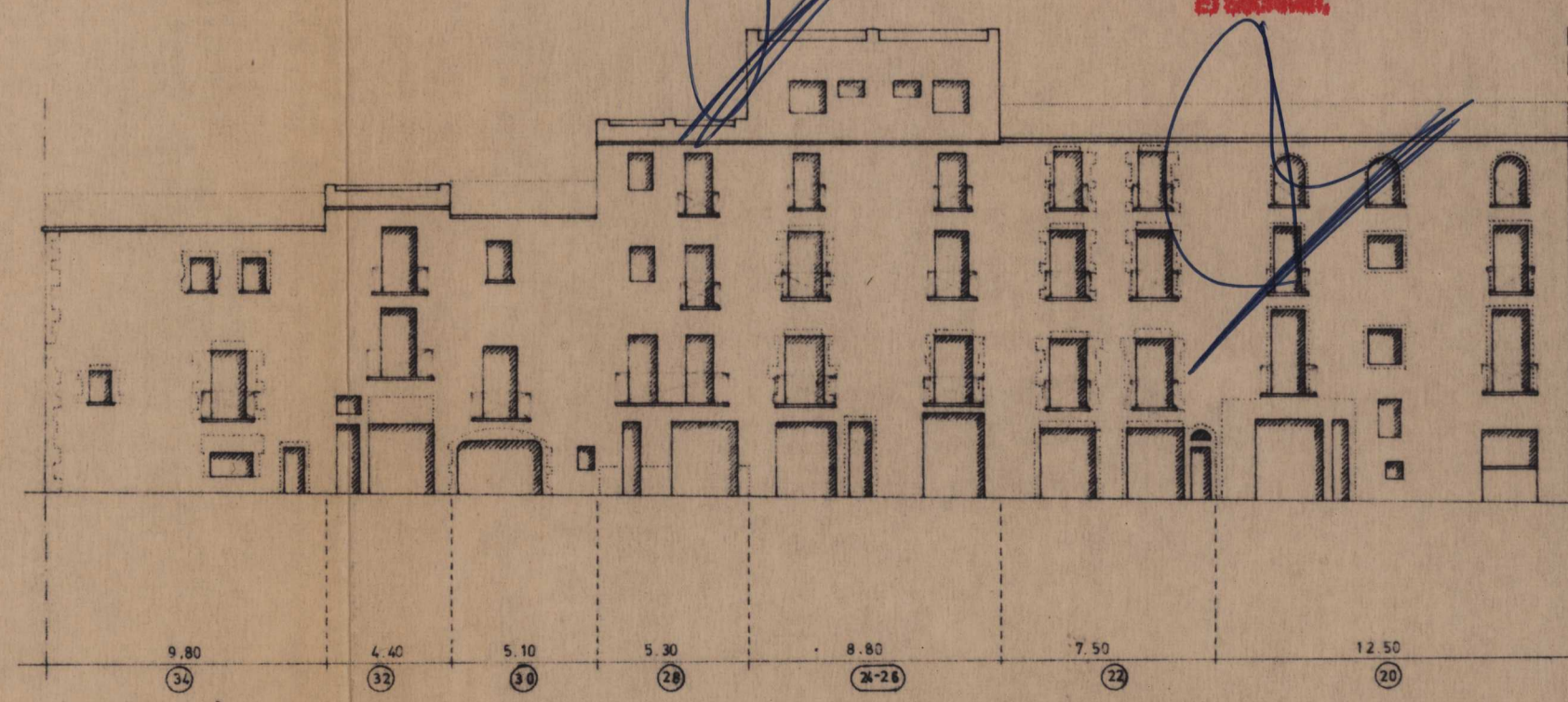
C. BELLAIRE



C. PUJADA DEL REI D MARTI



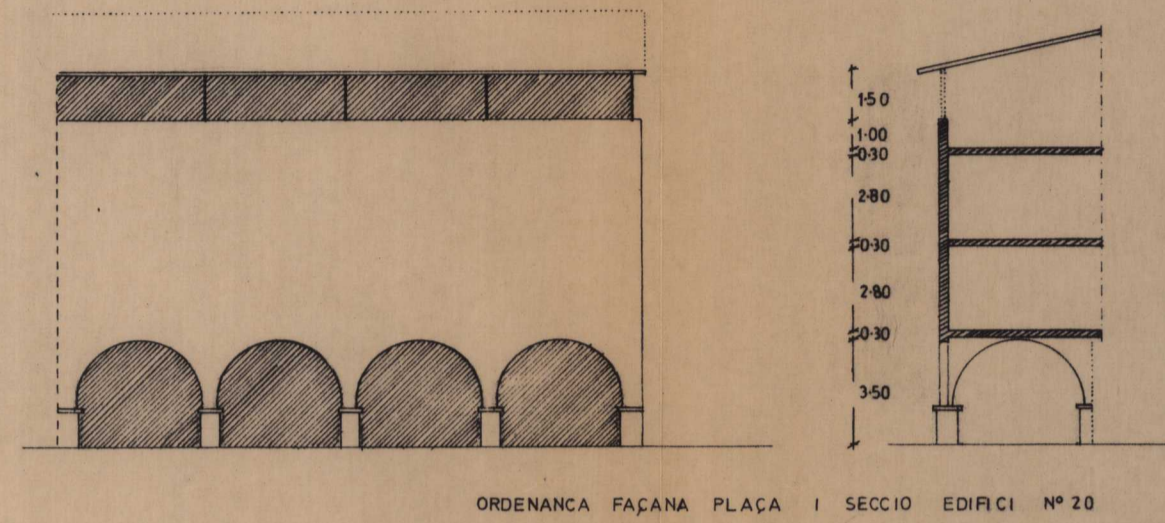
C. PORTAL DE LA BARCA



C. DE LA BARCA

GENERALITAT DE CATALUNYA
 DEPARTAMENT DE POLÍTICA TERRITORIAL I OBRES PÚBLIQUES
 DIRECCIÓ GENERAL D'URBANISME
 DOCUMENT OBJECTE D'APROVACIÓ DEFINITIVA PER LA COMISSIÓ D'URBANISME DE GIRONA EN DATA 8 MARÇ 1995
 Ajuntament de Girona
 SECRETARIA GENERAL
 Document objecte d'aprovació definitiva per la Comissió d'Urbanisme de Girona en data 8 MARÇ 1995
 El Secretari,

PLA ESPECIAL DEL BARRI VELL
 AJUNTAMENT DE GIRONA 1982
 ESTAT ACTUAL



ORDENANCA FAÇANA PLACA I SECCIÓ EDIFICI Nº 20

REFERÈNCIES AL TIPUS CODIFICATORI

210 - 1	CASA MEDIEVAL
210 - 2	CASA MEDIEVAL
210 - 3	CASA MEDIEVAL
210 - 4	CASA MEDIEVAL
210 - 5	CASA MEDIEVAL
210 - 6	CASA MEDIEVAL
210 - 7	CASA MEDIEVAL
210 - 8	CASA MEDIEVAL
210 - 9	CASA MEDIEVAL
210 - 10	CASA MEDIEVAL
210 - 11	CASA
210 - 16	CASA
210 - 17	CASA MEDIEVAL
210 - 18	CASA MEDIEVAL
210 - 19	CASA MEDIEVAL
210 - 24	CASA MEDIEVAL
210 - 25	CASA MEDIEVAL
210 - 26	CASA MEDIEVAL
210 - 27	CASA MEDIEVAL
210 - 28	CASA MEDIEVAL
210 - 29	CASA MEDIEVAL
210 - 30	CASA MEDIEVAL
210 - 31	CASA MEDIEVAL

ELEMENTS INDIVIDUALS

210 - 24	ARREDOSSAR I PINTAR
210 - 25	ARREDOSSAR

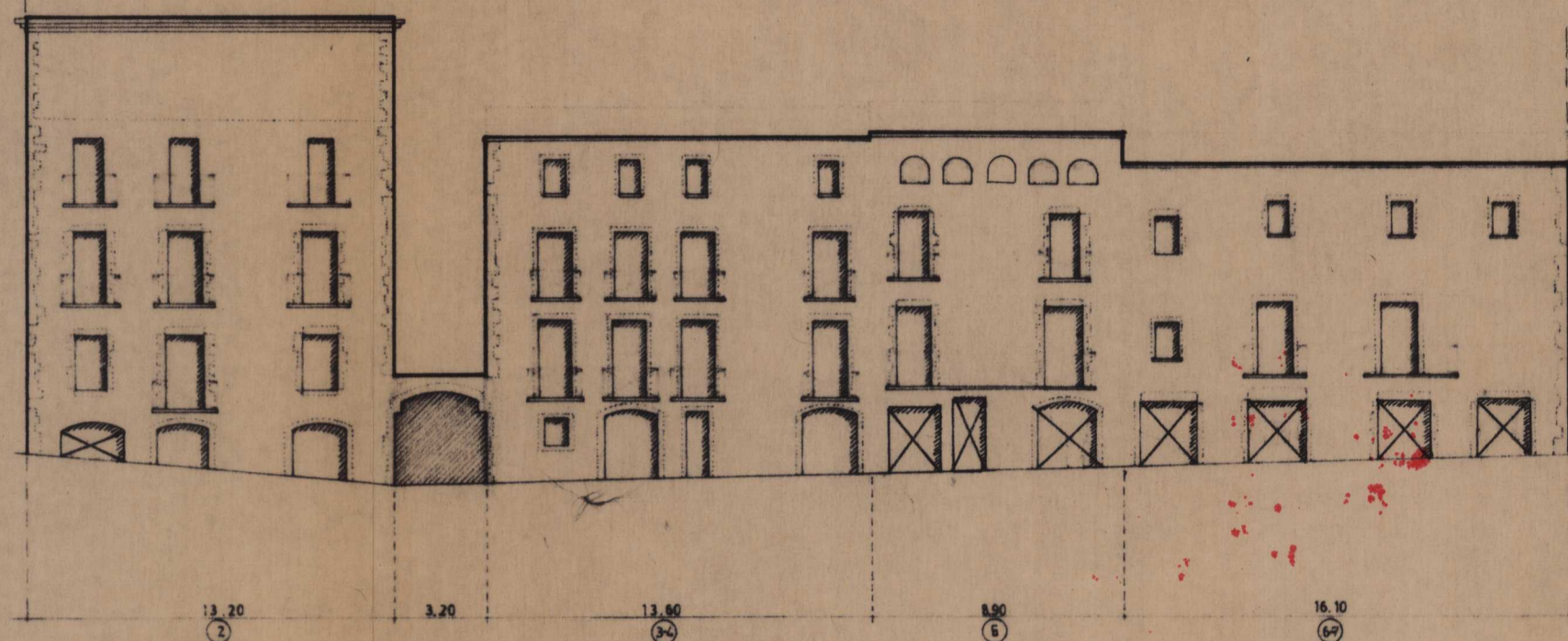
VINCULACIONS

210 - 9	OBERTURA DE RADIU I CONTINUACIÓ D'ARREST
210 - 19	CONTINUAR EL RADIU

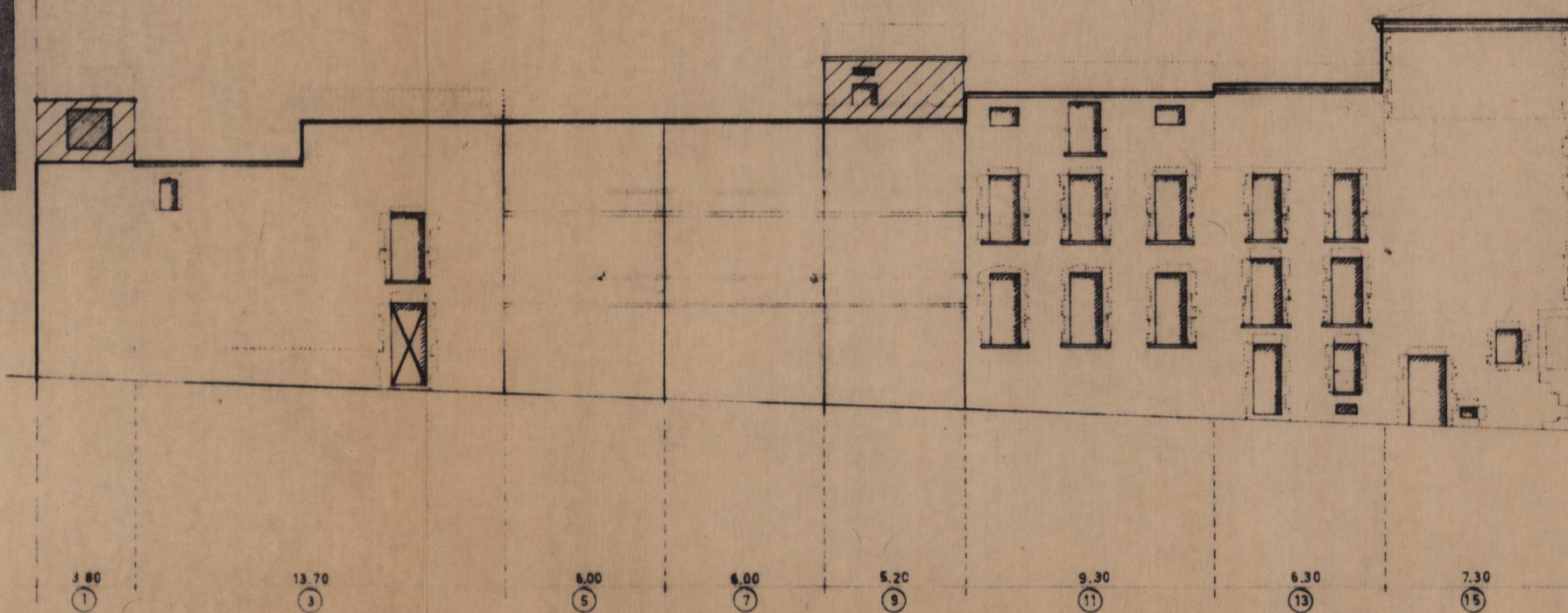
210 - 13, 14, 15,
26, 24, 26,
27, 28, 29

LES FACANES DE LA NOVA PLACA TINDRAN LES PATELLES ALÇADES DE FORÇATS I TOTAL COM MARCA L'ORDENANCA PER A L'EDIFICI Nº 20

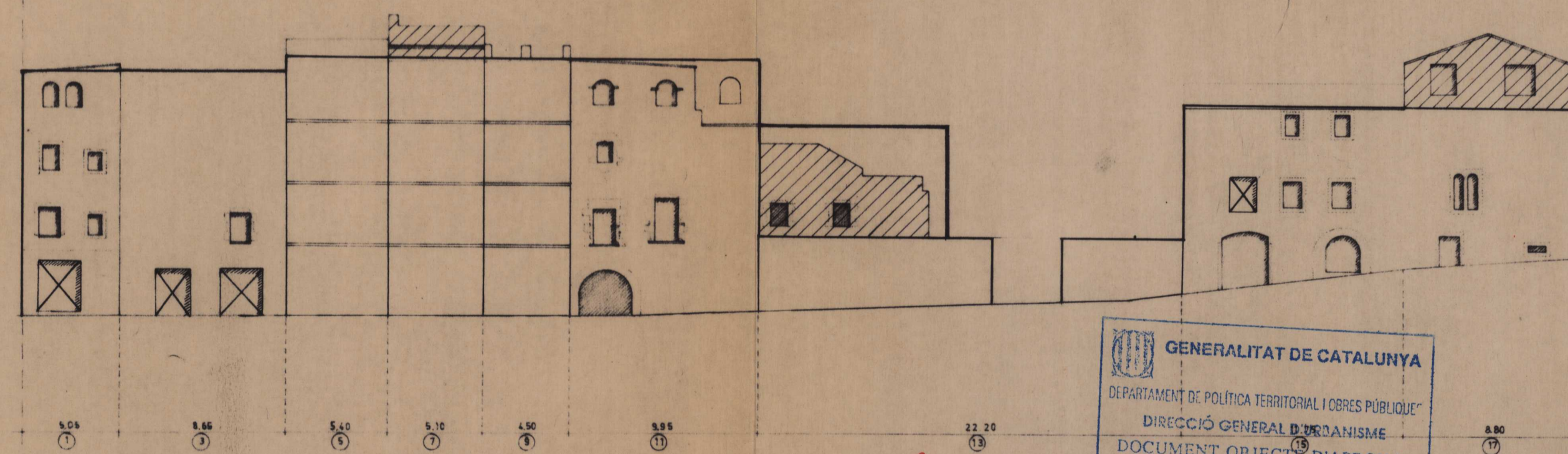
S'AVANÇARÀ LA FACANA SEGONS PLÀNOLS FERT PORTS EN PLANTA BAIXA I RADIS EN PLANTA SUPERIOR SOBRIATS AMB PIELLES METAL·LÍCS RODONS. LA FACANA SERÀ ESTOCADA EXCEPTE ELS PIELLS DE PÓ, QUE SERAN DE PEORAL.



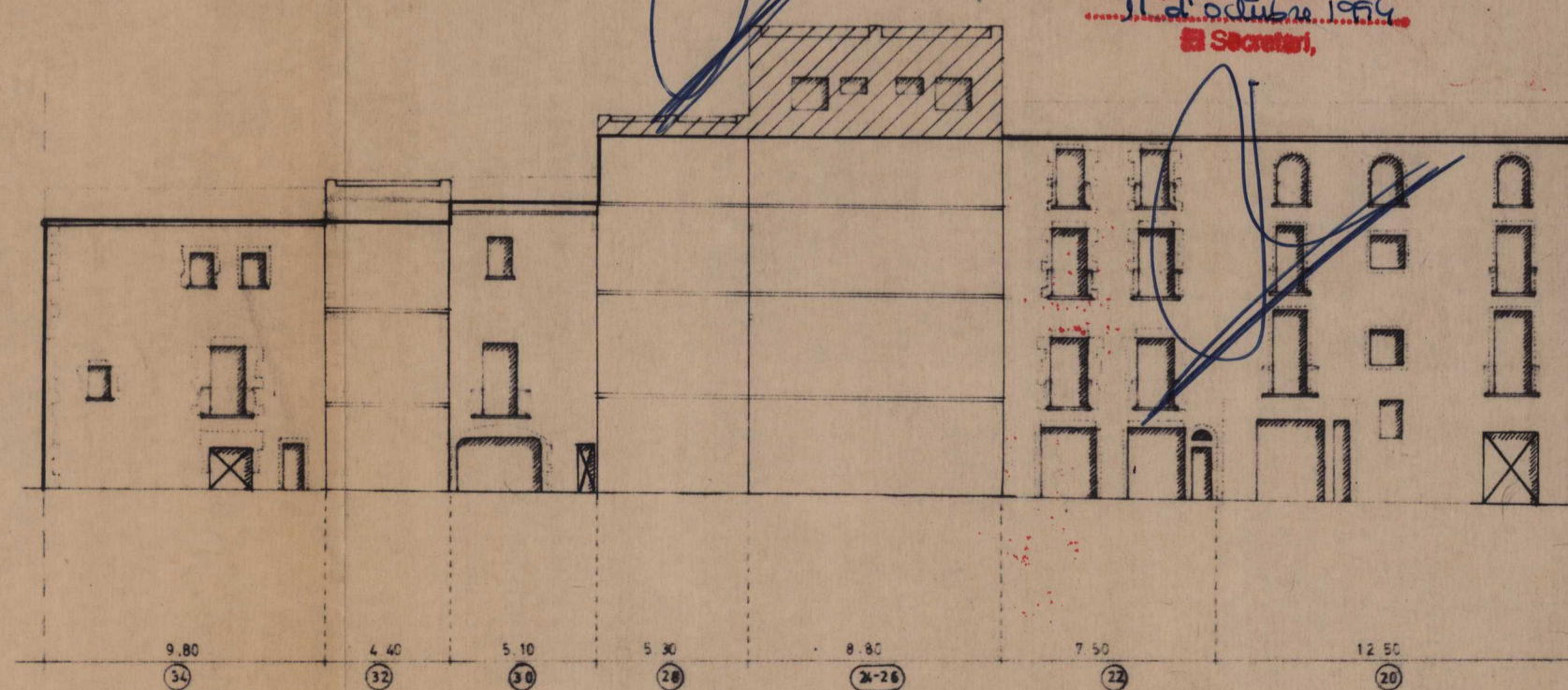
C. BELLAIRE



C. PUJADA DEL REI D MARTI



C. PORTAL DE LA BARCA



C. DE LA BARCA

GENERALITAT DE CATALUNYA
 DEPARTAMENT DE POLÍTICA TERRITORIAL I OBRAS PÚBLIQUES
 DIRECCIÓ GENERAL D'URBANISME
 DOCUMENT OBJECTE D'APROVACIÓ DEFINITIVA PER LA COMISSIÓ D'URBANISME DE GIRONA EN DATA 8 MARÇ 1995
 LA SECRETARIA

Ajuntament de Girona
 SECRETARIA GENERAL
 Document objecte d'aprovació inicial pel 'Ajuntament' en sessió plenària de data 12 Juny 1995
 El Secretari,

Ajuntament de Girona
 SECRETARIA GENERAL
 Document objecte d'aprovació definitiva per l'Ajuntament en sessió plenària de data 11 Juliol 1995
 El Secretari,

PLA ESPECIAL DEL BARRI VELL
 AJUNTAMENT DE GIRONA 1982
 PLANEJAMENT VIGENT
 IL·L·LA 210

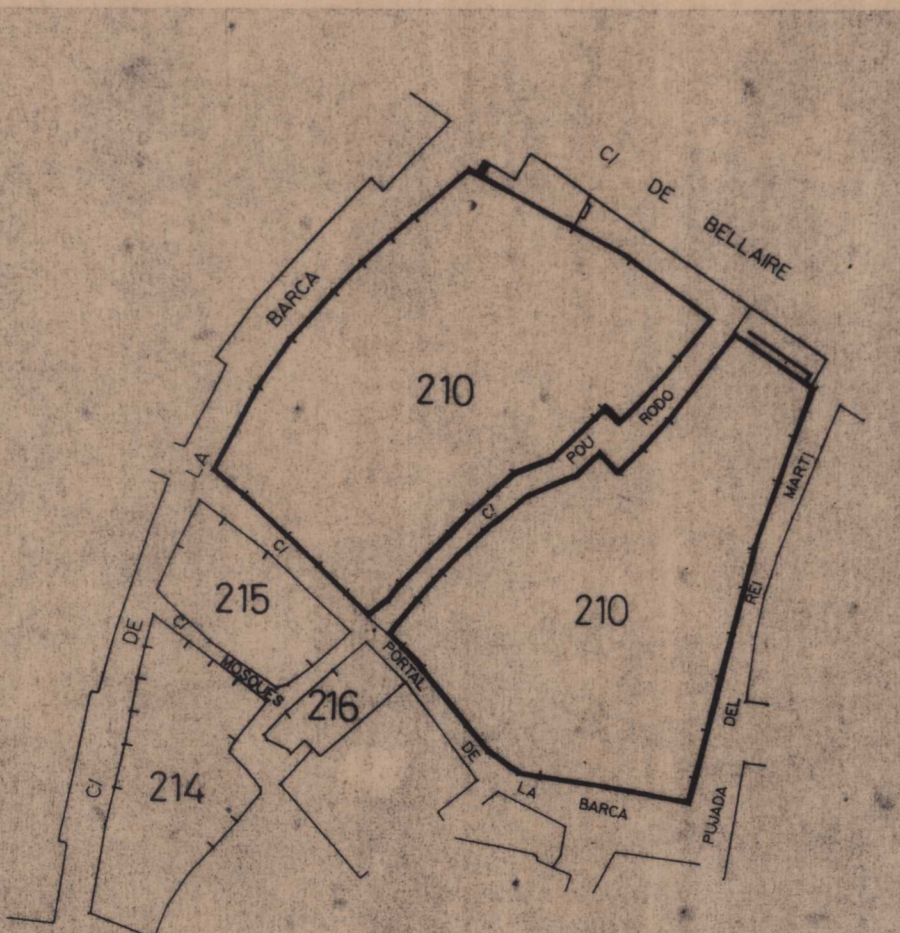
REFERÈNCIA AL TIPUS EDIFICATORI

210 - 1	CASA MEDIEVAL
210 - 2	CASA MEDIEVAL
210 - 3	CASA MEDIEVAL
210 - 4	CASA MEDIEVAL
210 - 5	CASA MEDIEVAL
210 - 6	CASA MEDIEVAL
210 - 7	CASA MEDIEVAL
210 - 8	CASA MEDIEVAL
210 - 9	CASA MEDIEVAL
210 - 10	CASA MEDIEVAL
210 - 11	CASAL
210 - 16	CASAL
210 - 17	CASA MEDIEVAL
210 - 18	CASA MEDIEVAL
210 - 19	CASA MEDIEVAL
210 - 24	CASA MEDIEVAL
210 - 25	CASA MEDIEVAL
210 - 26	CASA MEDIEVAL
210 - 27	CASA MEDIEVAL
210 - 28	CASA MEDIEVAL
210 - 29	CASA MEDIEVAL
210 - 30	CASA MEDIEVAL
210 - 31	CASA MEDIEVAL

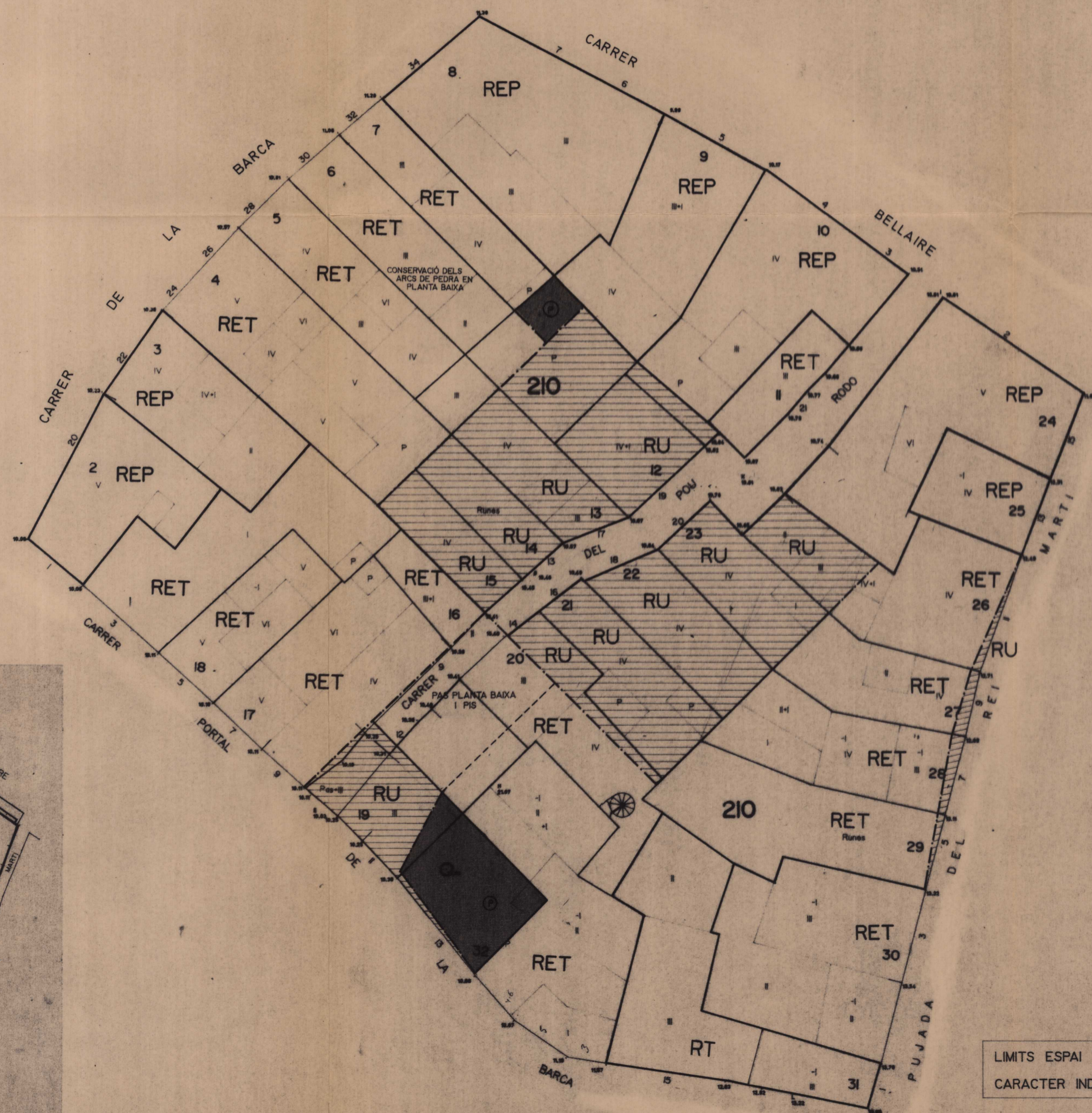
ELEMENTS IMPROPIIS

210 - 24	ARREBOSSAR I PINTAR
210 - 25	ARREBOSSAR

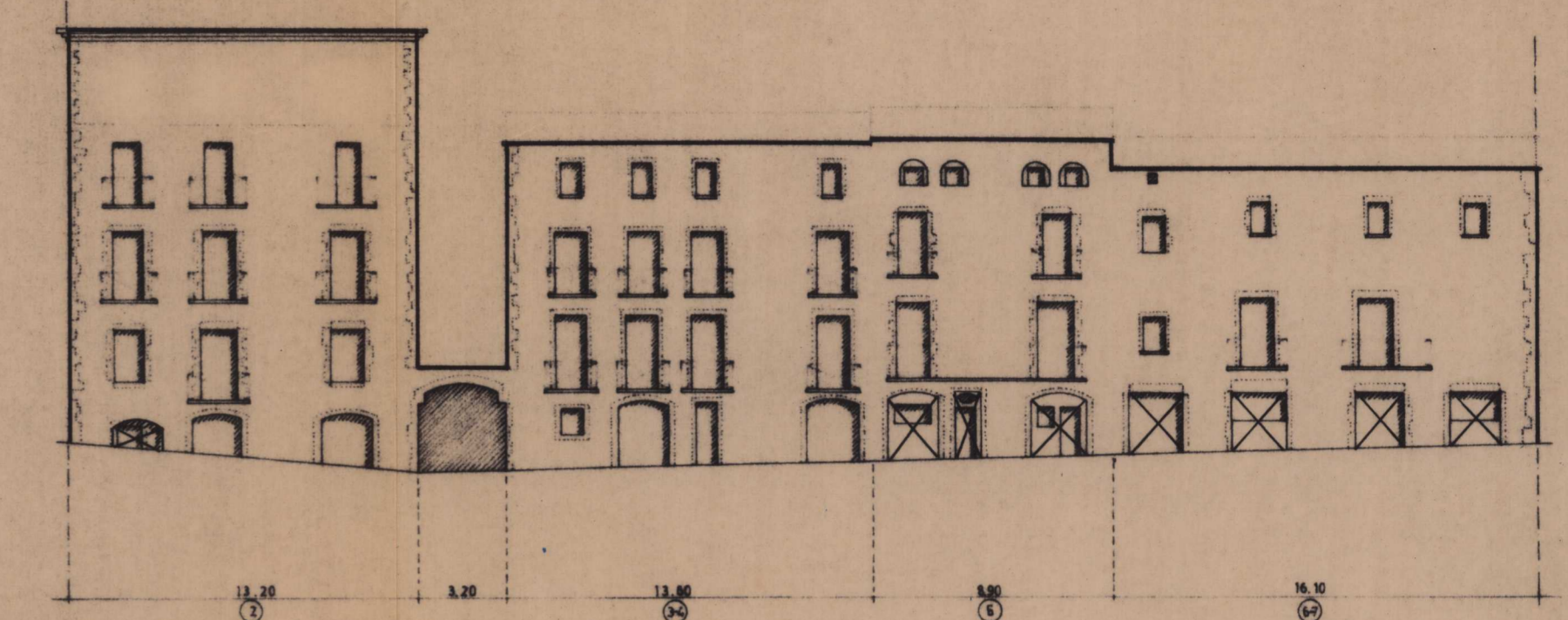
20 LES FACANES DE LA NOVA
PLACA TINDRAN LES MATEXES
ALCADES DE FORJATS



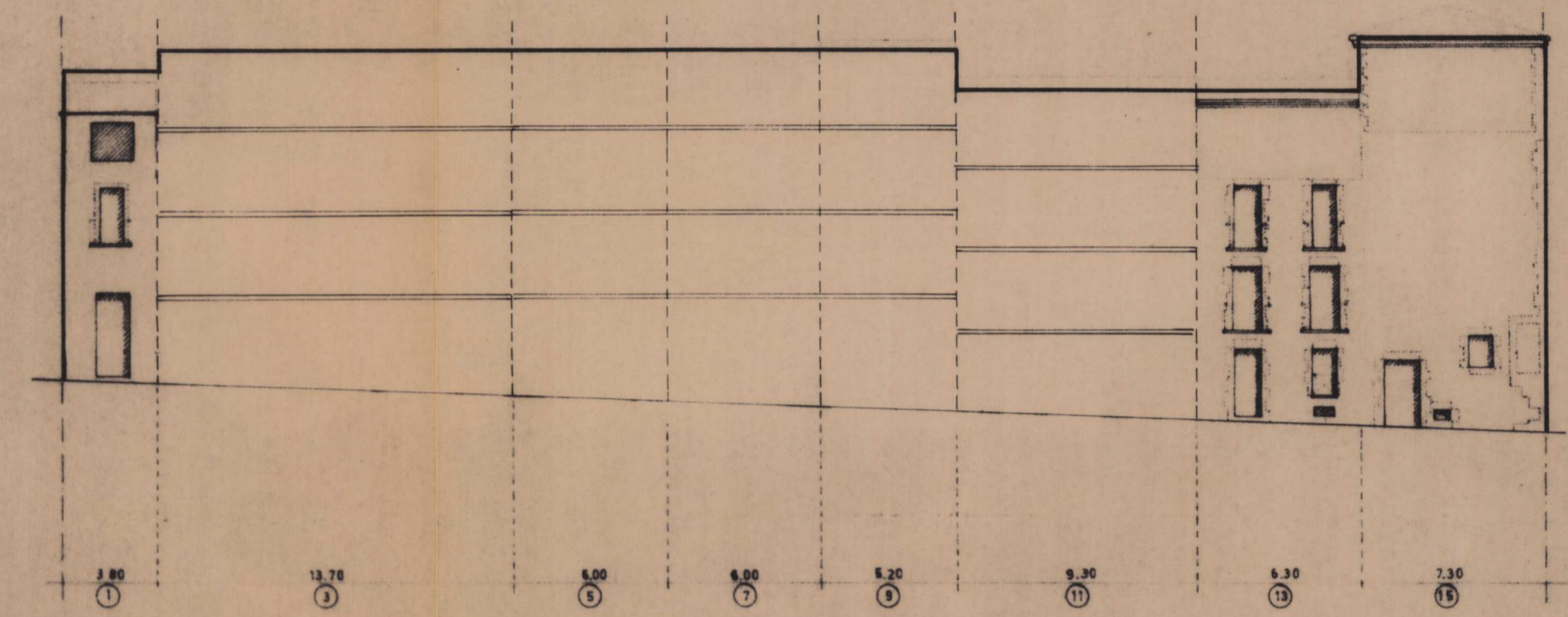
U.A. POU RODÓ I



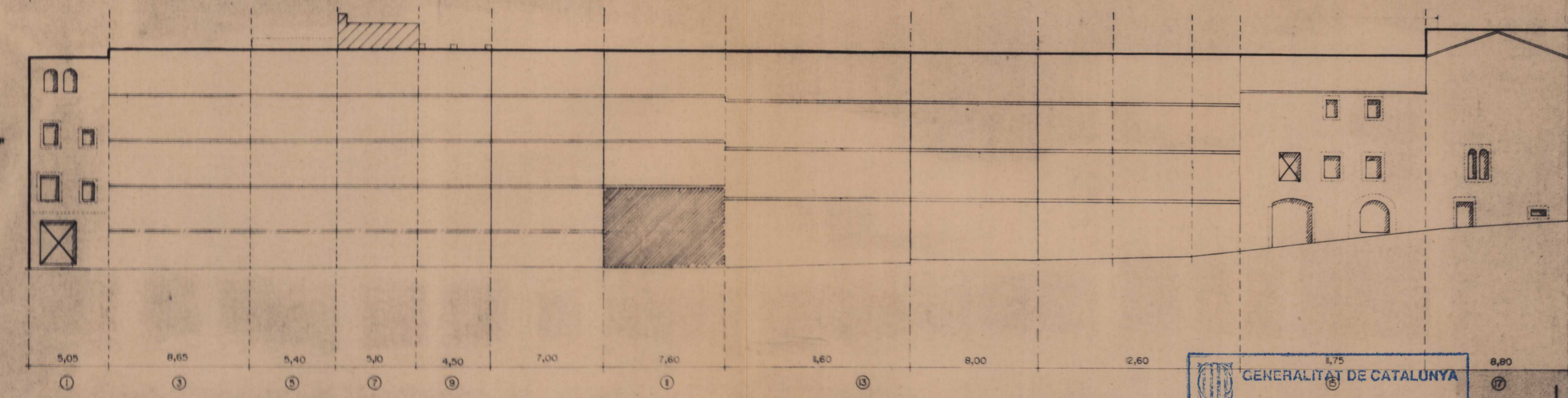
LIMITS ESPAI PÚBLIC AMB
CARACTER INDICATIU



C. BELLAIRE

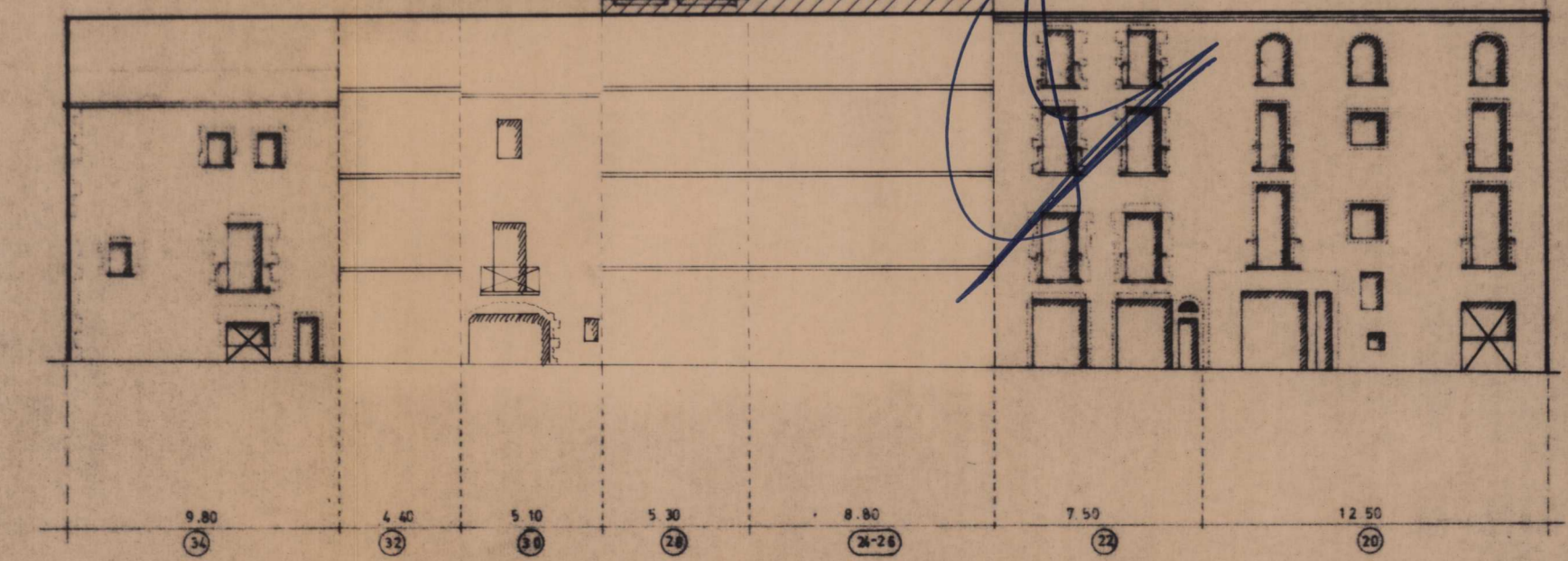


C. PUJADA DEL REI D. MARTÍ



DEPARTAMENT DE POLÍTICA TERRITORIAL I OBRES PÚBLIQUES
DIRECCIÓ GENERAL D'URBANISME
DOCUMENT OBJECTE D'APROVACIÓ DEFINITIVA PER LA COMISSIÓ D'URBANISME DE GIRONA EN DATA 8 MARÇ 1995
SECRETARIA

Disposició - Text Refet que, en el seu lloc, remite de la incoorparació de les determinacions establertes per la Comissió d'Urbanisme de Girona en el seu informe de 8 de març 1995 a la modificació del Pla Especial del Barri Vell.
Girona 15 de juny 1995
el secretari



C. DE LA BARCA

MODIFICACIÓ PLA ESPECIAL DEL BARRI VELL GIRONA-1994
PROPOSTA ILLA 210

REFERÈNCIA AL TIPUS EDIFICATORI

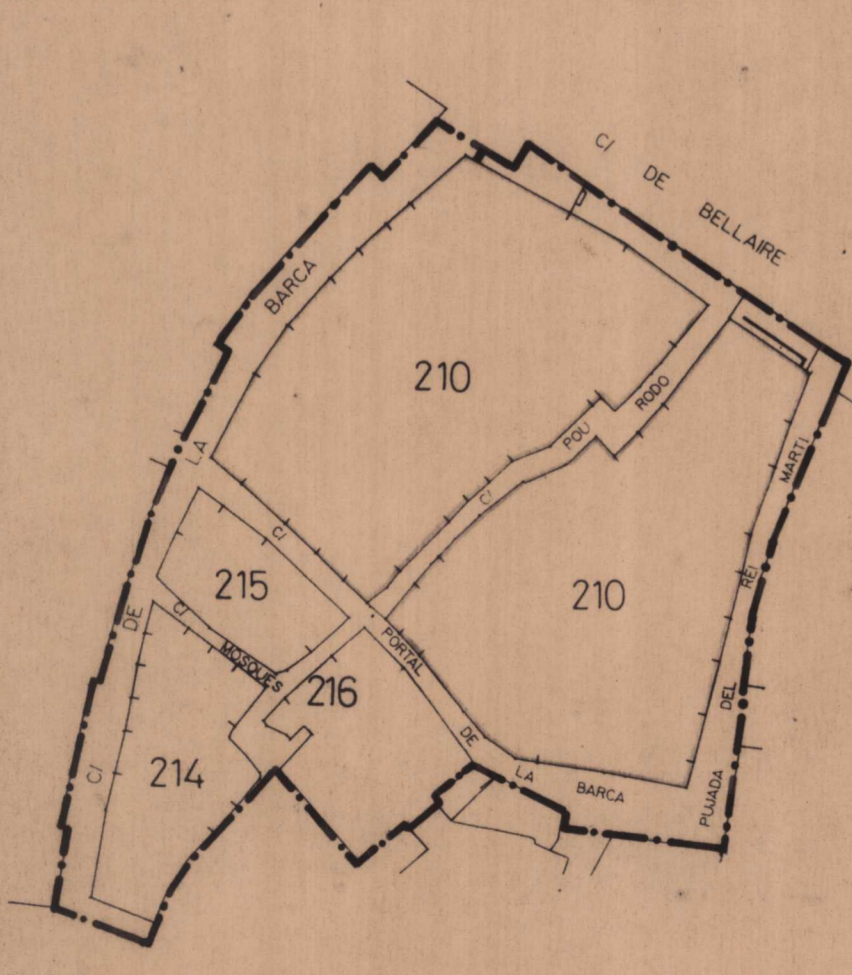
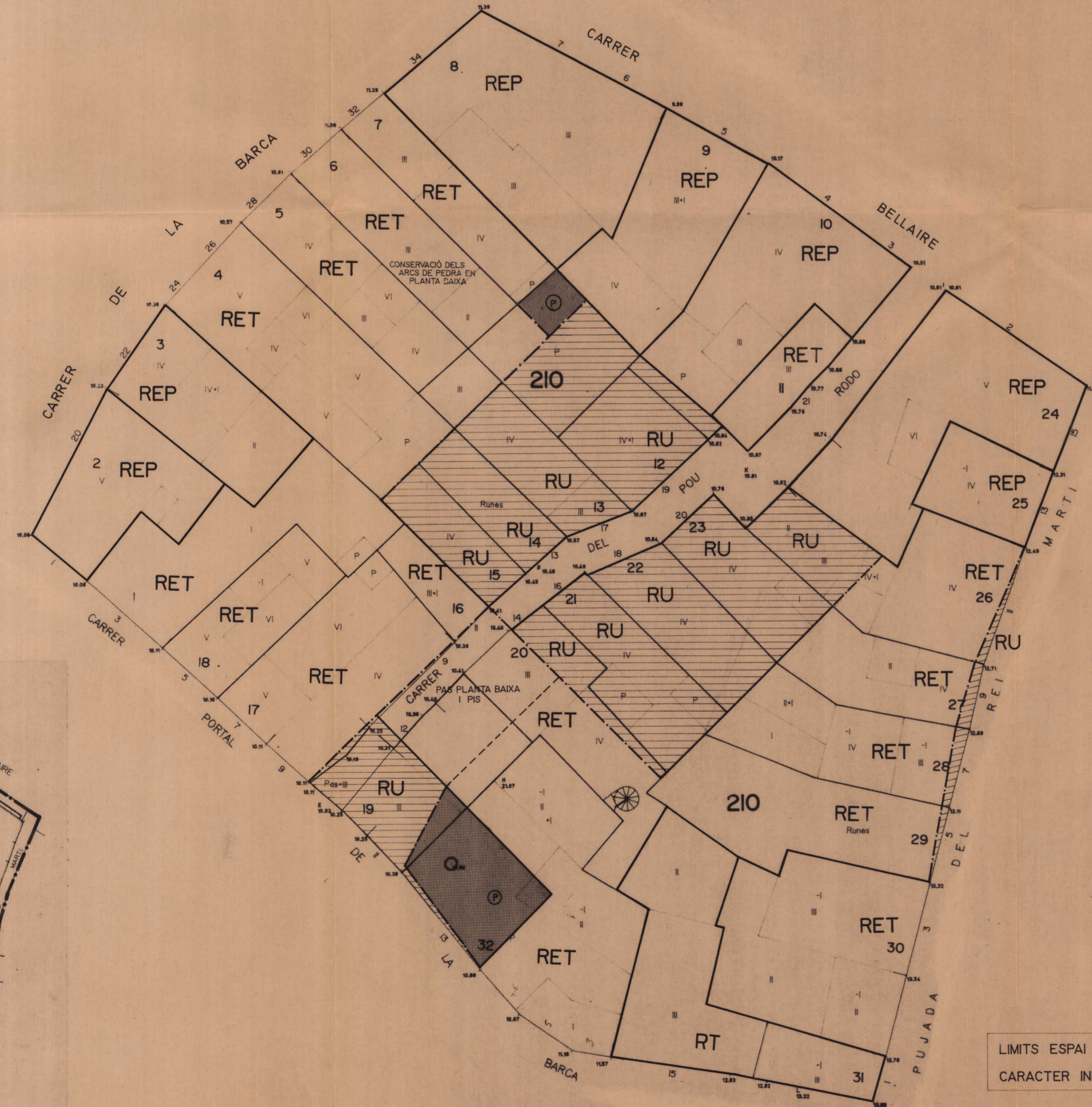
- 210 - 1 ; CASA MEDIEVAL
- 210 - 2 ; CASA MEDIEVAL
- 210 - 3 ; CASA MEDIEVAL
- 210 - 4 ; CASA MEDIEVAL
- 210 - 5 ; CASA MEDIEVAL
- 210 - 6 ; CASA MEDIEVAL
- 210 - 7 ; CASA MEDIEVAL
- 210 - 8 ; CASA MEDIEVAL
- 210 - 9 ; CASA MEDIEVAL
- 210 - 10 ; CASA MEDIEVAL
- 210 - 11 ; CASAL
- 210 - 16 ; CASAL
- 210 - 17 ; CASA MEDIEVAL
- 210 - 18 ; CASA MEDIEVAL
- 210 - 19 ; CASA MEDIEVAL
- 210 - 24 ; CASA MEDIEVAL
- 210 - 25 ; CASA MEDIEVAL
- 210 - 26 ; CASA MEDIEVAL
- 210 - 27 ; CASA MEDIEVAL
- 210 - 28 ; CASA MEDIEVAL
- 210 - 29 ; CASA MEDIEVAL
- 210 - 30 ; CASA MEDIEVAL
- 210 - 31 ; CASA MEDIEVAL

ELEMENTS IMPROPIIS

- 210 - 24 ; ARREDOSSAR I PINTAR
- 210 - 25 ; ARREDOSSAR

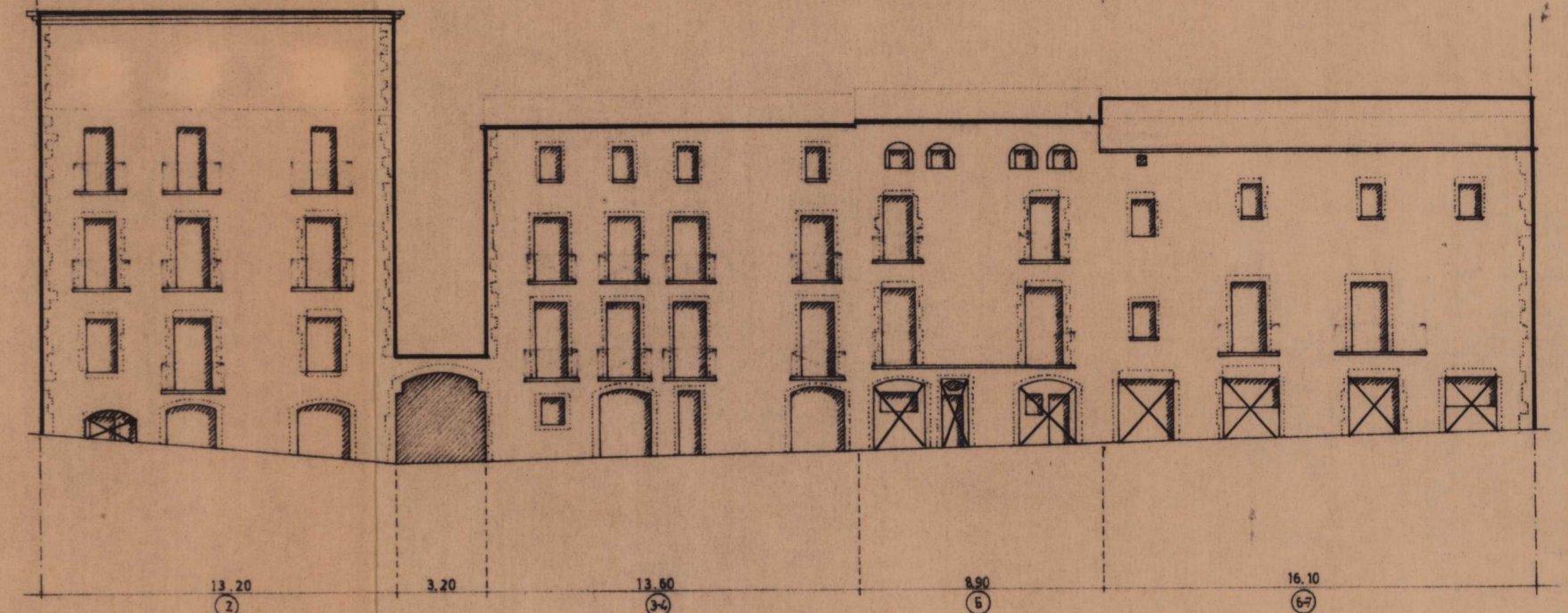
20 LES FAÇANES DE LA NOVA
PLAÇA TINDRAN LES MATEIXES
ALÇADES DE FORJATS

TOTS ELS EDIFICIS DE REESTRUCTURACIÓ TOTAL RET
ABANS DE L'INICI DE QUALSEVOL TIPUS D'OBRA S'HAURÀ
DE PROCEDIR A L'ENUMERACIÓ DE TOTS ELS ELEMENTS
REMARCABLES PER LA SEVA POSTERIOR RECUPERACIÓ

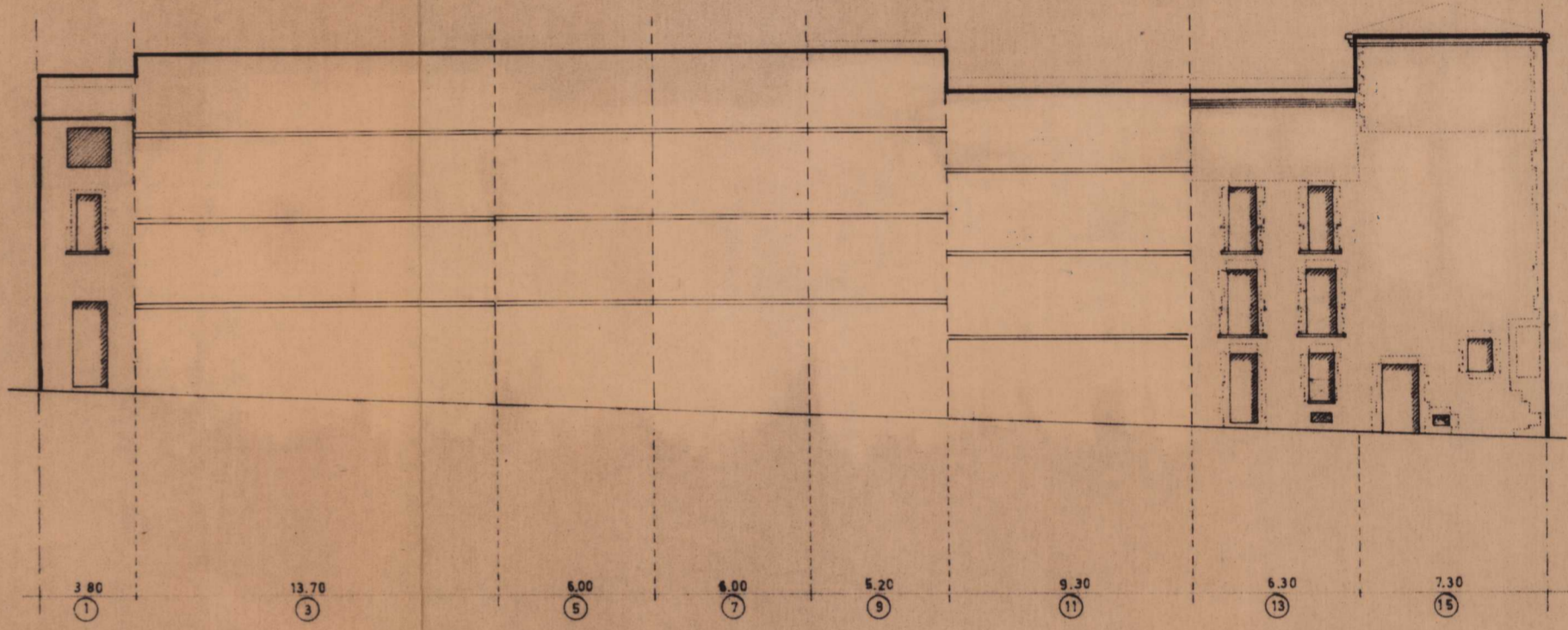


P.E. POU RODÓ
UNITAT D'ACTUACIÓ

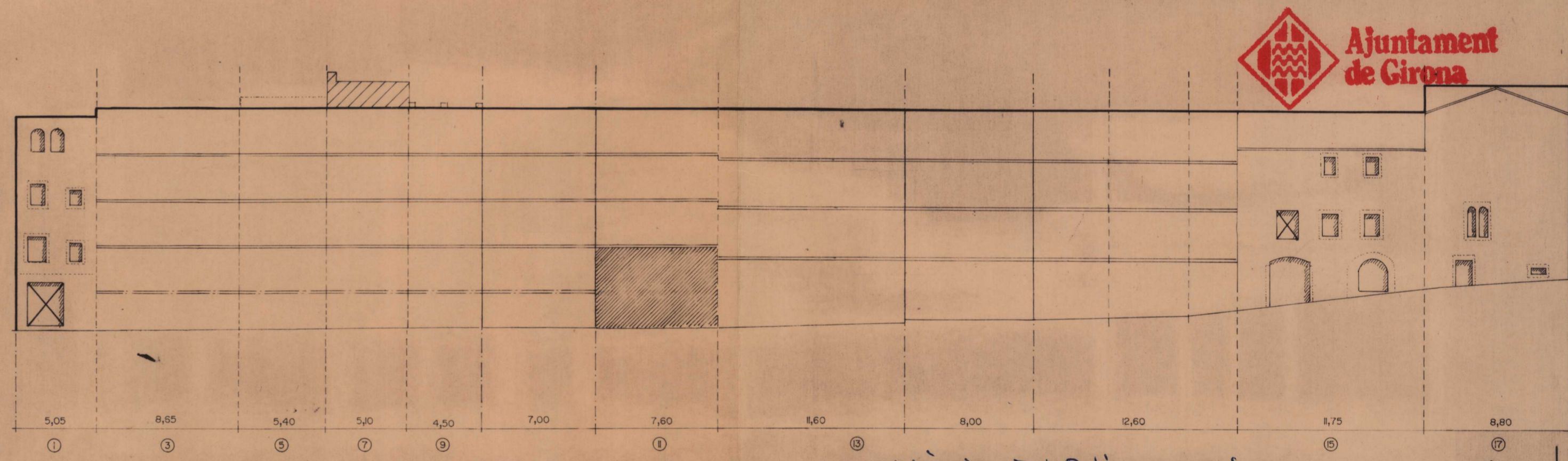
LIMITS ESPAI PÚBLIC AMB
CARACTER INDICATIU



C. BELLAIRE



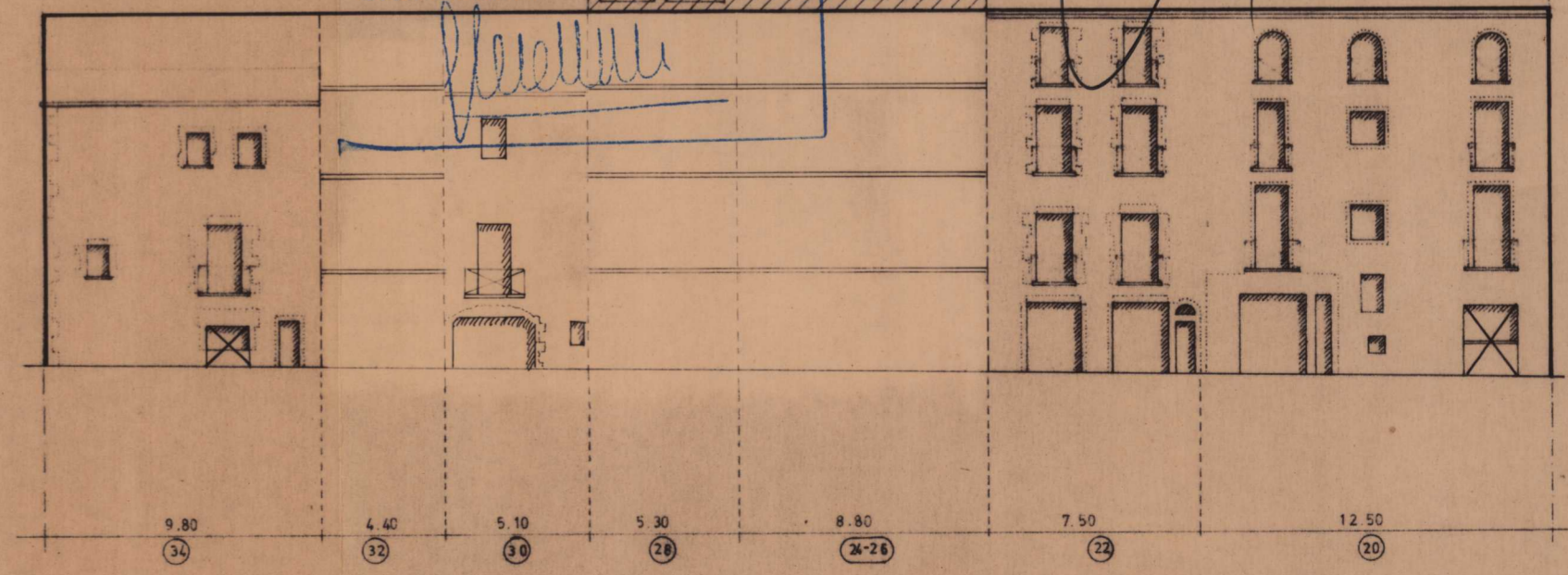
C. PUJADA DEL REI D. MARTÍ



C. PORTAL DE LA BARCA

DIUÈNCIA - Text Refòs que segons
informe tècnic, resulta de la incor-
poració de les determinacions assenya-
lades en el Pla Especial d'Urbanisme,
en sessió de 8 de març 1995, a la modi-
ficació del Pla Especial del Barri Vell.
Girona, 15 de juny 1995.
LA SECRETÀRIA

GENERALITAT DE CATALUNYA
DEPARTAMENT DE POLÍTICA TERRITORIAL I OBRAS PÚBLIQUES
DIRECCIÓ GENERAL D'URBANISME
DOCUMENT OBJECTE D'APROVA-
CIÓ DEFINITIVA PER LA COMISSIÓ
D'URBANISME DE GIRONA EN
DATA: 8 MARÇ 1995
LA SECRETÀRIA



C. DE LA BARCA

MODIFICACIÓ PLA ESPECIAL DEL
BARRI VELL GIRONA-1994
PROPOSTA TEXT REFÒS ILLA 210