

REFERÈNCIA AL TIPUS EDIFICATORI

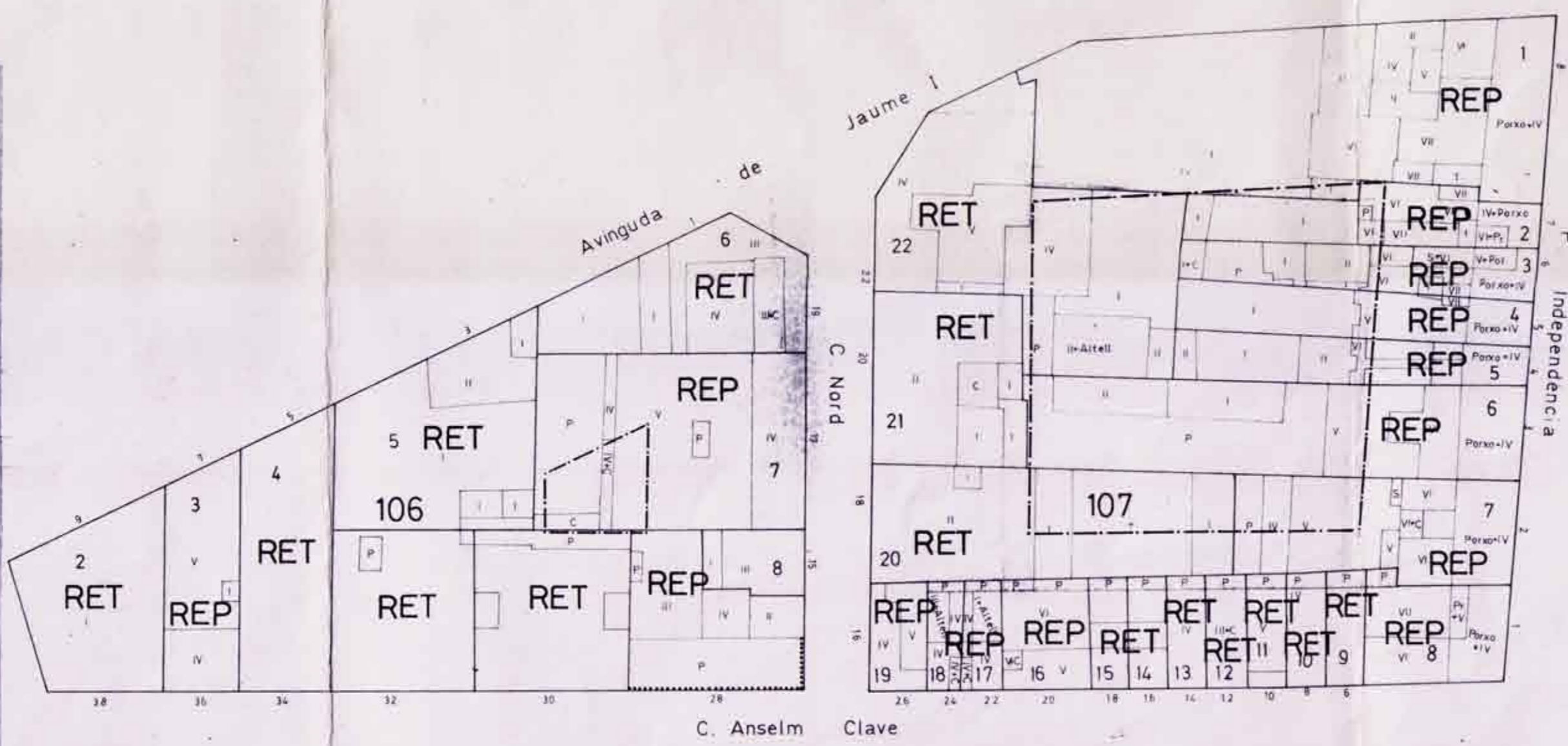
106 - 3 : CASA DE RENDA
 106 - 5 : CASA DE RENDA
 106 - 7 : CASA DE RENDA
 106 - 8 : CASOL
 106 - 9 : CASA DE RENDA

ELEMENTS IMPROPIIS

106 - 8 : RESTITUIR LA TANCA DEL PATI

REFERÈNCIA AL TIPUS EDIFICATORI

107 - 1	CASA DE RENDA	CONTINUAR BARANA TERRAT
107 - 2	CASA DE RENDA	CONTINUAR BARANA TERRAT
107 - 3	CASA DE RENDA	CONTINUAR BARANA TERRAT
107 - 4	CASA DE RENDA	CONTINUAR BARANA TERRAT
107 - 5	CASA DE RENDA	CONTINUAR BARANA TERRAT
107 - 6	CASA DE RENDA	CONTINUAR BARANA TERRAT
107 - 7	CASA DE RENDA	CONTINUAR BARANA TERRAT
107 - 8	CASA DE RENDA	CONTINUAR BARANA TERRAT
107 - 9	CASA DE RENDA	CONTINUAR BARANA TERRAT
107 - 10	CASA DE RENDA	CONTINUAR BARANA TERRAT
107 - 11	CASA DE RENDA	CONTINUAR BARANA TERRAT
107 - 12	CASA DE RENDA	CONTINUAR BARANA TERRAT
107 - 13	CASA DE RENDA	CONTINUAR BARANA TERRAT
107 - 14	CASA DE RENDA	CONTINUAR BARANA TERRAT
107 - 15	CASA DE RENDA	CONTINUAR BARANA TERRAT
107 - 16	CASA DE RENDA	CONTINUAR BARANA TERRAT
107 - 17	CASA DE RENDA	CONTINUAR BARANA TERRAT
107 - 18	CASA DE RENDA	CONTINUAR BARANA TERRAT
107 - 19	CASA DE RENDA	CONTINUAR BARANA TERRAT
107 - 20	CASA DE RENDA	CONTINUAR BARANA TERRAT
107 - 21	CASA DE RENDA	CONTINUAR BARANA TERRAT
107 - 22	CASA DE RENDA	CONTINUAR BARANA TERRAT



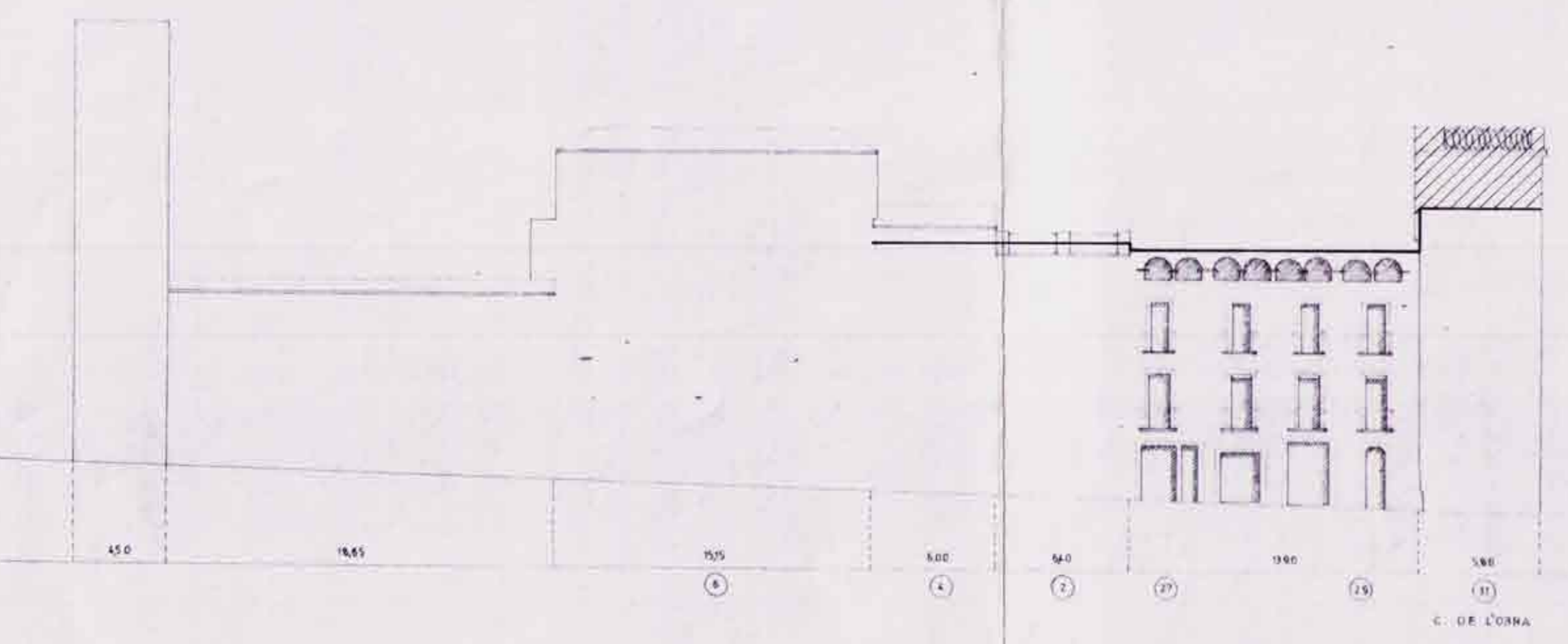
Ajuntament de Girona
 Document objecte d'aprovació provisional per l'Ajuntament en sessió plenària de data 12 Juliol 1983
 El Secretari,

Ajuntament de Girona
 Document objecte d'aprovació inicial per l'Ajuntament en sessió plenària de data 15 Abril 1983
 El Secretari,

Manrija
Lucilla
de paper

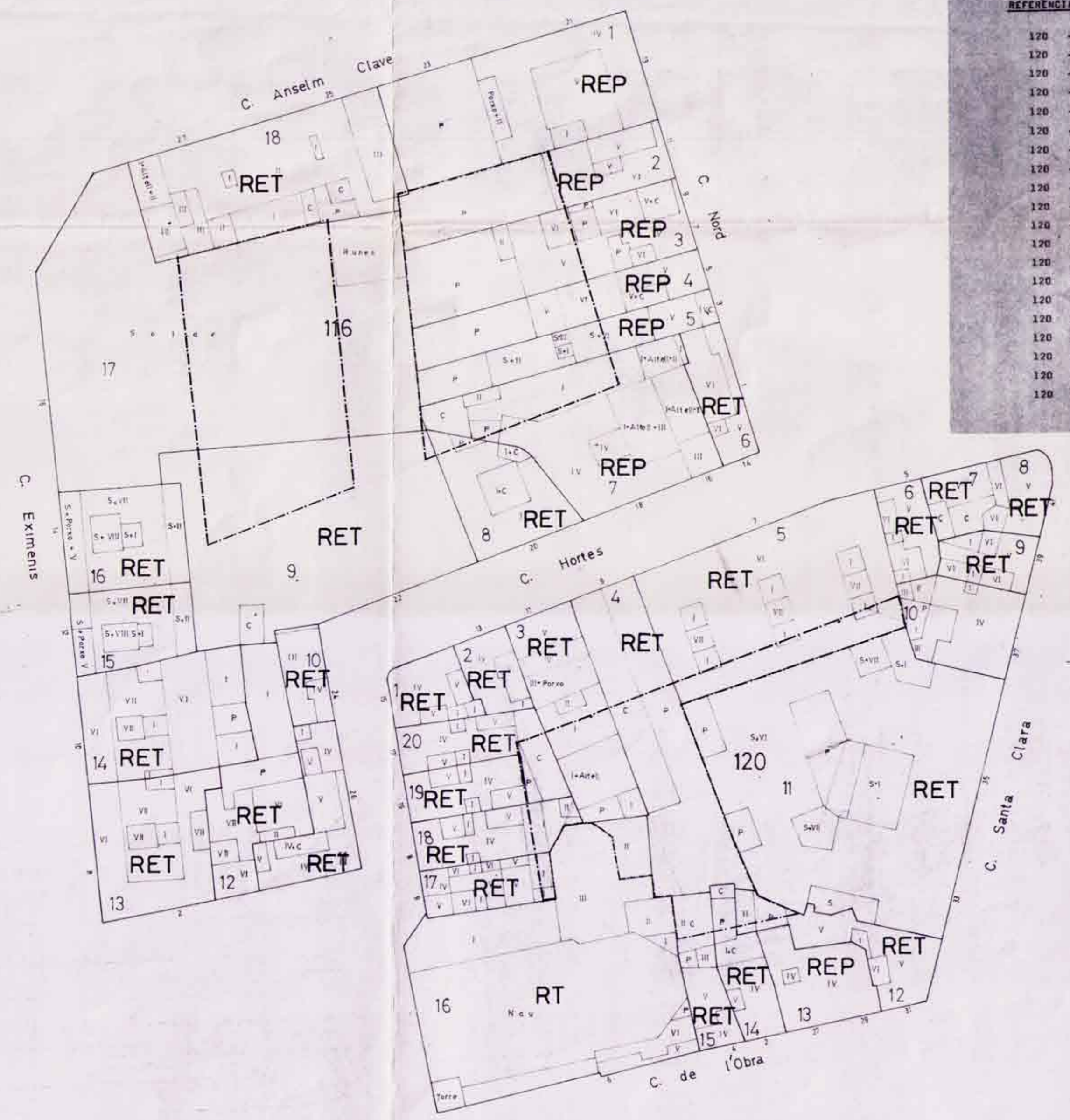
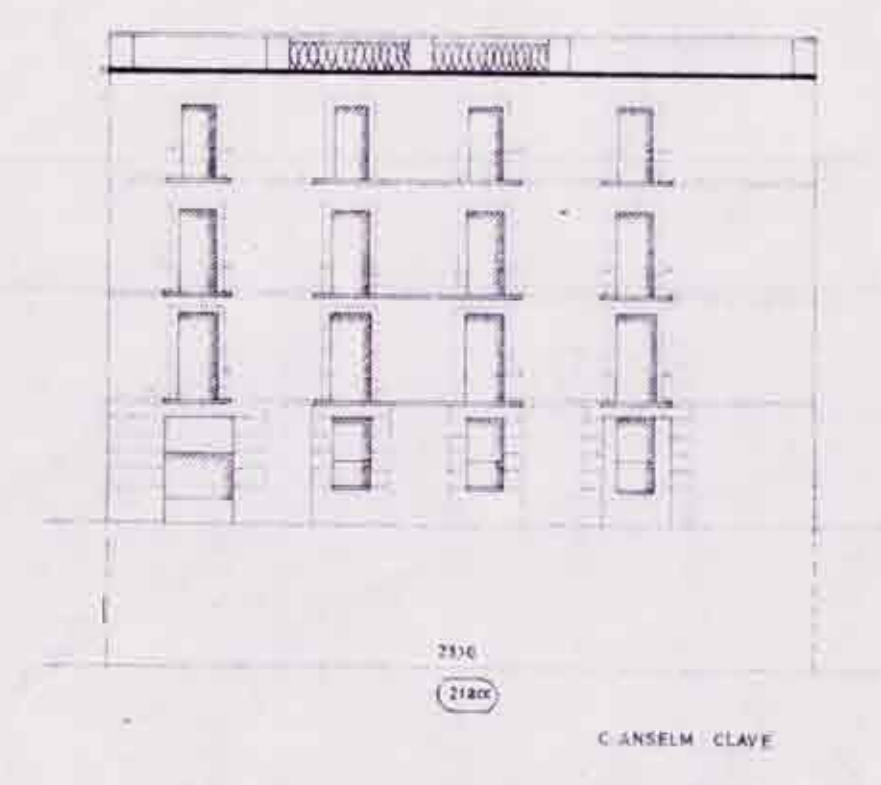


PLA ESPECIAL DEL BARRI VELL
 AJUNTAMENT DE GIRONA 1982



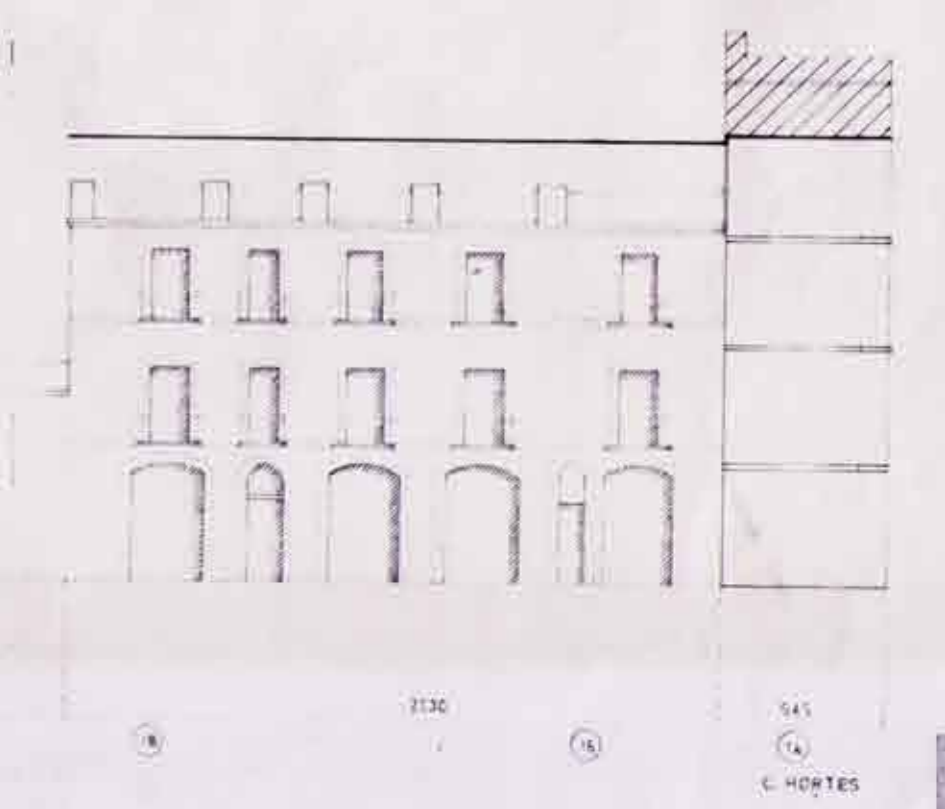
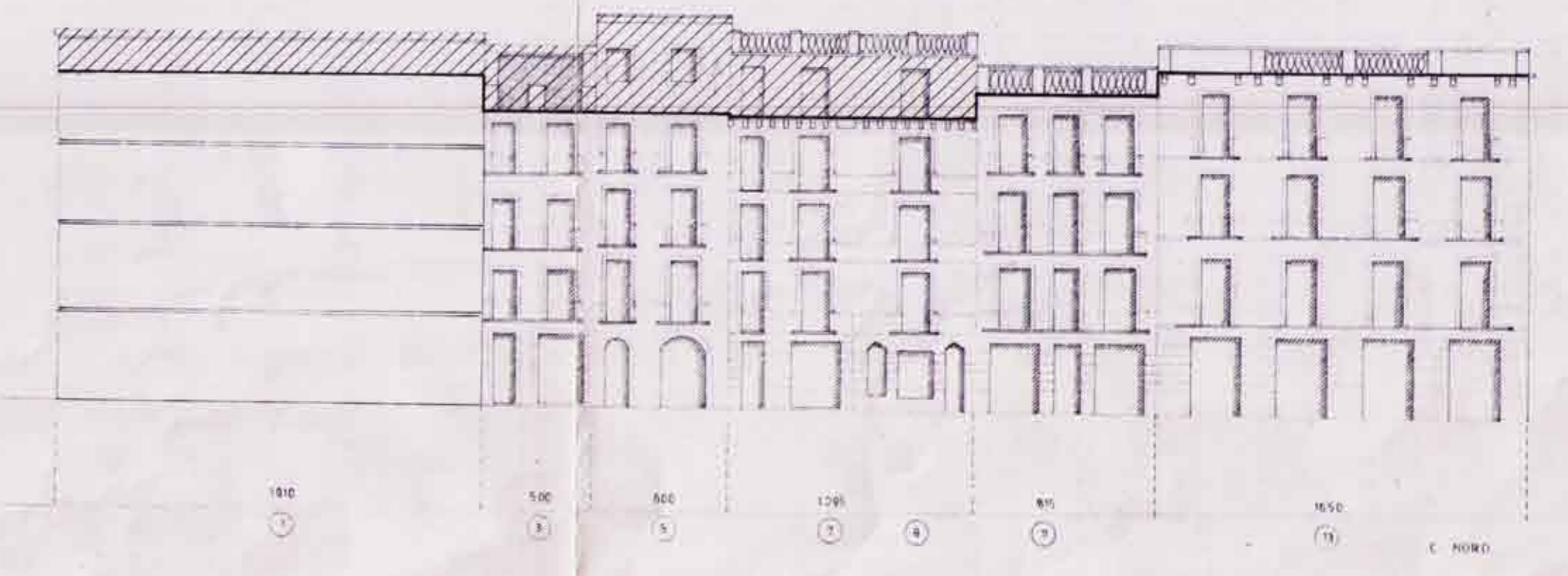
REFERENCIA AL TIPO EDIFICATORI

116 - 1	1	CASA DE RENDA	
116 - 2	1	CASA DE RENDA	
116 - 3	1	CASA DE RENDA	
116 - 4	1	CASA DE RENDA	
116 - 5	1	CASA DE RENDA	
116 - 6	1	CASA DE RENDA	
116 - 7	1	CASA DE RENDA	
116 - 8	1	CASA DE RENDA	ALÇADA MÀX. 14,0M. (P844)
116 - 9	1	CASA DE RENDA	ALÇADA MÀX. 14,0M. (P844)
116 - 10	1	CASA DE RENDA	ALÇADA MÀX. 14,0M. (P844)
116 - 11	1	CASA DE RENDA	ALÇADA MÀX. 14,0M. (P844)
116 - 12	1	CASA DE RENDA	ALÇADA MÀX. 14,0M. (P844)
116 - 13	1	CASA DE RENDA	ALÇADA MÀX. 14,0M. (P844)
116 - 14	1	CASA DE RENDA	ALÇADA MÀX. 14,0M. (P844)
116 - 15	1	CASA DE RENDA	ALÇADA MÀX. 14,0M. (P844)
116 - 16	1	CASA DE RENDA	ALÇADA MÀX. 14,0M. (P844)
116 - 17	1	CASA DE RENDA	ALÇADA MÀX. 14,0M. (P844)
116 - 18	1	CASA DE RENDA	ALÇADA MÀX. 14,0M. (P844)



REFERENCIA AL TIPO EDIFICATORI

120 - 1	1	CASA DE RENDA	ALÇADA MÀX. 14,0M. (P844)
120 - 2	1	CASA DE RENDA	ALÇADA MÀX. 14,0M. (P844)
120 - 3	1	CASA DE RENDA	ALÇADA MÀX. 14,0M. (P844)
120 - 4	1	CASA DE RENDA	ALÇADA MÀX. 14,0M. (P844)
120 - 5	1	CASA DE RENDA	ALÇADA MÀX. 14,0M. (P844)
120 - 6	1	CASA DE RENDA	ALÇADA MÀX. 14,0M. (P844)
120 - 7	1	CASA DE RENDA	ALÇADA MÀX. 14,0M. (P844)
120 - 8	1	CASA DE RENDA	ALÇADA MÀX. 14,0M. (P844)
120 - 9	1	CASA DE RENDA	ALÇADA MÀX. 14,0M. (P844)
120 - 10	1	CASA DE RENDA	ALÇADA MÀX. 14,0M. (P844)
120 - 11	1	CASA DE RENDA	ALÇADA MÀX. 14,0M. (P844)
120 - 12	1	CASA DE RENDA	ALÇADA MÀX. 14,0M. (P844)
120 - 13	1	CASA DE RENDA	
120 - 14	1	CASA DE RENDA	
120 - 15	1	CASA DE RENDA	
120 - 16	1	ESGLÉSIA	
120 - 17	1	CASA DE RENDA	ALÇADA MÀX. 14,0M. (P844)
120 - 18	1	CASA DE RENDA	ALÇADA MÀX. 14,0M. (P844)
120 - 19	1	CASA DE RENDA	ALÇADA MÀX. 14,0M. (P844)
120 - 20	1	CASA DE RENDA	ALÇADA MÀX. 14,0M. (P844)



Ajuntament de Girona
 Document objecte d'aprovació provisional per l'Ajuntament en sessió plenària celebrada el 12 JULIOL 1983
 El Secretari,

[Handwritten signature]

Ajuntament de Girona
 Document objecte d'aprovació inicial per l'Ajuntament en sessió plenària celebrada el 12 JULIOL 1983
 El Secretari,

[Handwritten signature]

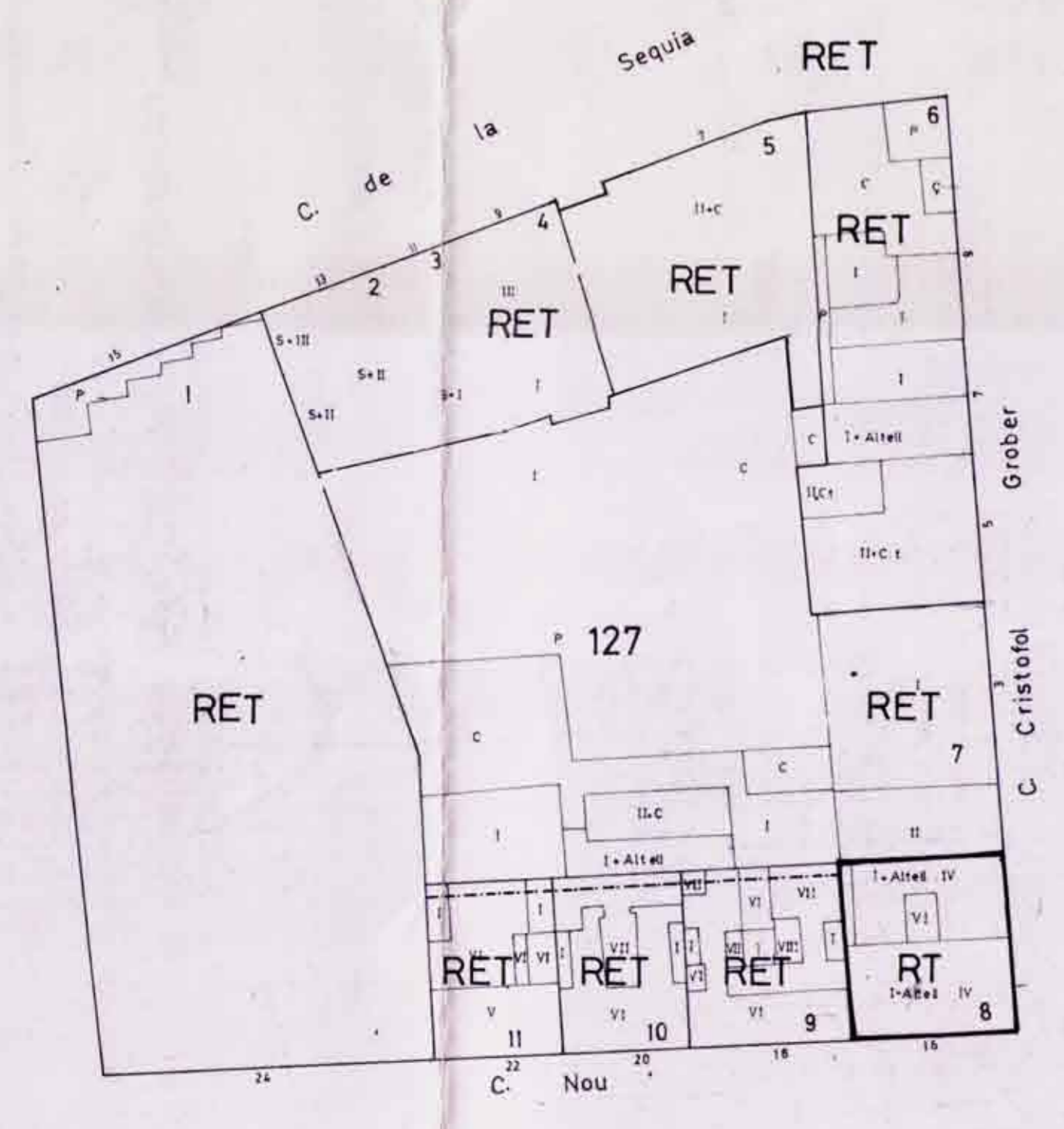
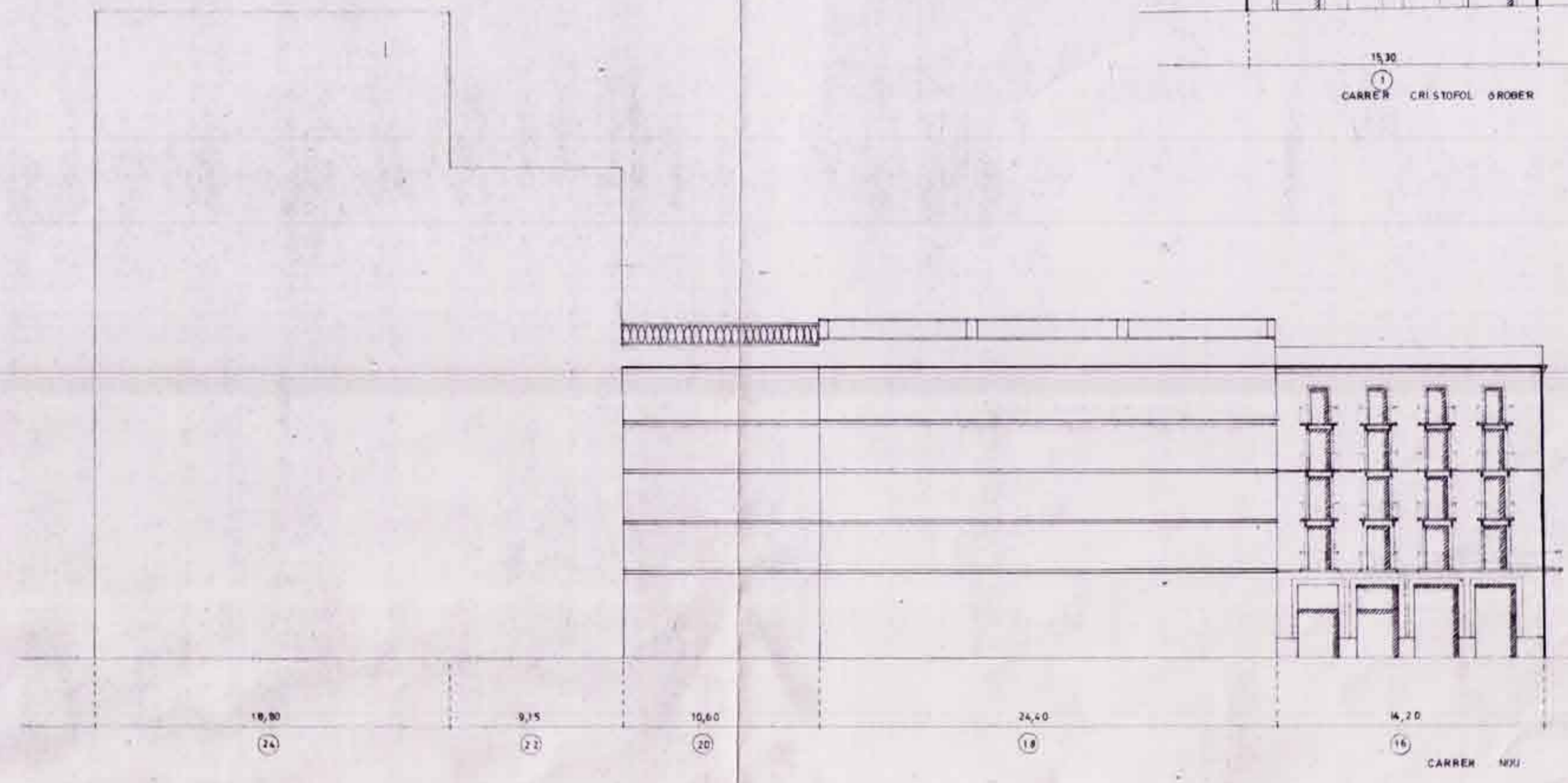
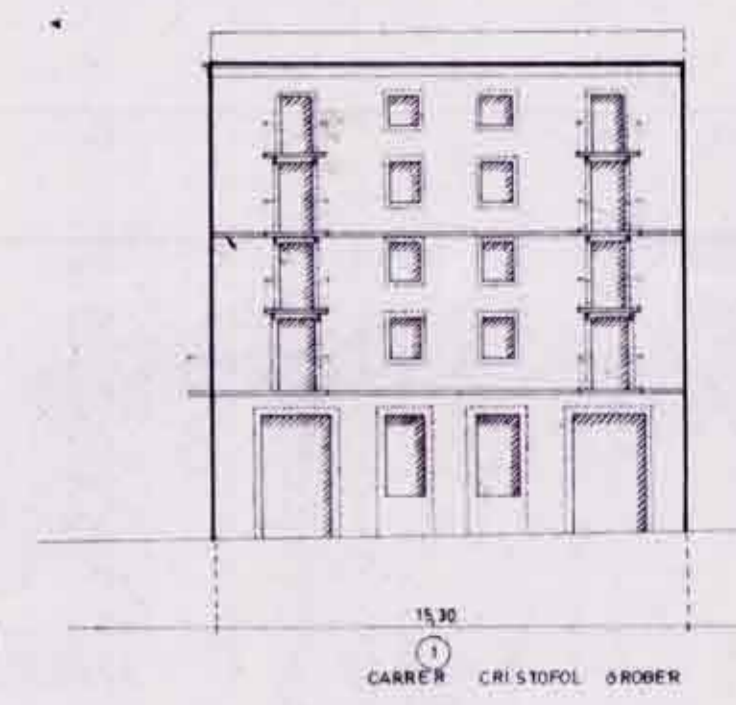
20



PLA ESPECIAL DEL BARRI VELL
 AJUNTAMENT DE GIRONA 1982
 ILLES 116 I 120

REFERÈNCIA AL TIPUS EDIFICATORI

- 127 - 8 : CASA DE RENDA
- 127 - 9 : CASA DE RENDA
- 127 - 10 : CASA DE RENDA
- 127 - 11 : CASA DE RENDA



Ajuntament de Girona
 Document objecte d'aprovació provisional per l'Ajuntament en sessió plenària de data 12 Juliol 1983
 El Secretari.

Ajuntament de Girona
 Document objecte d'aprovació inicial per l'Ajuntament en sessió plenària de data 15 Abril 1983
 El Secretari.

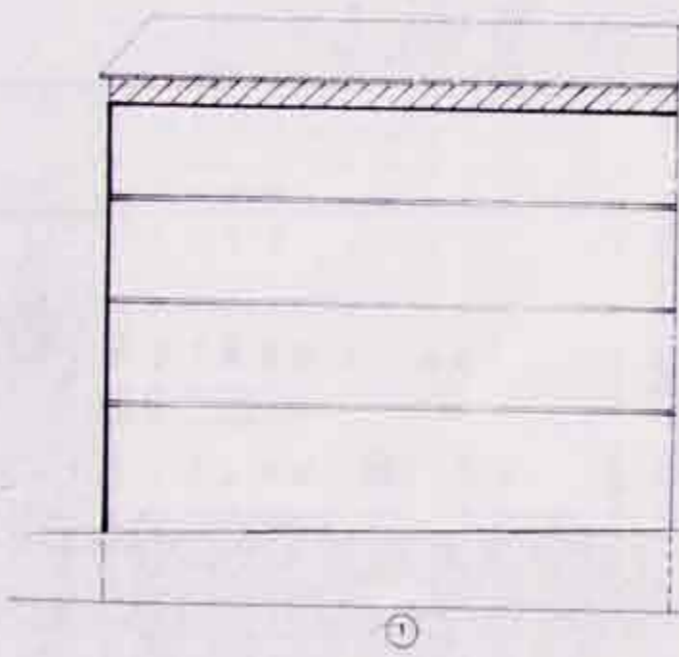
*Marcilla
 Puigell*

Miquel de



REFERENCIA AL TIPO DE CONFIGURACION

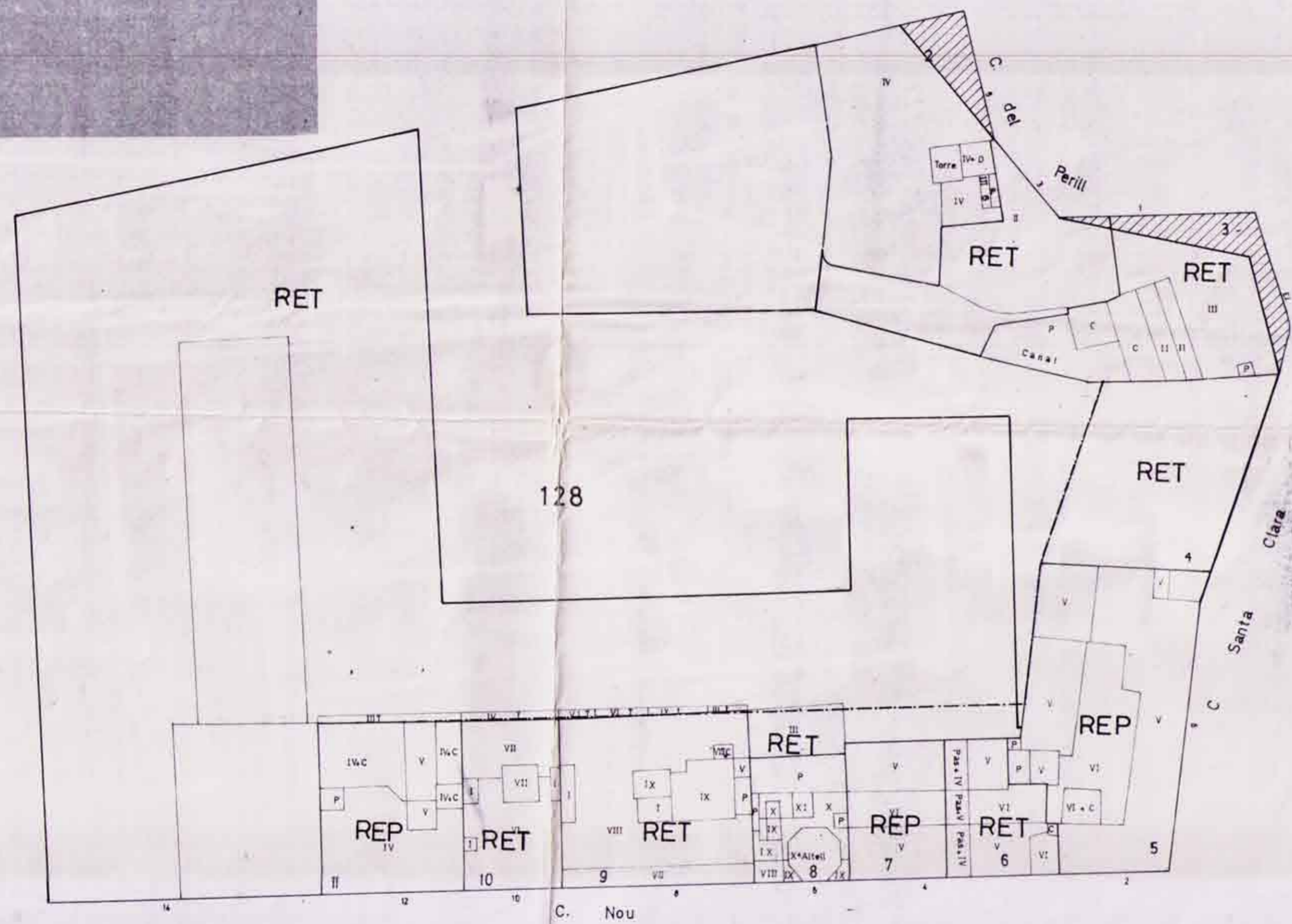
128 - 2	1	CASA DE RENDA
128 - 3	1	CASA DE RENDA
128 - 4	1	CASA DE RENDA
128 - 5	1	CASA DE RENDA
128 - 6	1	CASA DE RENDA
128 - 7	1	CASA DE RENDA
128 - 8	1	CASA DE RENDA
128 - 9	1	CASA DE RENDA
128 - 10	1	CASA DE RENDA
128 - 11	1	CASA DE RENDA BASTI DARRERA PLANTA



50.00

52.00

C. SEGURA



128

C. Nou



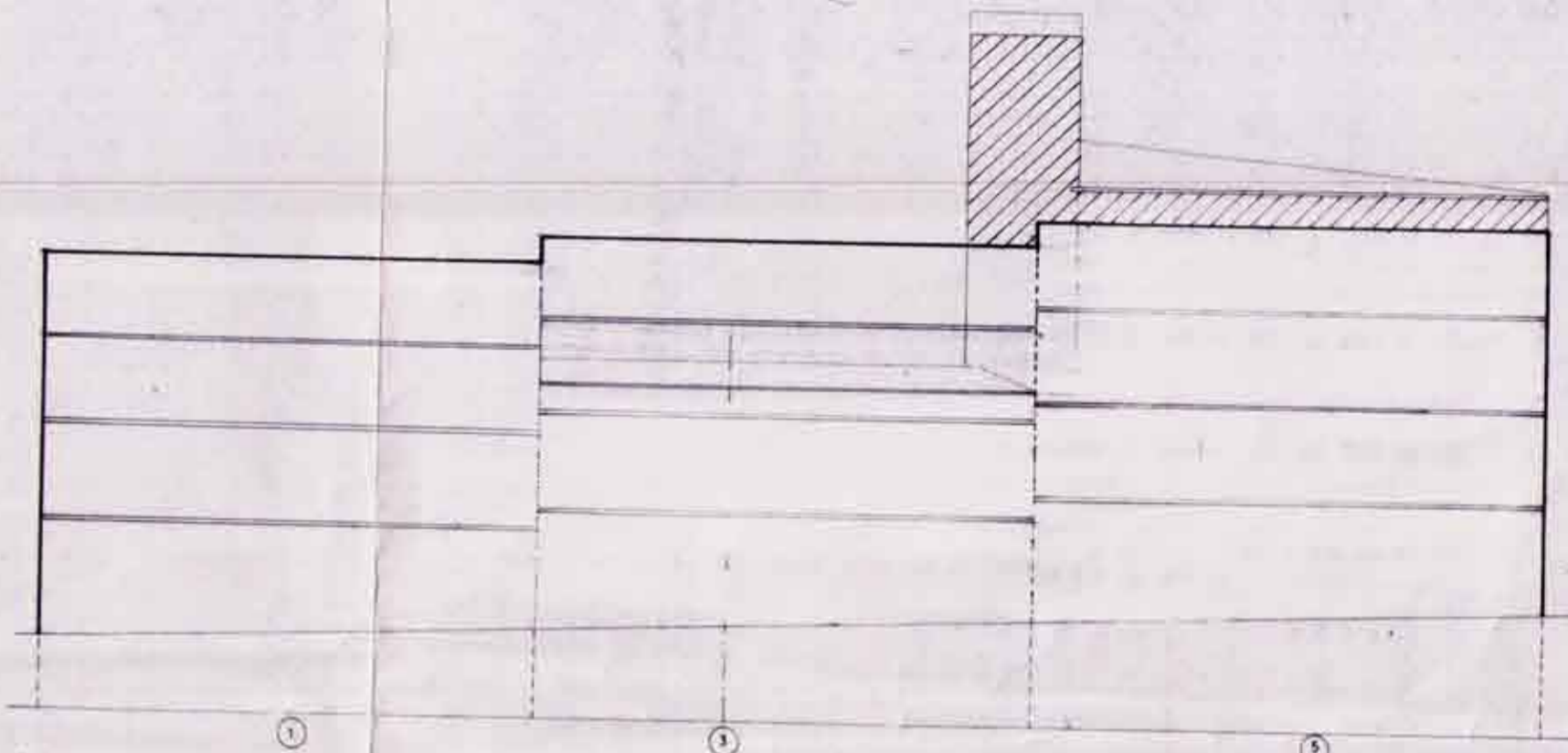
Ajuntament de Girona

Document objecte d'aprovació inicial per l'Ajuntament en sessió plenària de data 1-5 Abril 1983 El Secretari.

Handwritten signature

Handwritten signature

Handwritten signature

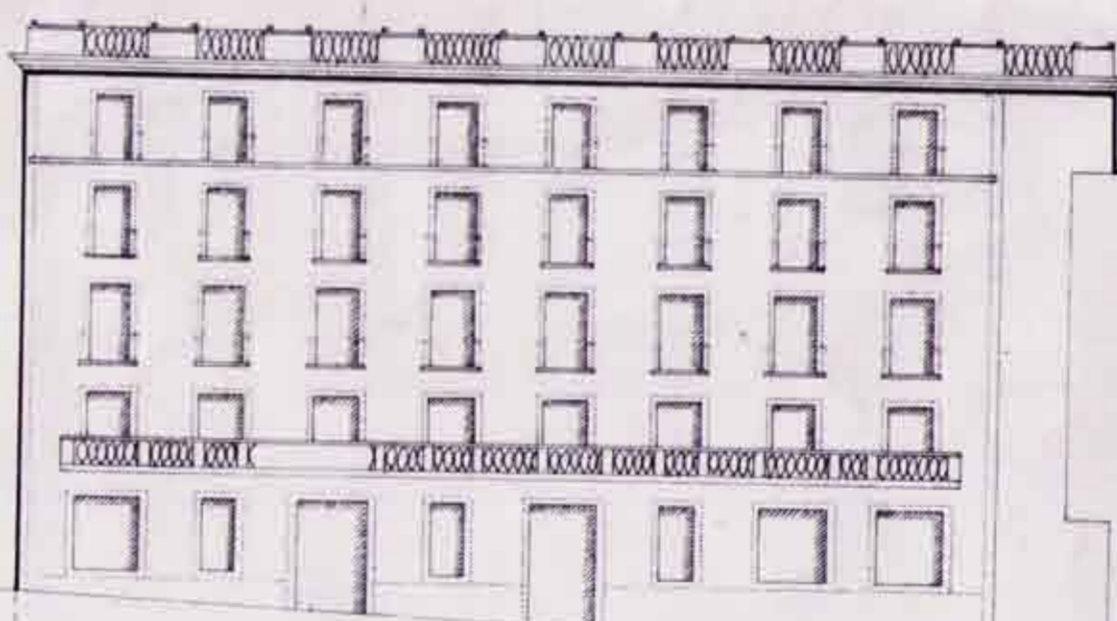


C. del PERILL



Ajuntament de Girona

Document objecte d'aprovació provisional per l'Ajuntament en sessió plenària de data 12 Juliol 1983 El Secretari.



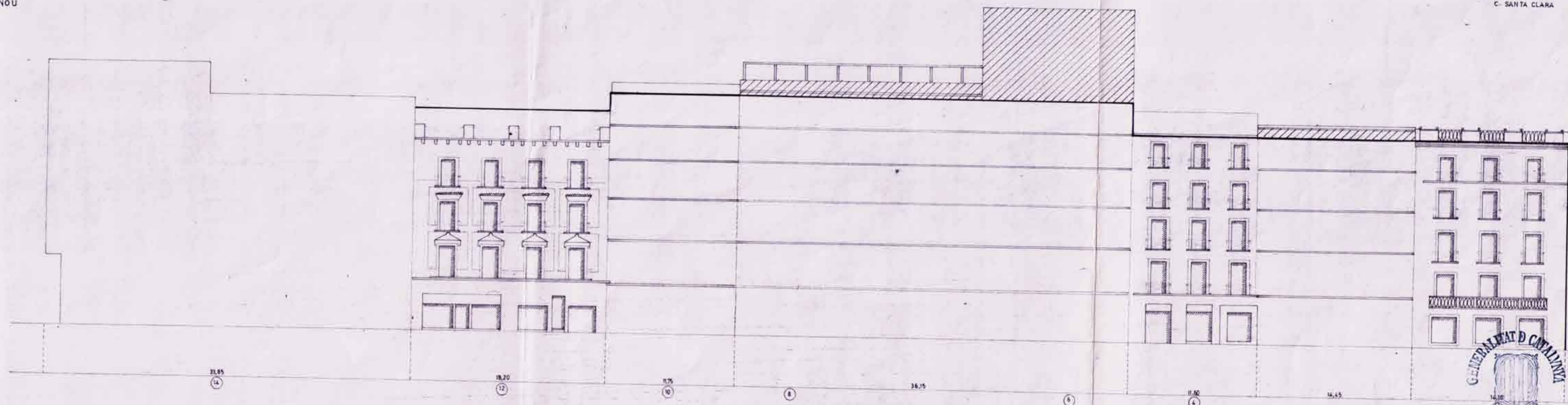
32.70

30.70

3.60

14.30

C. SANTA CLARA



33.85

18.20

17.5

38.15

1.80

16.45

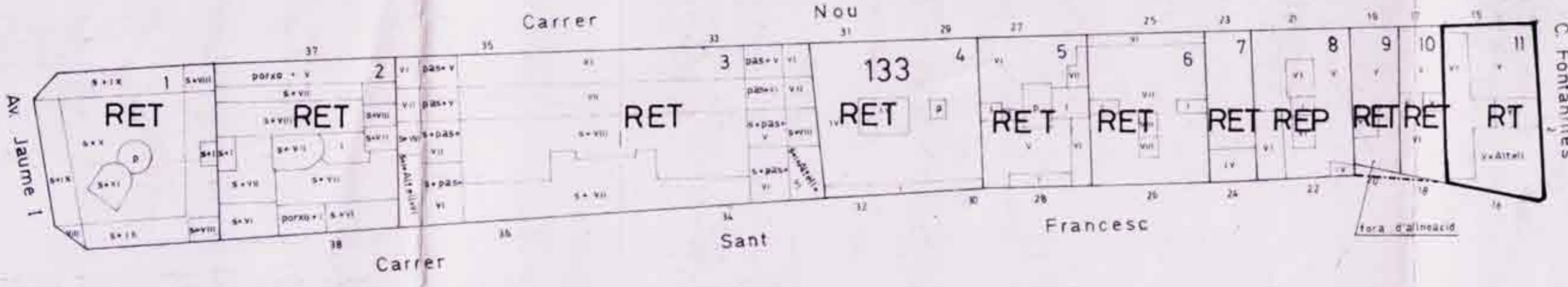
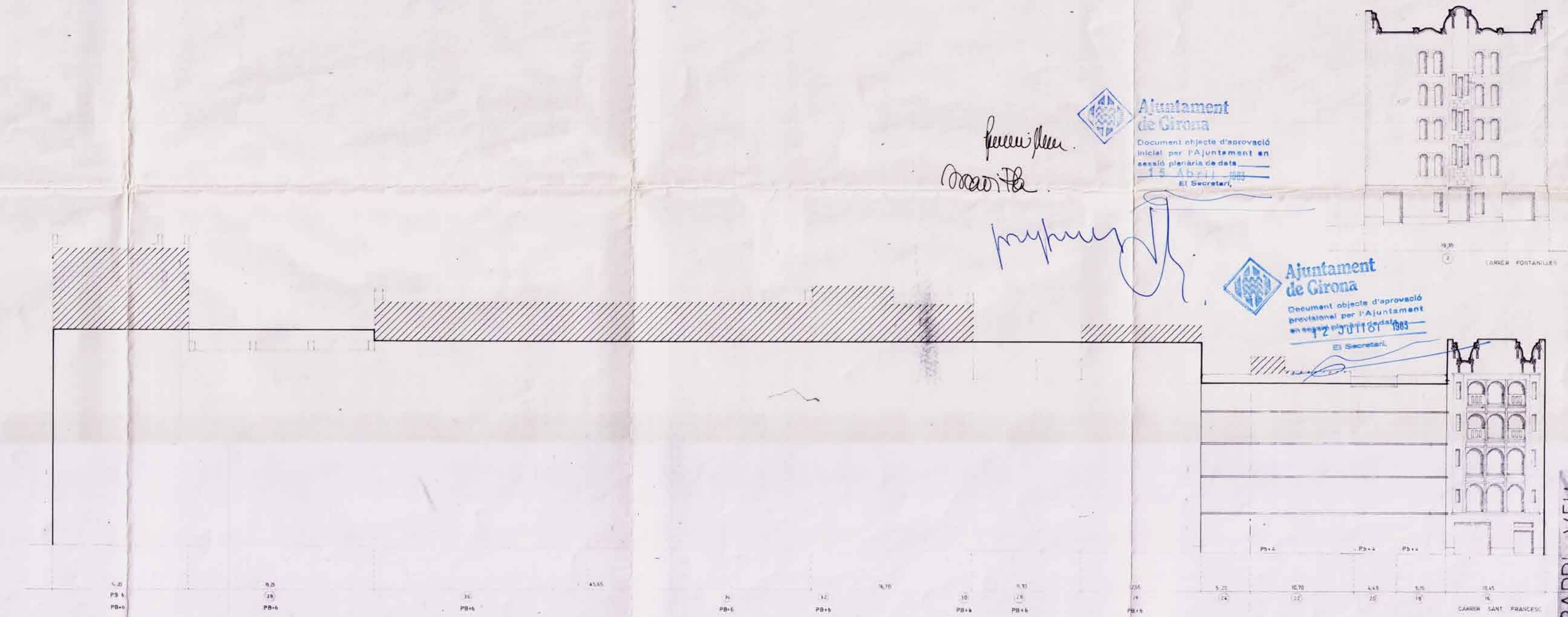
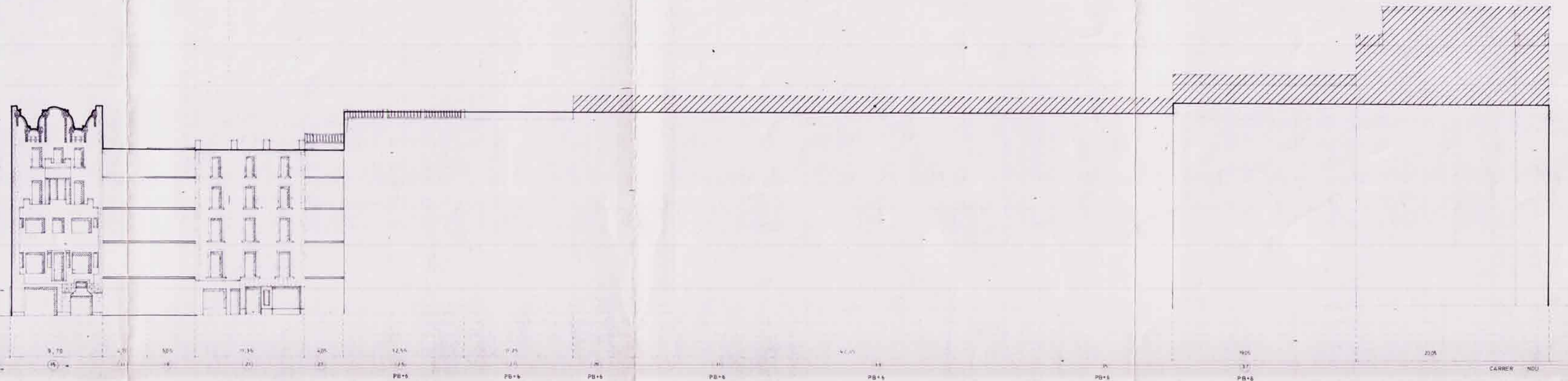


24

PLA ESPECIAL DEL BARRI VELL
AJUNTAMENT DE GIRONA 1982
ILLA 128

REFERÈNCIA AL TIPO D'EDIFICATORI

133	-	1	CASA DE RENDA
133	-	2	CASA DE RENDA
133	-	3	CASA DE RENDA
133	-	4	CASA DE RENDA
133	-	5	CASA DE RENDA
133	-	6	CASA DE RENDA
133	-	7	CASA DE RENDA
133	-	8	CASA DE RENDA
133	-	9	CASA DE RENDA
133	-	10	CASA DE RENDA
133	-	11	CASA DE RENDA



Francisco
María
Prohens



Ajuntament de Girona
Document objecte d'aprovació inicial per l'Ajuntament en sessió plenària de data 15 Abril 1982
El Secretari,



Ajuntament de Girona
Document objecte d'aprovació provisional per l'Ajuntament en sessió plenària de data 12 Juliol 1982
El Secretari,



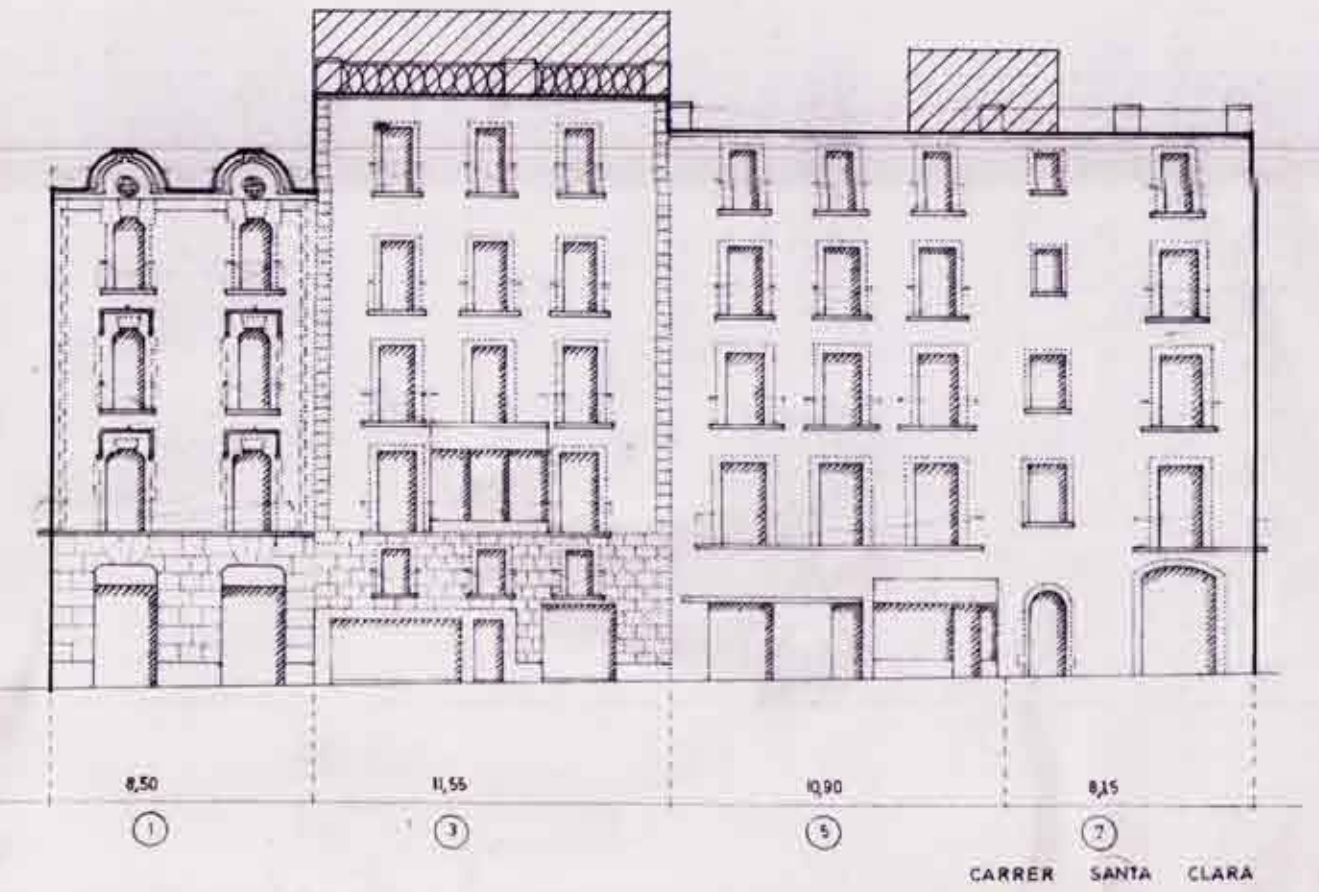
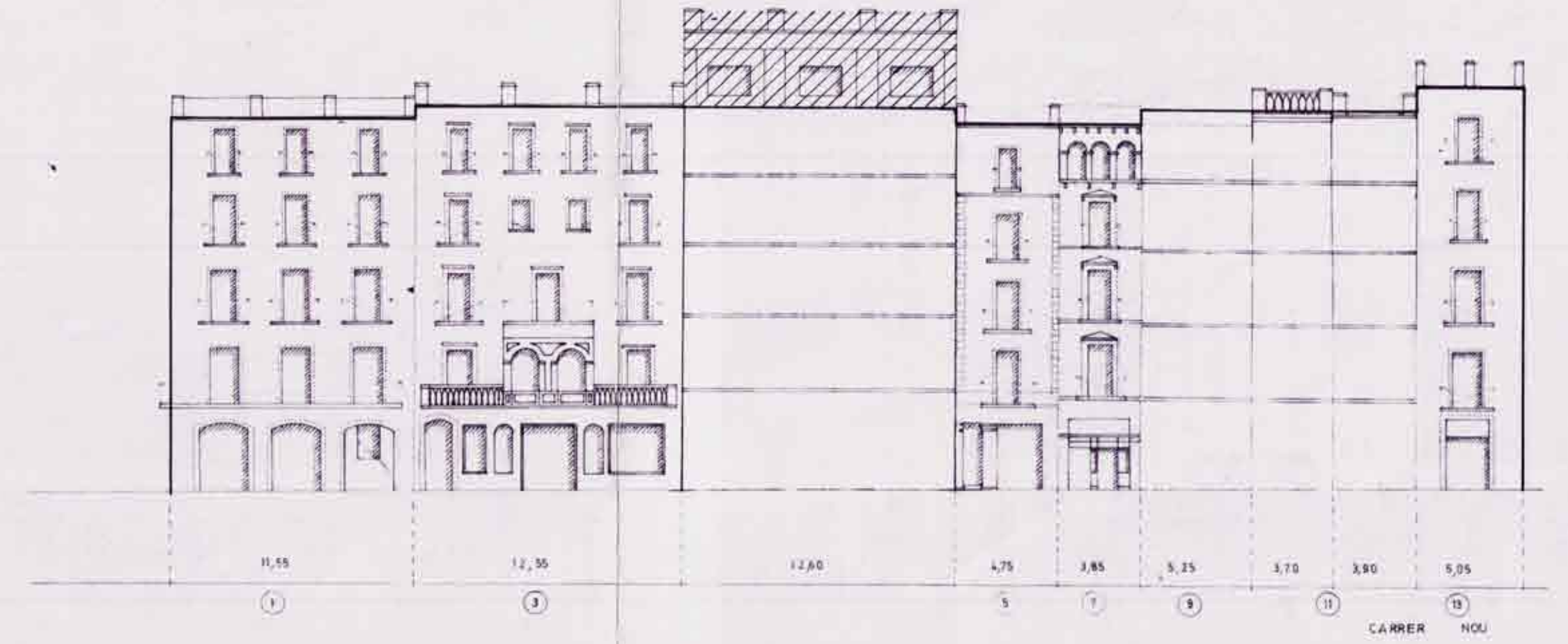
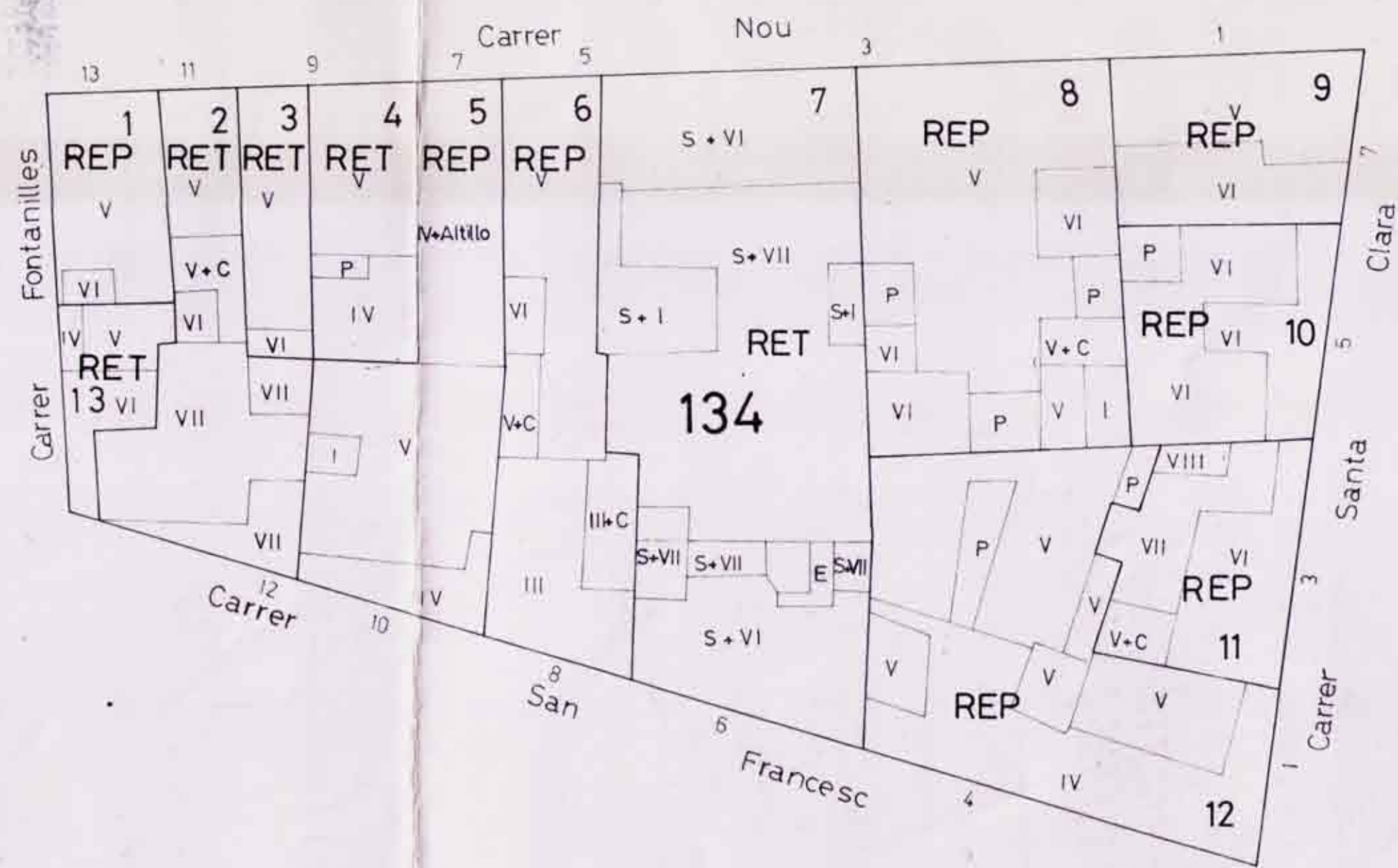
PLA ESPECIAL DEL BARRI VELL
AJUNTAMENT DE GIRONA 1982
ILLA 133

REFERÈNCIA AL TIPUS EDIFICATORI

134 - 1	1	CASA DE RENDA
134 - 2	1	CASA DE RENDA
134 - 3	1	CASA DE RENDA
134 - 4	1	CASA DE RENDA
134 - 5	1	CASA DE RENDA
134 - 6	1	CASA DE RENDA
134 - 7	1	CASA DE RENDA
134 - 8	1	CASA DE RENDA
134 - 9	1	CASA DE RENDA
134 - 10	1	CASA DE RENDA
134 - 11	1	CASA DE RENDA
134 - 12	1	CASA DE RENDA
134 - 13	1	CASA DE RENDA

ELEMENTS IMPROPIIS

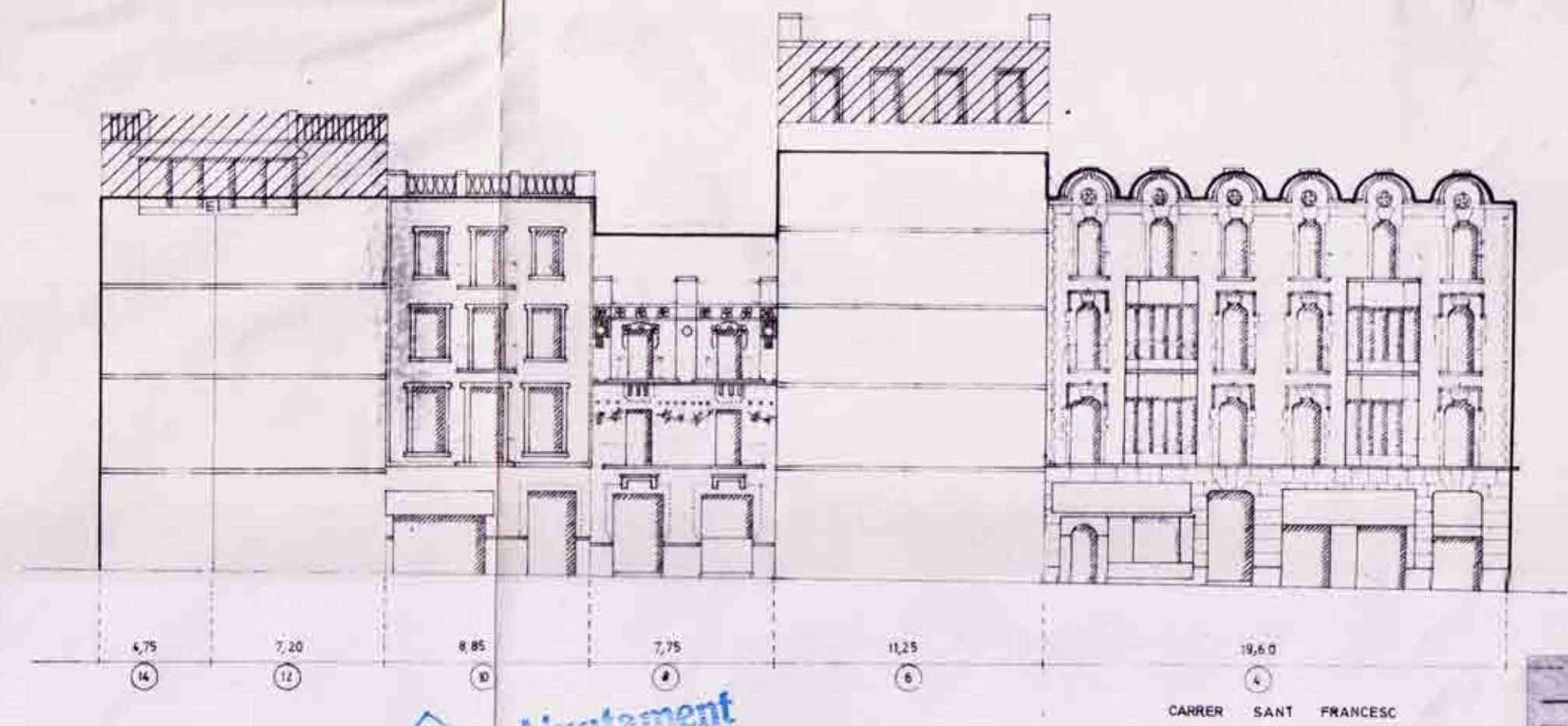
134 - 13	1	TRIBUNA DARRERA PLANTA CARRER SANT FRANCESC
----------	---	--



Ajuntament de Girona

Document objecte d'aprovació inicial per l'Ajuntament en sessió plenària de data 15 Abril 1983. El Secretari.

[Handwritten signature]

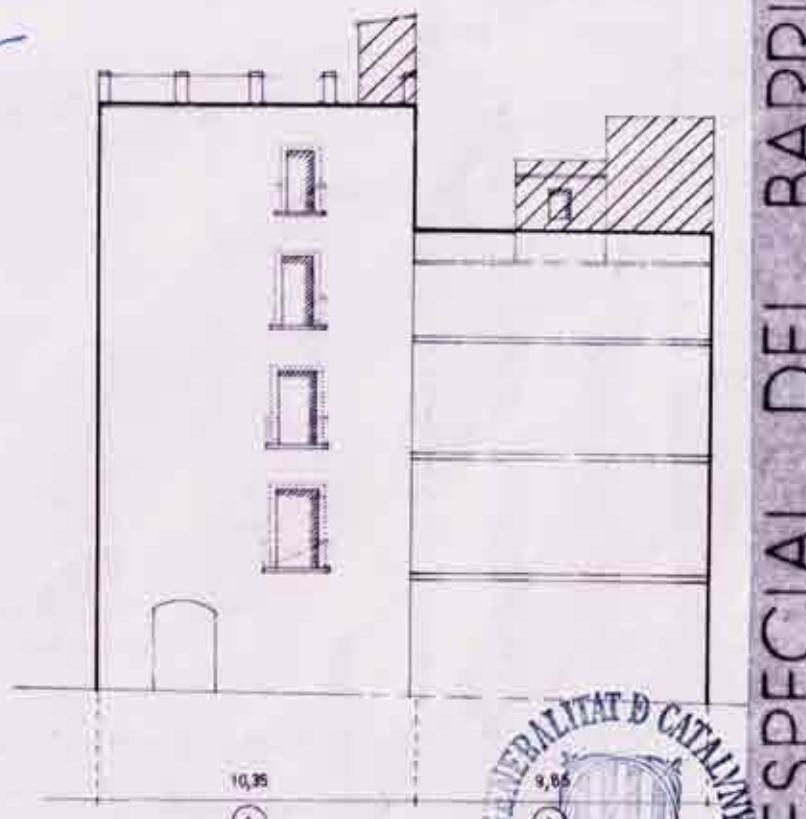


Ajuntament de Girona

Document objecte d'aprovació provisional per l'Ajuntament en sessió plenària de data 12 Juliol 1985. El Secretari.

[Handwritten signature]

[Handwritten signature]
[Handwritten signature]
[Handwritten signature]



26

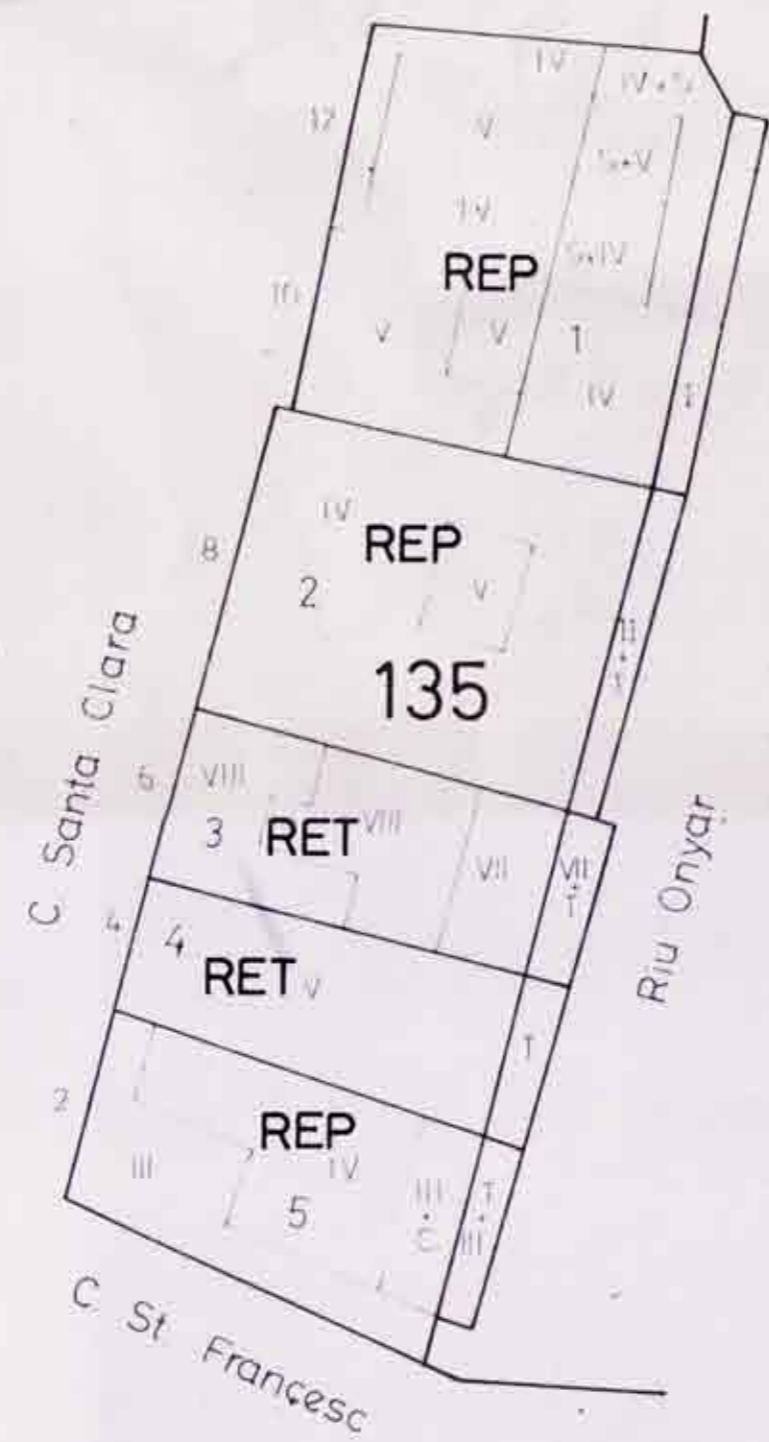
PLA ESPECIAL DEL BARRI VELL AJUNTAMENT DE GIRONA 1982

REFERÈNCIA AL TIPUS EDIFICATORI

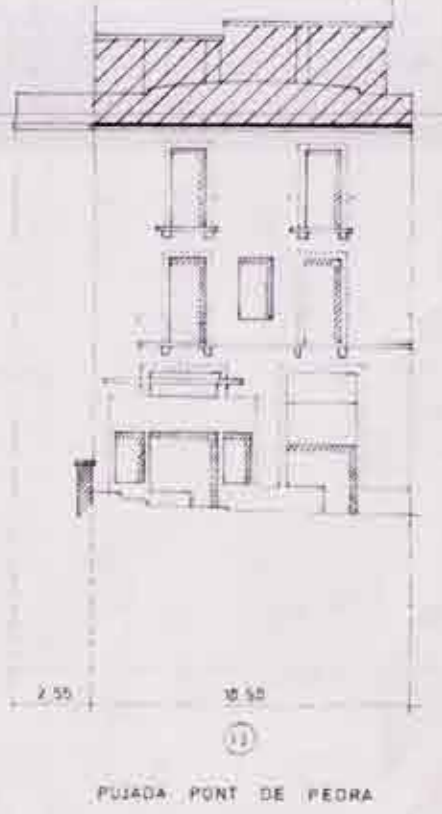
- 135 - 1 : CASA DE RENDA
- 135 - 2 : CASA DE RENDA
- 135 - 3 : CASA MEDIEVAL
- 135 - 4 : CASA DE RENDA
- 135 - 5 : CASA DE RENDA

ELEMENTS IMPROBIS

- 135 - 1 : ARREBOSSAR I PINTAR
- 135 - 5 : BÒTICA PLANTA BAIXA I FAÇANA AL RIU DE LA NATEXA



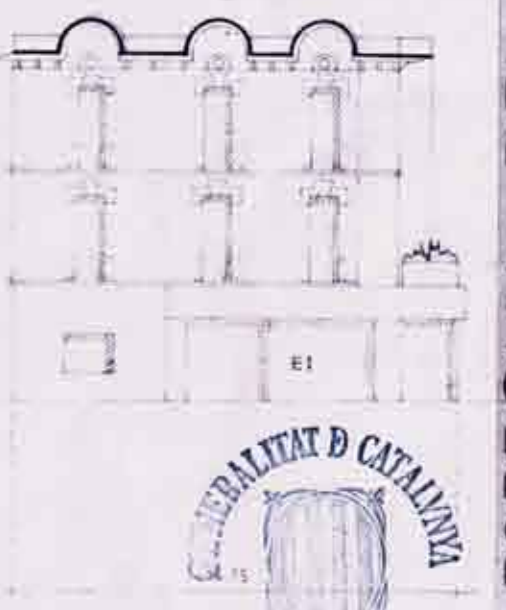
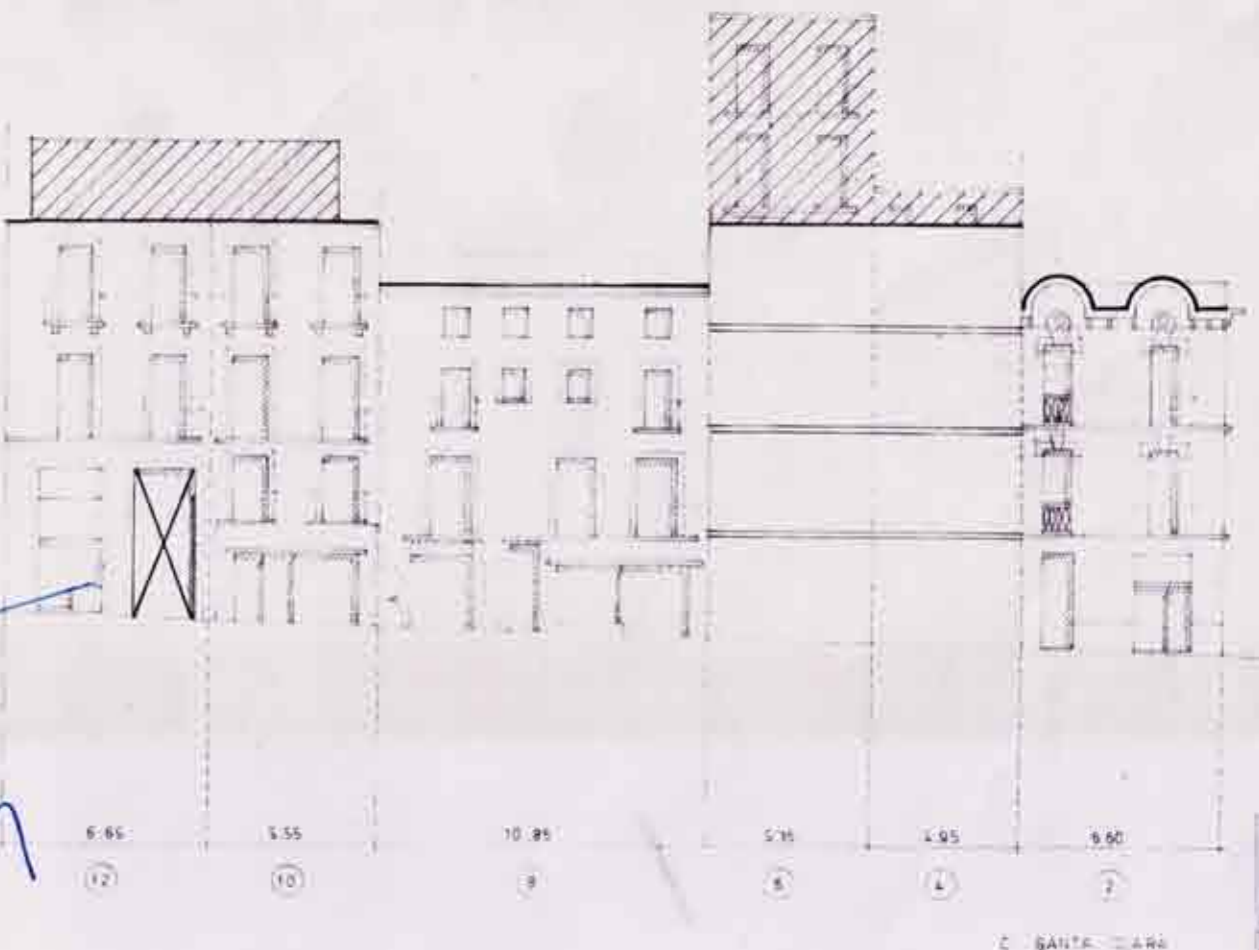
Ajuntament de Girona
 Document objecte d'aprovació inicial per l'Ajuntament en sessió plenària de data 15 Abril 1982
 El Secretari



Ajuntament de Girona
 Document objecte d'aprovació provisional per l'Ajuntament en sessió plenària de data 12 Juliol 1982
 El Secretari

Dr. Miquel

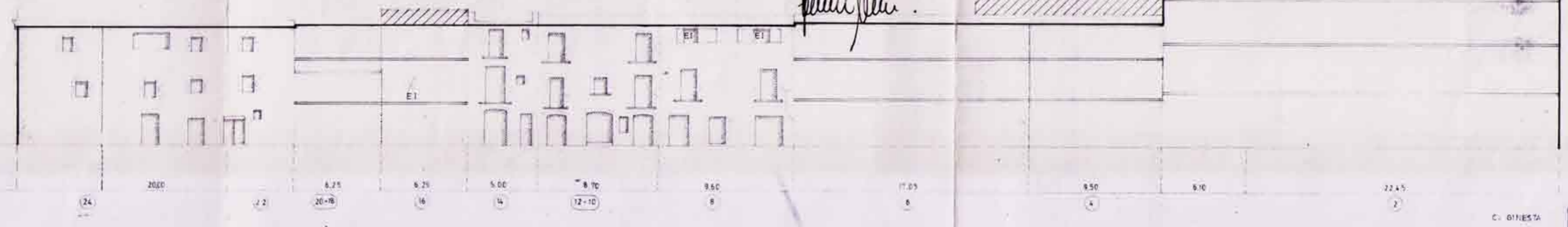
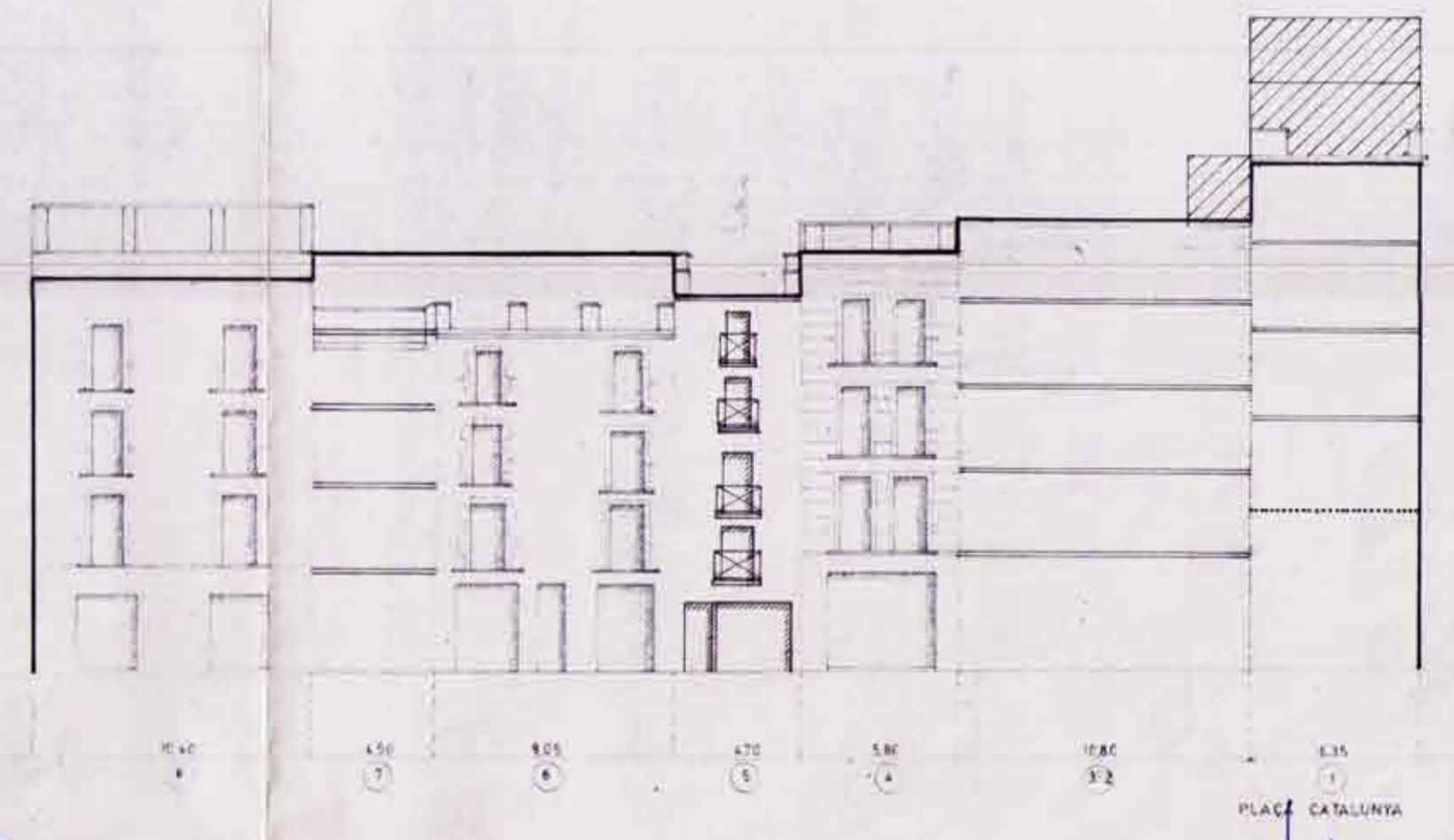
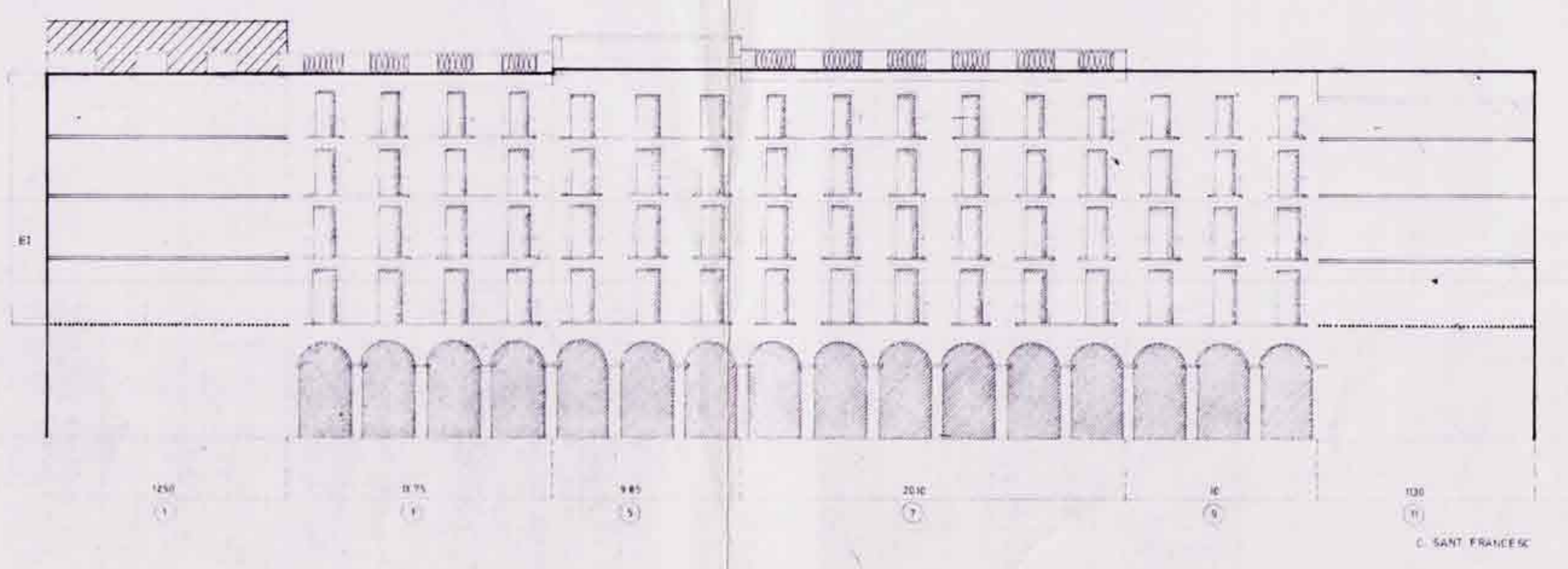
Assessoria
Francisco Perea



REFERÈNCIA AL TIPUS EDIFICATORI		
141	- 1	CASA DE RENDA
141	- 2	CASA DE RENDA
141	- 3	CASA DE RENDA
141	- 4	CASA DE RENDA
141	- 5	CASA DE RENDA
141	- 6	CASA DE RENDA
141	- 7	CASA DE RENDA
141	- 8	CASA DE RENDA
141	- 9	CASA DE RENDA
141	- 10	CASA DE RENDA
141	- 11	CASA DE RENDA
141	- 12	CASA DE RENDA
141	- 13	CASA DE RENDA
141	- 14	CASA MEDIEVAL
141	- 15	CASA MEDIEVAL
141	- 16	CASA MEDIEVAL
141	- 17	CASA MEDIEVAL
141	- 18	CASA MEDIEVAL
141	- 19	CASA MEDIEVAL
141	- 20	CASA MEDIEVAL
141	- 21	CASA MEDIEVAL
141	- 22	CASA MEDIEVAL
141	- 23	CASA MEDIEVAL
141	- 24	CASA DE RENDA
141	- 25	CASA DE RENDA

ELEMENTS INDIVIDUALS		
141	- 6	TRIBUNA PLAÇA CATALUNYA
141	- 15	TRIBUNA L'ENVA DUE TANCA EL BADIU
141	- 19	PLANTA BAIXA

VINCULACIONS		
141	- 1	SEQUIER FAÇANA NEOCLASSICA
141	- 2	SEQUIER FAÇANA NEOCLASSICA
141	- 3	SEQUIER FAÇANA NEOCLASSICA
141	- 4	SEQUIER FAÇANA NEOCLASSICA
141	- 5	SEQUIER FAÇANA NEOCLASSICA
141	- 6	SEQUIER FAÇANA NEOCLASSICA

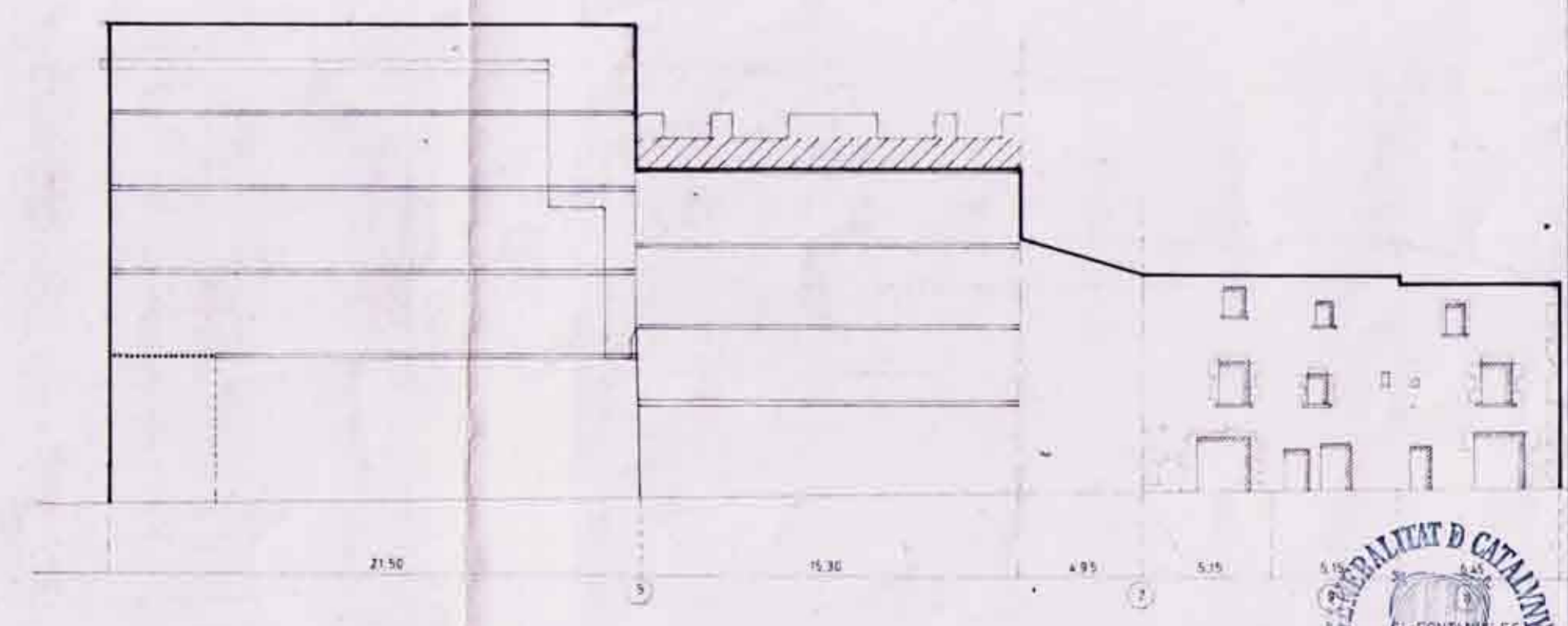
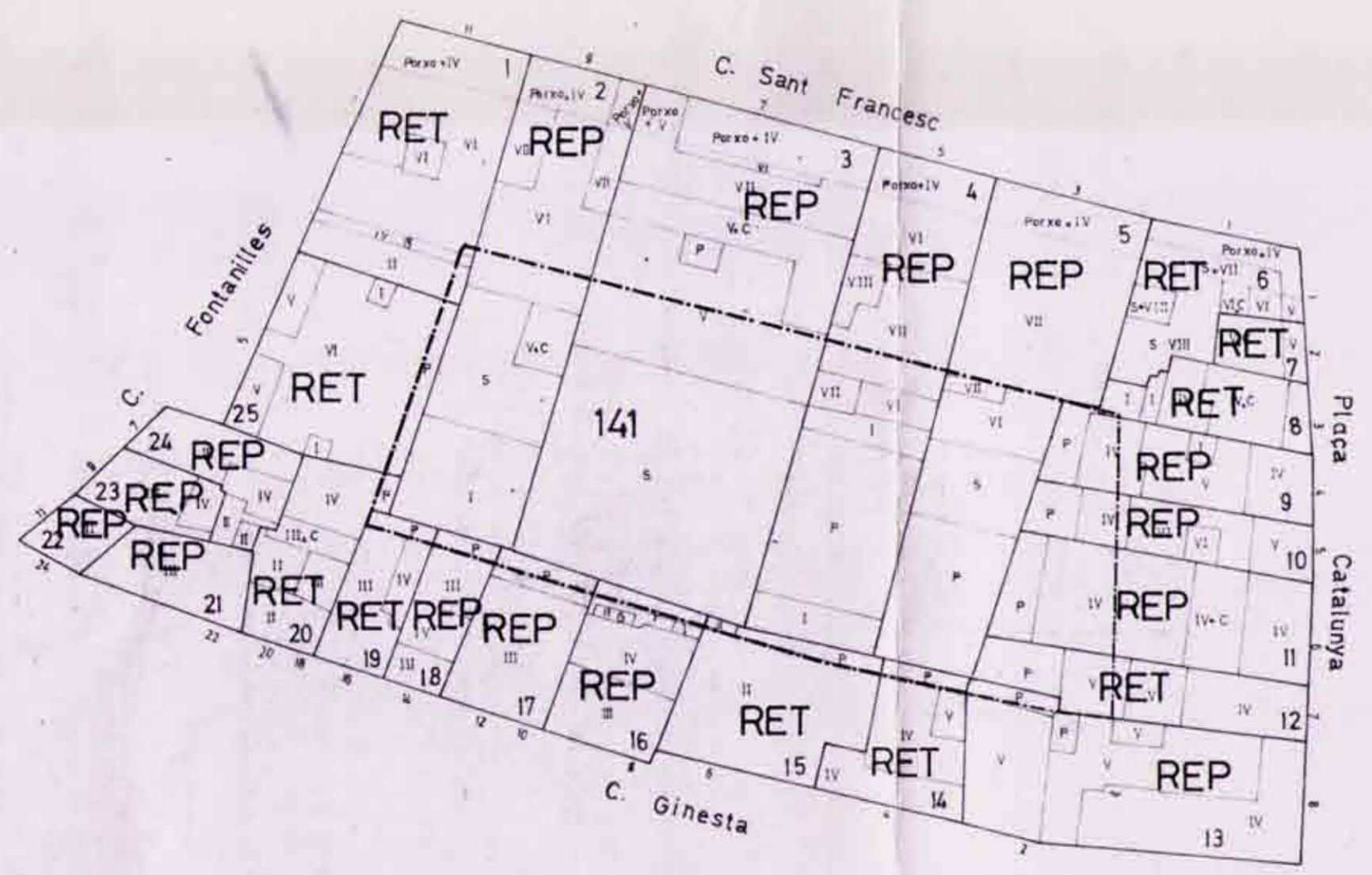


Ajuntament de Girona
 Document objecte d'aprovació inicial per l'ajuntament en sessió plenària de data 15 Abril 1983
 El Secretari

Ajuntament de Girona
 Document objecte d'aprovació provisional per l'ajuntament en sessió plenària de data 12 Julio 1983
 El Secretari

Marc Ribé
Jordi Jover

[Handwritten signature]



GENERALITAT DE CATALUNYA
 DEPARTAMENT DE POLÍTICA TERRITORIAL I OBRAS PÚBLIQUES

PLA ESPECIAL DEL BARRI VELL
 AJUNTAMENT DE GIRONA 1982
 ILLA 141