

f. Límit SU carrer Esperanto

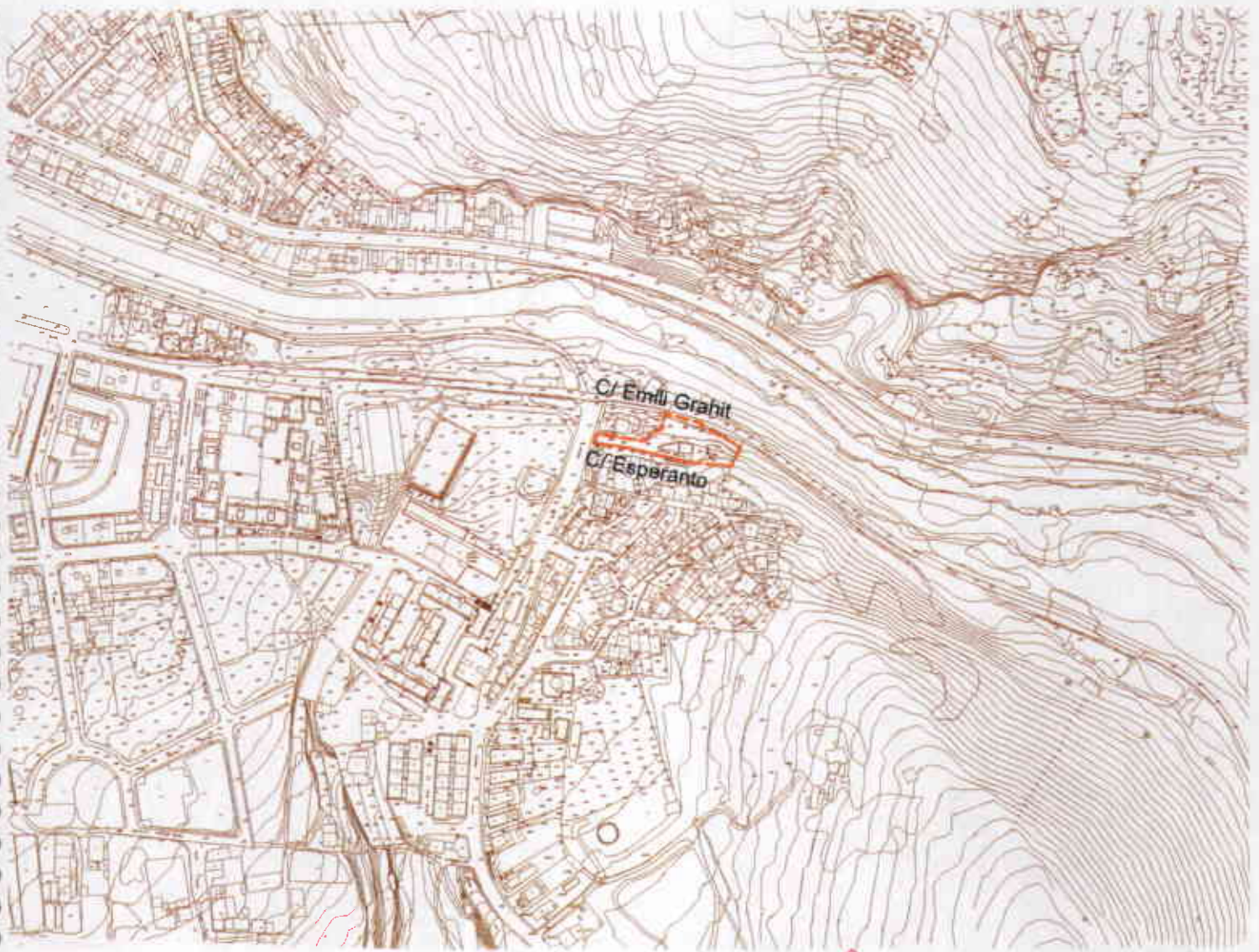
1. Situació: Carrer Esperanto, al barri de Montilivi, límit est del sòl urbà de Girona.
2. Àmbit: Delimitat als plànols d'ordenació, entre el carrer Esperanto, Emili Grahit, Ullastret i el límit del SU. La seva superfície és de 1414,25 m².
3. Objecte: Transcripció precisa del límit del sòl urbà del cadastre i de l'estructura de la propietat.
4. Estructura de la propietat: Grafiada al plànol núm 4: Una parcel·la privada, situada pel PGOU en part en SU i en part en SNU.
5. Usos del sòl i estat de l'edificació: La parcel·la està edificada amb un habitatge unifamiliar aïllat. Els terrenys no ocupats per l'edificació es destinen a jardí privat.
6. Situació urbanística: En part sòl urbà, qualificat de 2.2.b i en part SNU, qualificat de sistema de boscos (clau C.2). El carrer Esperanto està en el seu extrem est està pendent d'obrir i urbanitzar. La seva topografia, no aconsella la seva obertura amb la secció d'un carrer urbà.
7. Objectius i criteris: Recollir dins sòl urbà la resta de la parcel·la, d'acord amb el cadastre i el planejament anterior.
8. Proposta: Qualificar la totalitat de la parcel·la de 2.2.b. Atesa la topografia i la implantació de l'edificació existent i per reduir el seu impacte paisatgístic, es fixa la posició de l'edificació amb l'ocupació màxima relativa
9. Quadres:
- | PGOU vigent | | |
|-------------|----------|--------|
| Zones | Sup | Sostre |
| 2.2.b | 1.071,55 | 642,93 |
| C.2 | 342,70 | |
| Àmbit | 1.414,25 | |
-
- | Incorporació resta parcel·la | | |
|------------------------------|----------|---------|
| Zones | Sup | -Sostre |
| 2.2.b | 1.414,25 | 848,55 |
-
- | Incrementos | | |
|-------------|--------|--------|
| Sostre | | |
| | 342,70 | 205,62 |
10. Annex normatiu. Regulació per la normativa general del Pla, amb l'ocupació màxima relativa grafiada al plànol 5 d'aquest document. Es podran admetre 2 habitatges per la totalitat de la parcel·la si en el projecte per la sol·licitud de llicència es resolen els accessos a cadascun dels habitatges.

11. Plànols:

1. Situació	1/4.000
2. Ortofoto	1/1.000
3. Planejament vigent	1/1.000
4. Cadastral, usos del sòl i estat edificació	1/1.000
5. Proposta de modificació	1/1.000

Annexes:

Fotos



DILIGÈNCIA.- Per fer constar que el present document fou aprovat inicialment pel Ple, en sessió del dia 4/07/2006.

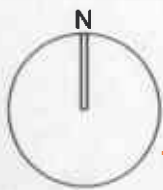
LA SECRETÀRIA GENERAL

 Ajuntament de Girona

DILIGÈNCIA.- Per fer constar que el present document fou aprovat provisionalment pel Ple, en sessió del dia 14/11/2006.

EL VICESECRETARI,

 Ajuntament de Girona
 21 DES. 2006



----- Àmbit

 Ajuntament de Girona

 Ajuntament de Girona

ESMENA D'ERRORS MATERIALS I RECTIFICACIONS DEL TR DEL PGOU DE GIRONA
 f - LÍMIT SU CARRER ESPERANTO

1 SITUACIÓ
 Girona, maig de 2006

E. 1/4.000
 Serveis Tècnics Municipals

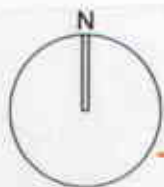


DILIGÈNCIA.- Per fer constar que el present document fou aprovat inicialment pel Ple, en sessió del dia 4/07/2006.
 LA SECRETÀRIA GENERAL,

Ajuntament de Girona

DILIGÈNCIA.- Per fer constar que el present document fou aprovat provisionalment pel Ple, en sessió del dia 14/11/2006.
 EL VICESECRETARI,

Ajuntament de Girona
 Departament d'Urbanisme
 21 DEC 2006



Àmbit

Ajuntament de Girona

ESMENA D'ERRORS MATERIALS I RECTIFICACIONS DEL TR DEL PGOU DE GIRONA
 f- LÍMIT SU CARRER ESPERANTO

2 EMPLAÇAMENT - ORTOFOTO
 Girona, maig de 2006

E. 1/1.000
 Serveis Tècnics Municipals

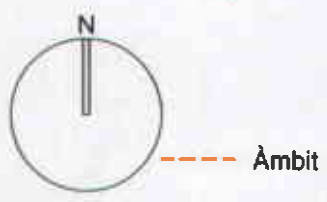


DILIGÈNCIA.- Per fer constar que el present document fou aprovat inicialment pel Ple, en sessió del dia 4/07/2006.
 LA SECRETÀRIA GENERAL,

Ajuntament de Girona

Ajuntament de Girona 2.1

DILIGÈNCIA.- Per fer constar que el present document fou aprovat provisionalment pel Ple, en sessió del dia 14/11/2006.
 EL VICESECRETARI,



Ajuntament de Girona

21 DES 2006

ESMENA D'ERRORS MATERIALS I RECTIFICACIONS DEL TR DEL PGOU DE GIRONA
 f - LÍMIT SU CARRER ESPERANTO



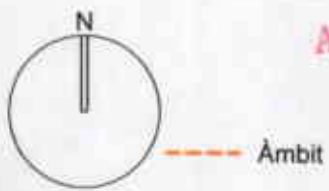
Ajuntament de Girona

DILIGÈNCIA.- Per fer constar que el present document fou aprovat inicialment pel Ple, en sessió del dia 4/07/2006.
 LA SECRETÀRIA GENERAL,

Ajuntament de Girona

DILIGÈNCIA.- Per fer constar que el present document fou aprovat provisionalment pel Ple, en sessió del dia 14/11/2006.
 EL VICESECRETARI,

21 DES 2006



Ajuntament de Girona

ESMENA D'ERRORS MATERIALS I RECTIFICACIONS DEL TR DEL PGOU DE GIRONA
 f- LÍMIT SU CARRER ESPERANTO

Diligència: La Comissió d'Urbanisme de Girona en la sessió de data 21 de desembre de 2006 va adoptar el següent acord:

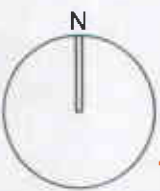
Aprovar definitivament les esmenes d'errora materials i rectificacions del Pla general, promulgades i tramessas per l'Ajuntament de Girona, amb l'incorporació d'ofici següent:

- En la modificació "e" s'incorpora la superfície destinada a C.1 sistema de places, parcs i jardins urbans fixada pel planejament vigent en 1.292,32 m2.
- En els plans d'ordenació de la modificació f, es substitueix la subdau 2.2.b per la 2.2 b

Girona, 21 de desembre de 2006

La secretària de la Comissió

[Signature]
Secretària de Catalunya



--- Àmbit

DILIGÈNCIA.- Per fer constar que el present document fou aprovat provisionalment pel Ple, en sessió del dia 14/11/2006.
EL VICESECRETARI,

Generalitat de Catalunya
 Departament d'Urbanisme i Habitatge
 Comissió d'Urbanisme de Girona
 21 DECE 2006



**ESMENA D'ERRORS MATERIALS I RECTIFICACIONS DEL TR DEL PGOU DE GIRONA
 f - LÍMIT SU CARRER ESPERANTO**

