

e. C.1 Carrer Freser, entre els carrers Santiago i Sant Isidre

- 1. Situació:** Carrer Freser, entre els carrers Santiago i Sant Isidre, al sud de l'Eixample.
- 2. Àmbit:** Delimitat als plànols d'ordenació, entre el citats carrers Santiago i Sant Isidre i les façanes dels edificis construïts o amb llicència. La seva superfície és de 1848,86 m2.
- 3. Objecte:** Transcripció precisa del PE de l'illa delimitada pels carrers de Barcelona, Sant Isidre, Freser i Santiago (Text Refós aprovat pel Ple de l'Ajuntament en sessió de data 7/11/2000) i dels soterranis construïts o amb llicència a cada banda del carrer Freser
- 4. Estructura de la propietat:** Grafiada al plànol núm 4: dues parcel·les privades i part de la xarxa viària urbana
- 5. Usos del sòl i estat de l'edificació:** A l'est del carrer Freser, la parcel·la edificada en soterrani com aparcament privat i urbanitzada coma a espai públic. A l'oest, s'està edificant segons llicència amb una proposta similar.
- 6. Situació urbanística:** Sòl urbà, qualificat en part de sistema de places, parcs i jardins urbans (clau C.1) i en part de sistema de xarxa viària urbana (clau A.2)
- 7. Objectius i criteris:** Precisar la delimitació i qualificació del PE transcrit i de la llicència donada
- 8. Proposta:** Qualificar les dues franges de sistemes de places parcs i jardins urbans (clau C.1) de verd amb aprofitament del subsòl on la titularitat de l'aparcament soterrat pot ser pública o privada (Clau C.1.ap)

9. Quadres:

PGOU VIGENT

SISTEMES	SUP
C.1	1.292,32 69,90%
A.2	556,54 30,10%
ÀMBIT	1.848,86 100,00%

PROPOSTA MODIFICACIÓ

SISTEMES	SUP
C.1 AP	1.292,32 69,90%
A.2	556,54 30,10%
ÀMBIT	1.848,86 100,00%

INCREMENTS

C.1

Expedient: 06/025507

Diligència: La Comissió d'Urbanisme de Girona en la sessió de data 21 de desembre de 2006 va adoptar el següent acord:

Aprovar definitivament les esmenes d'errors materials i rectificacions del Pla general, promogudes i tramessas per l'Ajuntament de Girona, amb l'incorporació d'ofici següent:

- En la modificació "e" s'incorpora la superfície destinada a C.1 sistema de places, parcs i jardins urbans fixada pel planejament vigent en 1.292,32 m2.
- En els plànols d'ordenació de la modificació f, es substitueix la subclau 2.2.b per la 2.2.b.

Girona, 21 de desembre de 2006

La secretària de la Comissió

Comissió d'Urbanisme de Girona

Departament de Política Territorial

21 DEC 2006

Sonia Estaràs Torral

10. Annex normatiu.

Regulació per la normativa general del Pla

11. Plànols:

1. Situació	1/4.000
2. Ortofoto	1/1.000
3. Planejament vigent	1/1.000
4. Cadastral, usos del sòl i estat edificació	1/1.000
5. Proposta de modificació	1/1.000

Annexes:

Fotos
PE de l'illa delimitada pels carrers de Barcelona, Sant Isidre, Freser i Santiago (Text Refós aprovat pel Ple de l'Ajuntament en sessió de data 7/11/2000)



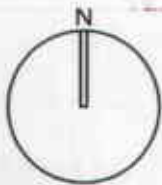
DILIGÈNCIA.- Per fer constar que el present document fou aprovat inicialment pel Ple, en sessió del dia 4/07/2006.

LA SECRETÀRIA GENERAL,

Ajuntament de Girona

DILIGÈNCIA.- Per fer constar que el present document fou aprovat provisionalment pel Ple, en sessió del dia 14/11/2006.

EL VICESECRETARI,



Ajuntament de Girona

--- Àmbit

Ajuntament de Girona

**ESMENA D'ERRORS MATERIALS I RECTIFICACIONS DEL TR DEL PGOU DE GIRONA
e - C1 CARRER FRESER ENTRE C/ SANTIAGO I C/ ST. ISIDRE**

1 SITUACIÓ

Girona, maig de 2006

Escala: 1:1000

E. 1/4.000

Serveis Tècnics Municipals



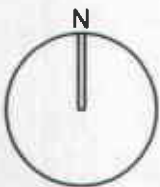


Ajuntament de Girona

DILIGÈNCIA.- Per fer constar que el present document fou aprovat inicialment pel Ple, en sessió del dia 4/07/2006.
LA SECRETÀRIA GENERAL,

Ajuntament de Girona
 Departament de Política Territorial i Obres Públiques
 Direcció General d'Urbanisme
 Aquesta documentació és de Competència Territorial de l'Àrea de Política Territorial i Obres Públiques
 La data és: 21 DES. 2006

DILIGÈNCIA.- Per fer constar que el present document fou aprovat provisionalment pel Ple, en sessió del dia 14/11/2006.
EL VICESECRETARI,



--- Àmbit

Ajuntament de Girona

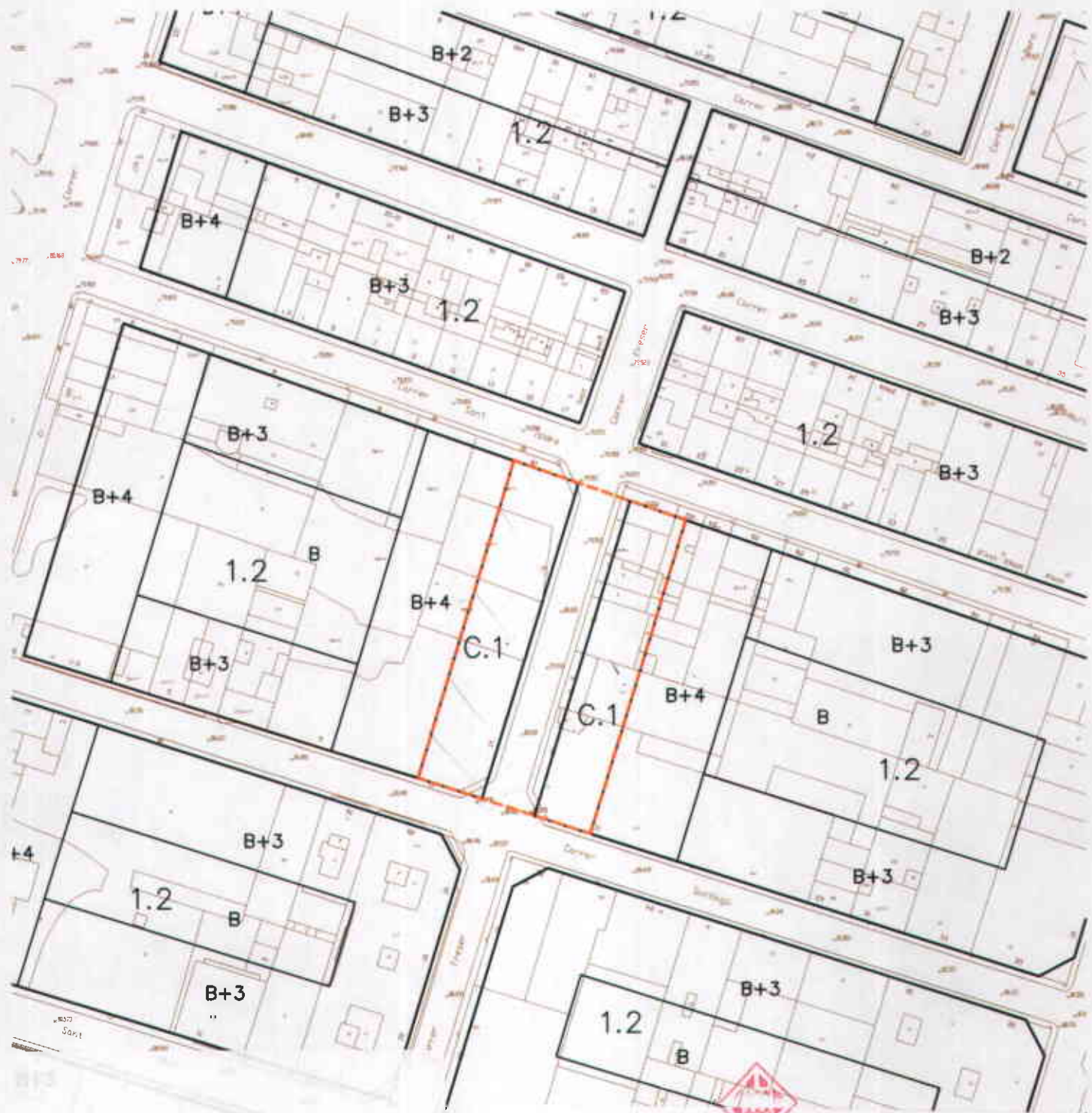
ESMENA D'ERRORS MATERIALS I RECTIFICACIONS DEL TR DEL PGOU DE GIRONA
 e - C1 CARRER FRESER ENTRE C/ SANTIAGO I C/ ST. ISIDRE

2 EMPLAÇAMENT (ORTOFOTO)

Girona, maig de 2006

E. 1/1.000

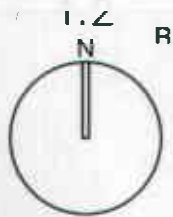
Serveis Tècnics Municipals



DILIGÈNCIA.- Per fer constar que el present document fou aprovat inicialment pel Ple, en sessió del dia 4/07/2006.

LA SECRETÀRIA GENERAL,

Ajuntament de Girona



DILIGÈNCIA.- Per fer constar que el present document fou aprovat provisionalment pel Ple, en sessió del dia 14/11/2006.
EL VICESECRETARI,

Ajuntament de Girona

ESMENA D'ERRORS MATERIALS I RECTIFICACIONS DEL TR DEL PGOU DE GIRONA e - C1 CARRER FRESER ENTRE C/ SANTIAGO I C/ ST. ISIDRE

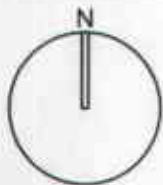


DILIGÈNCIA.- Per fer constar que el present document fou aprovat inicialment pel Ple, en sessió del dia 4/07/2006.
 LA SECRETÀRIA GENERAL,

Ajuntament de Girona

DILIGÈNCIA.- Per fer constar que el present document fou aprovat provisionalment pel Ple, en sessió del dia 14/11/2006.
 EL VICESECRETARI,

21 DES. 2006



--- Àmbit

Ajuntament de Girona

ESMENA D'ERRORS MATERIALS I RECTIFICACIONS DEL TR DEL PGOU DE GIRONA e - C1 CARRER FRESER ENTRE C/ SANTIAGO I C/ ST. IS DRE

4 ESTAT EDIFICACIÓ - CADASTRE
 Girona, maia de 2006

E: 1/1.000
 Serveis Tècnics Municipals

DILIGÈNCIA.- Per fer constar que el present Text Refós
aprovat en sessió plenària del dia 7/11/2000 conté les
prescripcions imposades per acord de la Comissió
d'Urbanisme de data 5/07/2000.
EL SECRETARI,

Ajuntament de Girona

4.730 M2
1.215 M2
3.519 M2

SUPERFICIE TERRENY INICIAL
SUPERFICIE DE TERRENY A CEDIR (VIALS)
SUPERFICIE PARCEL·LA NETA EDIFICABLE

PLANTA BAIXA ORDENACIO P.E.

PLA ESPECIAL
ILLA DELIMITADA
PELS CARRERS DE
BARCELONA, SANT ISIDRE,
FRESER I SANTIAGO

(TEXT REFÓS)



Col·legi d'Arquitectes
de Catalunya

VISAT 2000400419 11-10-2000

Títol: COPIES MODIFICADES

184141-6

Emploc: C/ SANT ISIDRE, SN C/ FRESER, SN, CRT DE BARCELÓ

Municipi: GIRONA

Còmit: NEQUI BENET, JOANA

4

COMPARATIU
EDIFICABILITAT
(parcel·les per edificar)

ELS PROMOTORS:

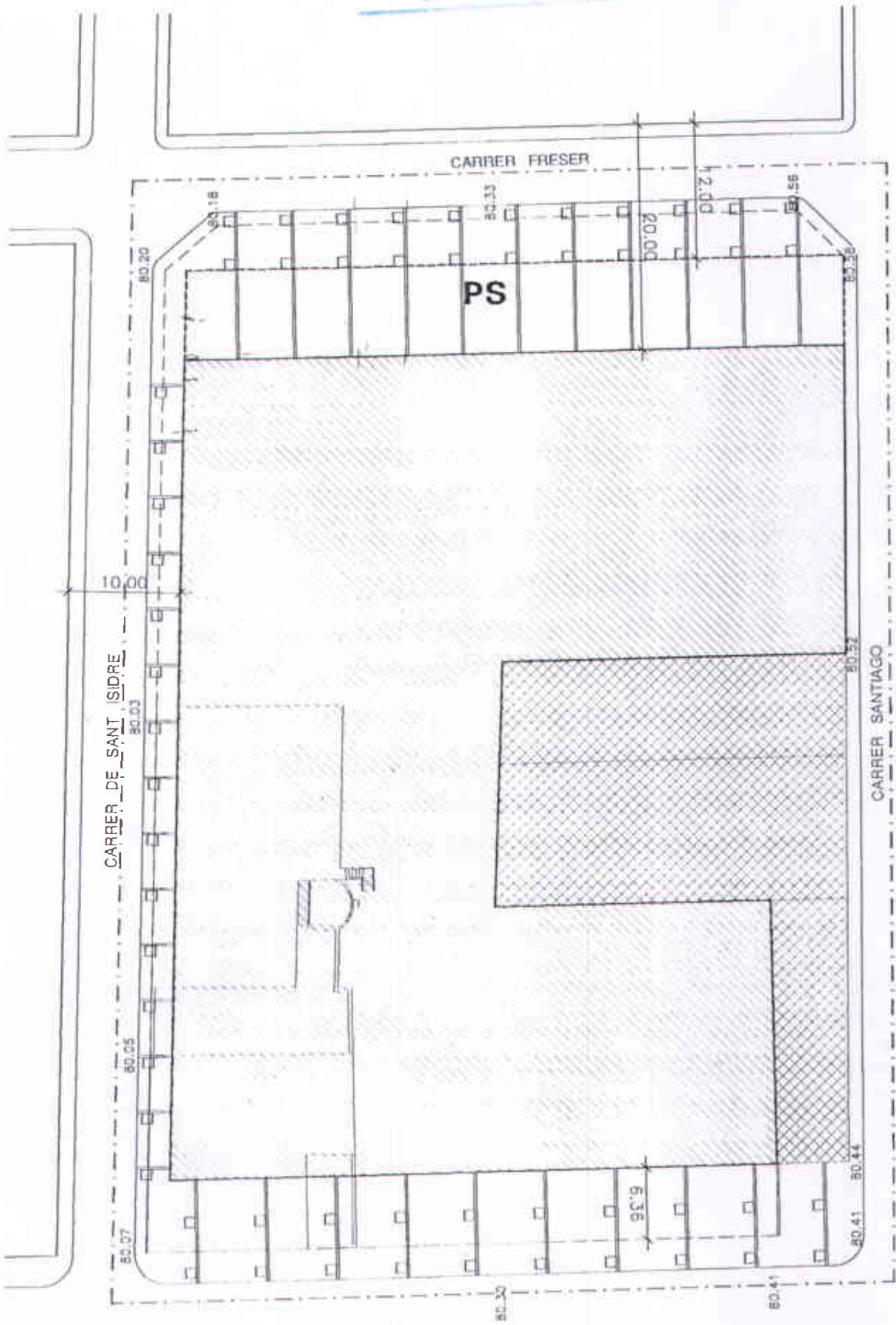
BLOK DETER S.L.
Sra. JOANA NEGUI

ELS ARQUITECTES:

RAMON MARTI I PUZO
ANTONI MIRALLES I GUIU

octubre 2000

F. 1/500



CARRER DE SANT ISIDRE

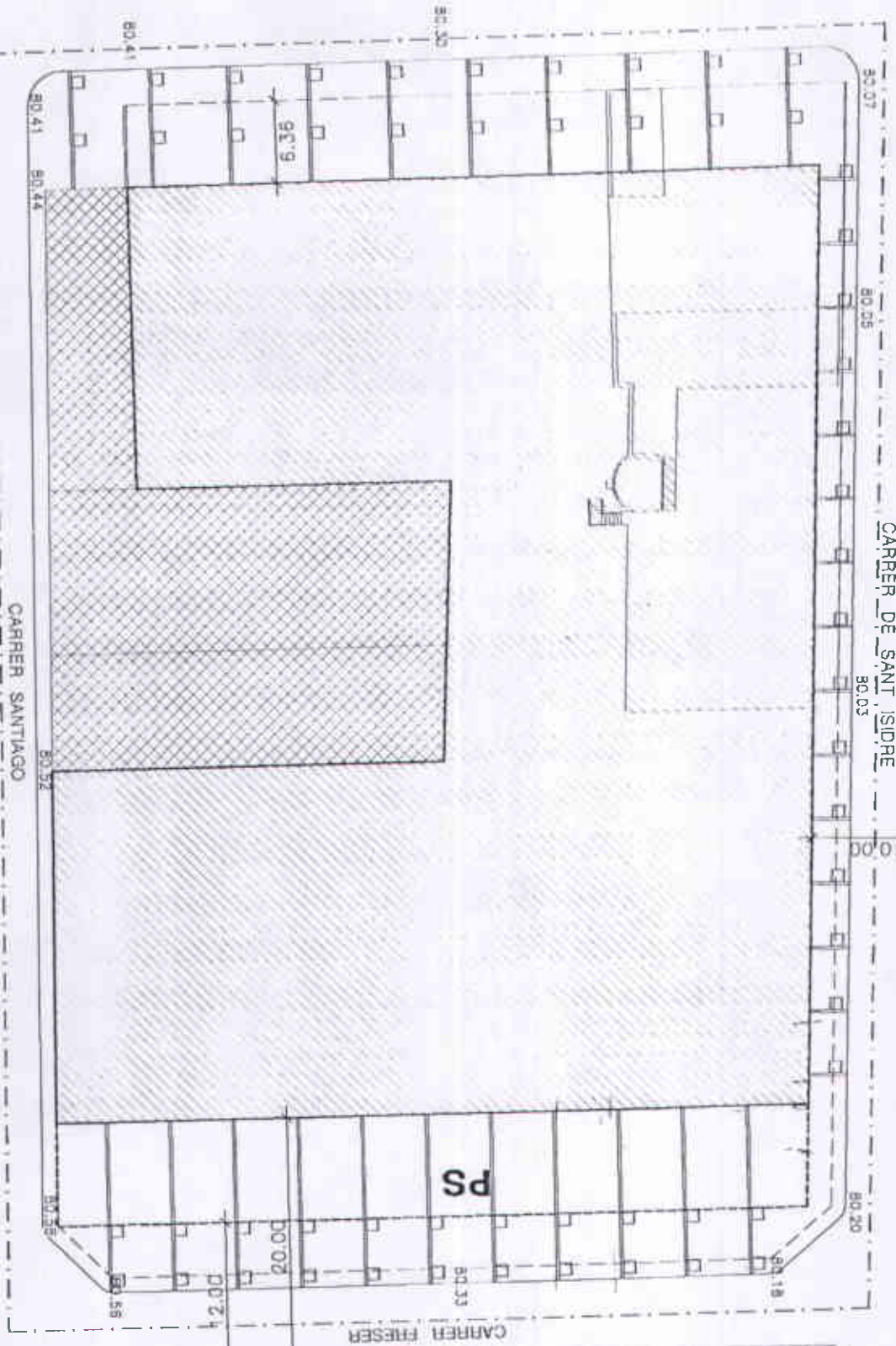
CARRER FRESER

CARRER SANTIAGO

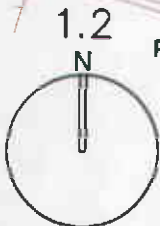
CARRERA DE PARCLOMA

PS

CARRETERA DE BARCELONA



Departament de l'Urbanisme
Direcció General de Projectes d'Urbanisme
Còpia de l'Urbanisme de l'Àrea



— — — Àmbit

Generalitat de Catalunya
 Departament de Política Territorial
 i Obres Públiques
 Comitè d'Ordenament del Territori de Girona



**ESMENA D'ERRORS MATERIALS I RECTIFICACIONS DEL TR DEL PGOU DE GIRONA
 e - C1 CARRER FRESER ENTRE C/ SANTIAGO I C/ ST. ISIDRE**

6 PROPOSTA MODIFICACIÓ
 Girona. maia de 2006

E. 1/1.000
 Serveis Tècnics Municipals

