

- SALA D'ACTES
- MAGATZEM - DESPATX TÈCNIC
- MUSEU
- ESCALA
- BAR
- ZONES DE PAS
- BANYS
- ESPAIS EDIFICI NOU

S'hi accedeix des del nou edifici d'entrada al museu des del carrer Ballesteries. Es manté la sortida directa a carrer de la Força.

Es proposa ubicar una sala d'actes a l'espai del vestíbul d'accés actual connectada amb el carrer de la Força des d'on s'hi podrà accedir de manera independent al museu.

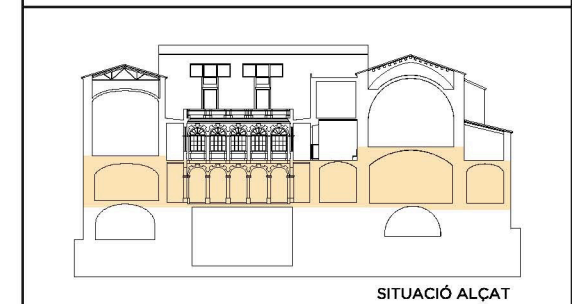
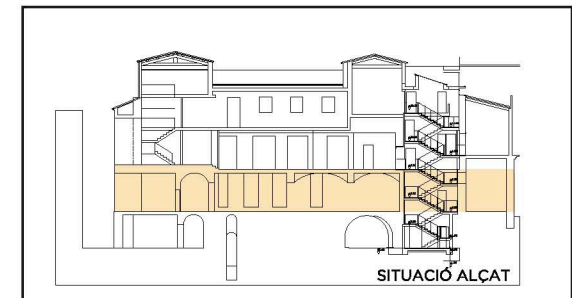
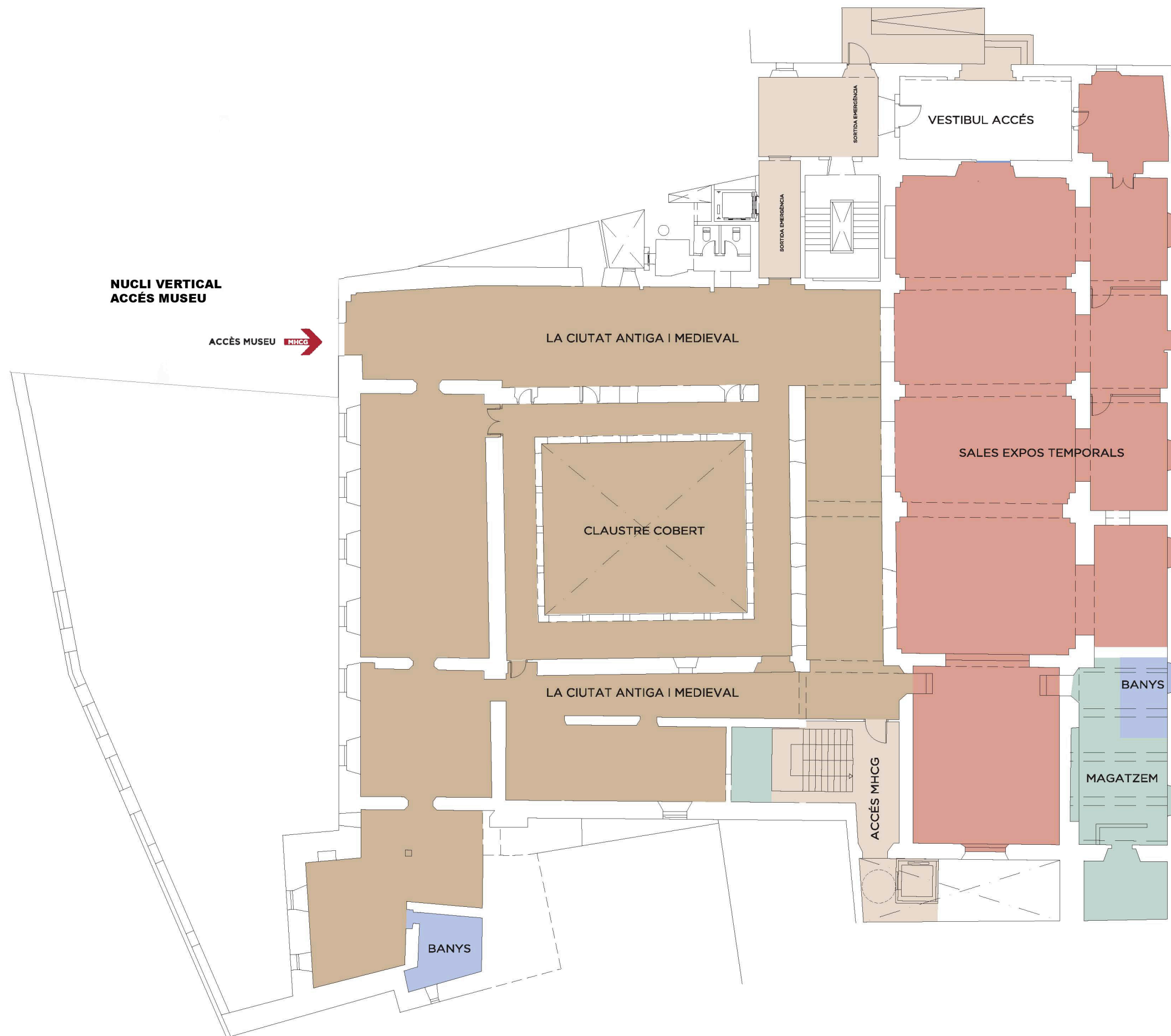
Es construirà una nova escala amb ascensor que connectarà totes les plantes del museu. En aquest nivell l'escala podrà tancar-se permetent l'ús i del bar-sala polivalent i de la sala d'actes fora de l'horari del museu.

Des d'aquest nivell es proposa obrir al visitant l'espai de la cisterna de la Carbonera possibilitant una visió de l'espai a través d'un balcó-passera de vidre.

El visitant, sempre tindrà alguna referència dels nivells del què està compost el museu mitjançant petites intervencions com aquesta.

En aquest nivell també es defineix una zona d'emmagatzematge del museu.

<b>MHCG</b>	Projecte: 3carne33	Planta 0	↑	02
	Promotor: Ajuntament de Girona	Accés terrassa, bar, cuina, sala d'actes, magatzem museu	E : 1/200	
	Reforma Museu Història de la Ciutat de Girona	Gener 2010		



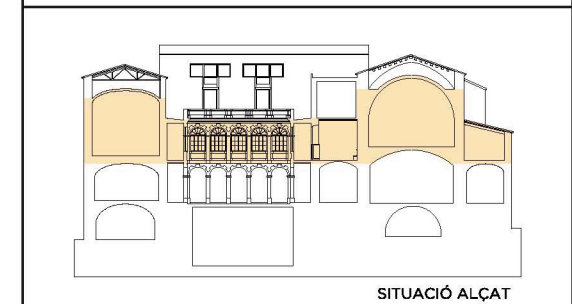
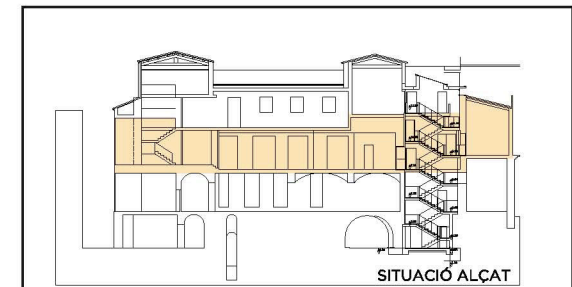
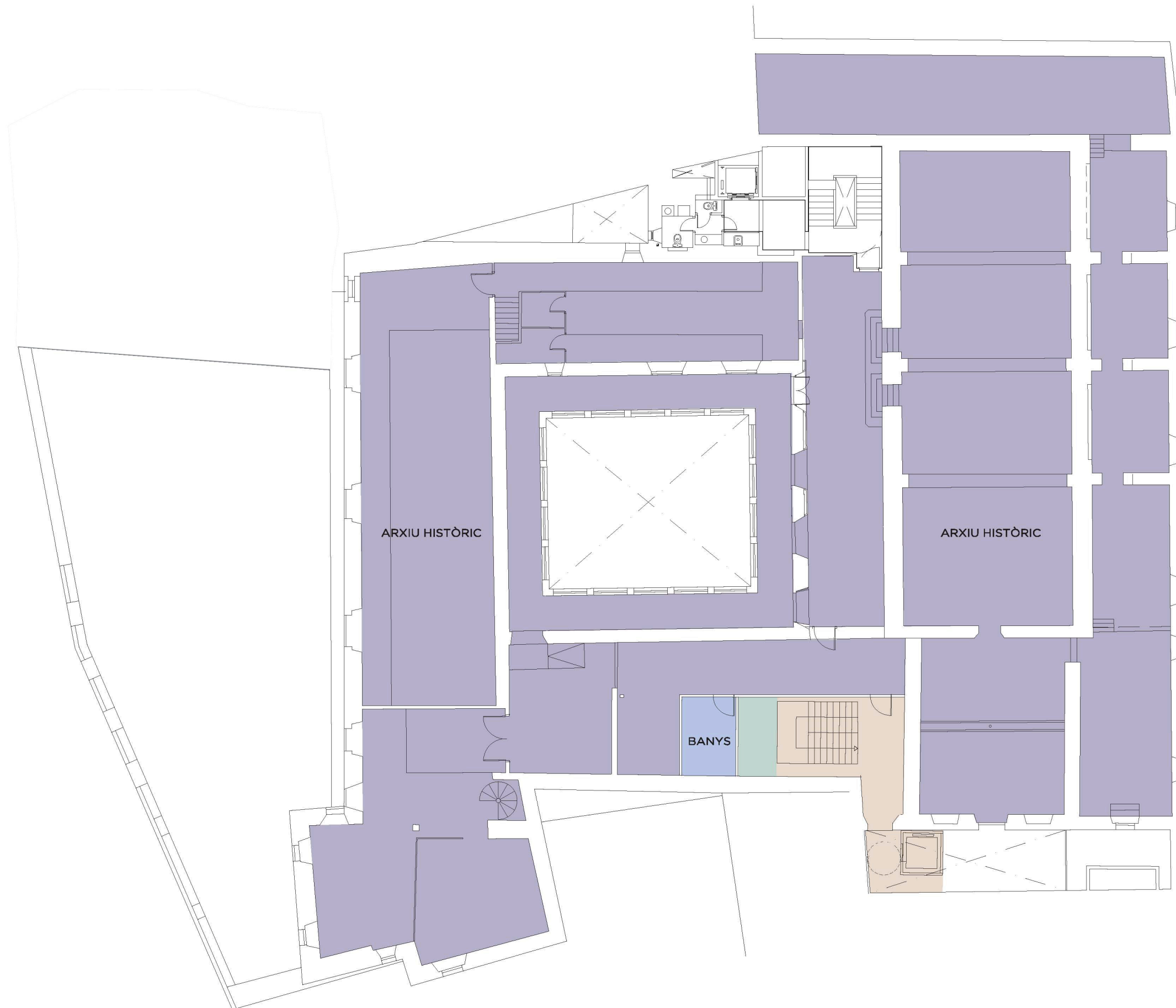
- SALA EXPOS TEMPORALS
- MAGATZEM I INSTAL·LACIONS
- MUSEU
- ESCALA
- BAR
- ZONES DE PAS
- BANYS
- ESPAIS EDIFICI NOU

Es manté l'ús i ubicació de les Sales d'exposicions Temporals amb accés des de la placeta de l'institut vell afegint-hi un espai de recepció, uns banys pels visitants i un magatzem més gran que l'actual.

La resta de la planta es destina a La ciutat antiga i medieval. S'hi accedirà a través del nou edifici de connexió amb el carrer Ballesteries.

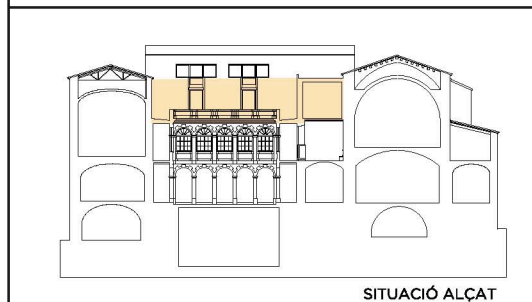
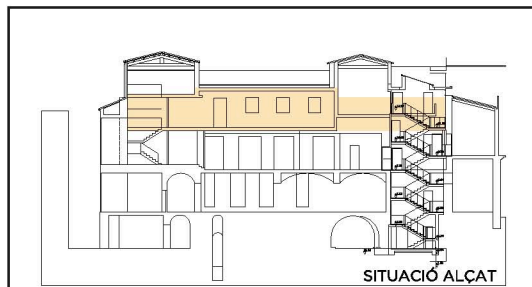
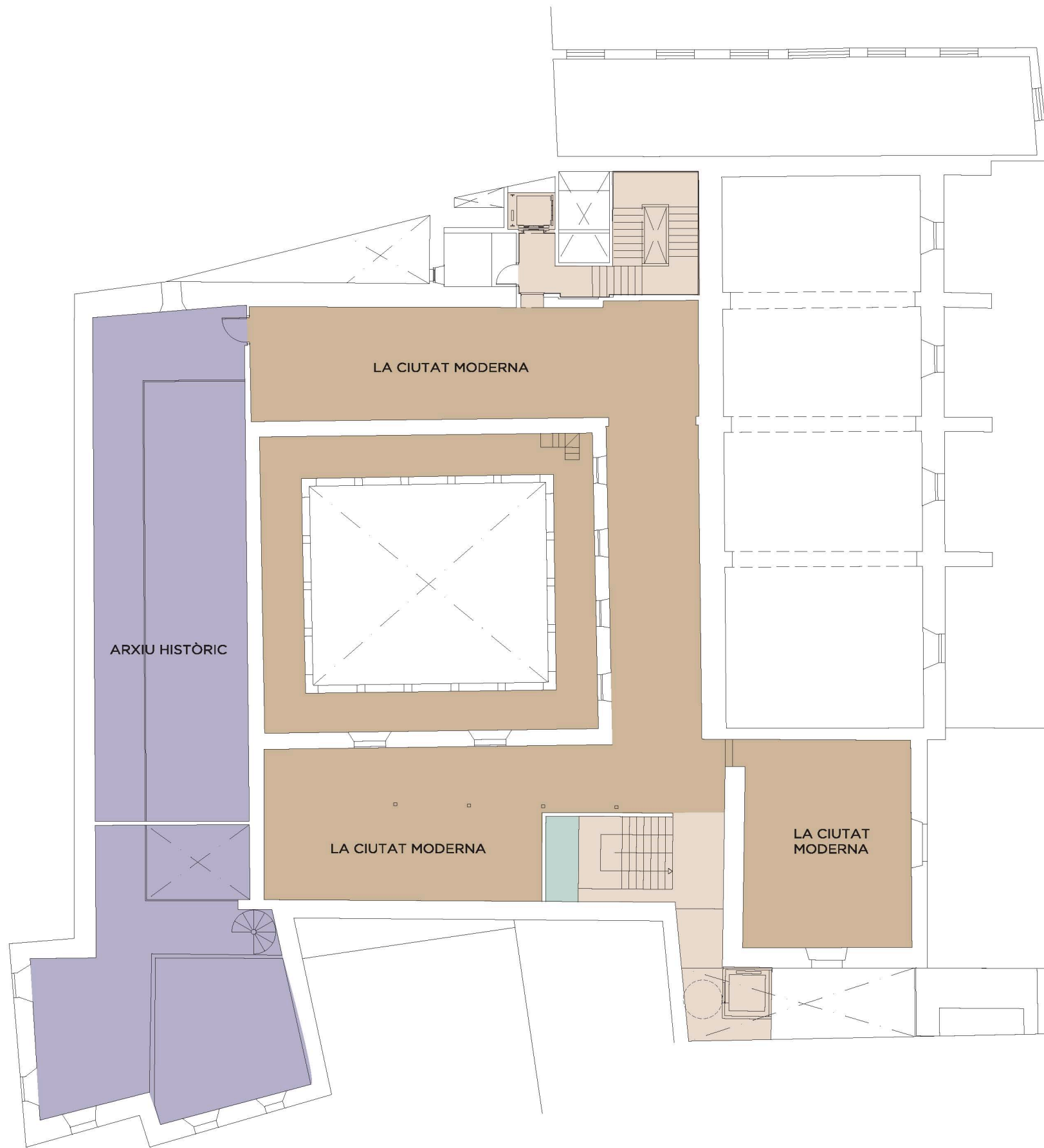
En aquest nivell actualment hi ha un pati central descobert que mitjançant la seva cobertura amb un gran lluernari formarà part de l'interior del museu convertint-se en un gran espai interior des del qual el visitant pot situar-se dins el museu i alhora guanyant m2 d'espai expositiu.

<b>MHCG</b>	Projecte: 3carne33	Planta 1	↑	03
	Promotor: Ajuntament de Girona	Exposicions Temporals - Accés principal Museu	E : 1/200	
	Reforma Museu Història de la Ciutat de Girona	Gener 2010		



- MUSEU
- ARXIU HISTÒRIC
- INSTAL·LACIONS
- BANYS

Aquest nivell es destina en la seva totalitat a Arxiu Històric, solucionant els actuals conflictes de circulació que es donen entre el museu i l'ús d'arxiu .



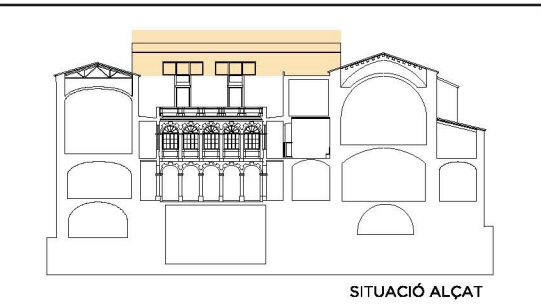
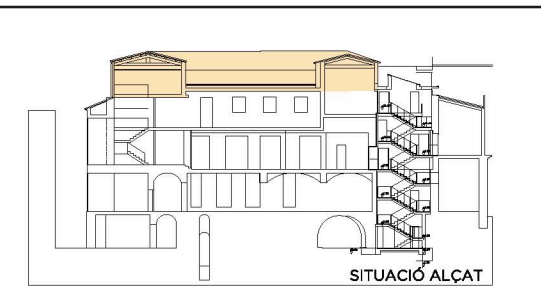
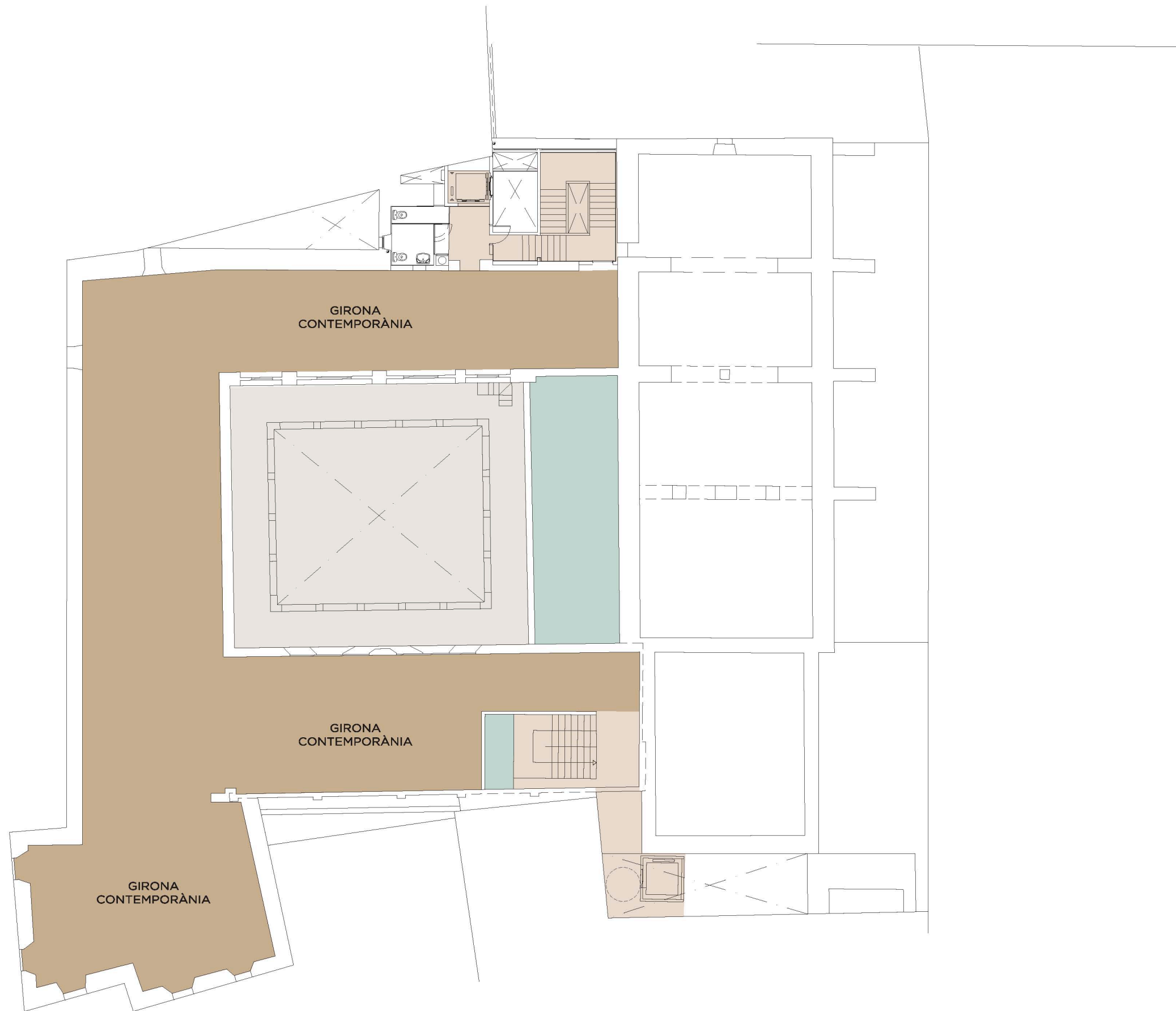
- INSTAL·LACIONS
- ESCALA
- ARXIU HISTÒRIC
- MUSEU

S'hi accedirà des de la nova escala interior propera al carrer de la força.

Es destinarà a La Ciutat Moderna.

Es manté l'altell de l'arxiu històric a la zona que dóna al riu mentre que la resta d'altell passarà a formar part del museu, anivellant els forjats interiors i resolent la seva connexió amb l'escala d'emergència existent.

<b>MHCG</b>	Projecte: 3carne33	Planta 3	↑	05
	Promotor: Ajuntament de Girona	Museu - Altell Arxiu Històric Municipal	E : 1/200	
	Reforma Museu Història de la Ciutat de Girona	Gener 2010		



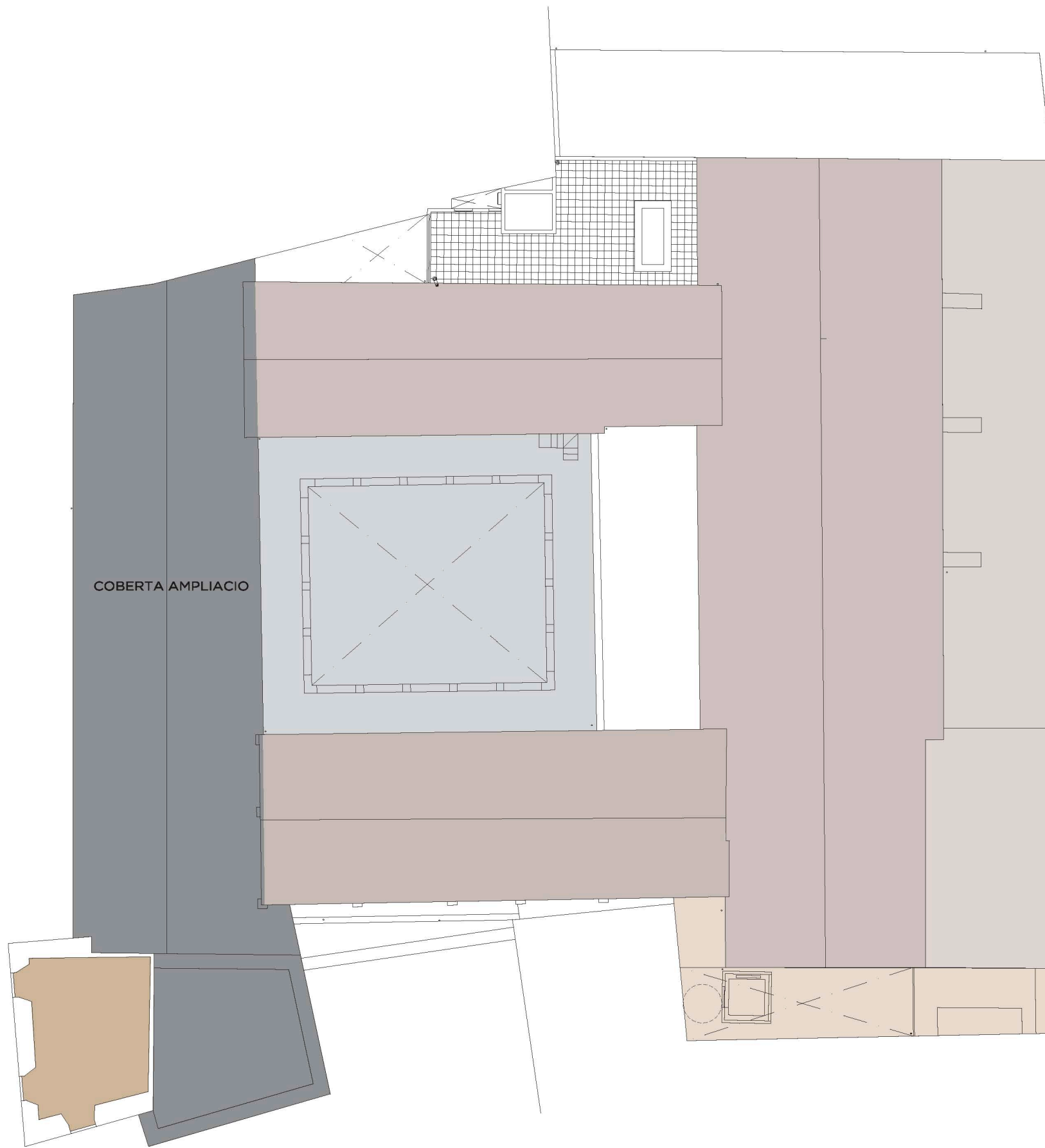
- INSTAL·LACIONS
- ACCÉS PRINCIPAL MUSEU
- ARXIU HISTORIC
- MUSEU

Destinada a la Ciutat Moderna i la Girona Contemporània en tota la seva extensió.

En aquest nivell es proposa l'ampliació de l'ala que dóna al riu resolent els diferents nivells que actualment hi ha en aquesta zona de l'edifici i guanyant espai expositiu i connexió amb la torre.

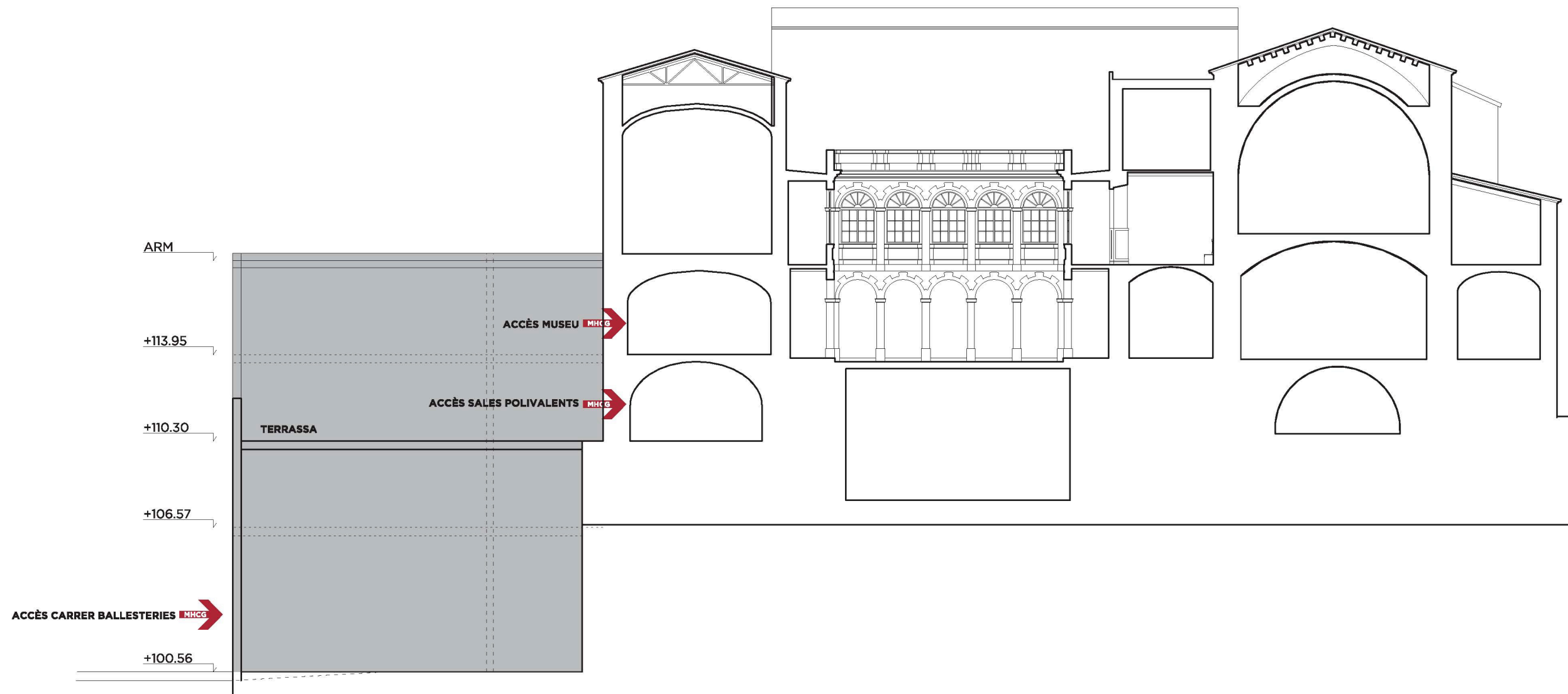
També es reformarà l'últim tram de l'escala d'emergència actual fent possible el seu ús des de l'interior del museu.



Es reservarà una zona que permeti la centralització de les instal·lacions.



- ACCÉS PRINCIPAL MUSEU
- AMPLIACIÓ
- MUSEU

Es proposa la construcció d'una coberta a dues aigües sobre el nou volum edificat finalitzant la intervenció amb la rehabilitació de la façana, reordenant les actuals obertures, donat que serà la façana principal del Museu.



<b>MHCG</b>	Projecte: 3carne33	Secció 1	 E : 1/200 
	Promotor: Ajuntament de Girona	Accessos i connexions des del carrer Ballesteries amb el MHCG	
	Reforma Museu Història de la Ciutat de Girona	Gener 2010	