

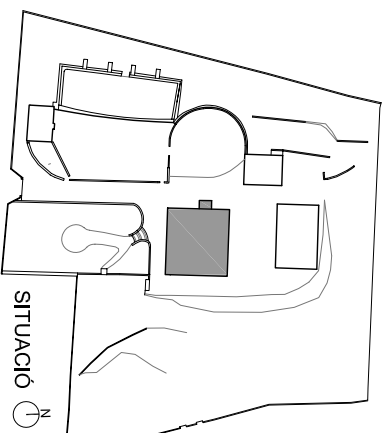
FITXES ADDICIONALS

Barcelona, febrer de 2008

Raul Alonso Estebanez
Ana Coello de Llobet
Laura Martinez de Guereñu

F1 a. MASIA

ESTAT ACTUAL



PARAMETRES ESTAT ACTUAL	
SUPERFICIE CONSTRUÏDA TOTAL	898,56m ²
NÚMERO DE PLANTES	PB+2+GOLFES

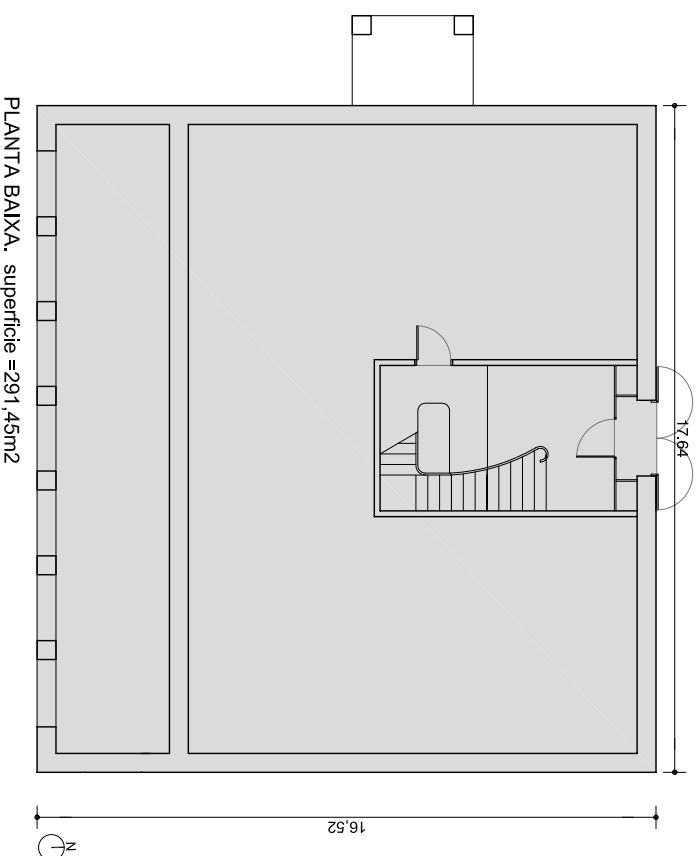
DESCRIPCIÓ ESTAT ACTUAL:

La masia es aïllada de planta rectangular i te tres pisos. La construcció original es va realitzar a principis del segle XIX (1809) quan es va construir la planta baixa i primera. A principis del segle XX (1905) es va realitzar una ampliació i es va afegir un segon pis, una galeria en tres plantes a la façana sud i una tribuna suportada per pilars de totxo a la façana oest. Per aquesta raó l'arquitectura presenta una interessant superposició d'elements més antics amb els posteriors, quasi modernistes. La coberta es de dos aigües, amb el carener perpendicular a la façana principal, l'oest. Es de teula i a la part central hi ha una petita terrassa mes elevada.

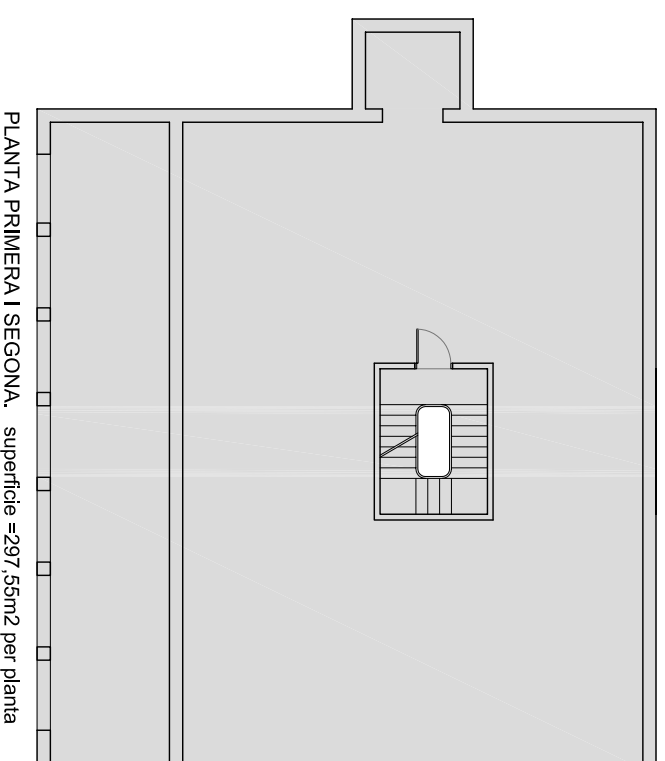
L'acabat es estucat a la calç de color terrós clar als paraments i d'estuc de color vermells imitant totxo als arcs i pilars de la galeria, a la tribuna i a les llindes i brancals de pedra, com les finestres de la planta primera i la porta d'accés original a la façana oest. Es originals amb llindes i brancals de pedra, com les finestres de la planta primera i la porta d'accés original a la façana oest. Es sobre aquesta porta que es pot llegir la data original de construcció de la masia, 1809.

L'estructura està formada per murs de càrrega en el sentit est-oest, els de la façana i dos interiors, que suporten voltes catalanes en planta baixa. L'escala es troba en una posició central i antigament s'hi accedia per la façana principal, l'oest. La masia es va rehabilitar fa aproximadament 10 anys per inquil·li-hi tres habitatges, un per planta, i es va modificar l'escala en planta baixa per fer l'accés per la façana nord. En una rehabilitació anterior, de data desconeguda s'havia substituït el material de la coberta de la galeria per una urullita.

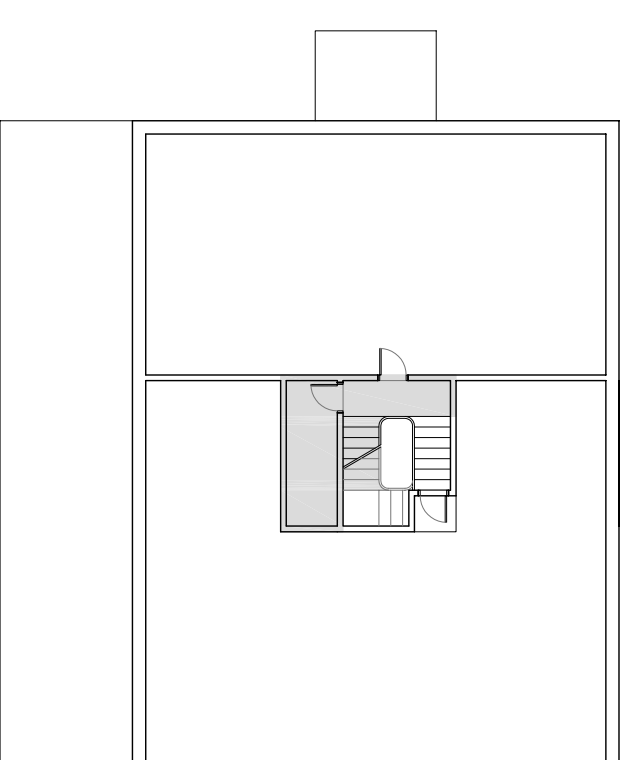
La masia esta indosa com a figura protegida al catàleg de patrimoni Historico-artístic del Ajuntament de Girona (clau c-14).



PLANTA BAIXA. superfície =291,45m²



PLANTA PRIMERA I SEGONA. superfície =297,55m² per planta



PLANTA SOTACOBERTA (GOLFES). superfície =12,01m²



FAÇANA SUD



FAÇANA OEST

F1 b. MASIA

PLANEJAMENT

PARÀMETRES PLA ESPECIAL	
CONSTRUCCIÓ PROTEGIDA	SI (PER AQUEST PLA ESPECIAL I PEL CATALEG DE PATRIMONI HISTÒRIC-ARTÍSTIC DE L'AJUNTAMENT DE GIRONA)
TIPUS D'INTERVENCIÓ PERMESA	INTERIOR: MANTENIMENT DEL EXISTENT EXTERIOR: REHABILITACIÓ
INCREMENT DE SUP. CONSTRUÏDA PERMES P.E	0m2
SUPERFICIE CONSTRUÏDA ACTUAL	898,56m2
SUP. CONSTRUÏDA MÀXIMA P.E (actual+incred. P.E)	898,56m2
NOMBRE DE PLANTES PERMESES	LES EXISTENTS

FAÇANES

Es permet la rehabilitació per la configuració exterior de la masia. S'haurà de mantenir o restaurar l'acabat de la façana; l'estuc, conservant tant els colors com les textures originals.

TANCAMENTS

En el cas de substituir la totalitat de les fusteries existents, s'hauran de canviar per fusteries de fusta amb acabat de fusta natural o enfosquida o pintades amb un color que es complementi amb el de la façana. Els vidres hauran de ser incolors i transparents.

COBERTA

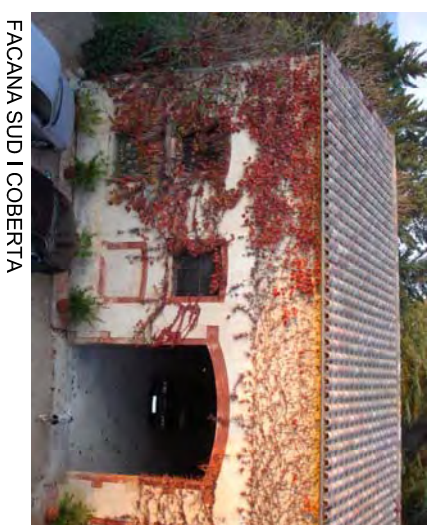
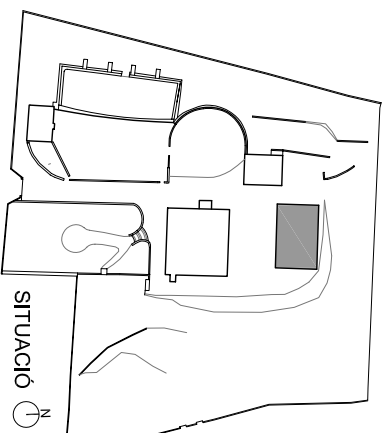
La coberta del cos principal ara de teula àrab vella, s'haurà de mantenir o restaurar. En el cas de que s'haguessin de substituir peces o fragments de la coberta principal, aquests haurien de ser de teula àrab vella procedent d'edificis d'aparença similar. S'haurà de retirar la uralita que cobreix la galeria i substituir-la per un acabat que sigui complementari amb la resta del edifici i que s'acordi amb el seu estat original.

CANALONS I BAIXANTS

Les canals hauran de ser de ceràmica sense vidriar o de planxa metàl·lica. Els baixants si van al exterior hauran de ser de planxa metàl·lica o ferro. Totes les canals i baixants metàl·lics, llevats dels formats de planxa de zinc o coure hauran de pintar-se amb un color que es complementi amb el de la façana.

F2 a. GRANER

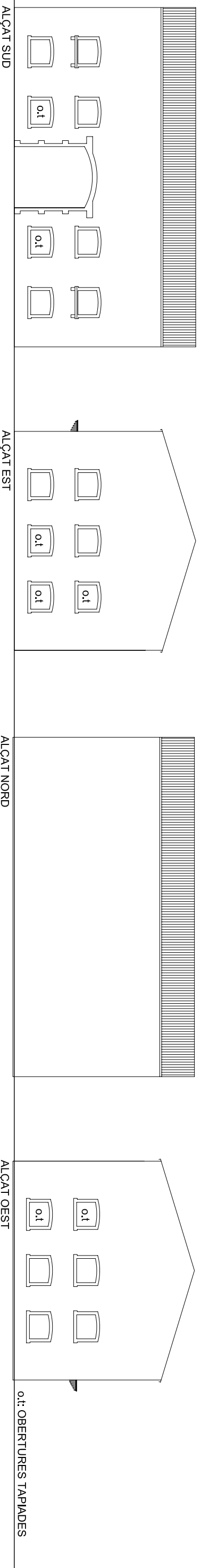
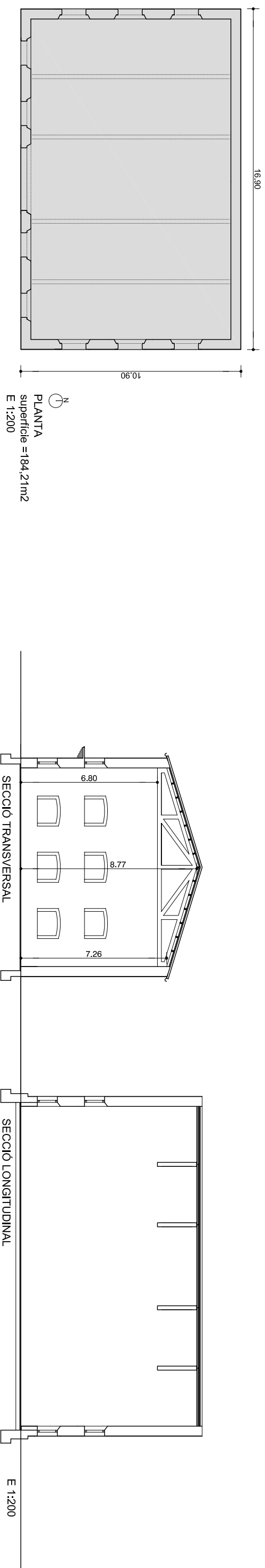
ESTAT ACTUAL



PARAMETRES ESTAT ACTUAL	
SUPERFICIE CONSTRUIDA TOTAL	184,22m ²
NÚMERO DE PLANTES	PB

DESCRIPCIÓ ESTAT ACTUAL:

El graner va ser construït enterament al 1905, data que es pot veure sobre la portalada d'entrada a la façana sud. Està compostat per murs de càrrega perimetrals sobre els que es recolzen les bigues que suporten la coberta de teula. L'interior del graner és buit, sense forjats intermitjos. Les façanes són estucades de color terrós clar i les llindes i brancals de les obertures són estucades de color vermell, imitant toixó. Les façanes sud, est i oest presenten les obertures originals: dos alçades de finestres i una gran porta d'entrada a la façana sud. Algunes d'aquestes obertures han estat tapiades posteriorment i cap d'elles té fusteries. La façana nord és cega. Fa uns anys es va reconstruir la coberta i es va substituir l'antiga estructura per bigues triangulars de formigó prefabricat i les teules velles per teules noves.



F2 b. GRANER

PLANEJAMENT

PARÀMETRES PLA ESPECIAL	
CONSTRUCCIÓ PROTEGIDA	SI
TIPUS D'INTERVENCIÓ PERMESA	REESTRUCTURACIÓ PARCIAL
INCREMENT DE SUP. CONSTRUÏDA PERMES P.E	175m ²
SUPERFÍCIE CONSTRUÏDA ACTUAL	184,22m ²
SUP. CONSTRUÏDA MÀXIMA P.E (actual+increm. P.E)	359,22m ²
NOMBRE DE PLANTES PERMESES	PB+2

ESPAI O VOLUM EDIFICABLE

Serà el definit per les façanes i coberta existent. Es podrà augmentar la superfície edificada per la addició de forjats intermedis a l'interior del volum existent. En cap cas es permetran ampliacions que surtin fora del perímetre de les façanes existents.

ALÇADES LLIURES

L'alçada lliure mínima de les plantes serà de 2,50m excepte:

-En el cas de cambres higièniques, cuines, i vestíbuls on podrà ser de 2,20m

-A la darrera planta on el punt més baix sota la teulada en pendent o en el pas sota una biga de coberta existent podrà ser de 2,10m

FAÇANES

Es mantindrà o repararà l'acabat estucat existent conservant els colors i les textures originals, tant dels paraments principals com els de les llindes i brancals de les obertures.

OBERTURES

S'haurà de mantenir la forma, situació i acabat de les obertures existents a les façanes est, sud o oest. En aquestes façanes no es podran realitzar noves obertures. S'hauran de destapiar les obertures tapiades.

Es podran realitzar noves obertures a la façana nord. Aquestes s'hauran de produir en la línia de la façana i en cap cas formaran terrasses interiors, exteriors o tribunes. No podran sumar més de un 20% de la superfície d'aquest parament. Les obertures seran de forma rectangular i de proporcions allargades recordant esclotxes per no destorbar excessivament la configuració original cega d'aquesta façana. Tindran una amplada mínima de 0,50m i màxima de 0,90m

TANCAMENTS

Les fusteries dels tancaments a les obertures existents hauran de ser de fusta amb acabat de fusta natural o enfosquida o pintades amb un color que es complementi amb el de la façana.

A la façana nord les fusteries podran ser de fusta i/o d'acer. Els acabats seran de fusta natural o enfosquida o pintades amb un color que es complementi amb el de la façana i en el cas de l'acer l'acabat serà natural mat o pintat amb un color que es complementi amb el de la façana.

Els vidres hauran de ser incolors i transparents.

CANALONS I BAIXANTS

Les canals podran anar dintre de la cornisa o bé penjades. Hauran de ser de ceràmica sense vidriar o de planxa metàl·lica. Els baixants si van al exterior hauran de ser de planxa metàl·lica o ferro. Totes les canals i baixants metàl·lics, llevats dels formats de planxa de zinc o coure hauran de pintar-se amb un color que es complementi amb el de la façana.

COBERTA

Es mantindrà almenys en un 80% de la seva superfície la coberta existent.

ALÇADA DEL EDIFICI

Es considera com a alçada reguladora màxima de l'edifici la definida per la coberta existent. Es permetrà superar aquesta alçada amb les xemeneies, fumerals i antenes així com amb una lluernia.

LLUERNA.

Es permetrà la creació d'una lluernia sobre la coberta existent sempre que aquesta no tingui en planta una superfície major del 15% de la coberta existent. La lluernia podrà superar en alçada la coberta existent sempre que s'integri harmònicament al conjunt.

Els acabats de la lluernia hauran de ser complementaris i harmònics amb els de la coberta existent així com amb la resta dels tancaments de l'edifici.

USOS

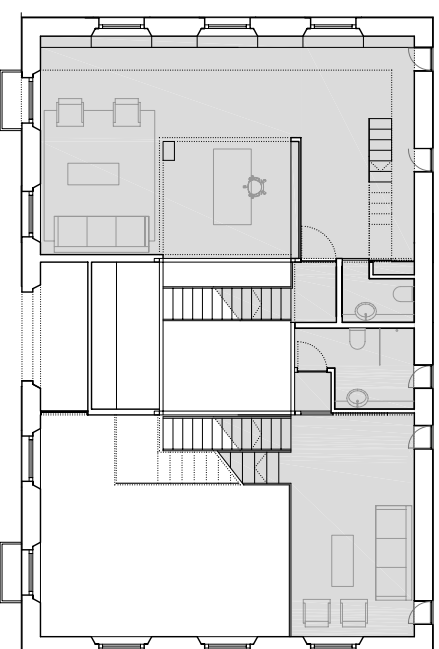
Es permetran usos que complementin els habitatges existents com poden ser addició de dormitoris o sales de jocs, pavellons per convidats, biblioteques o tallers per a us privat etc. També es permetrà l'us com a despatx per a professionals lliberals.

F2 C. GRANER

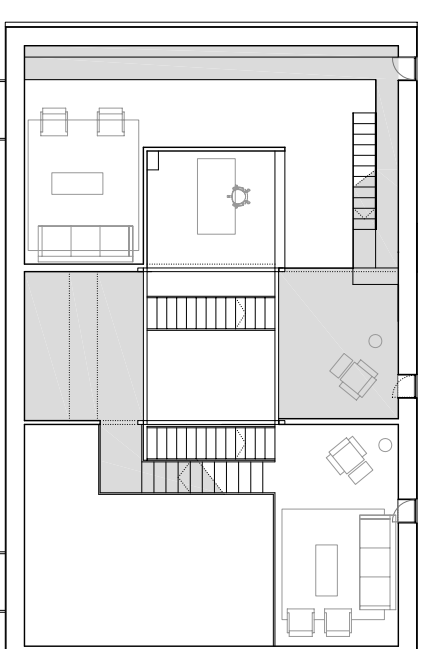
PROPOSTA DE REFORMA NO VINCULANT



PLANTA BAIXA

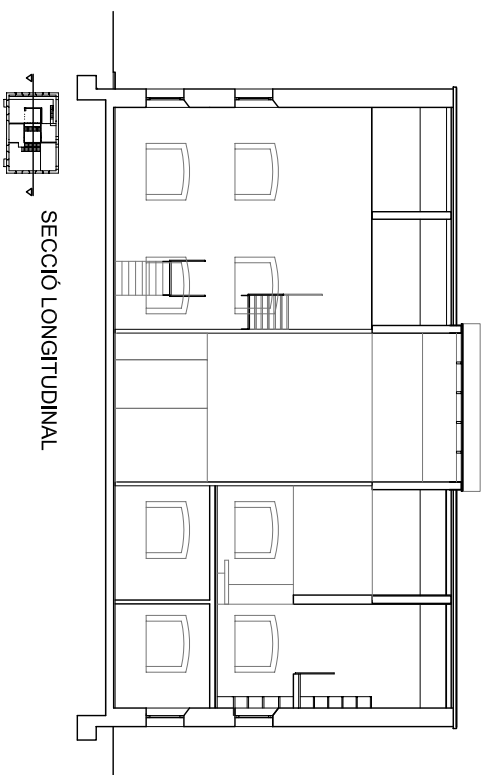


PLANTA PRIMERA

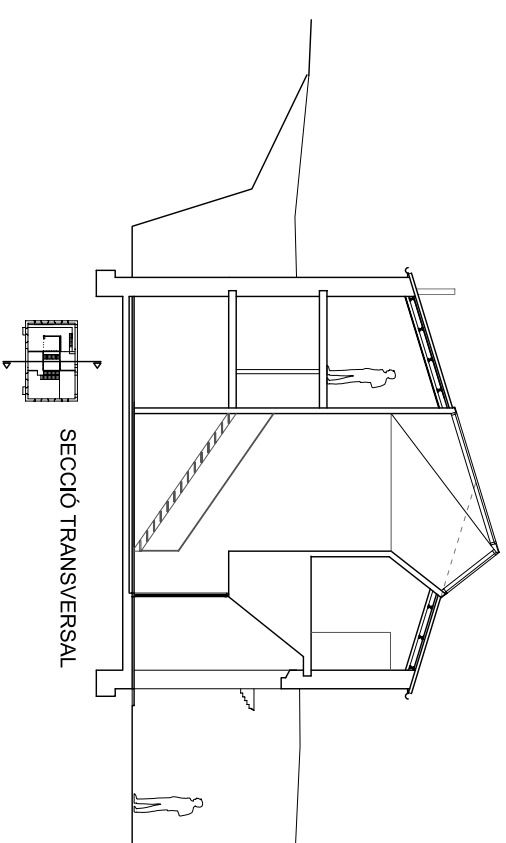


PLANTA SEGONA

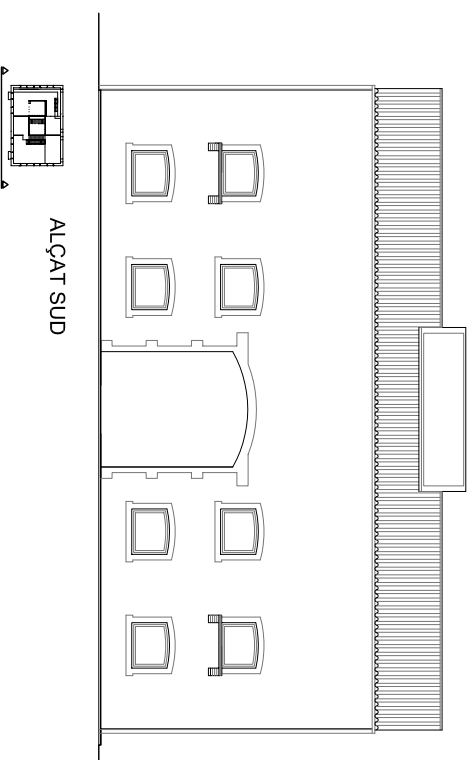
E 1:200



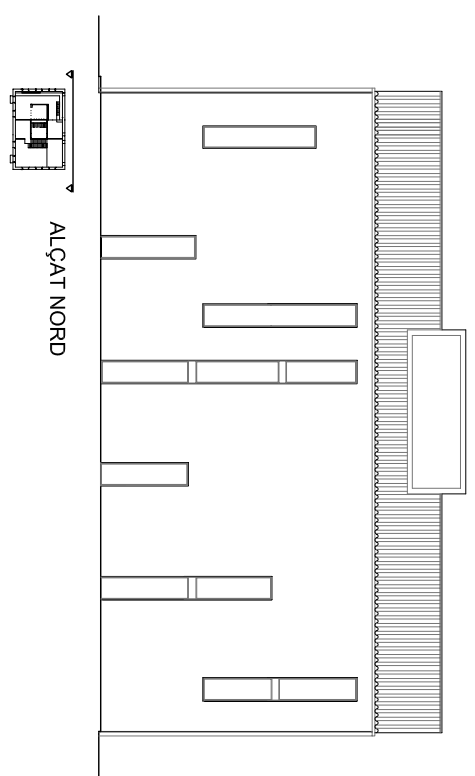
SECCIO LONGITUDINAL



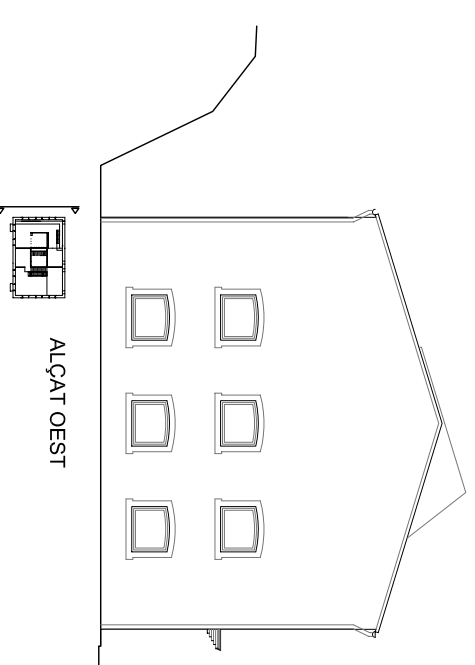
SECCIO TRANSVERSAL



ALÇAT SUD



ALÇAT NORD

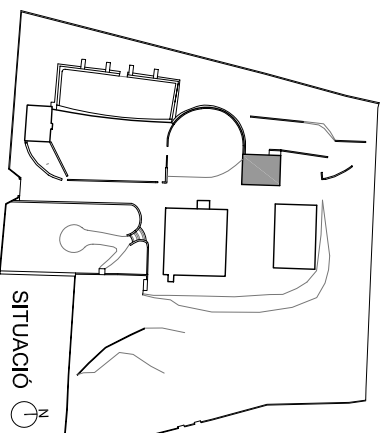


ALÇAT OEST

E 1:200

F3 a. PALLISSA

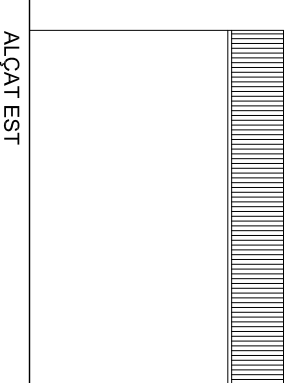
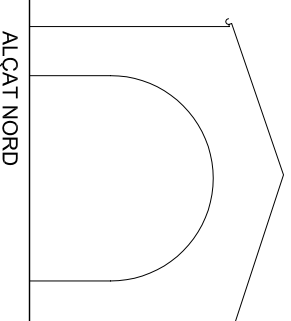
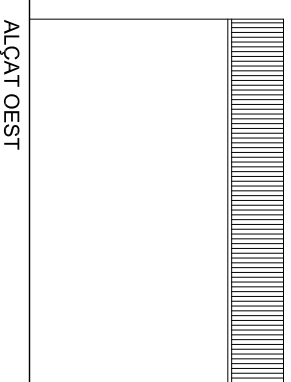
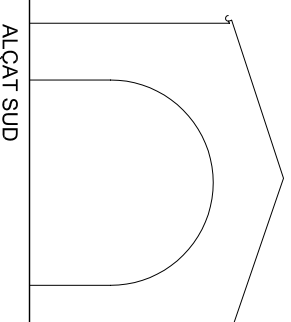
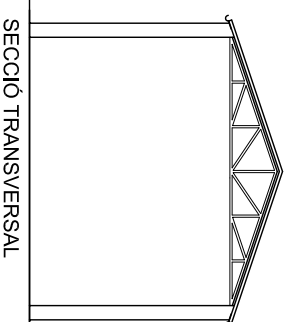
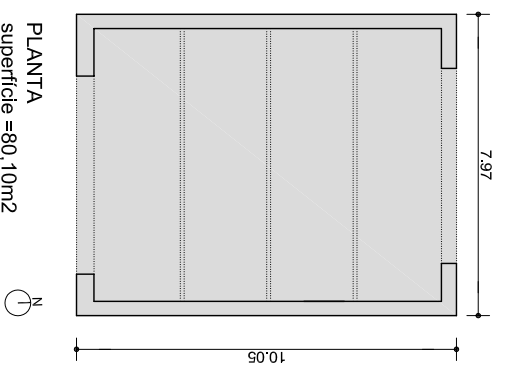
ESTAT ACTUAL



PARÀMETRES ESTAT ACTUAL	
SUPERFÍCIE CONSTRUÏDA TOTAL	80,10m ²
NÚMERO DE PLANTES	PB

DESCRIPCIÓ ESTAT ACTUAL:

La pallissa va ser construïda a principis del segle XIX. Aquesta edificació és de murs de maçoneria massissos. La façana sud presenta l'arc de mig punt original, mentre que a la façana nord hi ha un arc de mig punt igual al de la façana sud que es va incorporar a una modificació posterior. Les façanes est i oest son cegues. Aquest cos té una coberta de teula àrab vella recolzada sobre bigues triangulars dacer que probablement es van incorporar en una rehabilitació relativament recent.



E 1:200

F3 b. PALLISSA

PLANEJAMENT

PARÀMETRES PLA ESPECIAL	
CONSTRUCCIÓ PROTEGIDA	SI
TIPUS D'INTERVENCIÓ PERMESA	REHABILITACIÓ
INCREMENT DE SUP. CONSTRUÏDA PERMES P.E	0m2
SUPERFICIE CONSTRUÏDA ACTUAL	80,10m2
SUP. CONSTRUÏDA MÀXIMA P.E (actual+increm. P.E)	80,10m2 (SENSE TANCAR)
NOMBRE DE PLANTES PERMESES	PB

ESPAI O VOLUM EDIFICABLE

Es permetrà la rehabilitació de la pallissa per utilitzar-la com a cobert obert al jardí. En cap cas es podrà tancar amb paraments, vidres o equivalents per fer-ne un espai interior.

Es considera com a alçada reguladora màxima de l'edifici la definida per la coberta existent.

FAÇANES

S'hauran de mantenir i restaurar els murs de maçoneria actuals.

COBERTA

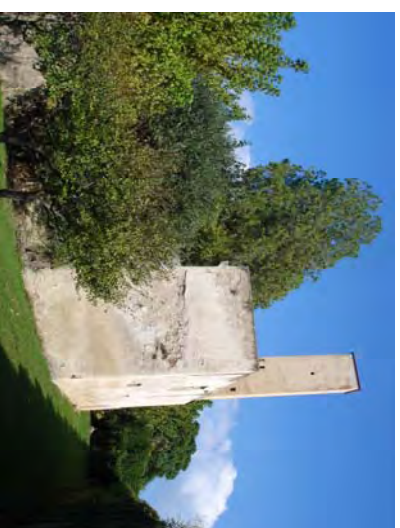
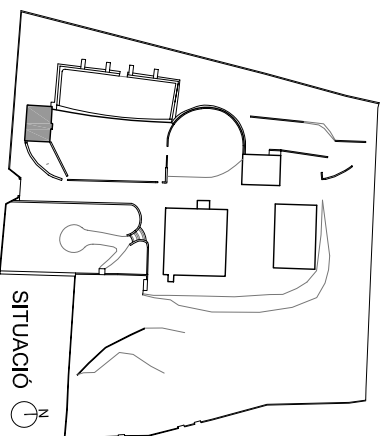
La coberta del cos principal ara de teula àrab vella, s'haurà de mantenir o restaurar. En el cas de que s'haguessin de substituir peces o fragments de la coberta, aquests haurien de ser de teula àrab vella procedent d'edificis d'aparença similar.

CANALONS I BAIXANTS

Les canals hauran de ser de ceràmica sense vidriar o de planxa metàl·lica. Els baixants si van al exterior hauran de ser de planxa metàl·lica o ferro. Totes les canals i baixants metàl·lics, llevats dels formats de planxa de zinc o coure hauran de pintar-se amb un color que es complementi amb el de la façana.

F4 a. TORRE

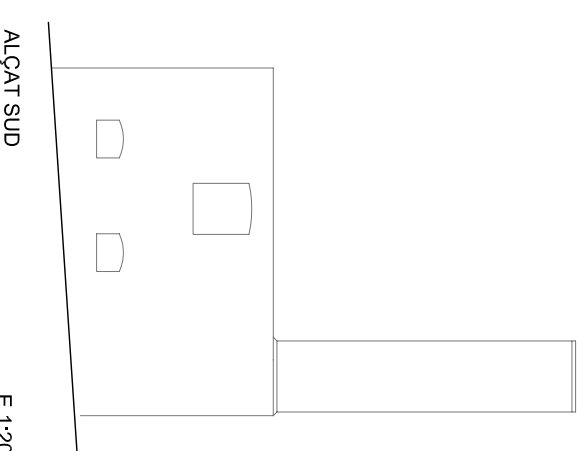
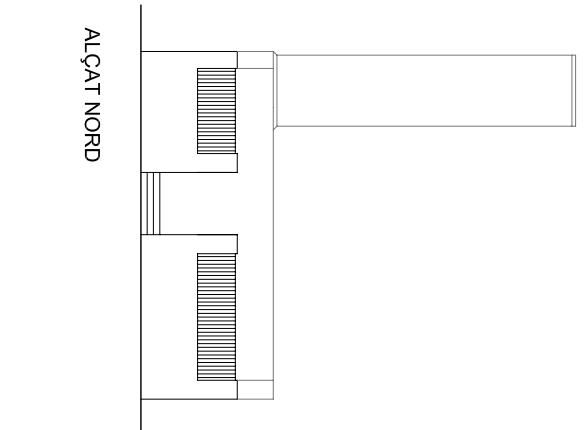
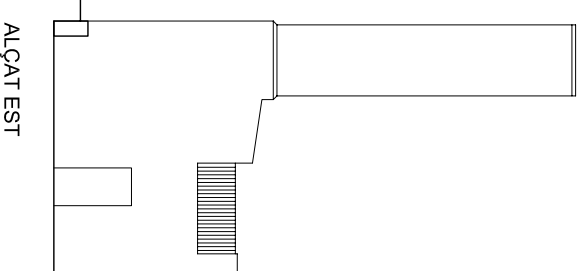
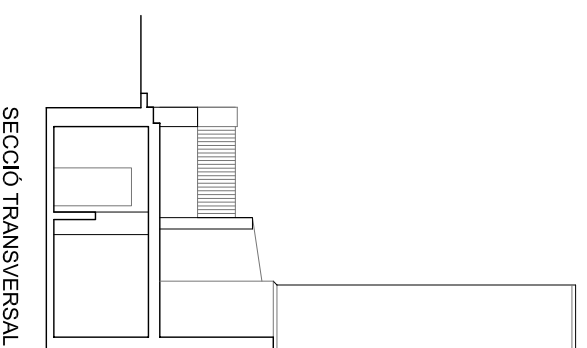
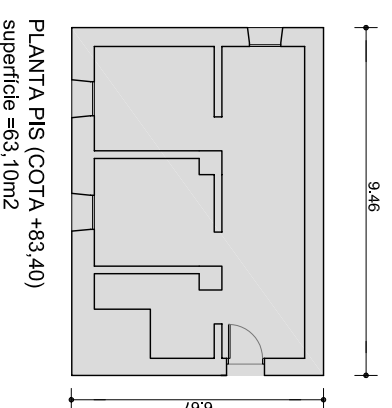
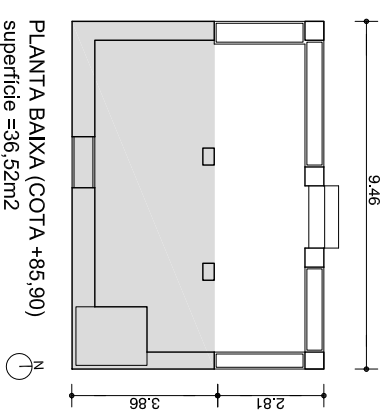
ESTAT ACTUAL



PARÀMETRES ESTAT ACTUAL	
SUPERFICIE CONSTRUÏDA TOTAL	99,62m ²
NUMERO DE PLANTES	PB+1

DESCRIPCIÓ ESTAT ACTUAL:

Aquesta construcció es compona per una torre que possiblement era el dipòsit d'aigua antigament i un cos de dos plantes adossat. A raó del desnivell del terreny les dos plantes són accessibles independentment des de diferents parts del jardí. La planta baixa esta composta per murs de càrrega perimetrals perforats per tres finestres a les façanes sud i oest i per la porta d'entrada a la façana est. La planta primera originalment només tenia una coberta de teula a la seva meitat sud mentre que la meitat nord quedava descoberta i feia la funció de terrassa. Aquesta coberta es va haver d'eliminar fa uns anys pel seu mal estat de conservació i a la primera planta ara només es mantenen els murs perimetrals. Els murs son estucats de color terrós clar, igual que els del graner i la masia i les fusteries de fusta. Aquesta construcció es troba ara en general en un estat de conservació deficient, presenta esquerdes importants als murs i les fusteries es troben en mal estat. Al conjunt d'aquest volum l'anomenarem d'ara endavant la torre.



E 1:200

F4 b.TORRE

PLANEJAMENT

PARÀMETRES PLA ESPECIAL	
CONSTRUCCIÓ PROTEGIDA	NO
TIPUS D'INTERVENCIÓ PERMESA	REESTRUCTURACIÓ TOTAL
INCREMENT DE SUP. CONSTRUÏDA PERMES P.E	27m ²
SUPERFICIE CONSTRUÏDA ACTUAL	99,62m ²
SUP. CONSTRUÏDA MÀXIMA P.E (actual+incredm. P.E)	126,62m ²
NOMBRE DE PLANTES PERMESES	PB+1

ENDERROC

Es podrà enderrocar total o parcialment la construcció existent.

VOLUM EDIFICABLE

En cas d'enderroc es podrà realitzar una nova construcció substituint l'actual, sempre que aquesta harmonitzi amb la resta de construccions del conjunt. L'àmbit edificable en planta serà el definit per les façanes existents. En cap cas es permetran ampliacions que surtin fora del perímetre de les façanes existents.

L'edificació podrà tenir planta baixa i pis. En cas de substituir l'edificació, el nivell de la planta baixa serà el de la planta baixa actual amb una variació admissible de +/-30cm.

L'alçada reguladora màxima de l'edifici comptada des del nivell d'acabat de la planta baixa serà de 7m. Es permetrà superar aquesta alçada amb les xemeneies, fumeres i antenes.

ALÇADES LLIURES

L'alçada lliure mínima de les plantes serà de 2,50m excepte en el cas de cambres higièniques, cuïnes, i vestíbuls on podrà ser de 2,20m

FAÇANES

Serà estucada amb tons similars als de la resta d'edificacions del conjunt.

OBERTURES

En el cas de mantenir l'edificació actual es podran practicar noves obertures. Tant si es manté la construcció actual com si es refà, les noves obertures seran rectangulars i haurà de predominar el ple sobre el buit en els paraments. Les obertures s'hauran de produir en la línia de la façana i en cap cas formaran terrasses interiors, exteriors o tribunes.

TANCAMENTS

Les fusteries dels tancaments hauran de ser de fusta amb acabat de fusta natural o enfosquida o pintades amb un color que es complementi amb el de la façana. Els vidres hauran de ser incoloros i transparents.

CANALONS I BAIXANTS

Les canals podran anar dintre de la cornisa o be penjades. Hauran de ser de ceràmica sense vidrar o de planxa metàl·lica. Els baixants si van al exterior hauran de ser de planxa metàl·lica o ferro. Totes les canals i baixants metàl·lics, llevats dels formats de planxa de zinc o coure hauran de pintar-se amb un color que es complementi amb el de la façana.

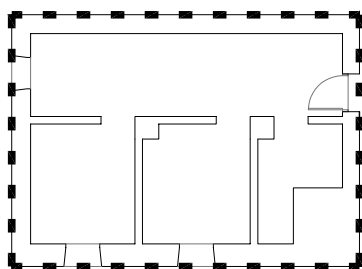
COBERTA

Haurà de ser inclinada de teula àrab. També s'acceptaran cobertes amb acabat metàl·lic; de coure o zinc.

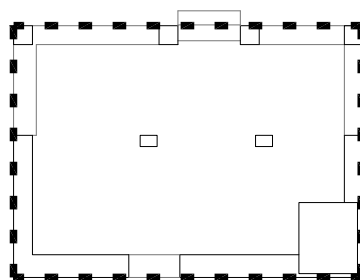
USOS

Es permetran usos que complementin els habitatges existents. També es permetrà el us com a despatx per a professionals lliberals

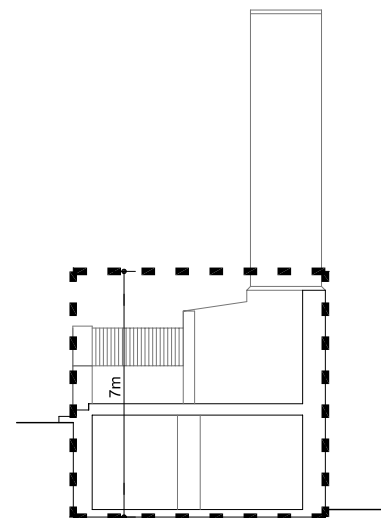
— — — limit d'àmbit permès edificació



PLANTA COTA +83,40



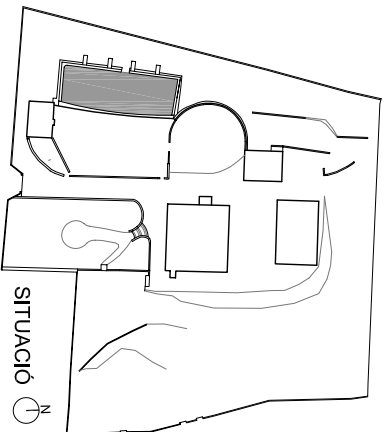
PLANTA COTA +85,90



SECCIÓ TRANSVERSAL

F5 a. BASSA

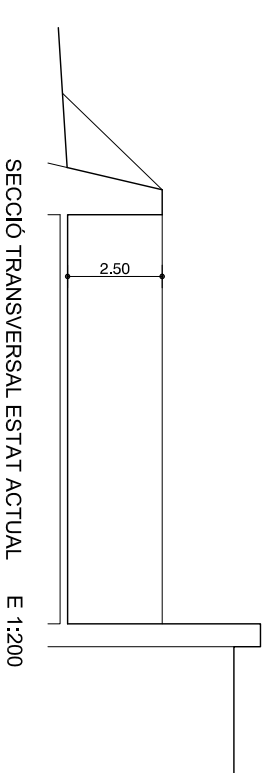
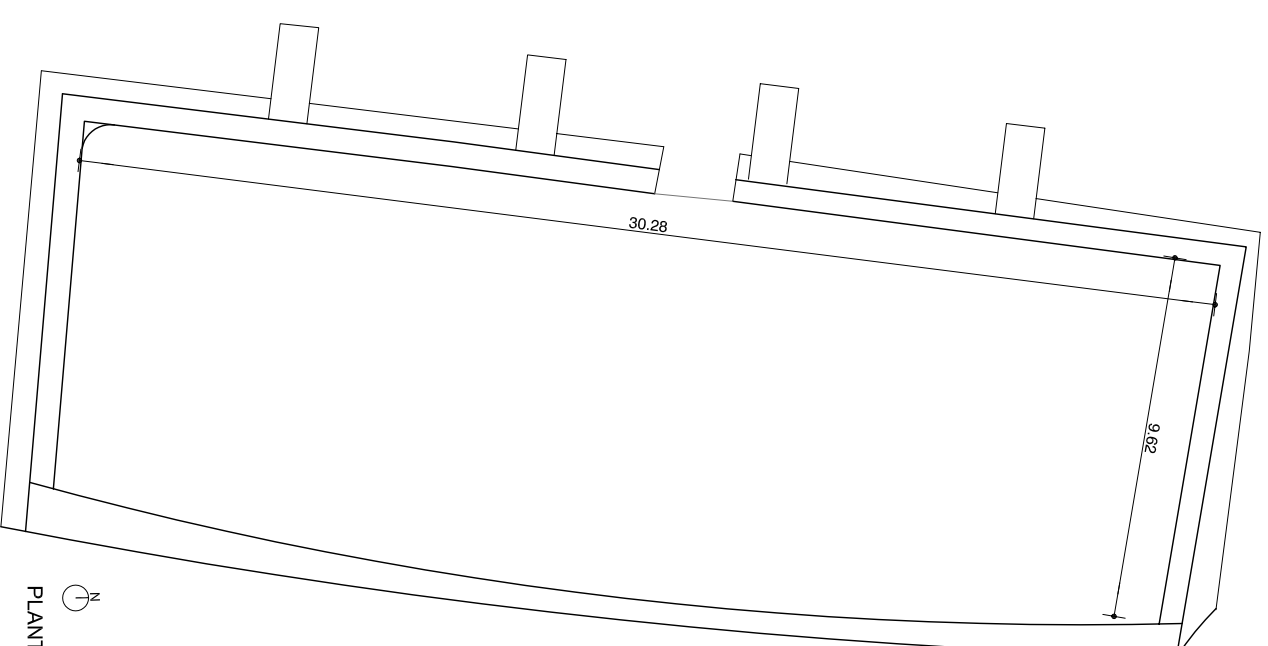
ESTAT ACTUAL



PARÀMETRES ESTAT ACTUAL	
SUPERFICIE TOTAL EN PLANTA	341,6m ²
SUPERFICIE CONSTRUÏDA TOTAL	0m ²
NÚMERO DE PLANTES	0

DESCRIPCIÓ ESTAT ACTUAL:

La bassa antigament acumulava l'aigua amb la que es regaven els camps que envoltaven la masia. A raó de la configuració en pendent del terreny la base de la bassa queda 5 metres per sota de la cota +85m a la que s'assenyen les altres construccions i a nivell amb la part baixa del jardí. La bassa queda delimitada per un mur de contenció de 5m d'alçada per la banda est i per murs exemps de 3m d'alçada i aproximadament 0,7m d'amplada per la part alta i 1,30m a la base, pels costats sud, nord i oest. Els murs són de maçoneria estucats amb un color terros clar com la resta de les construccions de la finca i el sòl de la bassa es de tova. El mur oest té contraforts de maçoneria estucats. Aquest mur va ser tallat fa uns anys per la seva part central per permetre l'accés a l'interior de la bassa des del jardí.



PLANTA E 1:200

SECCIÓ TRANSVERSAL ESTAT ACTUAL E 1:200

F5 b. BASSA

PLANEJAMENT

PARÀMETRES PLA ESPECIAL	
CONSTRUCCIÓ PROTEGIDA	NO
TIPUS D'INTERVENCIÓ PERMESA	REESTRUCTURACIÓ PARCIAL
INCREMENT DE SUP. CONSTRUÏDA PERMES P.E	50,5m2
SUPERFICIE CONSTRUÏDA ACTUAL	0m2
SUP. CONSTRUÏDA MÀXIMA P.E (actual+increment, P.E)	50,5m2
NOMBRE DE PLANTES PERMESSES	PB

ENDERROC

No es podrà enderrocar la construcció existent.

VOLUM EDIFICABLE

Es podrà realitzar una nova construcció dins de la bassa existent. La nova edificació haurà de ser en una sola peça. Aquesta peça s'haurà d'inscriure dintre del l'àmbit definit pels murs perimetrals existents i més específicament dintre del límit de l'àmbit permès d'edificació delimitat graficament en aquesta fitxa i al plànol A5.

L'edificació podrà tenir només una planta (planta baixa). El nivell de sol acabat de la planta baixa serà el del sol acabat actual de la bassa amb una variació admissible de +-30cm.

L'alçada reguladora màxima de la nova construcció comptada des del nivell d'acabat de la planta baixa serà de 3m. En qualsevol cas la coberta de nova construcció podrà sobresortir només 50cm per sobre del nivell dels mur perimetrals existents que li siguin adjacents. Es permetrà superar aquesta alçada amb les xemeneies i fumerals.

També es podrà construir una piscina a l'interior de la bassa existent.

ALÇADES LLIURES

L'alçada lliure mínima de les plantes serà de 2,20m en el cas de cambres higièniques i 2,50m a tots els altres casos.

SITUACIÓ DE LES CONSTRUCCIONS

Les noves construccions que es realitzin a l'interior de la bassa, tant si es tracta d'una edificació com d'una piscina es superposaran a la bassa existent. El nivell del sol tant de la edificació com de la piscina mai serà més baix que el del sol acabat actual de la bassa.

MATERIALS

S'empraràn o bé materials lleugers com vidre, fusta i metalls o materials pesats amb acabats que siguin complementaris i harmònics amb els de la resta d'edificacions de la finca (com per exemple obra amb acabats estucats).

TANCAMENTS

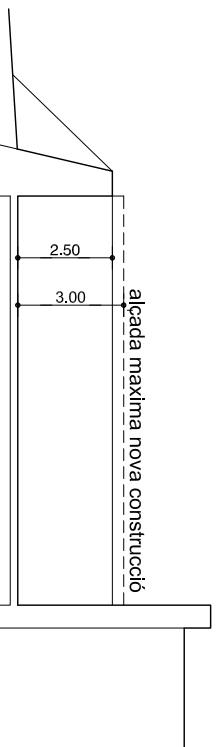
Les fusteries dels tancaments hauran de ser de fusta amb acabat de fusta natural o entfosquida o pintades amb un color que es complementi amb el de la façana o d'acer. Els vidres hauran de ser incolores i transparents.

COBERTA

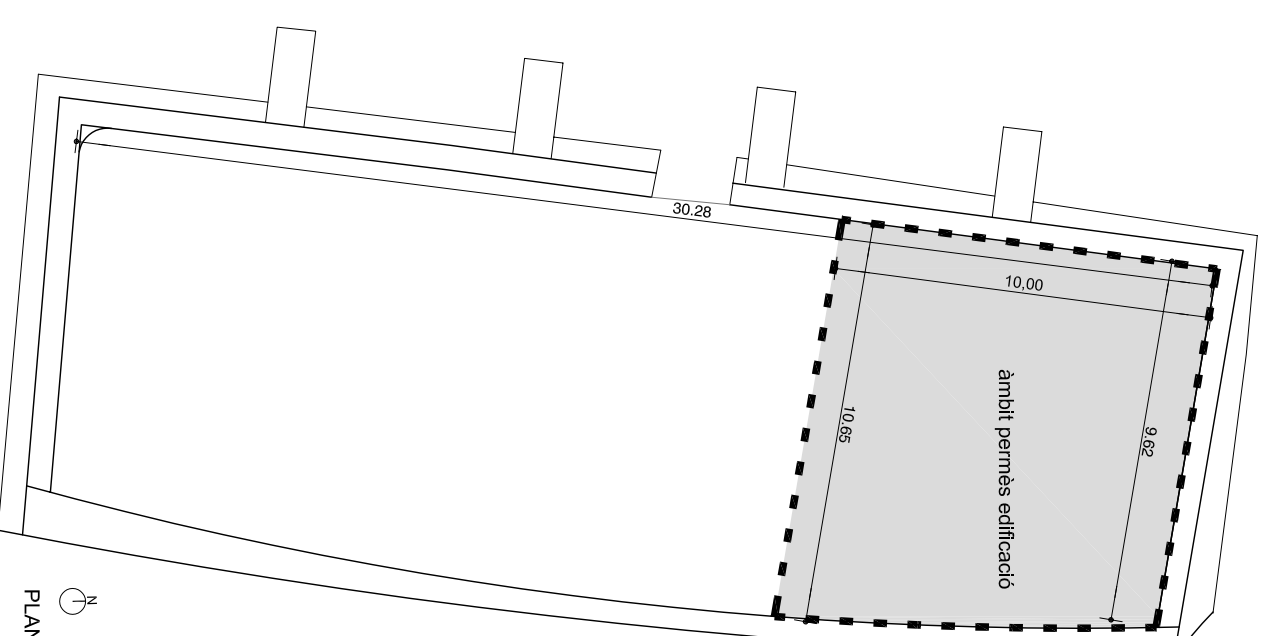
La coberta haurà de ser plana o amb una pendent màxima del 5%. Es recomana l'ús de cobertes amb acabat metàl·lic: de coure o zinc.

USOS

Es permetran usos complementaris al habitatge, en aquest cas vestidors per la piscina o un gimnàs.



SECCIÓ TRANSVERSAL PLANEJAMENT



--- límit d'àmbit permès edificació



PLANTA E 1:200

F6 a. JARDINS I ERA

ESTAT ACTUAL

DESCRIPCIÓ ESTAT ACTUAL:

JARDINS

El jardí que envolta les edificacions es desenvolupa sobre un desnivell d'aproximadament 15m en sentit est-oest. Aquest espai verd es pot dividir en tres parts de cotes i usos diferenciats:

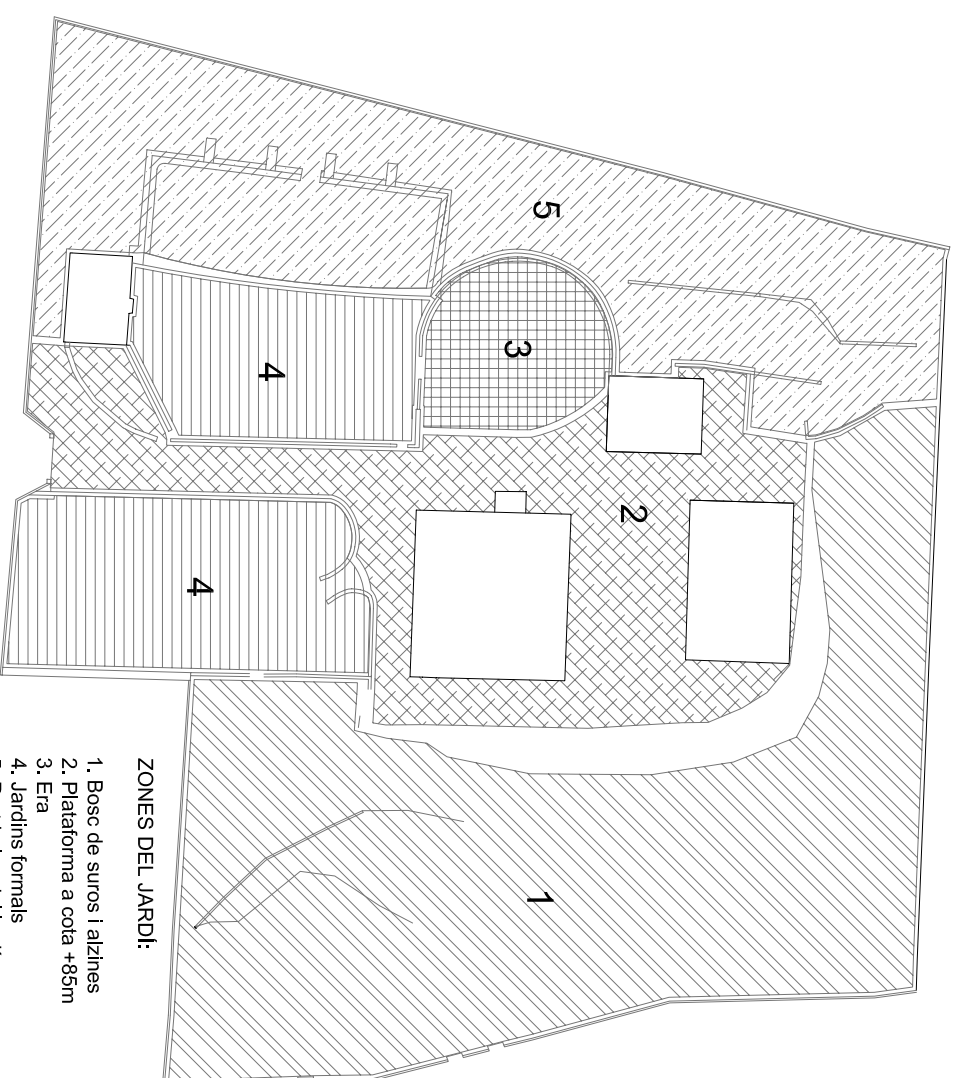
- La part est de la finca, la més elevada, que va de la cota +90m a la +95m aproximadament, està ocupada per una zona de bosc d'alzines i suros.
- La part central s'assenta majoritàriament sobre una gran plataforma a cota +85m. A la meitat nord d'aquesta plataforma hi trobem la masia, el graner, la pallissa i l'era unides per un pla de grava. Al extrem sud adjacent al carrer Riu Cardener, hi ha la torre i la porta d'entrada. Entre els dos, al sud de la masia, hi trobem la part del jardí amb l'estructura formal més ordenada. Aquesta es compona per dos jardins rectangulars delimitats per murs i parterres i separats pel camí d'accés. Un dels jardins es troba a la cota de la plataforma (+85m) i l'altre aproximadament 1,5m per sobre d'aquesta. Estan ocupats per extensions de gespa i inclouen arbres de fulla caduca i decoratius (*Lagerstroemia indica*, *Cercis*, *Pittosporum*, castanyers, mimosa), i plantacions de flors, enfiladisses i arbusts (*adelfa*, *Viburnum* etc...). Mentre que la situació i una gran part dels murs que delimiten aquests jardins és original, no ho és la seva distribució interna que va ser modificada en una intervenció relativament recent.
- La part més baixa de la finca es troba aproximadament a la cota +80m. Aquí hi trobem la bassa, un hort i una zona amb arbres fruiters.

TANCA

La tanca de la finca es de pariet d'obra arrebossada i pintada de color terrós clar (similar al de la resta d'edificacions del conjunt) fins a 1m d'alçada i elements vegetals fins a 1,80m.

ERA

La era esta composta per peces de tova quadrades de 20x20cm amb un textura ratllada feta de forma artesanal. Es troba en molt bon estat de conservació. Fa uns anys es van substituir algunes peces en mal estat per peces copiant les originals.



ZONES DEL JARDI:

1. Bosc de suros i alzines
2. Plataforma a cota +85m
3. Era
4. Jardins formals
5. Part baixa del jardí



VISTA JARDI



MURETS JARDI



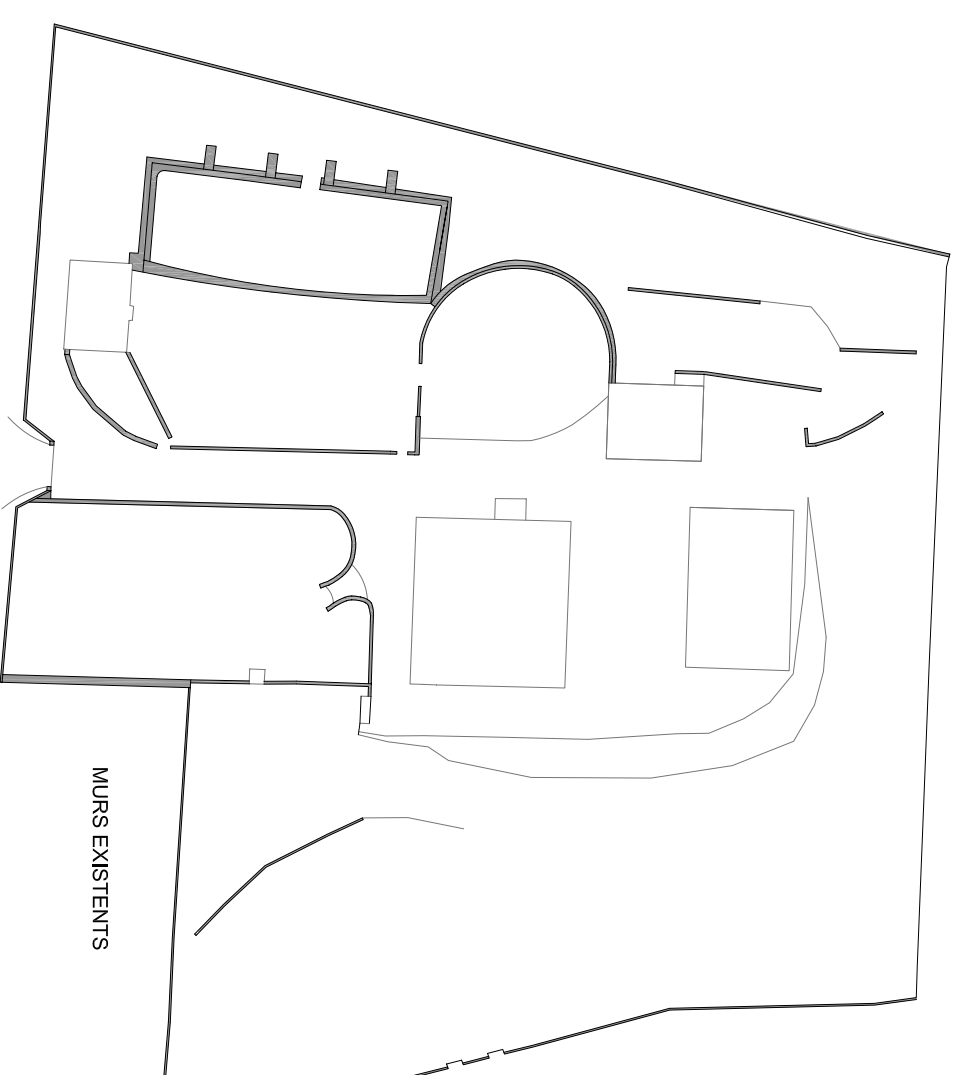
MURETS JARDI



ERA



MUR DE CONENÇIÓ QUE SOPORTA ERA



MURS EXISTENTS

F6 b. JARDINS I ERA

PLANEJAMENT

JARDINS

S'haurà de mantenir la estructura, disposició i delimitació general de les parts definitòries del jardí: el bosc d'alzines i suros al est, els jardins formals al sud, la plataforma a cota +85m sobre la que s'assenten l'era i les edificacions existents i la part baixa del jardí a cota +80. Queda explicada la situació d'aquestes zones al plànol A2 i a la fitxa F5. No es protegeix la distribució interior dels jardins ja que aquests han sigut introduïts a intervencions relativament recents.

S'hauran de mantenir la situació i aspecte actual dels murs de contenció i tancament del interior del jardí que s'especifiquen en el diagrama d'aquesta fitxa. Es considera que aquests murs tenen la suficient antiguitat i rellevància a la disposició del jardí perquè sigui d'interès mantenir-los.

TANCA

La tanca de la finca haurà de ser de paret d'obra arrebossada i pintada de color terròs clar (similar al de la resta d'edificacions del conjunt) fins a 1m d'alçada i d'elements vegetals fins a 1,80m.

ERA

Per l'era no es permet l'enderroc i només es permet la rehabilitació. Haurà de mantenir la seva forma, situació i aspecte actuals. En el cas de que s'hagin de substituir peces del paviment per mal estat de conservació, aquestes hauran de ser iguals a les existents, recuperades o noves.

