

0 . . . . . m

REF.: U.138-97

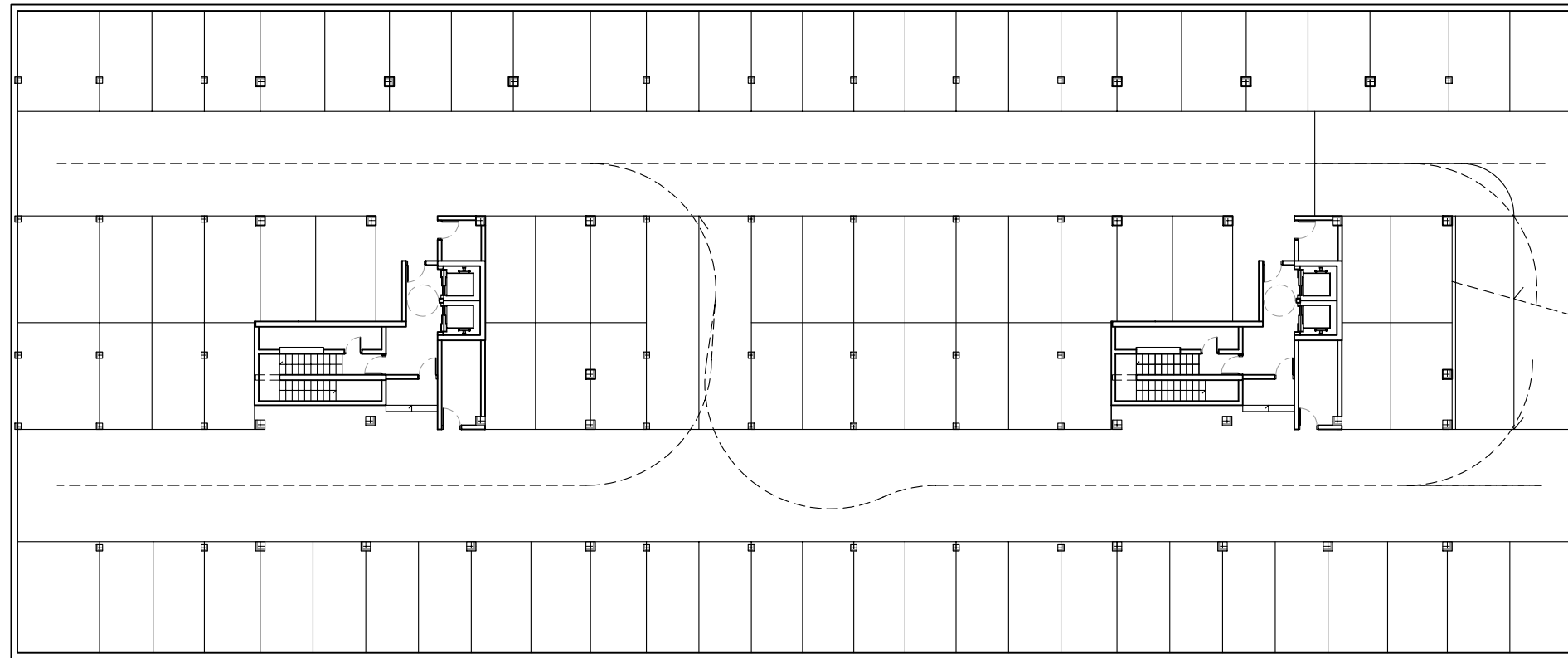
**PLA DE MILLORA URBANA D'UN SECTOR DEL BARRI "RESIDENCIAL MIGDIA" - AVANTPROJECTE**

MUNICIPI : GIRONA  
PROMOTOR : MONTIEL S.A.

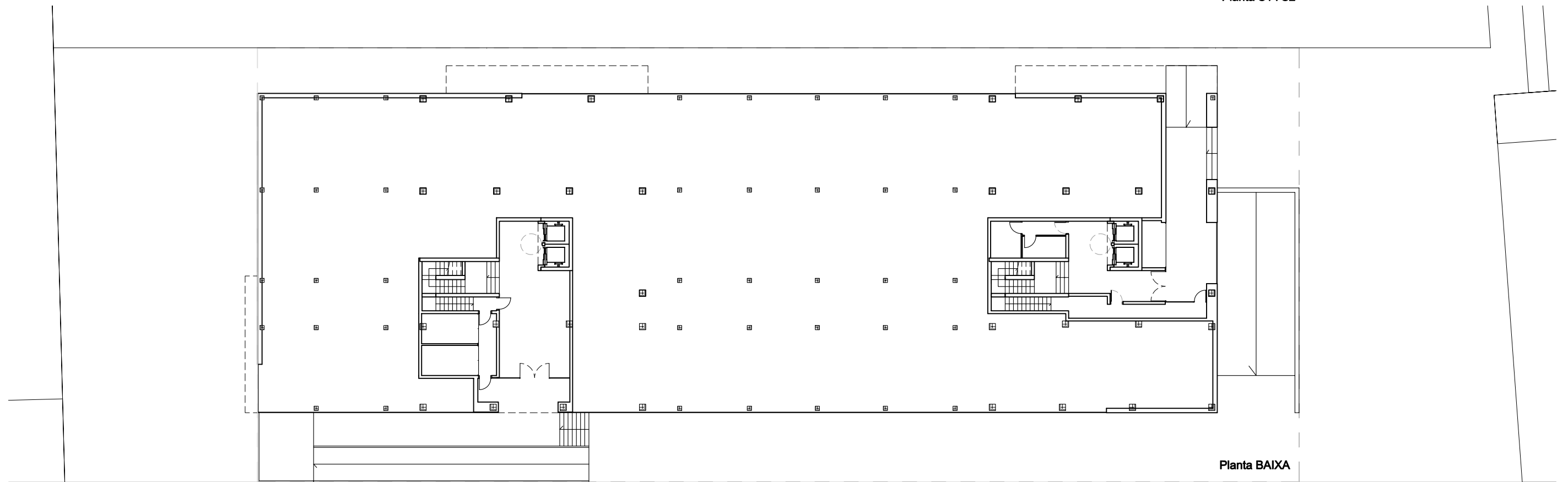
PL. No. **8**  
E :

**Estudi de façanes**

GIRONA, NOVEMBRE 2003  
FRANCESC HEREU ARQUITECTES RB



Planta S1 i S2



Planta BAIXA

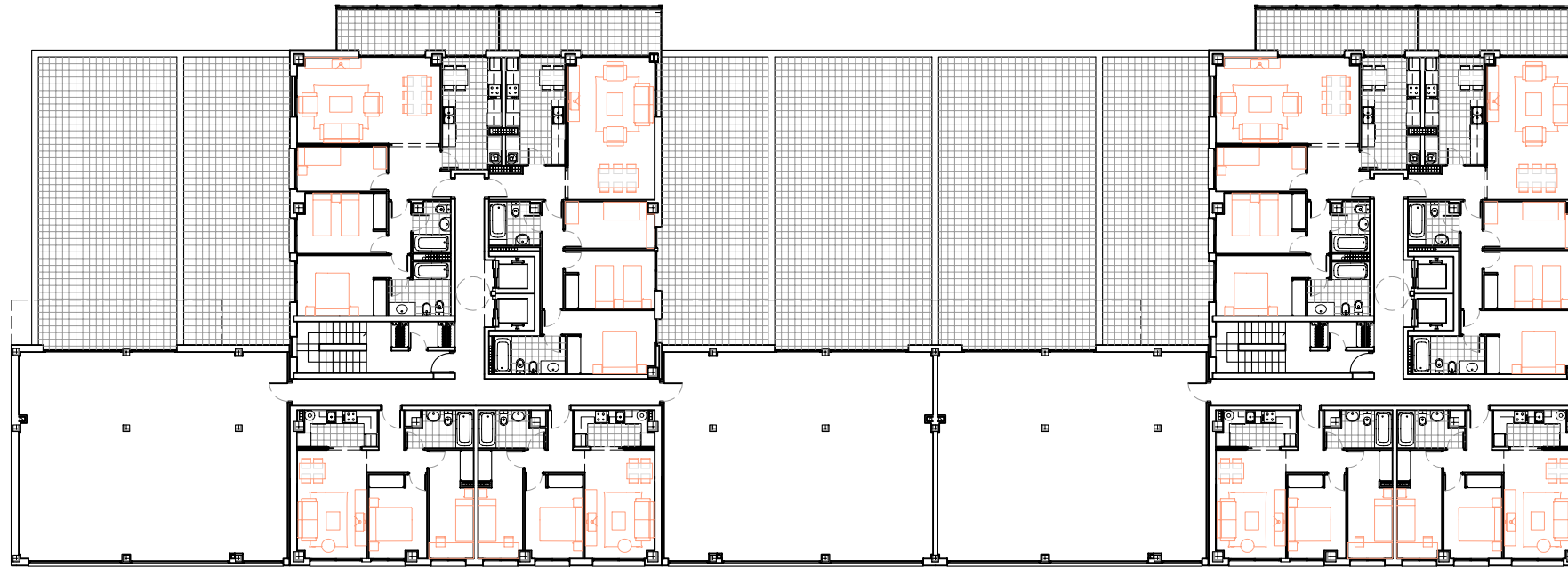
0 . . . . .m

REF.: U.138-97 **PLA DE MILLORA URBANA D'UN SECTOR DEL BARRI "RESIDENCIAL MIGDIA" - AVANTPROJECTE**

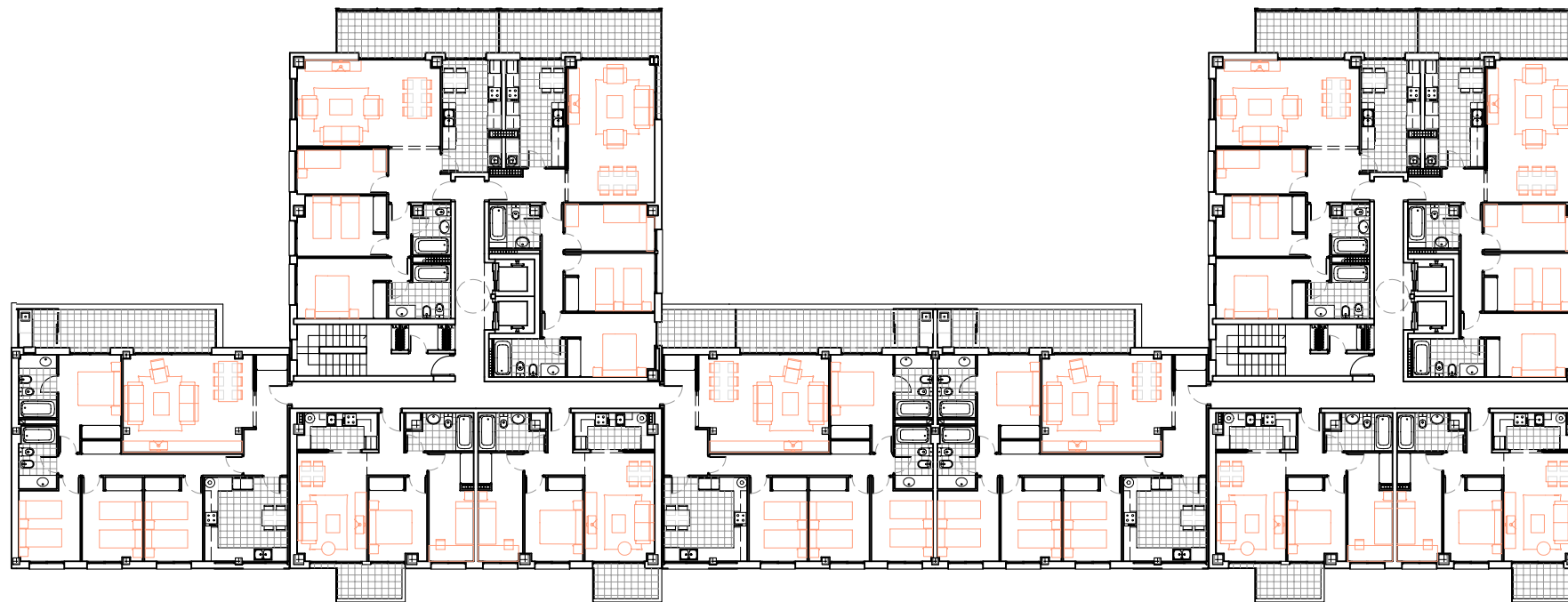
MUNICIPI : GIRONA  
 PROMOTOR : MONTIEL S.A.

PL. No. **9**  
 E : **1/300** **Plantes S1, S2 i PB**

GIRONA, NOVENBRE 2003  
 FRANCESC HEREU ARQUITECTES BB



Planta 1º



Planta 2º

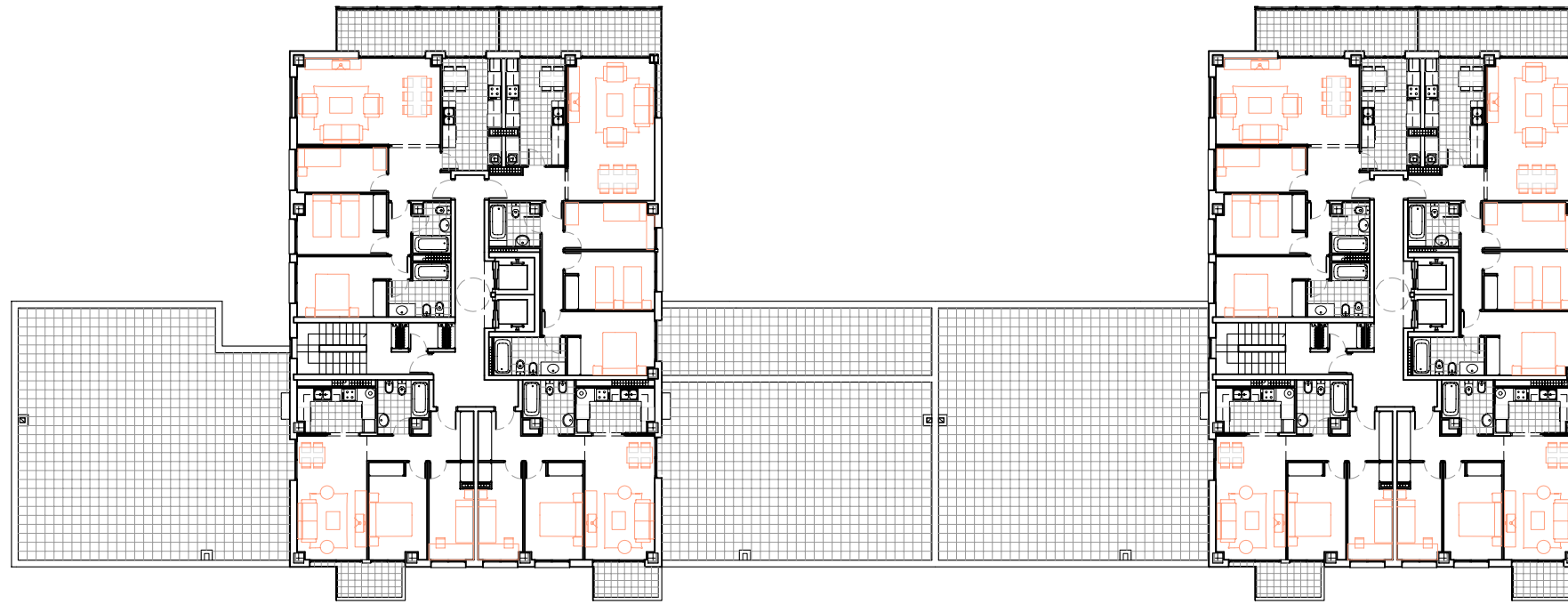
0 . . . . .m

REF.: U.138-97 **PLA DE MILLORA URBANA D'UN SECTOR DEL BARRI "RESIDENCIAL MIGDIA" - AVANTPROJECTE**

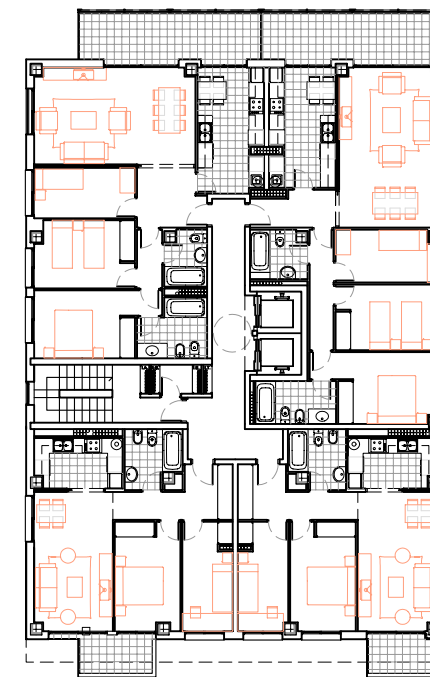
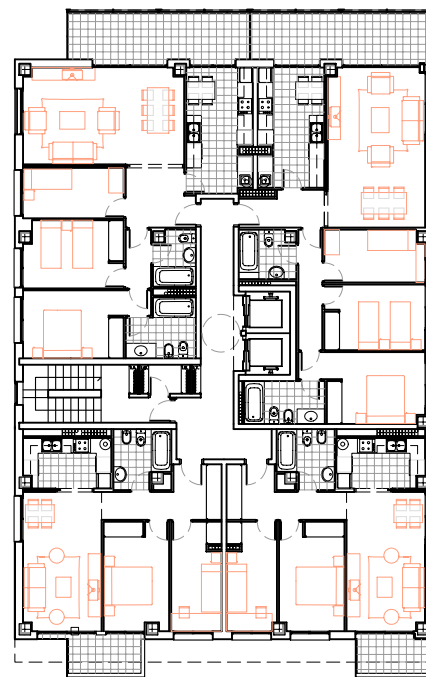
MUNICIPI : GIRONA  
 PROMOTOR : MONTIEL S.A.

PL. No. **10**  
 E : **1/300** | **P1 i P2**

GIRONA, NOVEMBRE 2003  
 FRANCESC HEREU ARQUITECTES BB



Planta 3º



Planta 4º i 5º

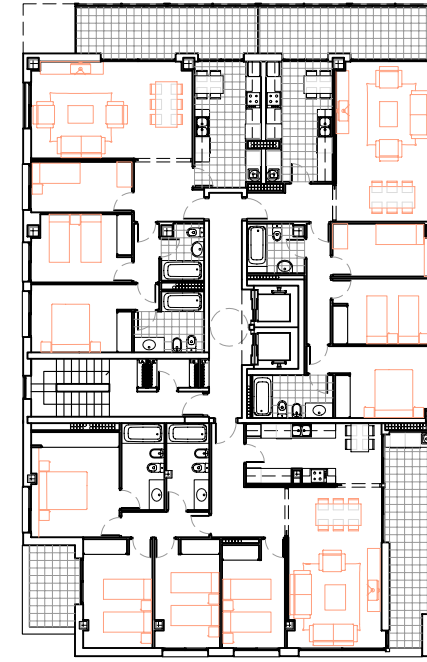
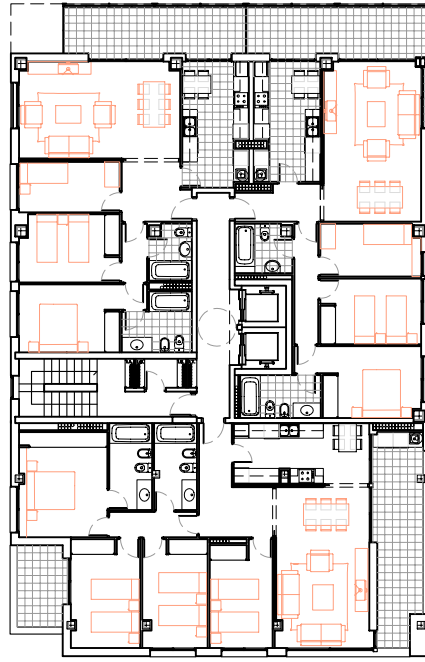
0 . . . . . m

REF.: U.138-97 **PLA DE MILLORA URBANA D'UN SECTOR DEL BARRI "RESIDENCIAL MIGDIA" - AVANTPROJECTE**

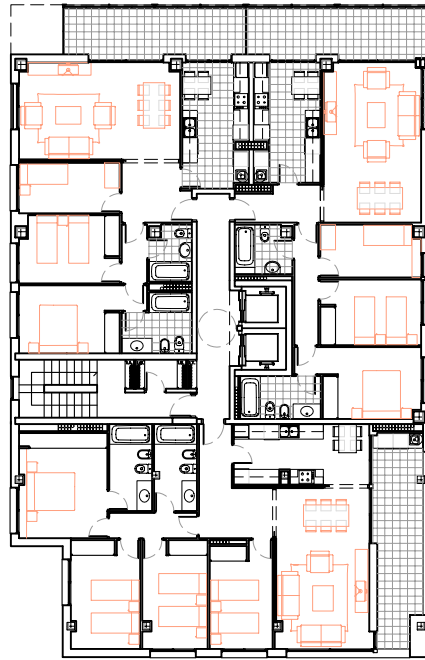
MUNICIPI : GIRONA  
 PROMOTOR : MONTIEL S.A.

PL. No. **11**  
 E : **1/300** | **P3, P4 i P5**

GIRONA, NOVENBRE 2003  
 FRANCESC HEREU ARQUITECTES BB



Planta 6°



Planta 7° i 8°

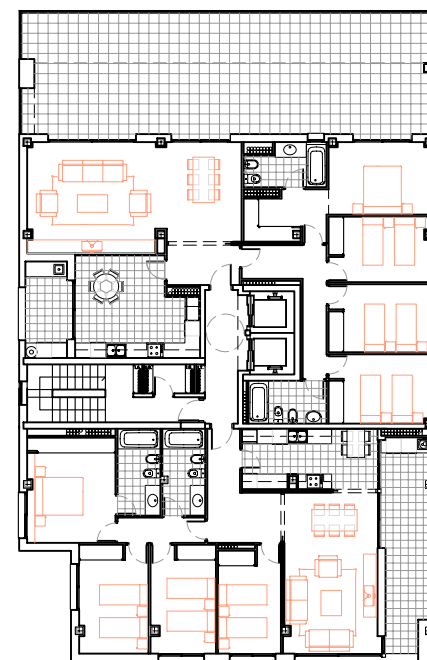
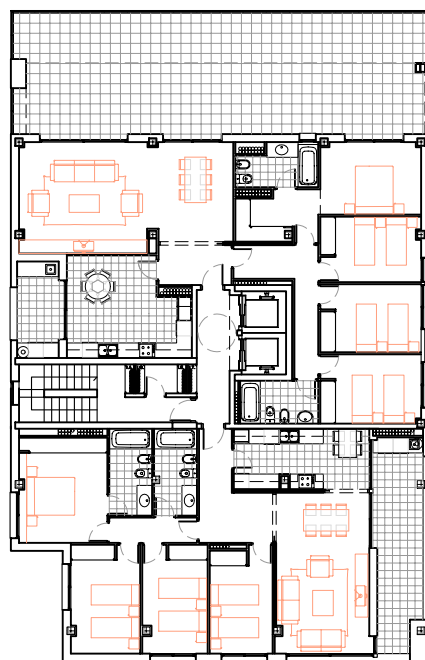
0 . . . . .m

REF.: U.138-97 **PLA DE MILLORA URBANA D'UN SECTOR DEL BARRI "RESIDENCIAL MIGDIA" - AVANTPROJECTE**

MUNICIPI : GIRONA  
PROMOTOR : MONTIEL S.A.

PL. No. **12**  
E : **1/300** **P6, P7 i P8**

GIRONA, NOVENBRE 2003  
FRANCESC HEREU ARQUITECTES BB



Planta ÀTIC

0 . . . . . m

REF.: U.138-97

PLA DE MILLORA URBANA D'UN SECTOR DEL BARRI "RESIDENCIAL MIGDIA" - AVANTPROJECTE

MUNICIPI : GIRONA  
PROMOTOR : MONTIEL S.A.

PL. No. 13  
E : 1/300

Planta Àtic

GIRONA, NOVEMBRE 2003

FRANCESC HEREU ARQUITECTES BB



Alçat OEST



Alçat EST



Secció A-A

0 . . . . .m

REF.: U.138-97

**PLA DE MILLORA URBANA D'UN SECTOR DEL BARRI "RESIDENCIAL MIGDIA" - AVANTPROJECTE**

MUNICIPI : GIRONA  
 PROMOTOR : MONTIEL S.A.

PL. No. **15**  
 E : **1/300**

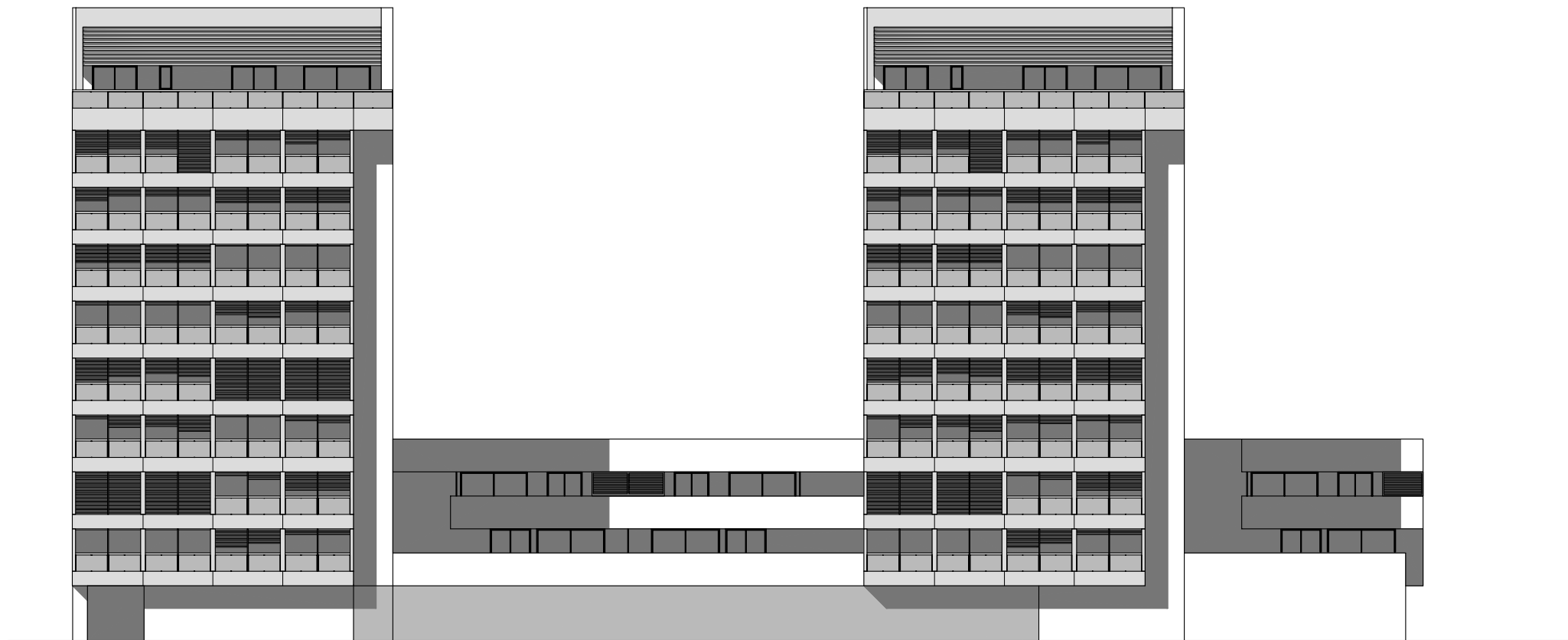
**Alçats Est, Oest i Secció A-A**

GIRONA, JULIOL 2003

FRANCESC HEREU ARQUITECTES BB



Alçat NORD



Alçat SUD

0 . . . . .m

REF.: U.138-97

PLA DE MILLORA URBANA D'UN SECTOR DEL  
BARRI "RESIDENCIAL MIGDIA" - AVANTPROJECTE

MUNICIPI : GIRONA  
PROMOTOR : MONTIEL S.A.

PL. No. 14  
E : 1/300

Alçats Nord i Sud

GIRONA, JULIOL 2003

FRANCESC HEREU ARQUITECTES BB