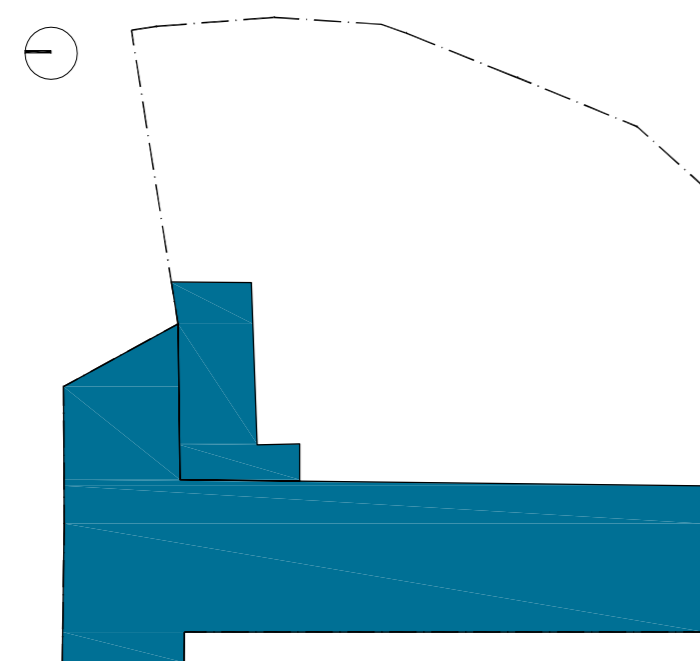


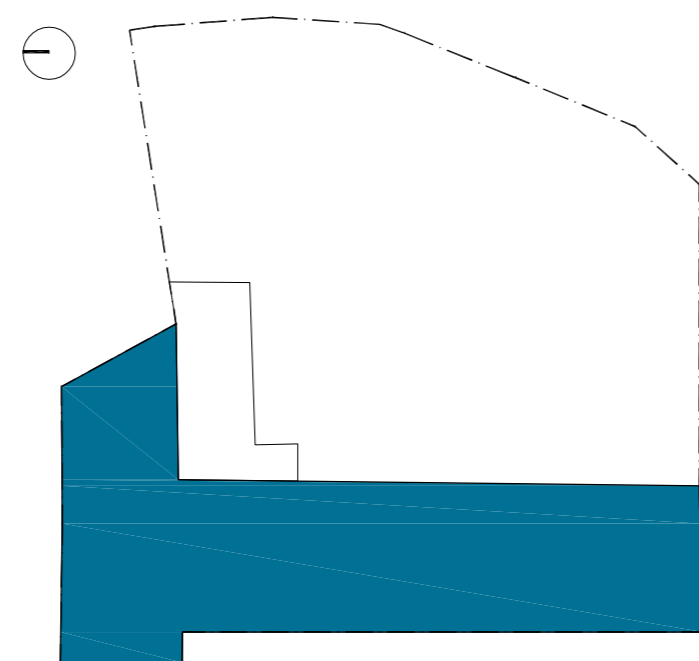
EMPLAÇAMENT E:1/5000

ESQUEMES SUPERFÍCIE CONSTRUÏDA ACTUAL E:1/500

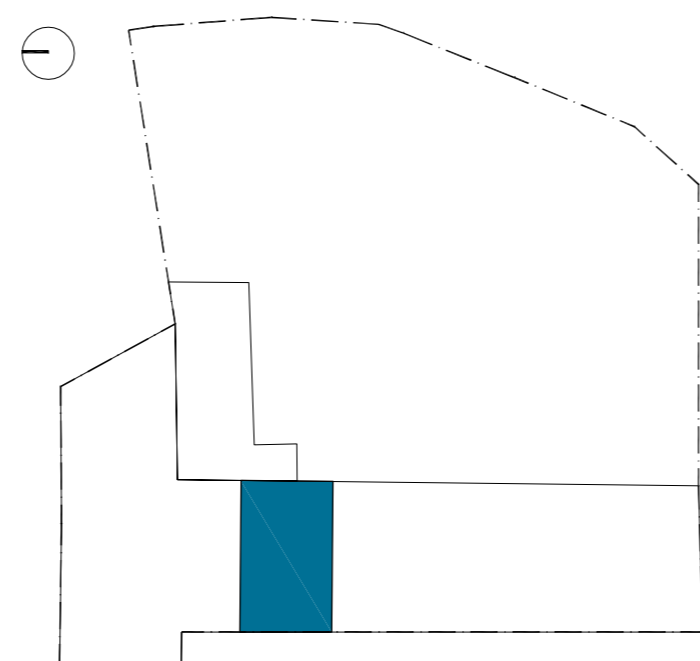
--- LÍMIT DE CLASSIFICACIÓ CLAU 2.3g
 ■ SUPERFÍCIE CONSTRUÏDA



PLANTA BAIXA: 499 + 73 = 572m²



PLANTA PRIMERA: 499m²



PLANTA SEGONA: 61m²

DADES URBANÍSTIQUES:

SUPERFÍCIE PARCEL·LA CLAU 2.3g:
 OCUPACIÓ:
 EDIFICABILITAT:
 ALÇADA REGULADORA MÀXIMA

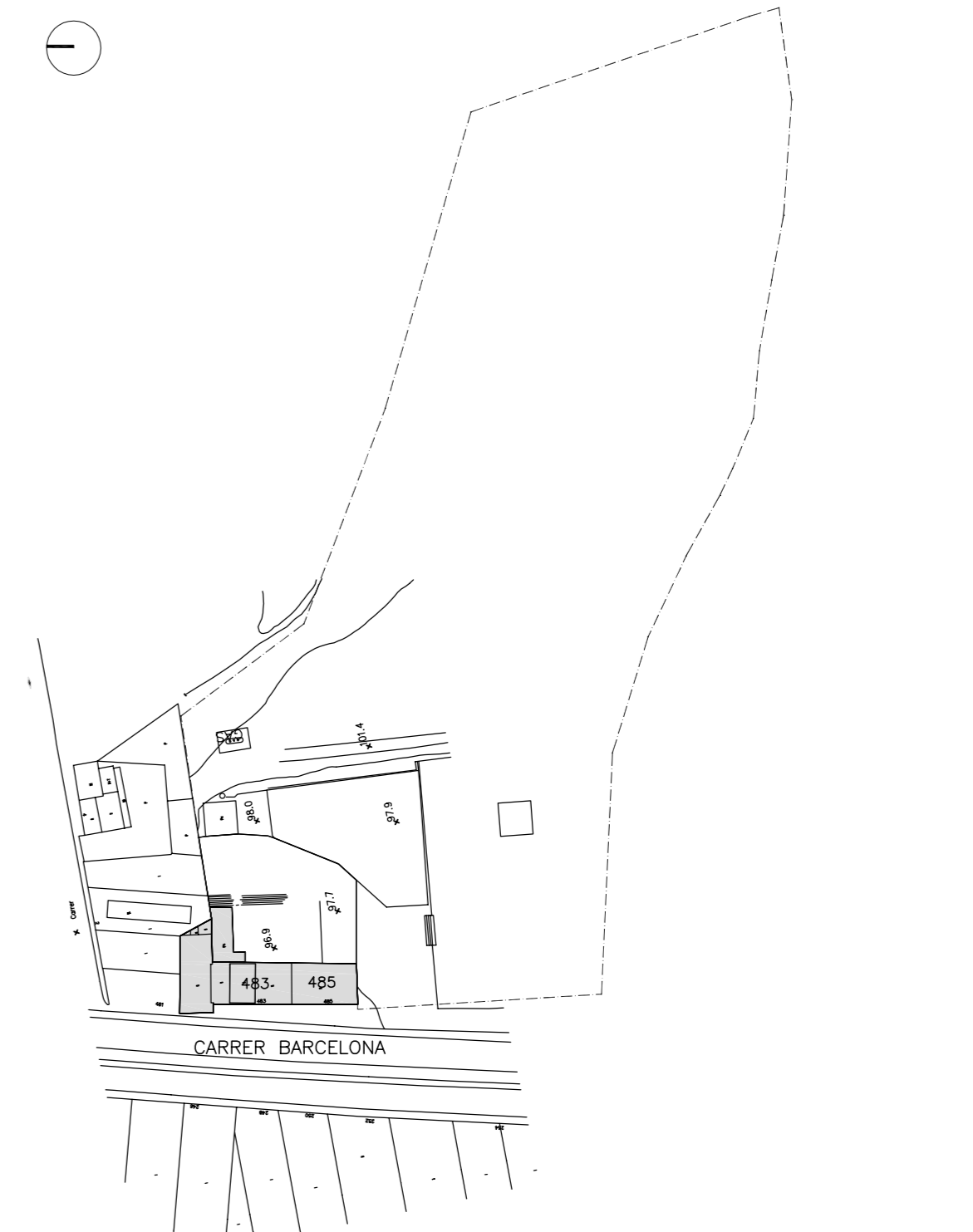
1.501 m²
 NO S'ESPECIFICA
 ACTUAL + 20% (ACTUAL)
 PB+2

EDIFICABILITAT ACTUAL:

PLANTA BAIXA: 572 m²
 PLANTA PRIMERA: 499 m²
 PLANTA SEGONA: 61 m²
 TOTAL: 1.132 m²

EDIFICABILITAT PERMESA:

1.132 m² x 20% = 226 m²



SITUACIÓ E:1/1.500

--- LÍMIT DE PROPIETAT
 SUPERFÍCIE APROX. FINCA : 20.165 m²



PLANEJAMENT VIGENT E:1/2000

ESTUDI D'ARQUITECTURA ÀUREA S.L.P. JOAN BUSÓ PERPIÑÀ I JORDI CAMPS COSTA, ARQUITECTES			
PLA ESPECIAL "RESTAURANT L'AVELLANEDA" SITUACIÓ: CTRA. BARCELONA 483 (GIRONA) PROMOTOR: IMMACULADA BUSÓ PERPIÑÀ		SITUACIÓ EMPLAÇAMENT I PLANEJAMENT VIGENT	
REF. 2007-12	PROJECTE PLA ESPECIAL	DATA FEBRER 2008	ESCALES (DOSSIER A3 ESCALES A LA MITAT): 1/5000 1/2000 1/1500 1/500
			5.1