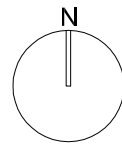
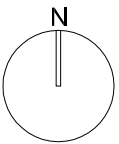
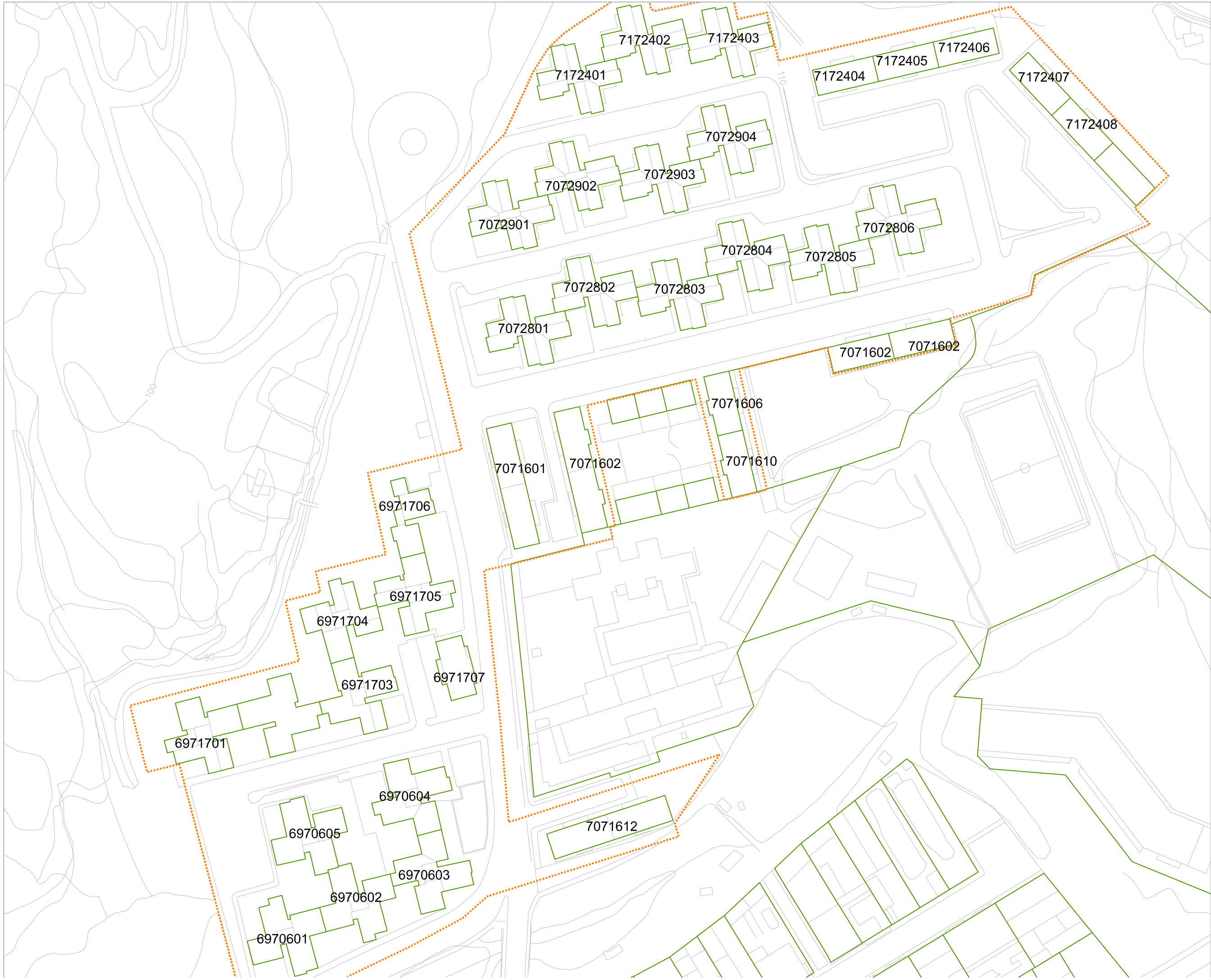
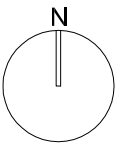
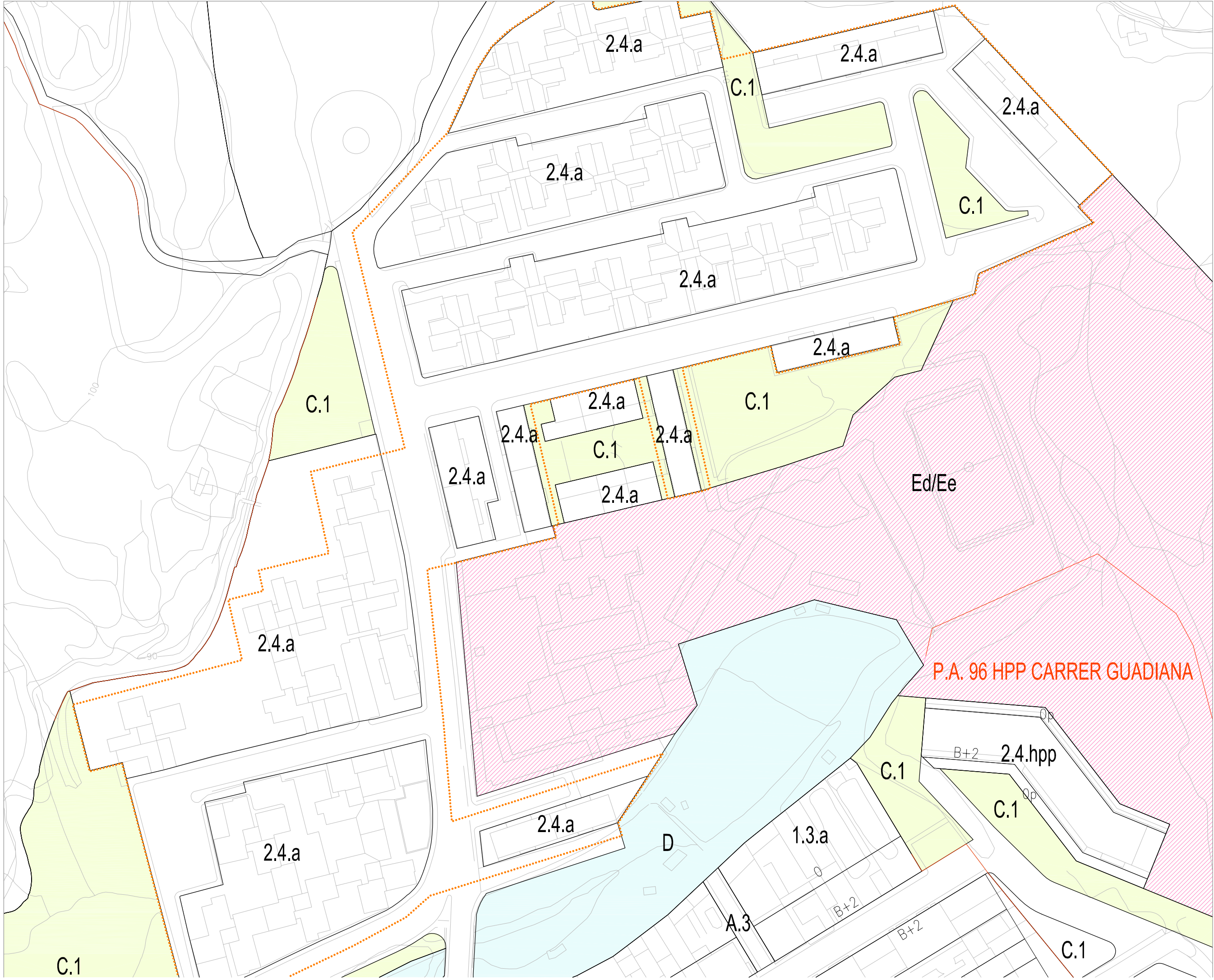


PMU PER A LA MILLORA ACCESIBILITAT EDIFICIS PLURIFAM. AMB ORDENACIÓ AILLADA O VOLUM. ESPECIFICA
FONT DE LA POLVORA - AV. FONT DE LA POLVORA, C/ ACACIA, CASTANYER, AVELLANER, MIMOSA I ROURE. 31 BLOCS



PMU PER A LA MILLORA ACCESIBILITAT EDIFICIS PLURIFAM. AMB ORDENACIÓ AILLADA O VOLUM. ESPECIFICA
FONT DE LA POLVORA - AV. FONT DE LA POLVORA, C/ ACACIA, CASTANYER, AVELLANER, MIMOSA I ROURE. 31 BLOCS





Ajuntament de Girona

Àmbit

PMU PER A LA MILLORA ACCESIBILITAT EDIFICIS PLURIFAM. AMB ORDENACIÓ AILLADA O VOLUM. ESPECIFICA
 FONT DE LA POLVORA - AV. FONT DE LA POLVORA, C/ ACACIA, CASTANYER, AVELLANER, MIMOSA I ROURE. 31 BLOCS

14a 4 - PLANEJAMENT VIGENT

GIRONA, maig 2012

E:1/1000

Serveis Tècnics Municipals

PARÀMETRES URBANÍSTICS I D'EDIFICACIÓ

- Clau: 2.4.a
- Llicència d'obres: finals 1973
- Alçada: PB+3
- Núm. escales: 39
- Num. habitatges: 488

- L'escala s'ubica transversal a la façana i té 2 trams.
- S'accedeix als pisos pel replà interior de l'escala.
- A cada planta hi ha 2 habitatges per escala.

- Les caixes d'escala es situen a les façanes posteriors dels edificis. En alguns llocs essent zones darreres, en altres essent carrer.

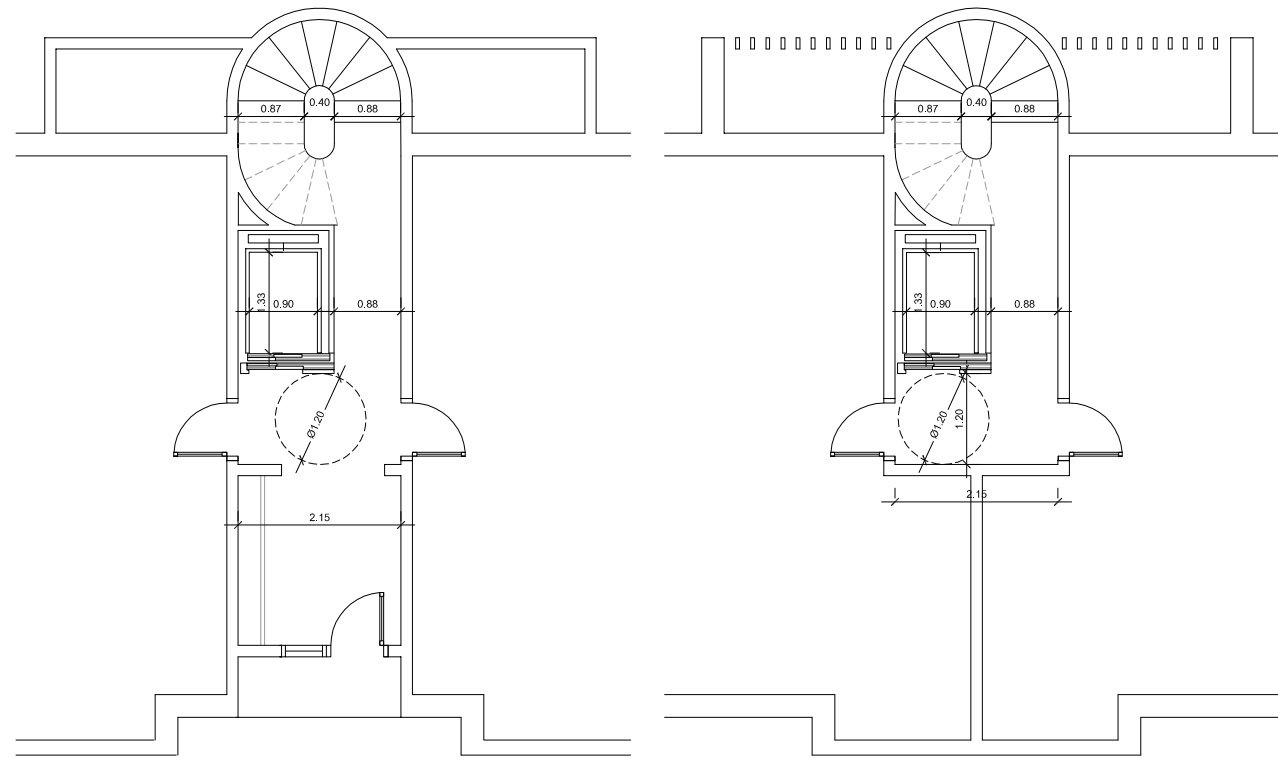
FOTOGRAFIES



PROPOSTA NUCLI ACCESSIBILITAT

PLANTA BAIXA e:1/100

PLANTA TIPUS e:1/100



TIPOLOGIA NUCLI ACCESSIBILITAT PROPOSADA

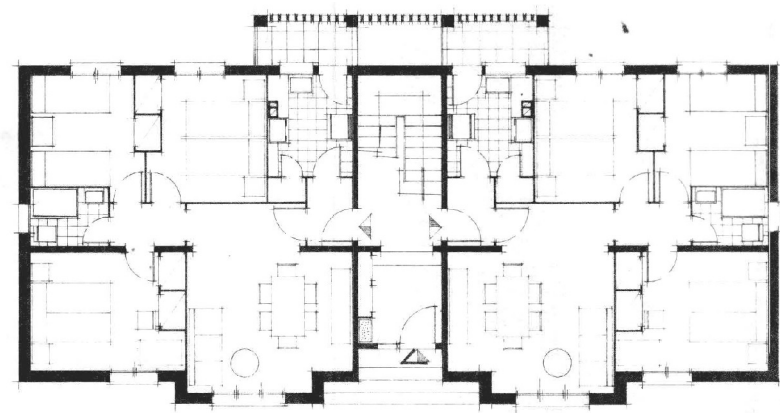
Es proposa la col·locació d'un ascensor practicable.

L'escala és compensada i de nova construcció.

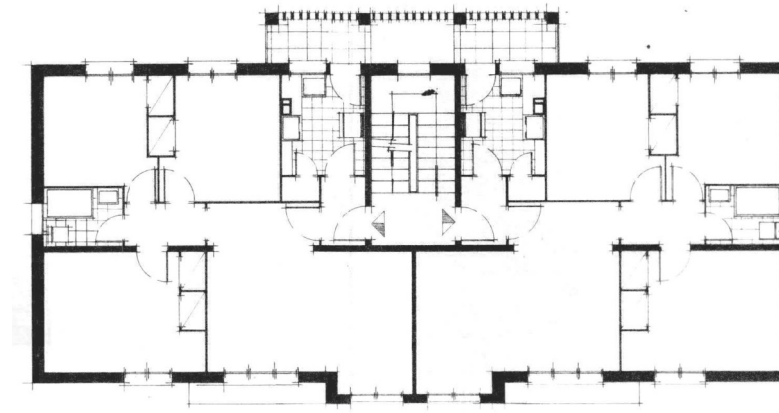
El pas entre l'ascensor i la paret lateral és de 0'88m.

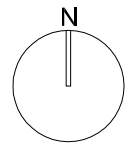
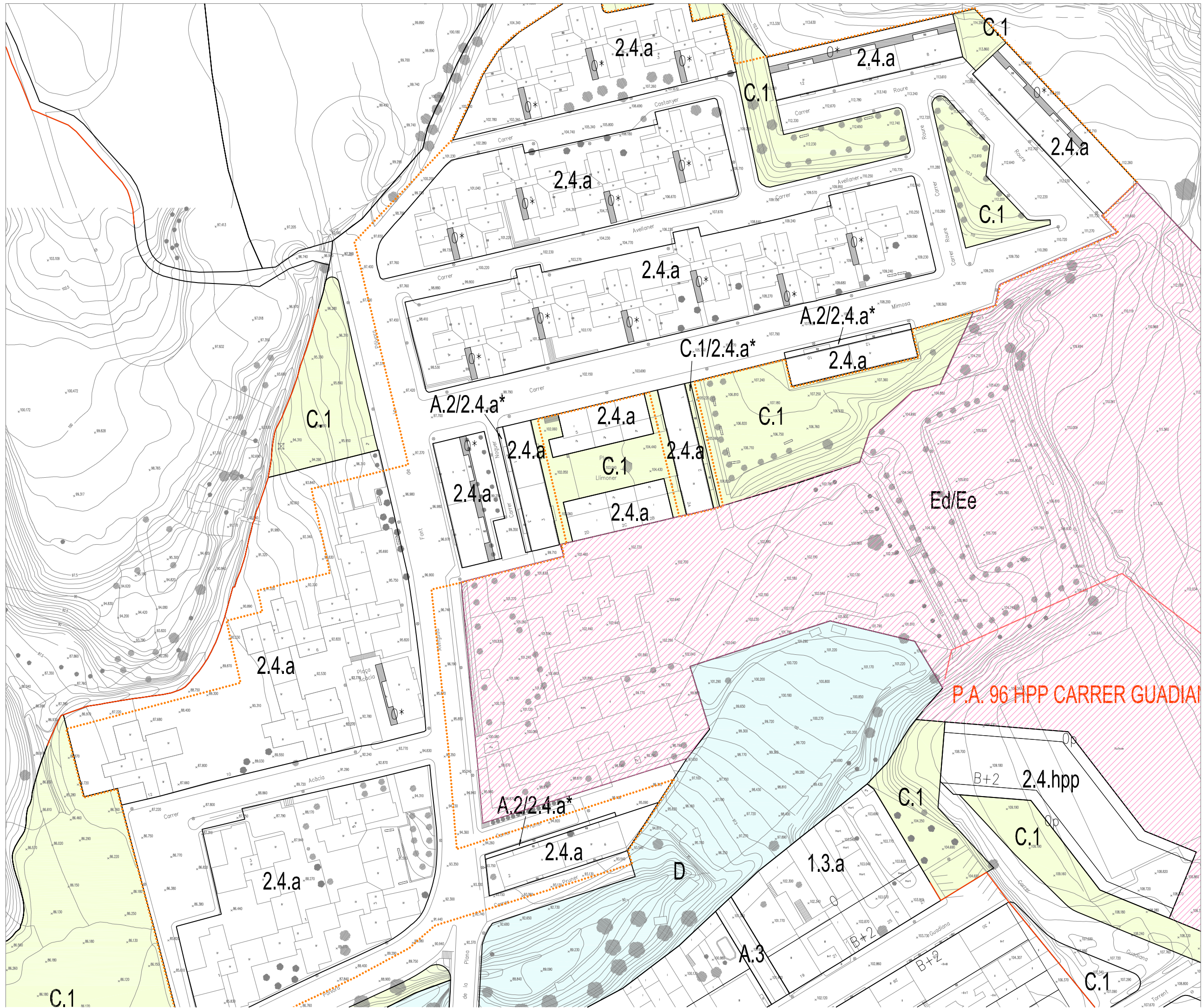
PLÀNOLS PROJECTE

PLANTA BAIXA e:1/200



PLANTES 1er a 3er PIS e:1/200





Ajuntament de Girona

Àmbit

PMU PER A LA MILLORA ACCESIBILITAT EDIFICIS PLURIFAM. AMB ORDENACIÓ AILLADA O VOLUM. ESPECIFICA
 FONT DE LA POLVORA - AV. FONT DE LA POLVORA, C/ ACACIA, CASTANYER, AVELLANER, MIMOSA I ROURE. 31 BLOCS

14C PROPOSTA D'ORDENACIÓ
 GIRONA, maig 2012

E:1/1000
 Serveis Tècnics Municipals



Ajuntament de Girona

Àmbit proj. d'urbanització

PMU PER A LA MILLORA ACCESIBILITAT EDIFICIS PLURIF. AMB ORDENACIÓ AILLADA O VOLUM. ESPECIFICA
 GRUP FONT DE LA PÓLVORA

14d 1- URBANITZACIÓ INDICATIVA
 GIRONA, maig 2012

E:1/500
 Serveis Tècnics Municipals



Àmbit proj. d'urbanització

PMU PER A LA MILLORA ACCESIBILITAT EDIFICIS PLURIF. AMB ORDENACIÓ AILLADA O VOLUM. ESPECIFICA
 GRUP FONT DE LA PÒLVORA

14d URBANITZACIÓ INDICATIVA
 GIRONA, maig 2012

E:1/500
 Serveis Tècnics Municipals

