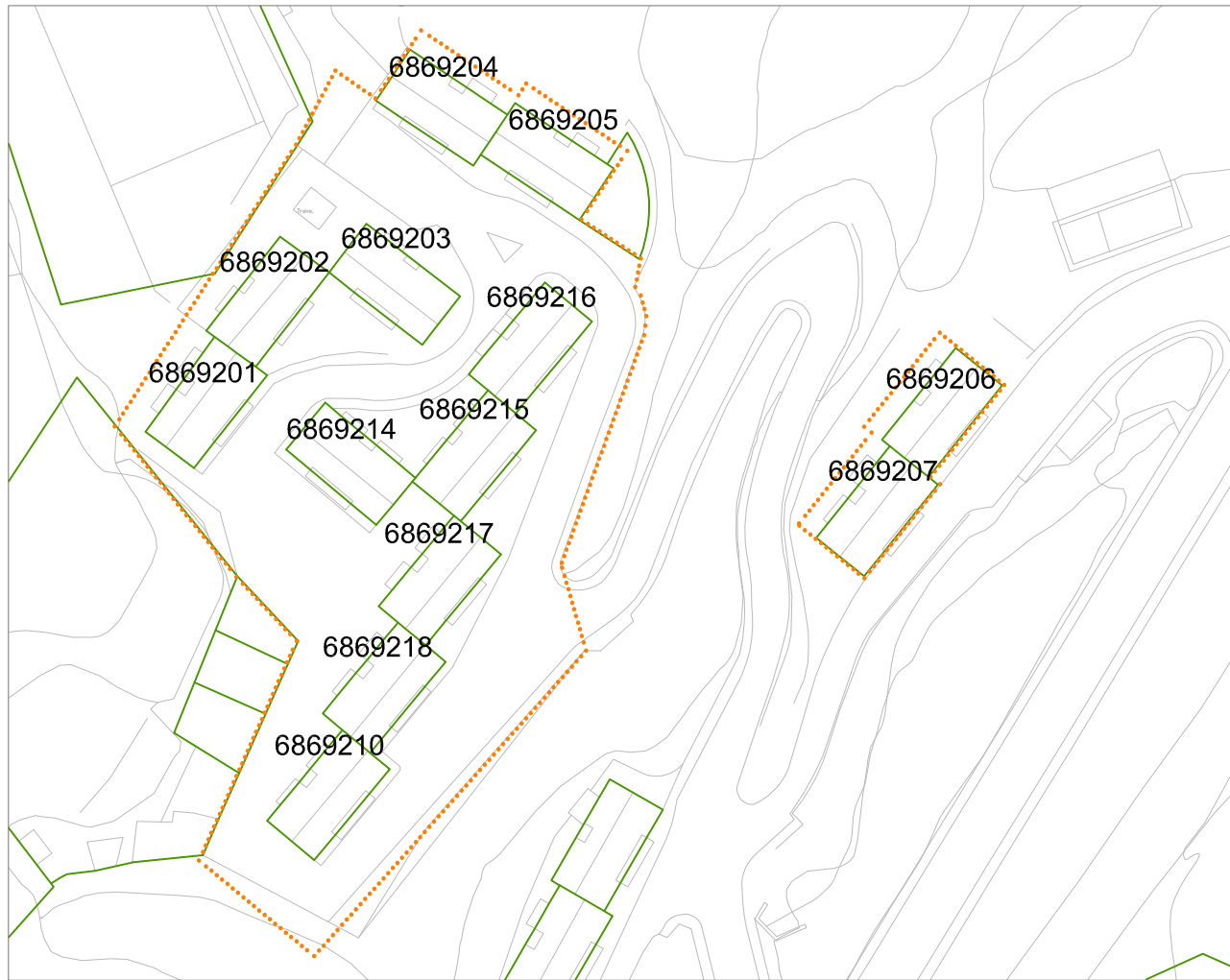


Carrer de l'Hortènsia

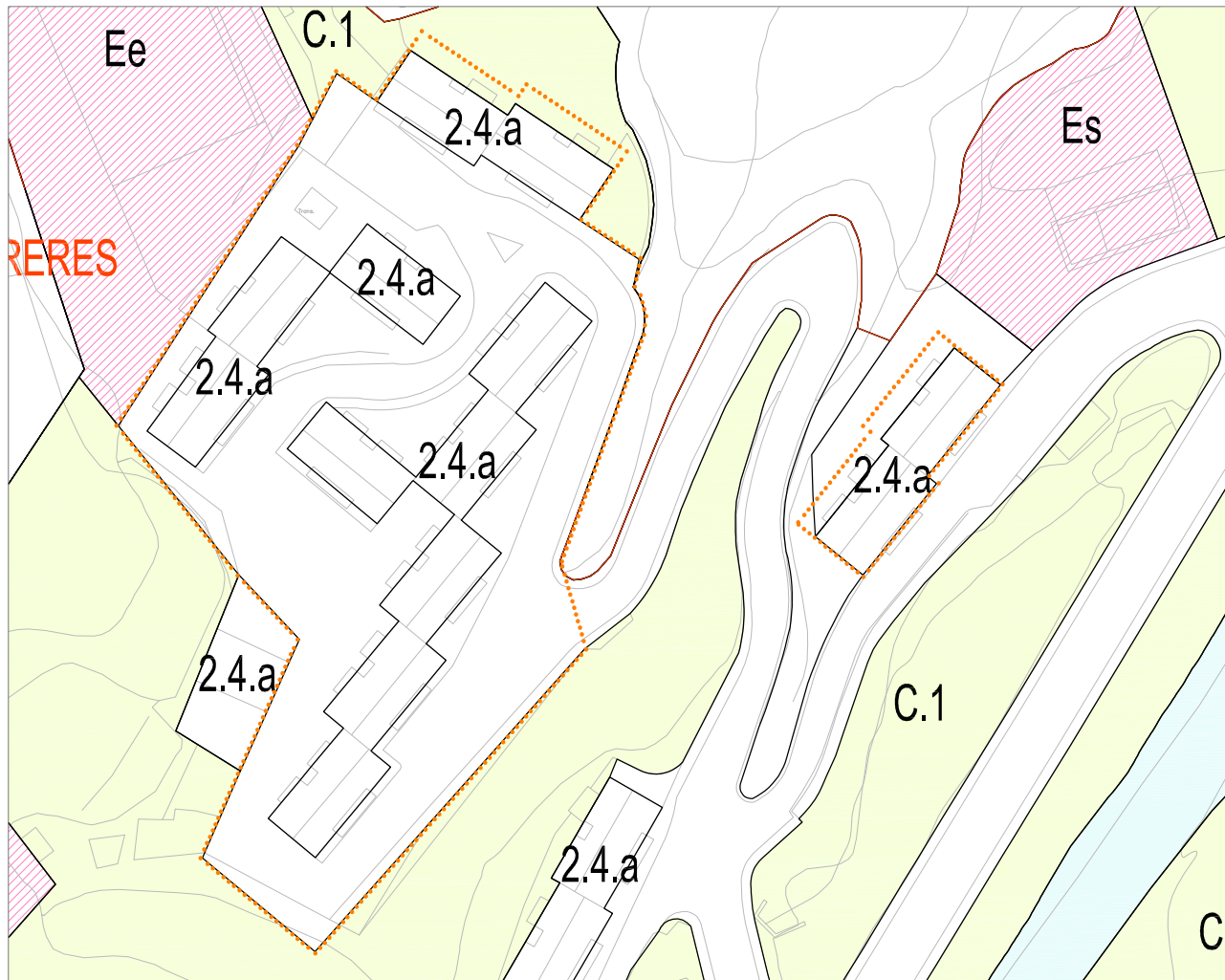
EMPLAÇAMENT 1/5000



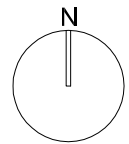
CADASTRE 1/1000



ORTOFOTO 1/1000



PLANEJAMENT VIGENT 1/1000



## PARÀMETRES URBANÍSTICS I D'EDIFICACIÓ

- Clau: 2.4.a
- Llicència d'obres: 02.07.1971
- Alçada: PB+4/PB+5
- Núm. escales: 13
- Num. habitatges: 120
- L'escala s'ubica a la façana posterior dels blocs, té 3 trams i es col.loca transversal a la façana.
- A les 13 escales s'accedeix als pisos pel replà interior de l'escala.
- A cada planta hi ha 2 habitatges per escala.

- L'espai en front els accessos a l'edifici és una vialitat que uneix les edificacions del grup.
- L'espai posterior en alguns blocs és un espai marginal i en altres és la vialitat pròpia del grup.
- Les noves caixes d'escala i ascensors ocuparan part d'aquests espais públics.

## PROPOSTA NUCLI ACCESSIBILITAT

opció general:

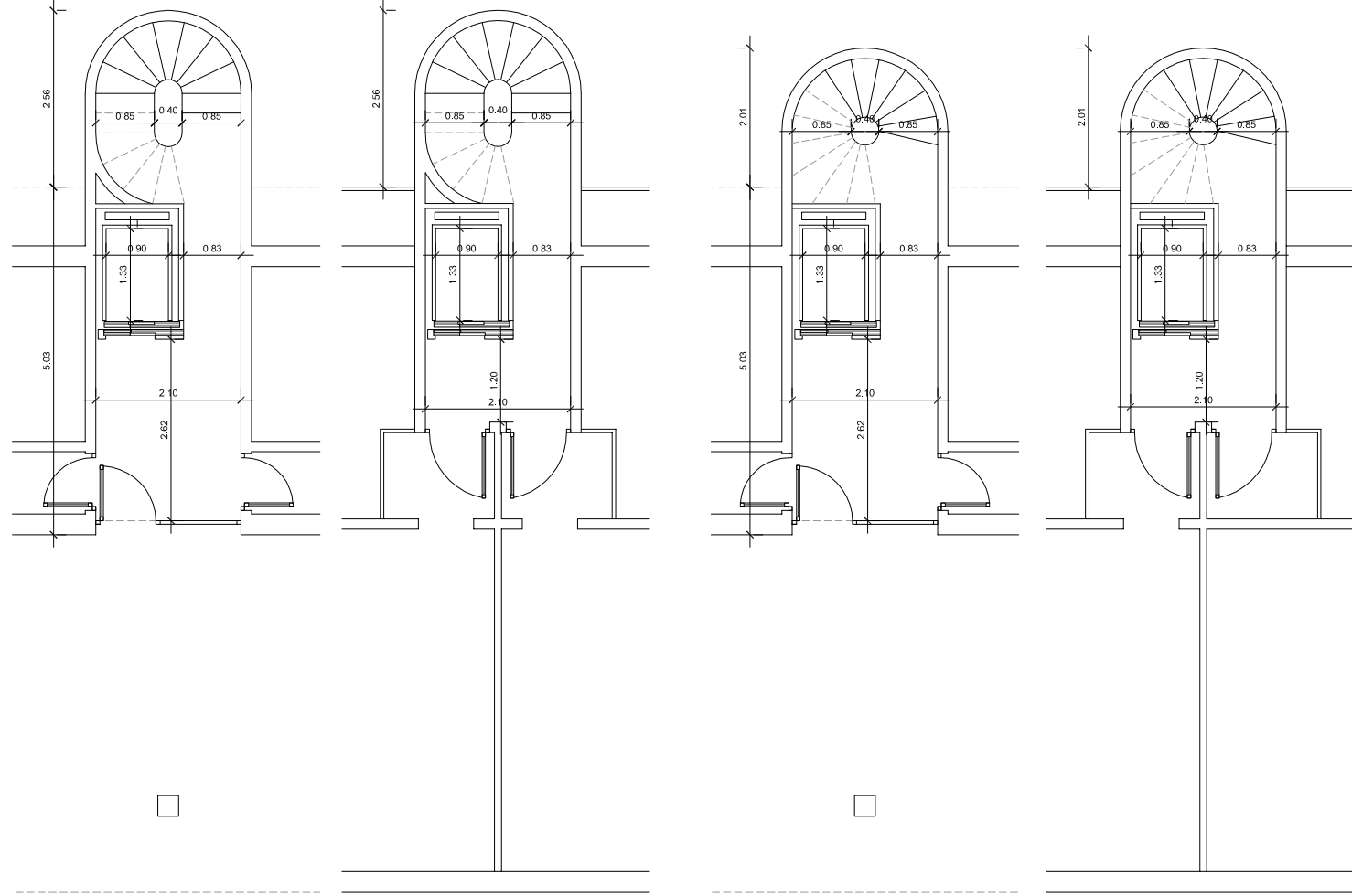
PLANTA BAIXA e:1/100

PLANTA TIPUS e:1/100

opció bloc núm. 9 i 14

PLANTA BAIXA e:1/100

PLANTA TIPUS e:1/100



## TIPOLOGIA NUCLI ACCESSIBILITAT PROPOSADA

Es proposa la col.locació d'un ascensor d'un sol accés practicable de dimensions de cabina de 0'90m x 1'33m.

L'escala és compensada i de nova construcció.

El pas entre l'ascensor i la paret lateral és de 0'83m.

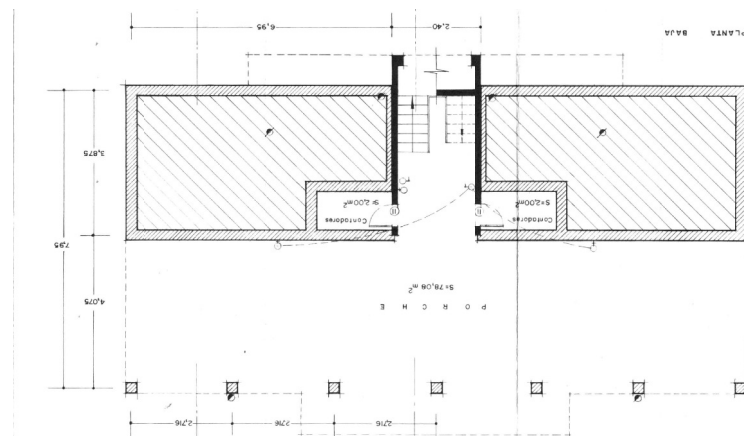
Es proposa una opció diferent per a l'escala dels blocs número 9 i 14 degut a les restriccions imposades per la vialitat posterior.

## FOTOGRAFIES

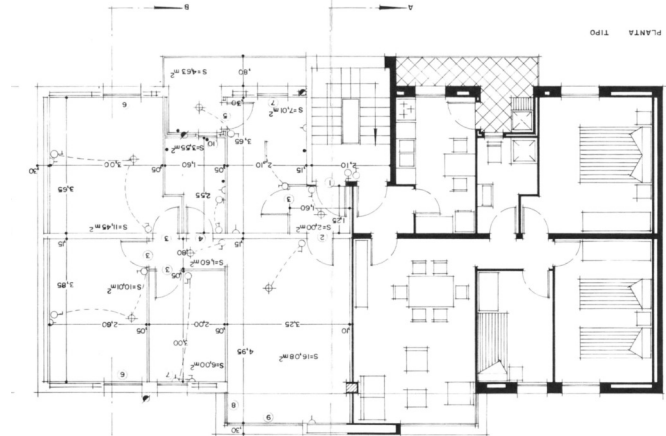


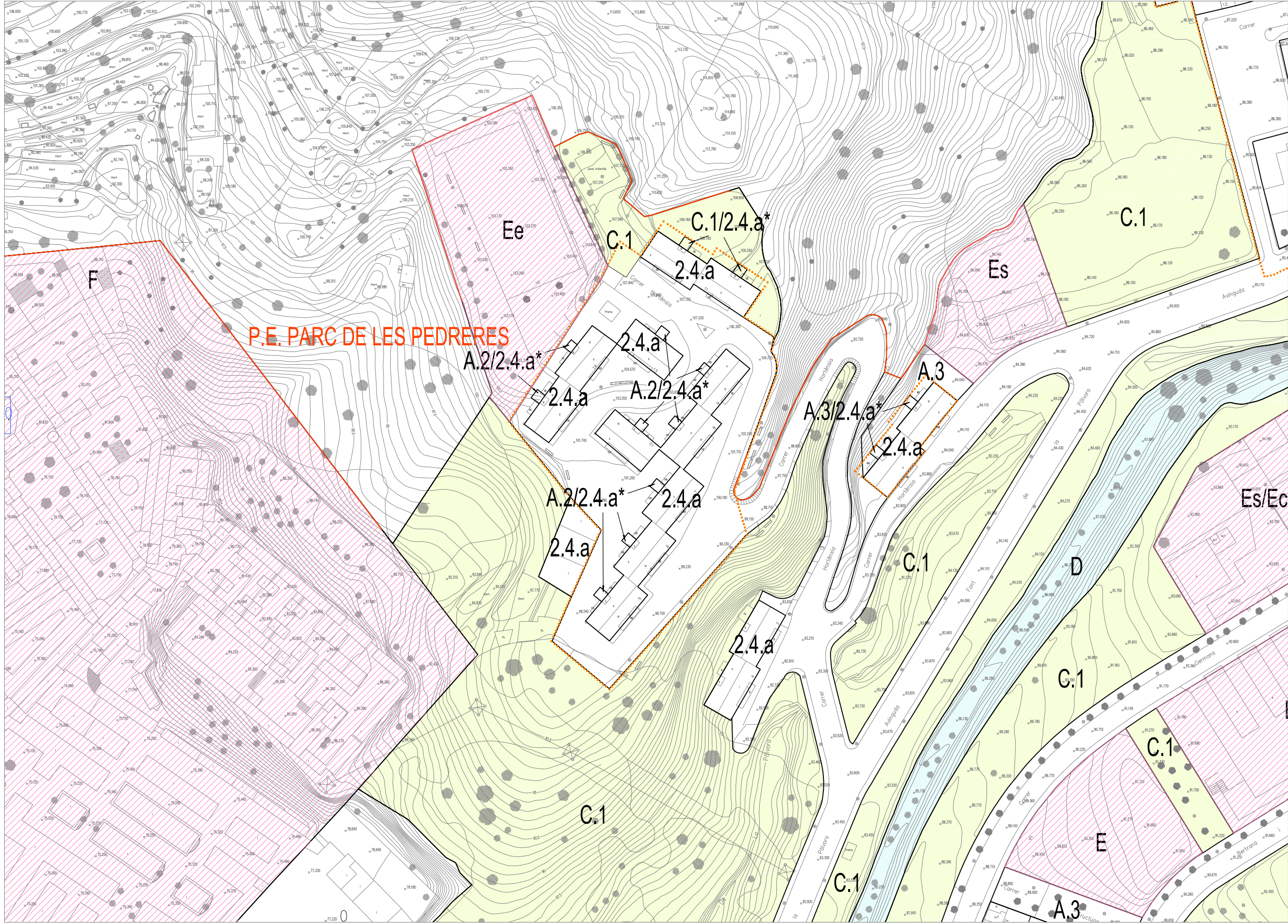
## PLÀNOLS PROJECTE

PLANTA BAIXA e:1/200



PLANTES 1er a 4rt/5è PIS e:1/200





P.E. PARC DE LES PEDRERES

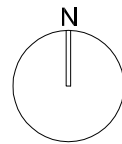


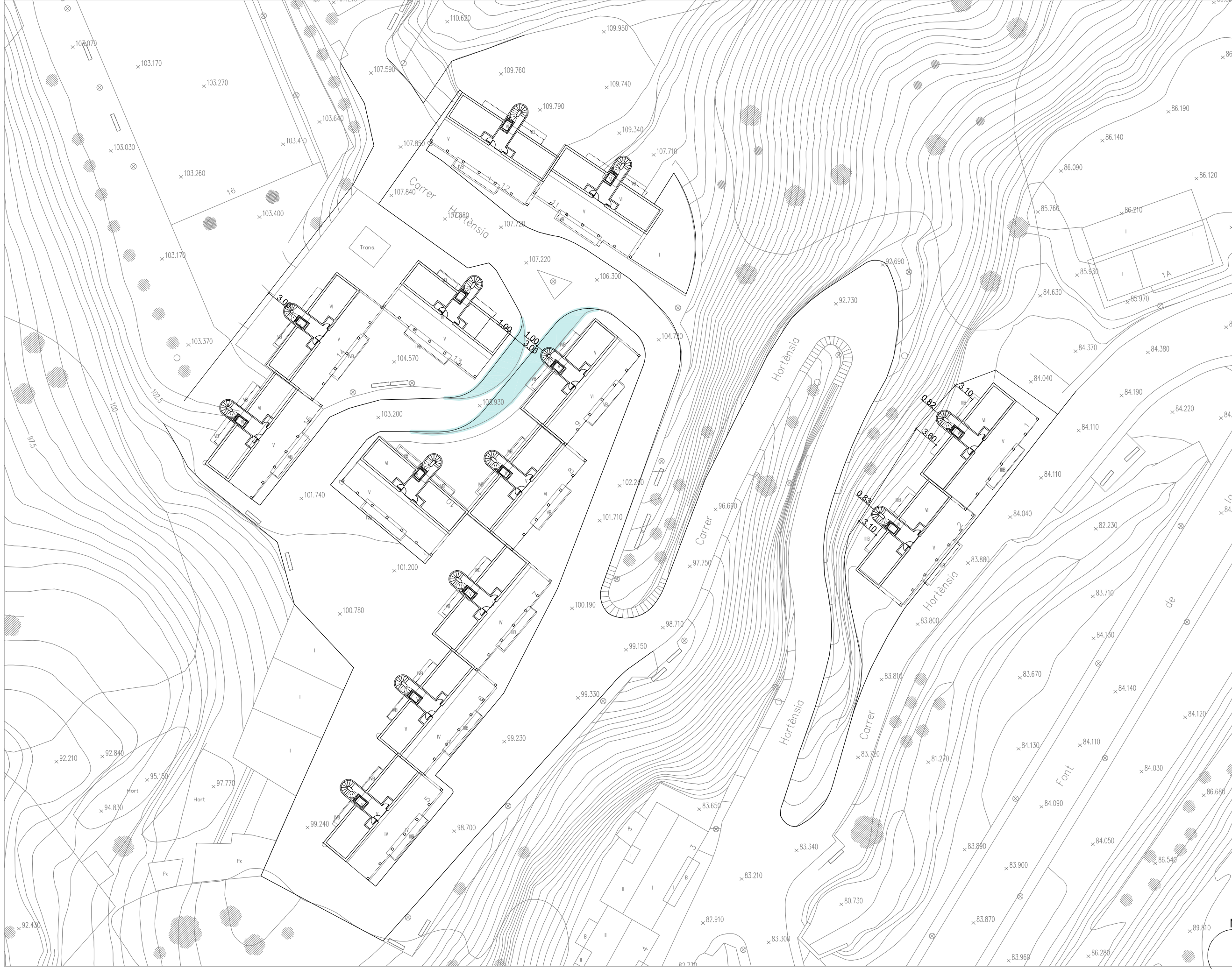
Àmbit

PMU PER A LA MILLORA ACCESIBILITAT EDIFICIS PLURIFAM. AMB ORDENACIÓ AILLADA O VOLUM. ESPECIFICA  
 GRUP SANT DANIEL - CARRER DE L'HORTENSIA, 1 a 15

13C PROPOSTA D'ORDENACIÓ  
 GIRONA, maig 2012

E:1/1000  
 Serveis Tècnics Municipals





Àmbit proj. d'urbanització

PMU PER A LA MILLORA ACCESIBILITAT EDIFICIS PLURIF. AMB ORDENACIÓ AILLADA O VOLUM. ESPECIFICA  
**GRUP SANT DANIEL**

**13d** URBANITZACIÓ INDICATIVA  
 GIRONA, maig 2012

E:1/500  
 Serveis Tècnics Municipals