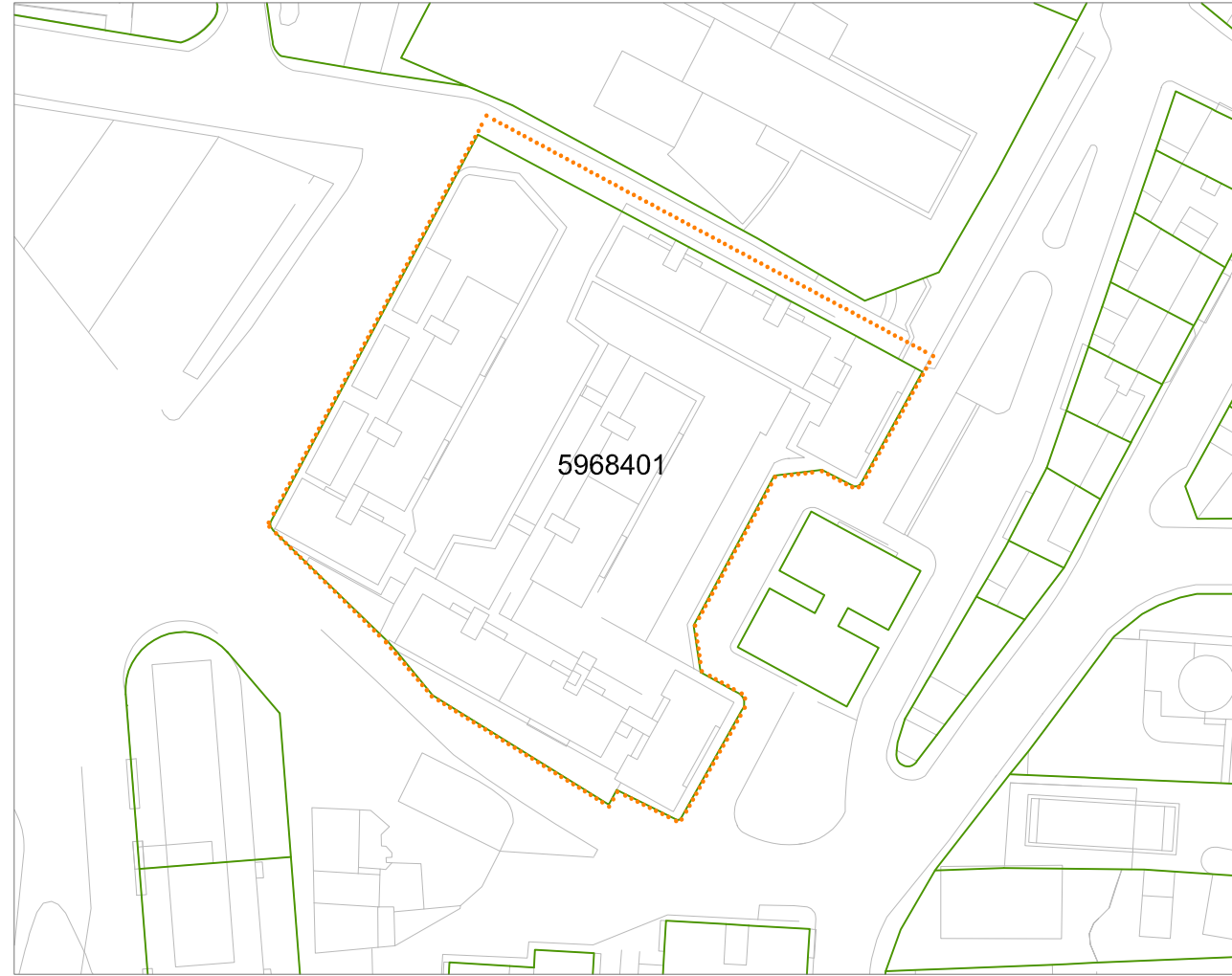


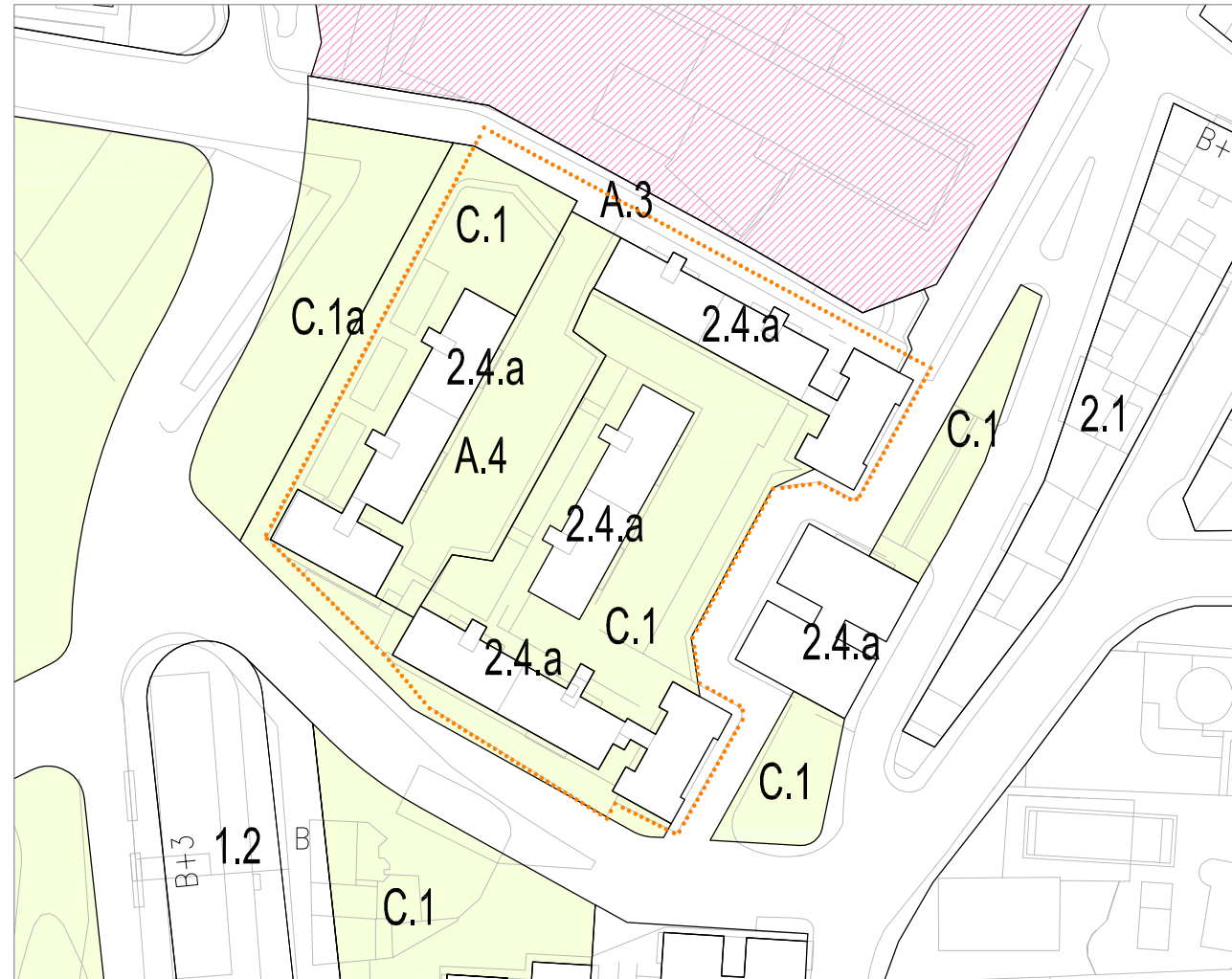
EMPLAÇAMENT 1/5000



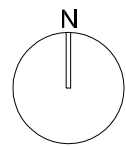
CADASTRE 1/1000



ORTOFOTO 1/1000



PLANEJAMENT VIGENT 1/1000

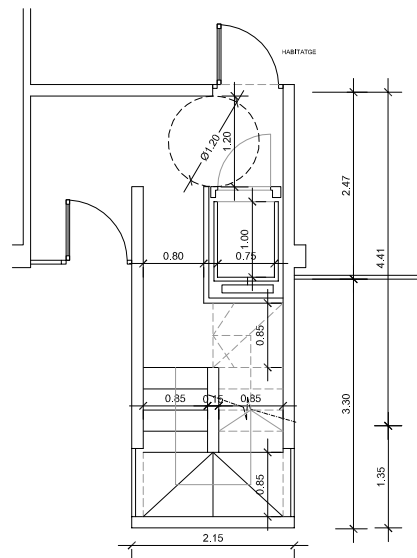


PARÀMETRES URBANÍSTICS I D'EDIFICACIÓ

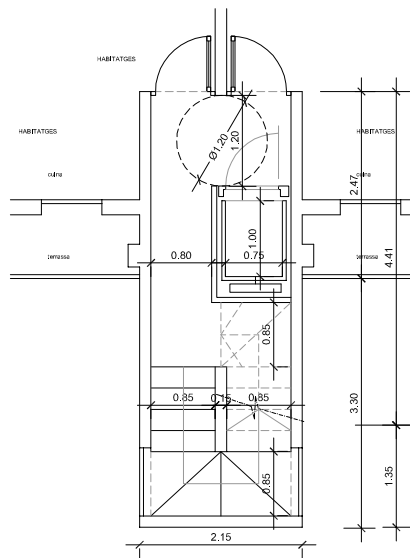
- Clau: 2.4.a
 - Llicència d'obres: 31.08.1964
 - Alçada: PB+5
 - Núm. escales: 7
 - Num. habitatges: 77
- L'escala es col.loca transversal a la façana, una part exterior als edificis i l'altre dins el perímetre.
 - Té 2 trams i s'accedeix als pisos pel replà interior.
 - A totes les plantes pis hi ha 2 habitatges per escala, i a la planta baixa hi ha 1 habitatge per escala.
- L'espai en front els accessos dels blocs són zones verdes i espais peatonals.
 - Les noves caixes d'escala i ascensor ocuparan part d'aquest espai públic.

PROPOSTA NUCLI ACCESSIBILITAT

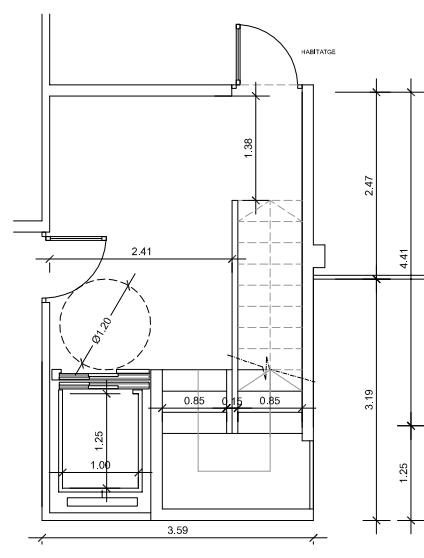
opció A: PLANTA BAIXA e:1/100



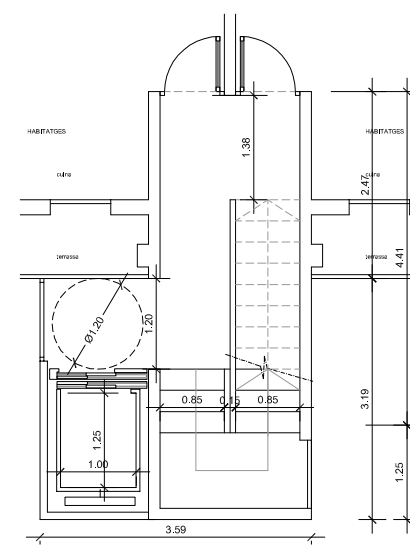
PLANTA TIPUS e:1/100



opció B: PLANTA BAIXA e:1/100



PLANTA TIPUS e:1/100



TIPOLOGIA NUCLI ACCESSIBILITAT PROPOSADA

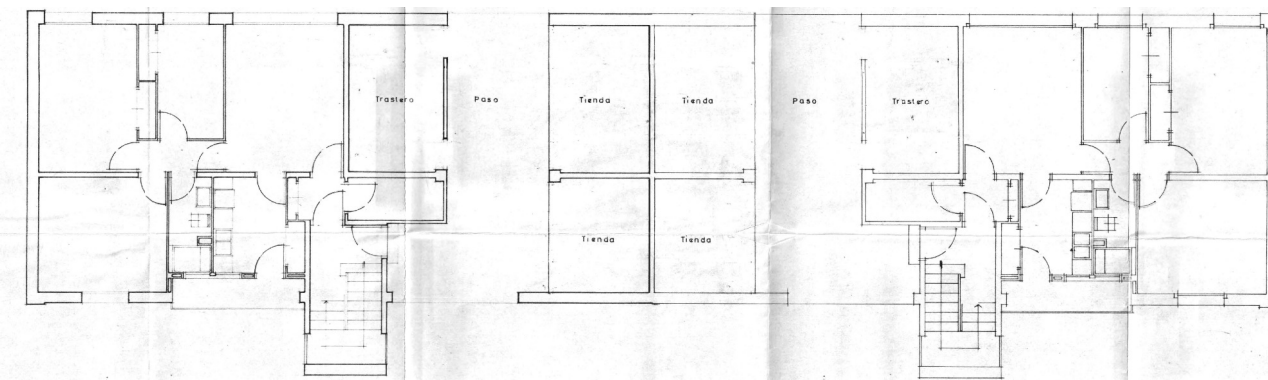
- opció A:
Ascensor no practicable de 0'75mx1'00m i escala de nova construcció de doble tram.
- opció B:
Ascensor practicable de 1'00mx1'25m i escala de nova construcció d'un sol tram.
Proposta on 1 habitatge de cada planta perd visibilitat a la cuina.

FOTOGRAFIES

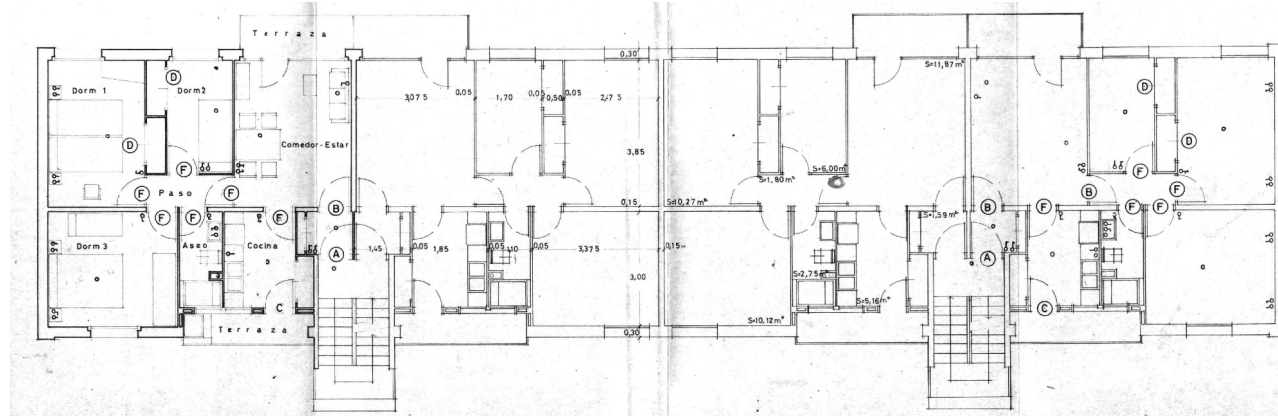


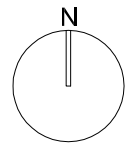
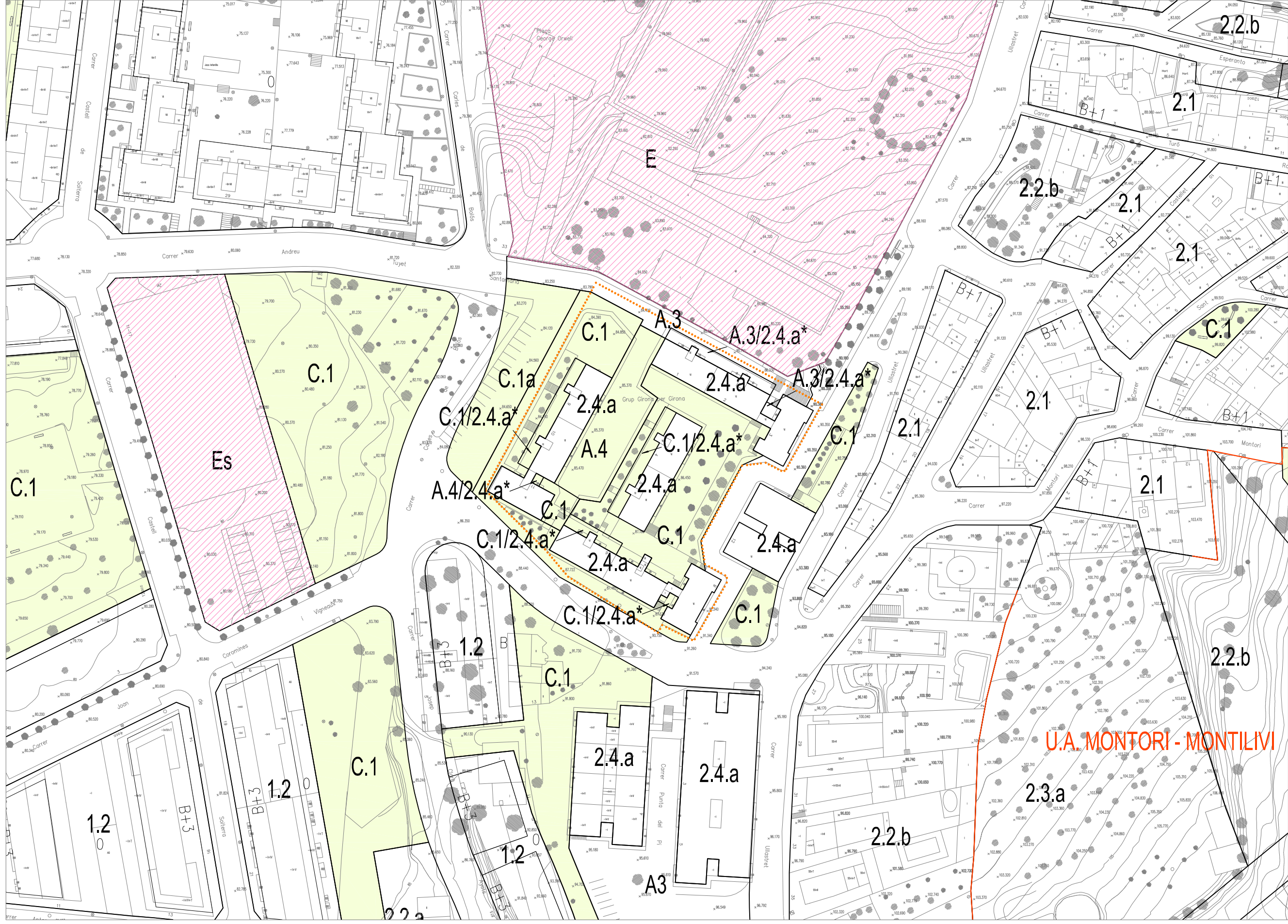
PLÀNOLS PROJECTE

PLANTA BAIXA e:1/200



PLANTES 1er a 5è PIS e:1/200





PMU PER A LA MILLORA ACCESIBILITAT EDIFICIS PLURIFAM. AMB ORDENACIÓ AILLADA O VOLUM. ESPECIFICA
 MONTILIVI - GRUP GIRONA PER GIRONA, 1-2-4-5-6-9-10



Àmbit proj. d'urbanització

PMU PER A LA MILLORA ACCESIBILITAT EDIFICIS PLURIF. AMB ORDENACIÓ AILLADA O VOLUM. ESPECIFICA
GRUP GIRONA PER GIRONA, 1-2-4-5-6-9-10

12d URBANITZACIÓ INDICATIVA
 GIRONA, maig 2012

E:1/500
 Serveis Tècnics Municipals