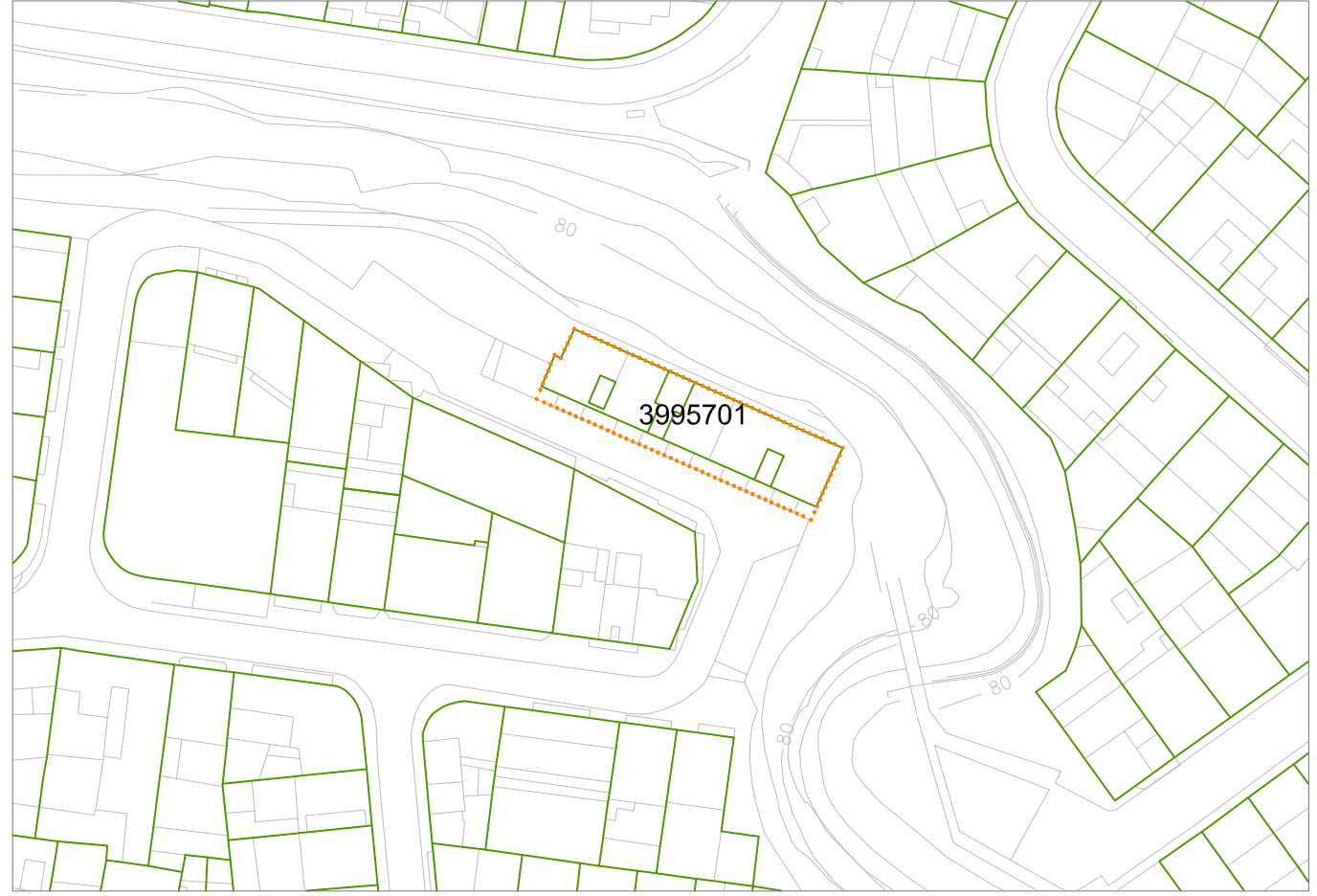


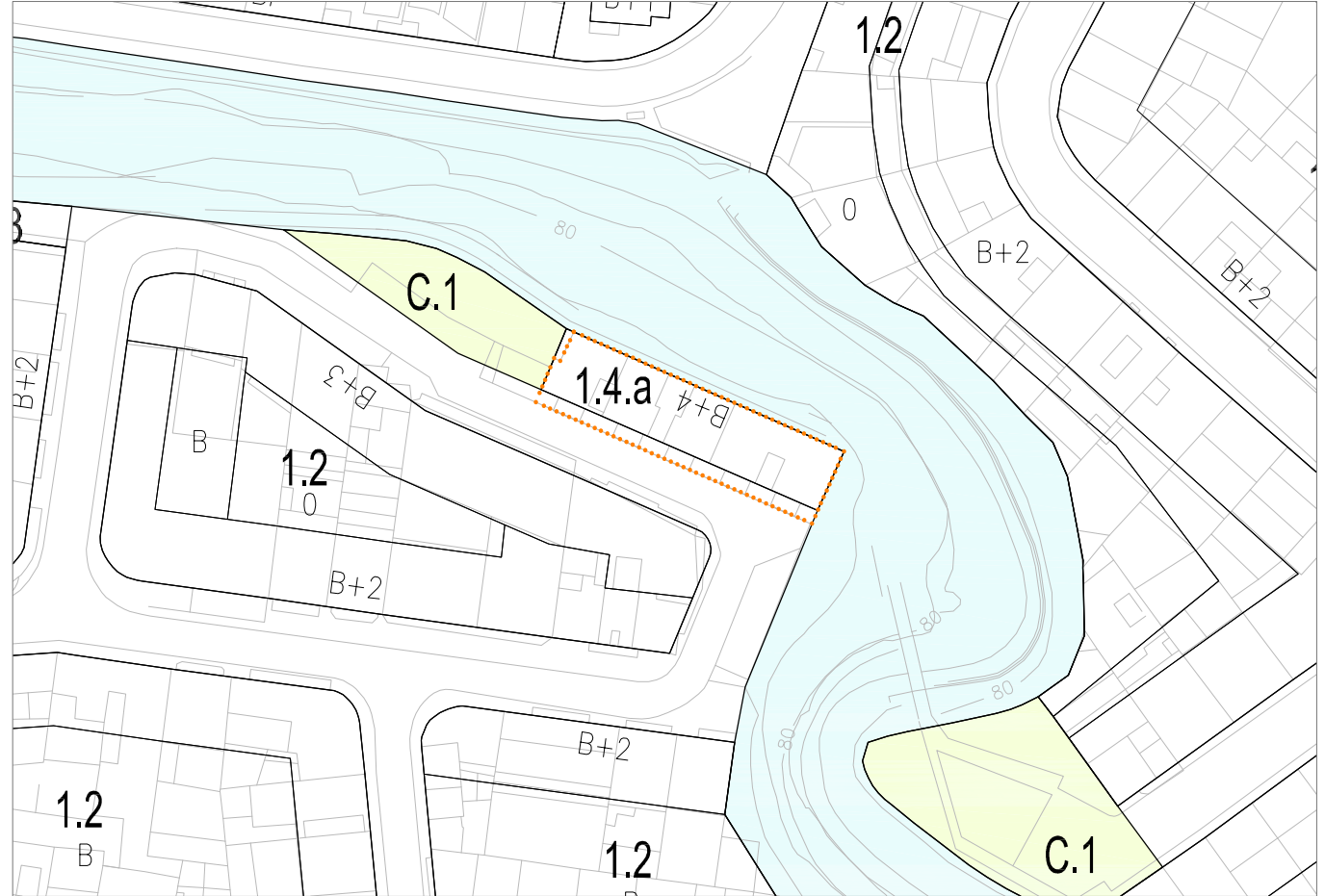
EMPLAÇAMENT 1/5000



ORTOFOTO 1/1000

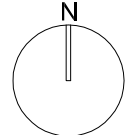


CADASTRE 1/1000



PLANEJAMENT VIGENT 1/1000

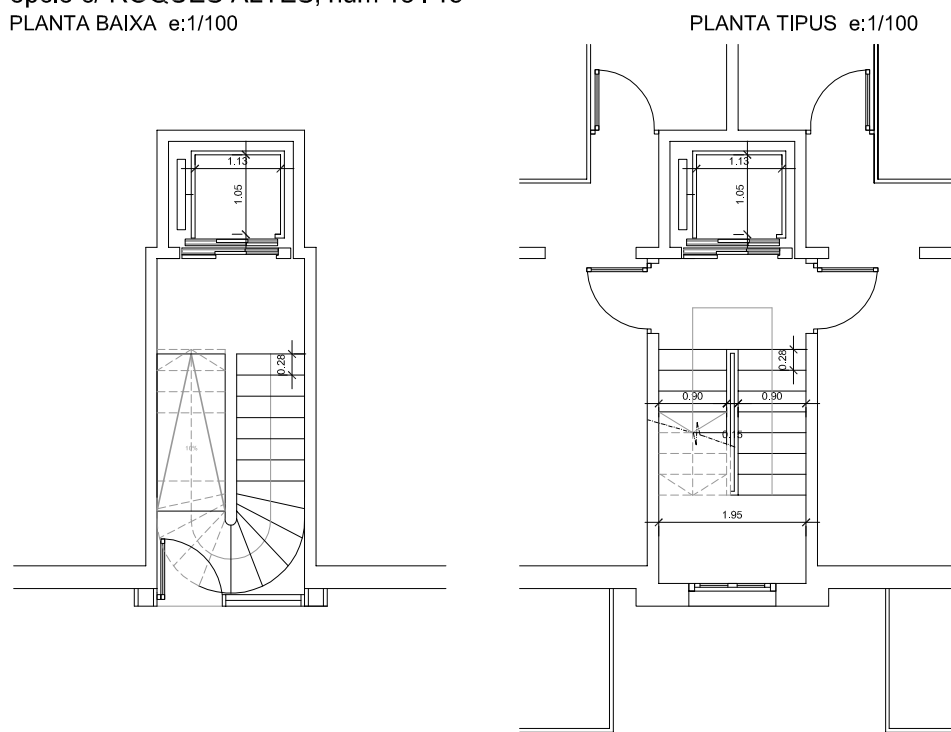
••••• Àmbit



## PARÀMETRES URBANÍSTICS I D'EDIFICACIÓ

- Clau: 1.4.a
- Llicència d'obres: 03.10.1975
- Alçada: PB+4
- Núm. escales: 3
- Num. habitatges: 20
- L'escala s'ubica a la façana del carrer Roques Altes, té 2 trams i es col.loca transversal a la façana.
- A les 3 escales s'accedeix als pisos pel replà interior de l'escala.
- A les escales dels núm. 13 i 15 hi ha 2 habitatges per planta. L'escala del núm. 11 té 1 habitatge per planta.
- Edifici amb alineació a carrer, el qual té 9m d'ample.
- L'espai en front els accessos a l'edifici és una vorera de 1'9m al llarg de l'edifici. L'ample de la calçada és 4'7m.

## PROPOSTA NUCLI ACCESSIBILITAT opció c/ ROQUES ALTES, núm 13 i 15 PLANTA BAIXA e:1/100



## TIPOLOGIA NUCLI ACCESSIBILITAT PROPOSADA

Amb la secció actual del carrer no és possible la construcció d'una nova escala i la col.locació d'ascensor, sense inhabilitar l'actual vialitat pública.

Els números 13 i 15:

- tindrien la possibilitat de modificar l'accés als habitatges i ubicar un ascensor en els actuals vestíbuls.
- l'escala és de nova construcció, d'un sol tram.
- les actuals instal.lacions situades mitja planta elevada, es redistribuirien sota la nova escala.

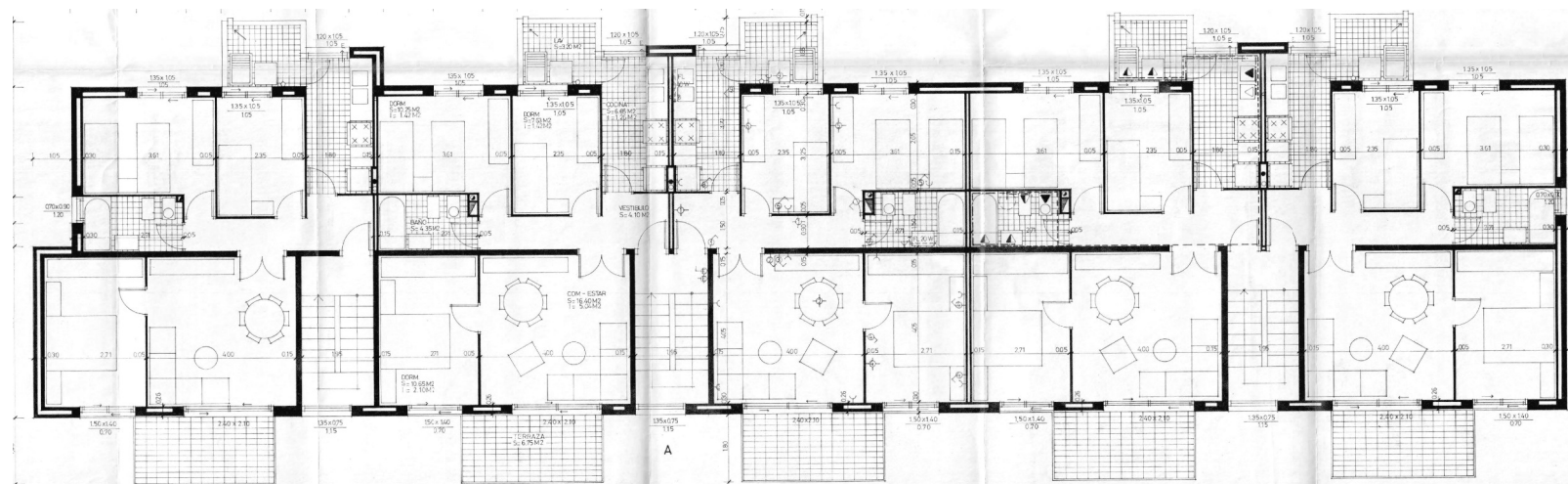
El número 11 dona accés a un sol habitatge i, per tant, la distribució es diferent. Caldria modificar l'habitatge per a poder instal.lar-hi l'ascensor.

## FOTOGRAFIES

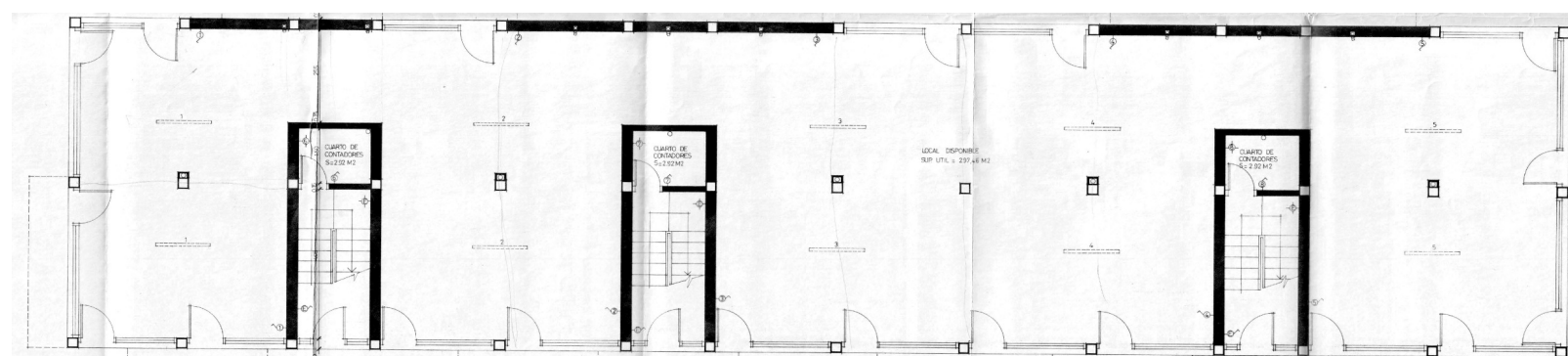


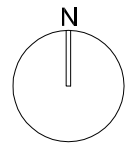
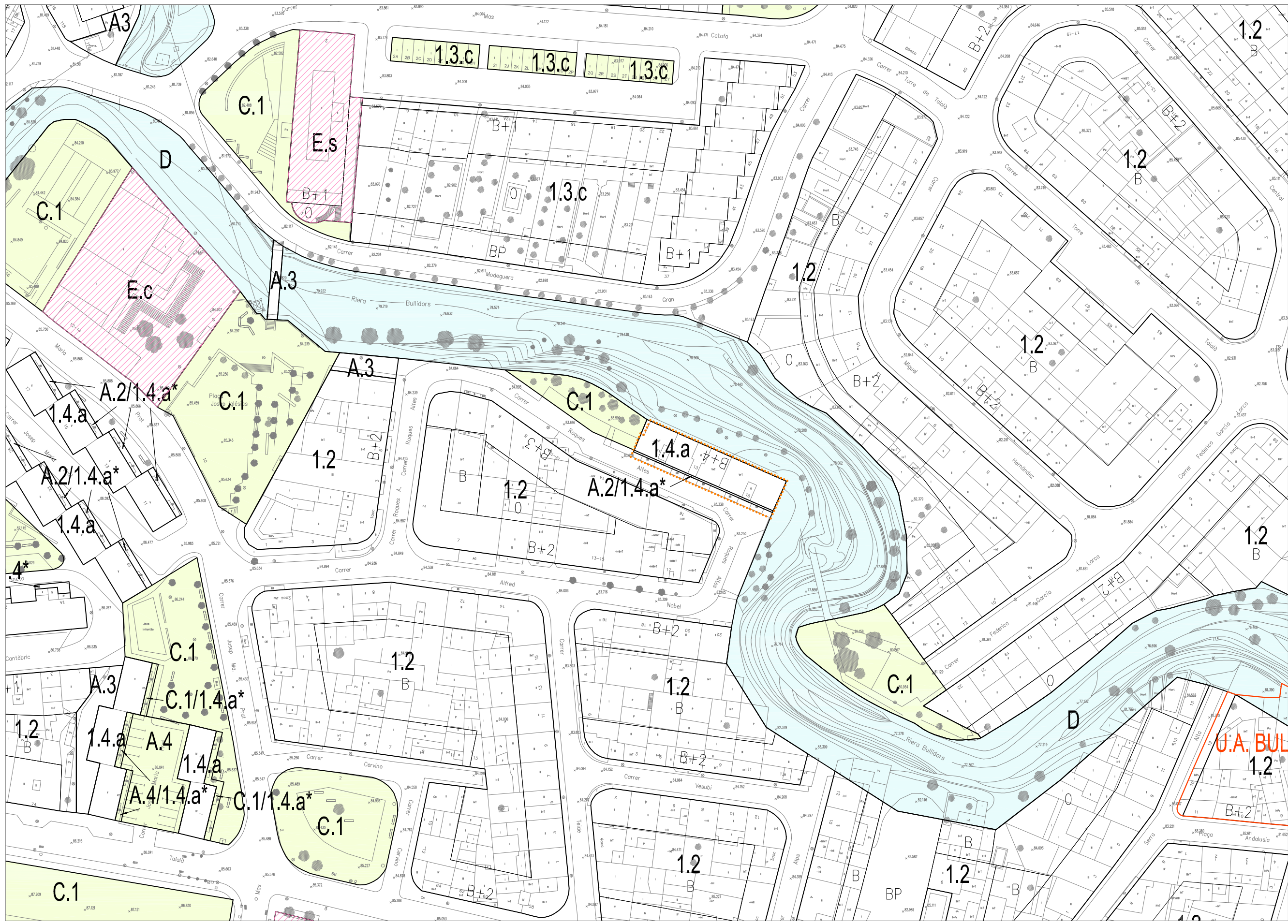
## PLÀNOLS PROJECTE

PLANTES 1er a 4rt PIS e:1/200



PLANTA BAIXA e:1/200





Àmbit

PMU PER A LA MILLORA ACCESIBILITAT EDIFICIS PLURIFAM. AMB ORDENACIÓ AILLADA O VOLUM. ESPECIFICA  
 TAILLÀ - CARRER DE LES ROQUES ALTES, 11 - 13 - 15

**08C** PROPOSTA D'ORDENACIÓ  
 GIRONA, maig 2012

E:1/1000  
 Serveis Tècnics Municipals

