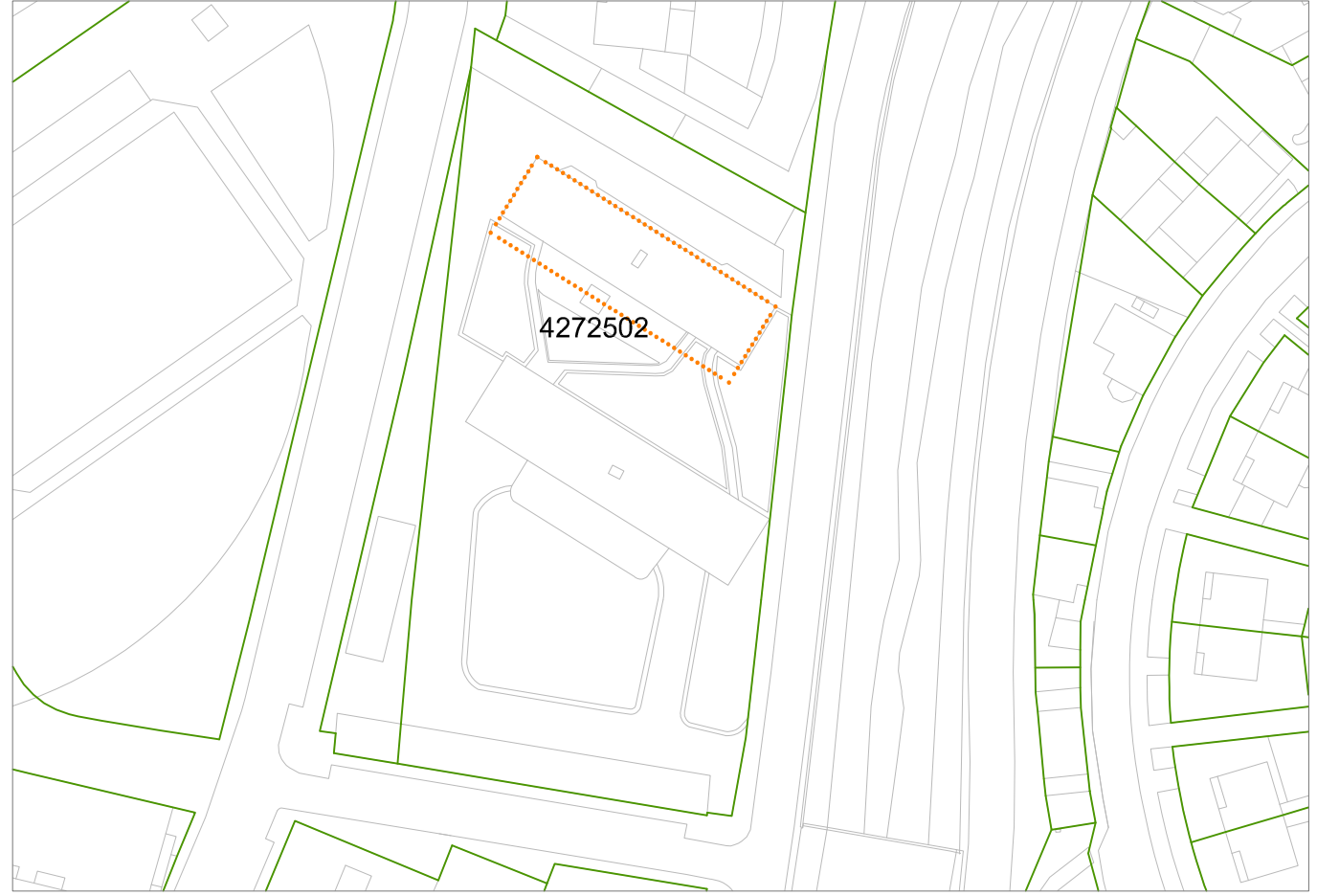


EMPLAÇAMENT 1/5000



CADASTRE 1/1000



ORTOFOTO 1/1000



PLANEJAMENT VIGENT 1/1000

••••• Àmbit



PMU PER A LA MILLORA ACCESIBILITAT EDIFICIS PLURIFAM. AMB ORDENACIÓ AILLADA O VOLUM. ESPECIFICA
EIXAMPLE SUD - CARRER ORIENT, 21 - 23

06a EMPLAÇAMENT, ORTOFOTO, CADASTRE I PLANEJAMENT VIGENT
GIRONA, maig 2012

E:1/5000-1/1000
Serveis Tècnics Municipals

PARÀMETRES URBANÍSTICS I D'EDIFICACIÓ

- Clau: 2.4.a
- Llicència d'obres: ---
- Alçada: PB+4
- Núm. escales: 2
- Num. habitatges: 18
- L'escala s'ubica a la façana enfront l'edifici situat al carrer Orient, núm. 25 i 27, té 2 trams i es col.loca transversal a la façana.
- S'accedeix als pisos pel replà interior de l'escala.
- A cada planta de l'escala hi ha 2 habitatges.
- L'espai enfront els accessos a l'edifici és una zona interior privada dels dos blocs d'habitatges.
- Les noves caixes d'escala i ascensor ocuparan part dels jardins privats dels habitatges en planta baixa.

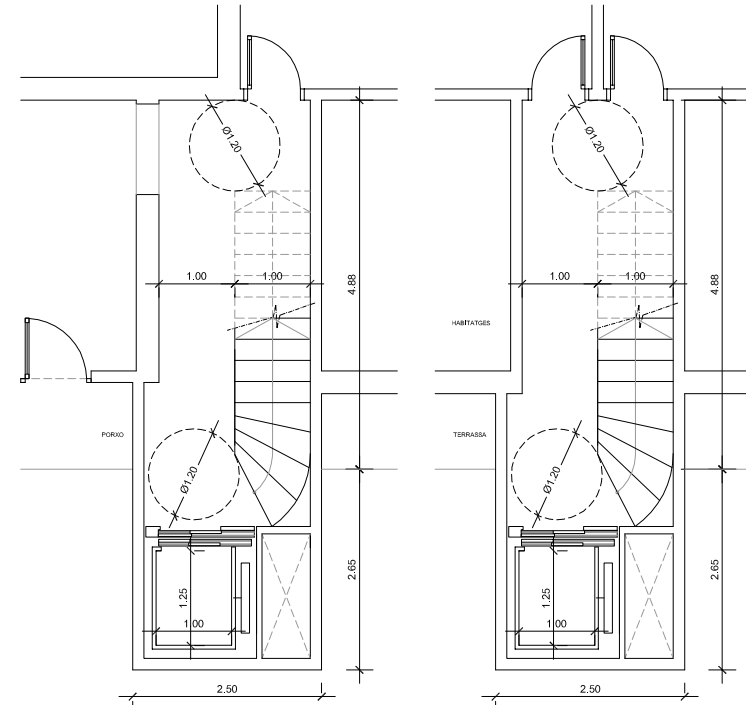
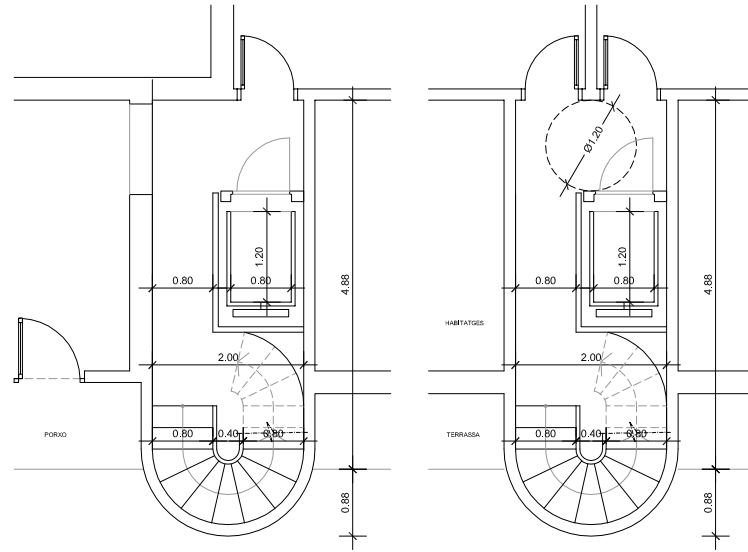
PROPOSTA NUCLI ACCESSIBILITAT

OPCIÓ A: PLANTA BAIXA e:1/100

PLANTA TIPUS e:1/100

OPCIÓ B: PLANTA BAIXA e:1/100

PLANTA TIPUS e:1/100



TIPOLOGIA NUCLI ACCESSIBILITAT PROPOSADA

Els nous nuclis d'accessibilitat es situarien on actualment hi ha el jardí privat dels habitatges en planta baixa

opció A

Es proposa la col.locació d'un ascensor no practicable. L'escala és de nova construcció, compensada.

opció B

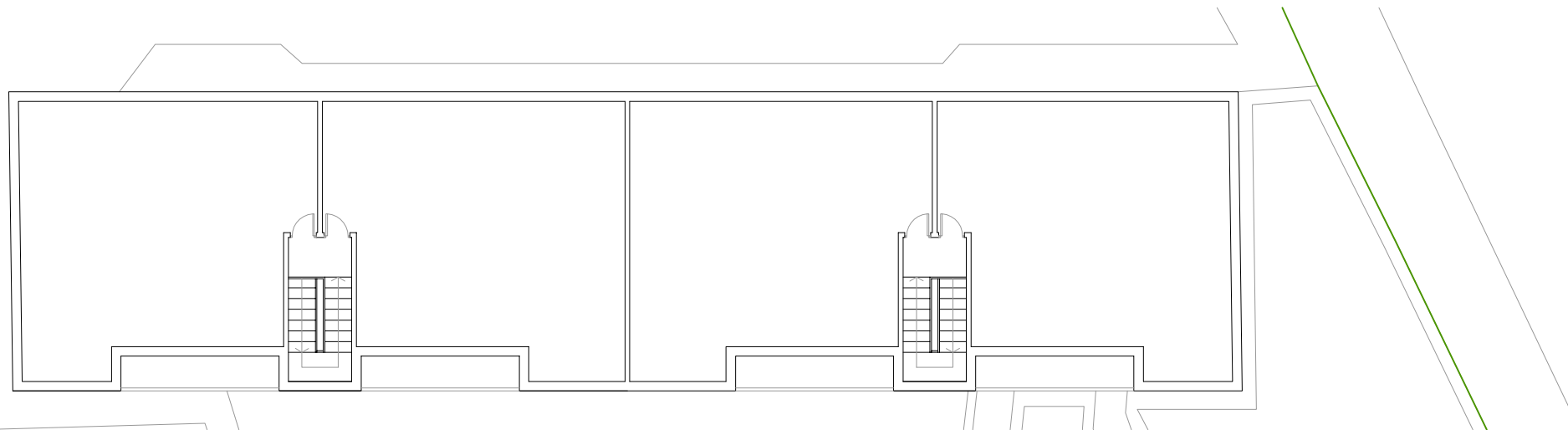
Es proposa la col.locació d'un ascensor practicable, amb una cabina interior de 1'25m en el sentit de l'accés i 1m en sentit perpendicular. L'escala és de nova construcció, d'un sol tram.

FOTOGRAFIES



PLÀNOLS PROJECTE

PLANTA TIPUS e:1/200





Àmbit

PMU PER A LA MILLORA ACCESIBILITAT EDIFICIS PLURIFAM. AMB ORDENACIÓ AILLADA O VOLUM. ESPECIFICA
 EIXAMPLE SUD - CARRER ORIENT, 21 - 23

06C PROPOSTA D'ORDENACIÓ
 GIRONA, maig 2012

E:1/1000
 Serveis Tècnics Municipals

