



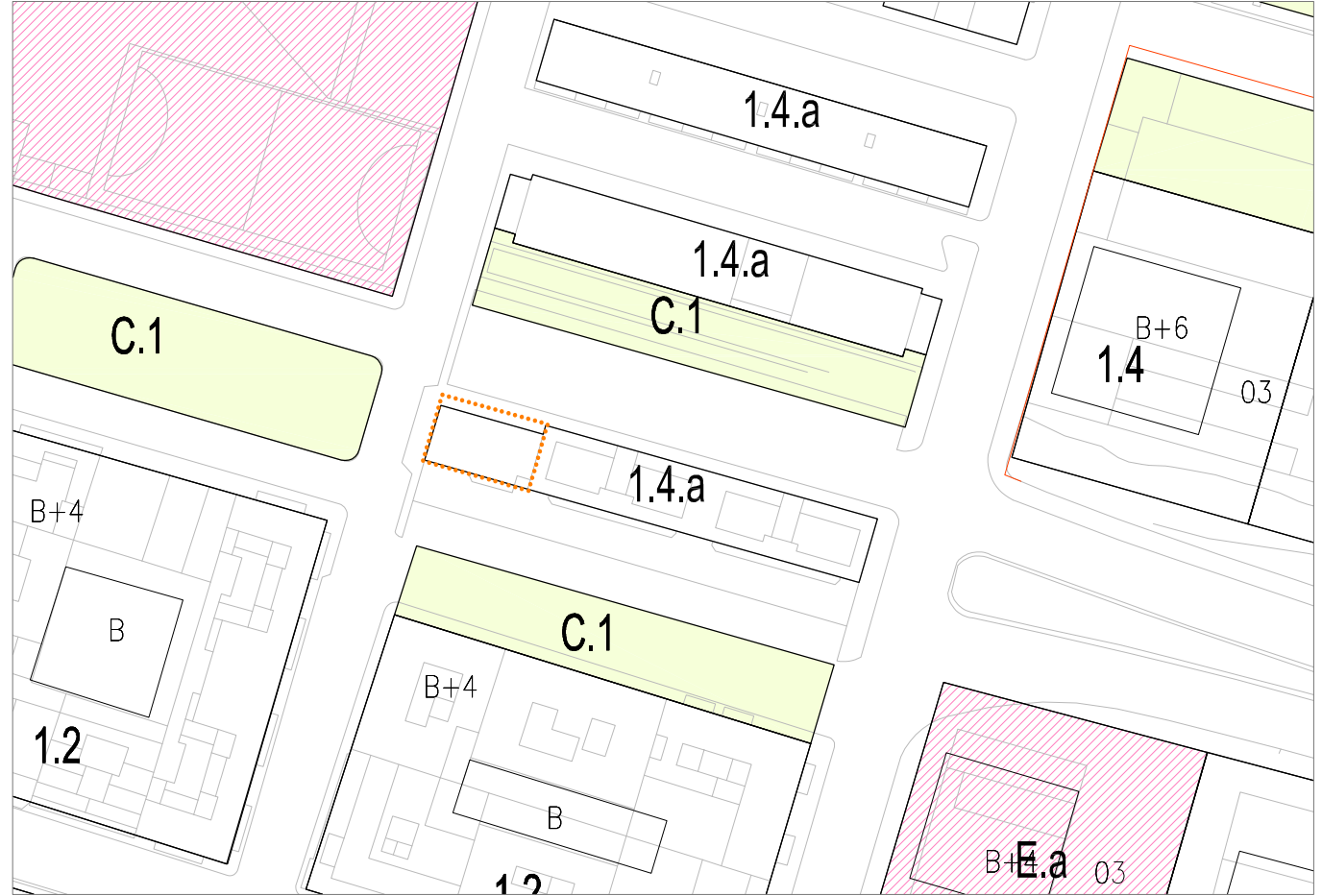
EMPLAÇAMENT 1/5000



CADASTRE 1/1000



ORTOFOTO 1/1000



PLANEJAMENT VIGENT 1/1000

••••• Àmbit



PARÀMETRES URBANÍSTICS I D'EDIFICACIÓ

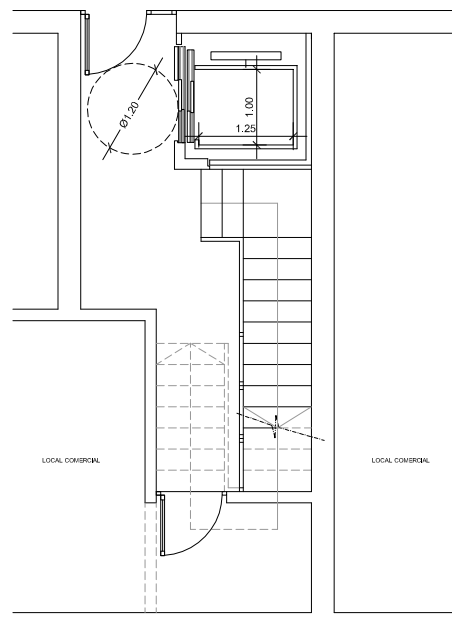
- Clau: 1.4.a
- Llicència d'obres: 01.10.1976
- Alçada: PB+3
- Núm. escales: 1
- Num. habitatges: 3
- L'escala s'ubica a la façana de l'avinguda Sant Narcís, té 2 trams i es col.loca transversal a la façana.
- S'accedeix als pisos pel replà interior de l'escala.
- A cada planta de l'escala hi ha 1 habitatge.
- Les altres dues escales del mateix bloc tenen una alçada de PB+5 i disposen d'ascensor.

- Aquesta part del bloc s'enretira 1'8m vers la resta del bloc. És en aquest esglaonat on es proposa col.loca el nou ascensor.
- L'espai en front els accessos a l'edifici és una vorera de 2m al llarg de l'edifici. El nou ascensor ocuparà part d'aquest espai públic.

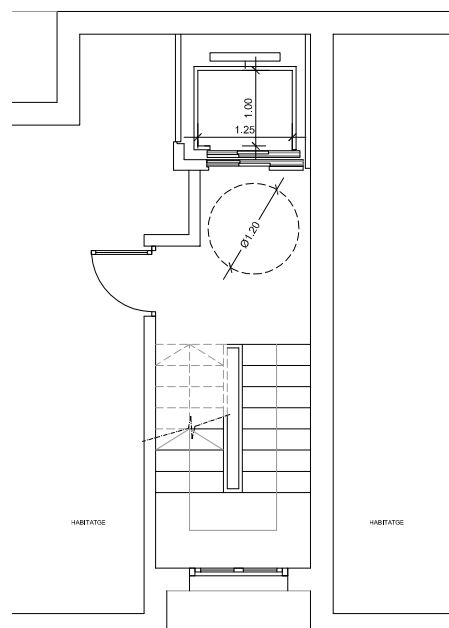
FOTOGRAFIES



PROPOSTA NUCLI ACCESSIBILITAT PLANTA BAIXA e:1/100



PLANTA TIPUS e:1/100



TIPOLOGIA NUCLI ACCESSIBILITAT PROPOSADA

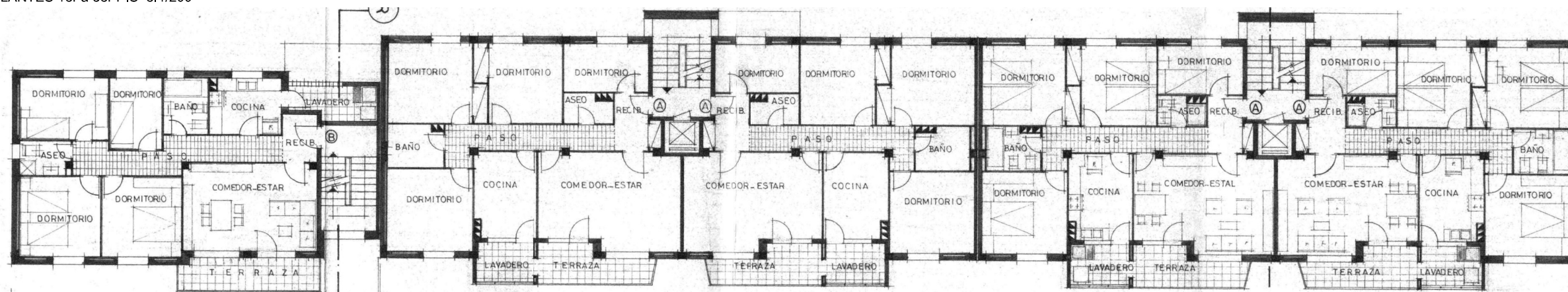
Es proposa la col.locació d'un ascensor practicable, amb una cabina interior de 1'25m en el sentit de l'accés i 1m en sentit perpendicular de doble accés en angle de 90° per a accedir als habitatges.

Es manté l'escala actual ja que l'ascensor es col.loca en l'esglaonat d'aquesta part de l'edifici de PB+3 respecta la resta del bloc de PB+5.

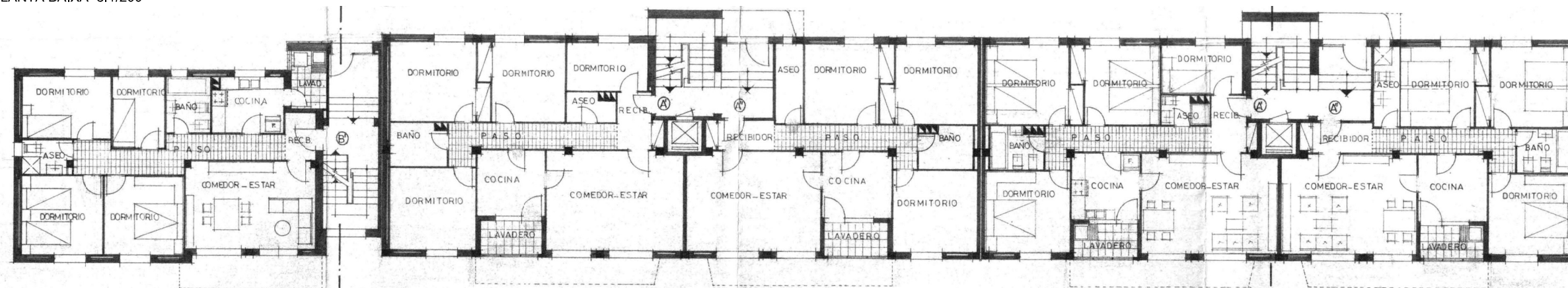
Es modifica l'espai del safareig per a obtenir espai on ubicar l'ascensor.

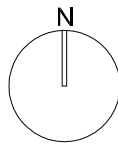
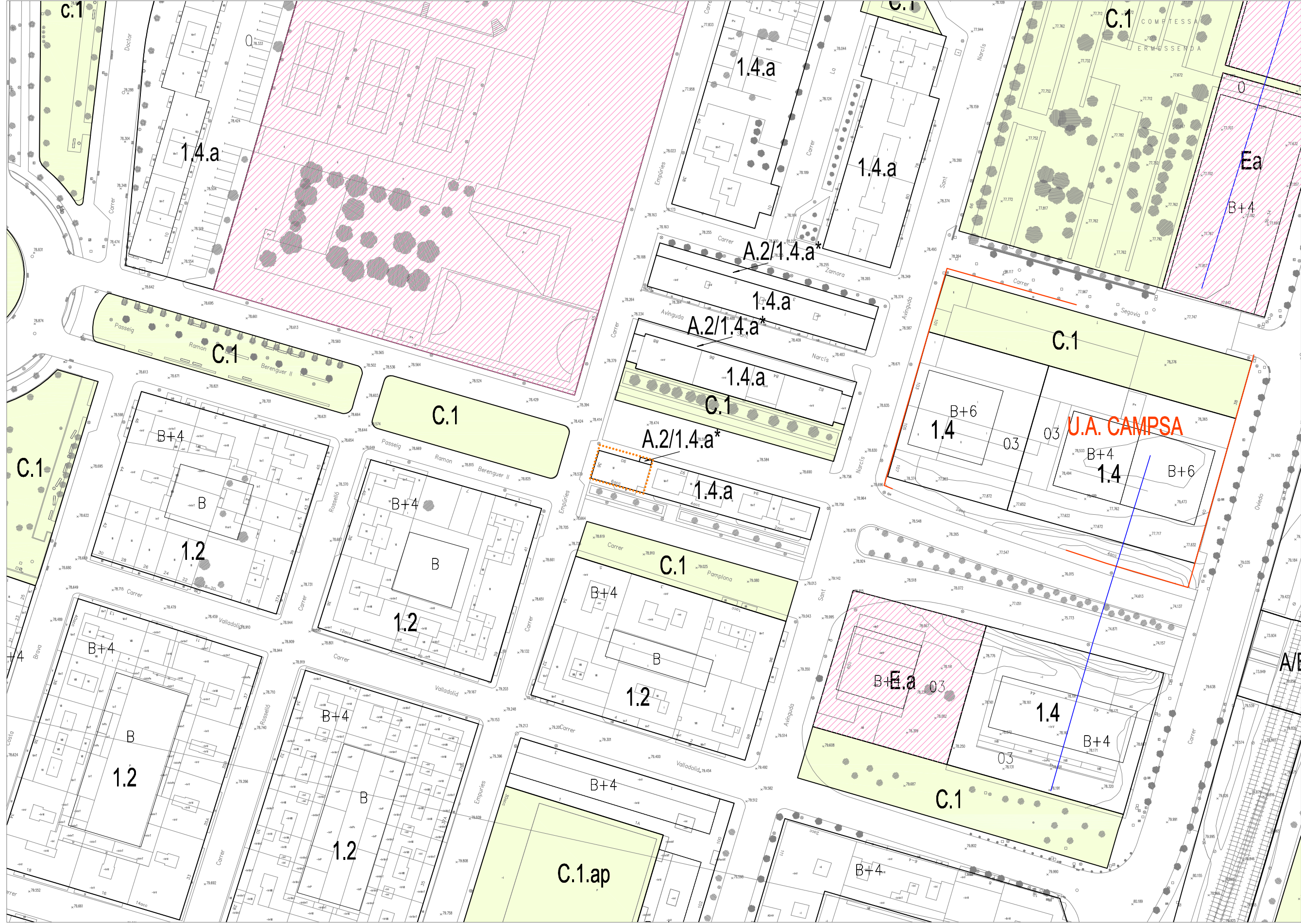
PLÀNOLS PROJECTE

PLANTES 1er a 3er PIS e:1/200



PLANTA BAIXA e:1/200



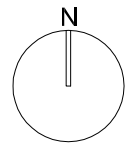
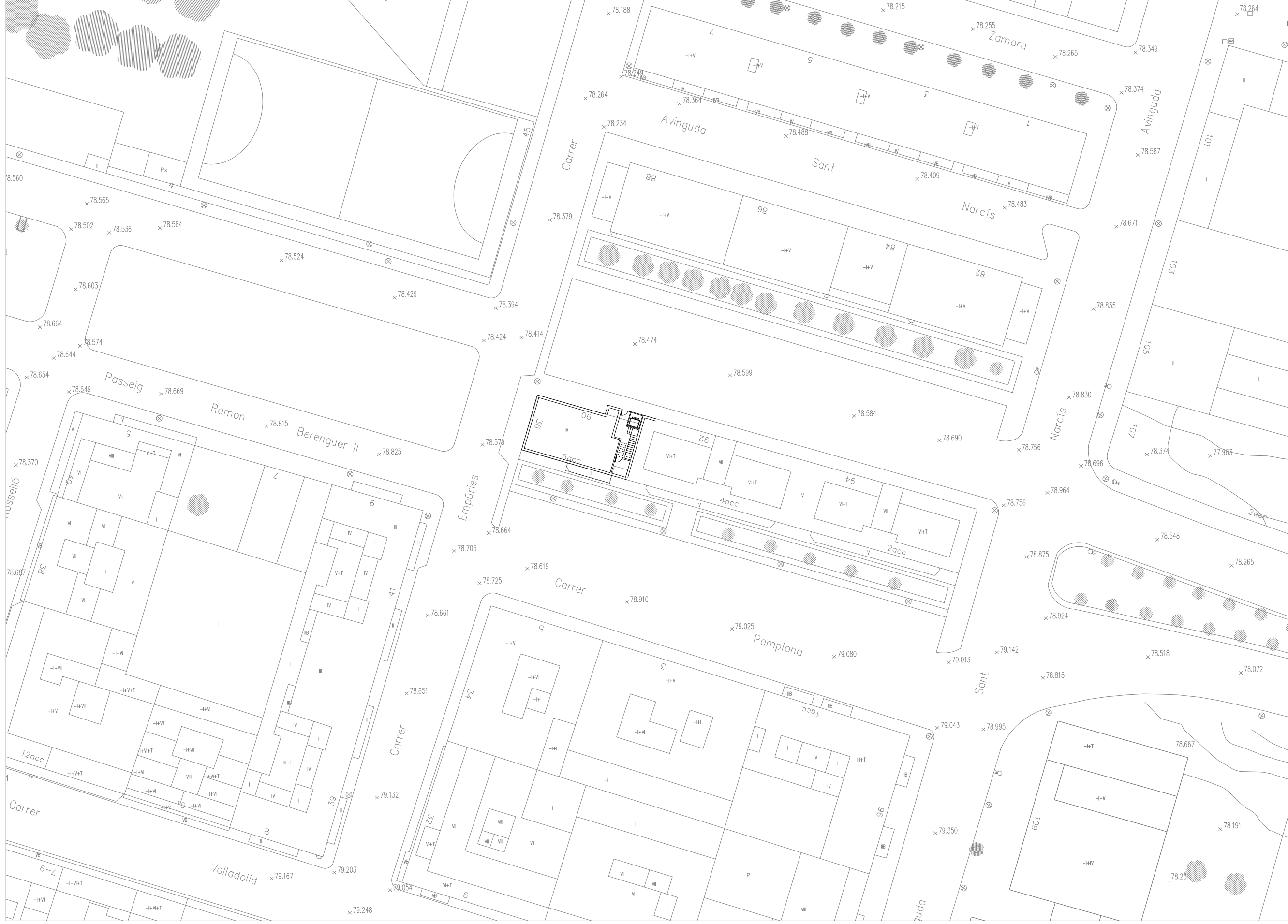


Àmbit

PMU PER A LA MILLORA ACCESIBILITAT EDIFICIS PLURIFAM. AMB ORDENACIÓ AILLADA O VOLUM. ESPECIFICA
 EIXAMPLE SUD - AVINGUDA SANT NARCÍS, 90

05C PROPOSTA D'ORDENACIÓ
 GIRONA, maig 2012

E:1/1000
 Serveis Tècnics Municipals



Àmbit proj. d'urbanització

PMU PER A LA MILLORA ACCESIBILITAT EDIFICIS PLURIF. AMB ORDENACIÓ AILLADA O VOLUM. ESPECIFICA
 EIXAMPLE SUD - AVINGUDA SANT NARCÍS, 90

05d URBANITZACIÓ INDICATIVA
 GIRONA, maig 2012

E:1/500
 Serveis Tècnics Municipals