



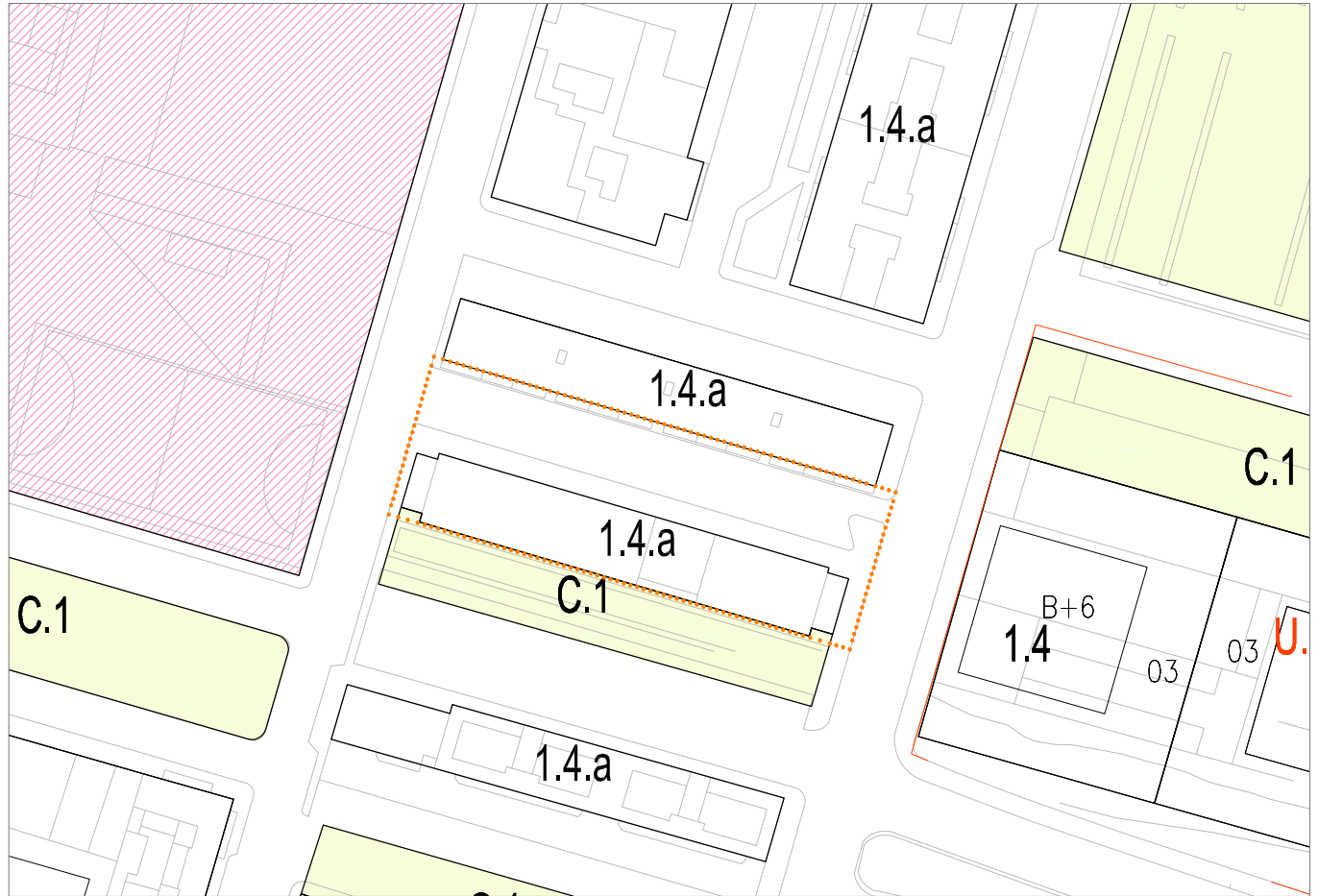
EMPLAÇAMENT 1/5000



CADASTRE 1/1000

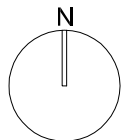


ORTOFOTO 1/1000



PLANEJAMENT VIGENT 1/1000

..... Àmbit



PARÀMETRES URBANÍSTICS I D'EDIFICACIÓ

- Clau: 1.4.a
- Llicència d'obres: 20.01.1967
- Alçada: PB+4
- Núm. escales: 4
- Num. habitatges: 40
- L'escala s'ubica a la façana de l'avinguda Sant Narcís, té 2 trams i es col.loca transversal a la façana.
- A les 4 escales s'accedeix als pisos pel replà interior de l'escala.
- A cada planta hi ha 2 habitatges per escala.

- L'espai en front els accessos a l'edifici és una vorera de 3m al llarg de l'edifici. Les noves caixes d'escala i ascensor ocuparan part d'aquest espai públic, i s'haurà de modificar els aparcaments.

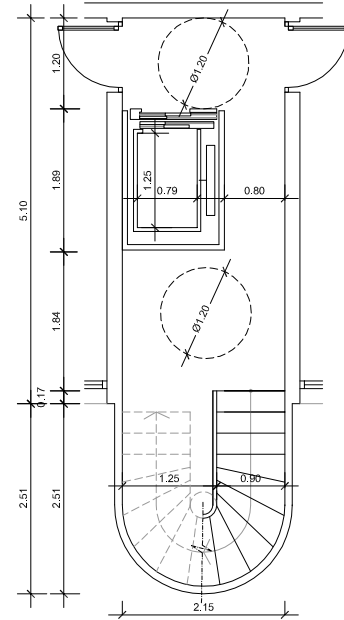
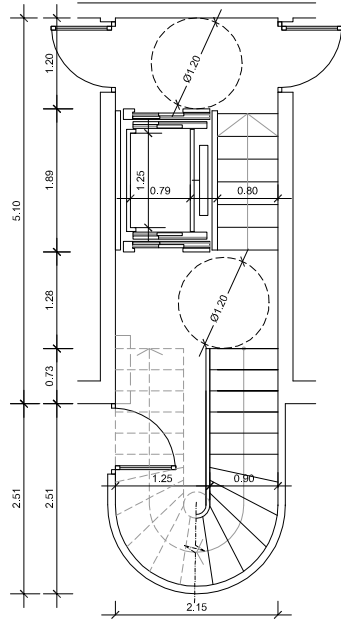
FOTOGRAFIES



PROPOSTA NUCLI ACCESSIBILITAT

PLANTA BAIXA e:1/100

PLANTA TIPUS e:1/100



TIPOLOGIA NUCLI ACCESSIBILITAT PROPOSADA

Es proposa la col.locació d'un ascensor de doble accés per a accedir als habitatges de la planta baixa, situats a la cota 1'2m, i a les demés plantes.

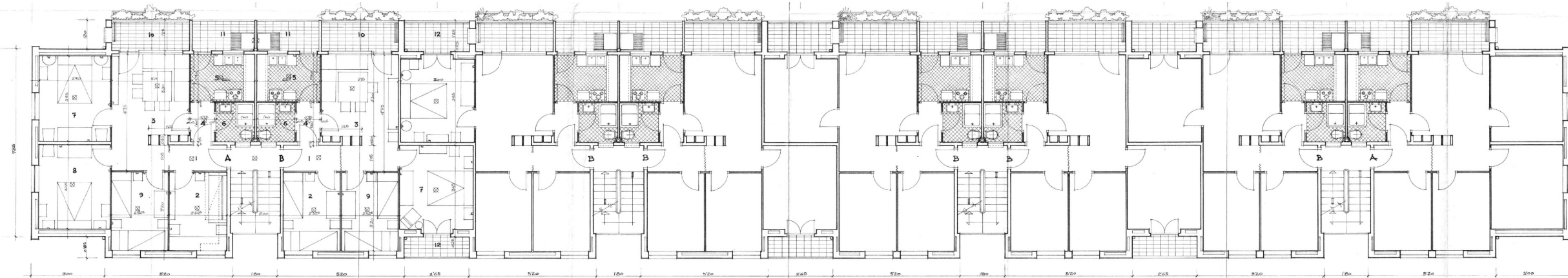
L'escala és de nova construcció, situada longitudinalment per a no alterar la visibilitat de les finestres contigües al nucli d'escala.

El pas entre l'ascensor i la paret lateral és de 0'80m.

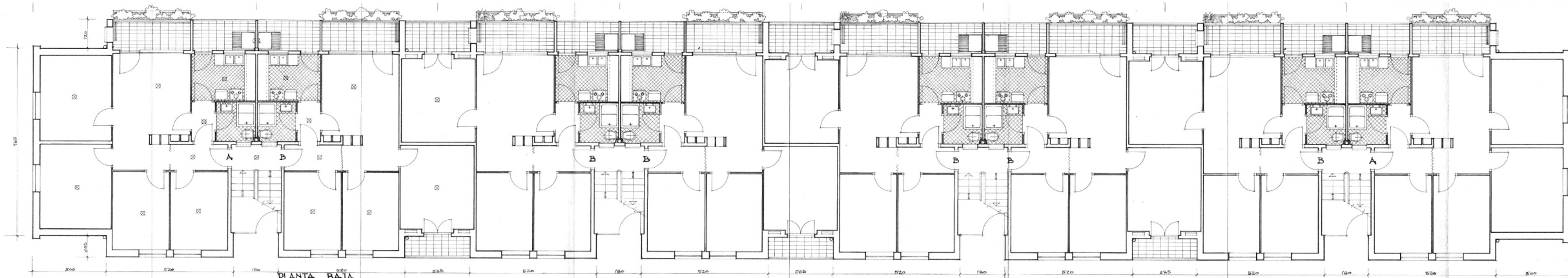
Les actuals instal.lacions situades mitja planta soterrada, es redistribuïrien sota la nova escala.

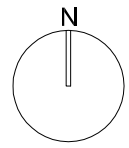
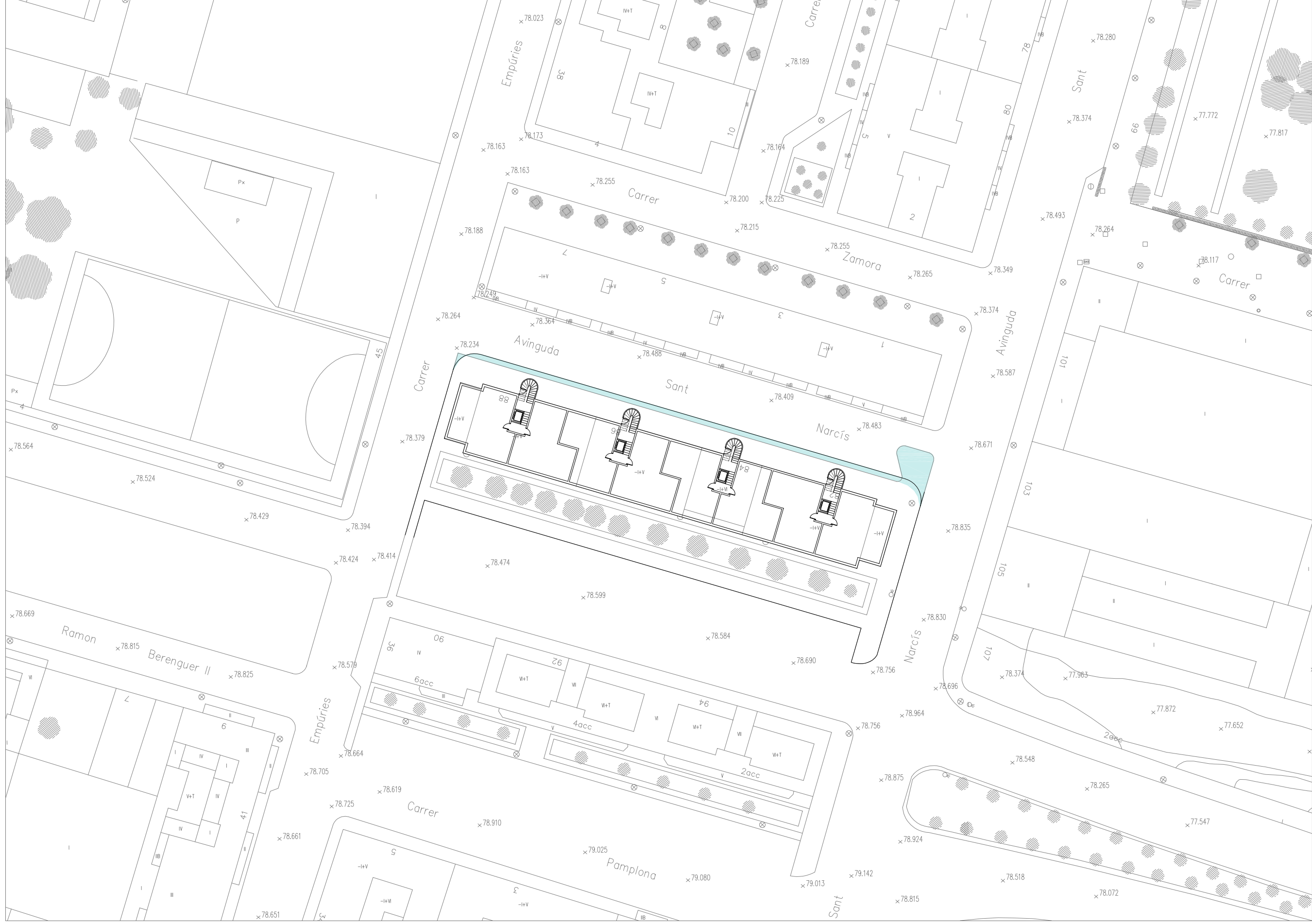
PLÀNOLS PROJECTE

PLANTES 1er a 4rt PIS e:1/200



PLANTA BAIXA e:1/200





Àmbit proj. d'urbanització

PMU PER A LA MILLORA ACCESIBILITAT EDIFICIS PLURIF. AMB ORDENACIÓ AILLADA O VOLUM. ESPECIFICA
 EIXAMPLE SUD - AVINGUDA SANT NARCÍS, 82 - 88

04d URBANITZACIÓ INDICATIVA
 GIRONA, maig 2012

E:1/500
 Serveis Tècnics Municipals