



EMPLAÇAMENT 1/5000



CADASTRE 1/1000

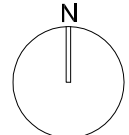


ORTOFOTO 1/1000



PLANEJAMENT VIGENT 1/1000

..... Àmbit



**PARÀMETRES URBANÍSTICS I D'EDIFICACIÓ**

- Clau: 1.4.a
- Llicència d'obres: 31.03.1967
- Alçada: PB+4
- Núm. escales: 4
- Num. habitatges: 40
- L'escala s'ubica a la façana del carrer Zamora, té 2 trams i es col.loca transversal a la façana.
- A les 4 escales s'accedeix als pisos pel replà interior de l'escala.
- A cada planta hi ha 2 habitatges per escala.
- L'espai en front els accessos a l'edifici és una vorera de 5'7m al llarg de l'edifici. Les noves caixes d'escala i ascensor ocuparan part d'aquest espai públic.

**FOTOGRAFIES**



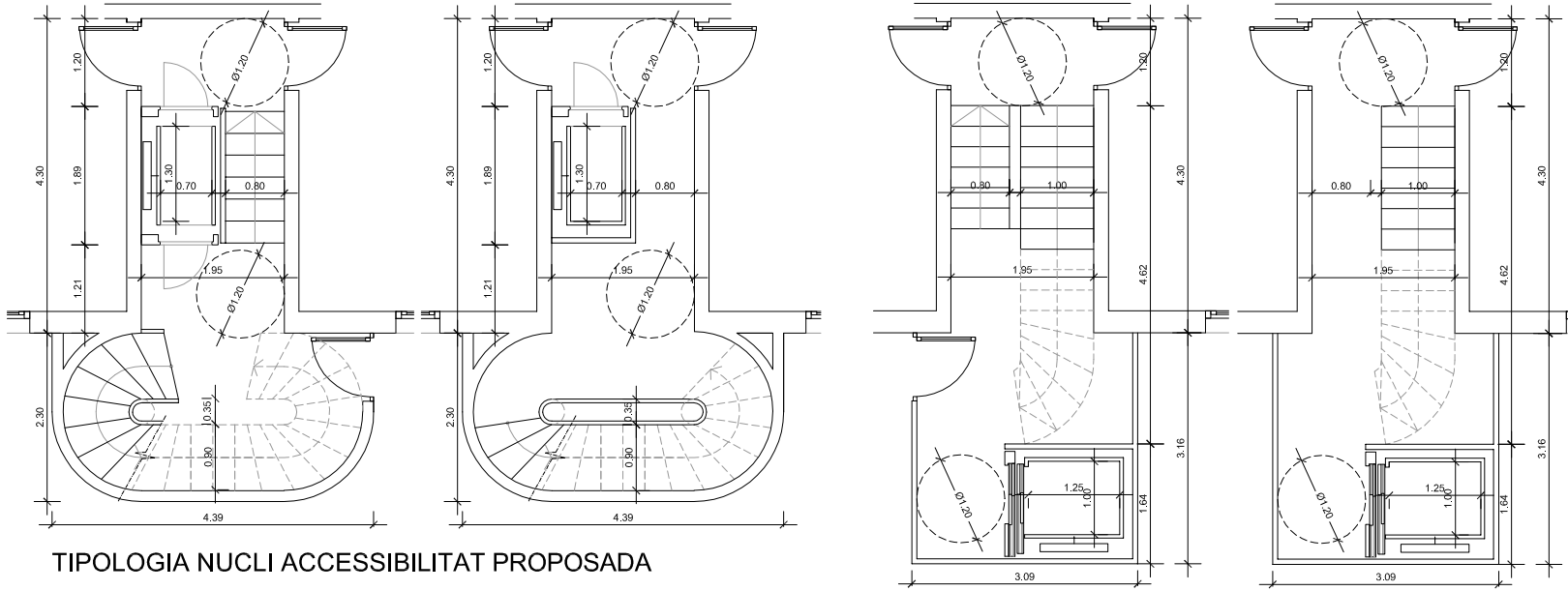
**PROPOSTA NUCLI ACCESSIBILITAT**

opció A\_ PLANTA BAIXA e:1/100

PLANTA TIPUS e:1/100

opció B\_ PLANTA BAIXA e:1/100

PLANTA TIPUS e:1/100



**TIPOLOGIA NUCLI ACCESSIBILITAT PROPOSADA**

Es proposa la col.locació d'un ascensor de doble accés per a accedir als habitatges de la planta baixa, situats a la cota 1'2m, i a les demés plantes. L'escala és de nova construcció, contigua a la façana actual. El pas entre l'ascensor i la paret lateral és de 0'80m. Les actuals instal.lacions situades mitja planta soterrada, es redistribuïrien sota la nova escala.

**TIPOLOGIA NUCLI ACCESSIBILITAT PROPOSADA**

Es proposa la col.locació d'un ascensor practicable de 1'25m x 1m.

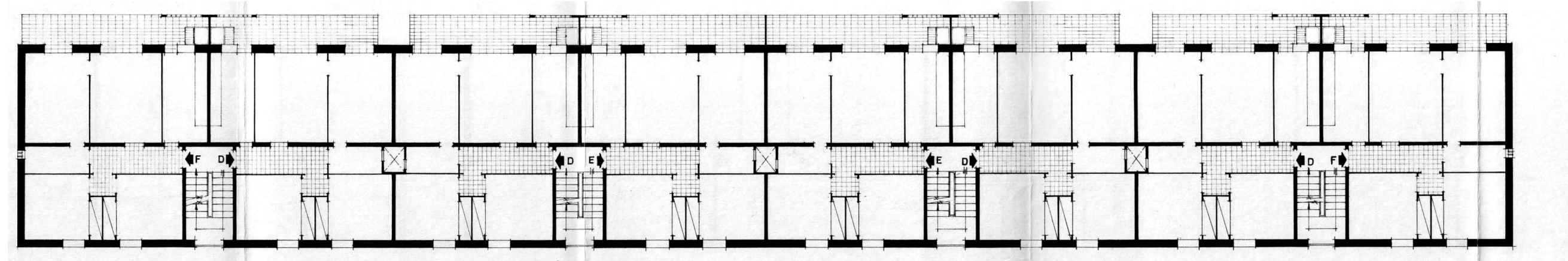
Als habitatges de la planta baixa es manté el mig tram d'escala actual.

L'escala és de nova construcció, d'un sol tram.

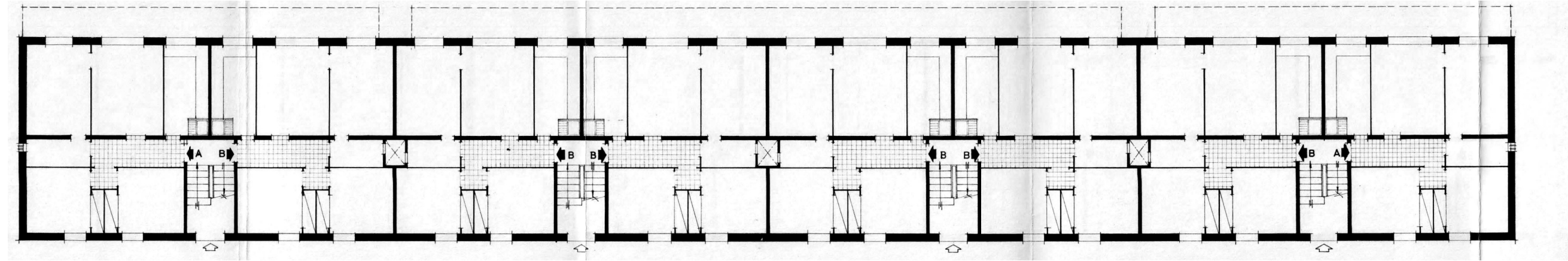
Les actuals instal.lacions situades mitja planta soterrada, es podrien mantenir.

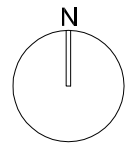
**PLÀNOLS PROJECTE**

PLANTES 1er a 4rt PIS e:1/200



PLANTA BAIXA e:1/200





Àmbit

PMU PER A LA MILLORA ACCESIBILITAT EDIFICIS PLURIFAM. AMB ORDENACIÓ AILLADA O VOLUM. ESPECIFICA  
 EIXAMPLE SUD - CARRER DE ZAMORA, 1 - 3 - 5 - 7

**03C** PROPOSTA D'ORDENACIÓ  
 GIRONA, maig 2012

E:1/1000  
 Serveis Tècnics Municipals

