

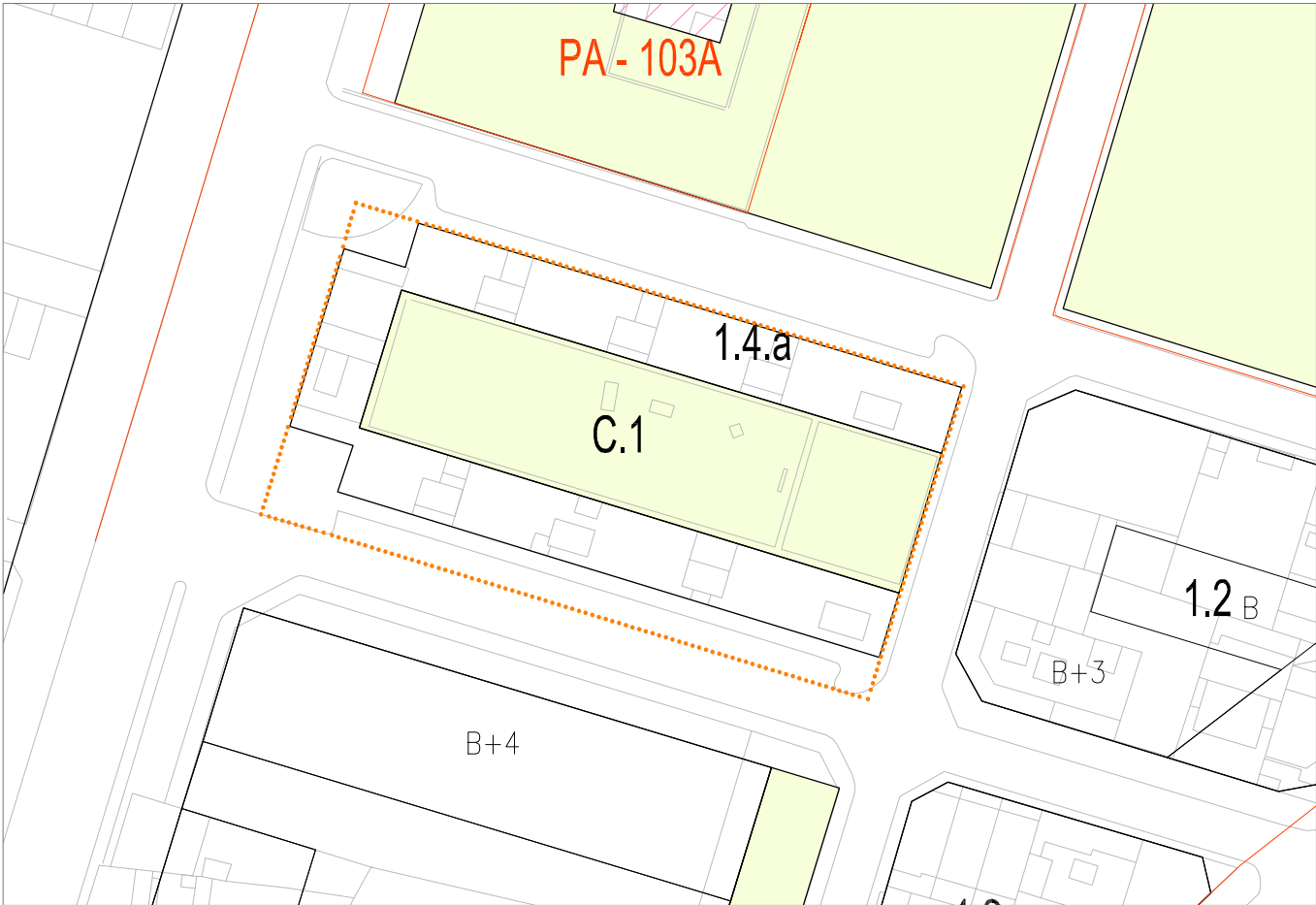
EMPLAÇAMENT 1/5000



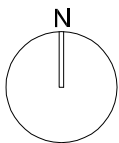
ORTOFOTO 1/1000



CADASTRE 1/1000



PLANEJAMENT VIGENT 1/1000



Àmbit



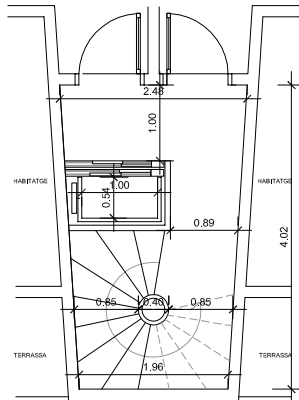
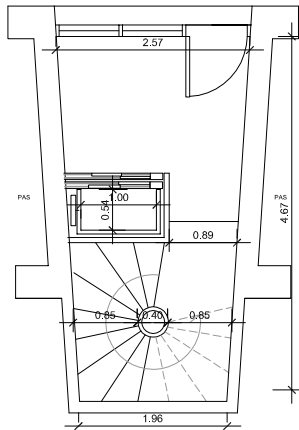
- Clau: 1.4.a
- Llicència d'obres: 16.10.1964
- Alçada: PB+5
- Núm. escales: 6
- Num. habitatges: 60

- Les escales s'ubiquen 1 a la carretera de Barcelona, 2 al carrer Fluvià i 3 al pati interior. Tenen 2 trams i es col·loquen transversals a les façanes.
- A les 6 escales s'accedeix als pisos pel replà interior de l'escala.
- A cada planta hi ha 2 habitatges per escala.

- L'espai en front l'accés a l'edifici per la crta. de Barcelona és una vorera d'uns 9m al llarg de l'edifici. En quant al carrer Fluvià, s'afectaria espai de vorera i aparcaments. I els accessos del bloc del carrer Segre, afectarien l'espai verd del pati interior.

CRTA BARCELONA, núm. 156
PLANTA BAIXA e:1/100

PLANTA TIPUS e:1/100



- crta. Barcelona

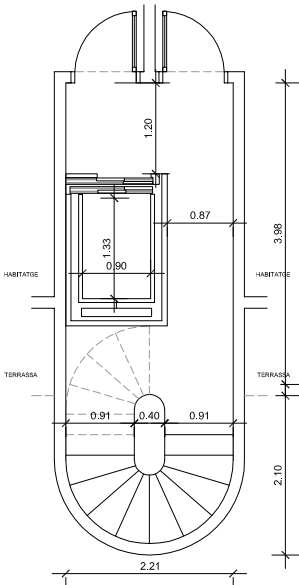
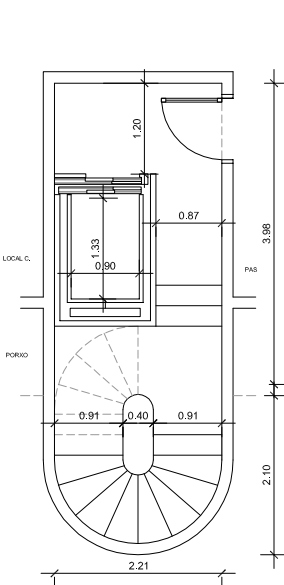
La millora de l'accessibilitat d'aquest bloc no es pot realitzar a través d'ampliar el nucli cap a l'exterior degut a l'alineació de la carretera de Barcelona. Per tant, una possibilitat és implementar una plataforma elevadora o ascensor en el nucli d'accés actual.

C FLUVIÀ, núm. 1-3 i C SEGRE, núm. 2-4-6

PLANTA BAIXA e:1/100

RE, núm. 2-4-6

PLANTA TIPUS e:1/100



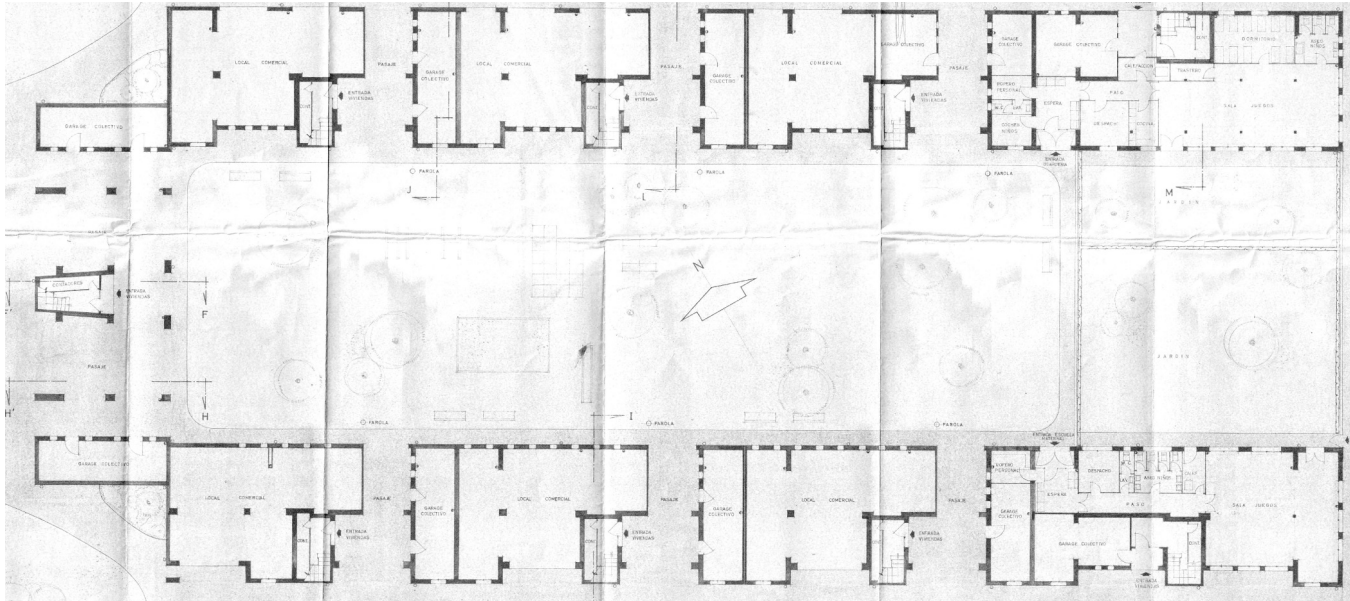
- c. Fluvità i c. Segre

Es proposa la col.locació d'un ascensor practicable, amb una cabina interior de 1'33m en el sentit de l'accés i 0'9m en sentit perpendicular. L'escala és de nova construcció.

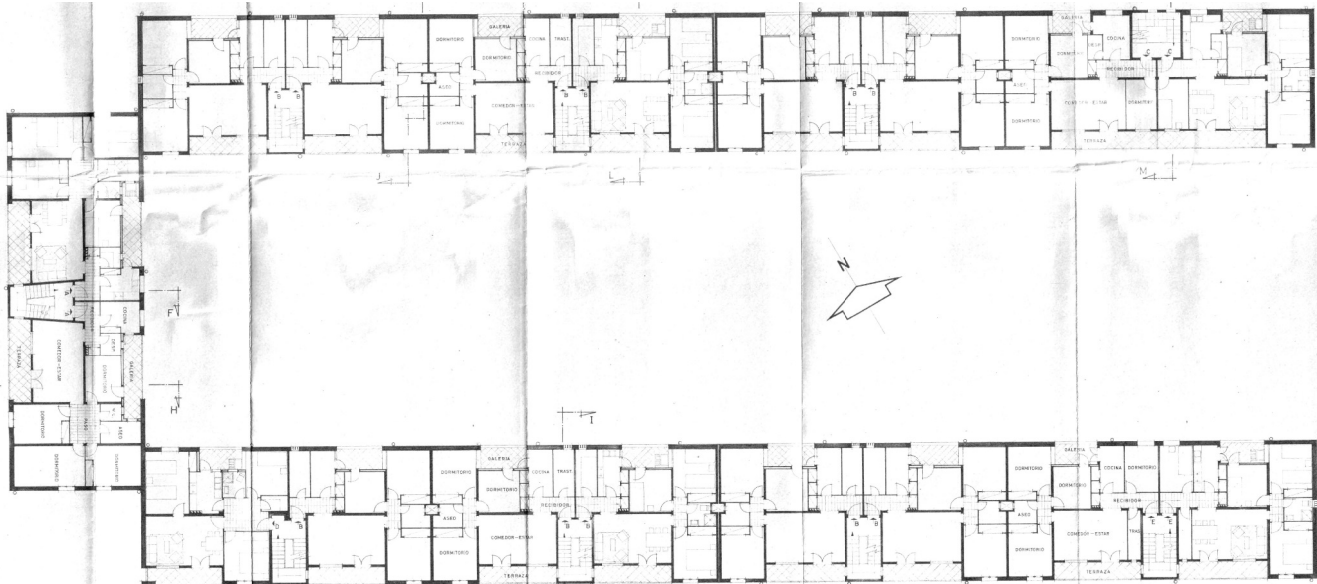
Els comptadors d'instal·lacions ubicats en la planta baixa, es poden recol·locar sola la nova escala.

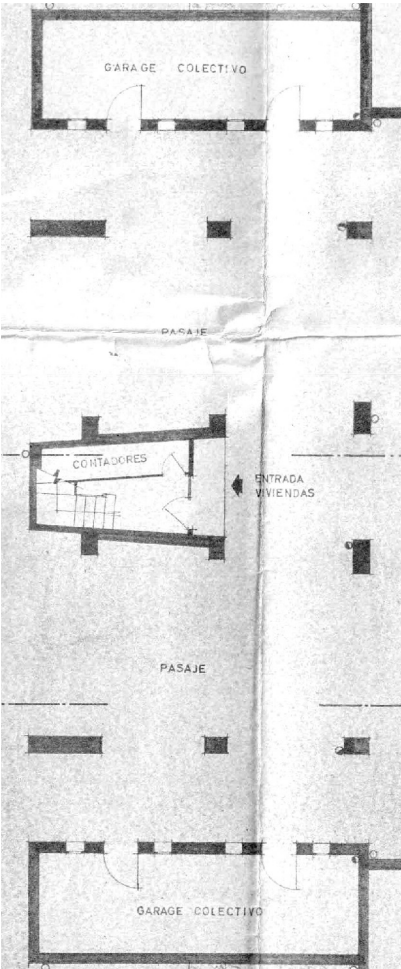
Caldrà reubicar baixants de pluvials i una xemeneia d'evacuació de fums.

PLANTA BAIXA e:1/500

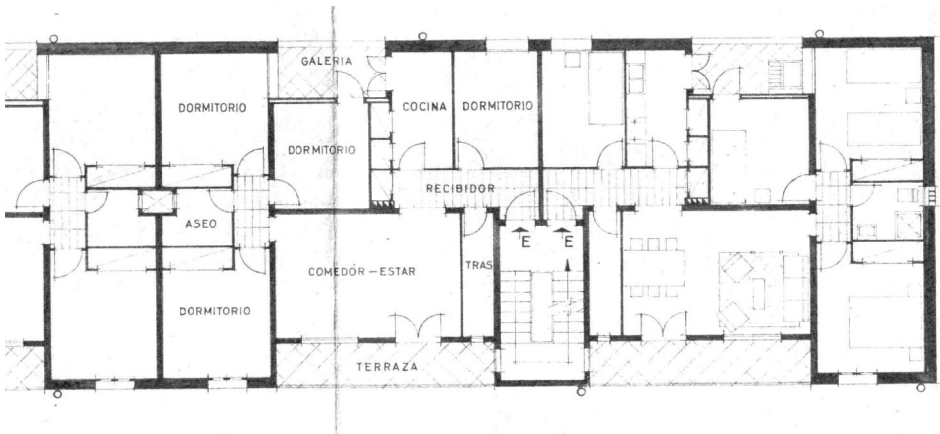
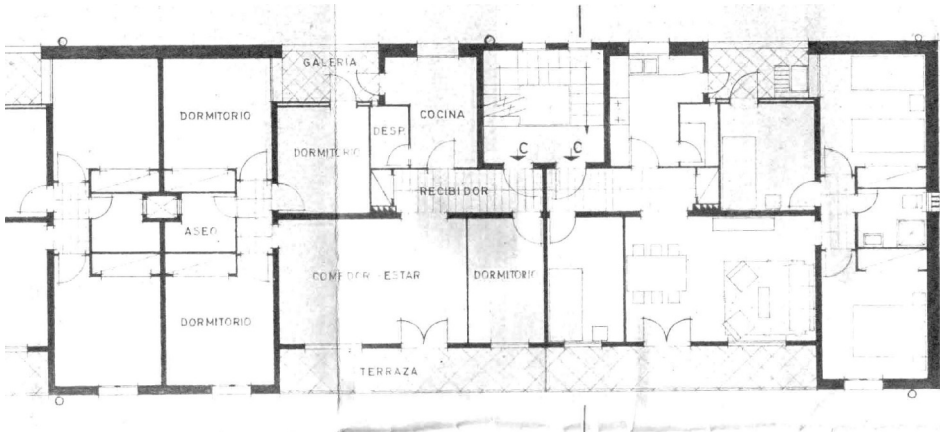
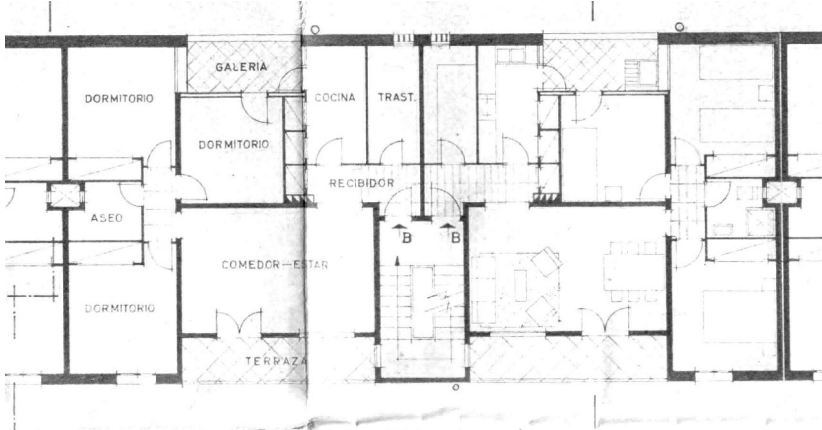
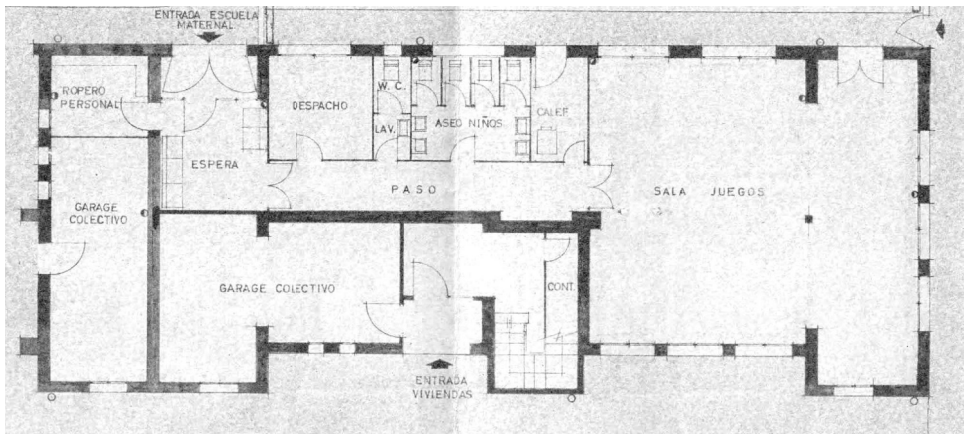
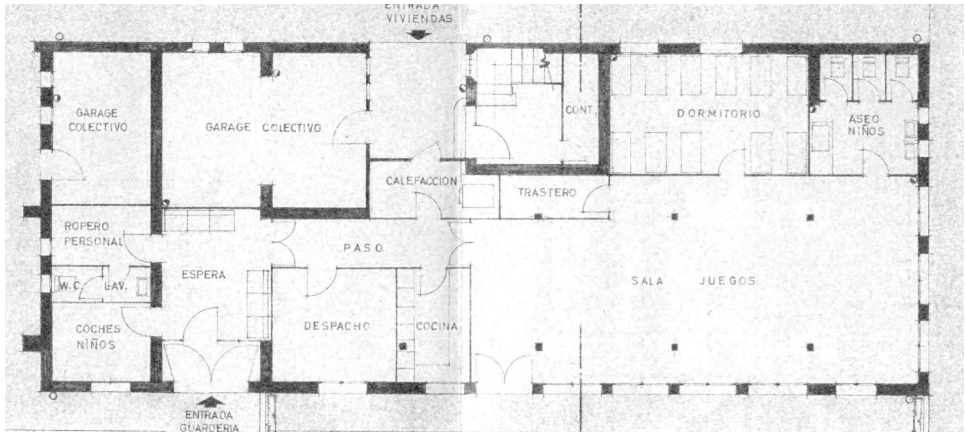
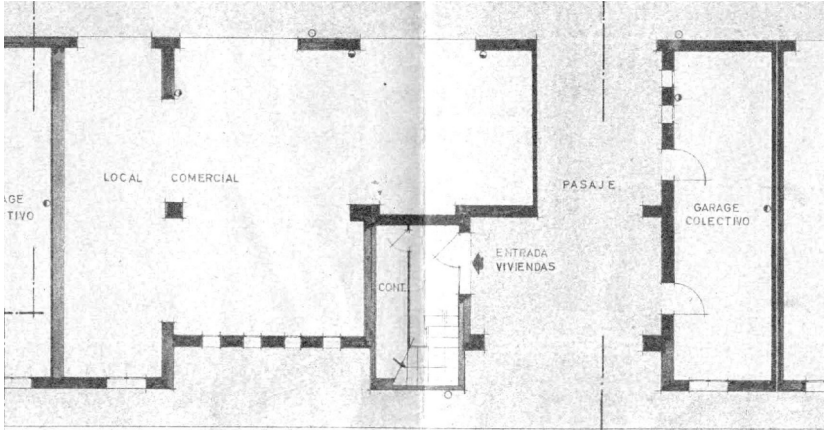
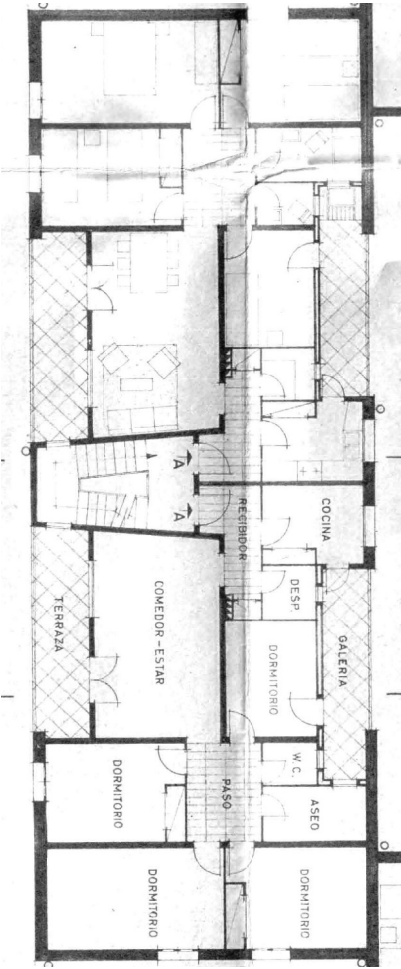


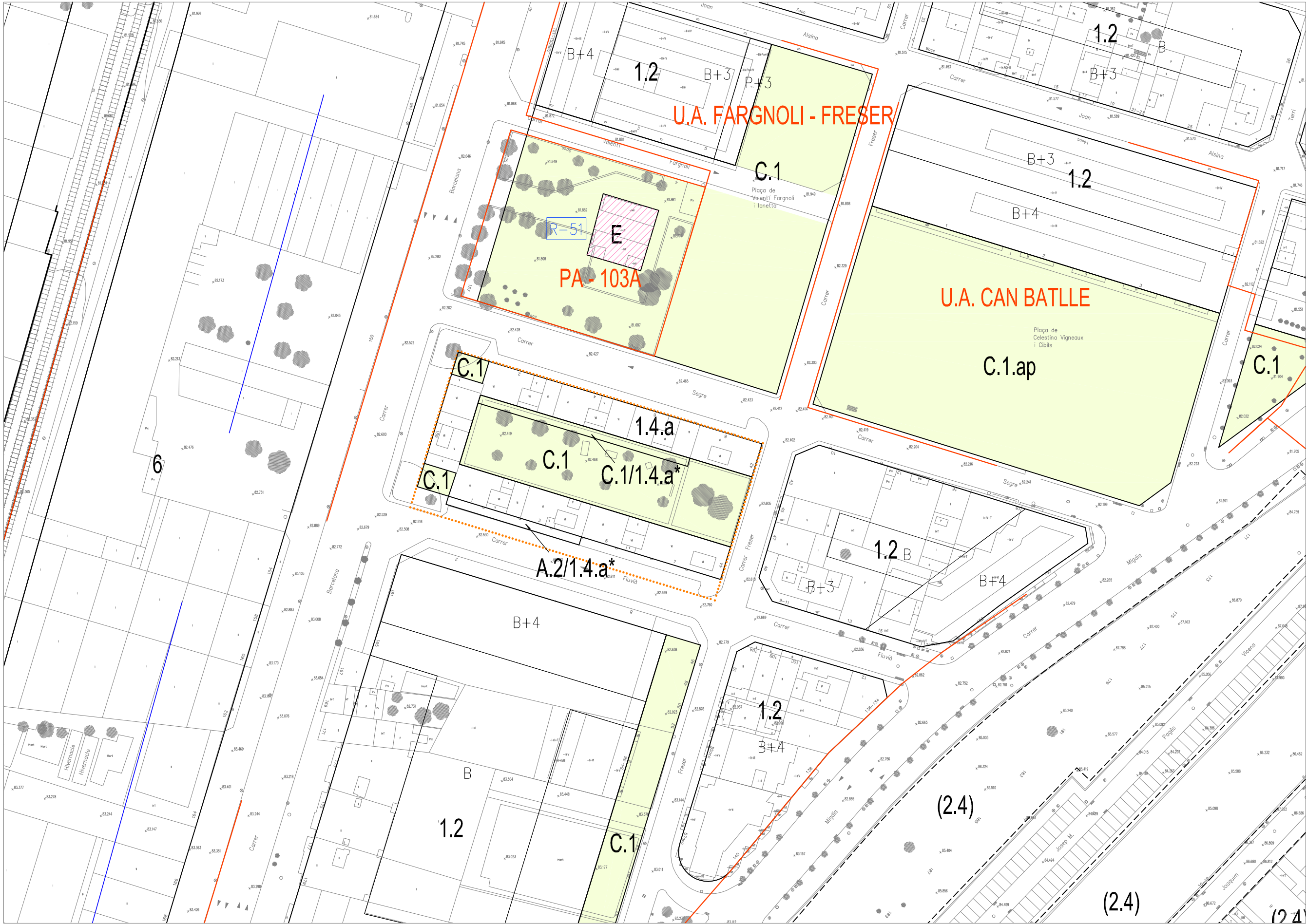
PLANTES 1er a 5è PIS e:1/500

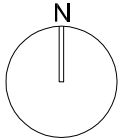
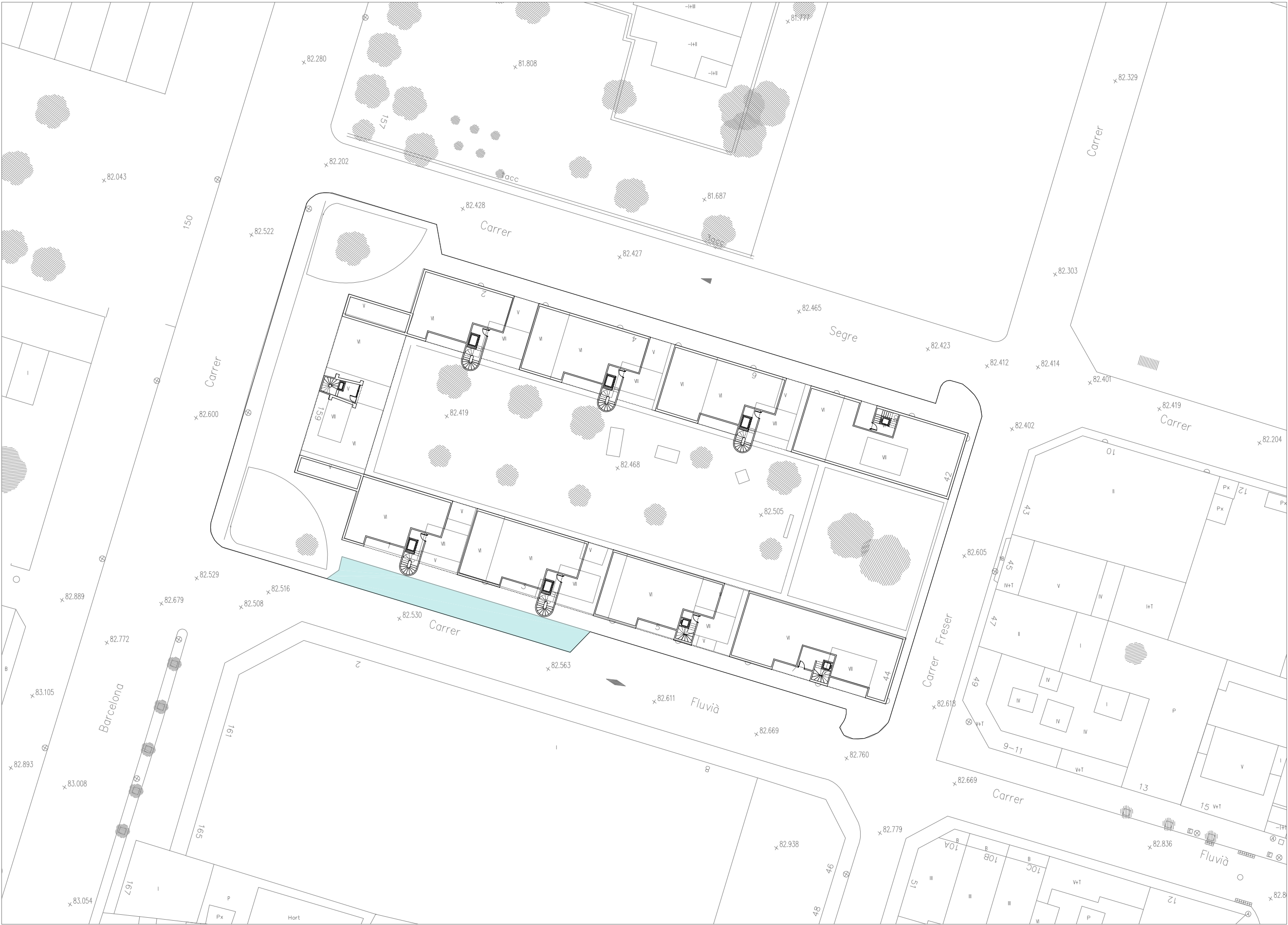




PLANTA TIPUS e:1/200







Ajuntament de Girona

Àmbit proj. d'urbanització

PMU PER A LA MILLORA ACCESIBILITAT EDIFICIS PLURIF. AMB ORDENACIÓ AILLADA O VOLUM. ESPECIFICA
EIXAMPLE SUD - CARRERS FLUVIÀ, 1, 3 - BARCELONA 159 - SEGRE 2, 4, 6

02d URBANITZACIÓ INDICATIVA

GIRONA, maig 2012

E:1/500

Serveis Tècnics Municipals