

4. PLÀNOLS

General
Situació general actuacions

Per cada un dels 14 sub àmbits:

| | | |
|---|-------------------------------------|---------|
| a | Situació | 1/5.000 |
| | Ortofoto | 1/1.000 |
| | Estructura de la propietat | 1/1.000 |
| | Planejament vigent | 1/1.000 |
| b | Proposta nous nuclis accessibilitat | 1/100 |
| c | Planejament proposta | 1/1.000 |
| d | Urbanització indicativa | 1/500 |

Equip redactor:

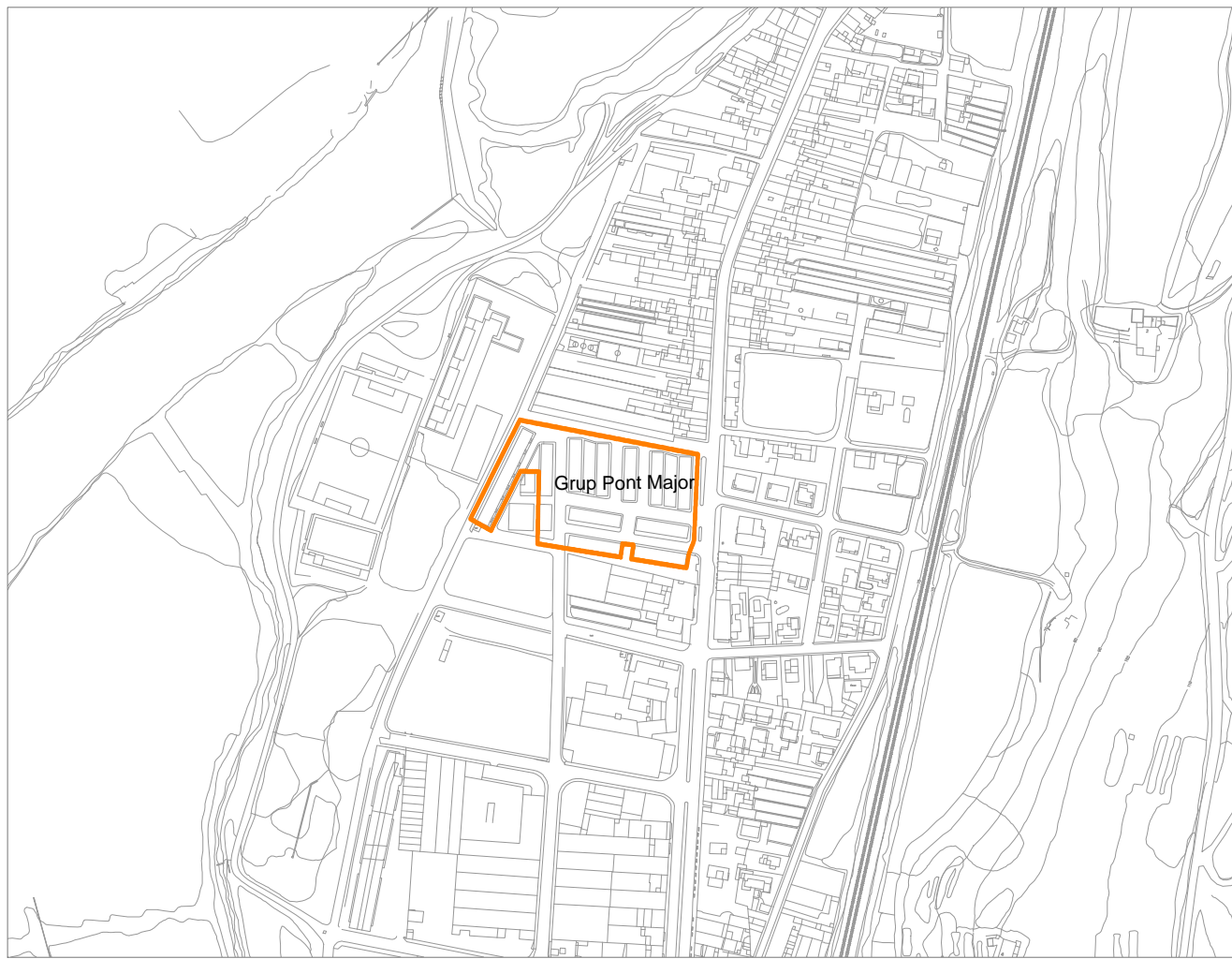
Servei de Planejament / Àrea d'Urbanisme

Pep de Solà-Morales Capdevila, arquitecte

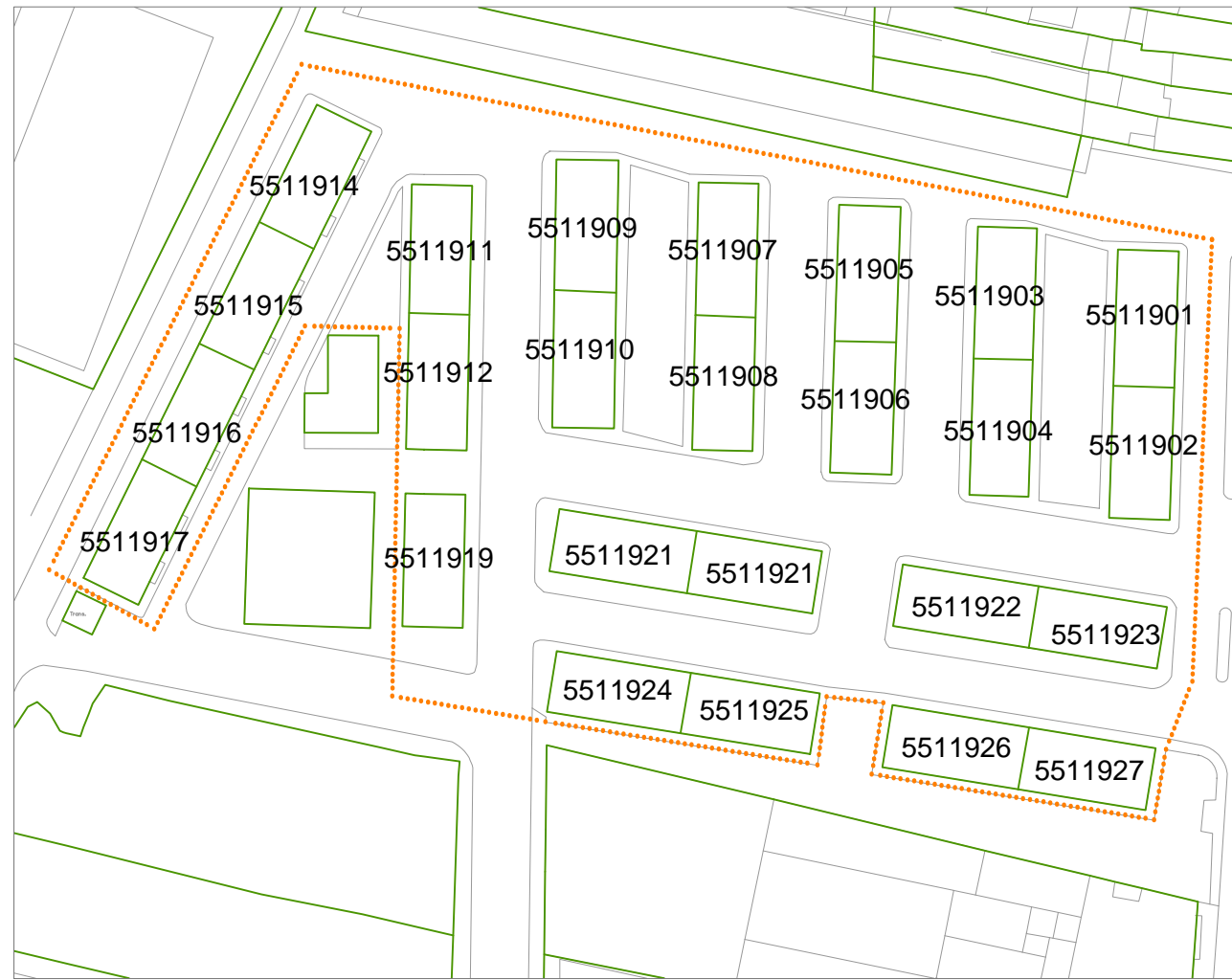
Carles Lloret Nadal, arquitecte

Marta Grasiot Blanch, arquitecta

Girona, maig de 2012



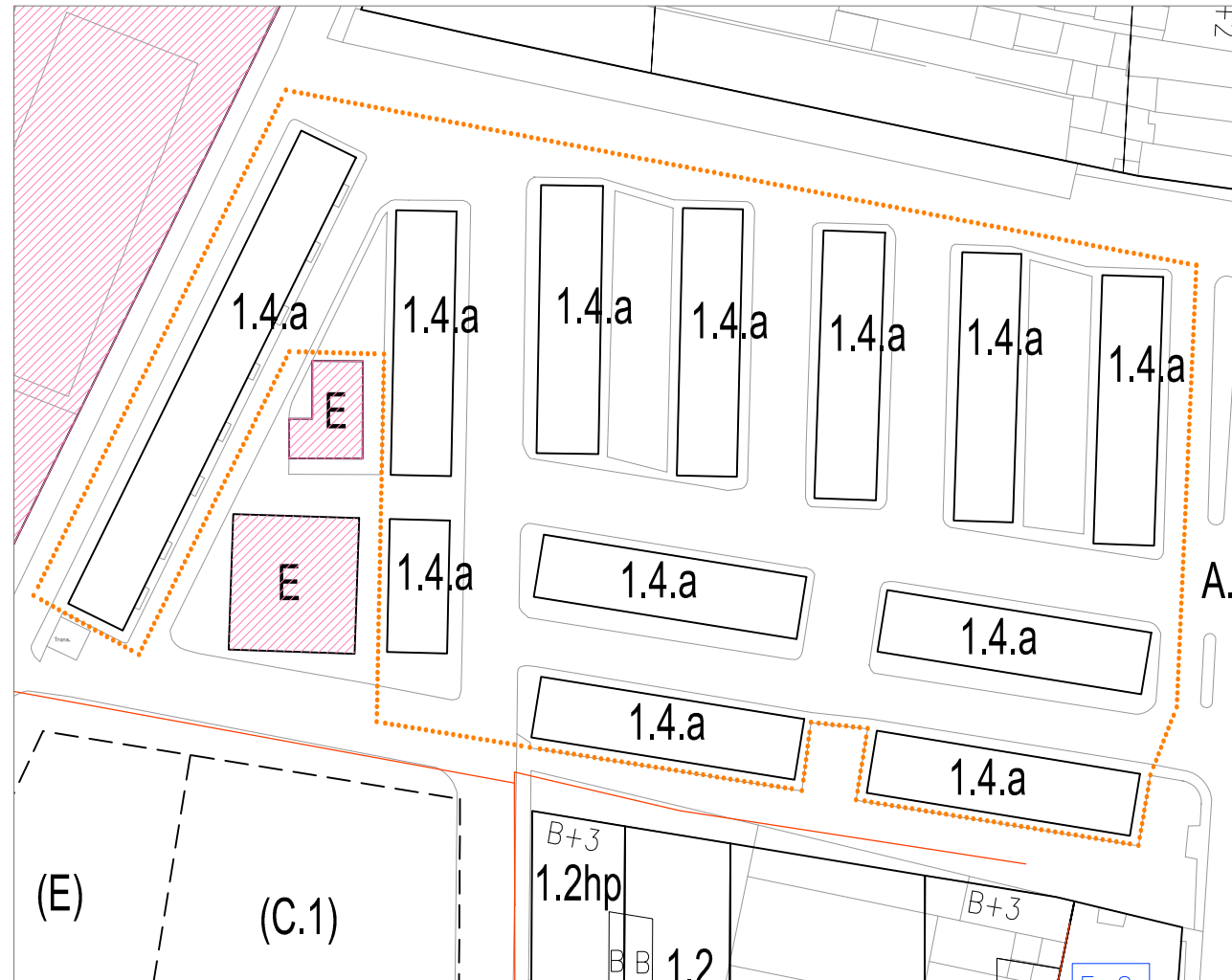
EMPLAÇAMENT 1/5000



CADASTRE 1/1000



ORTOFOTO 1/1000



PLANEJAMENT VIGENT 1/1000



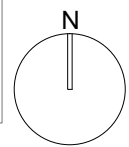
Àmbit

PMU PER A LA MILLORA ACCESIBILITAT EDIFICIS PLURIFAM. AMB ORDENACIÓ AILLADA O VOLUM. ESPECIFICA
 PONT MAJOR - GRUP PONT MAJOR, 1 a 25

E:1/5000-1/1000
 Serveis Tècnics Municipals

EMPLAÇAMENT, ORTOFOTO, CADASTRE I PLANEJAMENT VIGENT

01a
 GIRONA, maig 2012



PARÀMETRES URBANÍSTICS I D'EDIFICACIÓ

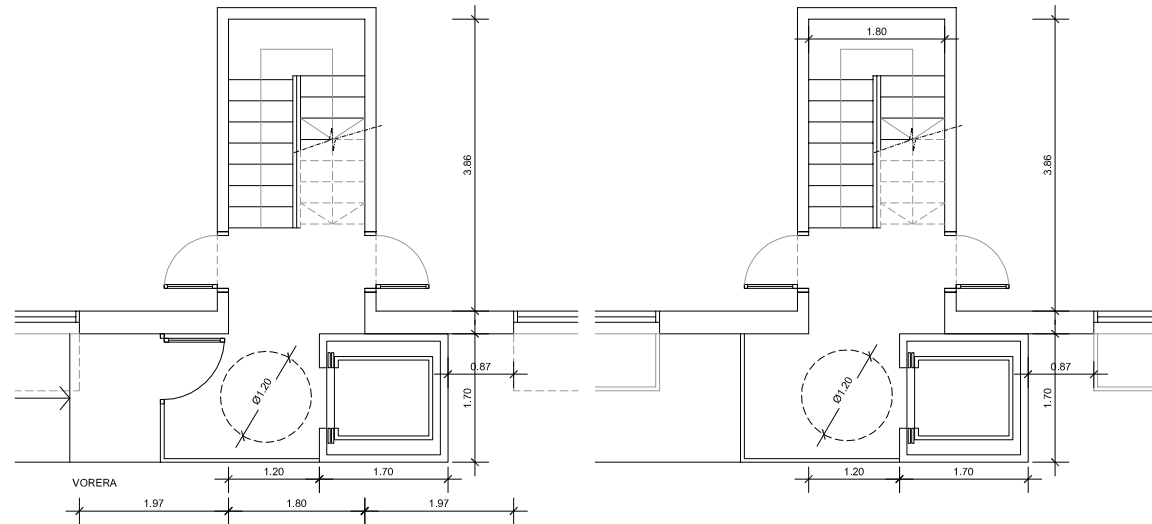
- Clau: 1.4.a
- Llicència d'obres: finals any 1971
- Alçada: PB+3
- Núm. escales: 25
- Num. habitatges: 200
- L'escala s'ubica a façana, té 2 trams i es col.loca transversal a la façana.
- A les 25 escales s'accedeix als pisos pel replà de l'escala contigu a la façana.
- A totes les escales hi ha 2 habitatges per planta.

- L'espai en front els accessos a l'edifici és una vorera de mida variable segons els edificis, entre 1m i 2m d'ample al llarg de l'edifici. Les noves caixes d'escala i ascensor ocuparien tot aquest espai públic i part de la vialitat.

PROPOSTA NUCLI ACCESSIBILITAT

PLANTA BAIXA e:1/100

PLANTA TIPUS e:1/100



TIPOLOGIA NUCLI ACCESSIBILITAT PROPOSADA

Les voreres actuals són d'amplada constant al llarg dels edificis, però diferents entre uns i altres blocs, variant entre 1m i 2m.

El nucli d'accessibilitat ocuparia un 1'7m d'amplada, i per tant, en alguns casos es col.locaria a la vialitat pública.

Es construiria una rampa per a donar un accés sense desnivells a l'ascensor. Les rampes tindrien diferents llargades depenen la cota actual de les entrades, que varia entre els 2cm i els 50cm aproximadament.

Es manté l'escala actual.

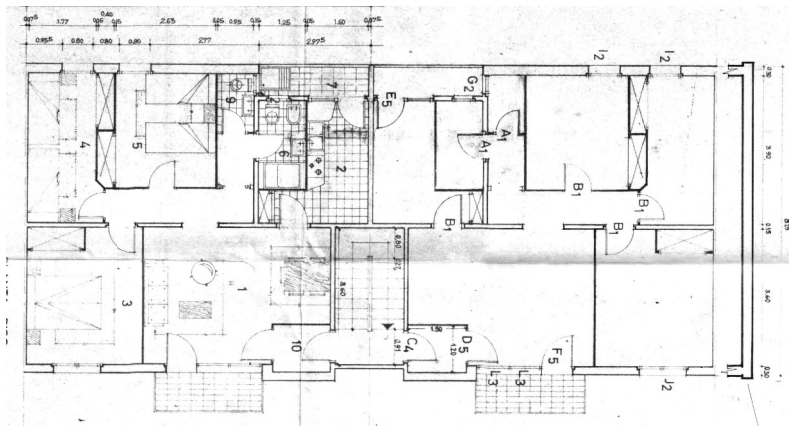
Es proposa la col.locació d'un ascensor practicable, amb una cabina interior de 1'25m en el sentit de l'accés i 1m en sentit perpendicular.

FOTOGRAFIES



PLÀNOLS PROJECTE

PLANTES 1er a 3r PIS e:1/200



PLANTA BAIXA e:1/200

