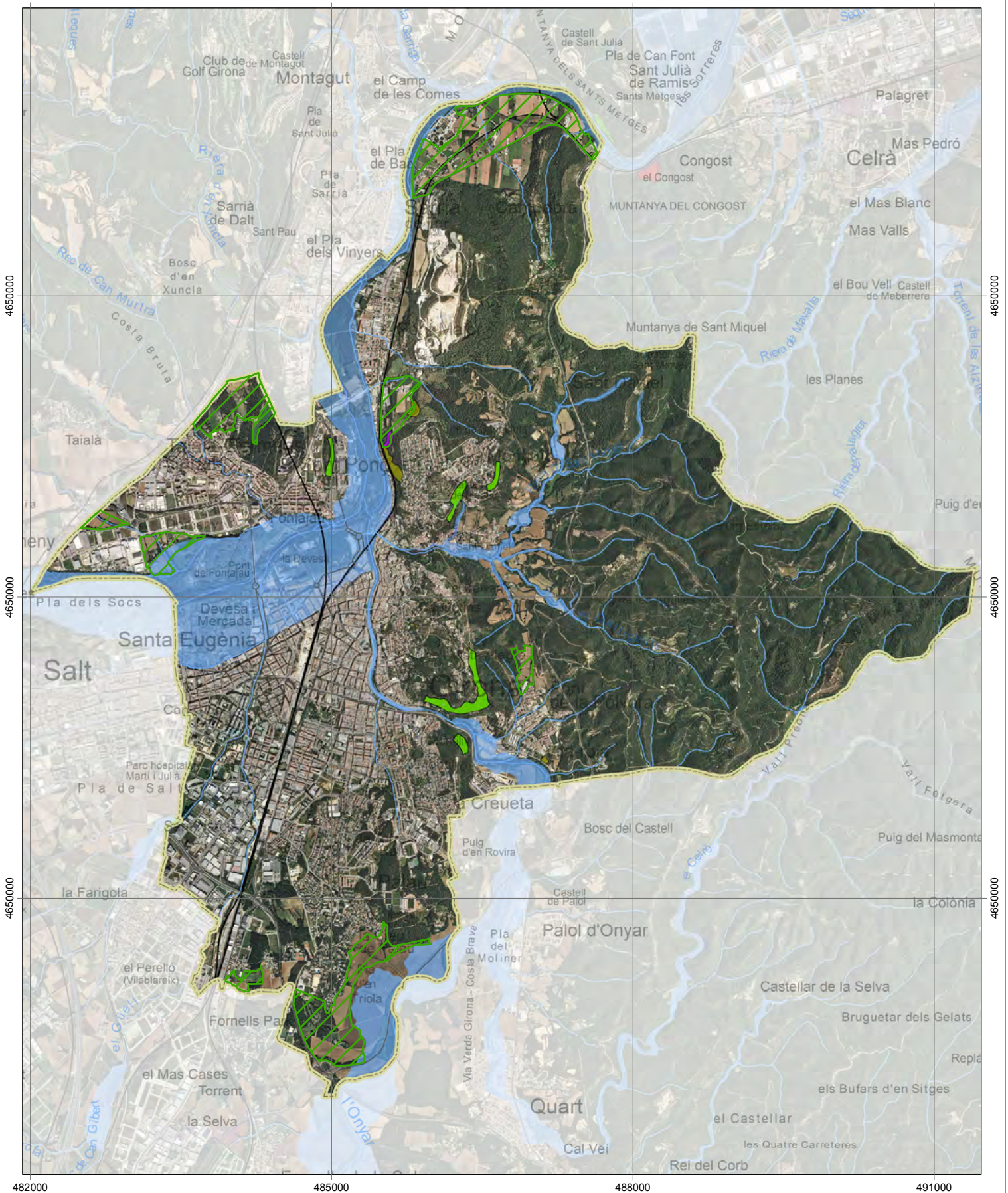


**Geologia regional**

Graves	Gresos i margues grises	Calcàries amb nummultis (Travertit)	Materials volcànics
Graves, sorres i llims	Arcoses, lutites i conglomerats	Argiles roges, gresos i canals de bretxa	Terme municipal de Girona
Basanites	Margues blaves	Pelites, gresos i grauvaques	Àmbit amb possible ús de càmping
Gresos	Calcàries grises		

Ajuntament de Girona





**Riscos geològics**

*Moviments de vessants*

- Despreniments (Àrea amb blocs caiguts dispersos, d'un volum inferior a 10 m3)
- Despreniments (Escarpament en el qual es poden desprendre blocs de fins a 10 m3)
- Despreniments (Escarpament en el qual es poden desprendre blocs per sobre de 10 m3)
- Eslavissades (Moviment de vessant recent)

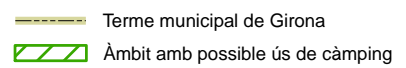
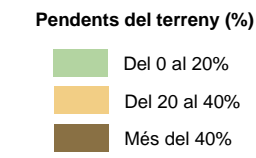
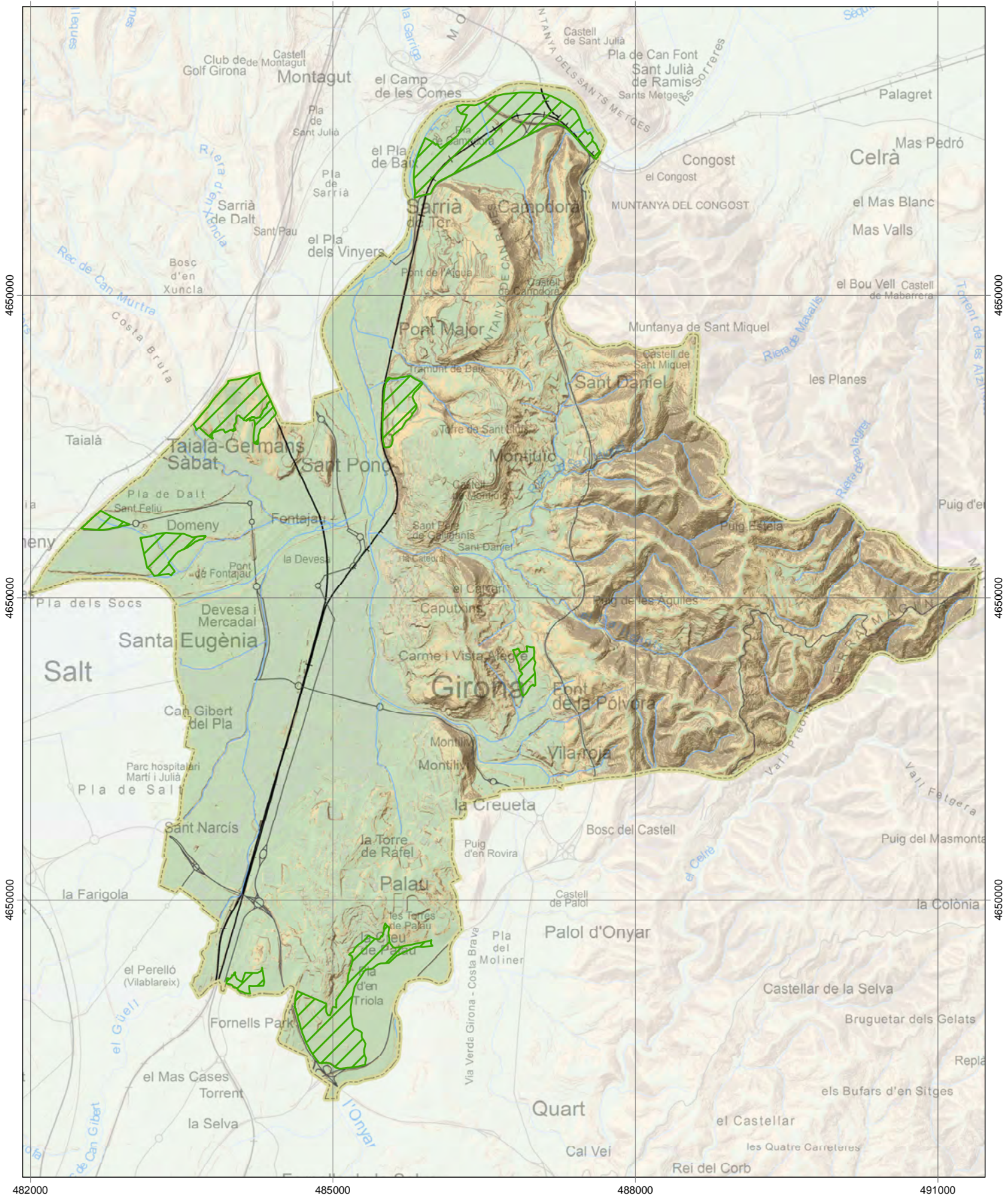
*Inundació*

- Zona potencialment inundable segons criteris geomorfològics

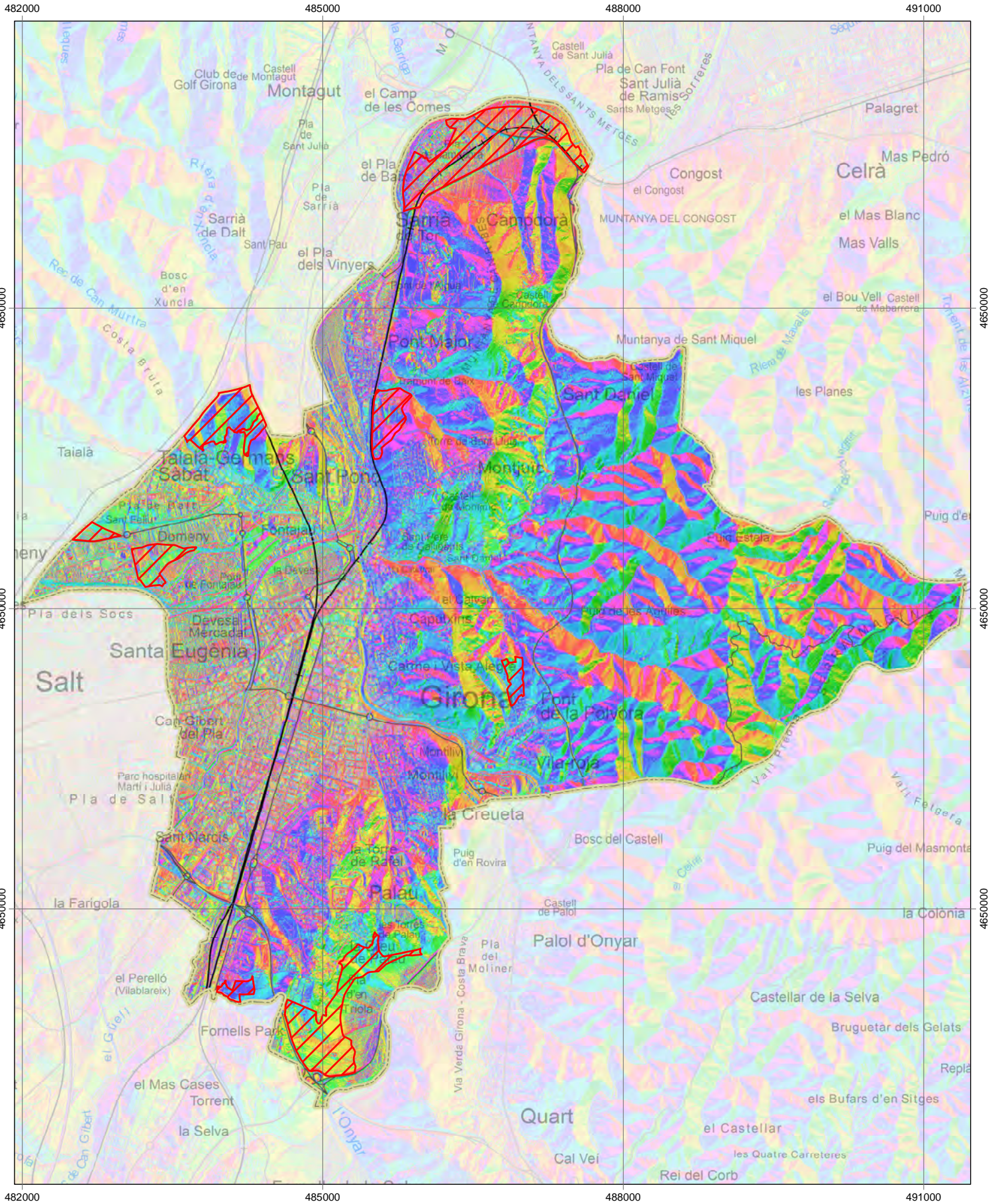
- Terme municipal de Girona
- Àmbit amb possible ús de càmping

Ajuntament de Girona











**Orientació del terreny**

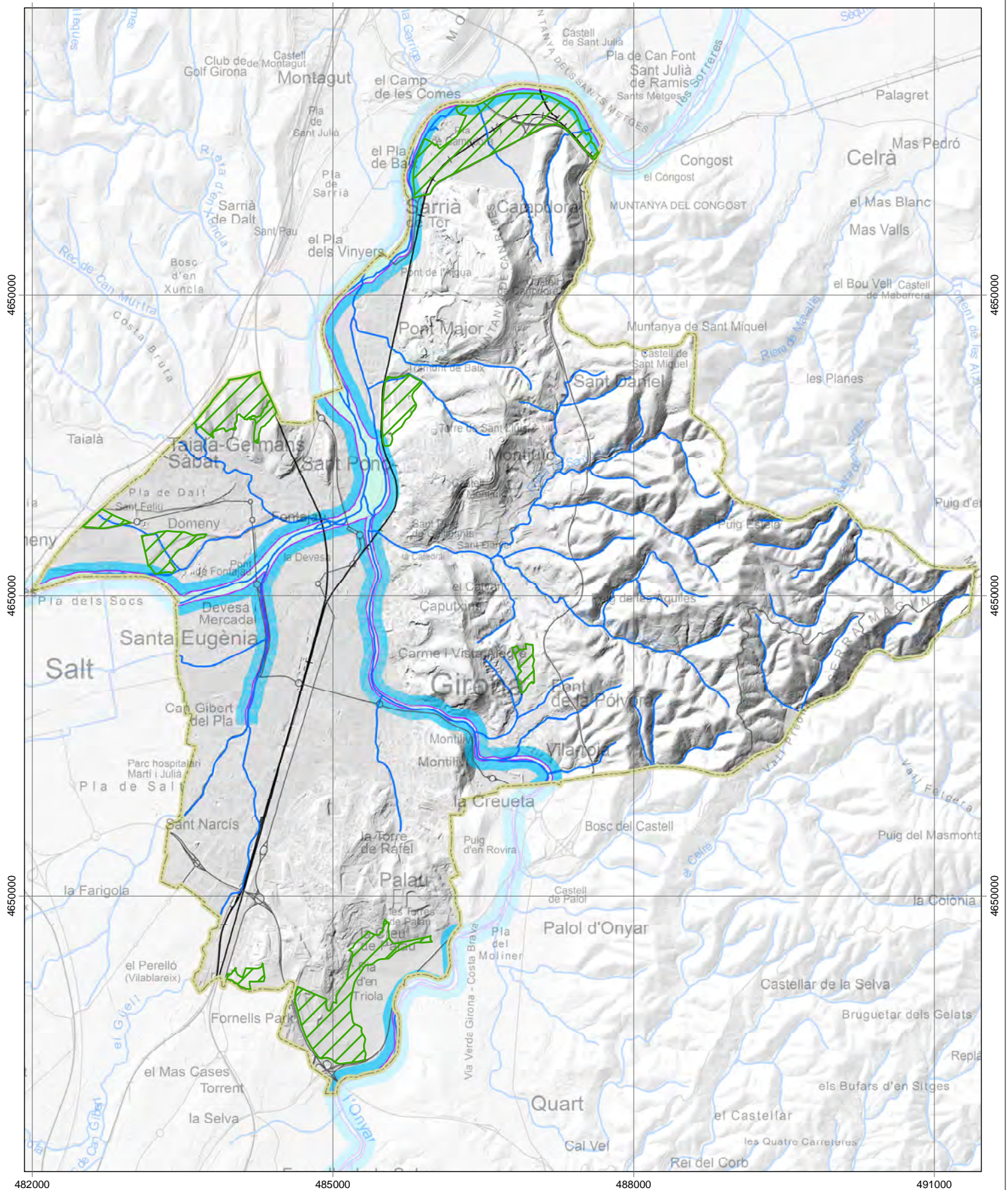
- |   |   |  |   |
|---|---|--|---|
|  Nord     |  Sud-est |  Sud      |  Oest      |
|  Nord-est |  Est     |  Sud-oest |  Nord-oest |

-  Terme municipal de Girona
-  Àmbit amb possible ús de càmping

Ajuntament de Girona







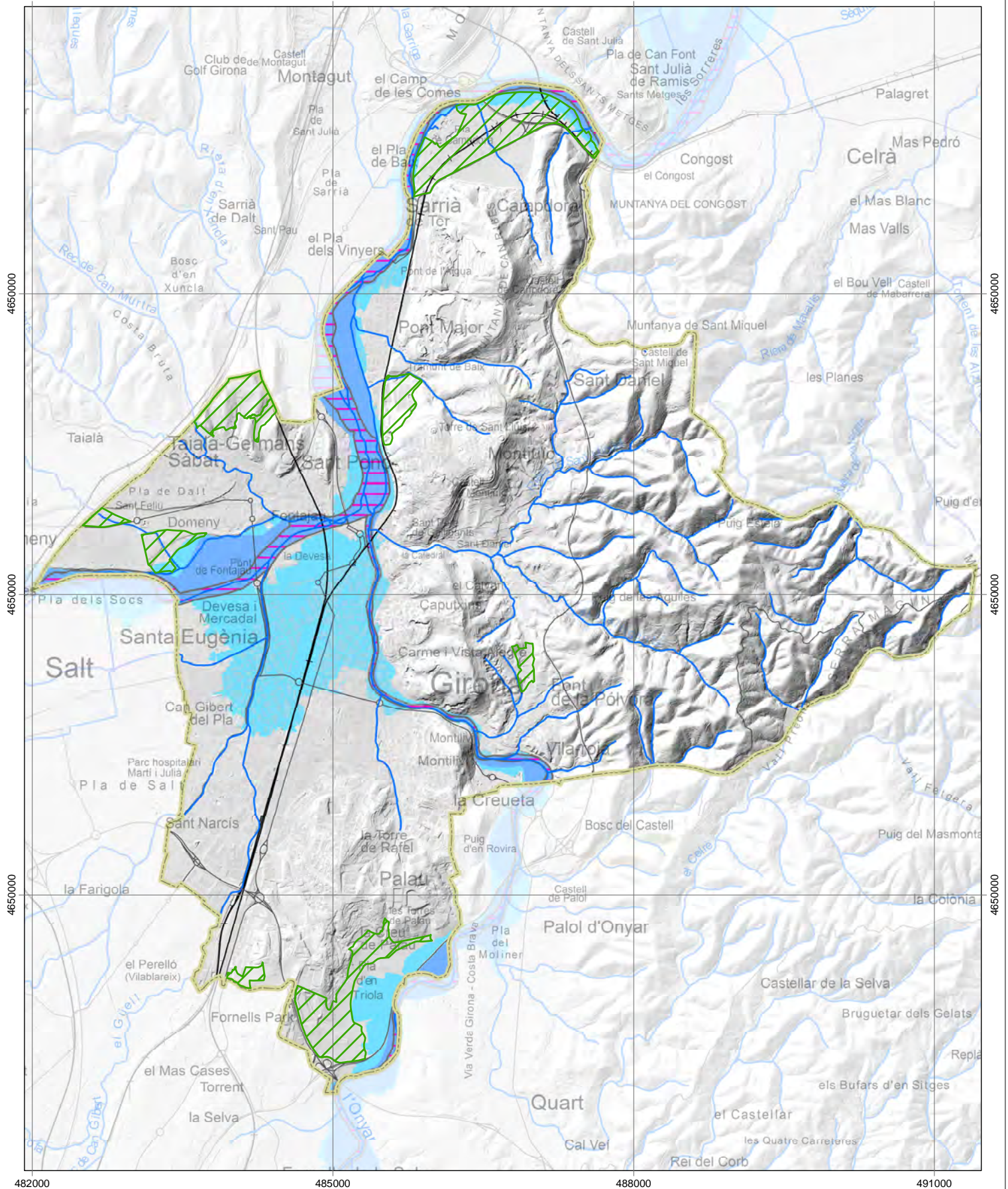
**L'espai fluvial segons el Reglament del Domini Públic Hidràulic**

- Llera (Domini Públic Hidràulic)
- Zona de policia (Franja de 100 m d'amplada a banda i banda dels marges de la llera pública)
- Zona de servitud (Franja de 5 m d'amplada a banda i banda dels marges de la llera pública)
- Xarxa hídrica
- Terme municipal de Girona
- Àmbit amb possible ús de càmping

Ajuntament de Girona







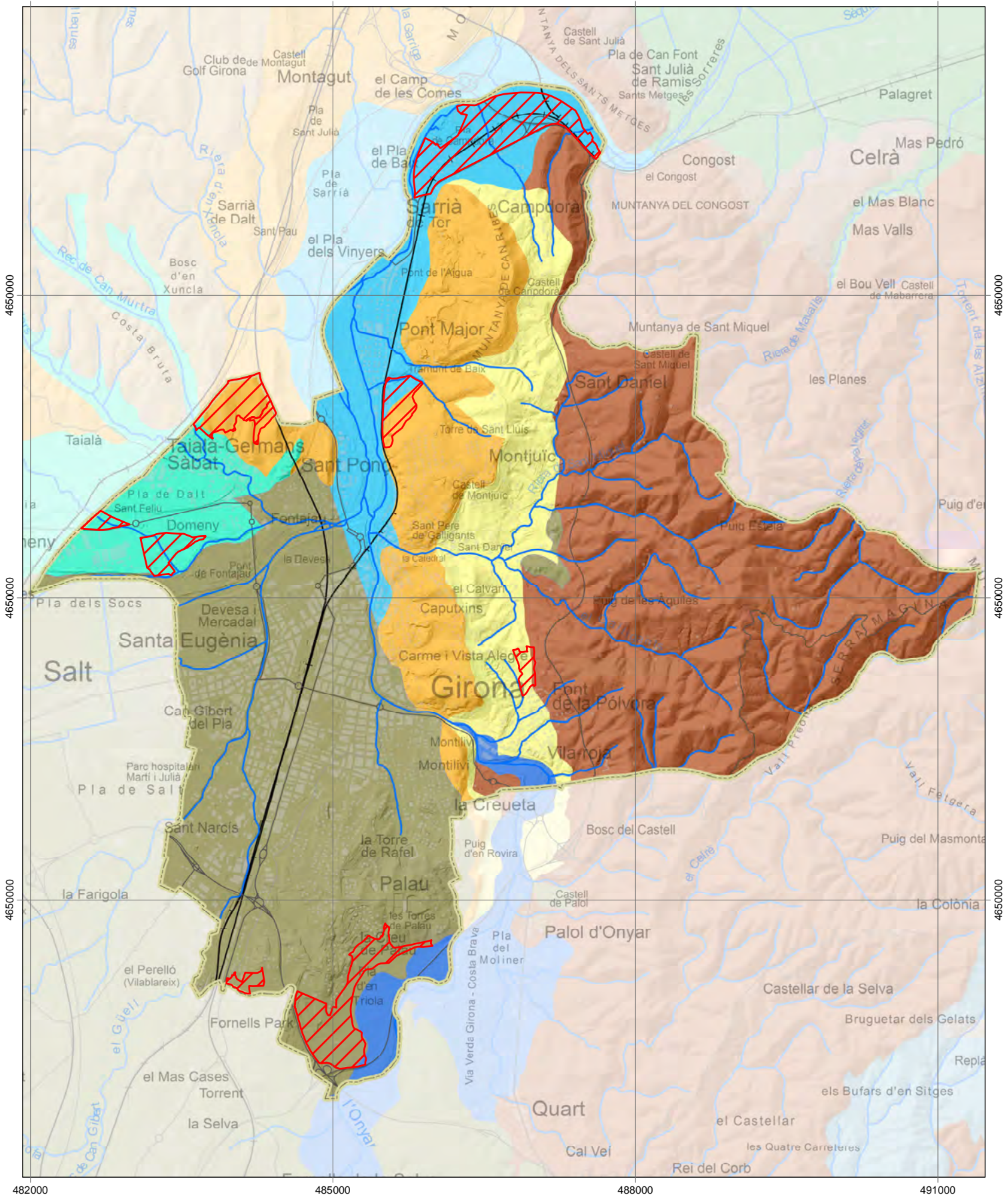
**Zonificació de l'espai fluvial basada en les línies d'inundabilitat**

- Zona fluvial (basada en la inundació per a un període de retorn de 10 anys)
- Sistema hídic (basat en la inundació per a un període de retorn de 100 anys)
- Zona inundable (basada en la inundació per a un període de retorn de 500 anys)
- Terme municipal de Girona
- Àmbit amb possible ús de càmping
- Xarxa hídrica

Ajuntament de Girona

AVANÇ MODIFICACIÓ PUNTUAL NÚM. 65 DEL PGOU DE GIRONA. ÚS DE CÀMPING EN SNU

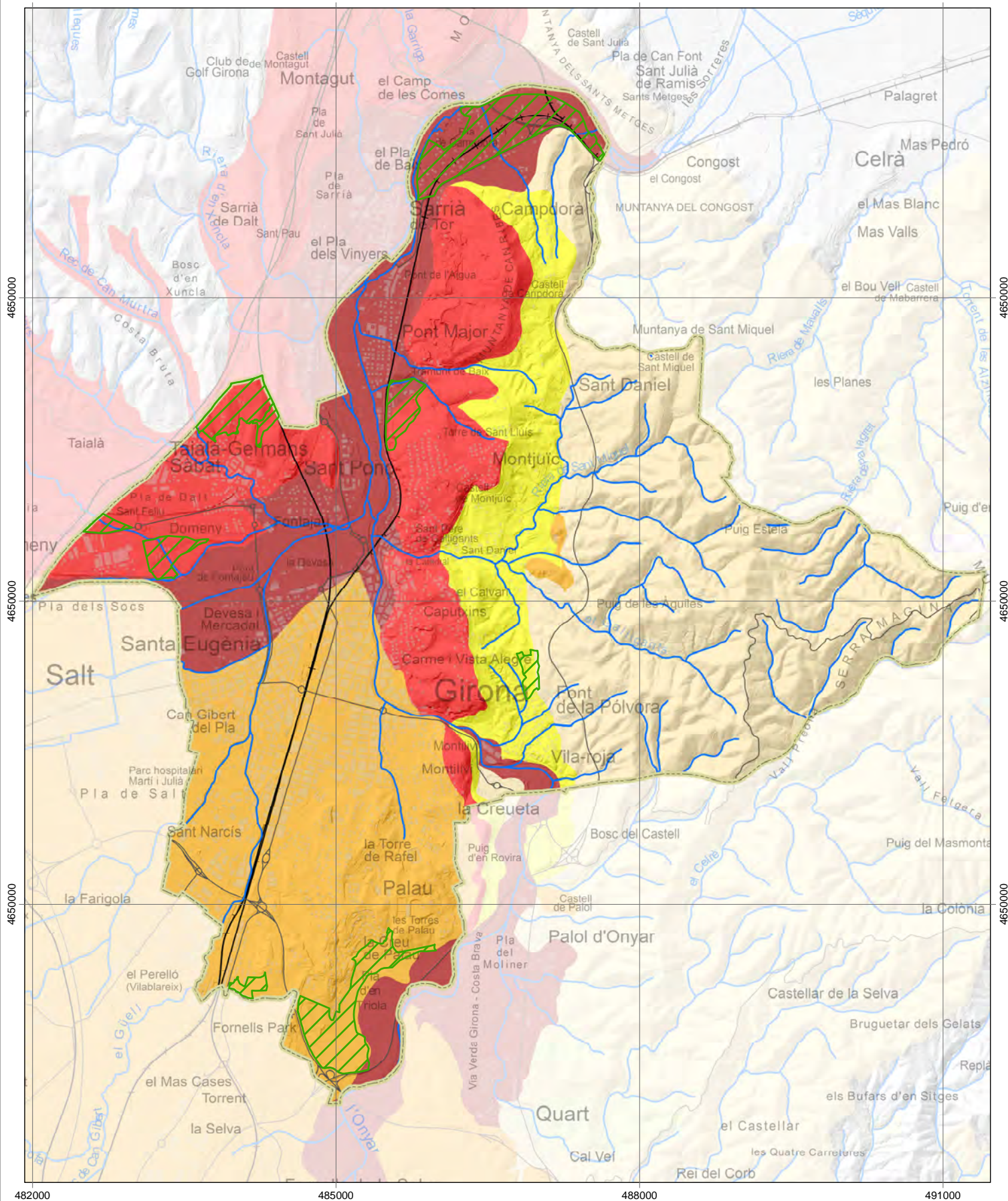




**Tipus d'aqüífers**

- Aqüífer al·luvial de la cubeta de Besançon/sector pla de Salt-Girona i aqüífer detrític neogen de la Selva
- Aqüífer de les calcàries paleògenes de la formació Girona
- Aqüífer al·luvial de l'Onyar
- Aqüífer al·luvial de la cubeta de Besançon/sector pla de Salt-Girona
- Aqüífers locals en medis de baixa permeabilitat de les margues i gresos paleògens
- Aqüífers locals en medis de baixa permeabilitat a les pissars de les Gavarres
- Aqüífer fluvio-volcànic de la vall del Llièmena i Canet d'Adri
- Terme municipal de Girona
- Àmbit amb possible ús de càmping





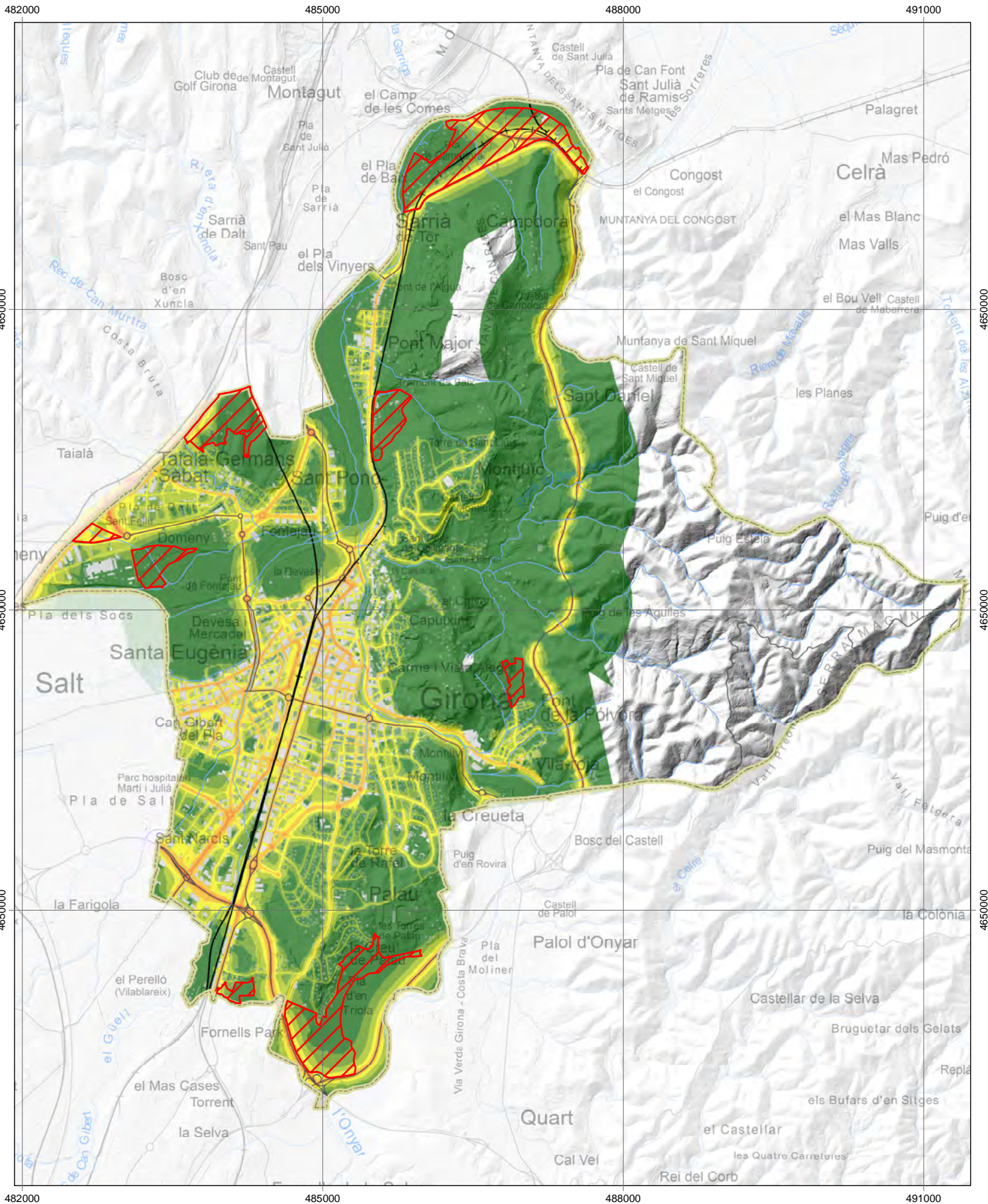
**Grau de vulnerabilitat hidrogeològica**

- Vulnerabilitat molt alta
- Vulnerabilitat mitjana
- Vulnerabilitat molt baixa
- Vulnerabilitat alta
- Vulnerabilitat baixa

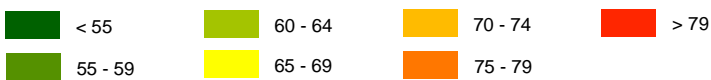
- Terme municipal de Girona
- Àmbit amb possible ús de càmping









**Nivell sonor ambiental, db(A)**



 Terme municipal de Girona  
 Àmbit amb possible ús de càmping

Ajuntament de Girona

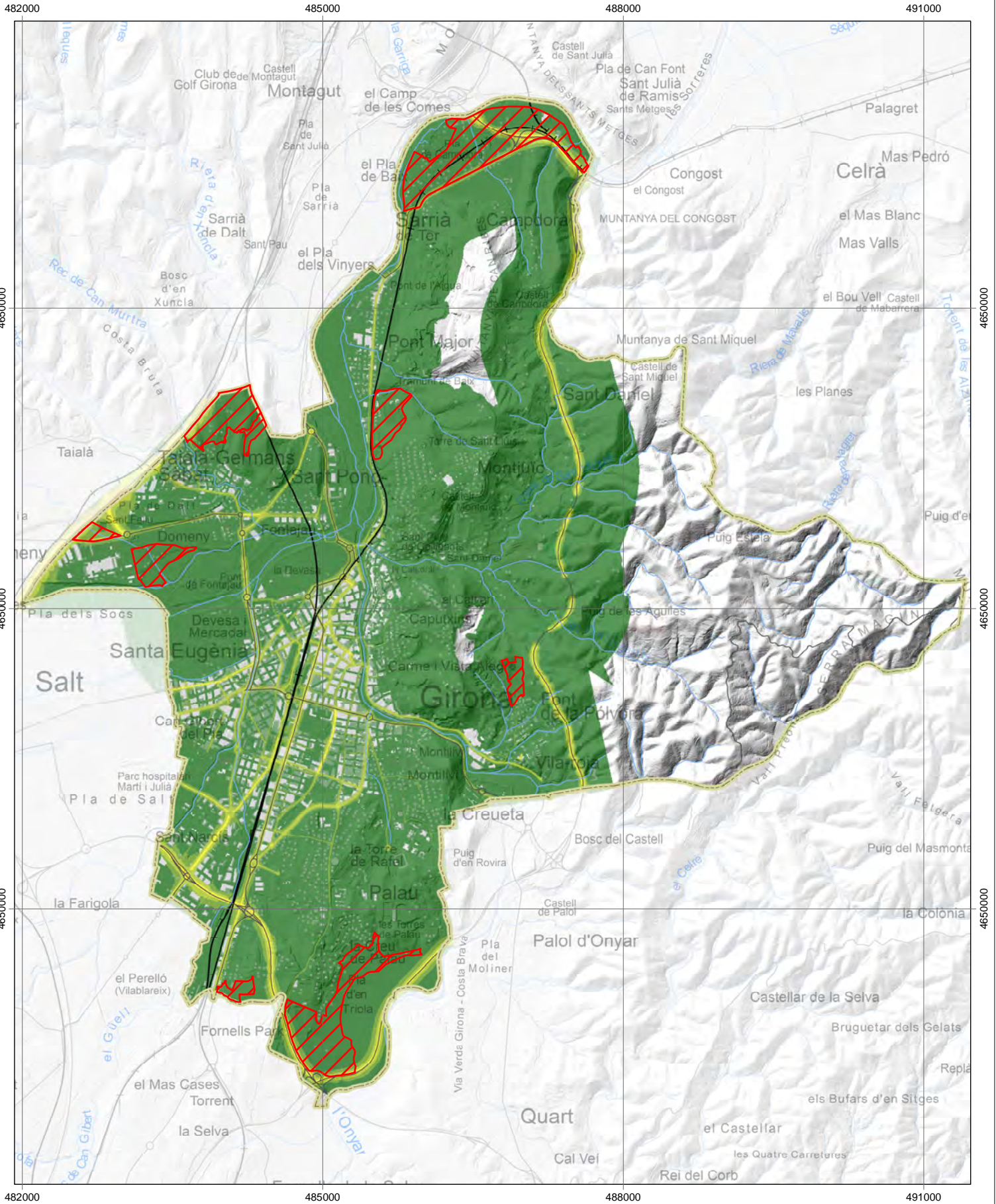
AVALUACIÓ AMBIENTAL  
 ESTRATÈGICA  
 Diagnosi ambiental

**AVANÇ MODIFICACIÓ PUNTUAL NÚM. 65 DEL PGOU DE GIRONA. ÚS DE CÀMPING EN SNU**

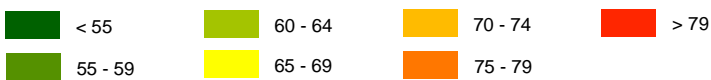
**i-11** MEDI FÍSIC. ATMOSFERA. Contaminació acústica de dia  
 GIRONA, FEBRER 2016



E: 1/50.000  
 Serveis Tècnics Municipals  
 Consultora ambiental 





**Nivell sonor ambiental, db(A)**



 Terme municipal de Girona  
 Àmbit amb possible ús de càmping

Ajuntament  de Girona

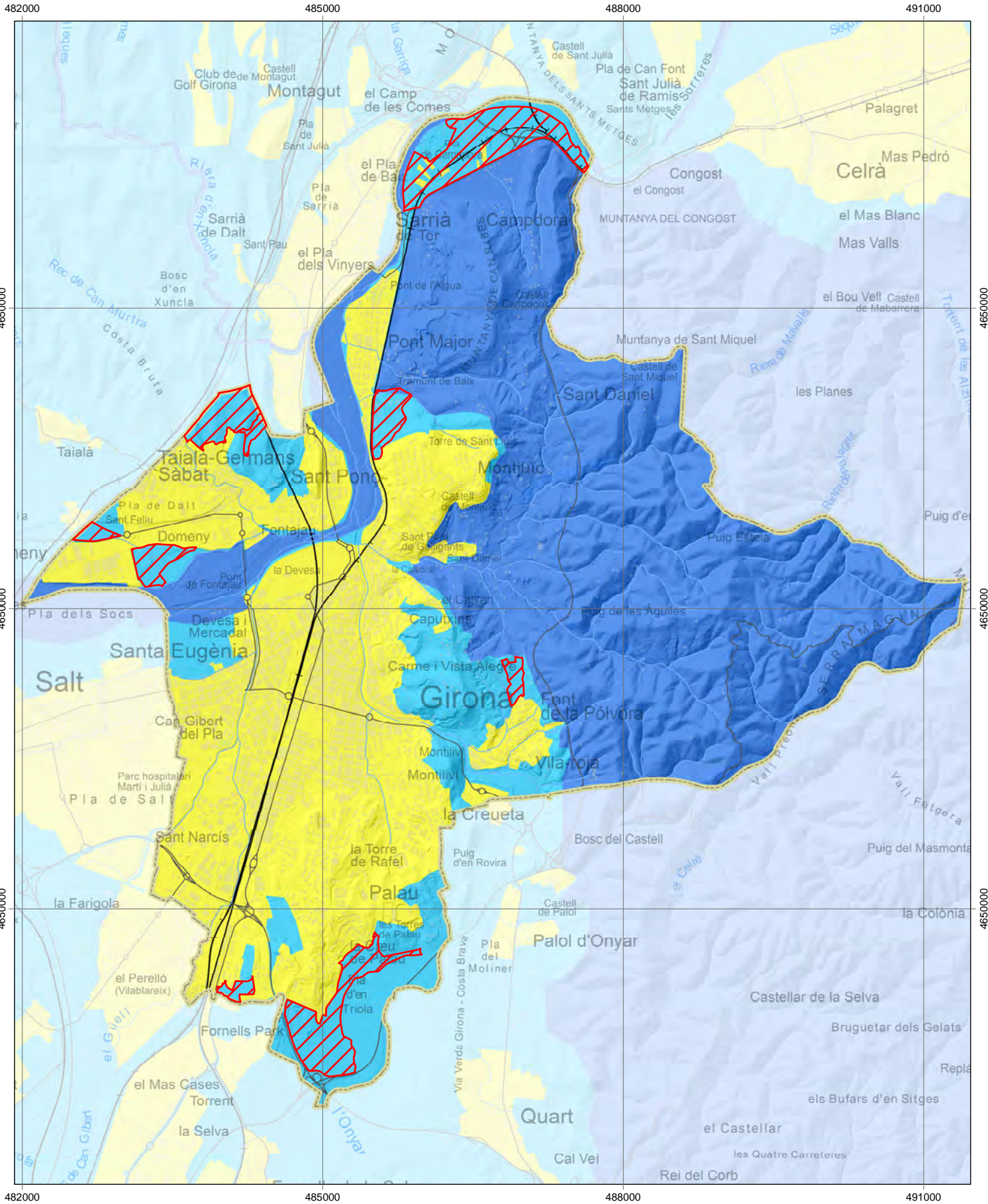
**AVANÇ MODIFICACIÓ PUNTUAL NÚM. 65 DEL PGOU DE GIRONA. ÚS DE CÀMPING EN SNU**

AVALUACIÓ AMBIENTAL  
 ESTRATÈGICA  
 Diagnosi ambiental

**i-12** MEDI FÍSIC. ATMOSFERA. Contaminació acústica de nit  
 GIRONA, FEBRER 2016

E: 1/50.000  
 Serveis Tècnics Municipals  
 Consultora ambiental 





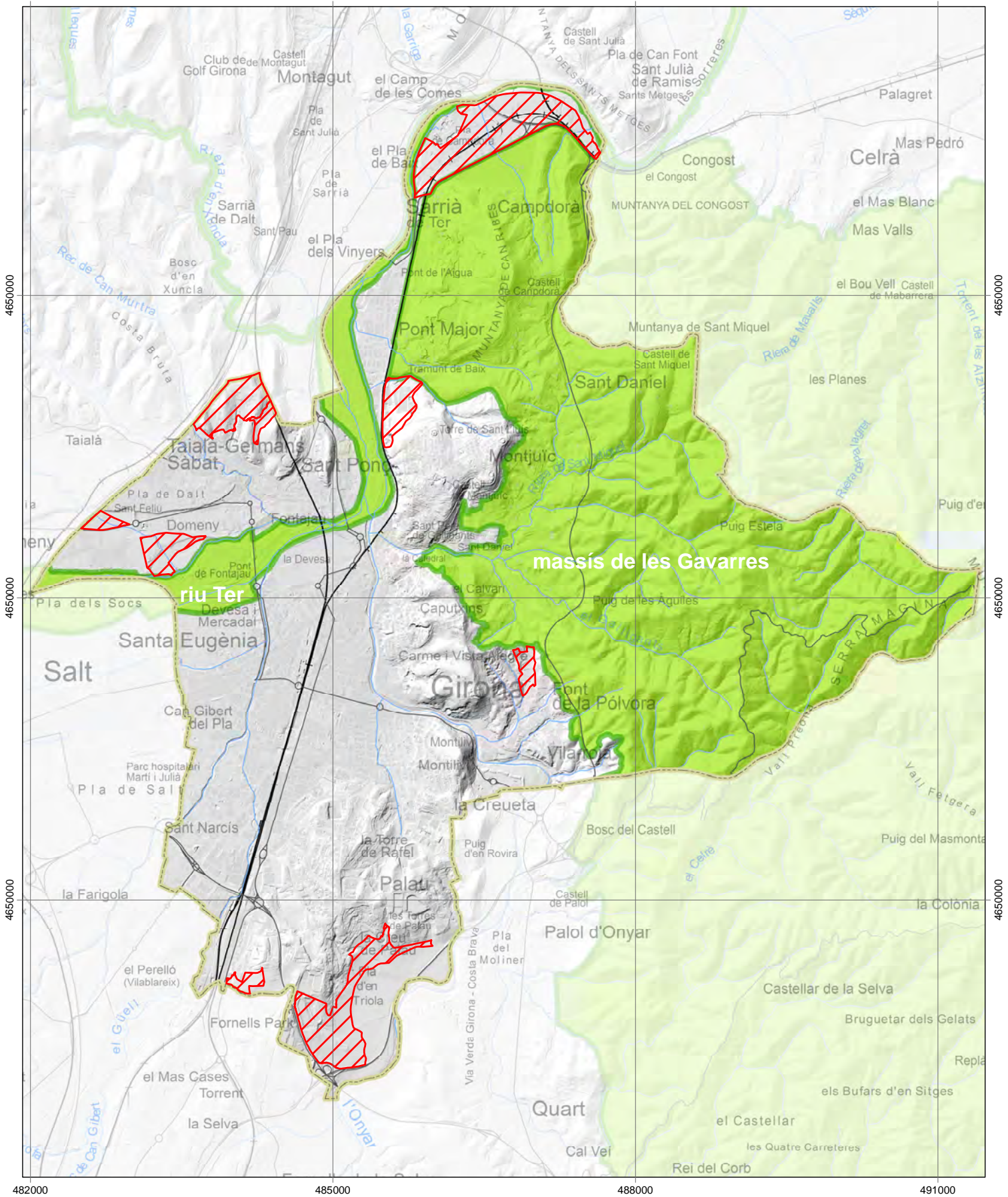
**Nivell de protecció del medi contra la contaminació lluminosa**

- Zona de protecció màxima (E1)
- Zona de protecció moderada (E3)
- Zona de protecció alta (E2)
- Zona de protecció menor (E4)


- Terme municipal de Girona
- Àmbit amb possible ús de càmping




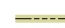





**Espais naturals protegits**

 Espai inclòs dins del Pla d'Espais d'Interès Natural (PEIN)

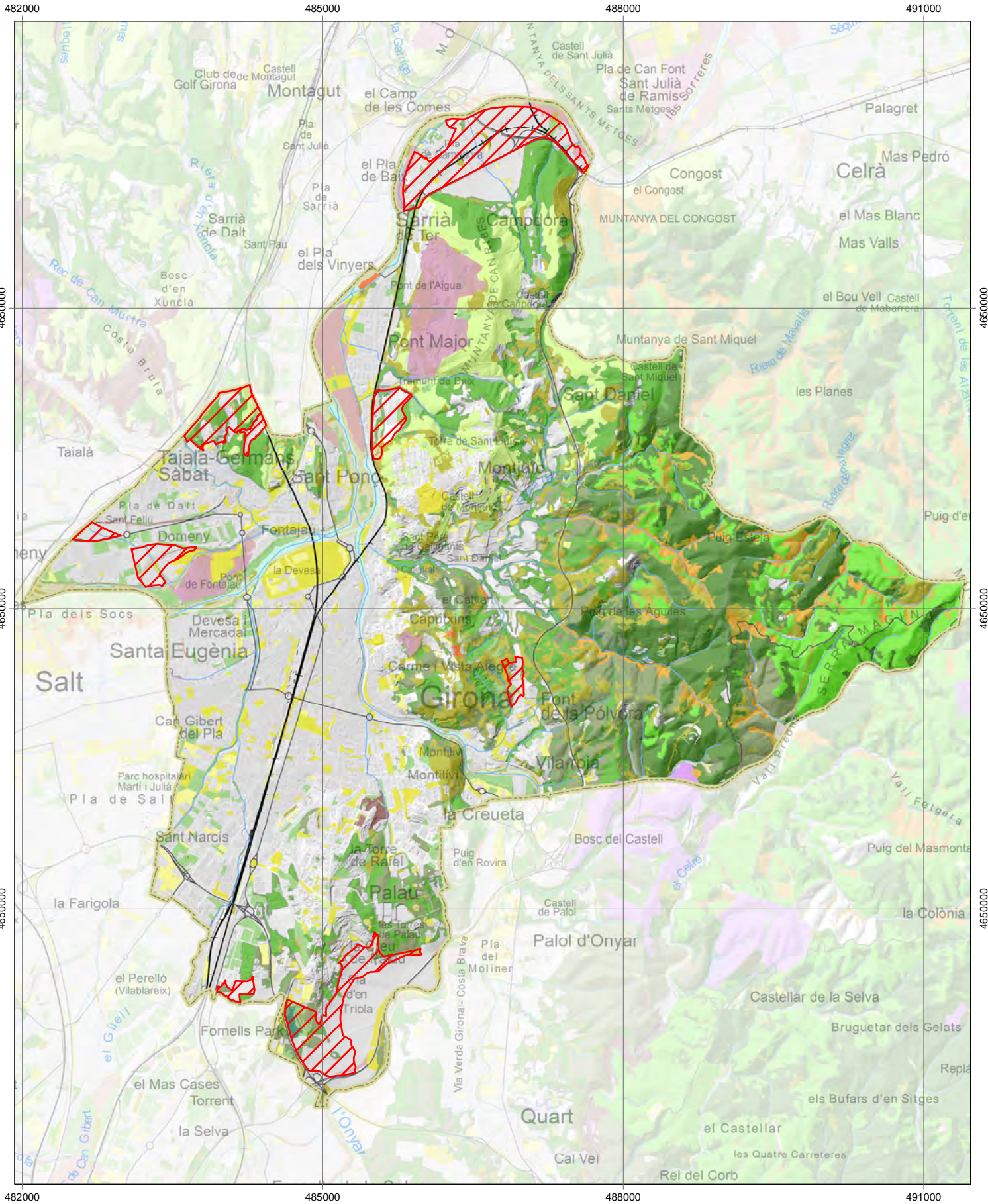
 Espai inclòs dins de la Xarxa Natura 2000

 Terme municipal de Girona

 Àmbit amb possible ús de càmping







**Tipus de coberta del sòl**

Boscos caducifolis de ribera	Sureda	Plantacions de plàtans	Plantacions de pinastre	Canyars
Altres boscos caducifolis	Pineda de pi blanc	Plantacions de pi pinyer	Matollars	Erms
Roureda	Pineda de pi pinyer	Plantacions de pi pinyer	Prats i herbassars	
Castanyeda	Pineda de pi pinastre			
Alzinar	Plantacions de pollancre			

AVALUACIÓ AMBIENTAL  
ESTRATÈGICA  
Diagnosi ambiental

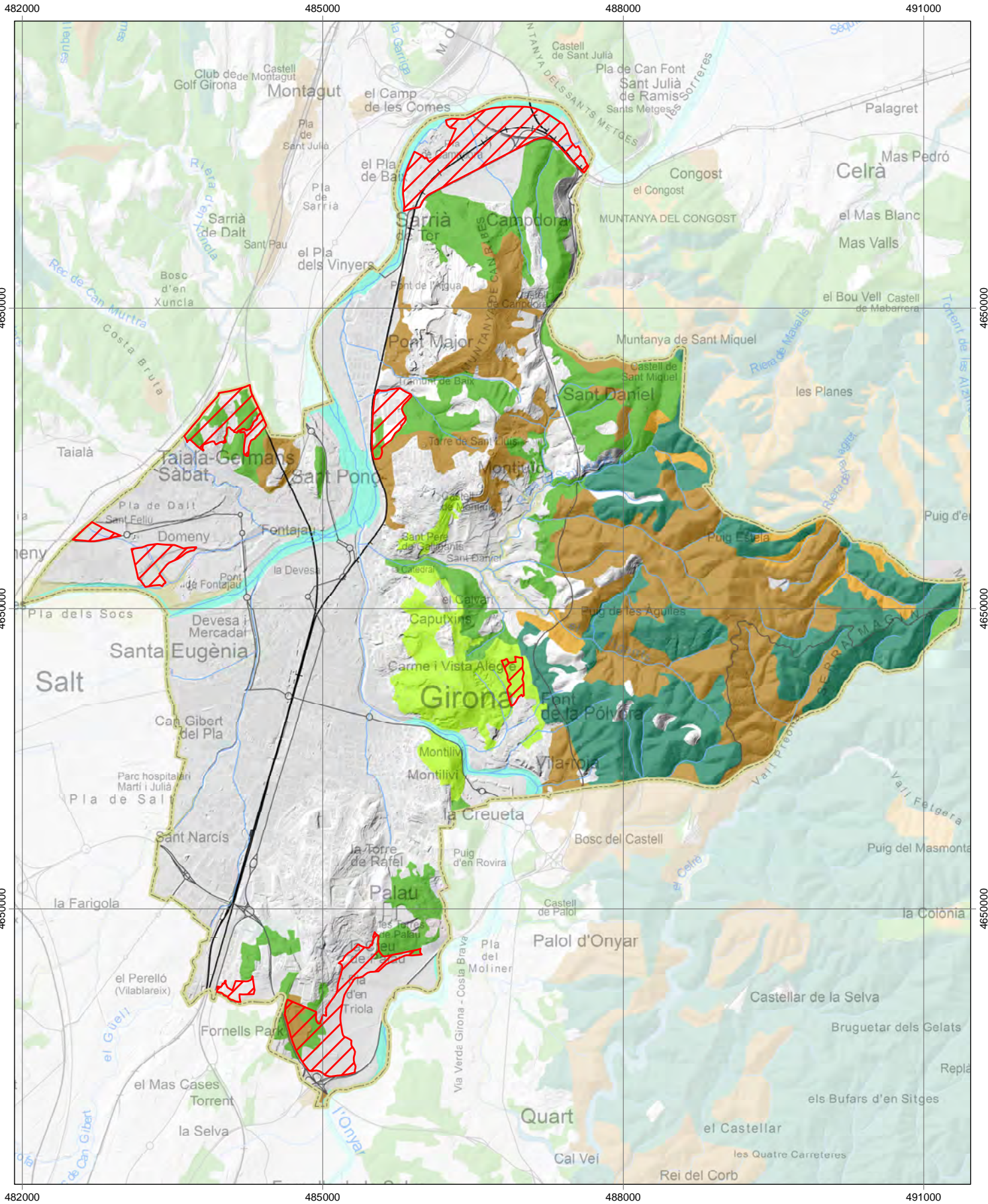
AVANÇ MODIFICACIÓ PUNTUAL NÚM. 65 DEL PGOU DE GIRONA. ÚS DE CÀMPING EN SNU

**i-15** MEDI NATURAL. HÀBITATS NATURALS, VEGETACIÓ I FAUNA. Cobertes naturals del sòl  
GIRONA, FEBRER 2016

Ajuntament de Girona  
E: 1/50.000  
Serveis Tècnics Municipals  
Consultora ambiental








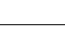





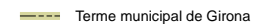

**Tipus d'hàbitats d'interès comunitari**

**Rang no prioritari**

-  Rius de terra baixa i de la muntanya mitjana amb vegetació submersa o parcialment flotant (Ranunculion fluitantis i Callitriche-Batrachion)
-  Alberedes, salzedes i altres boscos de ribera
-  Suredes

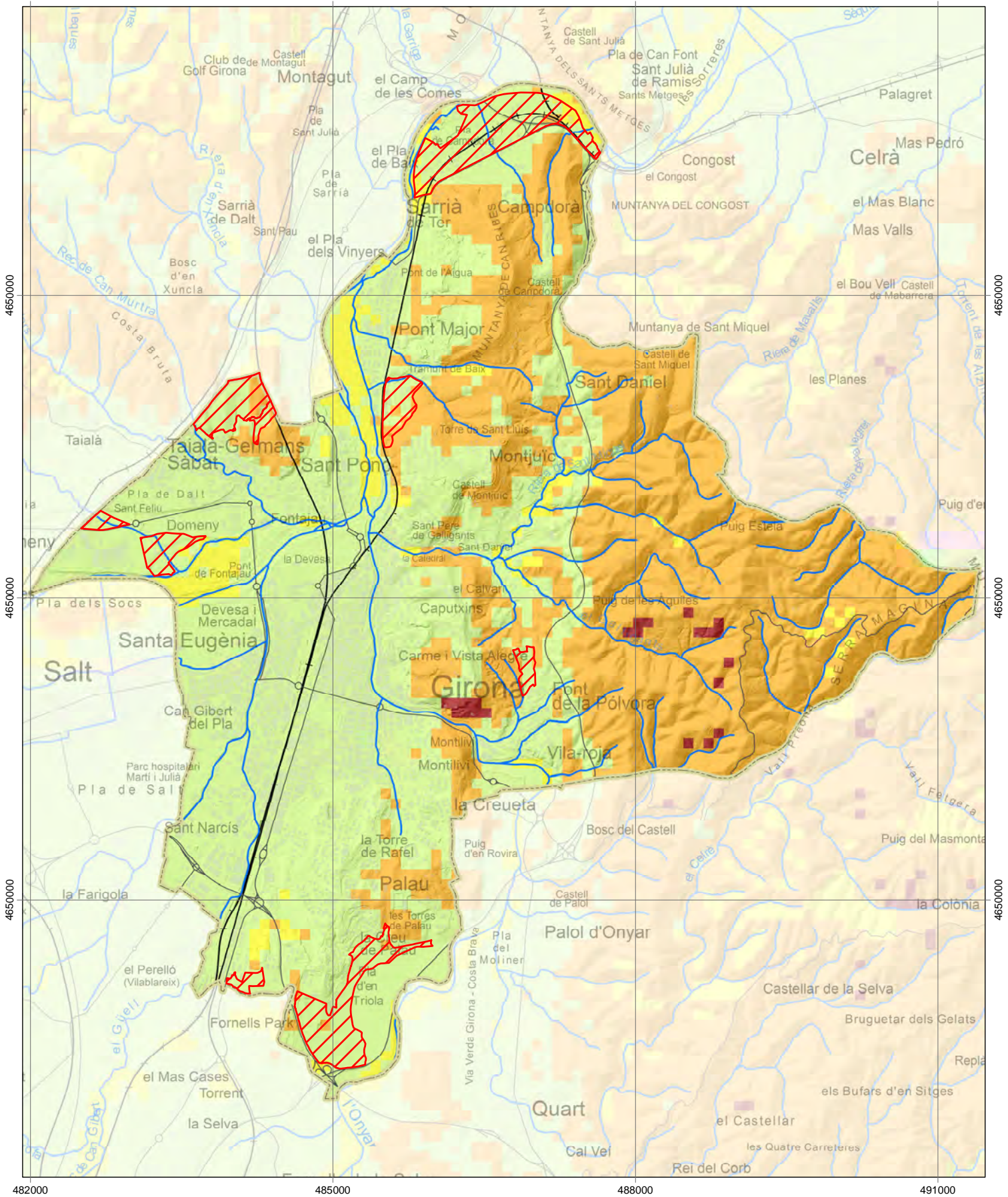
-  Castanyedes
-  Alzinars i carrascars
-  Pinedes mediterrànies

**Rang prioritari**

-  Prats mediterranis rics en anuals, basòfils (Thero-Brachypodietalia)
-  Terme municipal de Girona
-  Àmbit amb possible ús de càmping

Ajuntament de Girona





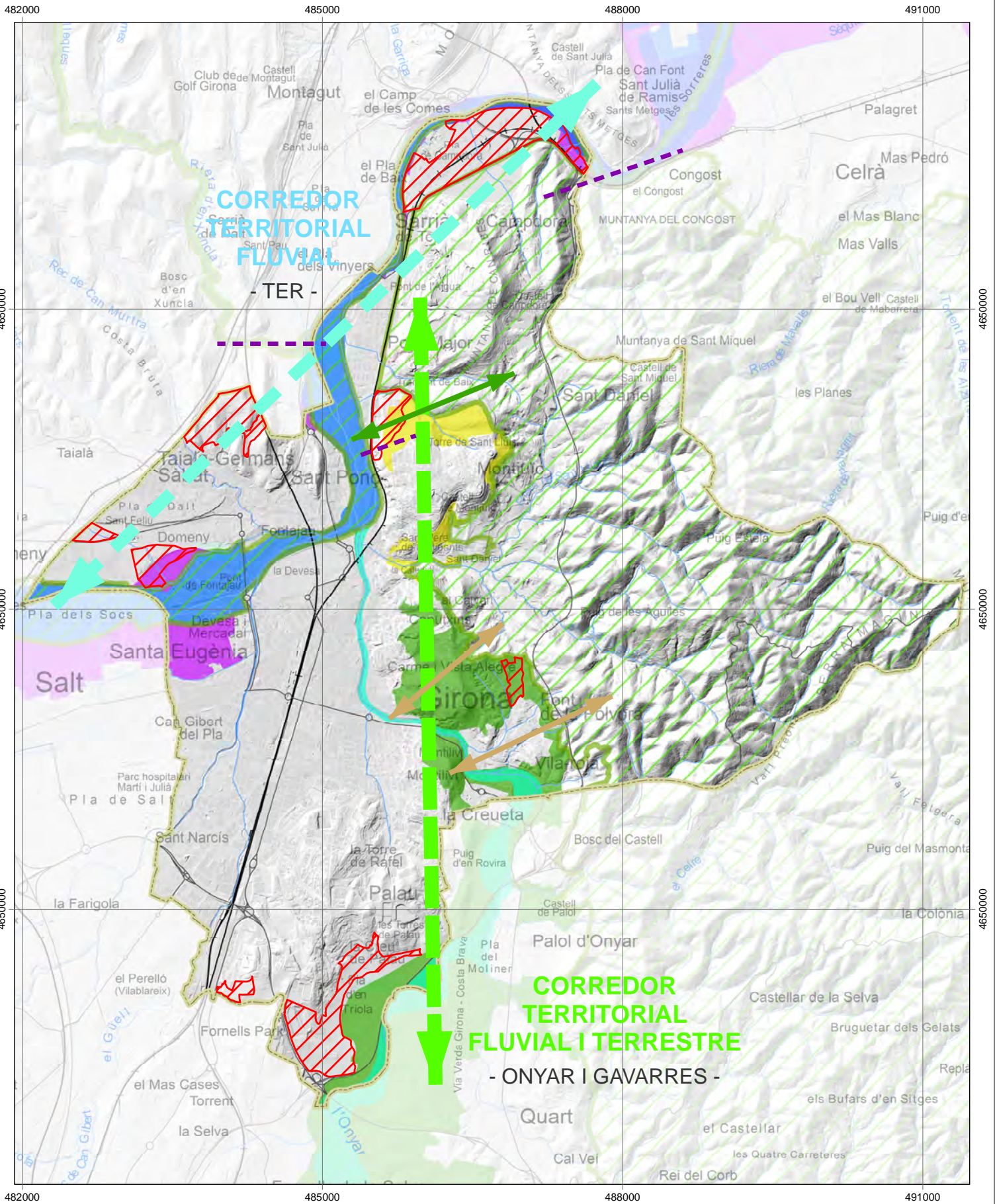
**Grau de perill d'incendi forestal**

- Perill baix
- Perill moderat
- Perill alt
- Perill molt alt

- Terme municipal de Girona
- Àmbit amb possible ús de càmping







**Espais d'interès connector**

- Espai fluvial del Ter
- Espai fluvial de l'Onyar
- Plans al·luvials del Ter
- Plans al·luvials del riu Onyar i pre-Gavarres
- Zona de vora i franja d'amortiment entre el PEIN de les Gavarres i els espais urbans

Espai PEIN

Connexió transversal Onyar-Gavarres

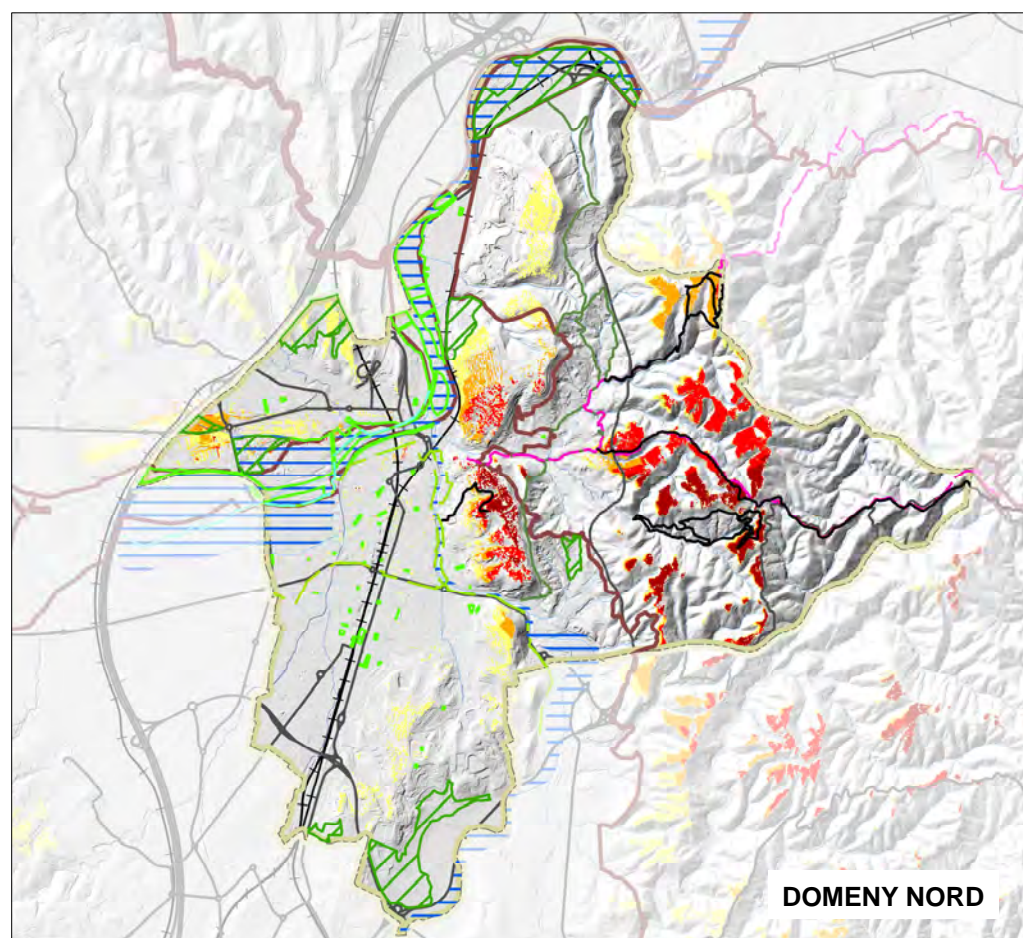
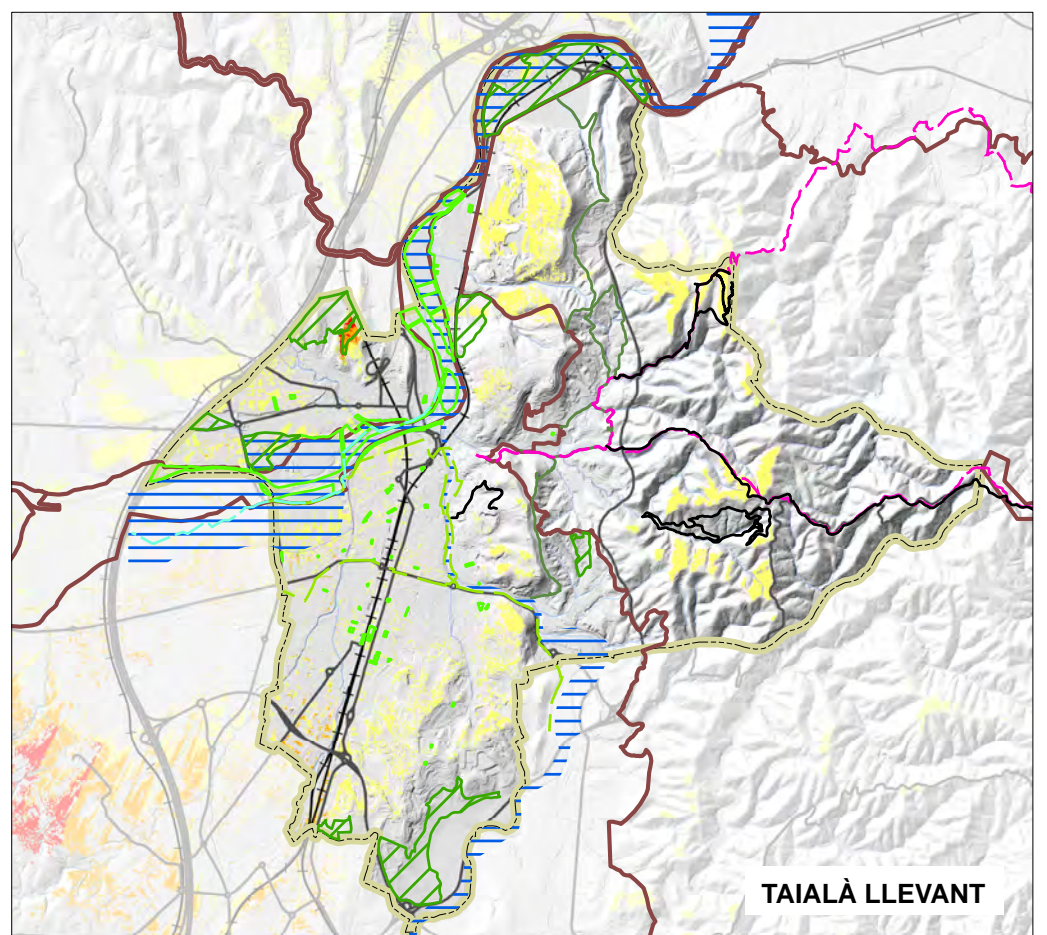
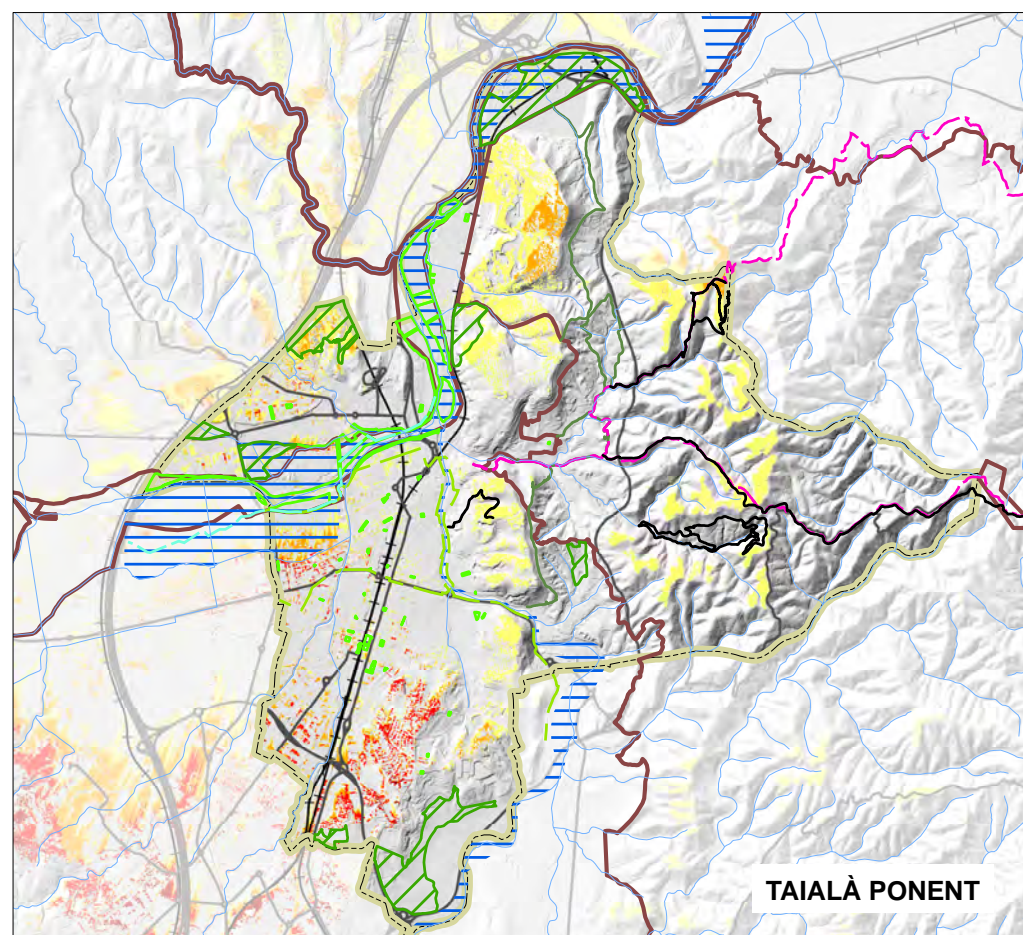
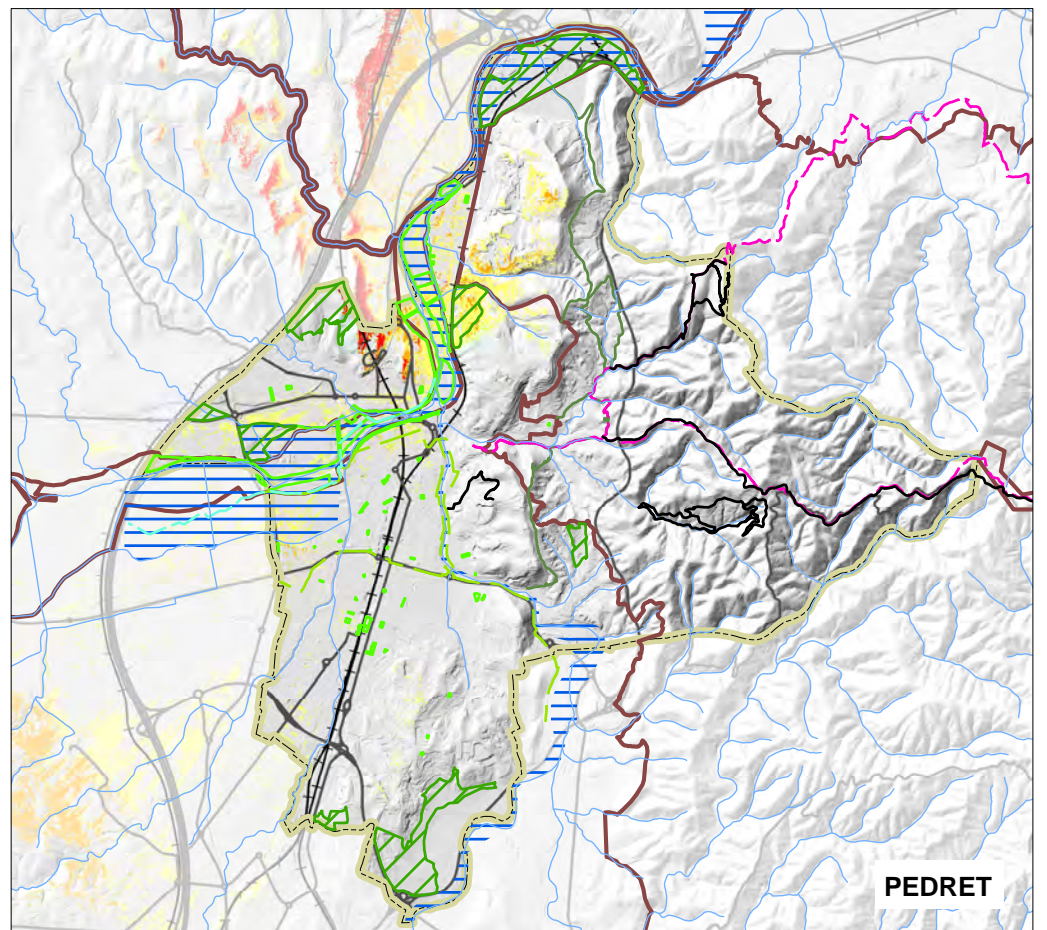
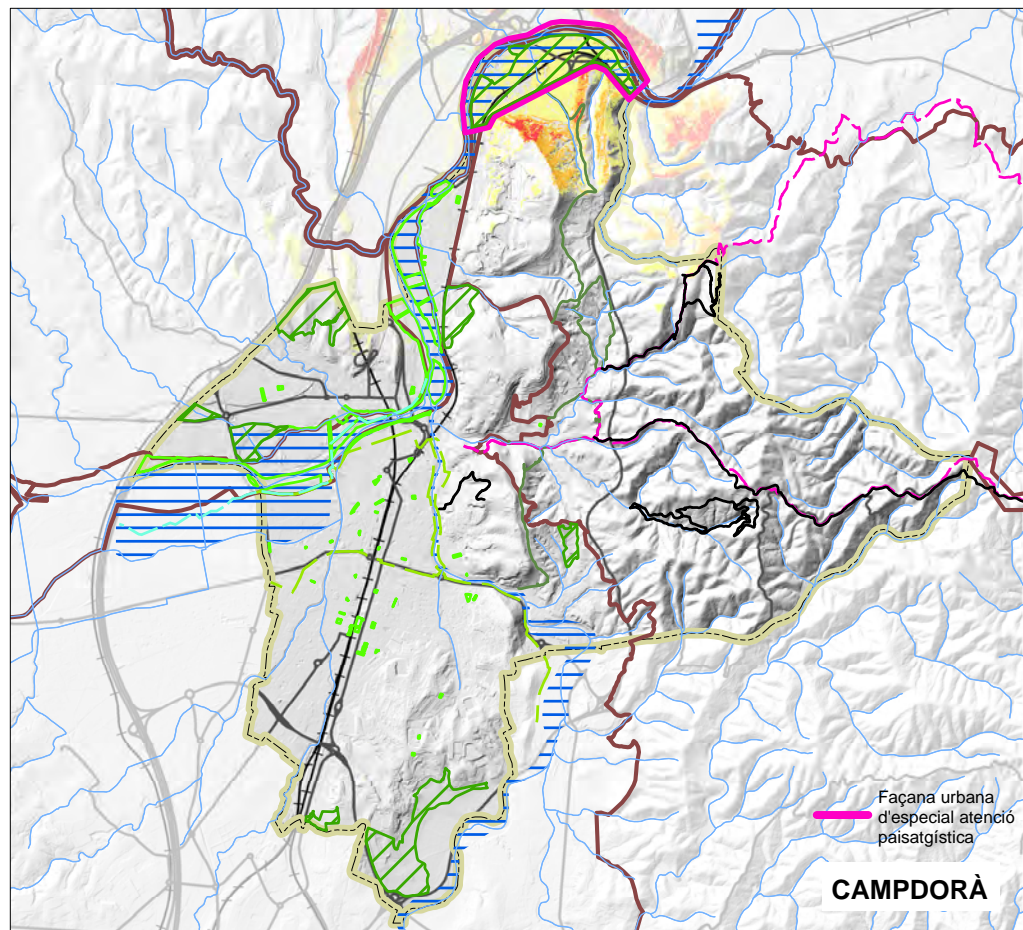
Connexió transversal Ter-Gavarres

Punt conflictiu per a la connectivitat ecològica (identificació per part del PDUSUG)

Terme municipal de Girona

Àmbit amb possible ús de càmping





**Conques visuals**



**Rutes turístiques a peu o en bicicleta**

*Àmbit local*

Via Verda

Anella Verda

Rutes locals

*Àmbit territorial*

Ruta de Gran Recorregut

Ruta de Curt Recorregut

**Zones verdes i espais lliures**

Zones verdes urbanes

Proposta de Parc fluvial del PDUSUG

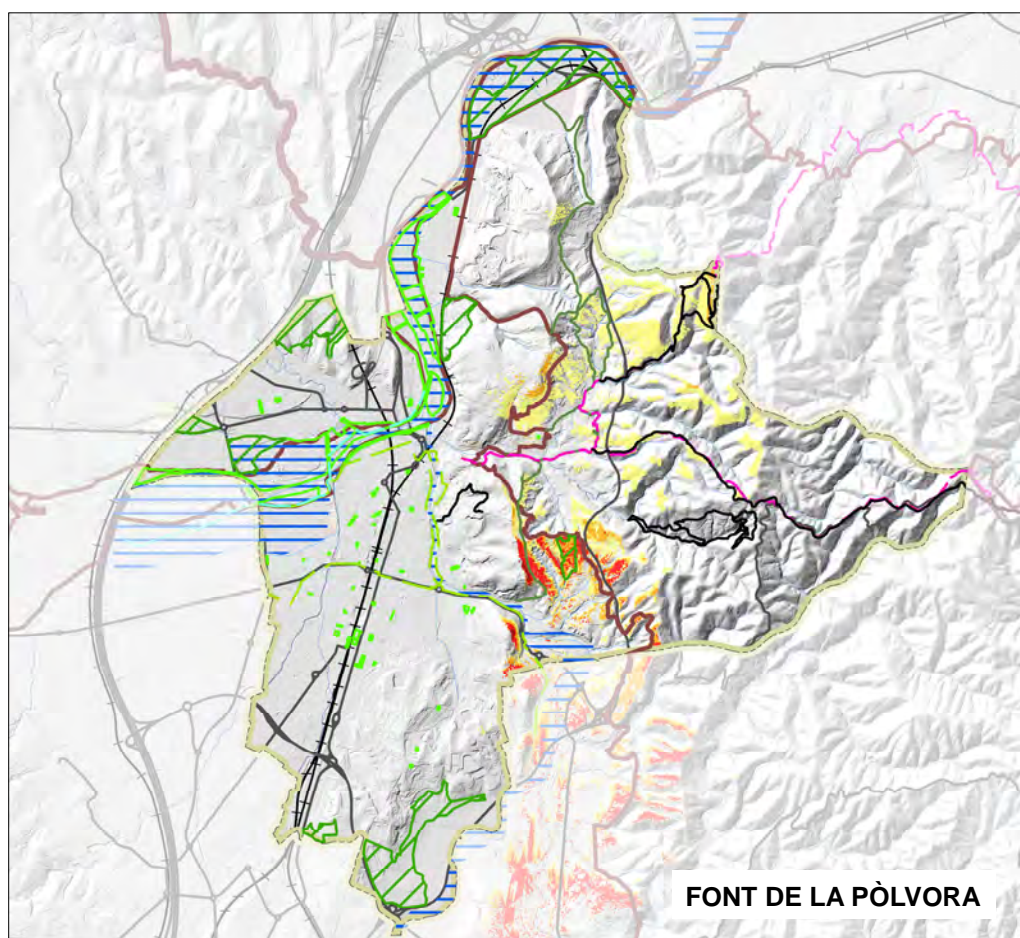
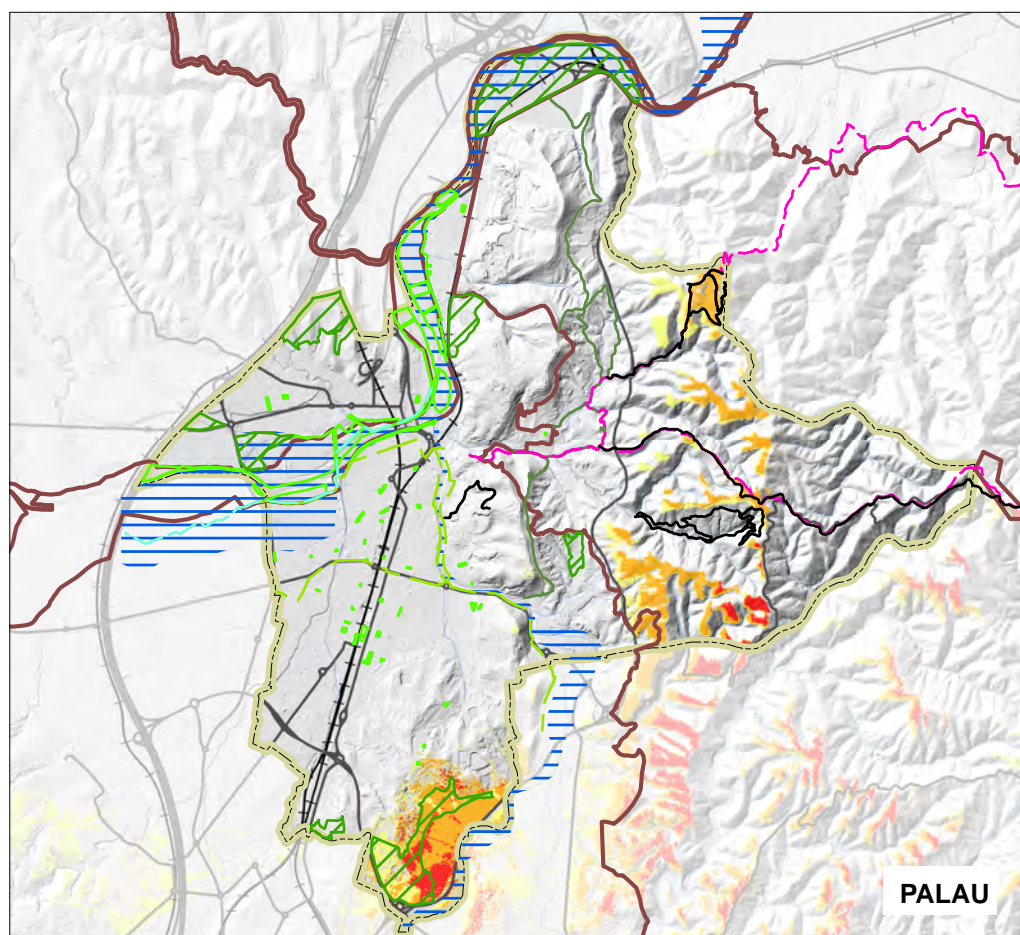
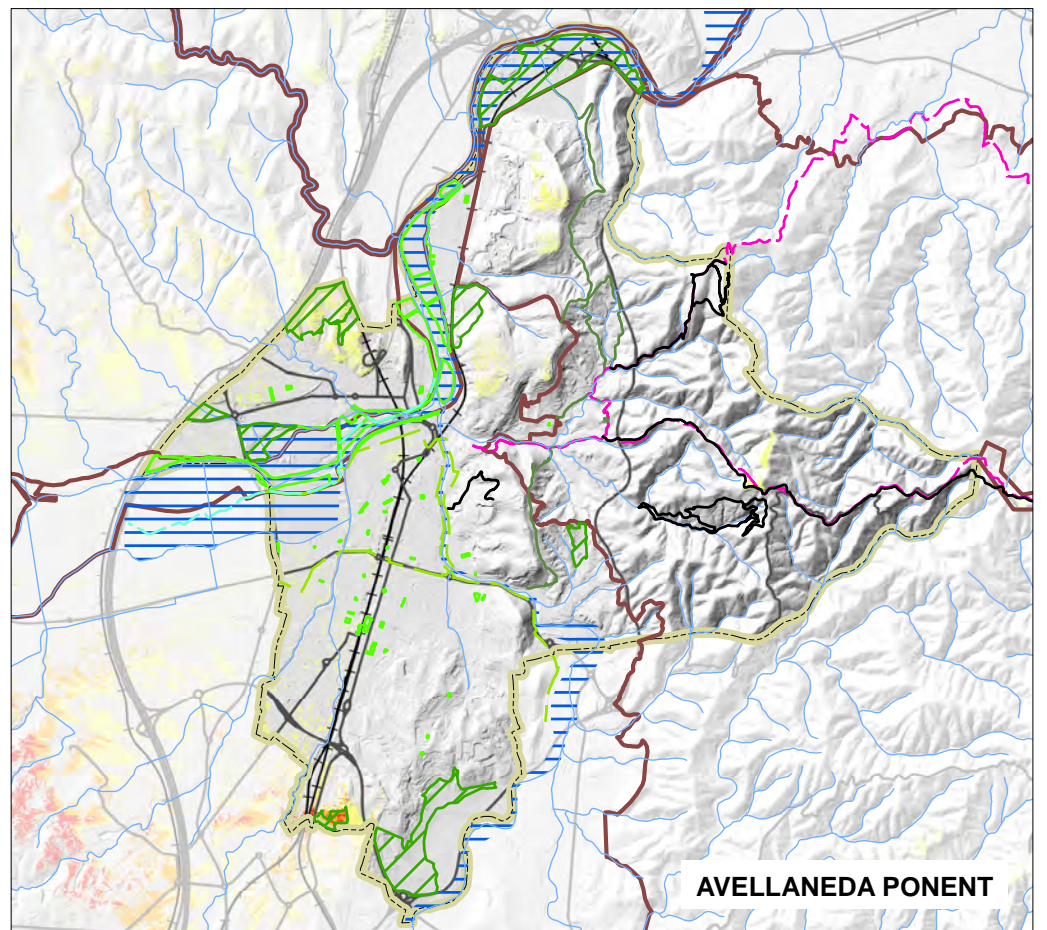
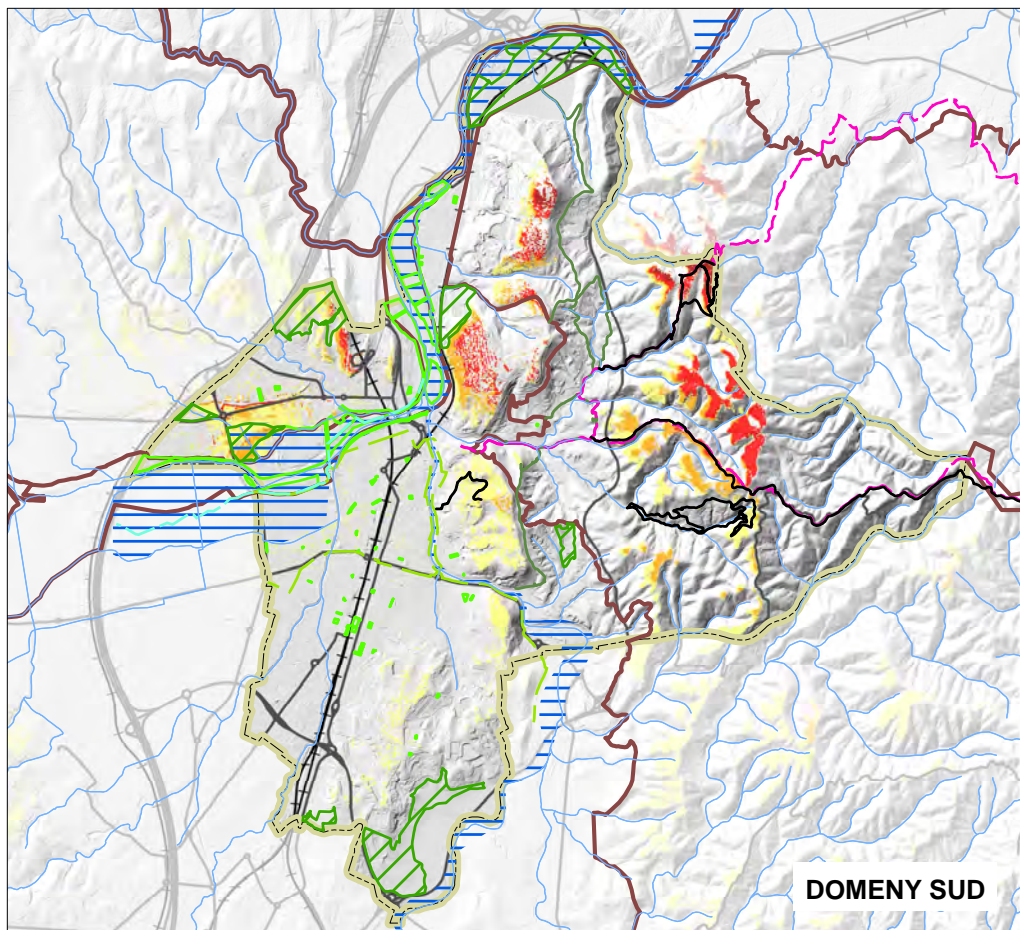
**Espai Natural Protegit**

PEIN del massís de les Gavarres

Terme municipal de Girona

Àmbit amb possible ús de càmping





**Conques visuals**



**Rutes turístiques a peu o en bicicleta**

*Àmbit local*

— Via Verda

— Anella Verda

— Rutes locals

*Àmbit territorial*

— Ruta de Gran Recorregut

— Ruta de Curt Recorregut

**Zones verdes i espais lliures**

— Zones verdes urbanes

— Proposta de Parc fluvial del PDUSUG

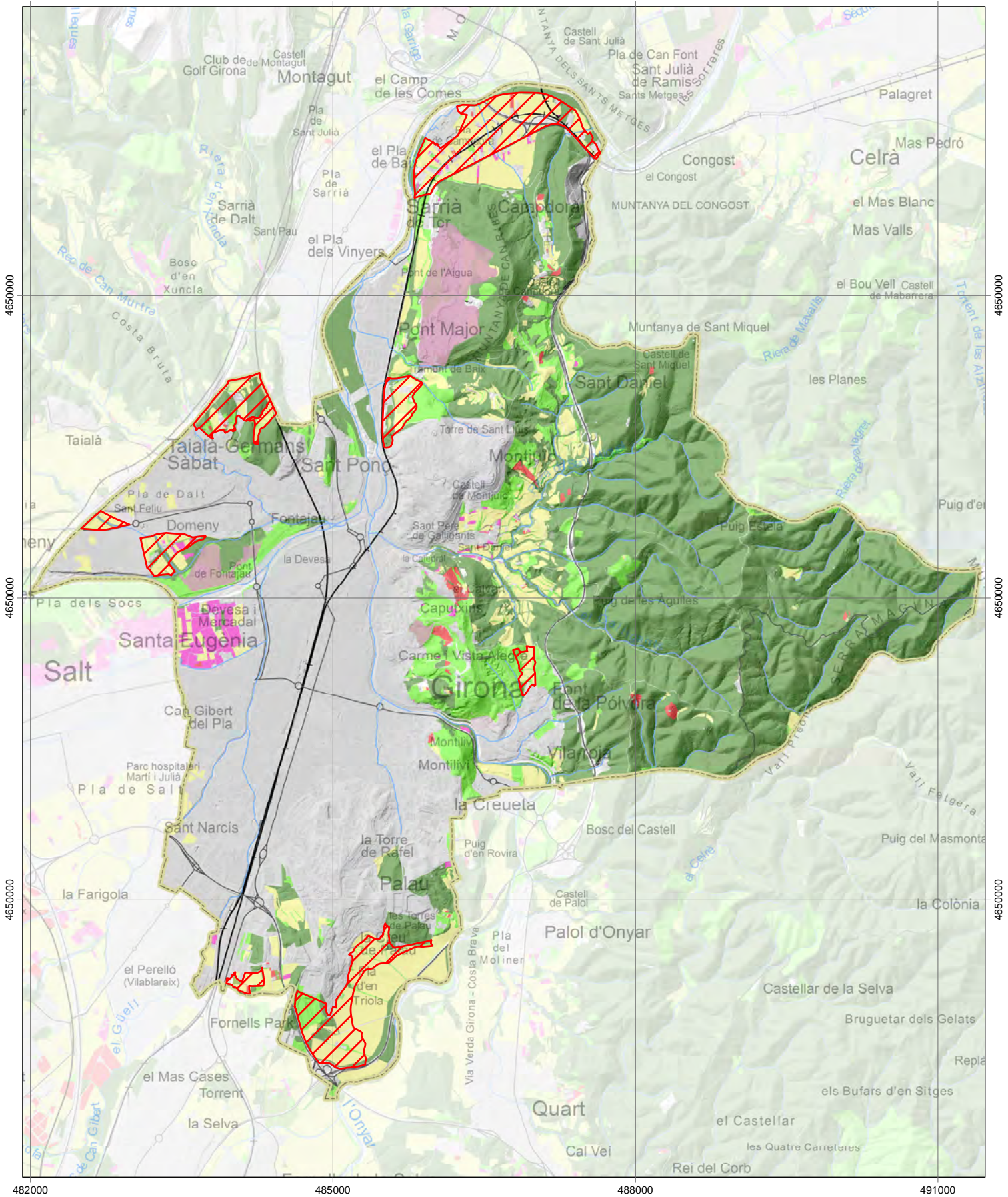
**Espai Natural Protegit**

— PEIN del massís de les Gavarres

— Terme municipal de Girona

— Àmbit amb possible ús de càmping





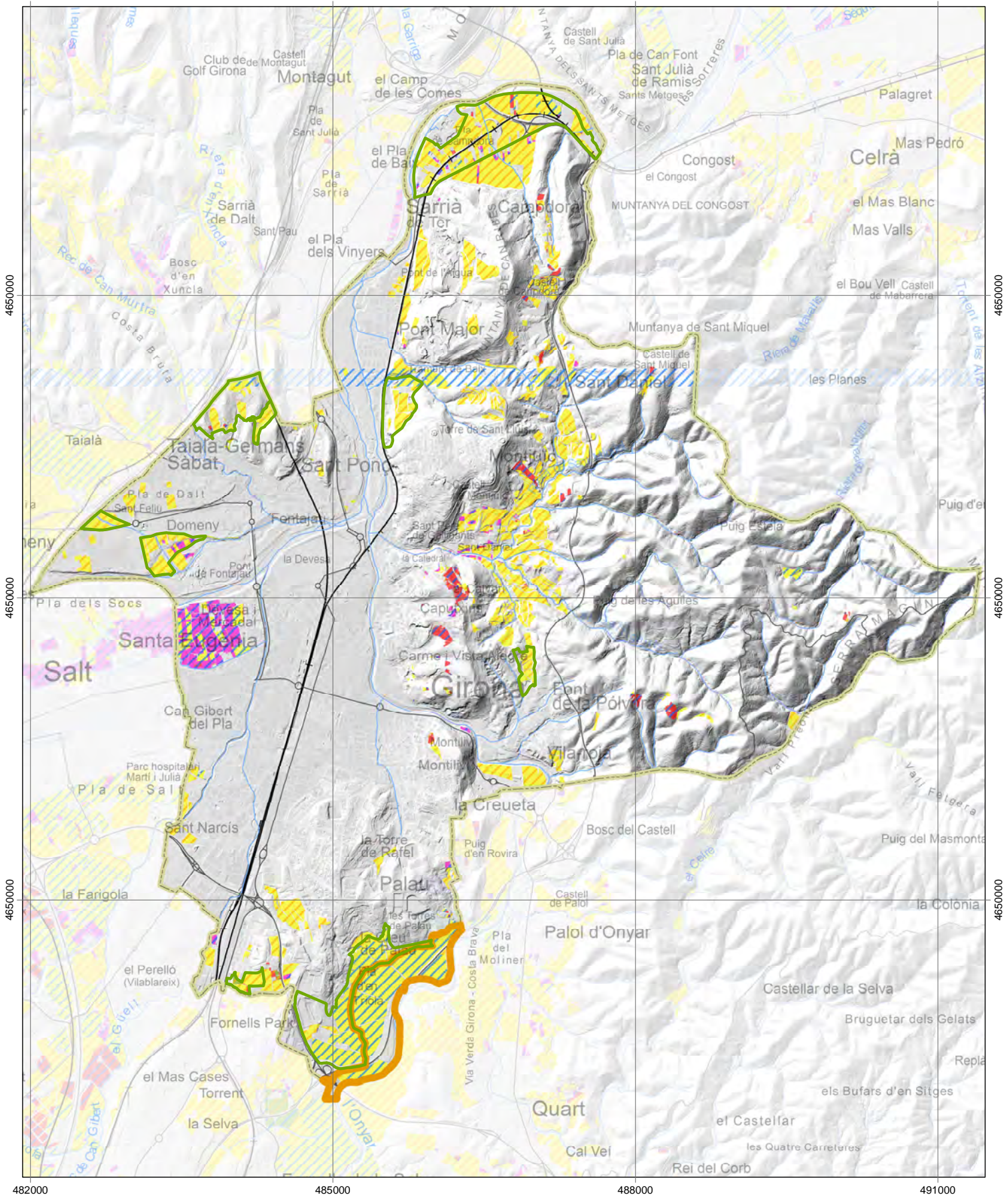
Tipus d'ús del sòl

- Conreus herbacis
- Oliverars
- Hortes
- Activitats extractives
- Fruïters
- Pastures
- Forestal
- Zona urbana

- Terme municipal de Girona
- Àmbit amb possible ús de càmping







**Matriu agrícola**

*Tipologia de conreu*

- Conreus herbacis
- Fruïters
- Oliverars
- Hortes

*Regadiu / Secà*

- Regadiu
- Secà

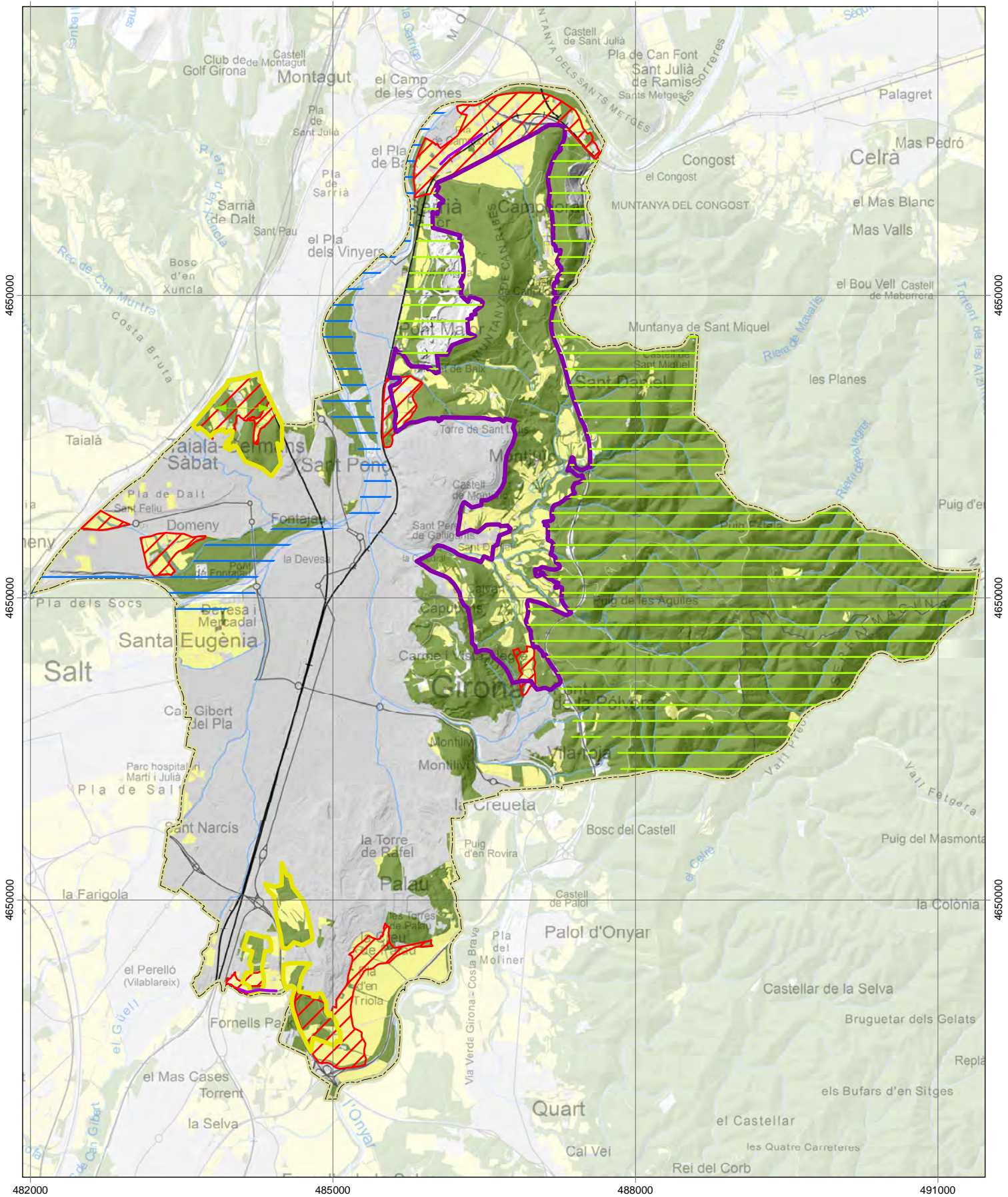
Parc agrícola de Girona (Pla General Urbanístic)

Terme municipal de Girona

Àmbit amb possible ús de càmping

Ajuntament de Girona





**Matriu territorial**

- Matriu bàsica*
- Agrícola
  - Forestal
  - Urbana

*Mosaic agroforestal*

- Paisatge agroforestal a l'entorn de Girona
- Retalls agrícoles i forestals testimonials dins de la trama urbana. Diversitat i permeabilitat paisatgística

*Paisatge forestal significatiu*

- Paisatge forestal de l'espai PEIN de les Gavarres
- Paisatge forestal de l'espai PEIN del riu Ter

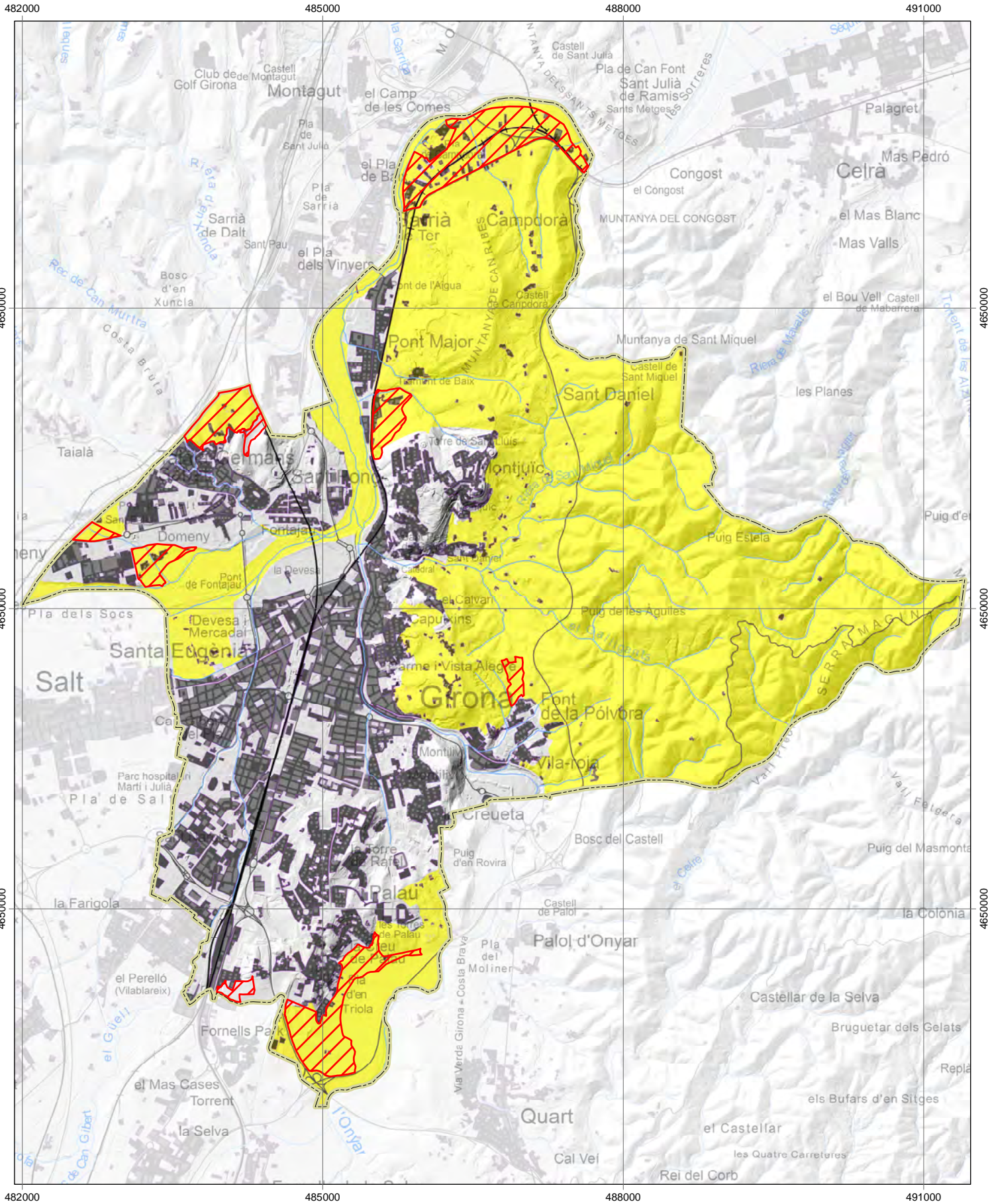
Permeabilitat paisatgística a banda i banda del vial

Vial amb valor paisatgístic per fileres d'arbres principalment caducifolis a banda i banda

Terme municipal de Girona  Àmbit amb possible ús de càmping







- Construccions en sòl no urbanitzable
- Delimitació del sòl no urbanitzable del terme de Girona
- Terme municipal de Girona
- Àmbit amb possible ús de càmping

Ajuntament de Girona

**AVANÇ MODIFICACIÓ PUNTUAL NÚM. 65 DEL PGOU DE GIRONA. ÚS DE CÀMPING EN SNU**

**AVALUACIÓ AMBIENTAL**  
ESTRATÈGICA  
Diagnosi ambiental