

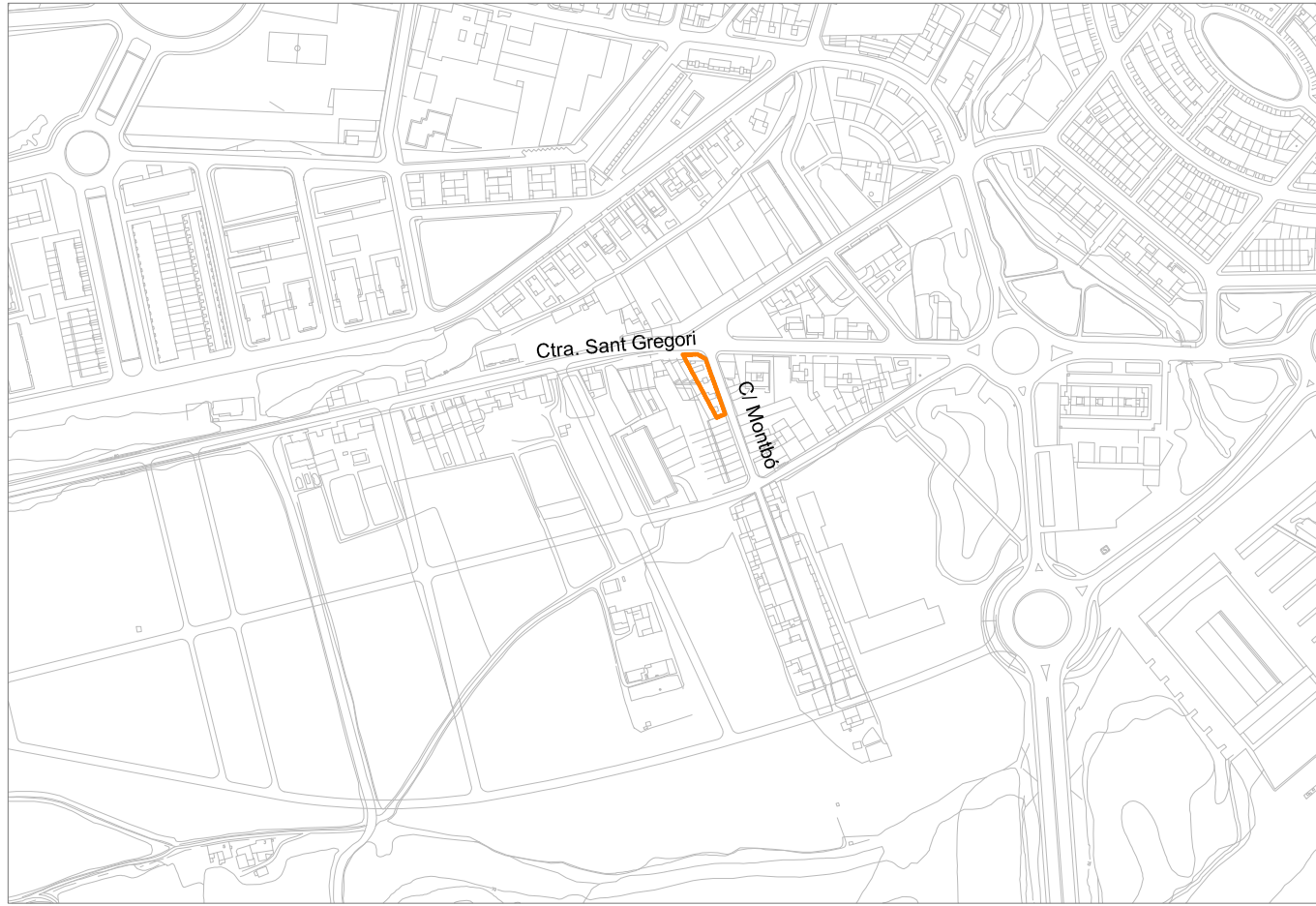
ANNEX 1. ESTUDIS JUSTIFICATIUS

En les fitxes següents es justifica la no inclusió de 5 blocs en el PMU en base a:

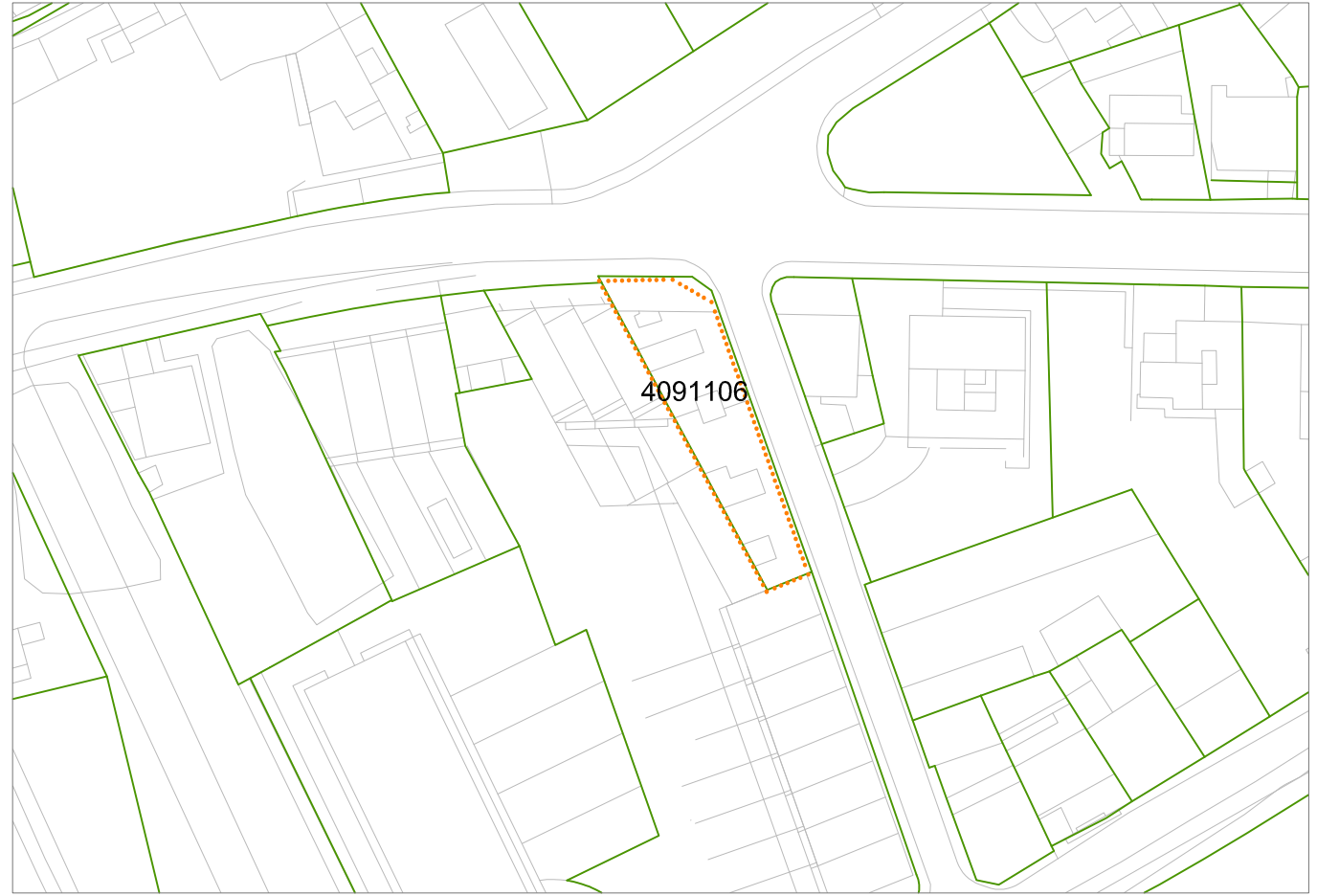
Hi ha la possibilitat d'una solució adequada que no afecta l'espai públic.

La ubicació interior de l'escala i accessos fa inviable la seva ampliació fora de l'ocupació actual.

L'alineació de la façana a carrer és un paràmetre bàsic de l'ordenació i, per tant, l'addició d'un volum de comunicació vertical exterior afectarà de forma greu la funcionalitat ni la imatge de l'espai públic.



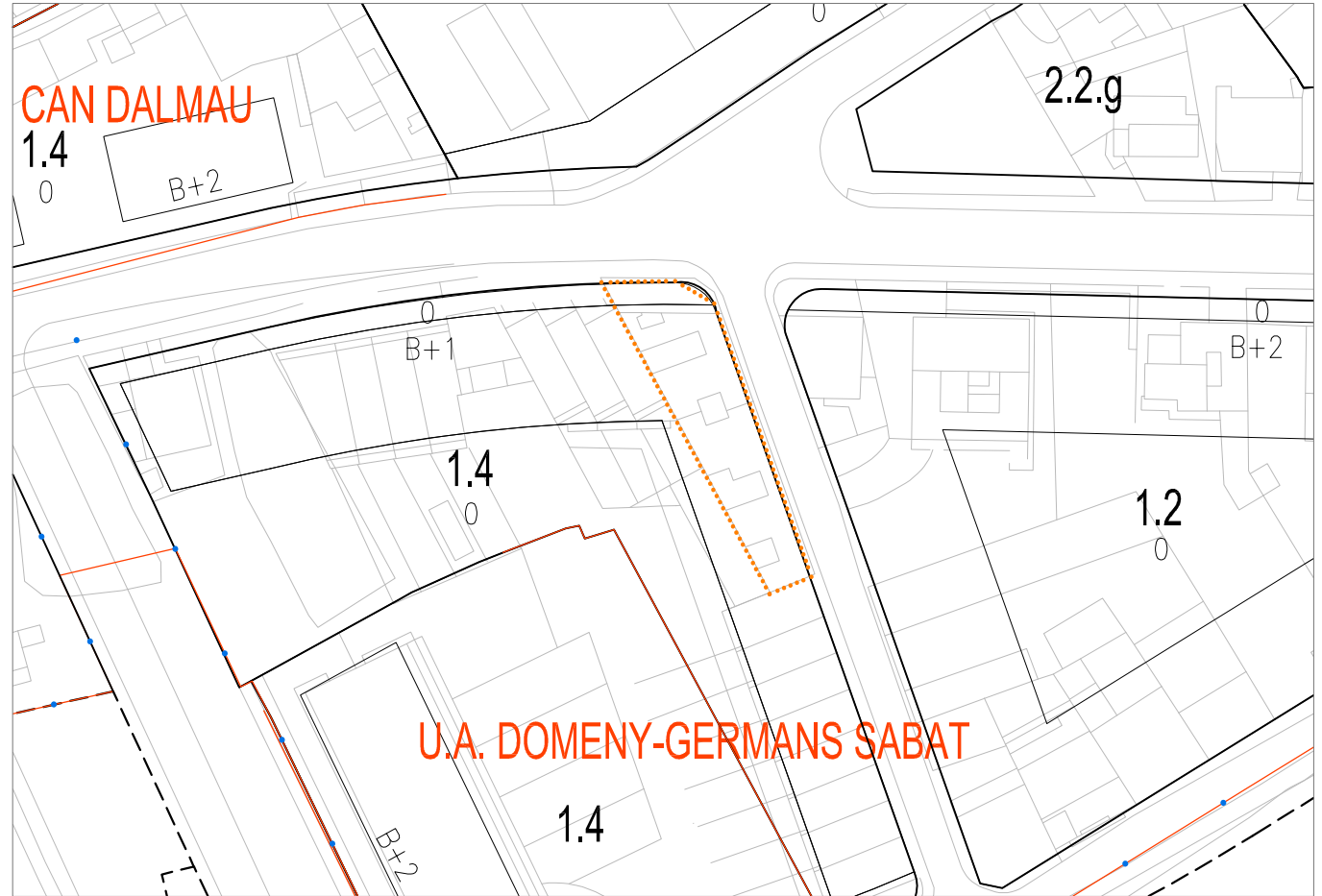
EMPLAÇAMENT 1/5000



CADASTRE 1/1000



ORTOFOTO 1/1000



PLANEJAMENT VIGENT 1/1000

Àmbit

Ajuntament de Girona

PMU PER A LA MILLORA ACCESIBILITAT EDIFICIS PLURIFAM. AMB ORDENACIÓ AILLADA O VOLUM. ESPECIFICA
 DOMENY SUD - CARRER MONTBÓ, 2

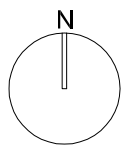
A 1.1

ANNEX ESTUDIS JUSTIFICATIUS. EMPLAÇAMENT, ORTOFOTO, CADASTRE I PLANEJAMENT VIGENT

E:1/5000-1/1000

Serveis Tècnics Municipals

GIRONA, maig 2012



PARÀMETRES URBANÍSTICS I D'EDIFICACIÓ

- Clau: 1.4
- Llicència d'obres: --
- Alçada: PB+3
- Núm. escales: 2
- Num. habitatges: 12

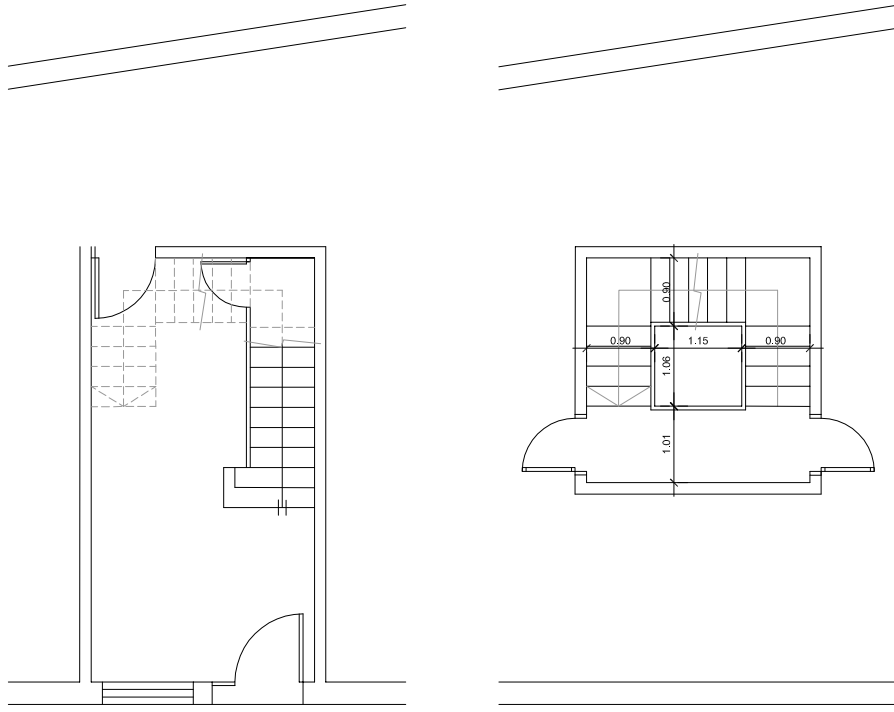
- L'escala no es situa contigua a façana, sinó que es col.loca interior, i té 3 trams.
- A les 2 escales, s'accedeix a 2 habitatges per planta.

- L'espai en front els accessos a l'edifici és una vorera de 0'81m.

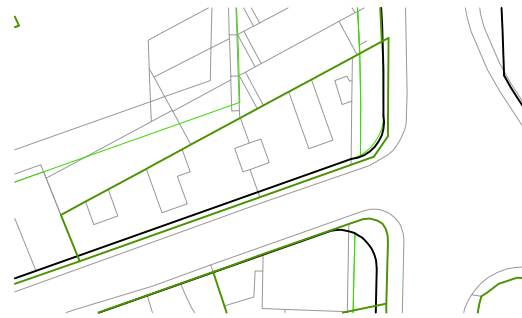
FOTOGRAFIES



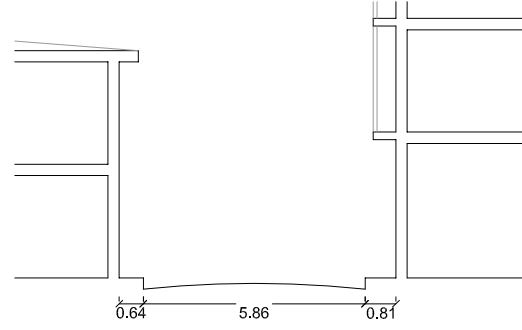
PROPOSTA NUCLI ACCESSIBILITAT PLANTA NUCLI ACCÉS e:1/100



PLANTA SITUACIÓ e:1/1000



SECCIÓ CARRER e:1/200



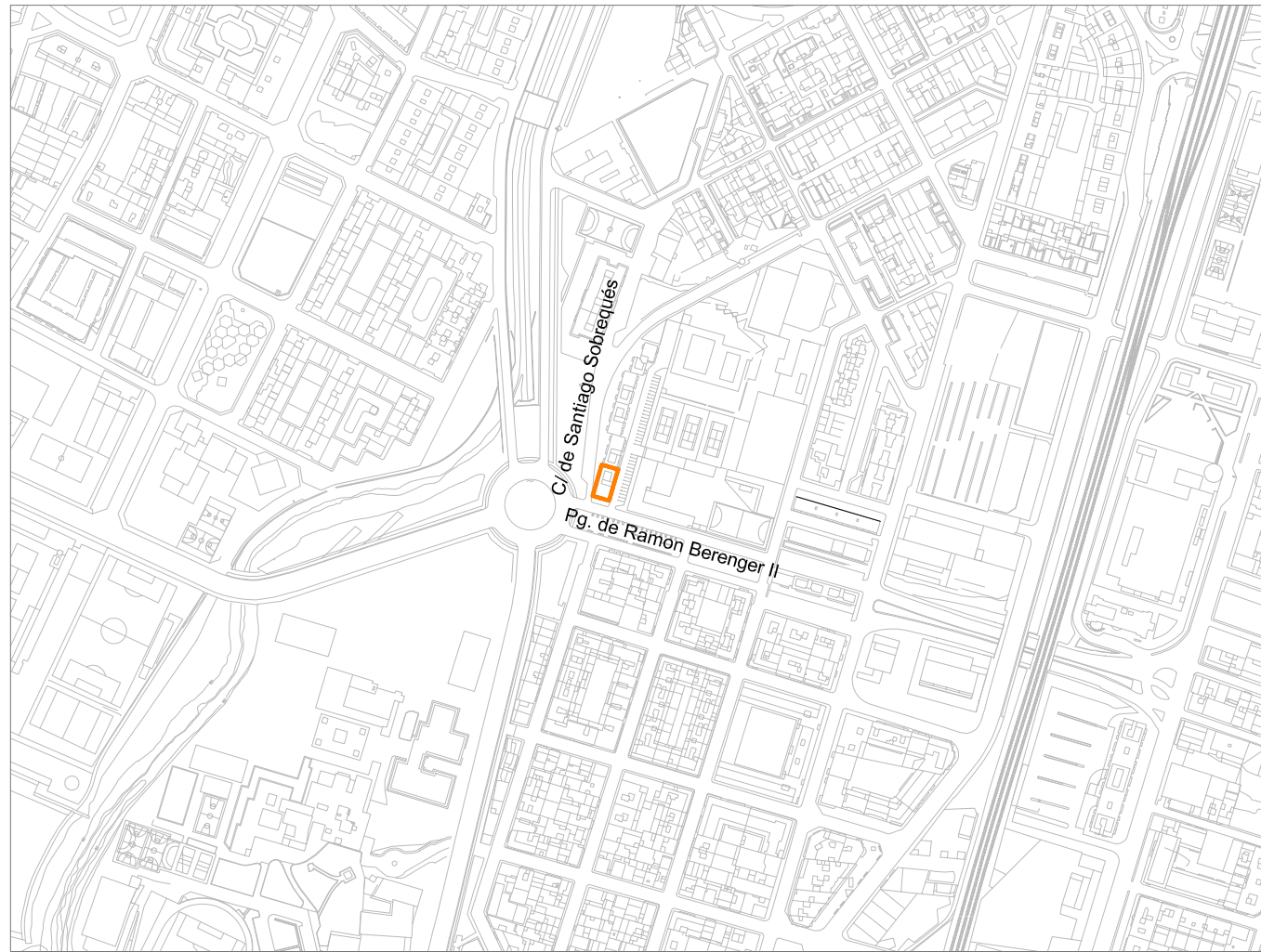
Amb la secció actual del carrer no és possible la construcció d'un nucli exterior que possibilités la connexió de les terrasses exteriors i un nou ascensor.

La ubicació interior de l'escala no és compatible amb una ampliació a l'exterior de l'edifici per a millorar l'accessibilitat de l'edifici.

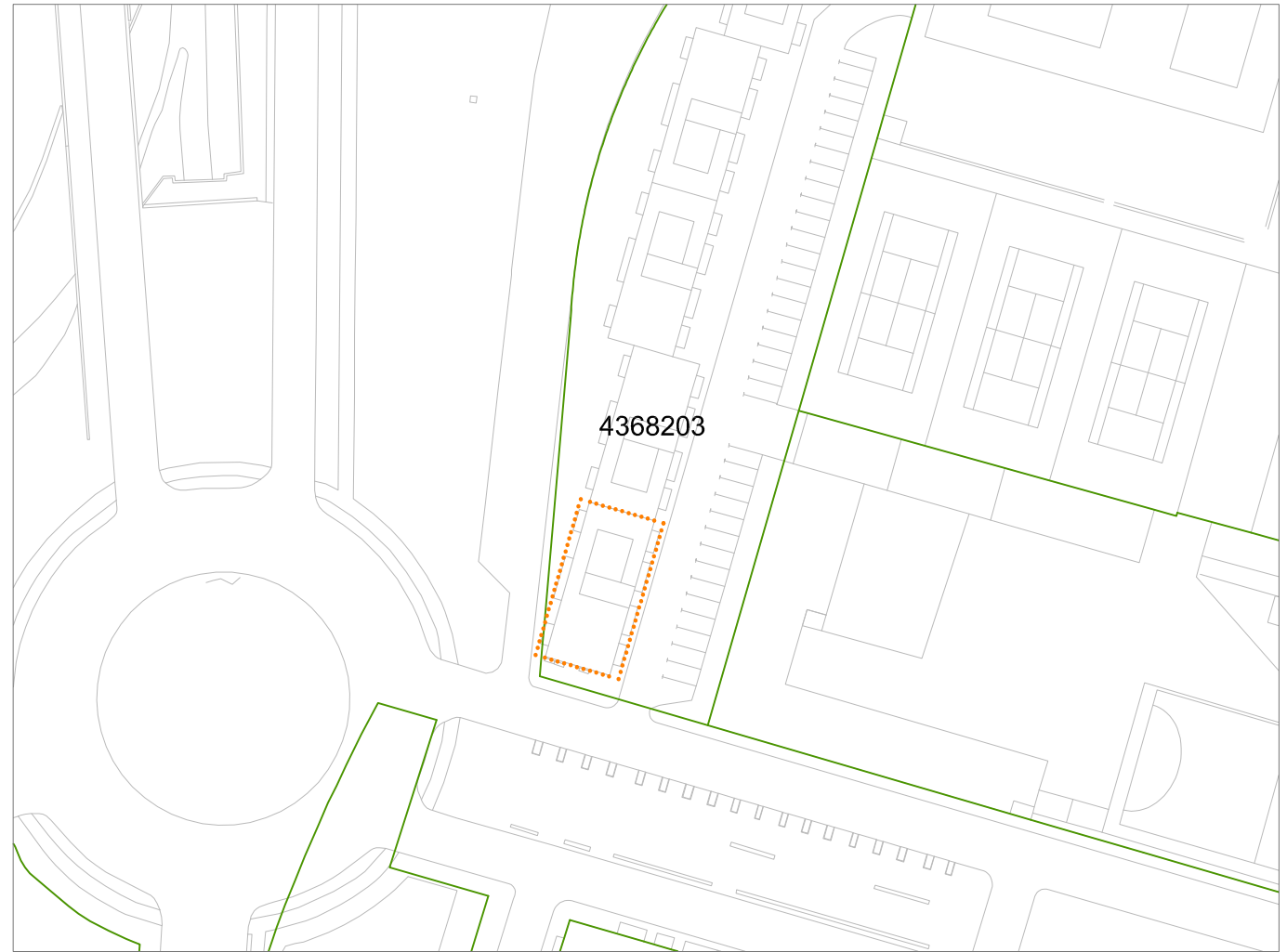
Una possibilitat per a millorar l'accessibilitat es l'estudi d'implementar una plataforma elevadora o ascensor en el forat d'escala.

PLÀNOLS PROJECTE PLANTA TIPUS e:1/200





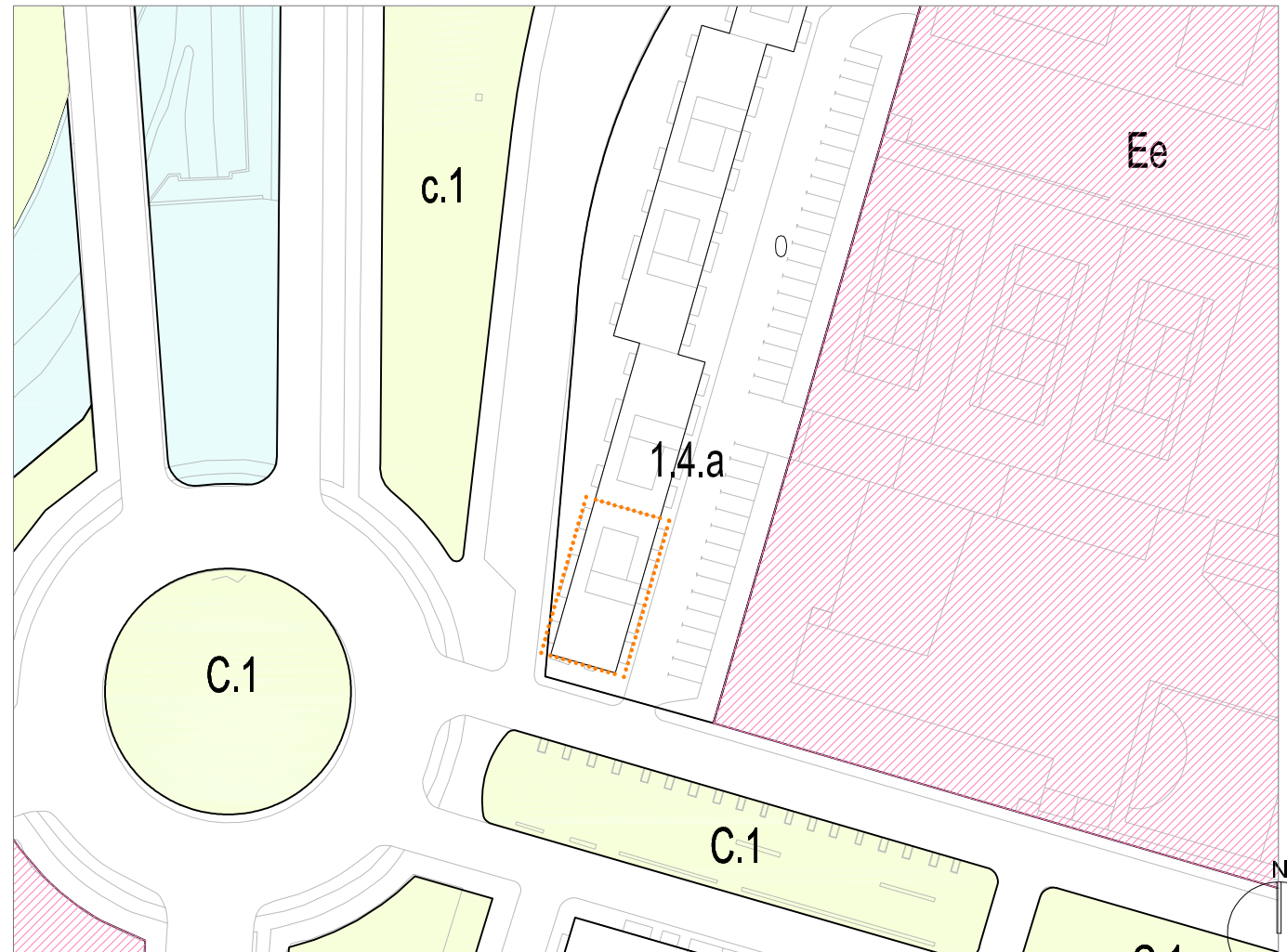
EMPLAÇAMENT 1/5000



CADASTRE 1/1000



ORTOFOTO 1/1000



PLANEJAMENT VIGENT 1/1000



Àmbit

PARÀMETRES URBANÍSTICS I D'EDIFICACIÓ

- Clau: 1.4.a
- Llicència d'obres: 01.10.1976
- Alçada: PB+3
- Núm. escales: 1
- Num. habitatges: 6

- L'escala s'ubica a la façana interior, té 2 trams i es col.loca transversal a la façana.
- S'accedeix als pisos pel replà interior de l'escala.
- A cada planta hi ha 2 habitatges per escala.

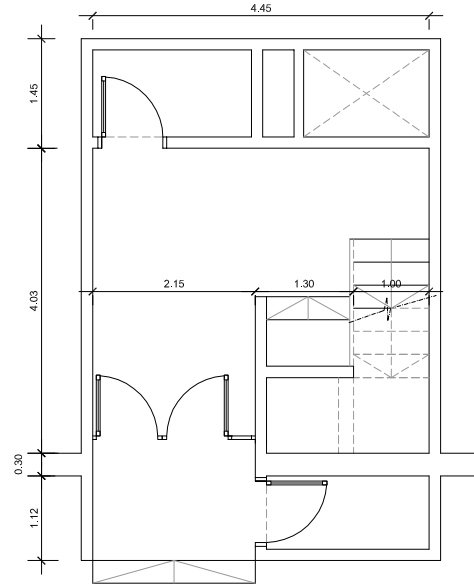
- El bloc no disposa actualment d'ascensor, però es va deixar espai de reserva quan es va construir l'edifici.

FOTOGRAFIES

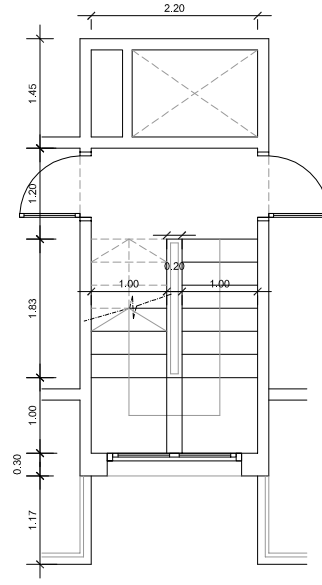


PROPOSTA NUCLI ACCESSIBILITAT

PLANTA BAIXA e:1/100



PLANTA 1er a 3er PIS e:1/100



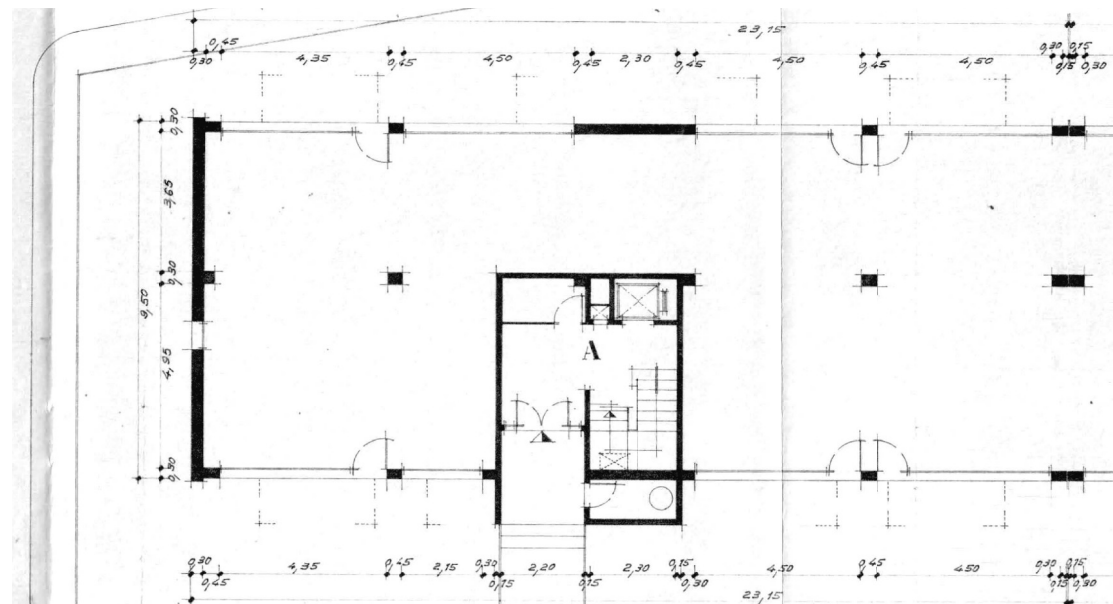
TIPOLOGIA NUCLI ACCESSIBILITAT PROPOSADA

L'edifici està compost per 5 blocs diferents:

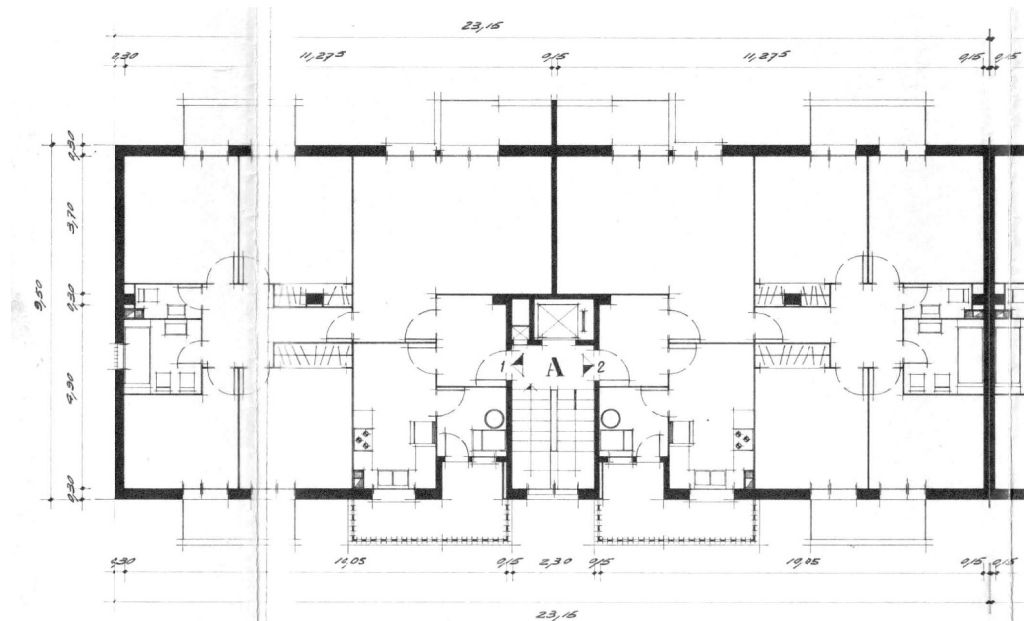
- 4 dels blocs (núm. 2, 4, 6 i 8) tenen una alçada de PB+5 i disposen d'escala i ascensor desde la construcció de l'edifici l'any 76.
- el bloc núm. 10 té una alçada de PB+3 i sols disposa d'escala. En quant a l'ascensor, es va deixar espai de reserva (que en l'actualitat els veïns utilitzen com a emmagatzematge) per a una futura instal.lació.

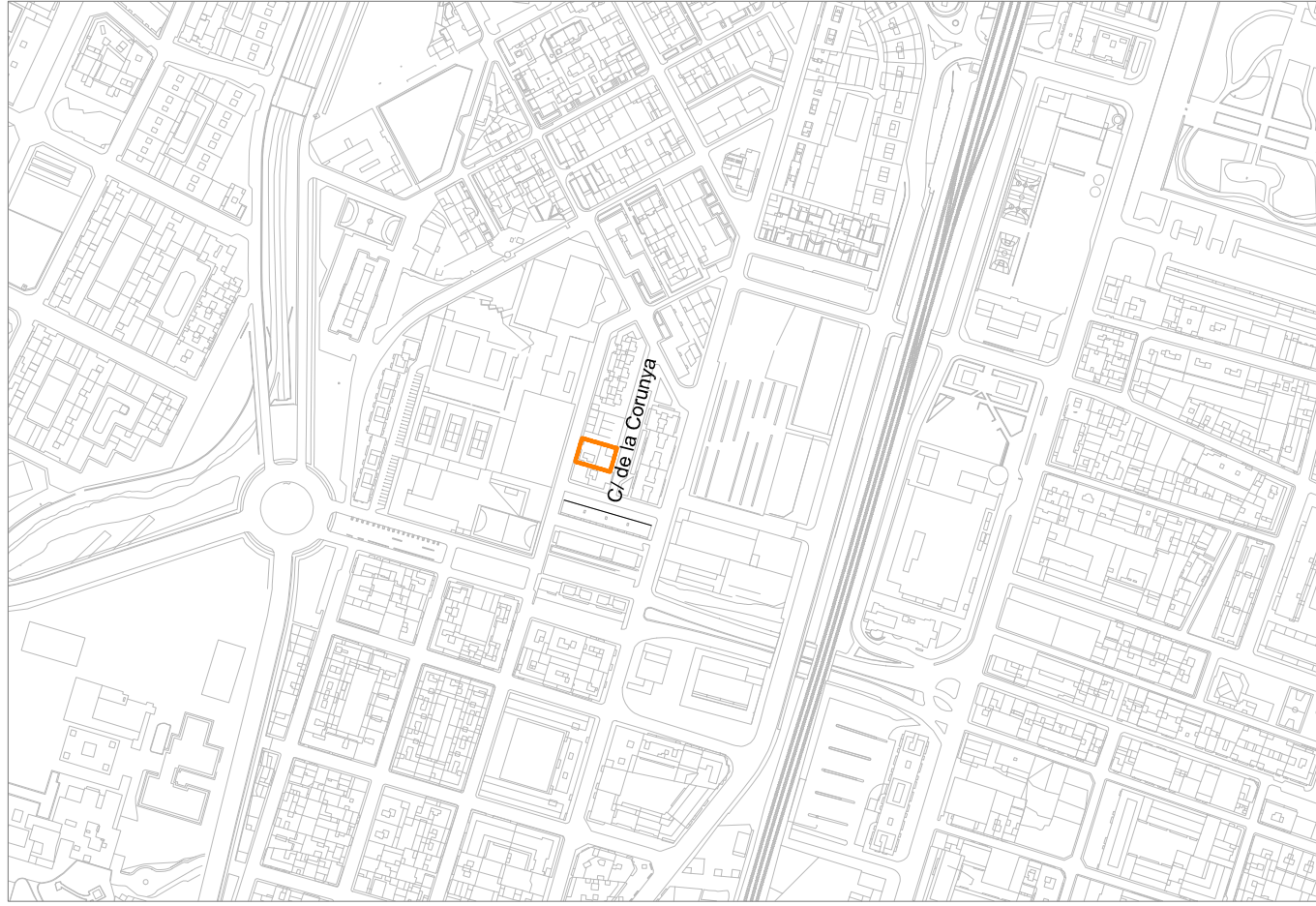
PLÀNOLS PROJECTE

PLANTA BAIXA e:1/200



PLANTES 1er a 3er PIS e:1/200





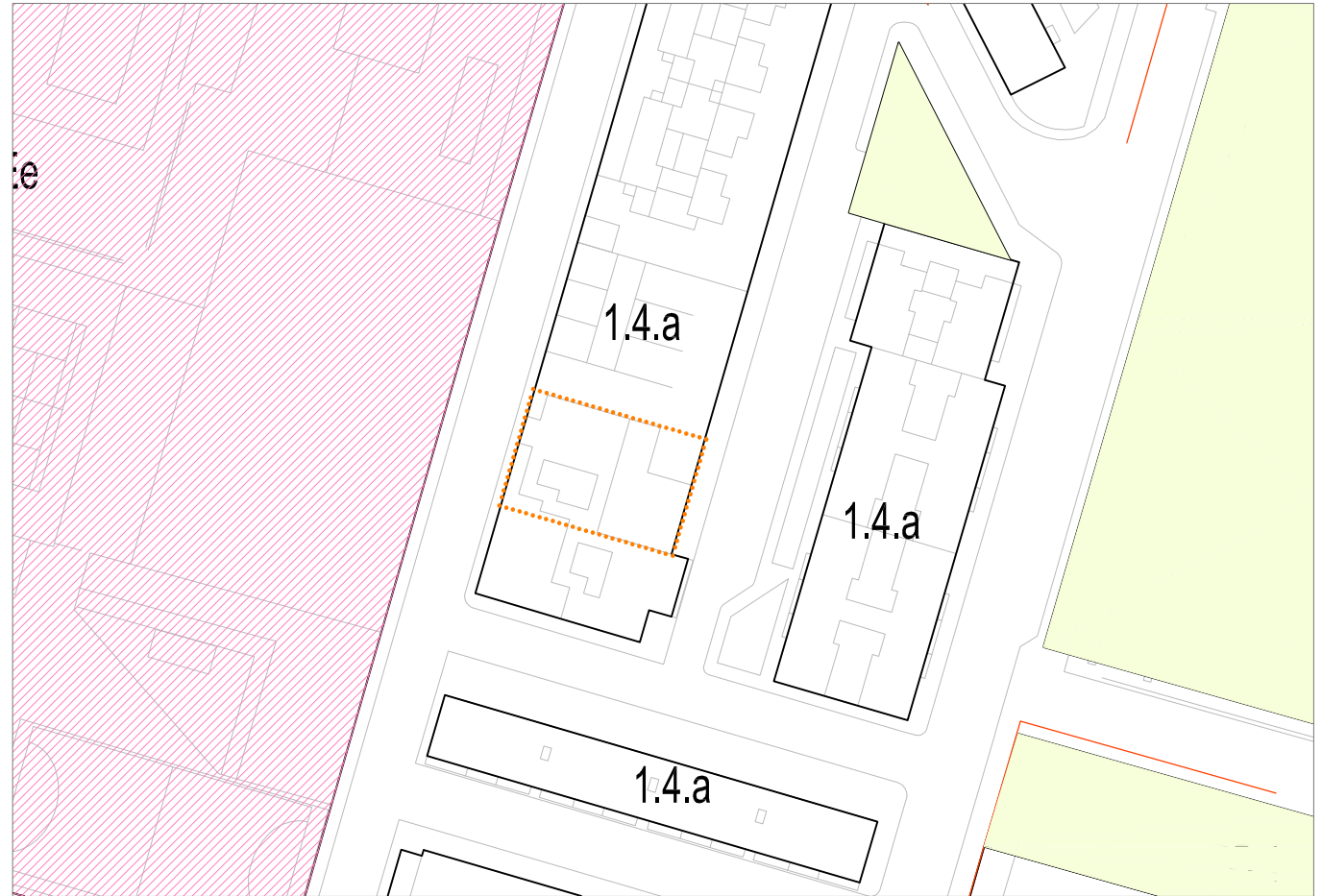
EMPLAÇAMENT 1/5000



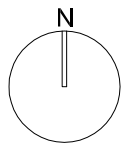
ORTOFOTO 1/1000



CADASTRE 1/1000



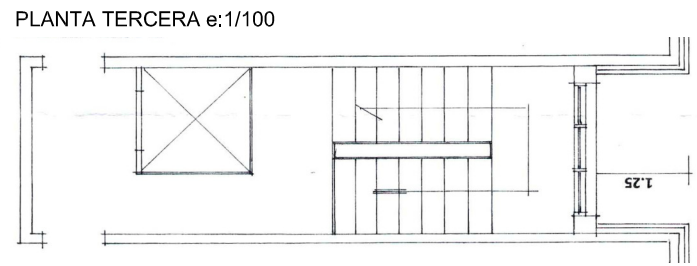
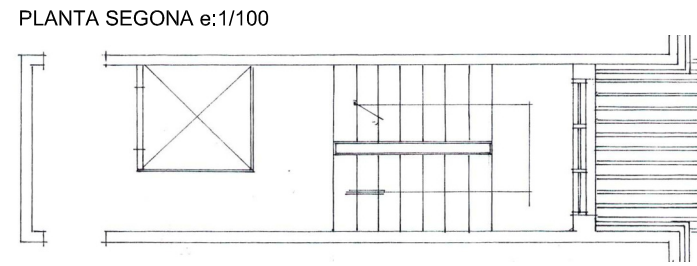
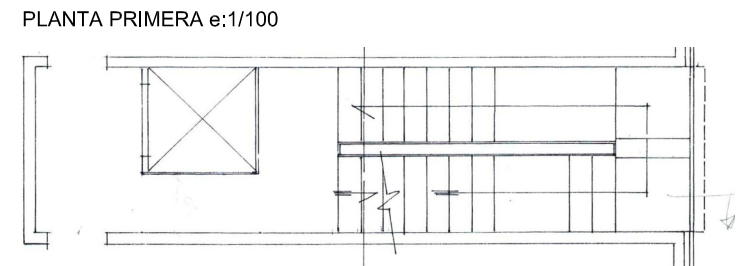
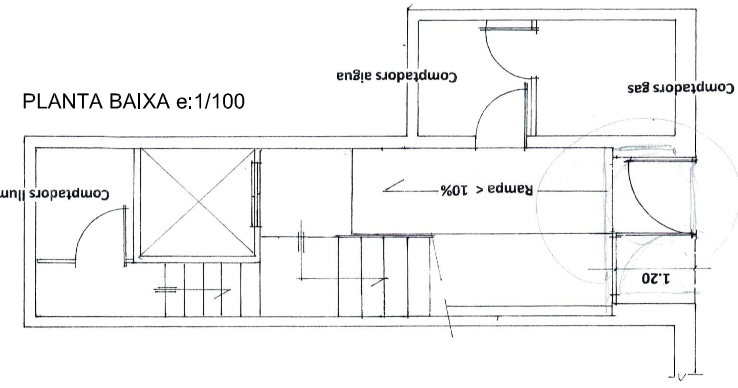
PLANEJAMENT VIGENT 1/1000



PARÀMETRES URBANÍSTICS I D'EDIFICACIÓ

- Clau: 1.4.a
- Llicència d'obres: 15.09.1978
- Alçada: PB+3
- Núm. escales: 1
- Num. habitatges: 6
- Les escales s'ubiquen a la façana del carrer La Corunya, tenen 2 trams i es col.loca transversal a la façana.
- A les 2 escales s'accedeix als pisos pel replà interior de l'escala.
- A cada planta hi ha 2 habitatges per escala.
- L'espai en front els accessos a l'edifici és una àmplia vorera.
- L'escala del núm. 10 té la llicència concedida per a la instal.lació d'un ascensor (14.10.2011) i s'estan duent a terme les obres de construcció.

PROPOSTA NUCLI ACCESSIBILITAT c/ La Corunya, 10



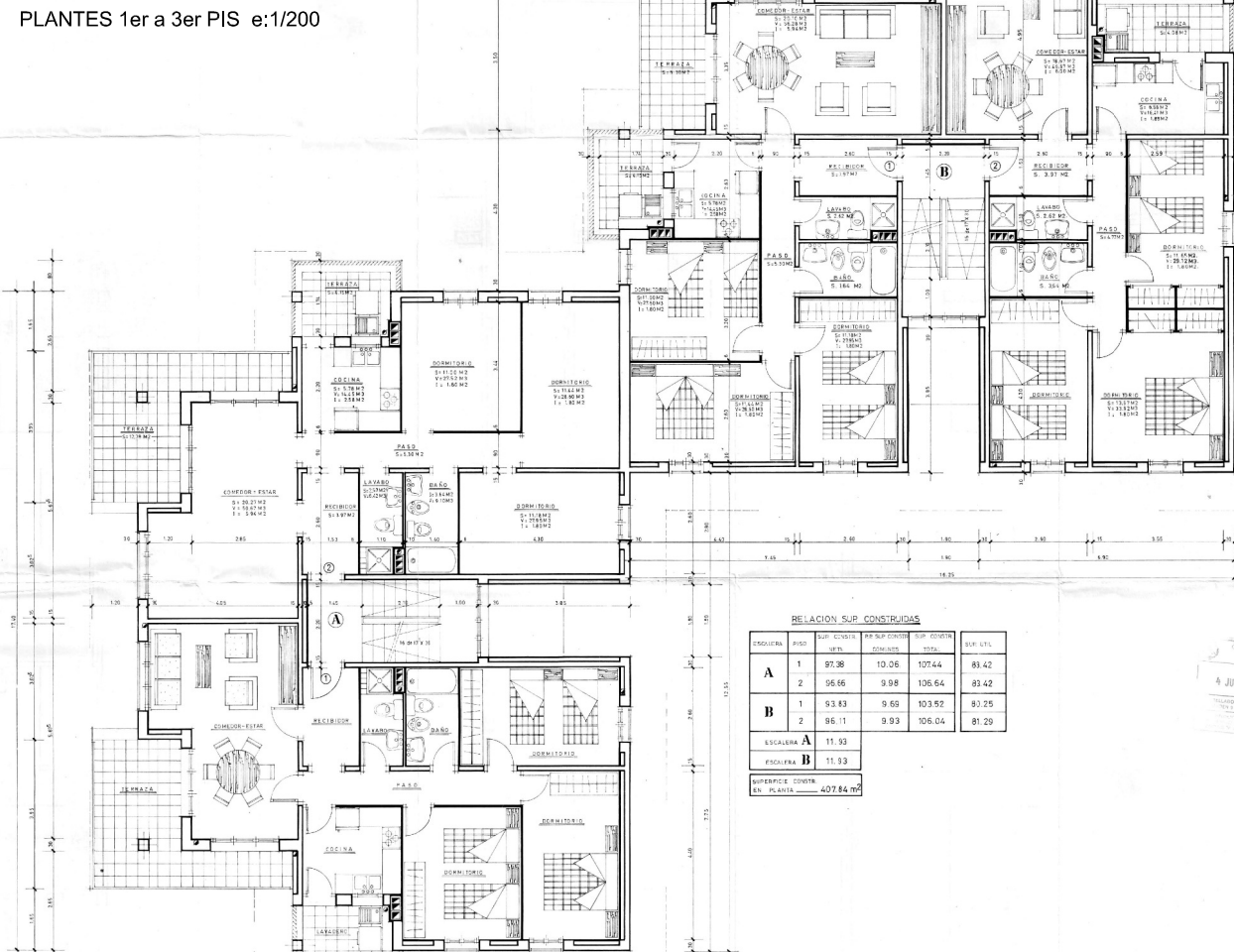
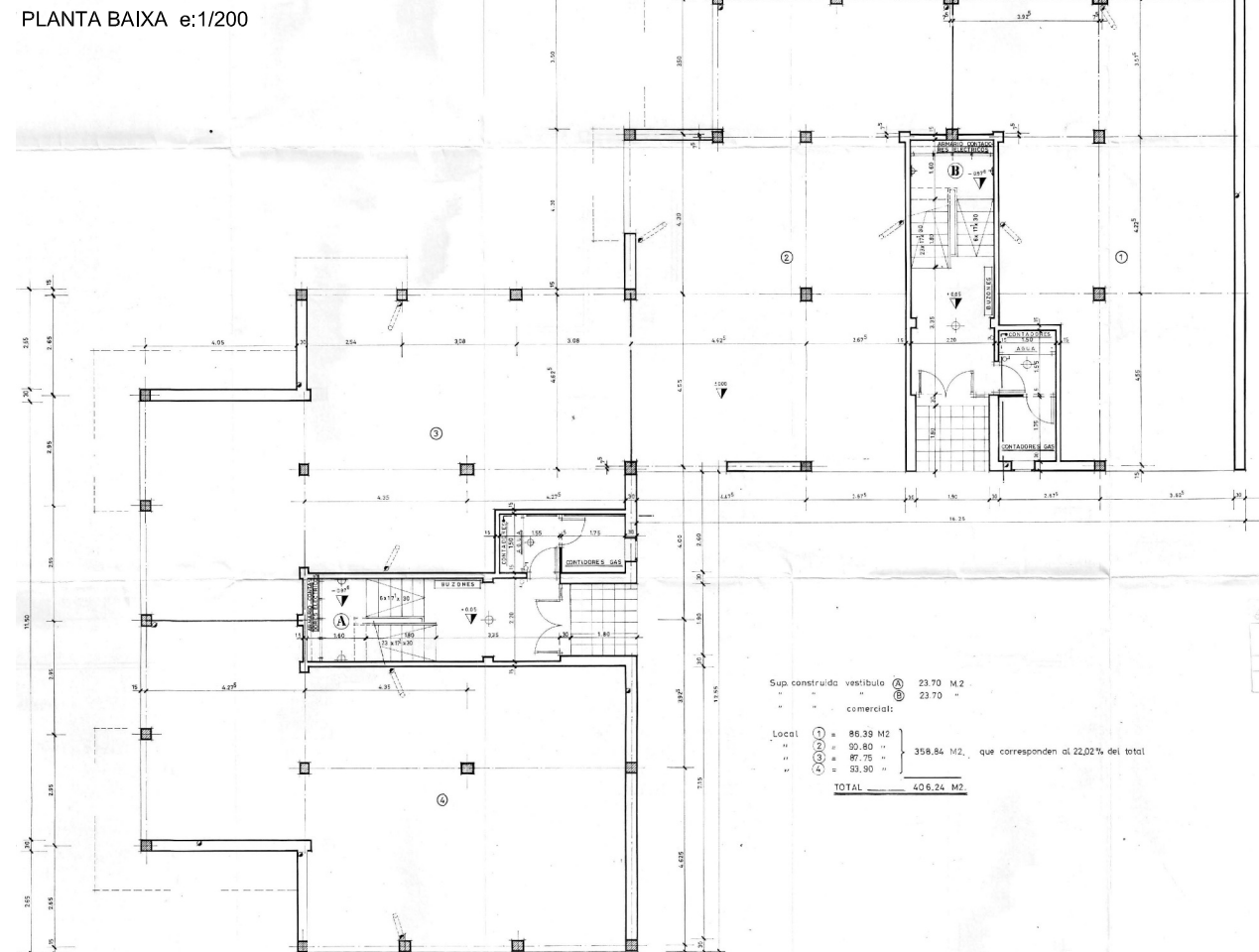
Els números 8 i 10 del carrer Corunya són dos blocs iguals.

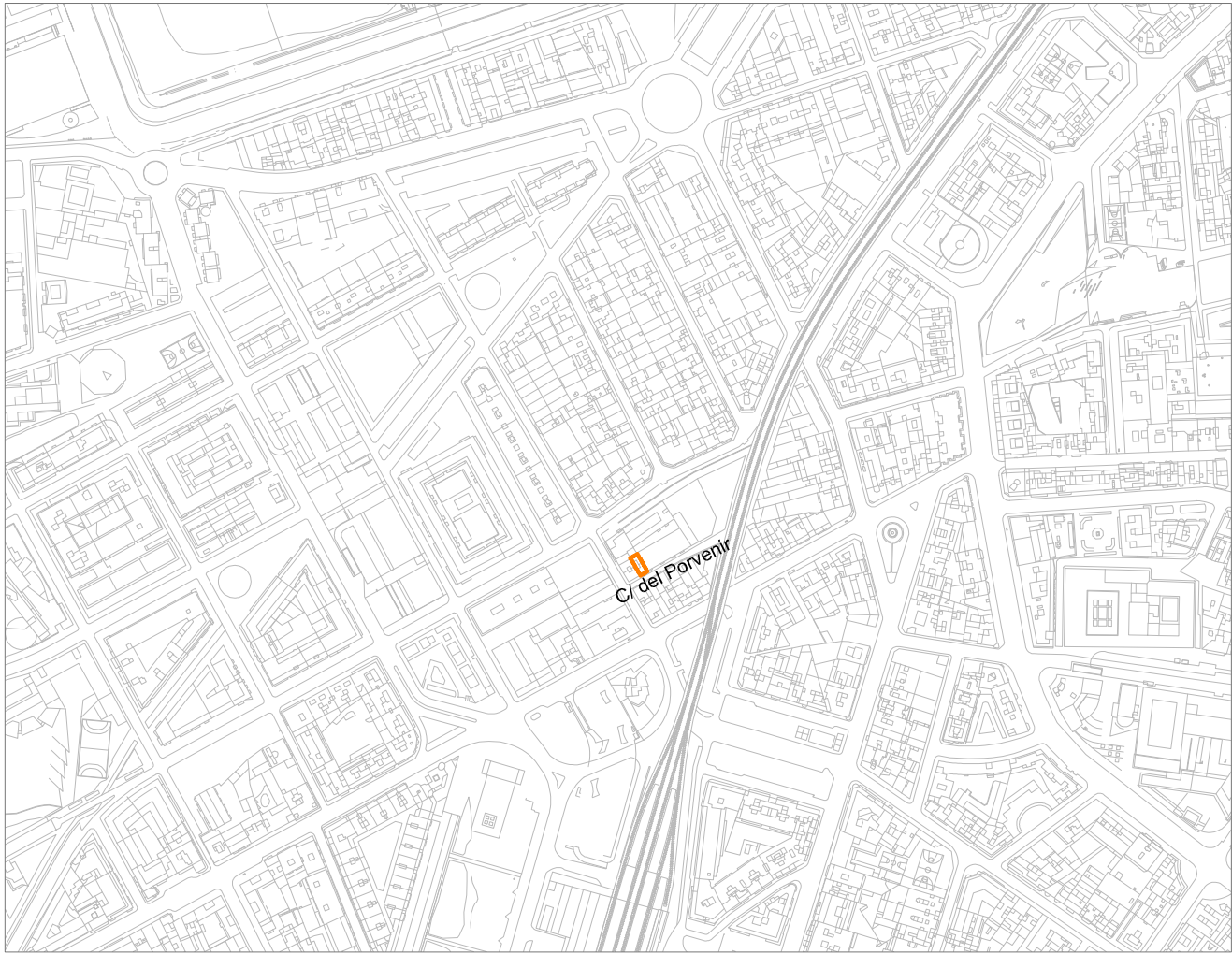
El projecte d'instal.lació d'ascensor previst al núm. 10 es podria implementar en una pròxima fase al núm. 8.

FOTOGRAFIES

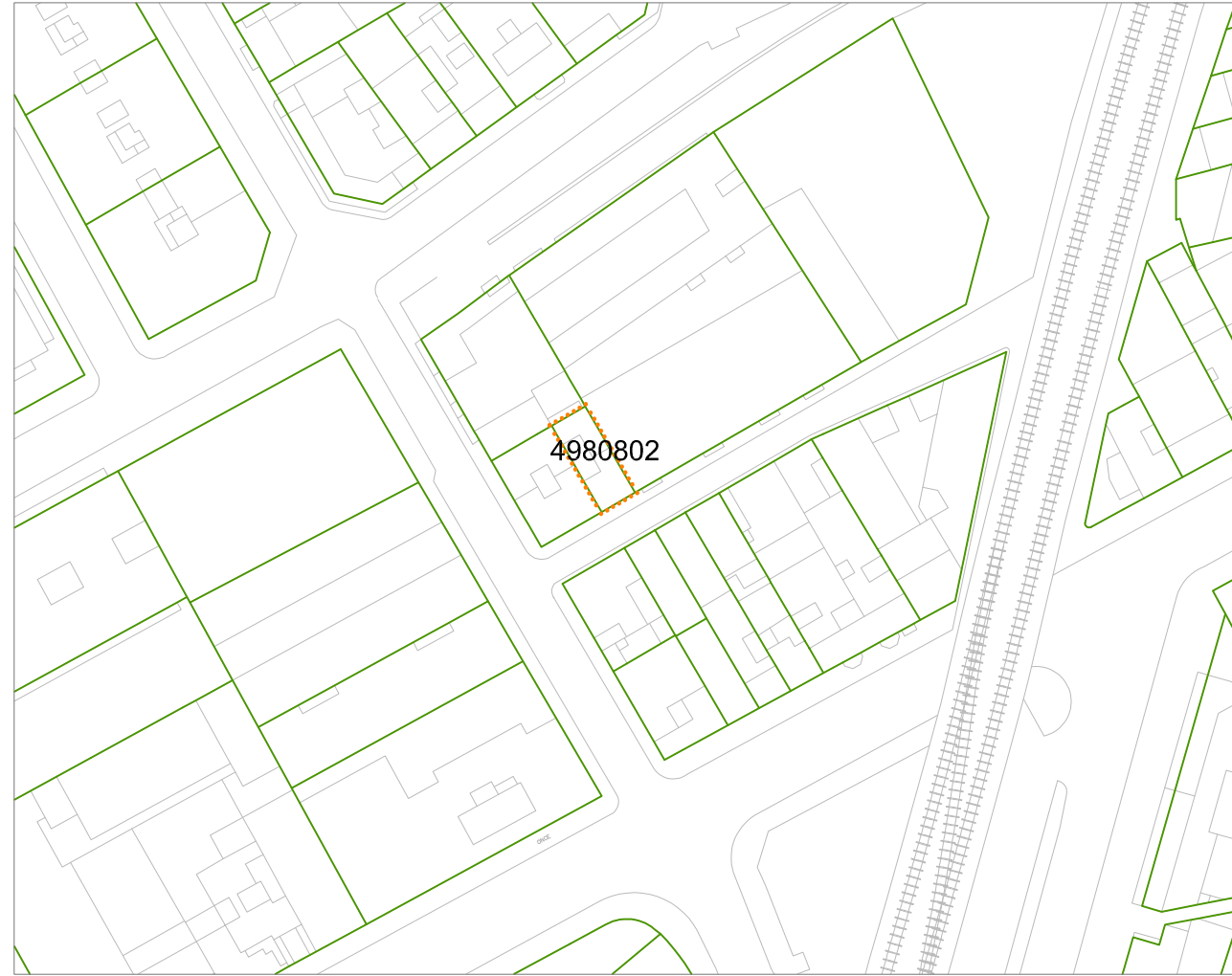


PLÀNOLS PROJECTE





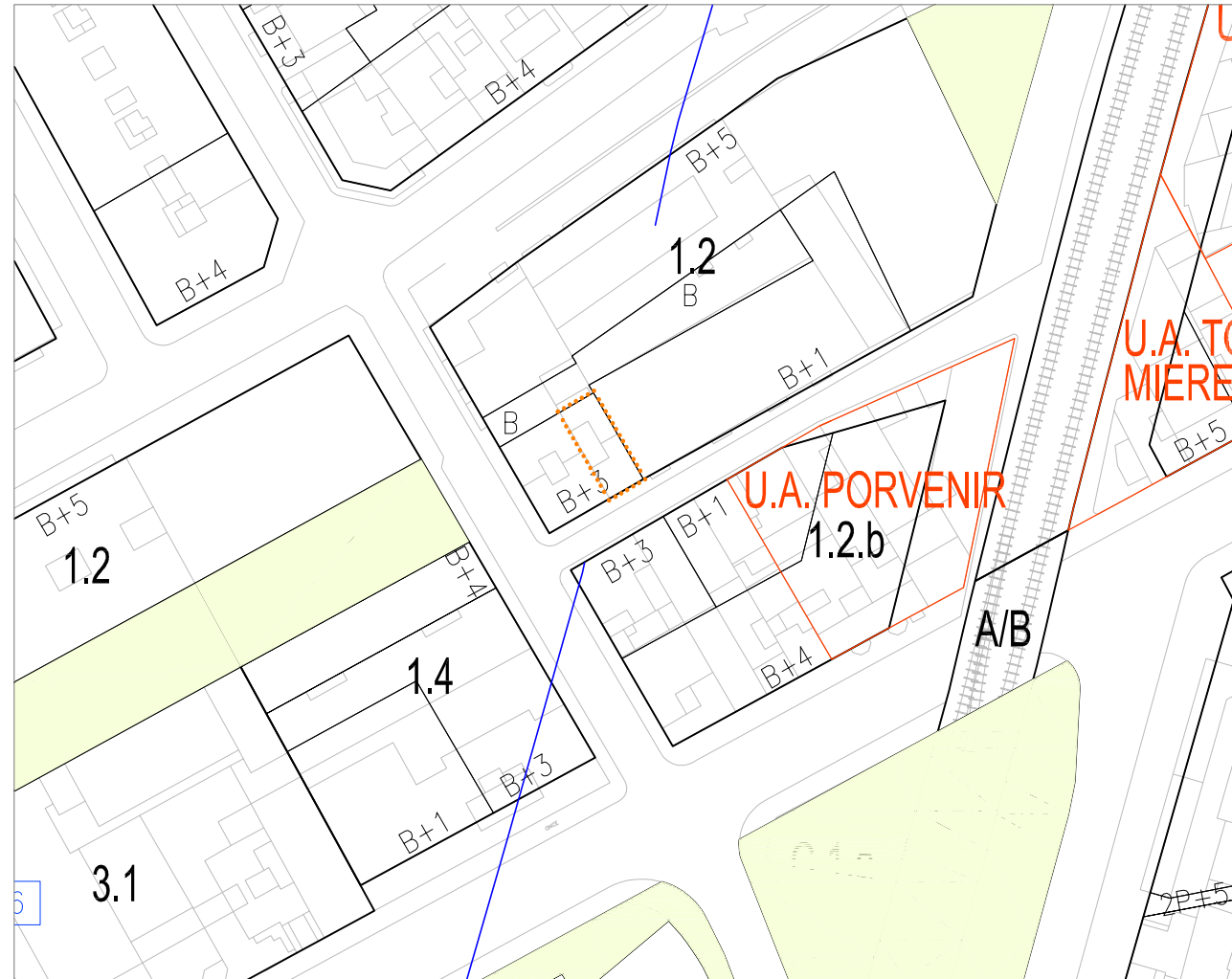
EMPLAÇAMENT 1/5000



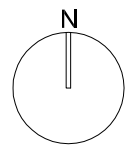
CADASTRE 1/1000



ORTOFOTO 1/1000



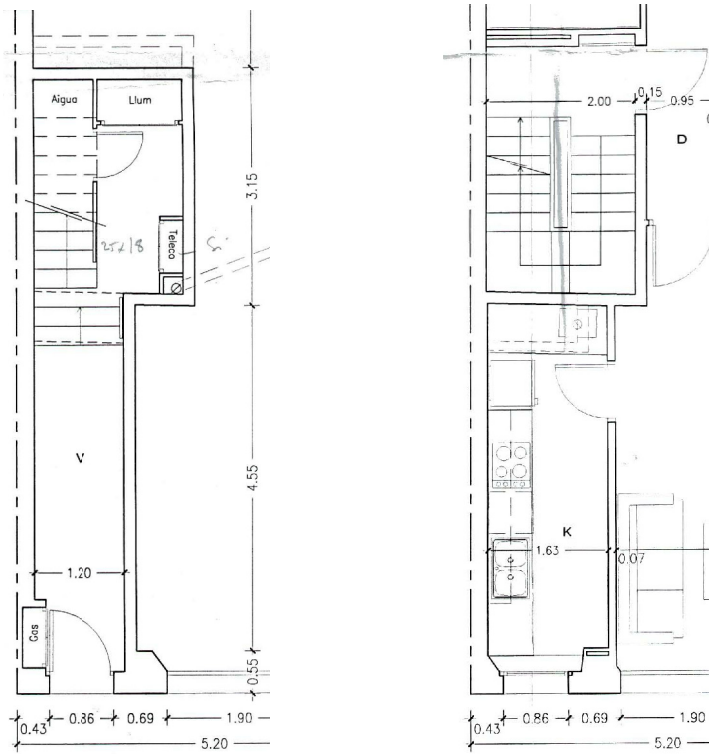
PLANEJAMENT VIGENT 1/1000



PARÀMETRES URBANÍSTICS I D'EDIFICACIÓ

- Clau: 1.4
- Llicència d'obres: 23.03.2000 (rehabilitació)
- Alçada: PB+3
- Núm. escales: 1
- Num. habitatges: 3
- L'escala s'ubica paral.lela a la paret mitgera i té 2 trams.
- S'accedeix als pisos pel replà interior de l'escala.
- L'escala dóna accés a 1 habitatge per planta.
- Edifici entremitgeres amb un petit pati a la façana posterior. La vorera davant l'edifici del carrer Porvenir té un ample de 1'8m, el carrer és d'un sol sentit i 3'5m d'ample, i la vorera d'enfront de 0'6m.
- La construcció d'un ascensor en aquest espai, ocuparia la vialitat.

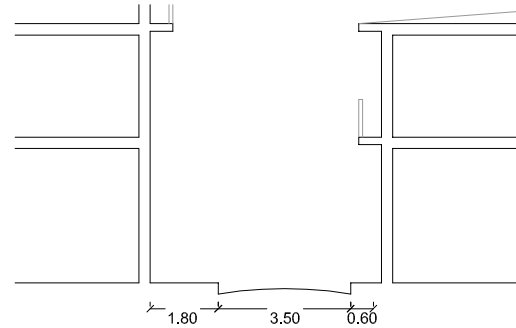
PROPOSTA NUCLI ACCESSIBILITAT
PLANTA NUCLI ACCÉS e:1/100



PLANTA SITUACIÓ e:1/1000



SECCIÓ CARRER e:1/200



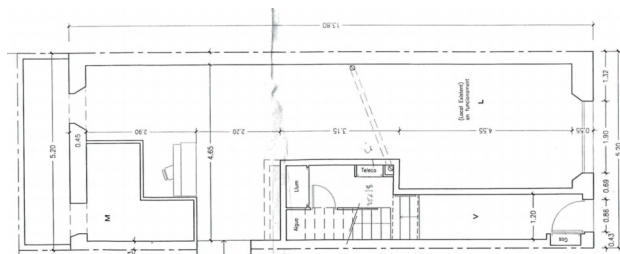
La ubicació interior de l'escala no és compatible amb una ampliació a l'exterior de l'edifici per a millorar l'accessibilitat de l'edifici.

Amb la secció actual del carrer no és possible la construcció d'un nucli exterior que possibilités la connexió de les terrasses exteriors i un nou ascensor.

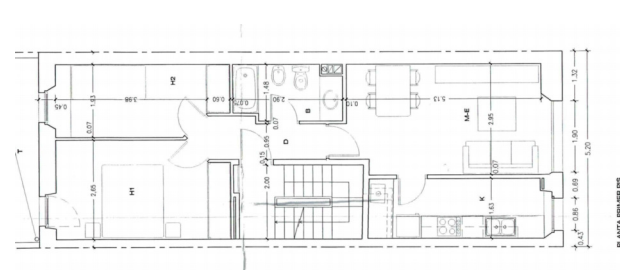
FOTOGRAFIES

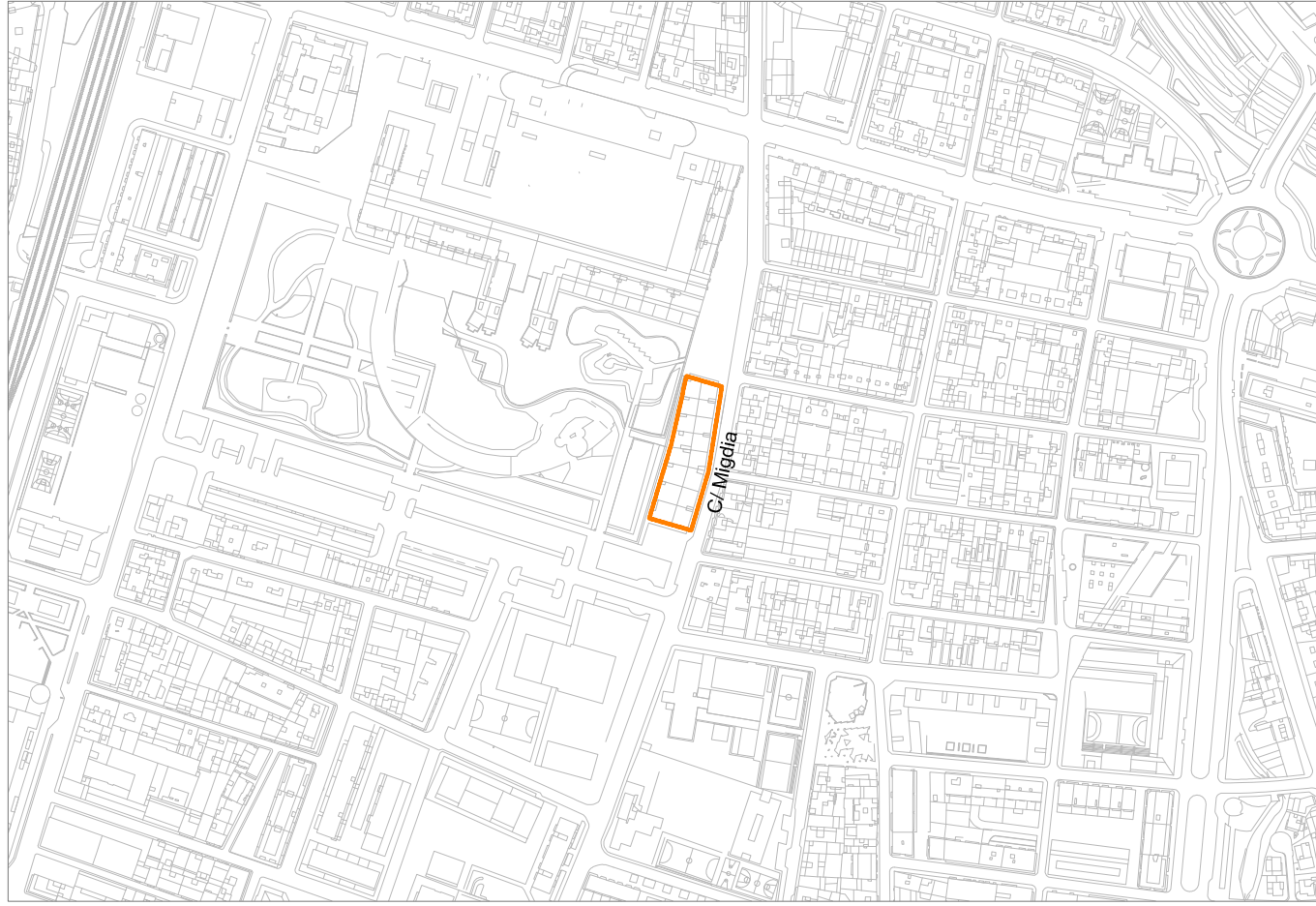


PLÀNOLS PROJECTE
PLANTA BAIXA e:1/200

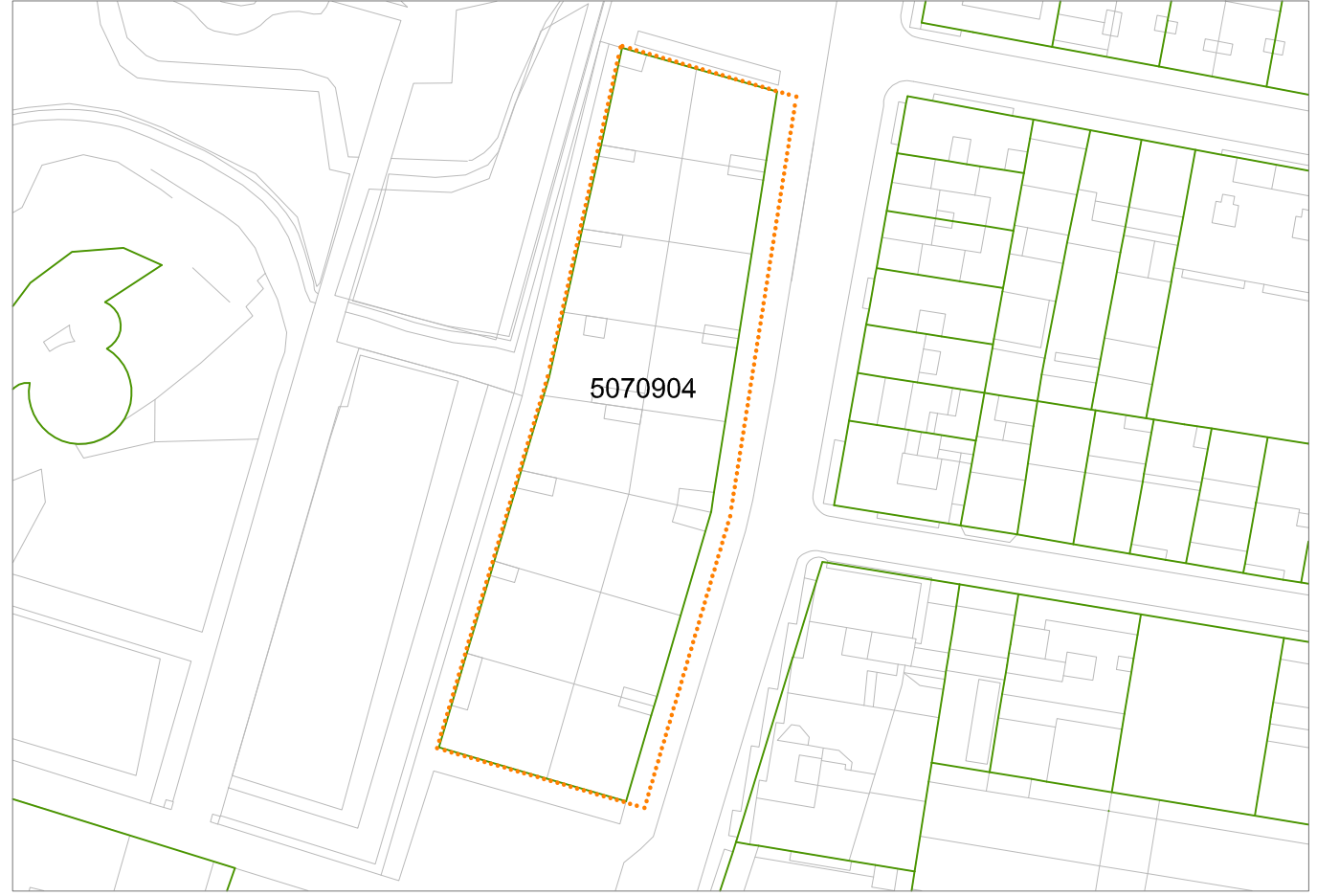


PLANTES 1er a 3er PIS e:1/200





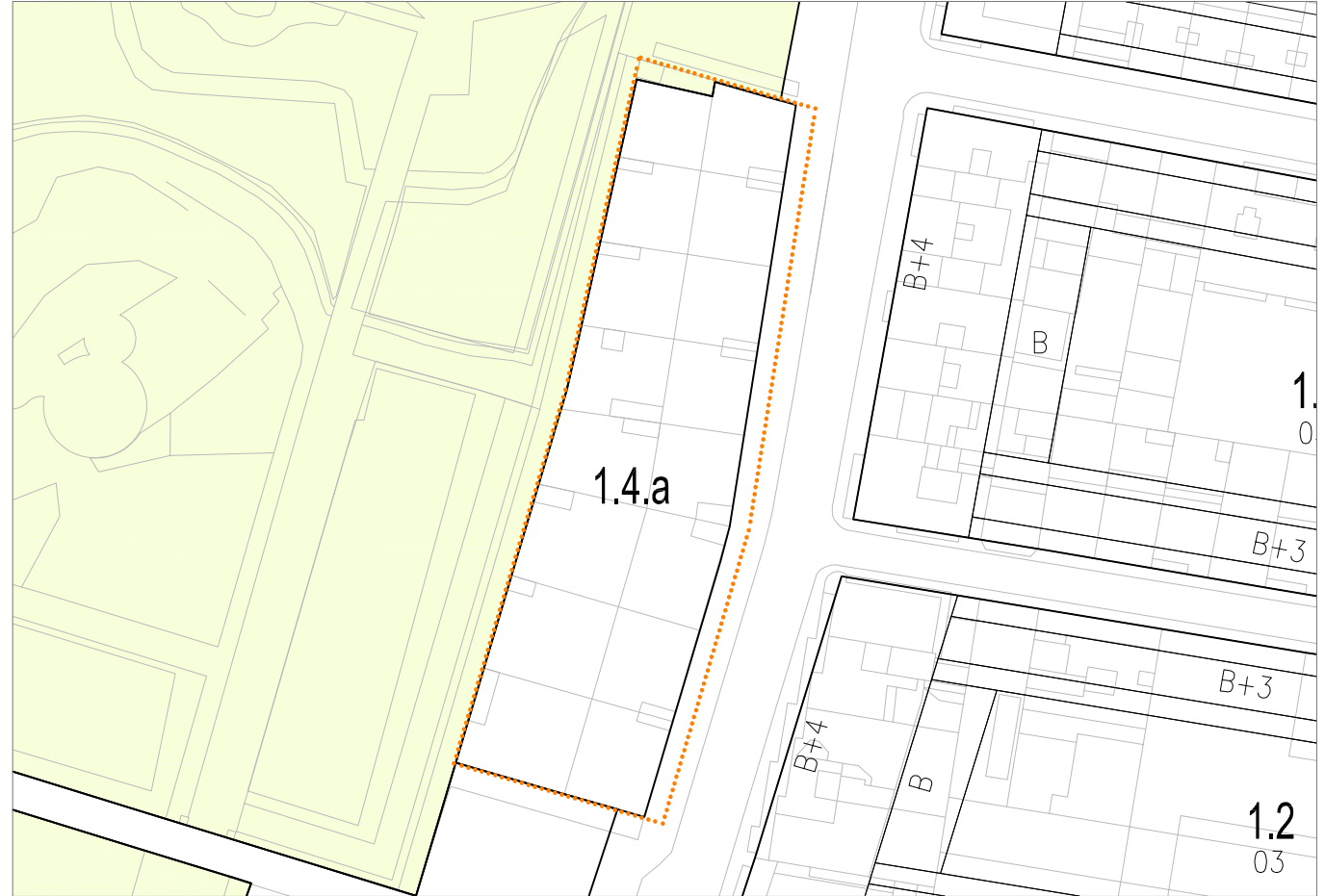
EMPLAÇAMENT 1/5000



CADASTRE 1/1000



ORTOFOTO 1/1000



PLANEJAMENT VIGENT 1/1000

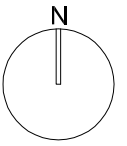
..... Àmbit



A 5.1

ANNEX ESTUDIS JUSTIFICATIUS. EMPLAÇAMENT, ORTOFOTO, CADASTRE I PLANEJAMENT VIGENT

E:1/5000-1/1000
 Servels Tècnics Municipals

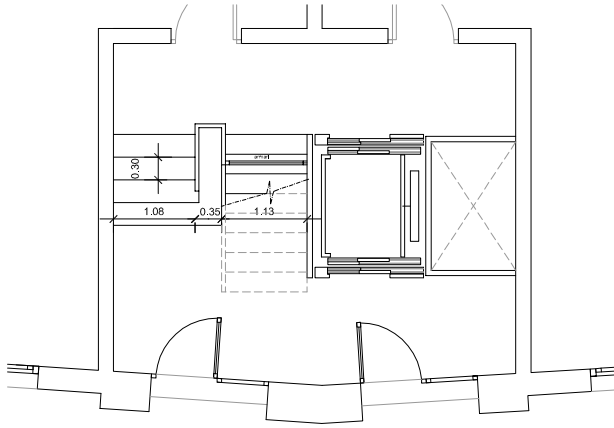


PARÀMETRES URBANÍSTICS I D'EDIFICACIÓ

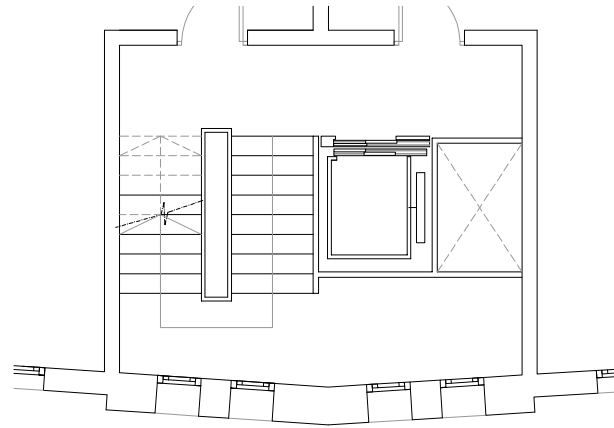
- Clau: 1.4.a
 - Llicència d'obres: —
 - Alçada: PB+2
 - Núm. escales: 5
 - Num. habitatges: 24
- L'escala s'ubica a la façana del carrer Migdia, té 2 trams i es col.loca transversal a la façana.
 - S'accedeix als pisos pel replà interior de l'escala.
 - A les escales dels números 60, 62 i 68 hi ha 2 habitatges per planta, i als números 64 i 66 hi ha 1 habitatge per planta.
- L'espai en front els accessos a l'edifici és una vorera de 5'1m en un extrem de l'edifici, i 5'8m a l'altre extrem. .
 - Els 2 nuclis amb 1 hab/planta es poden unificar, i així el nou nucli no sobresortiria de la façana.

PROPOSTA NUCLI ACCESSIBILITAT

núm. 64-66
PLANTA BAIXA e:1/100



PLANTES 1er i 2on e:1/100



TIPOLOGIA NUCLI ACCESSIBILITAT PROPOSADA

- números 64-66

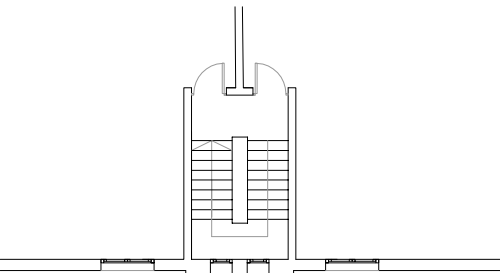
Es proposa unificar les dos caixes d'escala contigües, per d'aquest mode col.loca l'ascensor practicable en l'espai d'una de les escales que s'enderrocaria. L'altra escala es manté l'actual.

FOTOGRAFIES

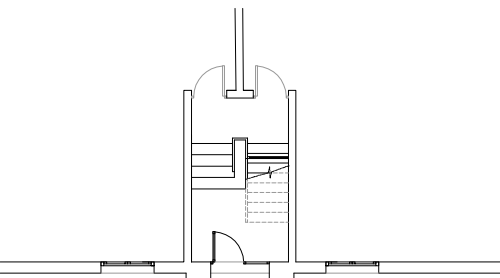


PLÀNOLS PROJECTE

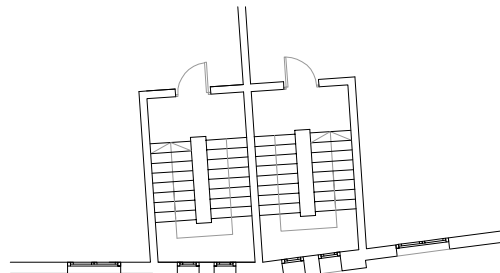
TIPOLOGIA c/ MIGDIA, 60-62-68.
PLANTES 1er a 3er PIS e:1/200



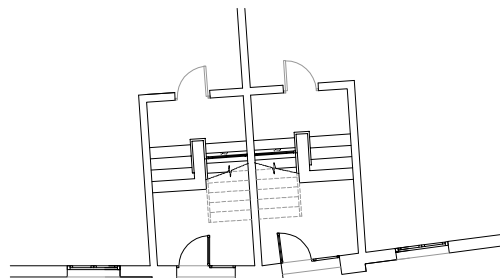
PLANTA BAIXA e:1/200



TIPOLOGIA c/ MIGDIA, 64-66.
PLANTES 1er a 3er PIS e:1/200



PLANTA BAIXA e:1/200



CONJUNT
PLANTA TIPUS e:1/500

